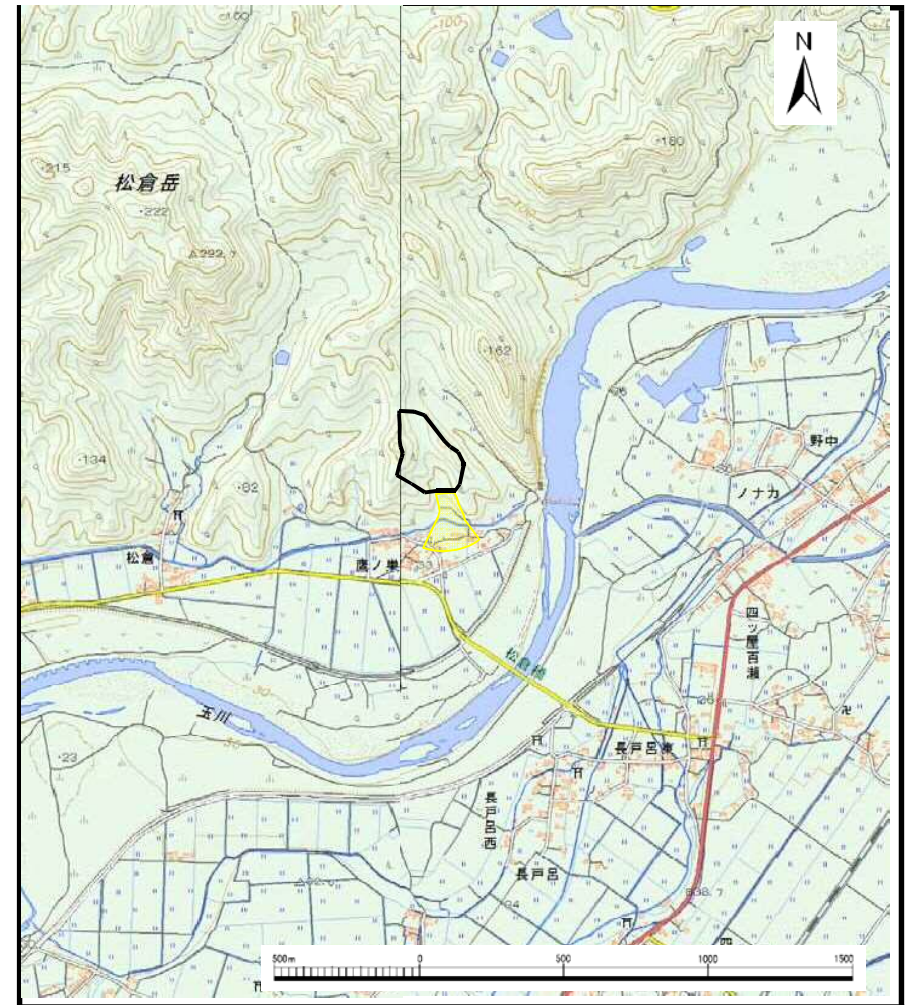


土砂災害警戒区域等の指定の公示に係る図書（その1）



(1/200,000)



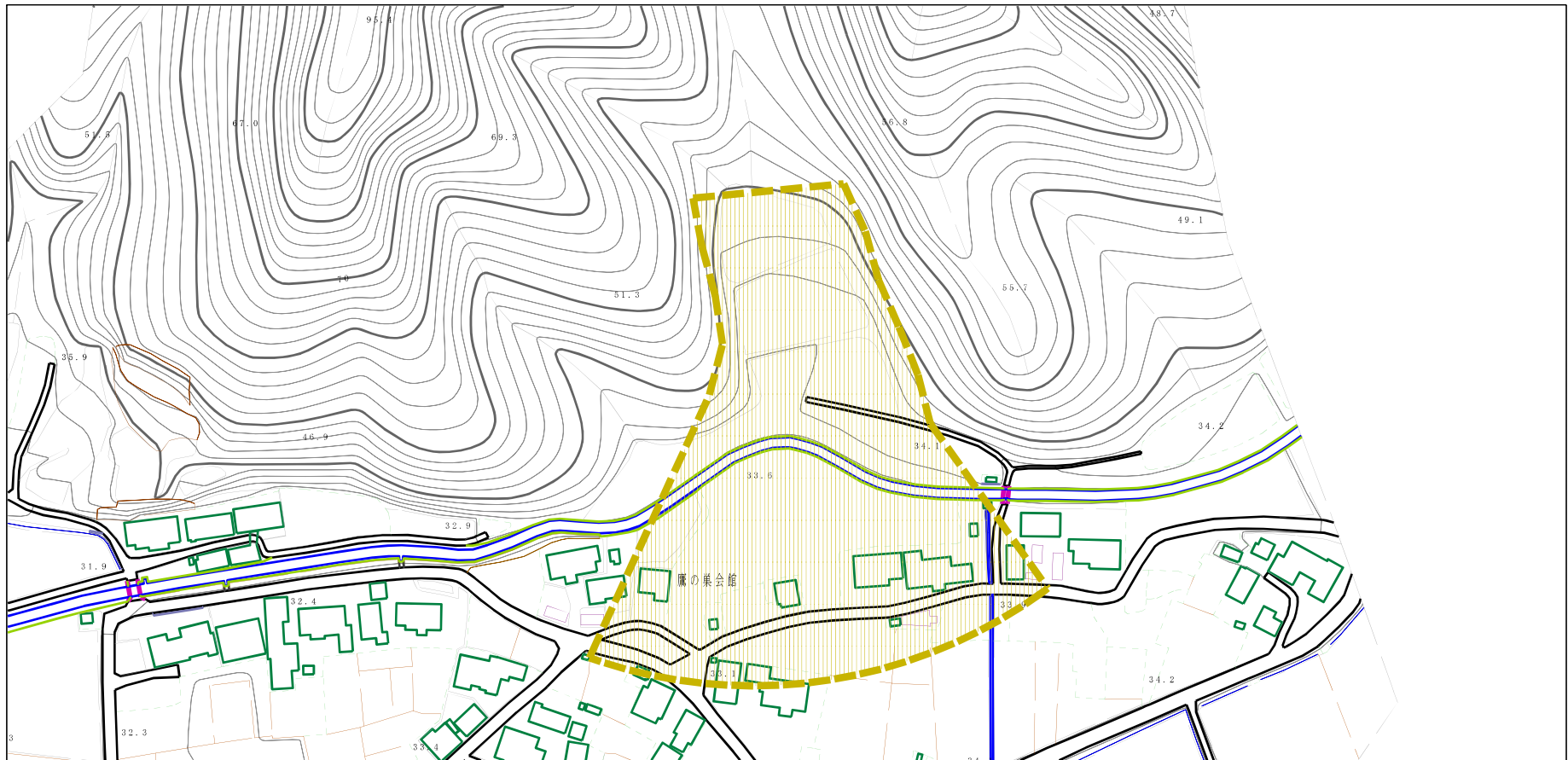
(1/25,000)

様式-1 (土)
土砂災害警戒区域・土砂災害特別警戒区域 位置図

自然現象の種類	土石流
溪流番号	208-I-013
溪流名	立が沢
所在地	秋田県大仙市松倉字鷹ノ巣及び同市長野字長野山

この地図は、国土地理院長の承認を得て、同院発行の電子地形図25000及び電子地形図20万を複製したものである。（承認番号 平29情複、 第679号）

土砂災害警戒区域等の指定の公示に係る図書（その2）



0 1 ×100m

様式-2 (土)

土砂災害警戒区域・土砂災害特別警戒区域
区域図

土砂災害防止法施行令第二条の基準に該当する区域

土砂災害防止
法施行令第三
条の基準に該
当する区域

土砂災害防止
法施行令第三
条の基準に該
当する区域

それ以外の区域



縮尺
1:2,500

自然現象
の種類

告示番号

告示年月日

土石流

第100号

平成30年2月16日

溪流番号

溪流名

所在地

208-I-013

立が沢

秋田県大仙市松倉字鷹ノ
巣及び同市長野字長野山

参考資料 (その3)



参考資料

土砂災害防止法施行令第二条の基準に該当する区域	
土砂災害防止法施行令第三条の基準に該当する区域	
それ以外の区域	

N
縮尺
1:2,500

自然現象の種類	土石流	溪流番号	208-I-013
告示番号	第100号	溪流名	立が沢
告示年月日	平成30年2月16日	所在地	秋田県大仙市松倉字鷹ノ巣及び同市長野字長野山

土砂災害警戒区域等の指定の公示に係る図書（その3）

横断測線の区間	土石流の力 (kN/m ²)	土石流の高さ (m)	区分		横断測線の区間	土石流の力 (kN/m ²)	土石流の高さ (m)	区分
0~1	8.18	0.67	Y					
1~2	8.27	0.66	Y					
2~3	8.01	0.67	Y					
3~4	7.66	0.67	Y					
4~5	14.11	1.02	Y					
5~6	6.11	0.72	Y					
6~7	5.57	0.73	Y					
7~8	5.12	0.75	Y					
8~9	4.28	0.78	Y					
9~10	3.24	0.86	Y					
10~11	2.57	0.94						
11~12	1.57	1.16						
12~13	1.28	1.28						
13~14	1.07	1.40						
14~15	0.00	0.00						
15~16	0.00	0.00						
16~17	0.00	0.00						

様式-3 (土) 建築物の構造の規制に必要な衝撃に関する事項	自然現象の種類	土石流	溪流番号	208-I-013
	告示番号	第100号	溪流名	立が沢
	告示年月日	平成30年2月16日	所在地	秋田県大仙市松倉字鷹ノ巣及び同市長野字長野山