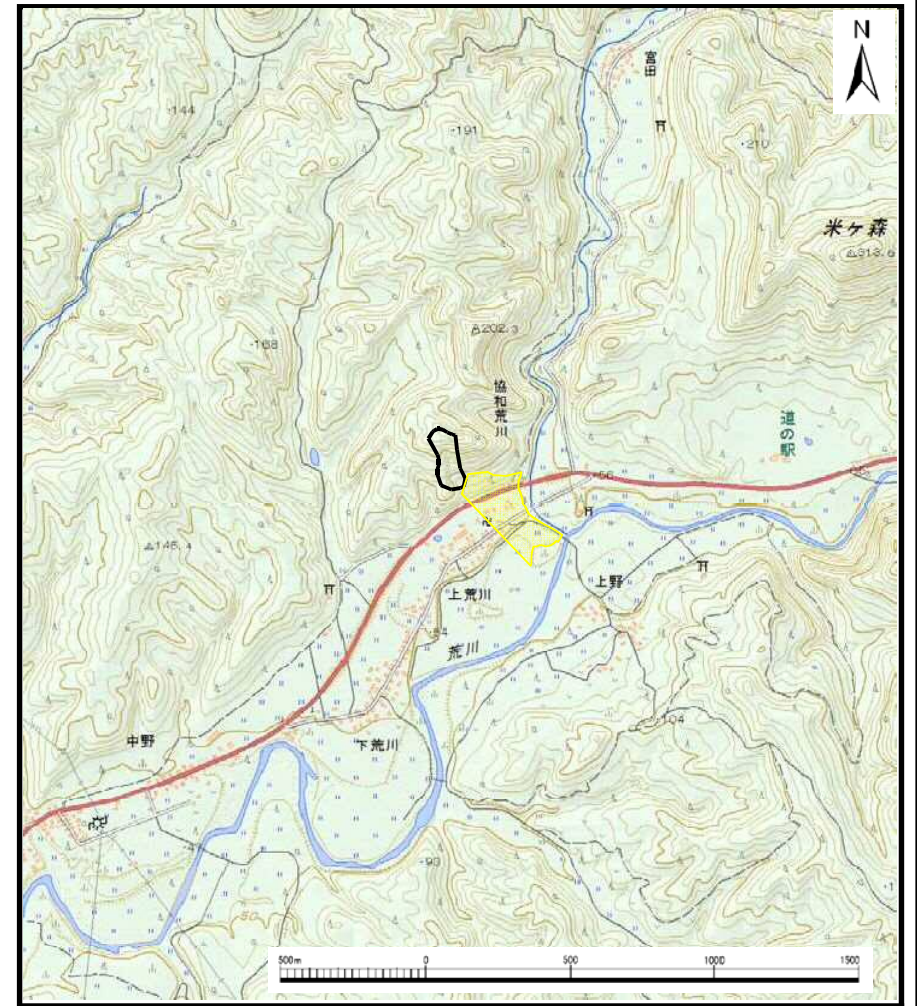


# 土砂災害警戒区域等の指定の公示に係る図書（その1）



(1/200,000)



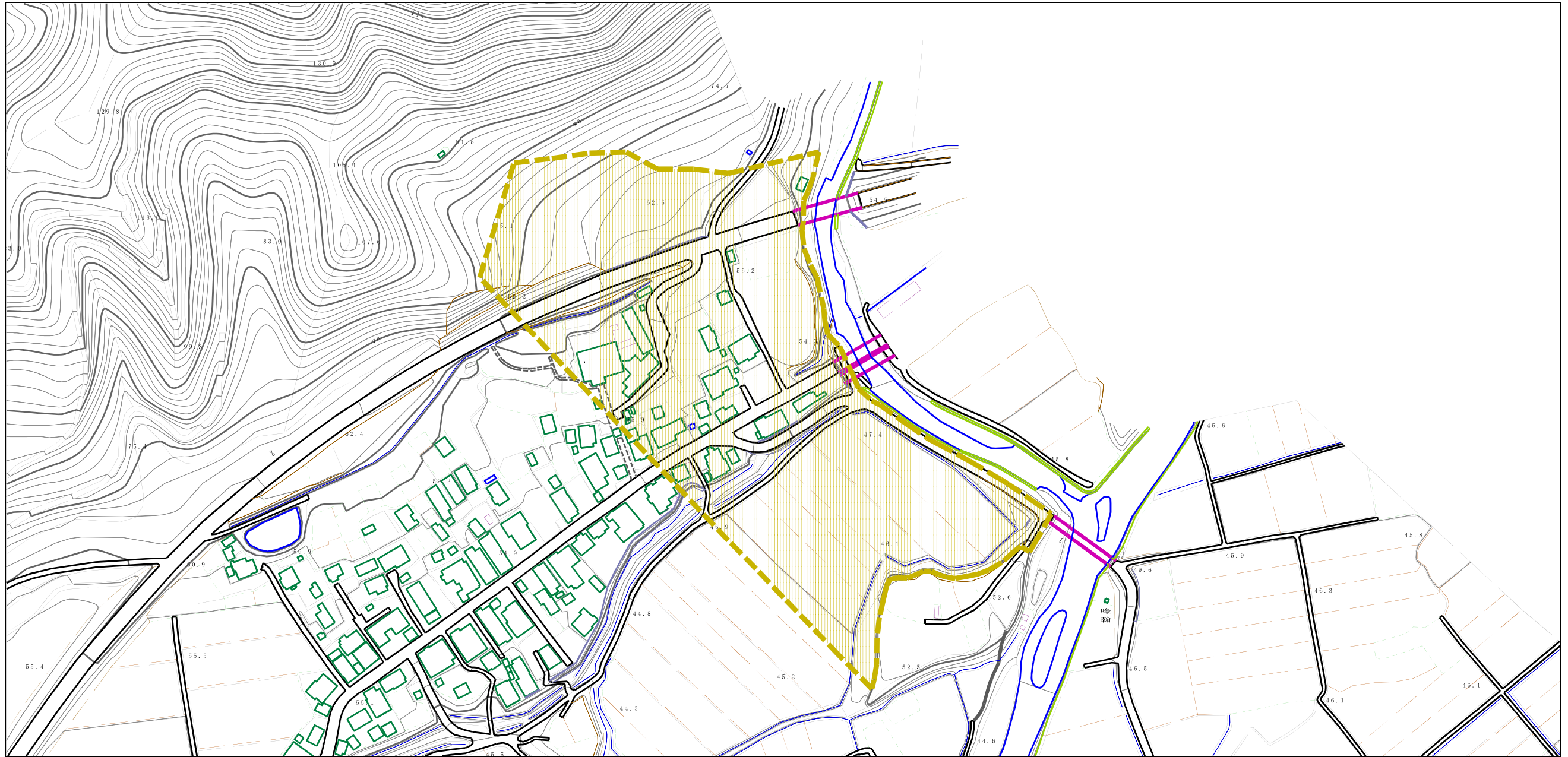
(1/25,000)

様式-1 (土)  
土砂災害警戒区域・土砂災害特別警戒区域 位置図

自然現象の種類	土石流
溪流番号	427-I-015
溪流名	ナンカイ沢
所在地	秋田県大仙市協和荒川字上荒川

この地図は、国土地理院長の承認を得て、同院発行の電子地形図25000及び電子地形図20万を複製したものである。（承認番号 平29情複、 第679号）

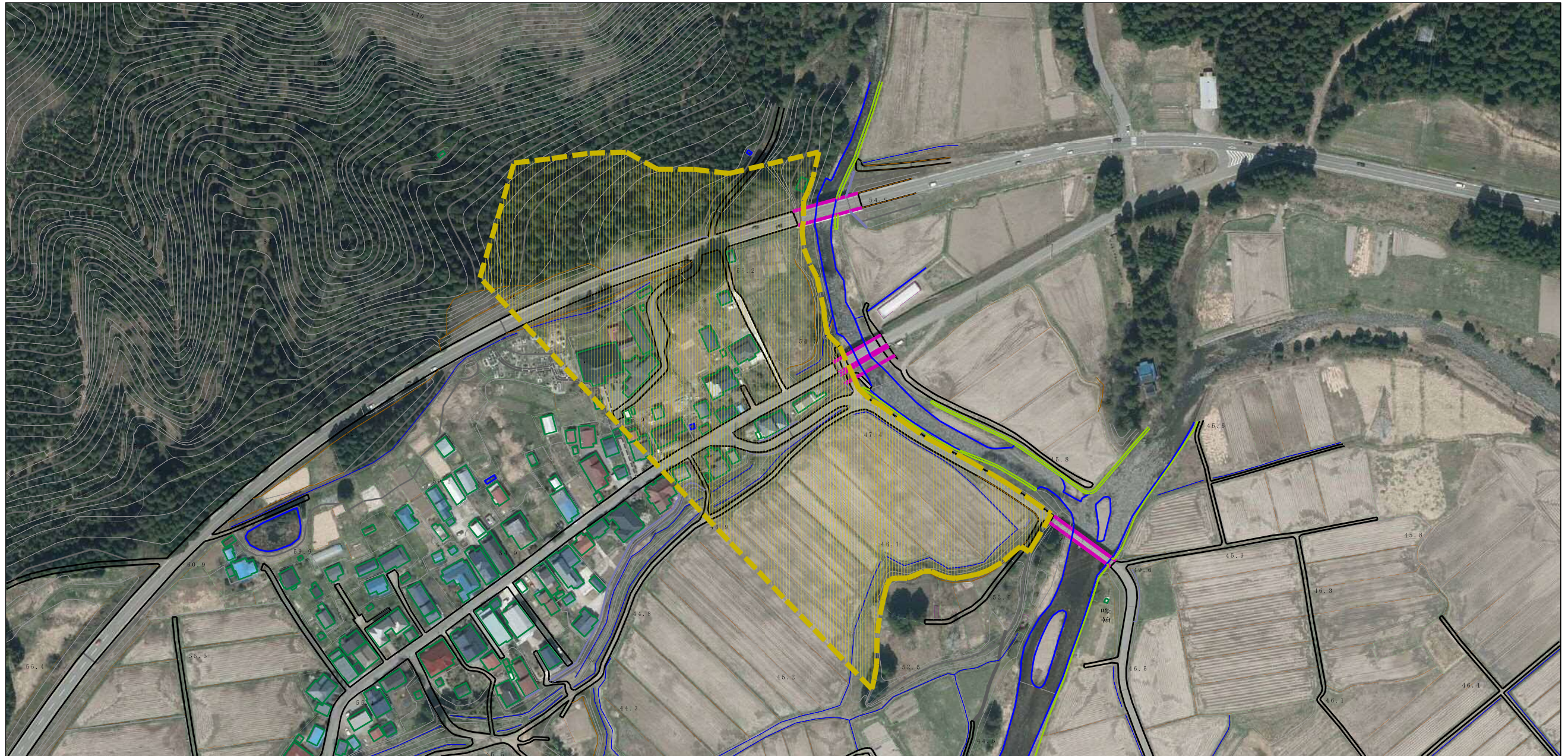
土砂災害警戒区域等の指定の公示に係る図書（その2）






0 1 × 100m

様式-2（土） 土砂災害警戒区域・土砂災害特別警戒区域 区域図	土砂災害防止法施行令第二条の基準に該当する区域		自然現象 の種類 告示番号 告示年月日	土石流 第100号 平成30年2月16日	溪流番号 溪流名 所在地	427-I-015 ナンカイ沢 秋田県大仙市協和荒川 字上荒川
	土砂災害防止 法施行令第三 条の基準に該 当する区域	土石流の高さが1mを超える場合、土石等の 移動による力が50kN/m <sup>2</sup> を超える区域 土石流の高さが1mを超える場合、土石等の 移動による力が50kN/m <sup>2</sup> 以下の区域 それ以外の区域				

参考資料 (その3)



0 1 ×100m

参考資料	土砂災害防止法施行令第二条の基準に該当する区域		N 縮尺 1:2,500	自然現象の種類	土石流	溪流番号	427-I-015
	土砂災害防止法施行令第三条の基準に該当する区域			告示番号	第100号	溪流名	ナンカイ沢
	それ以外の区域			告示年月日	平成30年2月16日	所在地	秋田県大仙市協和荒川 字上荒川

# 土砂災害警戒区域等の指定の公示に係る図書（その3）

横断測線の区間	土石流の力 (kN/m <sup>2</sup> )	土石流の高さ (m)	区分		横断測線の区間	土石流の力 (kN/m <sup>2</sup> )	土石流の高さ (m)	区分
0~1	9.63	0.54	Y					
1~2	10.08	0.53	Y					
2~3	10.70	0.51	Y					
3~4	11.46	0.49	Y					
4~5	11.60	0.49	Y					
5~6	11.05	0.50	Y					
6~7	9.98	0.53	Y					
7~8	9.19	0.55	Y					
8~9	7.81	0.56	Y					
9~10	8.75	0.53	Y					
10~11	8.03	0.55	Y					
11~12	6.94	0.56	Y					
12~13	5.82	0.57	Y					
13~14	4.45	0.60	Y					
14~15	4.20	0.61	Y					
15~16	3.81	0.62	Y					
16~17	3.54	0.63	Y					
17~18	3.33	0.64	Y					

様式-3 (土) 建築物の構造の規制に必要な衝撃に関する事項	自然現象の種類	土石流	溪流番号	427-I-015
	告示番号	第100号	溪流名	ナンカイ沢
	告示年月日	平成30年2月16日	所在地	秋田県大仙市協和荒川字上荒川