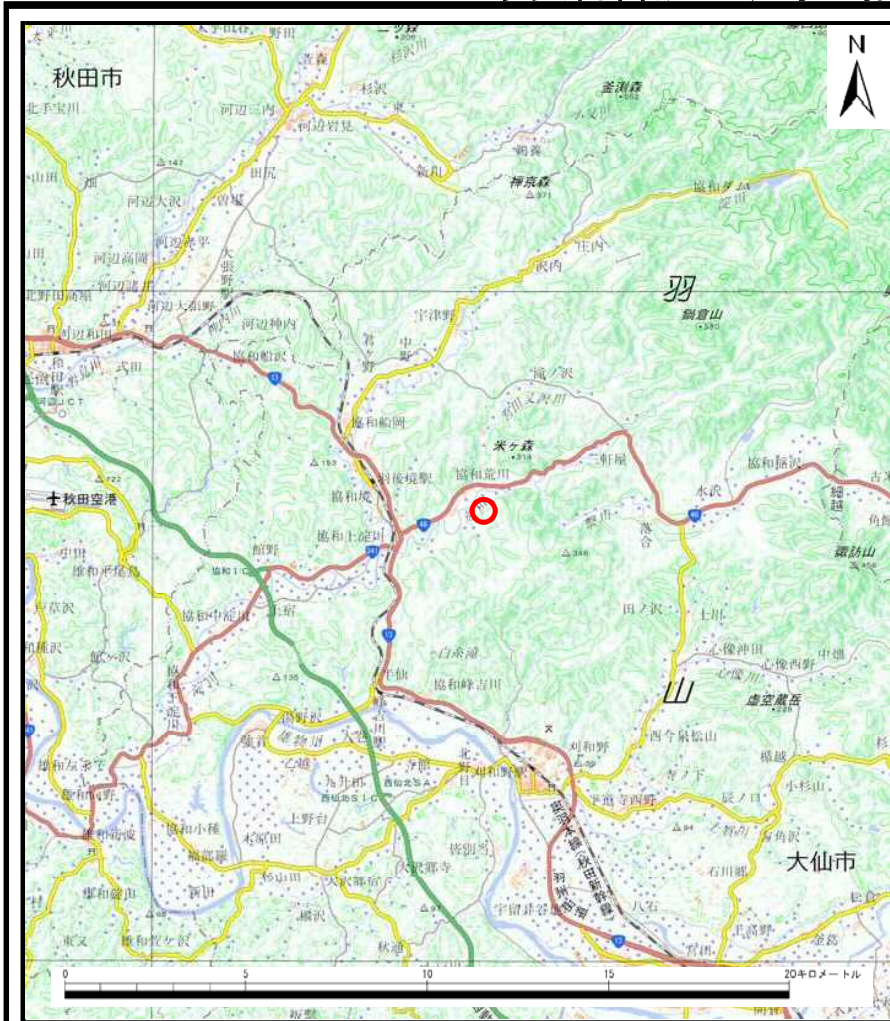
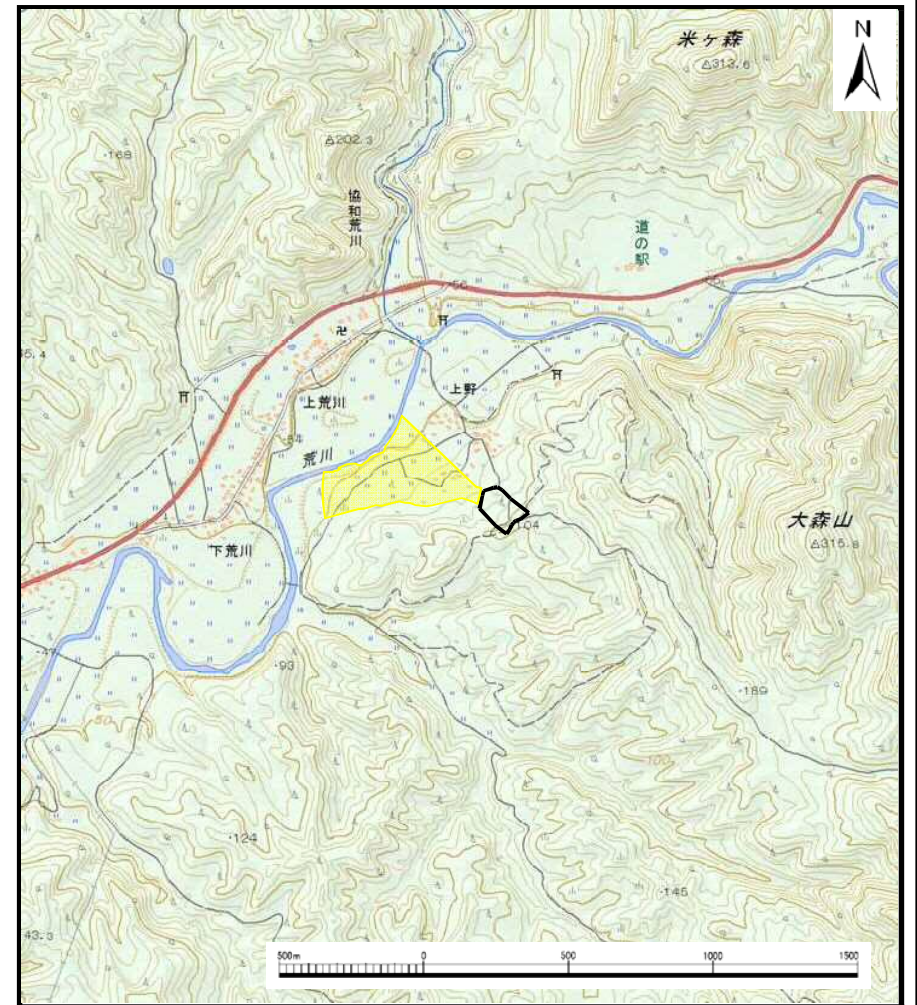


土砂災害警戒区域等の指定の公示に係る図書（その1）



(1/200,000)



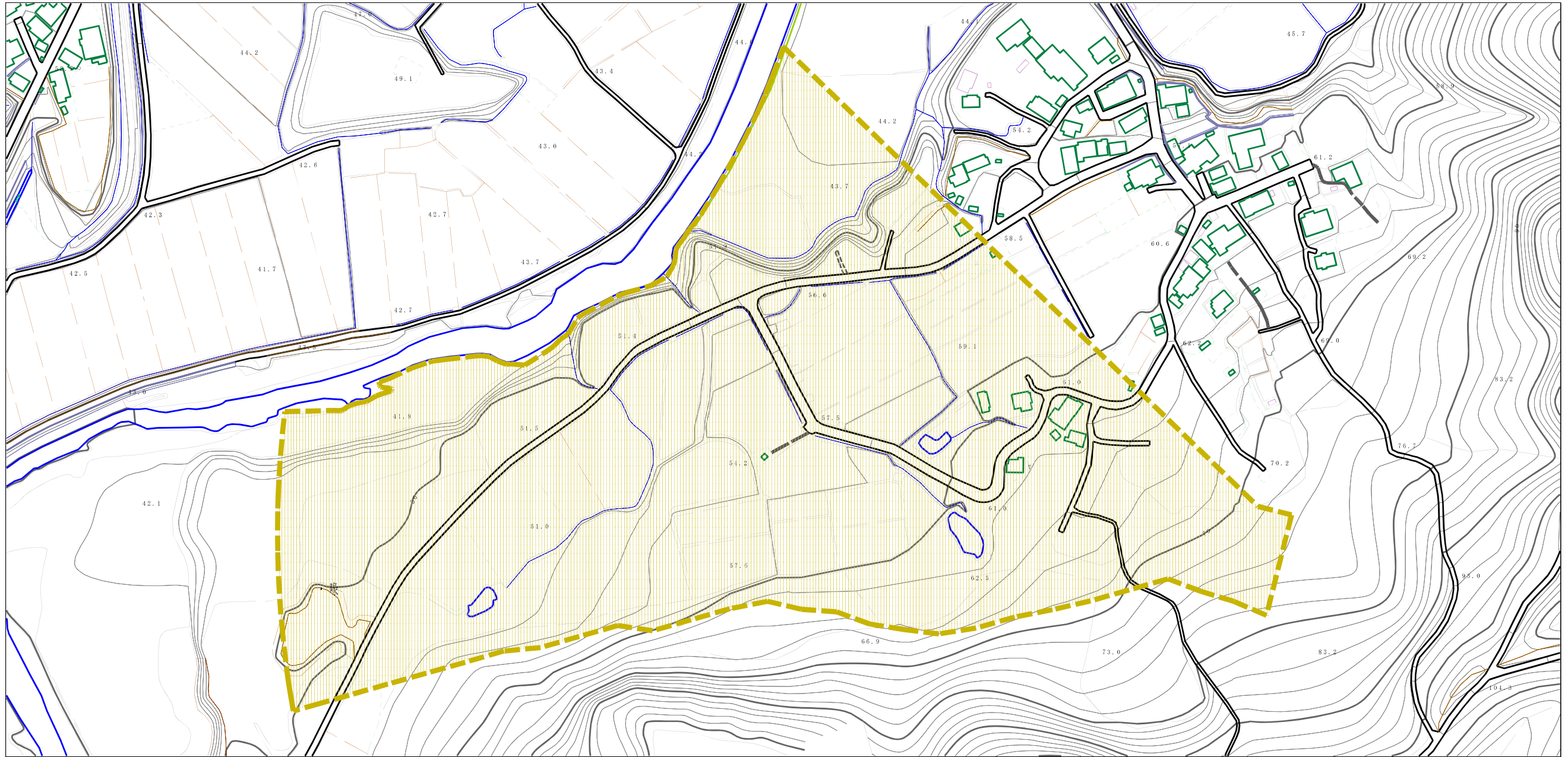
(1/25,000)

様式-1 (土)
土砂災害警戒区域・土砂災害特別警戒区域 位置図

| | |
|---------|---------------|
| 自然現象の種類 | 土石流 |
| 溪流番号 | 427-II-008 |
| 溪流名 | 上野沢3 |
| 所在地 | 秋田県大仙市協和荒川字上野 |

この地図は、国土地理院長の承認を得て、同院発行の電子地形図25000及び電子地形図20万を複製したものである。（承認番号 平29情複、第679号）

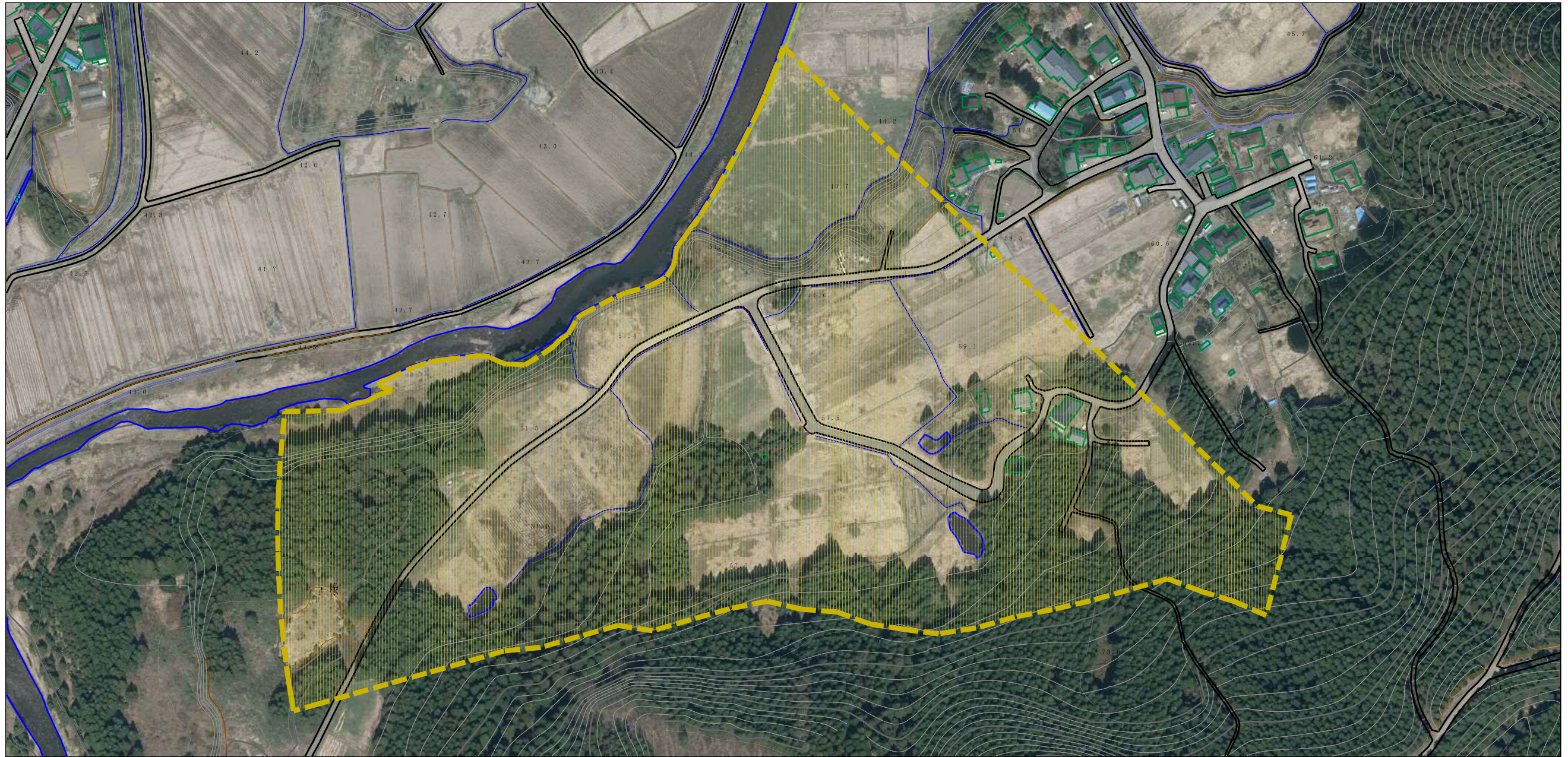
土砂災害警戒区域等の指定の公示に係る図書（その2）



0 1 ×100m

| | | | | | | | |
|--|-------------------------|--|--------------------|------------|-------|-------------------|------------|
| 様式-2 (土) 土砂災害警戒区域・土砂災害特別警戒区域 区域図 | 土砂災害防止法施行令第二条の基準に該当する区域 | | N 縮尺 1:2,500 | 自然現象の種類 | 土石流 | 溪流番号 | 427-II-008 |
| | 土砂災害防止法施行令第三条の基準に該当する区域 | | | 告示番号 | 第100号 | 溪流名 | 上野沢3 |
| | それ以外の区域 | | 告示年月日 | 平成30年2月16日 | 所在地 | 秋田県大仙市協和荒川 字上野 | |

参考資料 (その3)



0 1 × 100m

| | | | | | | | |
|------|-------------------------|--|--------------------|---------|------------|------|---------------|
| 参考資料 | 土砂災害防止法施行令第二条の基準に該当する区域 | | N 縮尺 1:2,500 | 自然現象の種類 | 土石流 | 溪流番号 | 427-II-008 |
| | 土砂災害防止法施行令第三条の基準に該当する区域 | | | 告示番号 | 第100号 | 溪流名 | 上野沢3 |
| | それ以外の区域 | | | 告示年月日 | 平成30年2月16日 | 所在地 | 秋田県大仙市協和荒川字上野 |
| | | | | | | | |

土砂災害警戒区域等の指定の公示に係る図書（その3）

| 横断測線の区間 | 土石流の力 (kN/m ²) | 土石流の高さ (m) | 区分 | 横断測線の区間 | 土石流の力 (kN/m ²) | 土石流の高さ (m) | 区分 |
|---------|----------------------------|------------|----|---------|----------------------------|------------|----|
| 0~1 | 8.18 | 0.75 | Y | 26~27 | 5.95 | 0.80 | Y |
| 1~2 | 8.80 | 0.72 | Y | 27~28 | 4.97 | 0.88 | Y |
| 2~3 | 9.46 | 0.70 | Y | 28~29 | 4.89 | 0.89 | Y |
| 3~4 | 9.54 | 0.70 | Y | 29~30 | 4.84 | 0.89 | |
| 4~5 | 9.84 | 0.68 | Y | 30~31 | 4.44 | 0.93 | |
| 5~6 | 8.77 | 0.73 | Y | 31~32 | 0.00 | 0.00 | |
| 6~7 | 7.44 | 0.78 | Y | 32~33 | 0.00 | 0.00 | |
| 7~8 | 6.80 | 0.79 | Y | 33~34 | 0.00 | 0.00 | |
| 8~9 | 6.81 | 0.79 | Y | 34~35 | 0.00 | 0.00 | |
| 9~10 | 6.93 | 0.79 | Y | 35~36 | 0.00 | 0.00 | |
| 10~11 | 6.40 | 0.80 | Y | | | | |
| 11~12 | 5.65 | 0.83 | Y | | | | |
| 12~13 | 4.73 | 0.87 | Y | | | | |
| 13~14 | 4.86 | 0.86 | Y | | | | |
| 14~15 | 4.60 | 0.88 | Y | | | | |
| 15~16 | 3.98 | 0.92 | Y | | | | |
| 16~17 | 4.10 | 0.91 | Y | | | | |
| 17~18 | 4.99 | 0.82 | Y | | | | |
| 18~19 | 4.75 | 0.85 | Y | | | | |
| 19~20 | 4.60 | 0.86 | Y | | | | |
| 20~21 | 7.68 | 1.20 | Y | | | | |
| 21~22 | 7.25 | 0.73 | Y | | | | |
| 22~23 | 7.28 | 0.72 | Y | | | | |
| 23~24 | 7.09 | 0.73 | Y | | | | |
| 24~25 | 6.54 | 0.76 | Y | | | | |
| 25~26 | 6.26 | 0.78 | Y | | | | |

| | | | | |
|-----------------------------------|---------|------------|------|---------------|
| 様式-3 (土) 建築物の構造の規制に必要な衝撃に関する事項 | 自然現象の種類 | 土石流 | 溪流番号 | 427-II-008 |
| | 告示番号 | 第100号 | 溪流名 | 上野沢3 |
| | 告示年月日 | 平成30年2月16日 | 所在地 | 秋田県大仙市協和荒川字上野 |