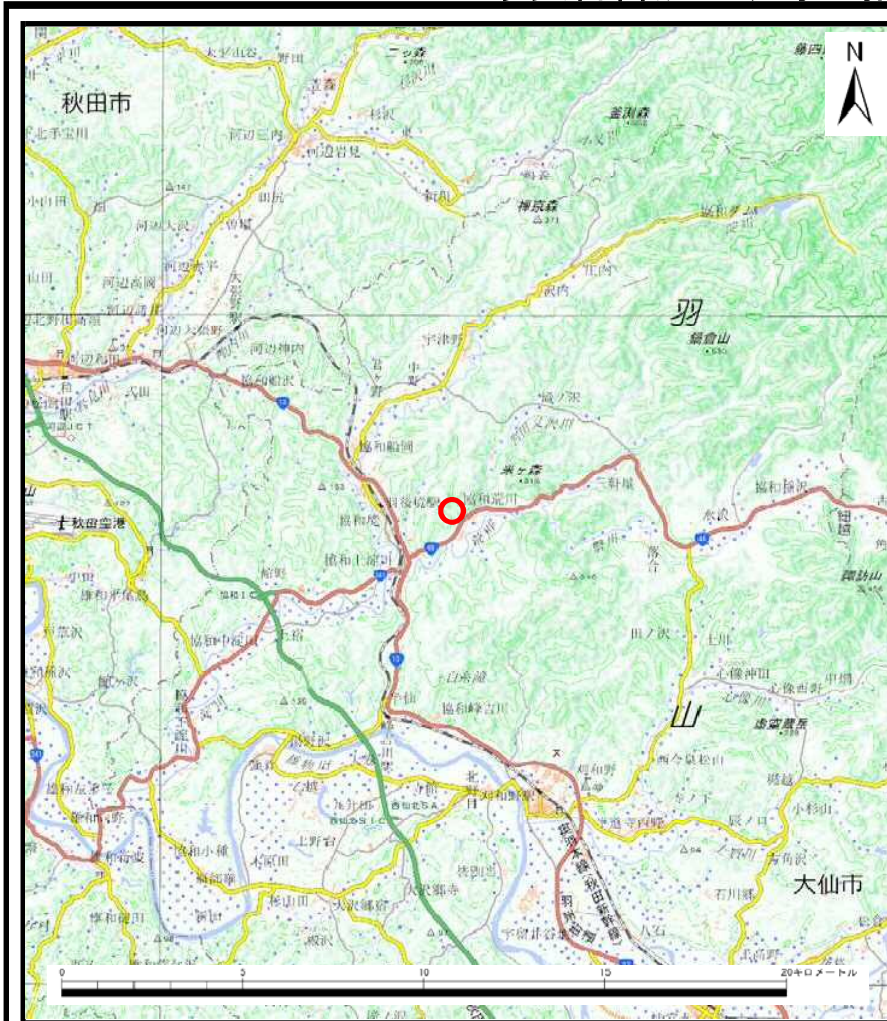
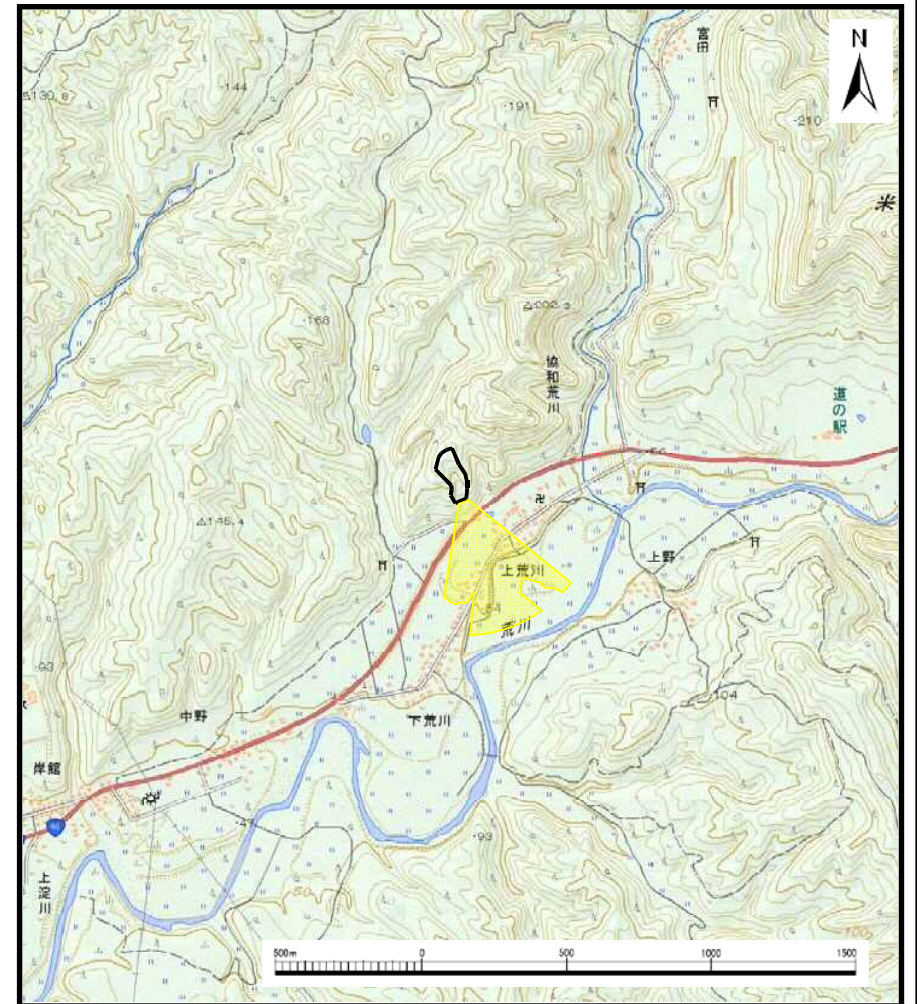


# 土砂災害警戒区域等の指定の公示に係る図書（その1）



(1/200,000)



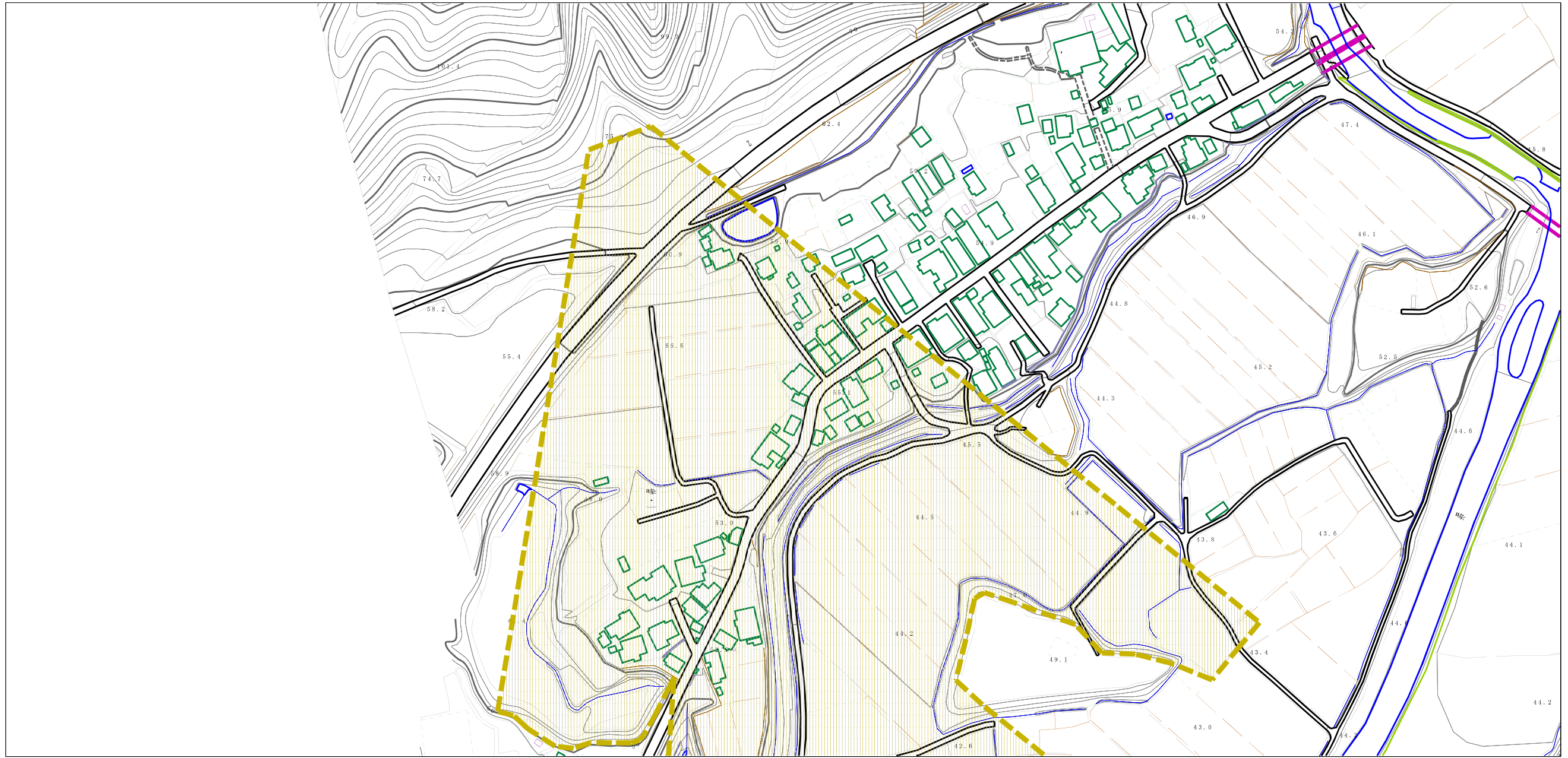
(1/25,000)

様式-1 (土)  
土砂災害警戒区域・土砂災害特別警戒区域 位置図

自然現象の種類	土石流
溪流番号	427-II-009
溪流名	上荒川沢2
所在地	秋田県大仙市協和荒川字上荒川、町下モ、平城及び下荒川

この地図は、国土地理院長の承認を得て、同院発行の電子地形図25000及び電子地形図20万を複製したものである。（承認番号 平29情複、第679号）

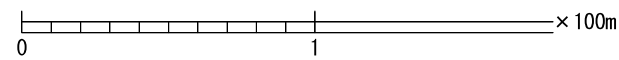
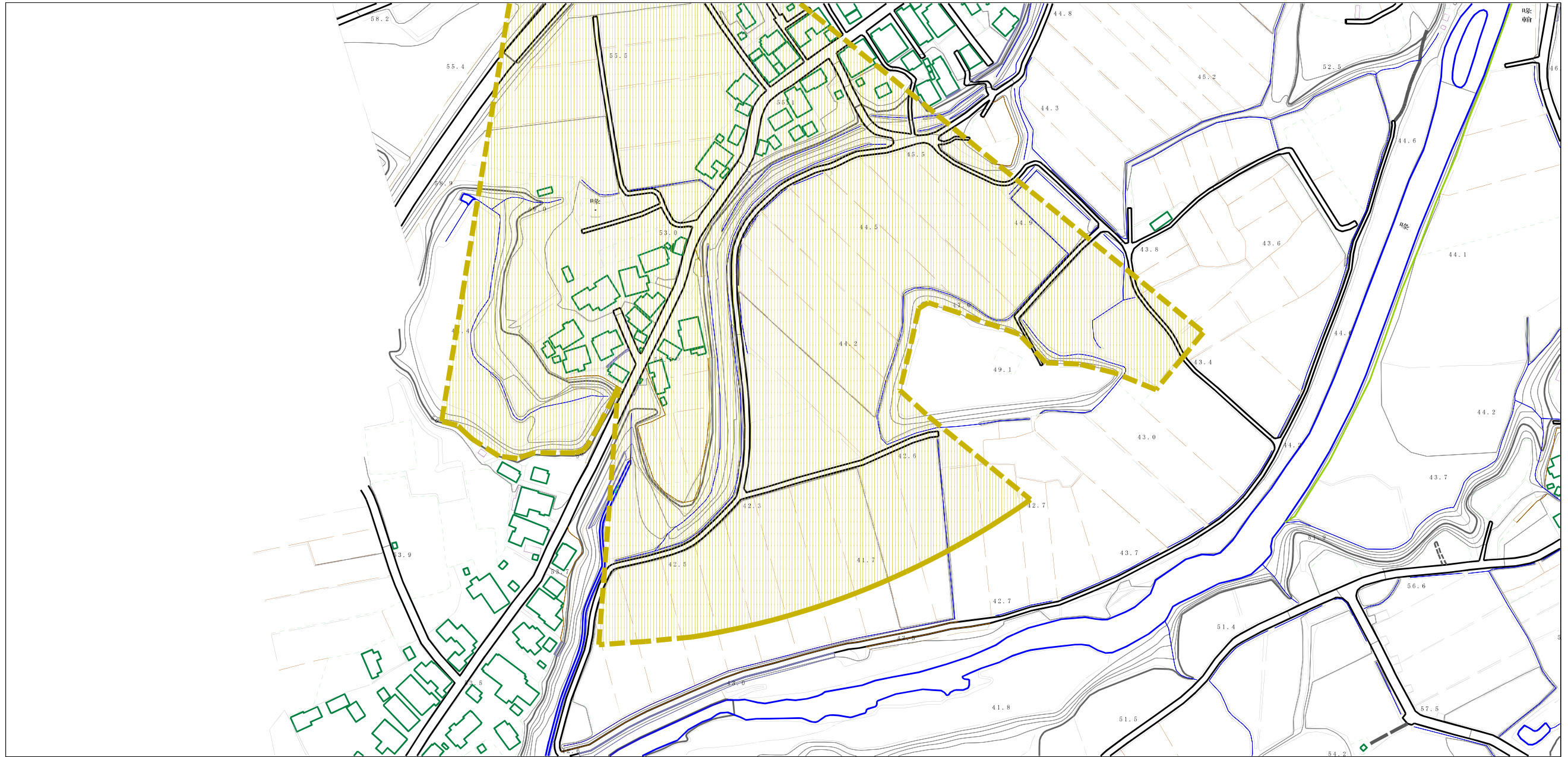
土砂災害警戒区域等の指定の公示に係る図書（その2）



0 1 ×100m

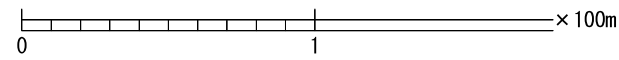
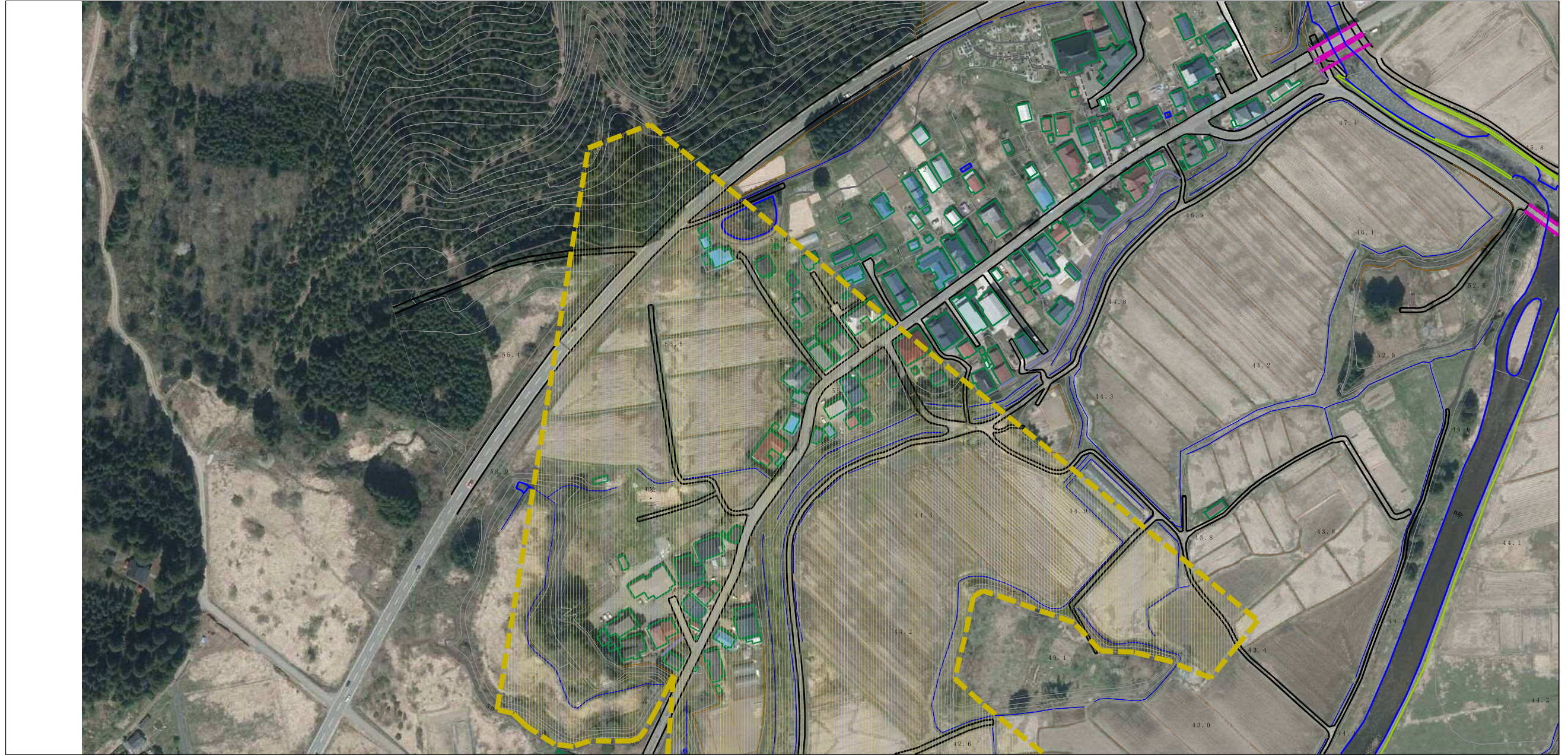
様式-2（土） 土砂災害警戒区域・土砂災害特別警戒区域 区域図	土砂災害防止法施行令第二条の基準に該当する区域		N 縮尺 1:2,500	自然現象の種類	土石流	溪流番号	427-II-009
	土砂災害防止法施行令第三条の基準に該当する区域	それ以外の区域		告示番号	第100号	溪流名	上荒川沢2
				告示年月日	平成30年2月16日	所在地	秋田県大仙市協和荒川字上荒川、町下モ、平城及び下荒川


土砂災害警戒区域等の指定の公示に係る図書（その2）



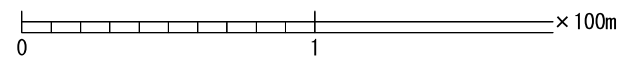
様式-2 (土) 土砂災害警戒区域・土砂災害特別警戒区域 区域図	土砂災害防止法施行令第二条の基準に該当する区域		N 縮尺 1:2,500	自然現象の種類	土石流	溪流番号	427-II-009
	土砂災害防止法施行令第三条の基準に該当する区域	土石流の高さが1mを超える場合、土石等の移動による力が50kN/mを超える区域 土石流の高さが1mを超える場合、土石等の移動による力が50kN/m以下の区域		 	告示番号	第100号	溪流名
	それ以外の区域			告示年月日	平成30年2月16日	所在地	秋田県大仙市協和荒川字上荒川、町下モ、平城及び下荒川

参考資料 (その3)



参考資料	土砂災害防止法施行令第二条の基準に該当する区域		 縮尺 1:2,500	自然現象の種類	土石流	溪流番号	427-II-009	
	土砂災害防止法施行令第三条の基準に該当する区域	土石流の高さが1mを超える場合、土石等の移動による力が50kN/mを超える区域		告示番号	第100号	溪流名	上荒川沢2	
		土石流の高さが1mを超える場合、土石等の移動による力が50kN/m以下の区域		告示年月日	平成30年2月16日	所在地	秋田県大仙市協和荒川字上荒川、町下モ、平城及び下荒川	
		それ以外の区域						

参考資料 (その3)



参考資料	土砂災害防止法施行令第二条の基準に該当する区域			N 縮尺 1:2,500	自然現象の種類	土石流	溪流番号	427-II-009
	土砂災害防止法施行令第三条の基準に該当する区域	土石流の高さが1mを超える場合、土石等の移動による力が50kN/mを超える区域			告示番号	第100号	溪流名	上荒川沢2
		土石流の高さが1mを超える場合、土石等の移動による力が50kN/m以下の区域			告示年月日	平成30年2月16日	所在地	秋田県大仙市協和荒川字上荒川、町下モ、平城及び下荒川
		それ以外の区域						

## 土砂災害警戒区域等の指定の公示に係る図書（その3）

横断測線の区間	土石流の力 (kN/m <sup>2</sup> )	土石流の高さ (m)	区分	横断測線の区間	土石流の力 (kN/m <sup>2</sup> )	土石流の高さ (m)	区分
0~1	12.13	0.33	Y	26~27	0.26	0.52	
1~2	9.17	0.28	Y				
2~3	6.14	0.22	Y				
3~4	3.94	0.17	Y				
4~5	2.58	0.15	Y				
5~6	1.87	0.13	Y				
6~7	1.37	0.13	Y				
7~8	1.09	0.13	Y				
8~9	0.96	0.13	Y				
9~10	0.72	0.13	Y				
10~11	0.61	0.14	Y				
11~12	1.60	0.25	Y				
12~13	3.00	0.36	Y				
13~14	1.57	0.26	Y				
14~15	1.45	0.27	Y				
15~16	1.45	0.27	Y				
16~17	1.45	0.27	Y				
17~18	1.39	0.27	Y				
18~19	1.39	0.27	Y				
19~20	1.46	0.26	Y				
20~21	1.42	0.27	Y				
21~22	0.93	0.30	Y				
22~23	0.40	0.43	Y				
23~24	0.38	0.44					
24~25	0.40	0.42					
25~26	0.43	0.41					

様式-3 (土) 建築物の構造の規制に必要な衝撃に関する事項	自然現象の種類	土石流	溪流番号	427-II-009
	告示番号	第100号	溪流名	上荒川沢2
	告示年月日	平成30年2月16日	所在地	秋田県大仙市協和荒川字上荒川、町下モ、平城及び下荒川