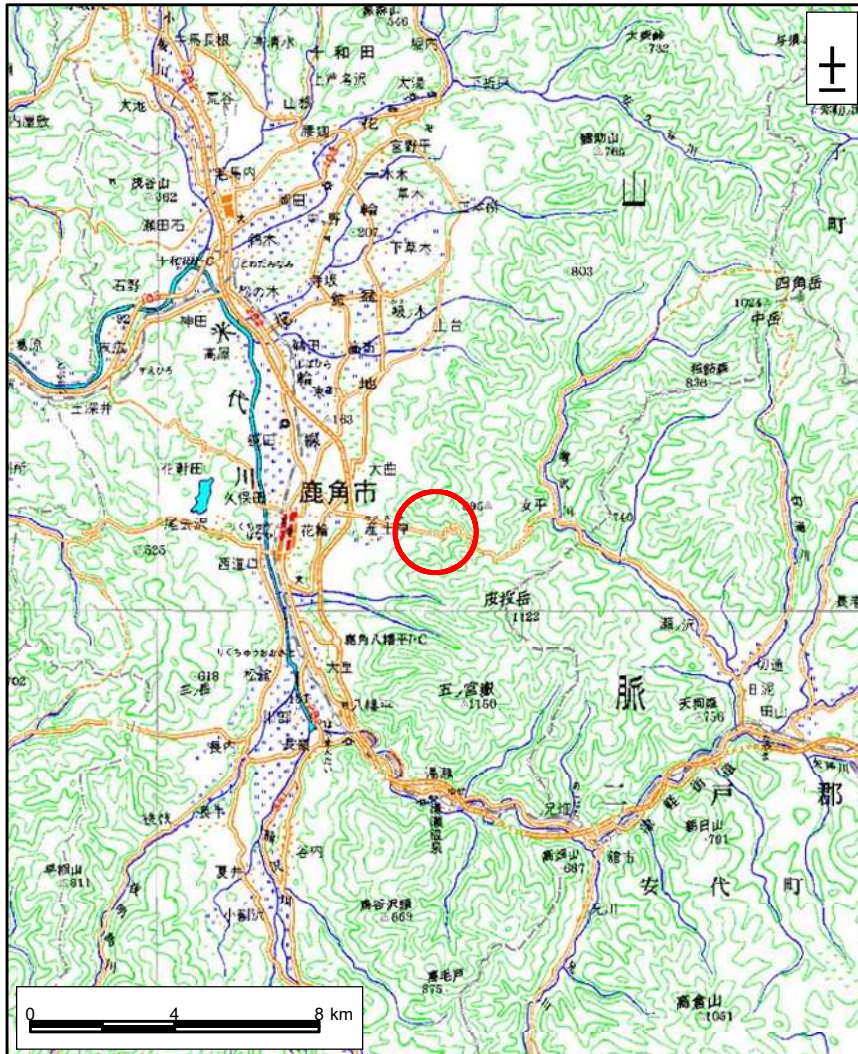
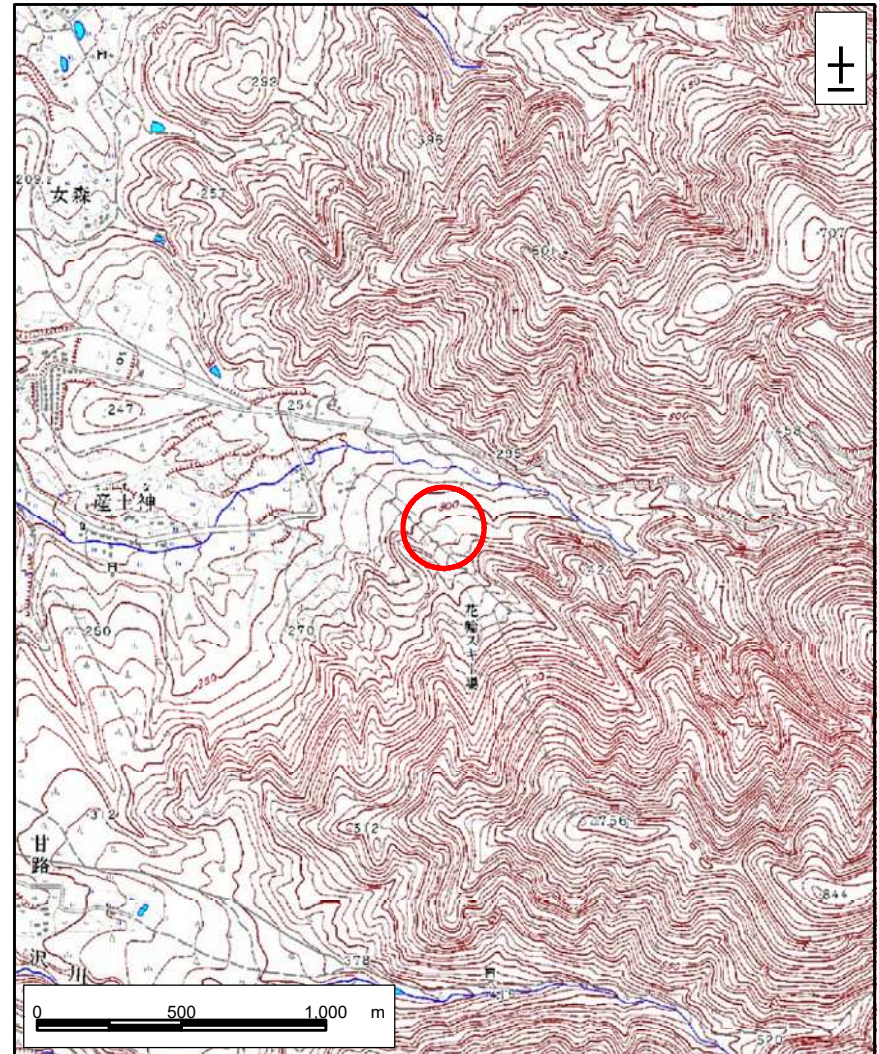


土砂災害警戒区域等の指定の公示に係る図書(その1)



(1/200,000)



(1/25,000)

様式-1(土)

土砂災害警戒区域・土砂災害特別警戒区域
位置図

自然現象の種類

土石流

箇所番号

I-0041-1

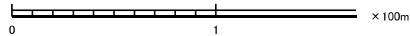
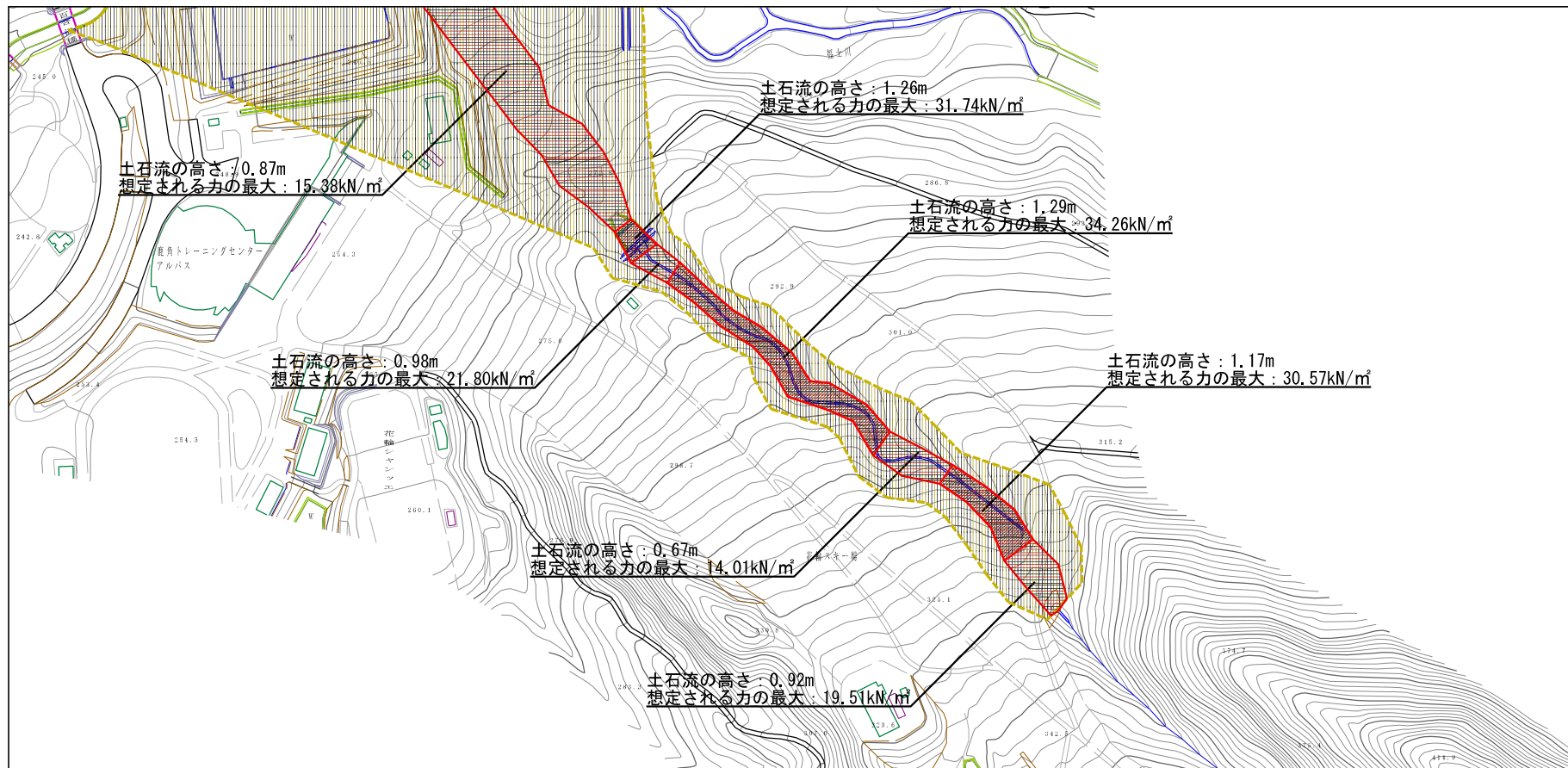
箇所名

鎌柄沢-1

所在地

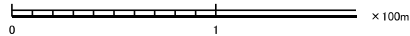
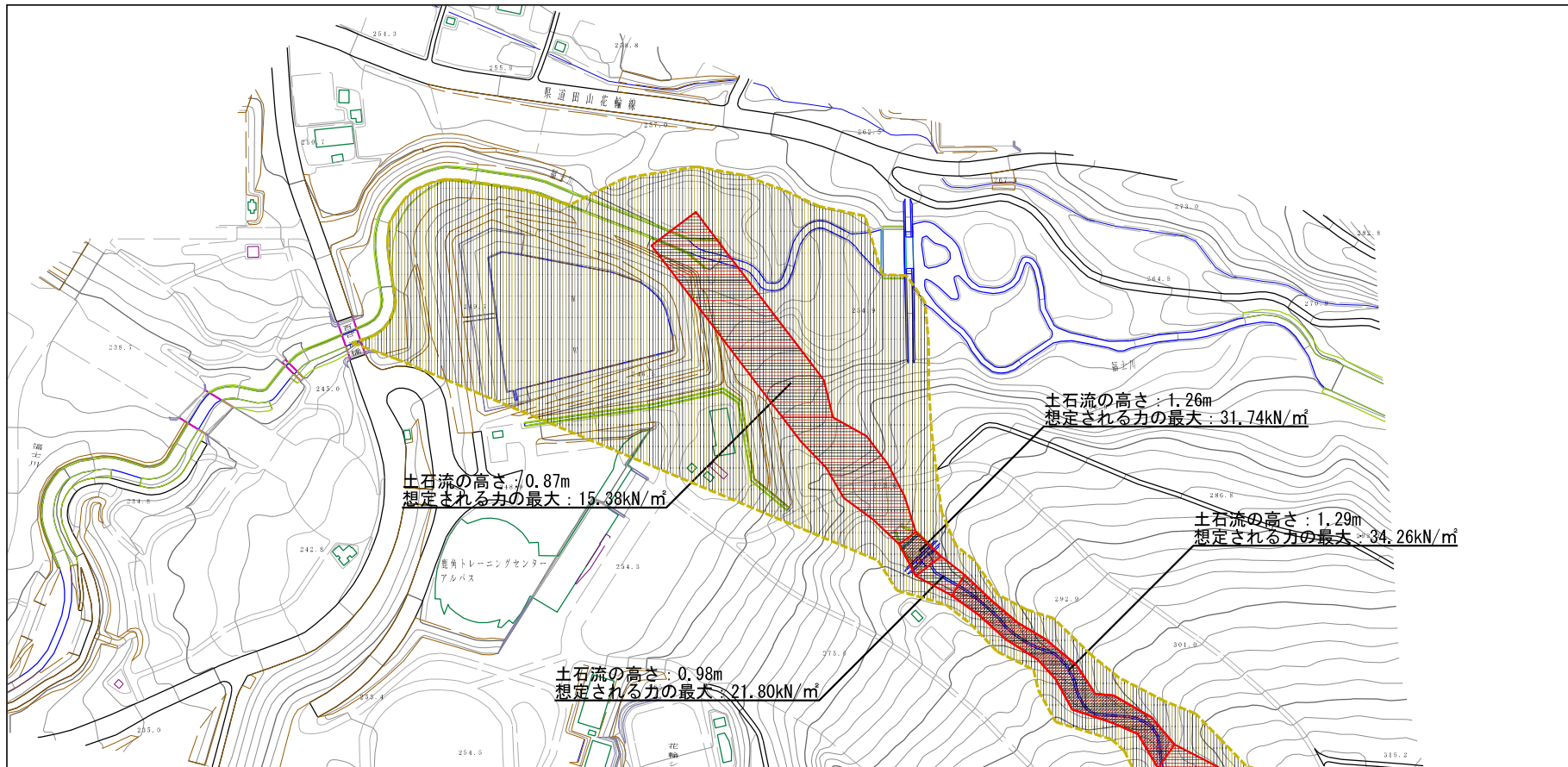
秋田県鹿角市花輪字鎌柄沢、百合沢及び横沢

土砂災害警戒区域等の指定の公示に係る図書（その2）



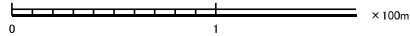
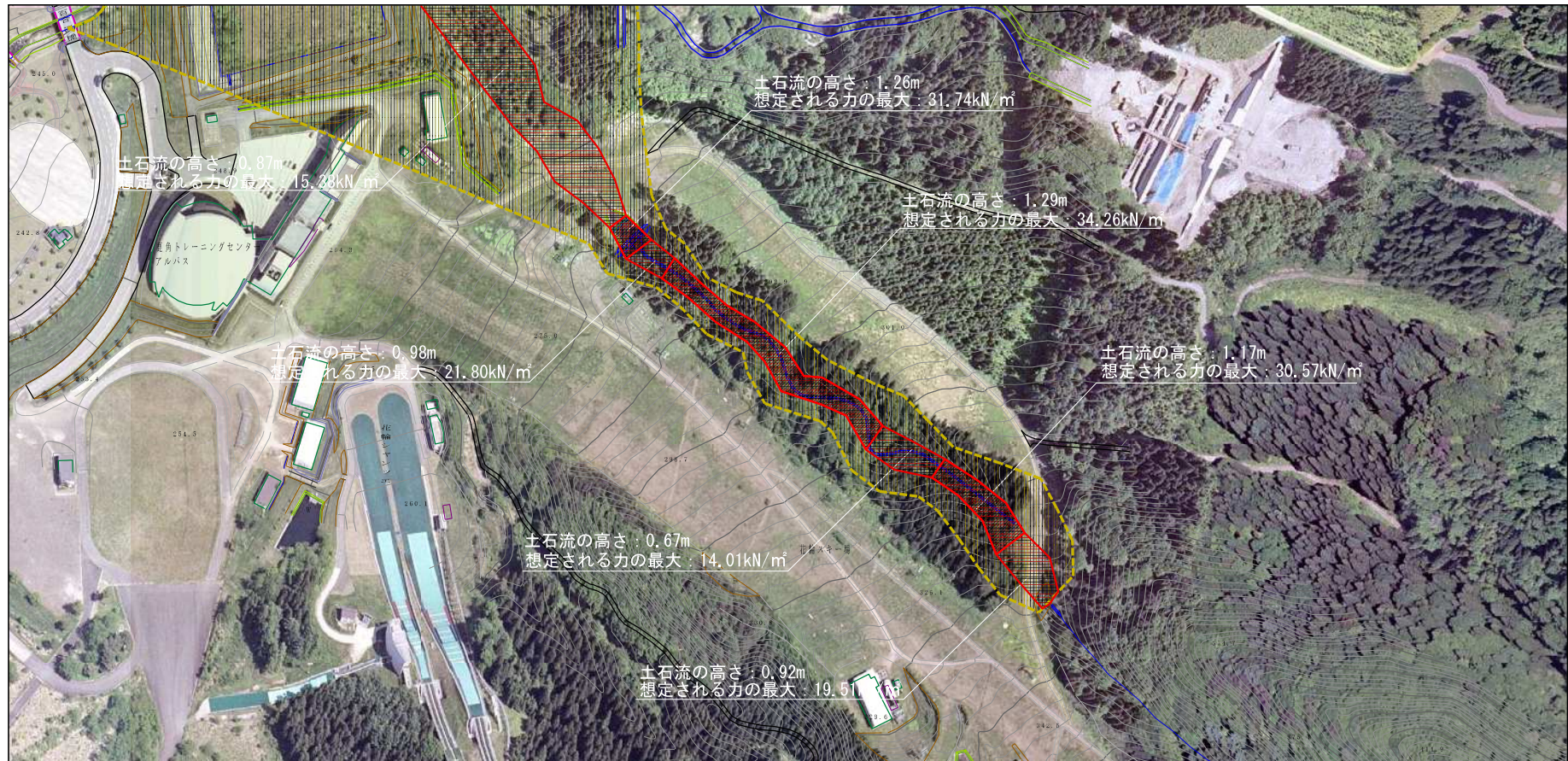
様式-2(土) 土砂災害警戒区域・土砂災害特別警戒区域 区域図	土砂災害防止法施行令第2条の基準に該当する区域		N 縮尺 1:2,500	自然現象の種類	土石流	溪流番号	I-0041-1
	土砂災害防止法施行令第3条の基準に該当する区域			告示番号	第436号	溪流名	鎌柄沢-1
	それ以外の区域			告示年月日	令和3年8月10日	所在地	秋田県鹿角市花輪 字鎌柄沢、百合沢及び横沢

土砂災害警戒区域等の指定の公示に係る図書（その2）



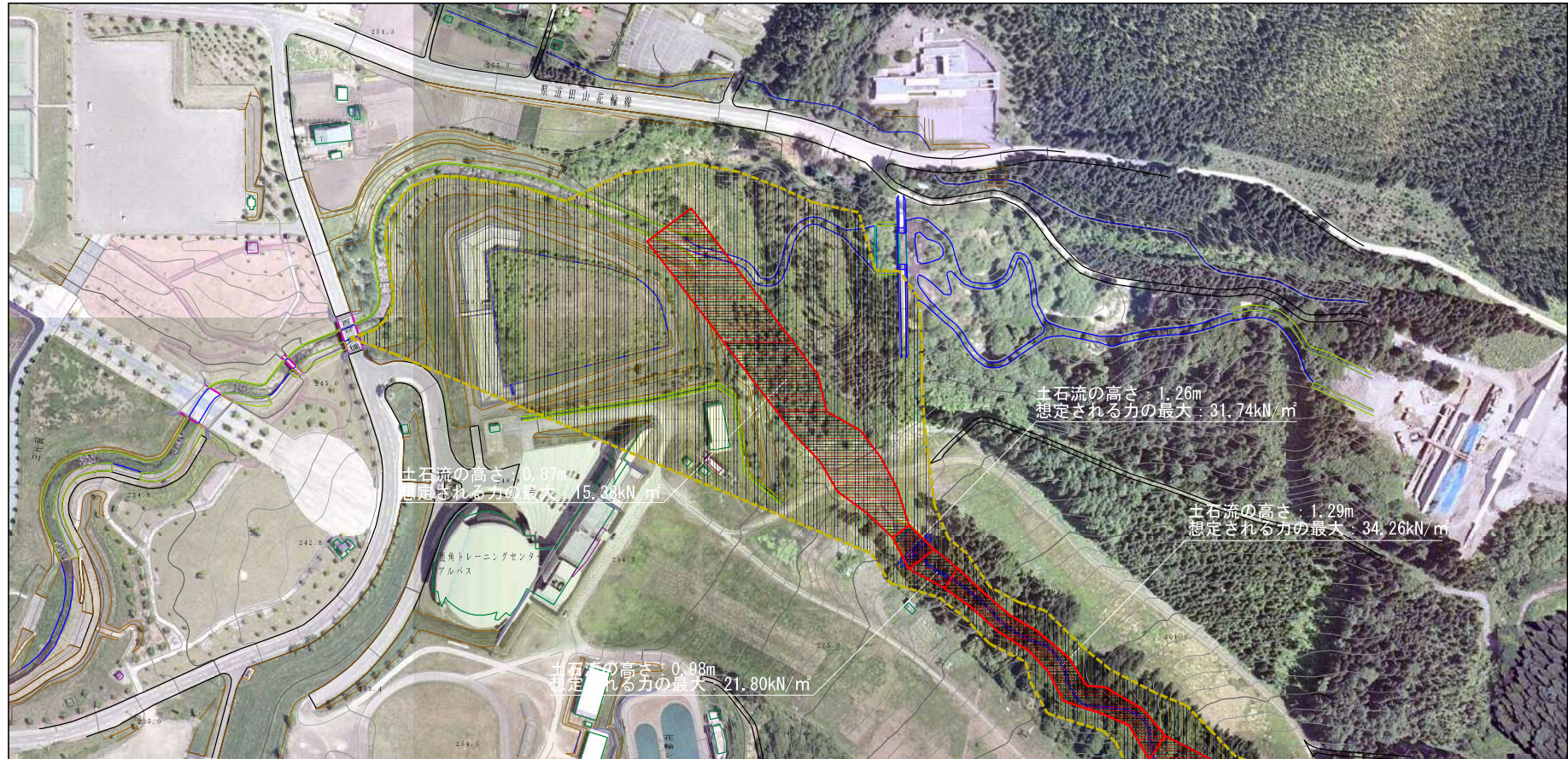
様式-2(土) 土砂災害警戒区域・土砂災害特別警戒区域図	土砂災害防止法施行令第2条の基準に該当する区域		N 縮尺 1:2,500	自然現象の種類	土石流	溪流番号	I-0041-1
	土砂災害防止法施行令第3条の基準に該当する区域			告示番号	第436号	溪流名	鎌柄沢-1
	それ以外の区域		告示年月日	令和3年8月10日	所在地	秋田県鹿角市花輪 字鎌柄沢、百合沢及び横沢	

(その3)



参考資料	土石災害防止法施行令第二集の基準に該当する区域		縮尺 1:2,500	自然現象の種類	土石流	溪流番号	I-0041-1
	土石災害防止法施行令第三集の基準に該当する区域			告示番号	第436号	溪流名	鎌柄沢-1
	それ以外の区域			告示年月日	令和3年8月10日	所在地	秋田県鹿角市花輪 字鎌柄沢、百合沢及び横沢

(その3)



0 1 ×100m

参考資料	土石災害防止法施行令第二条の基準に該当する区域		N 縮尺 1:2,500	自然現象の種類	土石流	溪流番号	I-0041-1
	土石災害防止法施行令第三条の基準に該当する区域			告示番号	第436号	溪流名	鎌柄沢-1
	それ以外の区域			告示年月日	令和3年8月10日	所在地	秋田県鹿角市花輪 字鎌柄沢、百合沢及び横沢

