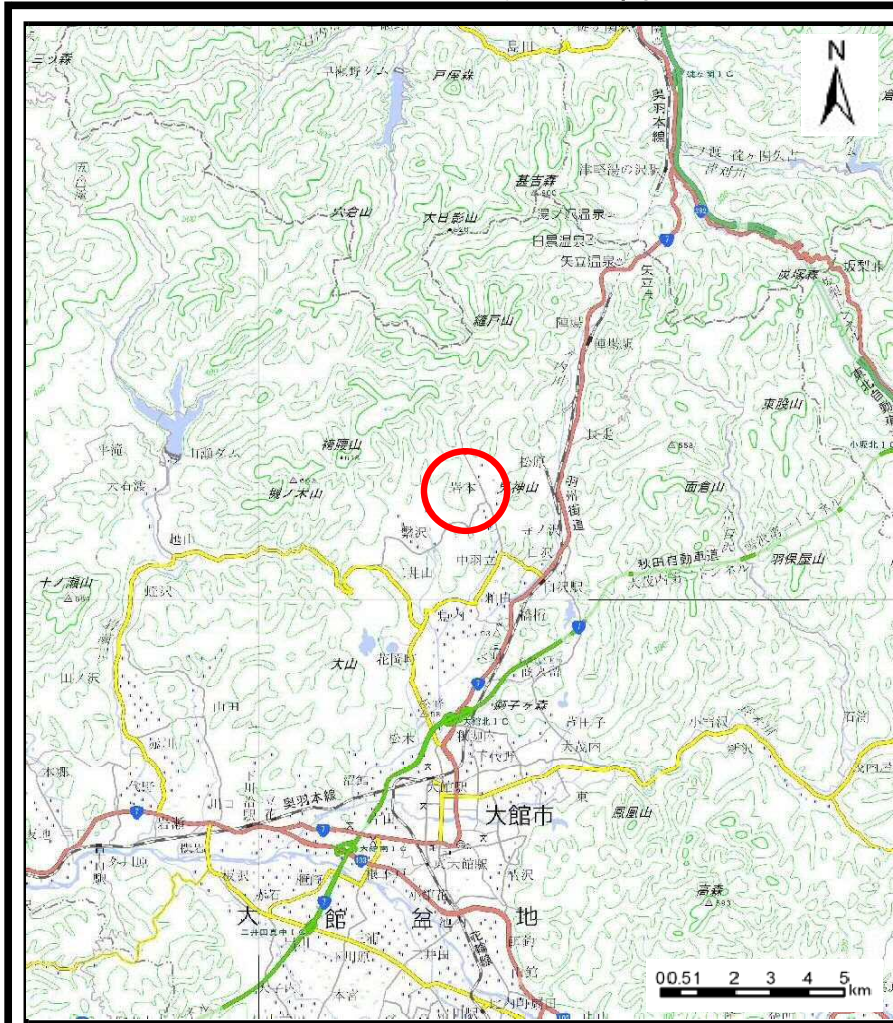
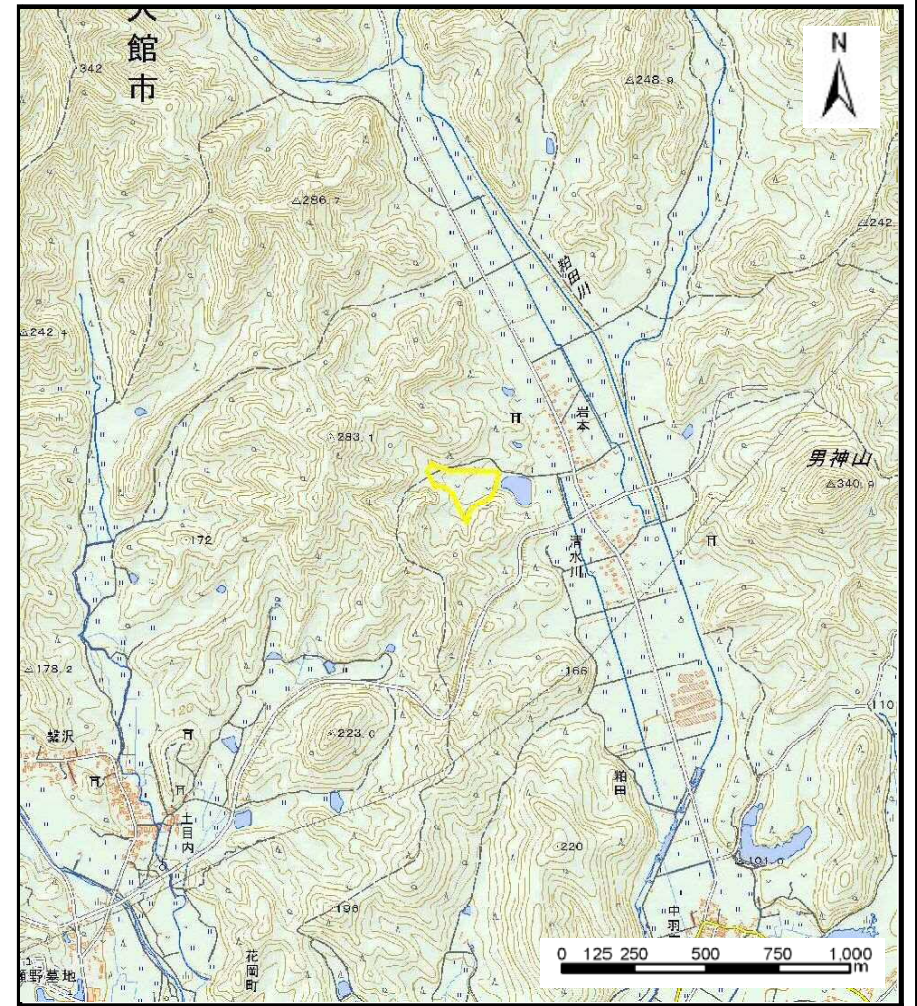


# 土砂災害警戒区域等の指定の公示に係る図書（その1）



(1/200,000)



(1/25,000)





様式-1 (土)  
土砂災害警戒区域・土砂災害特別警戒区域 位置図

自然現象の種類	土石流
溪流番号	I-0142-2
溪流名	岩本沢-2
所在地	秋田県大館市粕田字上羽立西

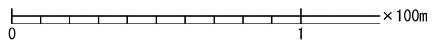
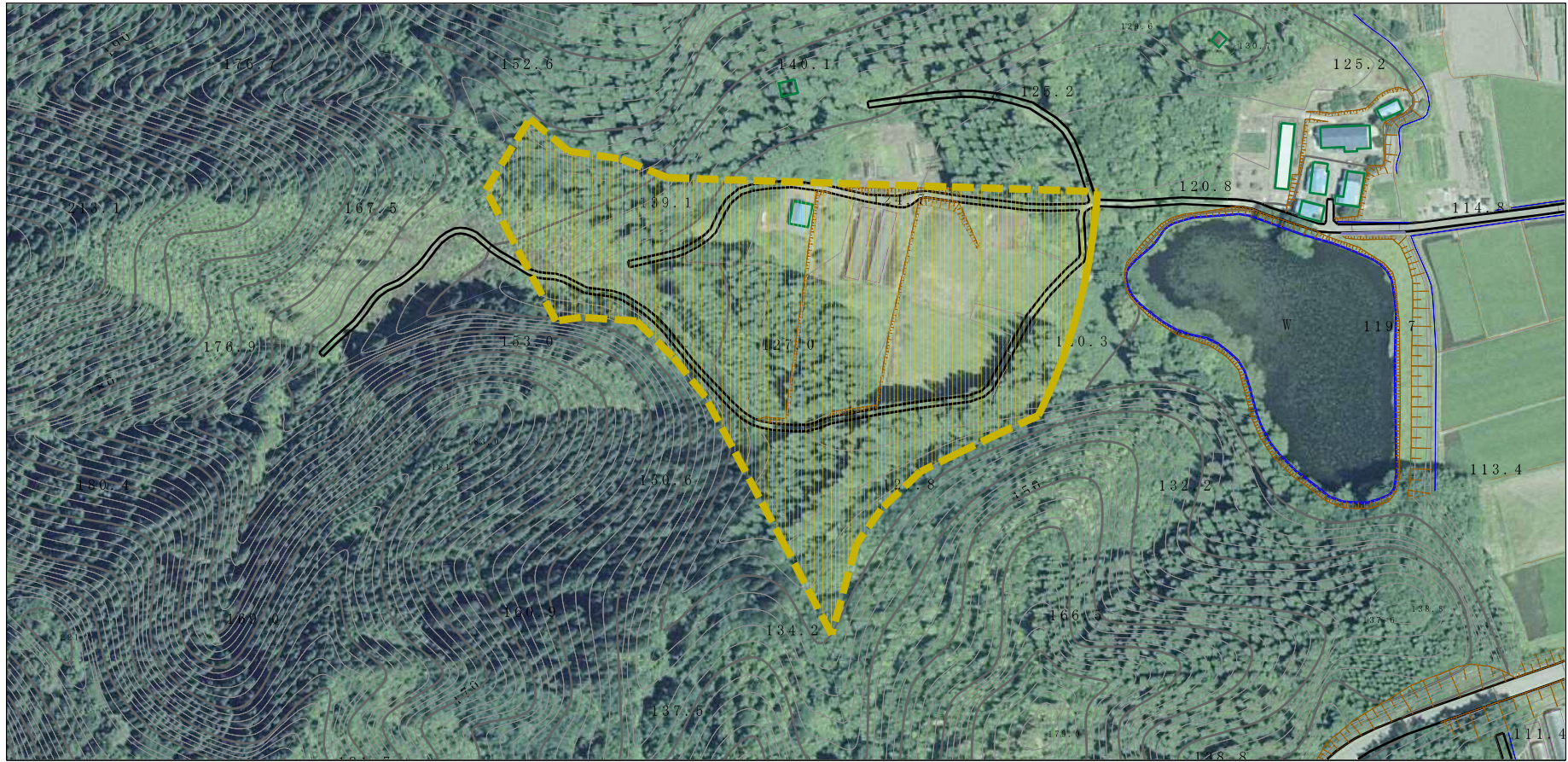
この地図は、国土地理院長の承認を得て、同院発行の2万5千分1地形図、電子地形図25000及び電子地形図20万を複製したものである。（承認番号 平29情複、第980号）


# 土砂災害警戒区域等の指定の公示に係る図書（その2）



<b>様式-2 (土)</b> <b>土砂災害警戒区域・土砂災害特別警戒区域</b> <b>区域図</b>	土砂災害防止法施行令第二条の基準に該当する区域		 縮尺 1:2,500	自然現象の種類	土石流	溪流番号	I-0142-2	
	土砂災害防止法施行令第三条の基準に該当する区域	土石流の高さが1mを超える場合、土石等の移動による力が50kN/mを超える区域			告示番号	第178号	溪流名	岩本沢-2
		土石流の高さが1mを超える場合、土石等の移動による力が50kN/m以下の区域			告示年月日	平成30年3月20日	所在地	秋田県大館市粕田字上羽立西
	それ以外の区域							

# 参考資料 (その3)



参考資料	土砂災害防止法施行令第二条の基準に該当する区域		 縮尺 1:2,500	自然現象の種類	土石流	溪流番号	I-0142-2
	土砂災害防止法施行令第三条の基準に該当する区域	土石流の高さが1mを超える場合、土石等の移動による力が50kN/mを超える区域		告示番号	第178号	溪流名	岩本沢-2
		土石流の高さが1mを超える場合、土石等の移動による力が50kN/m以下の区域		告示年月日	平成30年3月20日	所在地	秋田県大館市粕田字上羽立西
	それ以外の区域						

