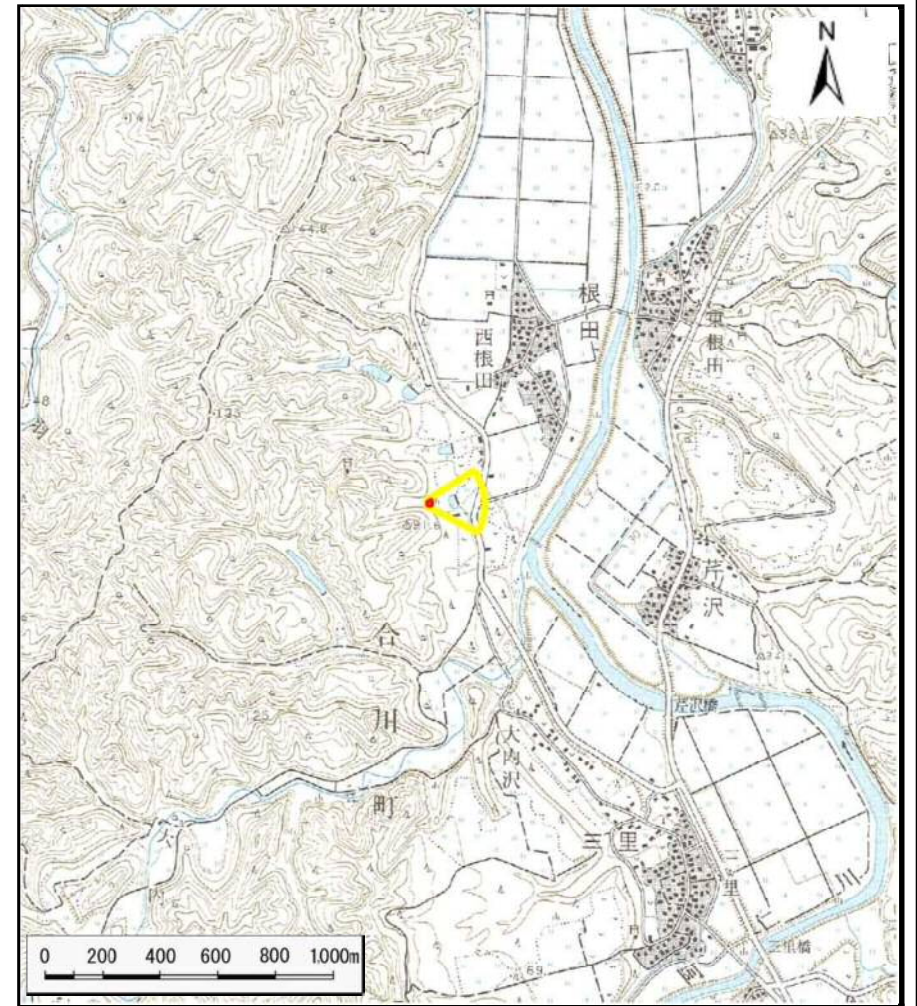


土砂災害警戒区域の指定の公示に係る図書（その1）



(1/200,000)



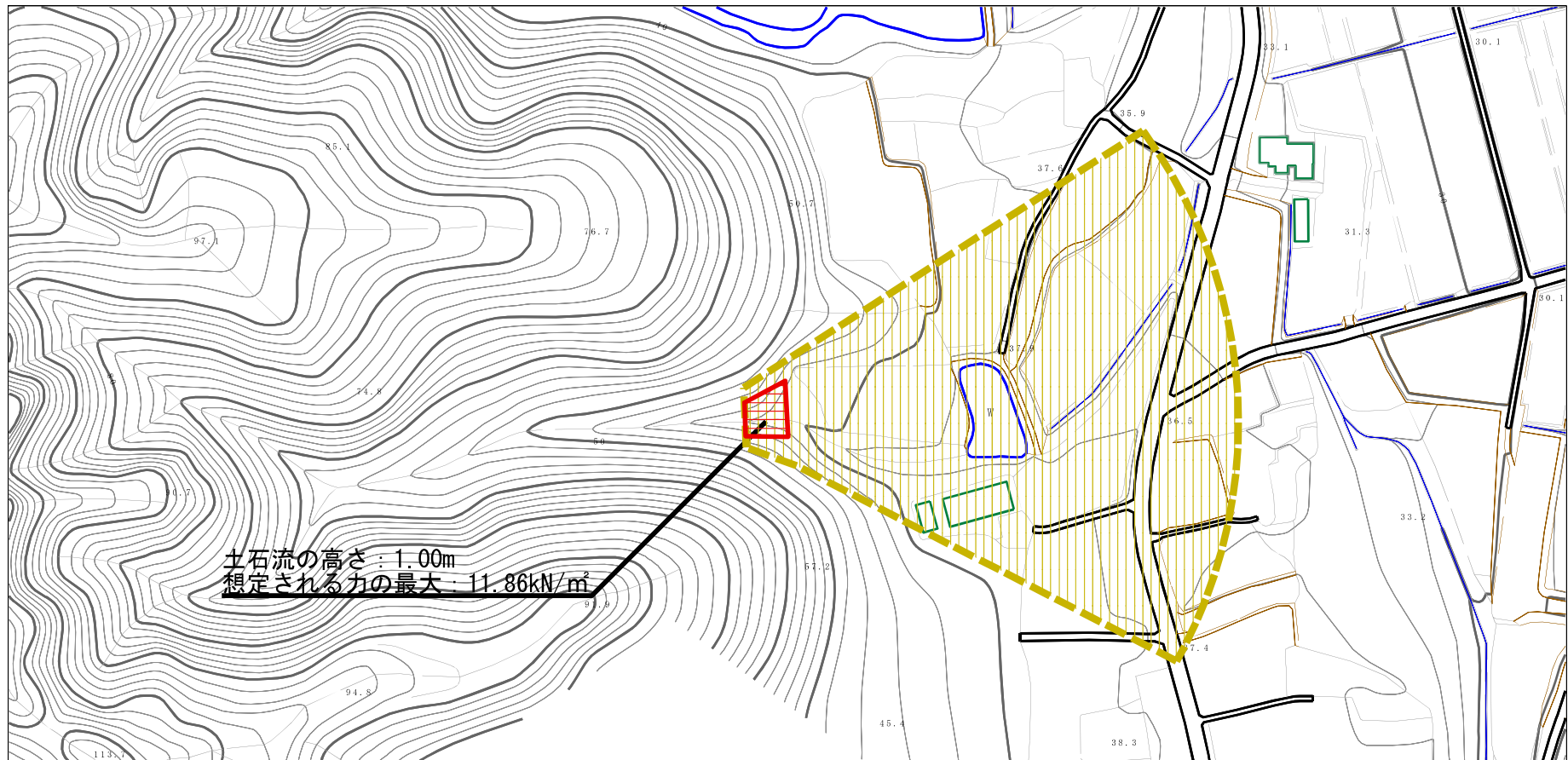
(1/25,000)

様式-1 (土)
土砂災害警戒区域・土砂災害特別警戒区域 位置図

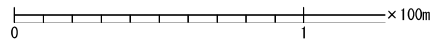
自然現象の種類	土石流
溪流番号	II-0187
溪流名	西根田南沢
所在地	秋田県北秋田市根田字落長根及び中谷地並びに同市三里字五輪岱

この地図は、国土地理院長の承認を得て、同院発行の2万5千分1地形図、電子地形図25000及び電子地形図20万を複製したものである。（承認番号 平29情複、第980号）

土砂災害警戒区域等の指定の公示に係る図書（その2）



土石流の高さ：1.00m
 想定される力の最大：11.86kN/m²



様式-2 (土)

土砂災害警戒区域・土砂災害特別警戒区域
 区域図

土砂災害防止法施行令第二条の基準に該当する区域

土石流の高さが1mを超える場合、土石等の
 移動による力が50kN/m²を超える区域

土石流の高さが1mを超える場合、土石等の
 移動による力が50kN/m²以下の区域

それ以外の区域



縮尺
 1:2,500

自然現象
 の種類

土石流

告示番号

第178号

告示年月日

平成30年3月20日

溪流番号

II-0187

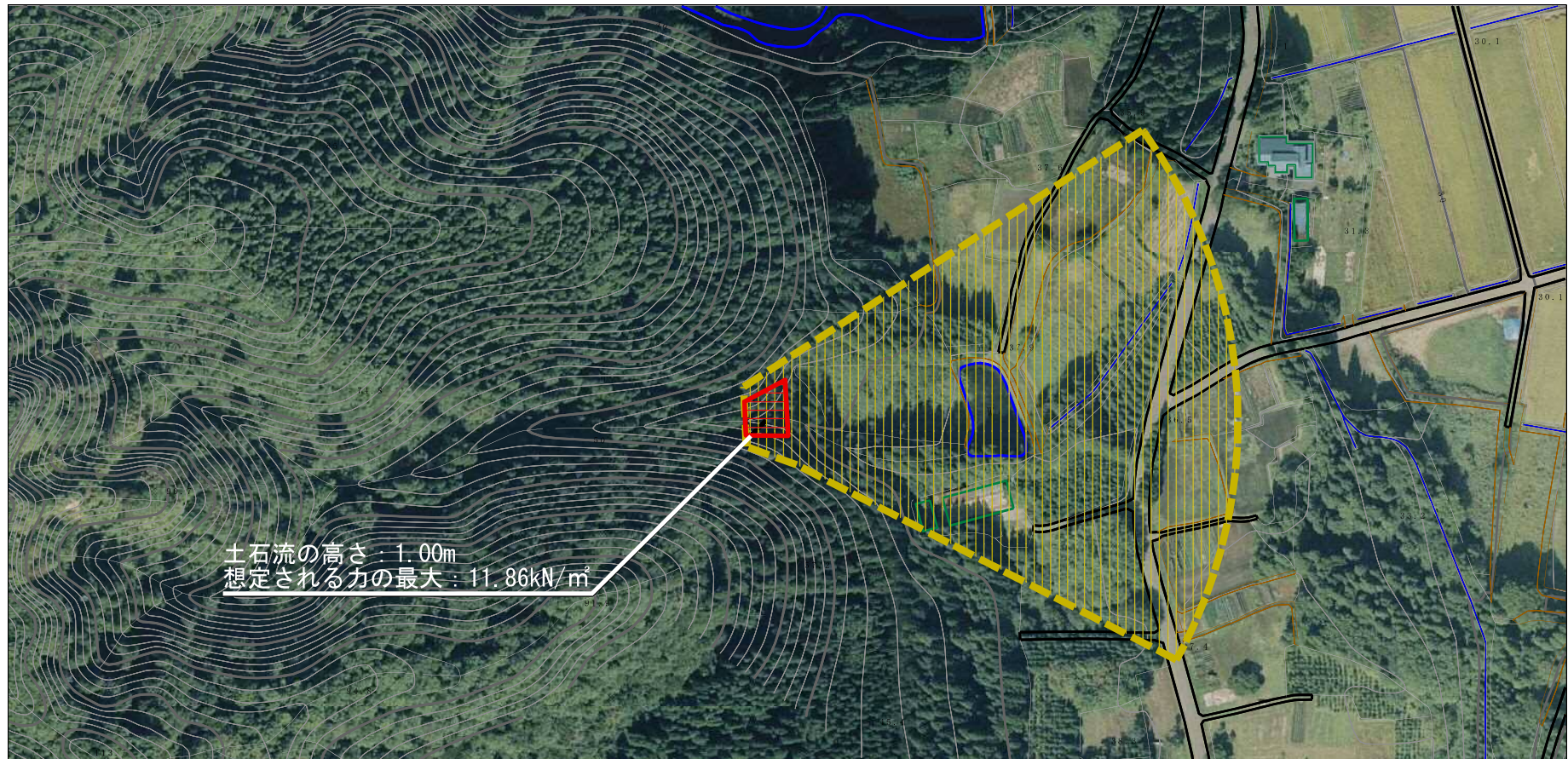
溪流名

西根田南沢

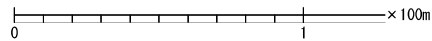
所在地

秋田県北秋田市根田宇落長根及び中谷地
 並びに同市三里宇五輪岱





参考資料 (その3)



土石流の高さ：1.00m
 想定される力の最大：11.86kN/m²



参考資料

土砂災害防止法施行令第二条の基準に該当する区域		N 縮尺 1:2,500	自然現象の種類	土石流	溪流番号	Ⅱ-0187
			告示番号	第178号	溪流名	西根田南沢
			告示年月日	平成30年3月20日	所在地	秋田県北秋田市根田字落長根及び中谷地並びに同市三里字五輪岱
土砂災害防止法施行令第三条の基準に該当する区域						
それ以外の区域	