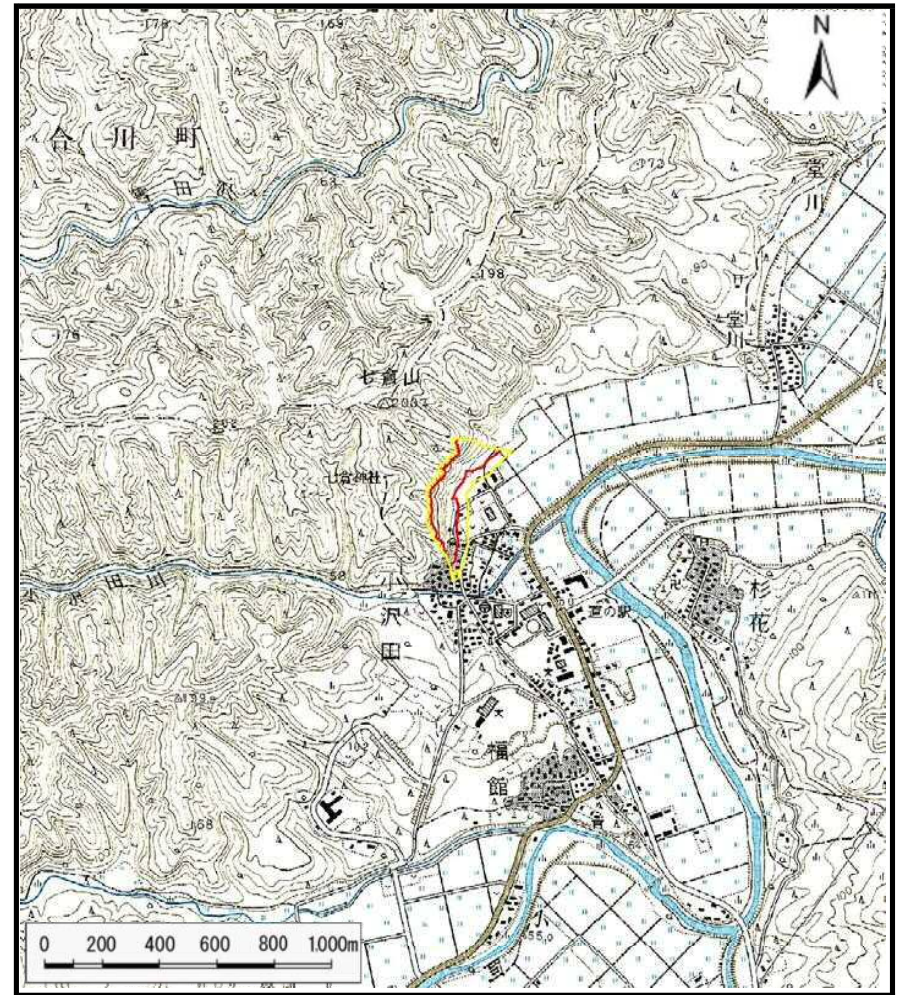


土砂災害警戒区域等の指定の公示に係る図書(その1)



(1/200,000)



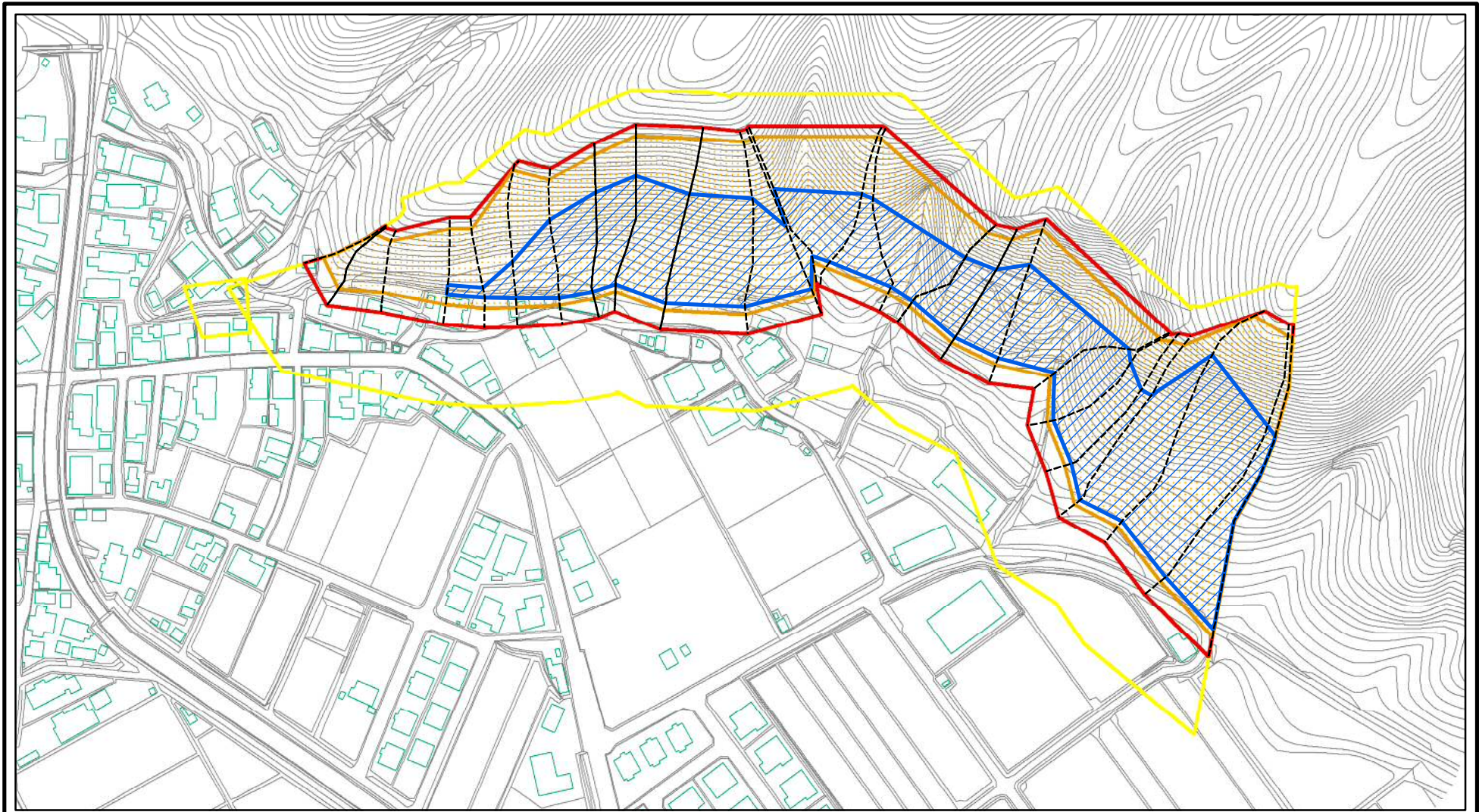
(1/25,000)

様式-1 (急)
土砂災害警戒区域・土砂災害特別警戒区域
位置図

自然現象の種類	急傾斜地の崩壊
箇所番号	I-220
箇所名	小沢田1号
所在地	秋田県北秋田郡上小阿仁村小沢田字小沢田、古川布、独活平及び様ノ下

この地図は、国土地理院長の承認を得て、同院発行の2万5千分1地形図、電子地形図25000及び電子地形図20万を複製したものである。(承認番号 平29情複、第980号)

土砂災害警戒区域等の指定の公示に係る図書(その2)

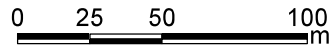
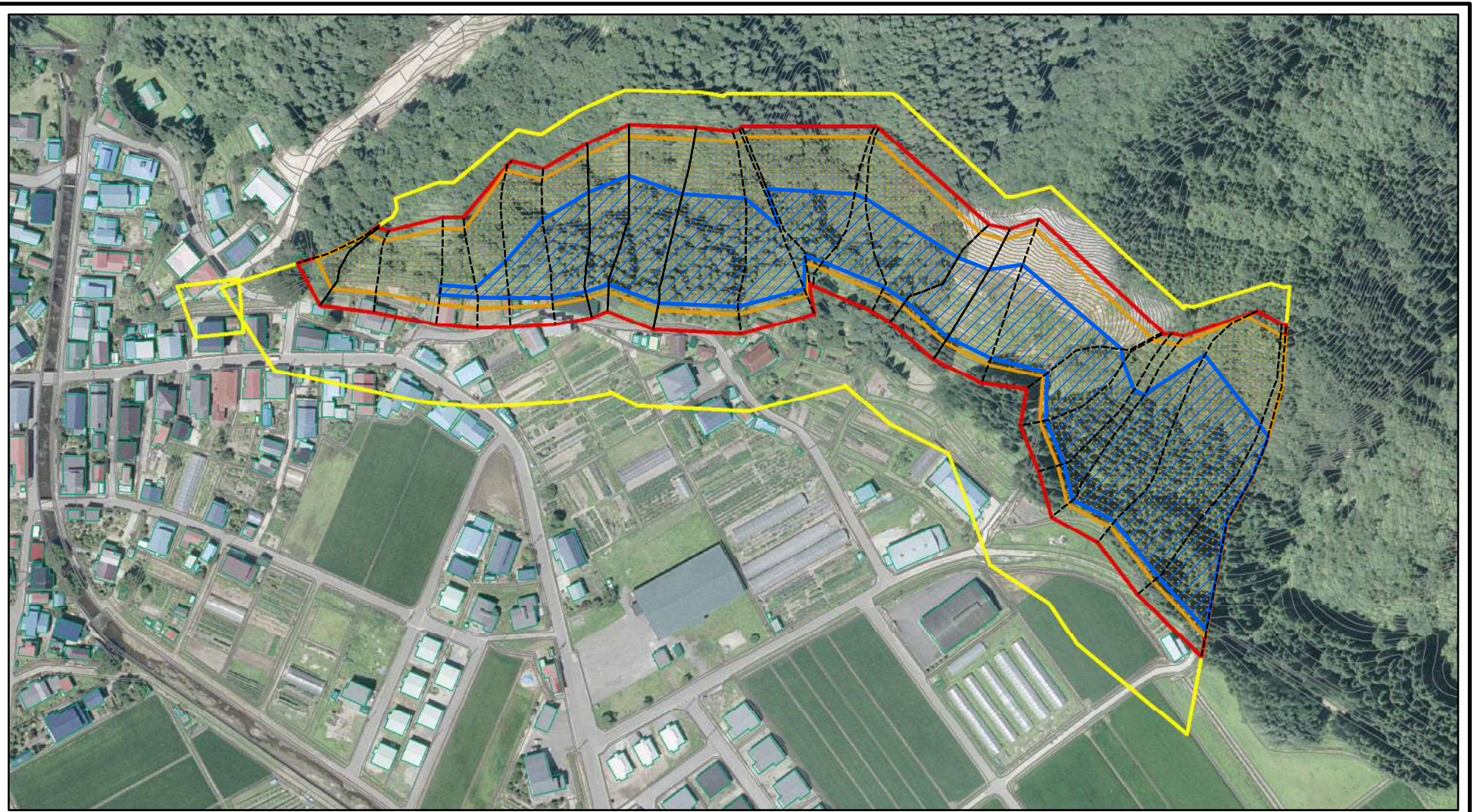


0 25 50 100
m

様式-2(急)
土砂災害警戒区域・土砂災害特別警戒区域
区域図(その1)

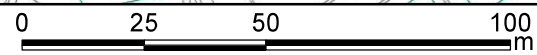
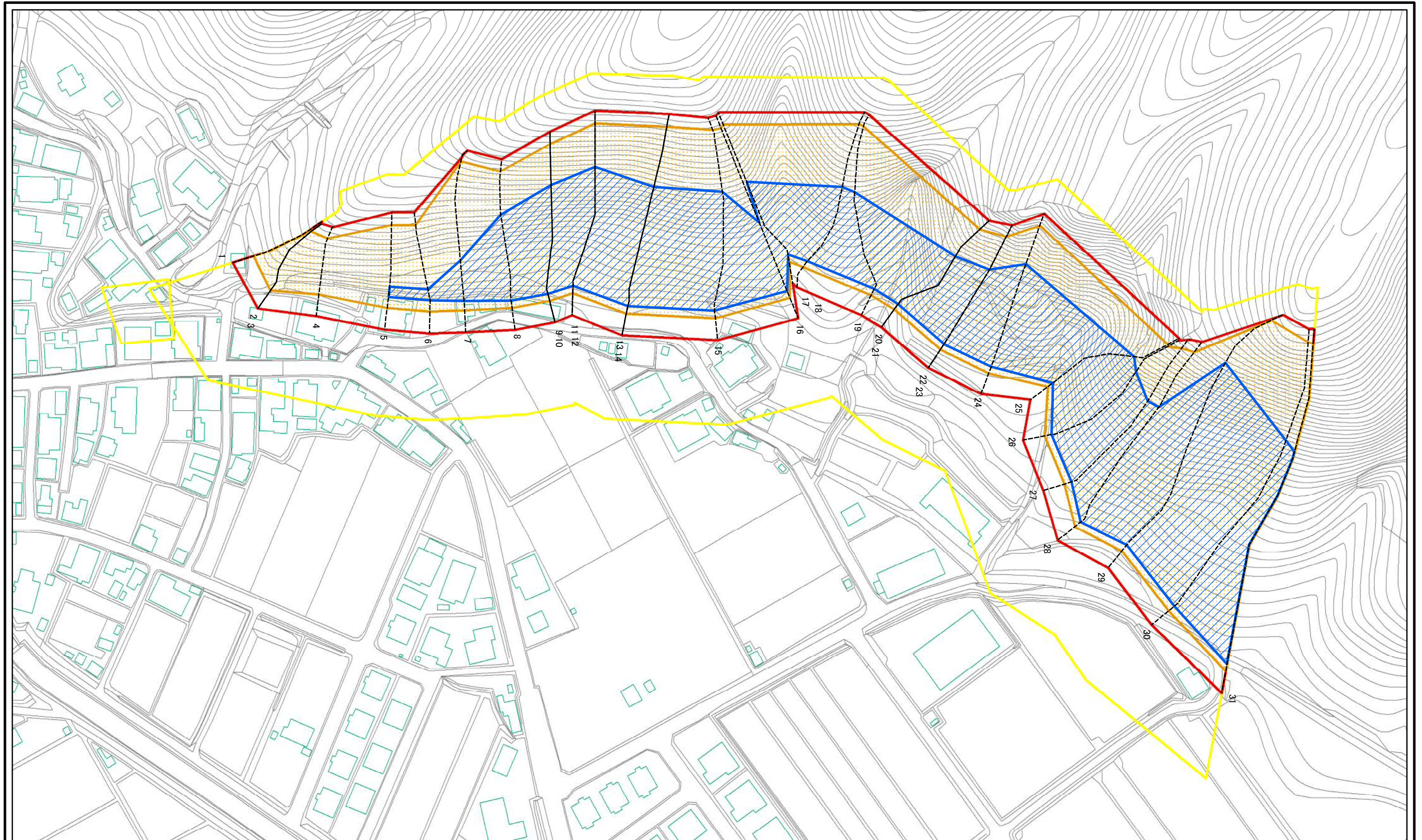
土砂災害防止法施行令第二条の基準に該当する区域		 縮尺 1:2,500	自然現象の種類	急傾斜地の崩壊	箇所番号	I-220
土砂災害防止法施行令第三条の基準に該当する区域			告示番号	第178号	箇所名	小沢田1号
土砂等の(移動)高さが1m以下の場合、土砂等の移動による力が100kN/mを超える区域			告示年月日	平成30年3月20日	所在地	秋田県北秋田郡上小阿仁村小沢田字小沢田、古川布、独活平及び様ノ下
土砂等の堆積の高さが3mを超える区域						
それ以外の区域						

土砂災害警戒区域等の指定の公示に係る図書(その2)



様式-2(急) 土砂災害警戒区域・土砂災害特別警戒区域 区域図(その1)	土砂災害防止法施行令第二条の基準に該当する区域		縮尺 1:2,500	自然現象の種類	急傾斜地の崩壊	箇所番号	I-220
	土砂災害防止法施行令第三条の基準に該当する区域			告示番号	第178号	箇所名	小沢田1号
	それ以外の区域			告示年月日	平成30年3月20日	所在地	秋田県北秋田郡上小阿仁村小沢田字小沢田、古川布、独活平及び様ノ下

土砂災害警戒区域等の指定の公示に係る図書(その2-1)



図中の数字は横断測線番号を示す

様式-2-1(急)
土砂災害警戒区域・土砂災害特別警戒区域
区域図(その2)

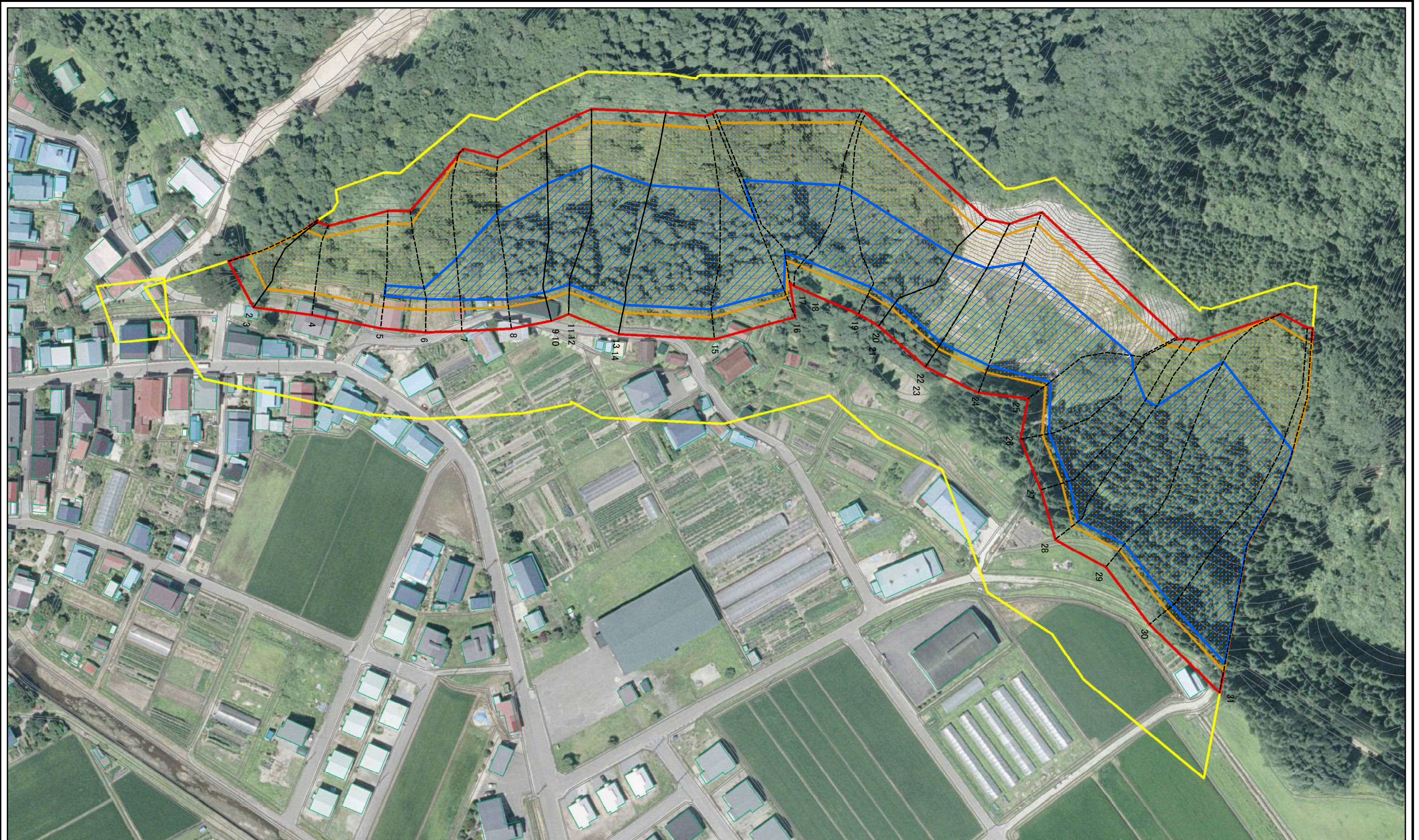
土砂災害防止法施行令第二条の基準に該当する区域	
土砂災害防止法施行令第三条の基準に該当する区域	
それ以外の区域	

	縮尺
	1:1,500

自然現象の種類	急傾斜地の崩壊
告示番号	第178号
告示年月日	平成30年3月20日

箇所番号	I-220
箇所名	小沢田1号
所在地	秋田県北秋田郡上小阿仁村小沢田字小沢田、古川布、独活平及び様ノ下

土砂災害警戒区域等の指定の公示に係る図書(その2-1)



図中の数字は横断測線番号を示す

0 25 50 100 m

様式-2-1(急)
土砂災害警戒区域・土砂災害特別警戒区域
区域図(その2)

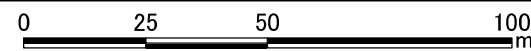
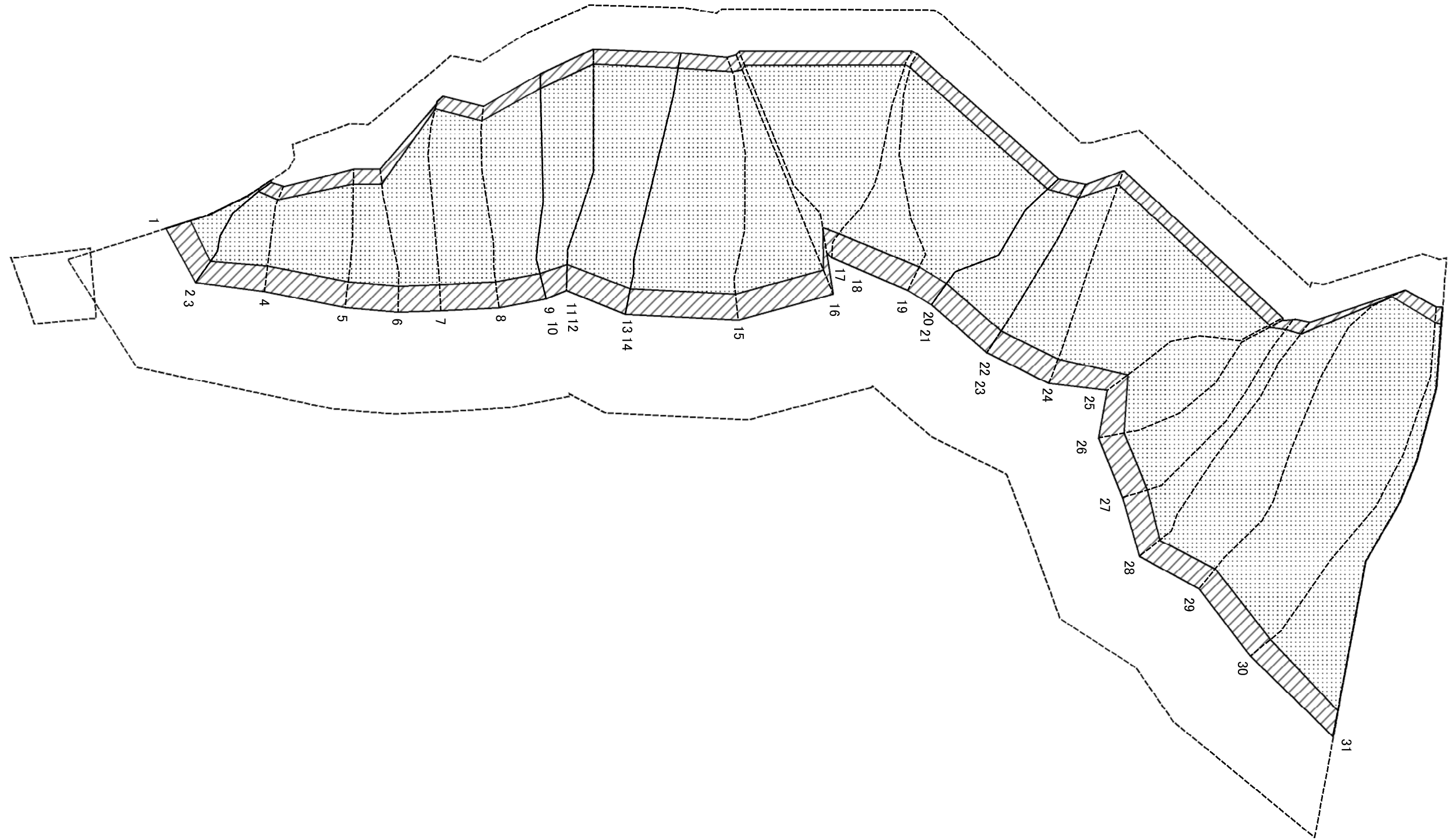
土砂災害防止法施行令第二条の基準に該当する区域
土砂災害防止法施行令第三条の基準に該当する区域
それ以外の区域

縮尺
1:1,500

自然現象の種類
急傾斜地の崩壊
告示番号
第178号
告示年月日
平成30年3月20日

箇所番号
I-220
箇所名
小沢田1号
所在地
秋田県北秋田郡上小阿仁村小沢田字小沢田、古川布、独活平及び様ノ下

土砂災害警戒区域等の指定の公示に係る図書(その2-2)



図中の数字は横断測線番号を示す

様式-2-2(急)
土砂災害特別警戒区域の区域区分図
(急傾斜地の崩壊に伴う土石等の移動により
建築物の地上部に作用すると想定される力)

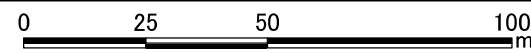
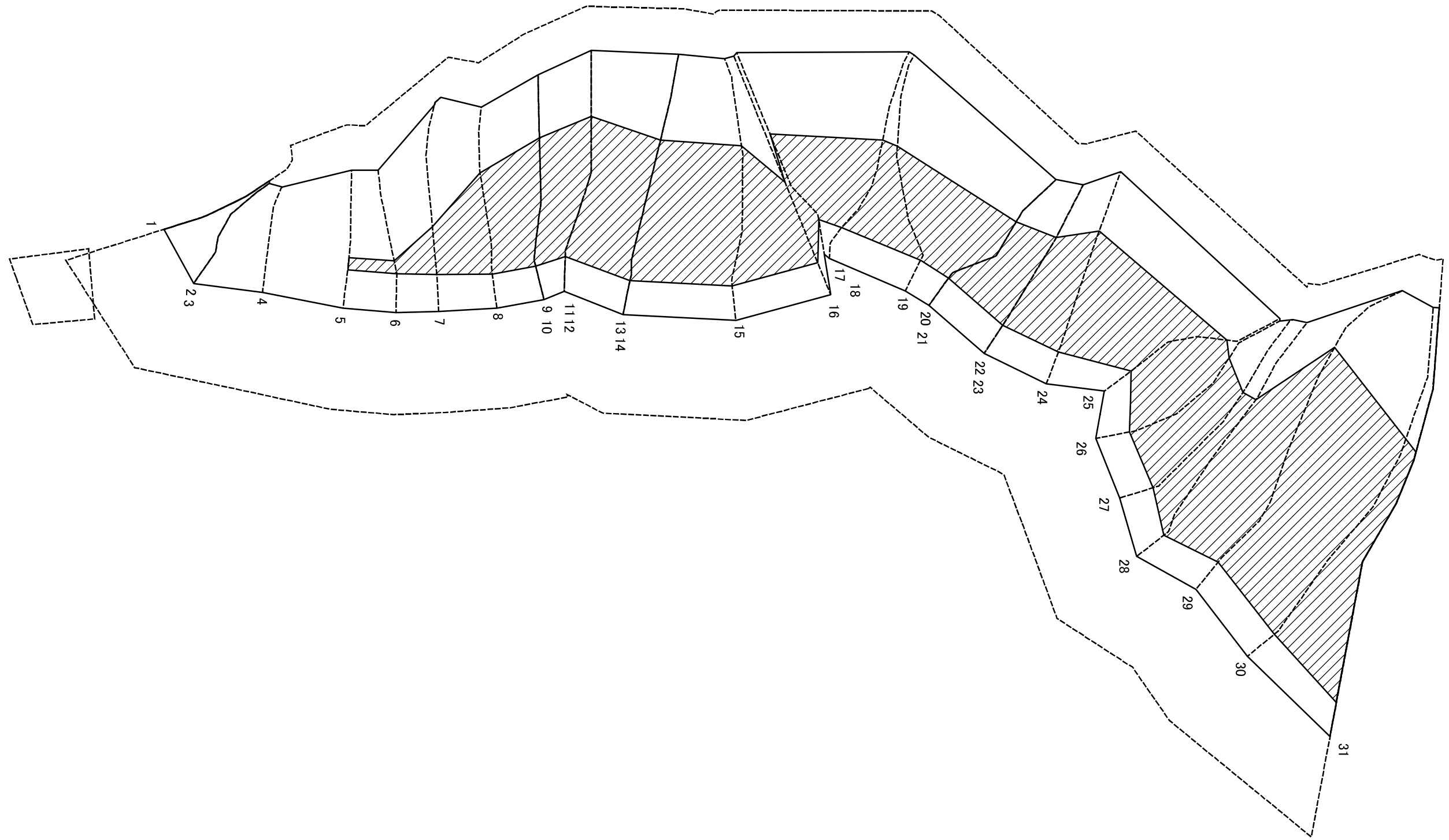
土砂災害防止法施行令第二条の基準に該当する区域	
土砂災害防止法施行令第三条の基準に該当する区域	
それ以外の区域	

	縮尺
	1:1,500

自然現象の種類	急傾斜地の崩壊
告示番号	第178号
告示年月日	平成30年3月20日

箇所番号	I-220
箇所名	小沢田1号
所在地	秋田県北秋田郡上小阿仁村小沢田 字小沢田、古川布、独活平及び様ノ下

土砂災害警戒区域等の指定の公示に係る図書(その2-3)



図中の数字は横断測線番号を示す

様式-2-3(急)
土砂災害特別警戒区域の区域区分図
(急傾斜地の崩壊に伴う土石等の堆積により
建築物の地上部に作用すると想定される力)

土砂災害防止法施行令第二条の基準に該当する区域	
土砂災害防止法施行令第三条の基準に該当する区域	
それ以外の区域	

	縮尺
	1:1,500

自然現象の種類	急傾斜地の崩壊
告示番号	第178号
告示年月日	平成30年3月20日

箇所番号	I-220
箇所名	小沢田1号
所在地	秋田県北秋田郡上小阿仁村小沢田 字小沢田、古川布、独活平及び様ノ下

土砂災害警戒区域等の指定の公示に係る図書(その3)(案)

(1/1)

横断測線の区間	土石等の移動により建築物の地上部に作用すると想定される力				土石等の堆積により建築物の地上部に作用すると想定される力				横断測線の区間	土石等の移動により建築物の地上部に作用すると想定される力				土石等の堆積により建築物の地上部に作用すると想定される力			
	土石等の(移動)高さが1m以下の場合、土石等の移動による力が100kN/m ² を超える区域		それ以外の区域		土石等の堆積の高さが3mを超える区域		それ以外の区域			土石等の(移動)高さが1m以下の場合、土石等の移動による力が100kN/m ² を超える区域		それ以外の区域		土石等の堆積の高さが3mを超える区域		それ以外の区域	
	力の大きさのうち最大のもの (kN/m ²)	土石等の高さ (m)	力の大きさのうち最大のもの (kN/m ²)	土石等の高さ (m)	力の大きさのうち最大のもの (kN/m ²)	土石等の高さ (m)	力の大きさのうち最大のもの (kN/m ²)	土石等の高さ (m)		力の大きさのうち最大のもの (kN/m ²)	土石等の高さ (m)	力の大きさのうち最大のもの (kN/m ²)	土石等の高さ (m)	力の大きさのうち最大のもの (kN/m ²)	土石等の高さ (m)	力の大きさのうち最大のもの (kN/m ²)	土石等の高さ (m)
1 ~ 2	164.12	1.00	100.00	1.00	-	-	15.14	3.00	~								
3 ~ 4	164.12	1.00	100.00	1.00	-	-	14.63	2.90	~								
4 ~ 5	170.11	1.00	100.00	1.00	-	-	15.14	3.00	~								
5 ~ 6	170.11	1.00	100.00	1.00	15.66	3.10	15.14	3.00	~								
6 ~ 7	174.38	1.00	100.00	1.00	17.52	3.47	15.14	3.00	~								
7 ~ 8	178.79	1.00	100.00	1.00	20.51	4.06	15.14	3.00	~								
8 ~ 9	179.82	1.00	100.00	1.00	20.90	4.14	15.14	3.00	~								
10 ~ 11	180.02	1.00	100.00	1.00	20.90	4.14	15.14	3.00	~								
12 ~ 13	180.02	1.00	100.00	1.00	20.53	4.07	15.14	3.00	~								
14 ~ 15	179.01	1.00	100.00	1.00	20.02	3.97	15.14	3.00	~								
15 ~ 16	178.55	1.00	100.00	1.00	19.91	3.95	15.14	3.00	~								
16 ~ 17	178.15	1.00	100.00	1.00	19.99	3.96	15.14	3.00	~								
17 ~ 18	178.15	1.00	100.00	1.00	19.99	3.96	15.14	3.00	~								
18 ~ 19	176.24	1.00	100.00	1.00	19.59	3.88	15.14	3.00	~								
19 ~ 20	177.01	1.00	100.00	1.00	21.57	4.27	15.14	3.00	~								
21 ~ 22	177.80	1.00	100.00	1.00	21.57	4.27	15.14	3.00	~								
23 ~ 24	179.80	1.00	100.00	1.00	21.49	4.26	15.14	3.00	~								
24 ~ 25	179.80	1.00	100.00	1.00	21.54	4.27	15.14	3.00	~								
25 ~ 26	179.84	1.00	100.00	1.00	21.54	4.27	15.14	3.00	~								
26 ~ 27	179.84	1.00	100.00	1.00	20.78	4.12	15.14	3.00	~								
27 ~ 28	178.53	1.00	100.00	1.00	19.93	3.95	15.14	3.00	~								
28 ~ 29	178.13	1.00	100.00	1.00	19.74	3.91	15.14	3.00	~								
29 ~ 30	178.13	1.00	100.00	1.00	19.74	3.91	15.14	3.00	~								
30 ~ 31	174.92	1.00	100.00	1.00	19.23	3.81	15.14	3.00	~								
~									~								
~									~								

様式-3(急) 建築物の構造の規制に必要な衝撃に関する事項	自然現象の種類	急傾斜地の崩壊	箇所番号	I-220
	告示番号	第178号	箇所名	小沢田1号
	告示年月日	平成30年3月20日	所在地	秋田県北秋田郡上小阿仁村小沢田字小沢田、古川布、独活平及び様ノ下