

土砂災害警戒区域等の指定の公示に係る図書（その1）



(1/200,000)

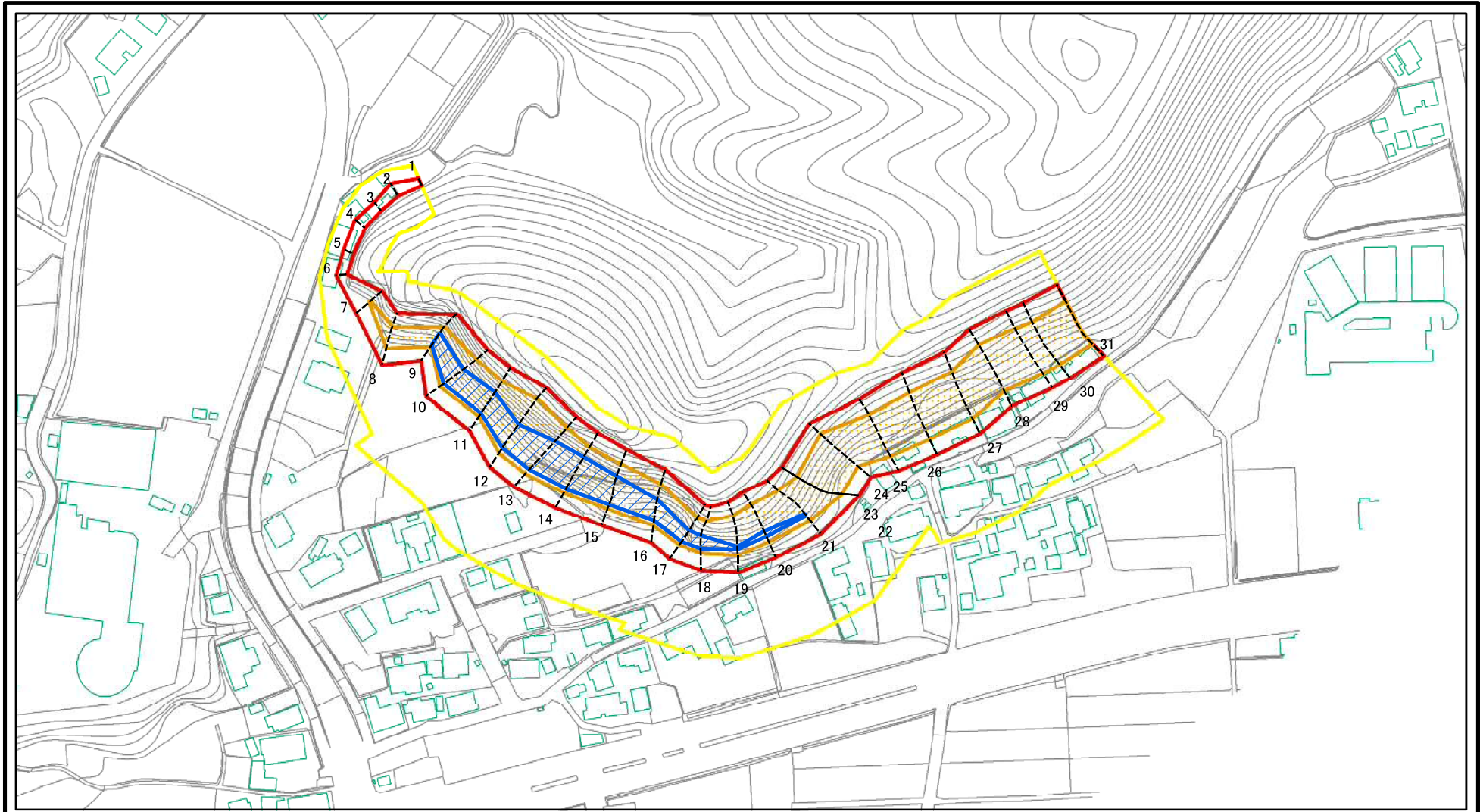


(1/25,000)

様式-1(急) 土砂災害警戒区域・土砂災害特別警戒区域 位置図	自然現象の種類	急傾斜地の崩壊
	箇所番号	I-人16
	箇所名	脇本4号
	所在地	秋田県男鹿市脇本脇本字向山及び大石館

この地図は、国土地理院長の承認を得て、同院発行の電子地形図25000及び電子地形図20万を複製したものである。（承認番号 平29情複、第889号）

土砂災害警戒区域等の指定の公示に係る図書(その2)



0 25 50 100
m

図中の数字は横断測線番号を示す

様式-2(急)

土砂災害警戒区域・土砂災害特別警戒区域
区域図(その1)

土砂災害防止法施行令第二条の基準に該当する区域	
土砂災害防止法施行令第三条の基準に該当する区域	
それ以外の区域	

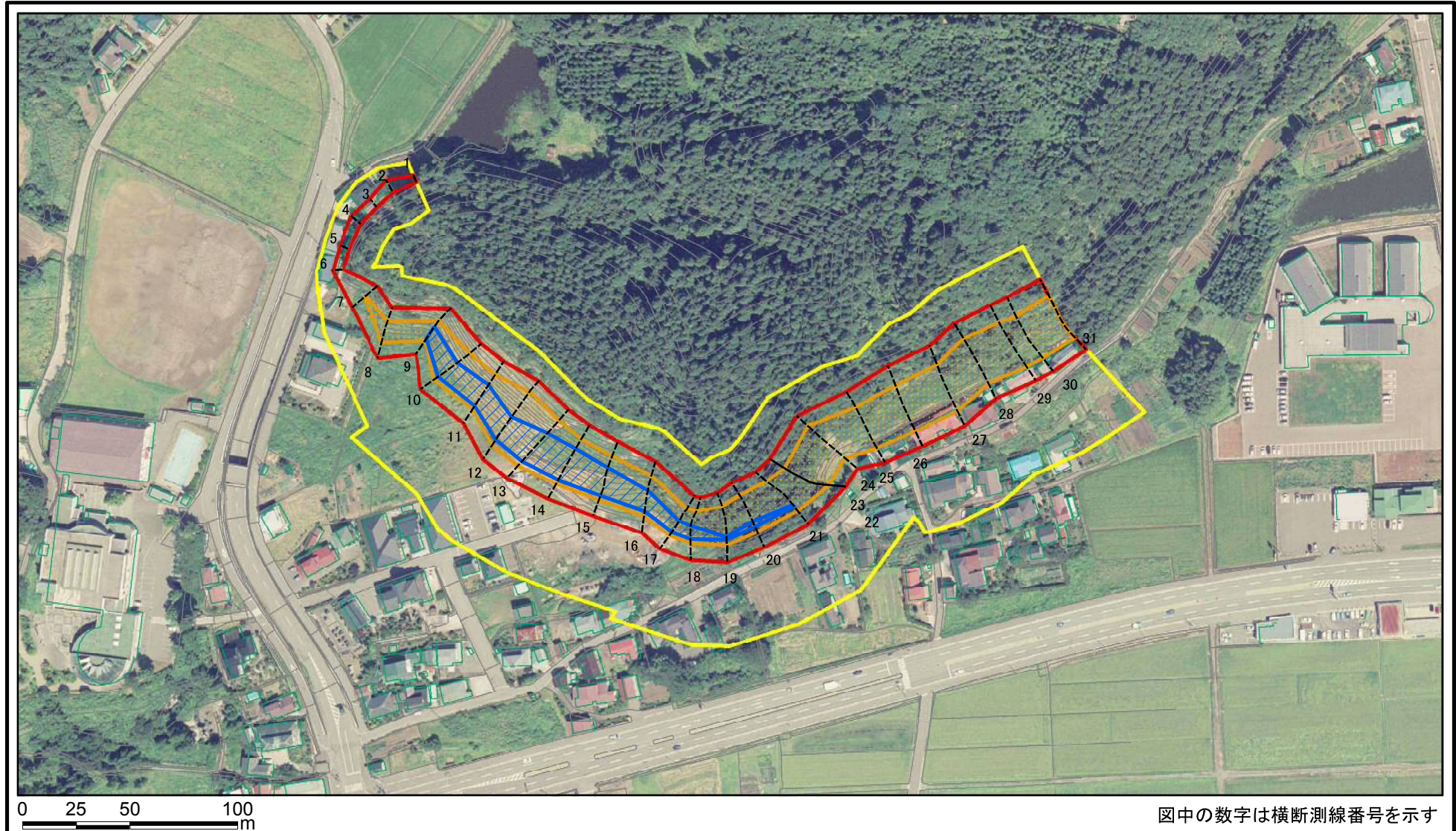
	縮尺 1:2,500

自然現象の種類	急傾斜地の崩壊
告示番号	第178号
告示年月日	平成30年3月20日

箇所番号	I-人16
箇所名	脇本4号
所在地	秋田県男鹿市脇本脇本 字向山及び大石館

箇所番号	I-人16
箇所名	脇本4号
所在地	秋田県男鹿市脇本脇本 字向山及び大石館

土砂災害警戒区域等の指定の公示に係る図書(その2)



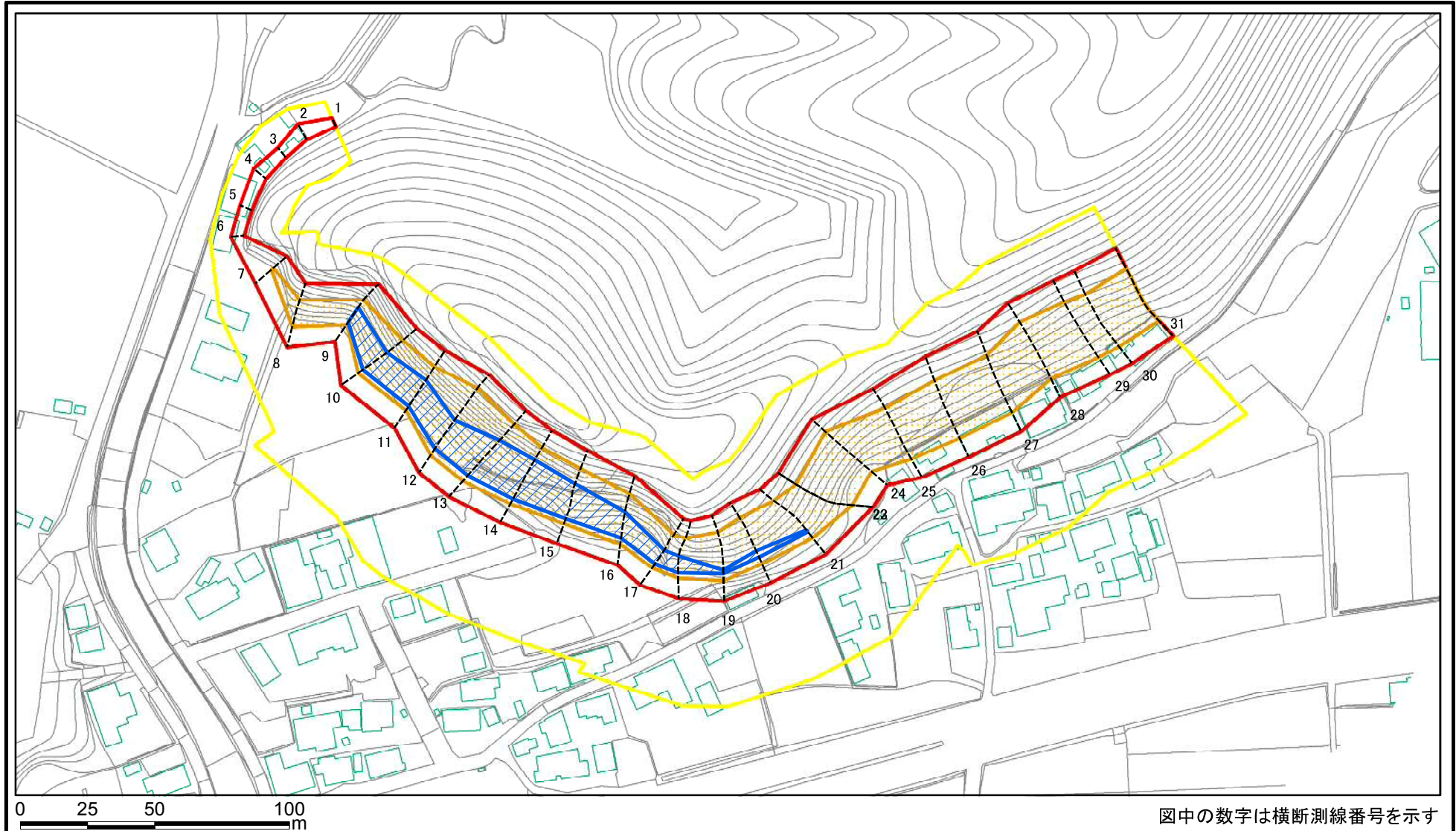
様式-2(急)
土砂災害警戒区域・土砂災害特別警戒区域
区域図(その1)

土砂災害防止法施行令第二条の基準に該当する区域	
土砂災害防止法施行令第三条の基準に該当する区域	
それ以外の区域	

	縮尺
1:2,500	

自然現象の種類	急傾斜地の崩壊	箇所番号	I-人16
告示番号	第178号	箇所名	脇本4号
告示年月日	平成30年3月20日	所在地	秋田県男鹿市脇本脇本字向山及び大石館

土砂災害警戒区域等の指定の公示に係る図書(その2-1)



様式-2-1(急)

土砂災害警戒区域・土砂災害特別警戒区域
区域図(その2)

土砂災害防止法施行令第二条の基準に該当する区域

土砂災害防止法
施行令第三条の
基準に該当する
区域



縮尺

1:2,000

自然現象
の種類

告示番号

告示年月日

急傾斜地の崩壊

第178号

平成30年3月20日

箇所番号

箇所名

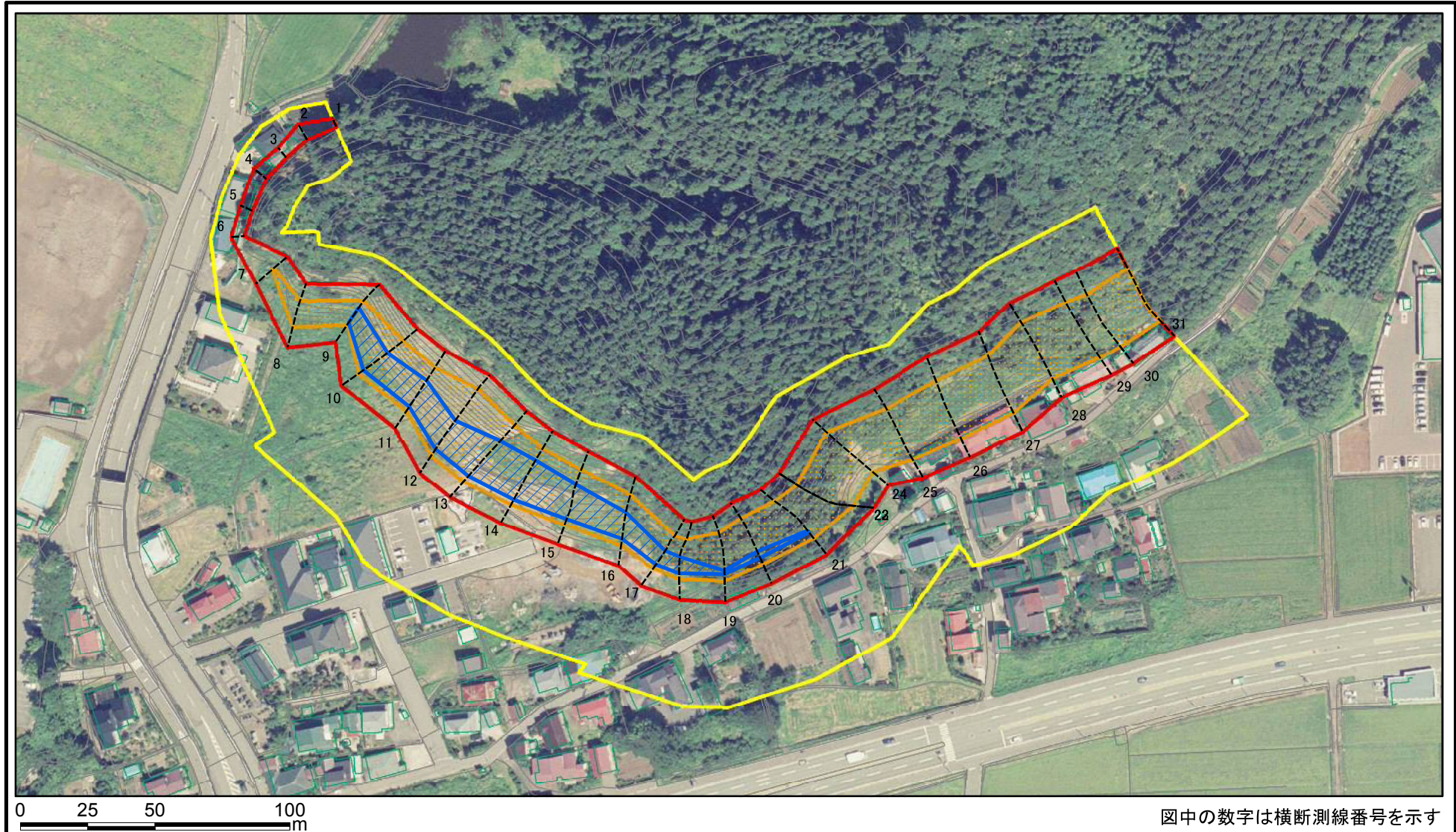
所在地

I-人16

脇本4号

秋田県男鹿市脇本脇本
字向山及び大石館

土砂災害警戒区域等の指定の公示に係る図書(その2-1)



様式-2-1(急)

土砂災害警戒区域・土砂災害特別警戒区域
区域図(その2)

土砂災害防止法施行令第二条の基準に該当する区域



自然現象
の種類

急傾斜地の崩壊

箇所番号

I-人16

土砂災害防止法
施行令第三条の
基準に該当する
区域



縮尺

告示番号

第178号

箇所名

脇本4号

土砂等の(移動)高さが1m以下の場合、
土砂等の移動による力が100kN/m²を超える区域



1:2,000

告示年月日

平成30年3月20日

所在地

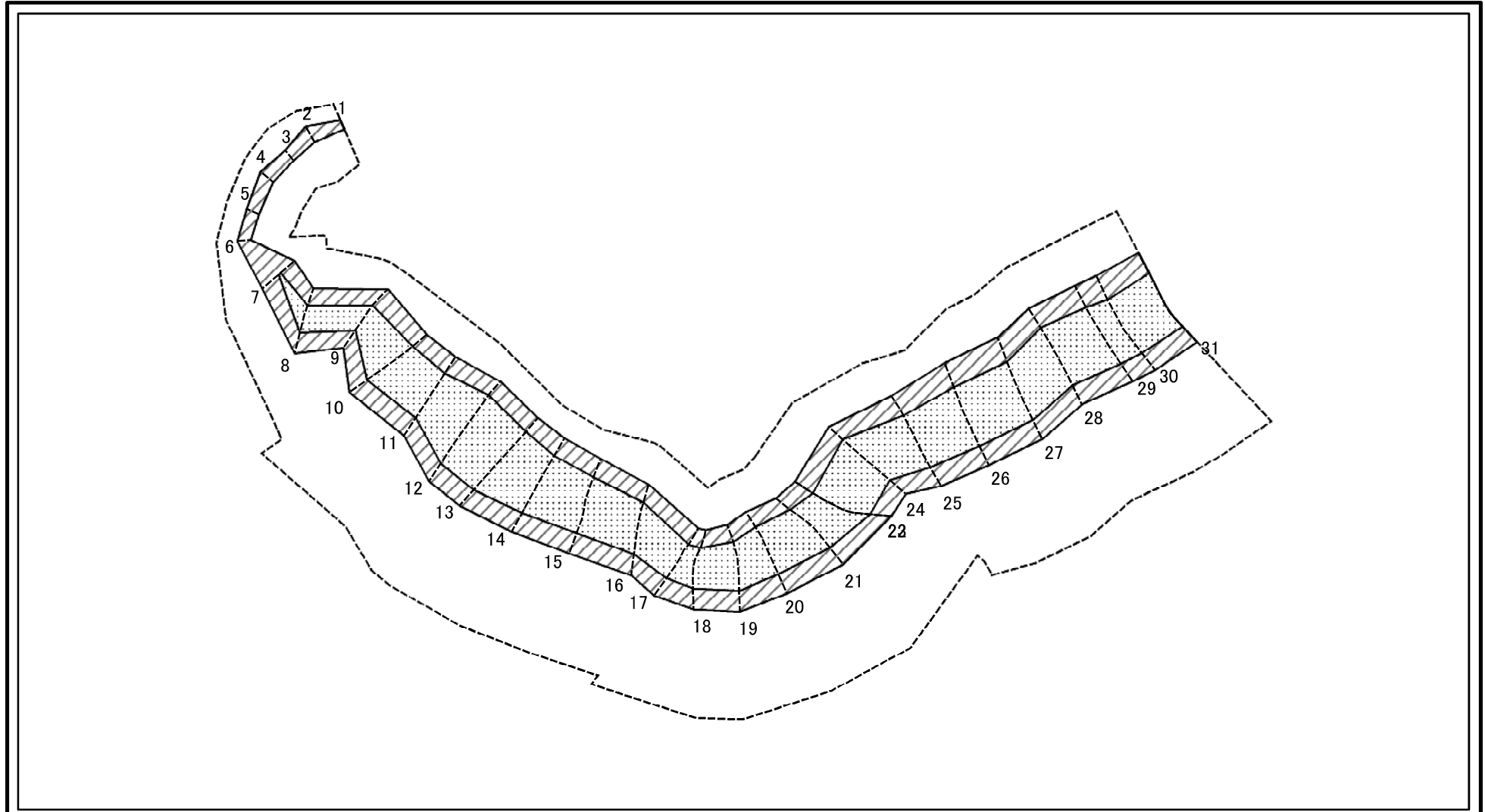
秋田県男鹿市脇本脇本
字向山及び大石館

土砂等の堆積の高さが3mを超える区域



それ以外の区域

土砂災害警戒区域等の指定の公示に係る図書(その2-2)



0 25 50 100
m

図中の数字は横断測線番号を示す

様式-2-2(急)
土砂災害特別警戒区域の区域区分図
(急傾斜地の崩壊に伴う土石等の移動により
建築物の地上部に作用すると想定される力)

土砂災害防止法施行令第二条の基準に該当する区域



N

自然現象
の種類

急傾斜地の崩壊

箇所番号

I-入16

土砂災害防止法
施行令第三条の
基準に該当する
区域



縮尺

告示番号

第178号

箇所名

脇本4号

それ以外の区域



1:2,000

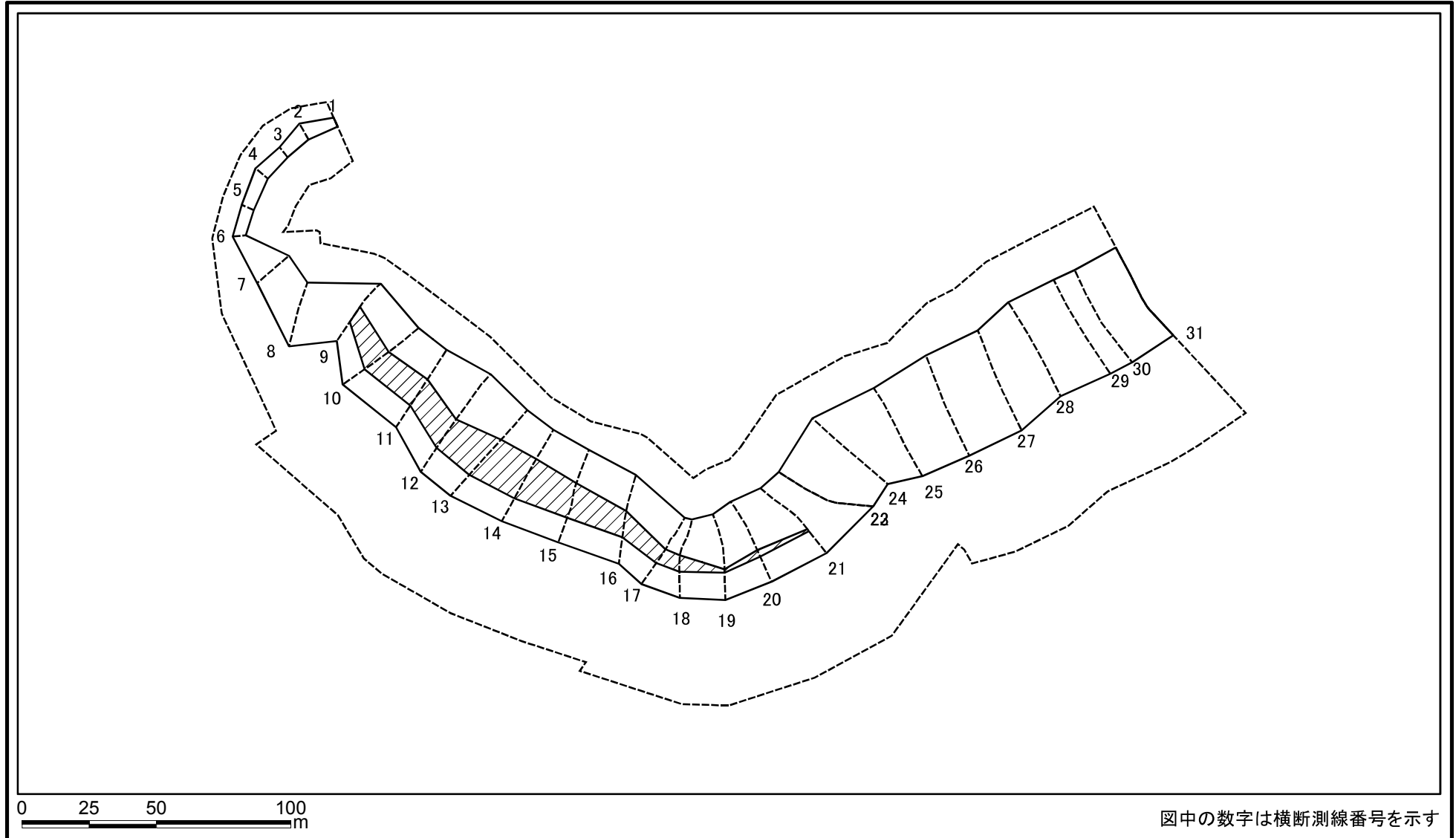
告示年月日

平成30年3月20日

所在地

秋田県鹿角市脇本脇本
字向山及び大石館

土砂災害警戒区域等の指定の公示に係る図書(その2-3)



様式-2-3(急)
土砂災害特別警戒区域の区域区分図
(急傾斜地の崩壊に伴う土石等の堆積により
建築物の地上部に作用すると想定される力)

土砂災害防止法施行令第二条の基準に該当する区域	
土砂災害防止法施行令第三条の基準に該当する区域	
それ以外の区域	

N
縮尺
1:2,000

自然現象の種類	急傾斜地の崩壊	箇所番号	I-人16
告示番号	第178号	箇所名	脇本4号
告示年月日	平成30年3月20日	所在地	秋田県男鹿市脇本脇本 字向山及び大石館

土砂災害警戒区域等の指定の公示に係る図書(その3)(案)

(1/1)

横断測線の区間	土石等の移動により建築物の地上部に作用すると想定される力				土石等の堆積により建築物の地上部に作用すると想定される力				横断測線の区間	土石等の移動により建築物の地上部に作用すると想定される力				土石等の堆積により建築物の地上部に作用すると想定される力			
	土石等の(移動)高さが1m以下の場合、土石等の移動による力が100kN/m ² を超える区域		それ以外の区域		土石等の堆積の高さが3mを超える区域		それ以外の区域			土石等の(移動)高さが1m以下の場合、土石等の移動による力が100kN/m ² を超える区域		それ以外の区域		土石等の堆積の高さが3mを超える区域		それ以外の区域	
	力の大きさのうち最大のもの(kN/m ²)	土石等の高さ(m)	力の大きさのうち最大のもの(kN/m ²)	土石等の高さ(m)	力の大きさのうち最大のもの(kN/m ²)	土石等の高さ(m)	力の大きさのうち最大のもの(kN/m ²)	土石等の高さ(m)		力の大きさのうち最大のもの(kN/m ²)	土石等の高さ(m)	力の大きさのうち最大のもの(kN/m ²)	土石等の高さ(m)	力の大きさのうち最大のもの(kN/m ²)	土石等の高さ(m)	力の大きさのうち最大のもの(kN/m ²)	土石等の高さ(m)
1 ~ 2	-	-	68.38	1.00	-	-	10.95	2.17	27 ~ 28	141.92	1.00	100.00	1.00	-	-	13.12	2.60
2 ~ 3	-	-	68.38	1.00	-	-	12.13	2.40	28 ~ 29	141.92	1.00	100.00	1.00	-	-	13.12	2.60
3 ~ 4	-	-	61.15	1.00	-	-	12.13	2.40	29 ~ 30	138.61	1.00	100.00	1.00	-	-	12.87	2.55
4 ~ 5	-	-	61.15	1.00	-	-	10.96	2.17	30 ~ 31	139.86	1.00	100.00	1.00	-	-	13.02	2.58
5 ~ 6	-	-	52.55	1.00	-	-	10.97	2.17	~								
6 ~ 7	-	-	100.00	1.00	-	-	12.48	2.47	~								
7 ~ 8	131.72	1.00	100.00	1.00	-	-	12.92	2.56	~								
8 ~ 9	131.72	1.00	100.00	1.00	-	-	15.16	3.00	~								
9 ~ 10	149.51	1.00	100.00	1.00	19.08	3.77	15.16	3.00	~								
10 ~ 11	149.51	1.00	100.00	1.00	18.84	3.73	15.16	3.00	~								
11 ~ 12	159.07	1.00	100.00	1.00	18.84	3.73	15.16	3.00	~								
12 ~ 13	159.07	1.00	100.00	1.00	17.92	3.55	15.16	3.00	~								
13 ~ 14	157.17	1.00	100.00	1.00	19.09	3.78	15.16	3.00	~								
14 ~ 15	148.50	1.00	100.00	1.00	19.09	3.78	15.16	3.00	~								
15 ~ 16	148.29	1.00	100.00	1.00	18.74	3.71	15.16	3.00	~								
16 ~ 17	147.00	1.00	100.00	1.00	17.76	3.51	15.16	3.00	~								
17 ~ 18	141.78	1.00	100.00	1.00	17.76	3.51	15.16	3.00	~								
18 ~ 19	146.78	1.00	100.00	1.00	17.59	3.48	15.16	3.00	~								
19 ~ 20	148.15	1.00	100.00	1.00	16.95	3.35	15.16	3.00	~								
20 ~ 21	148.15	1.00	100.00	1.00	16.95	3.35	15.16	3.00	~								
21 ~ 22	148.04	1.00	100.00	1.00	-	-	15.16	3.00	~								
22 ~ 23	141.85	1.00	100.00	1.00	-	-	13.22	2.62	~								
23 ~ 24	149.76	1.00	100.00	1.00	-	-	15.16	3.00	~								
24 ~ 25	149.76	1.00	100.00	1.00	-	-	15.16	3.00	~								
25 ~ 26	138.69	1.00	100.00	1.00	-	-	13.05	2.58	~								
26 ~ 27	134.96	1.00	100.00	1.00	-	-	12.68	2.51	~								

様式-3(急) 建築物の構造の規制に必要な衝撃に関する事項	自然現象の種類	急傾斜地の崩壊	箇所番号	I-人16
	告示番号	第178号	箇所名	脇本4号
	告示年月日	平成30年3月20日	所在地	秋田県男鹿市脇本脇本字向山及び大石館