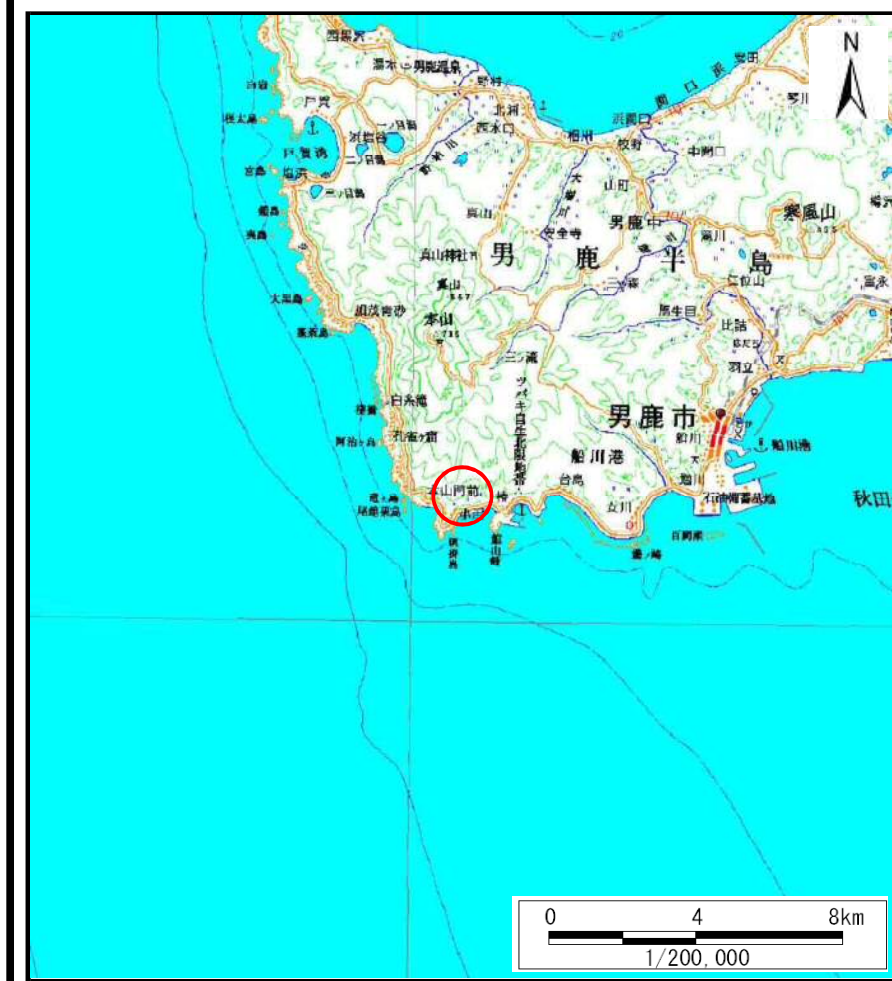
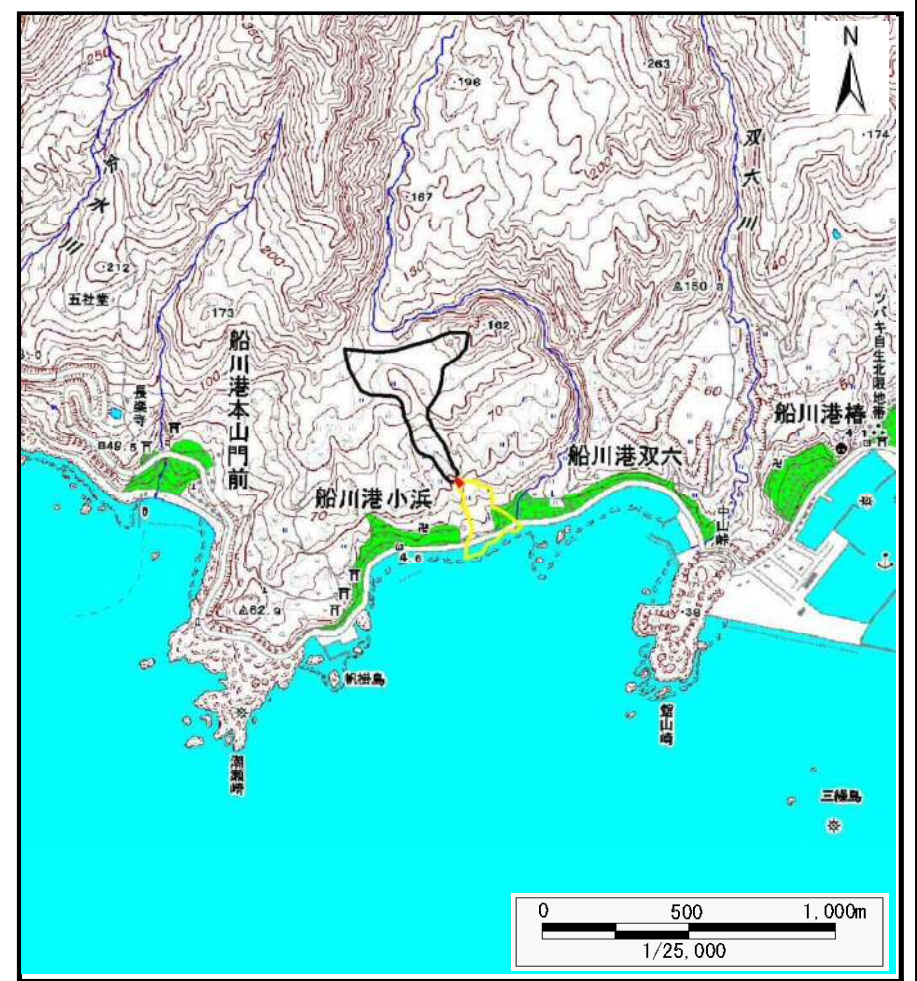


## 土砂災害警戒区域等の指定の公示に係る図書（その1）



(1/200,000)

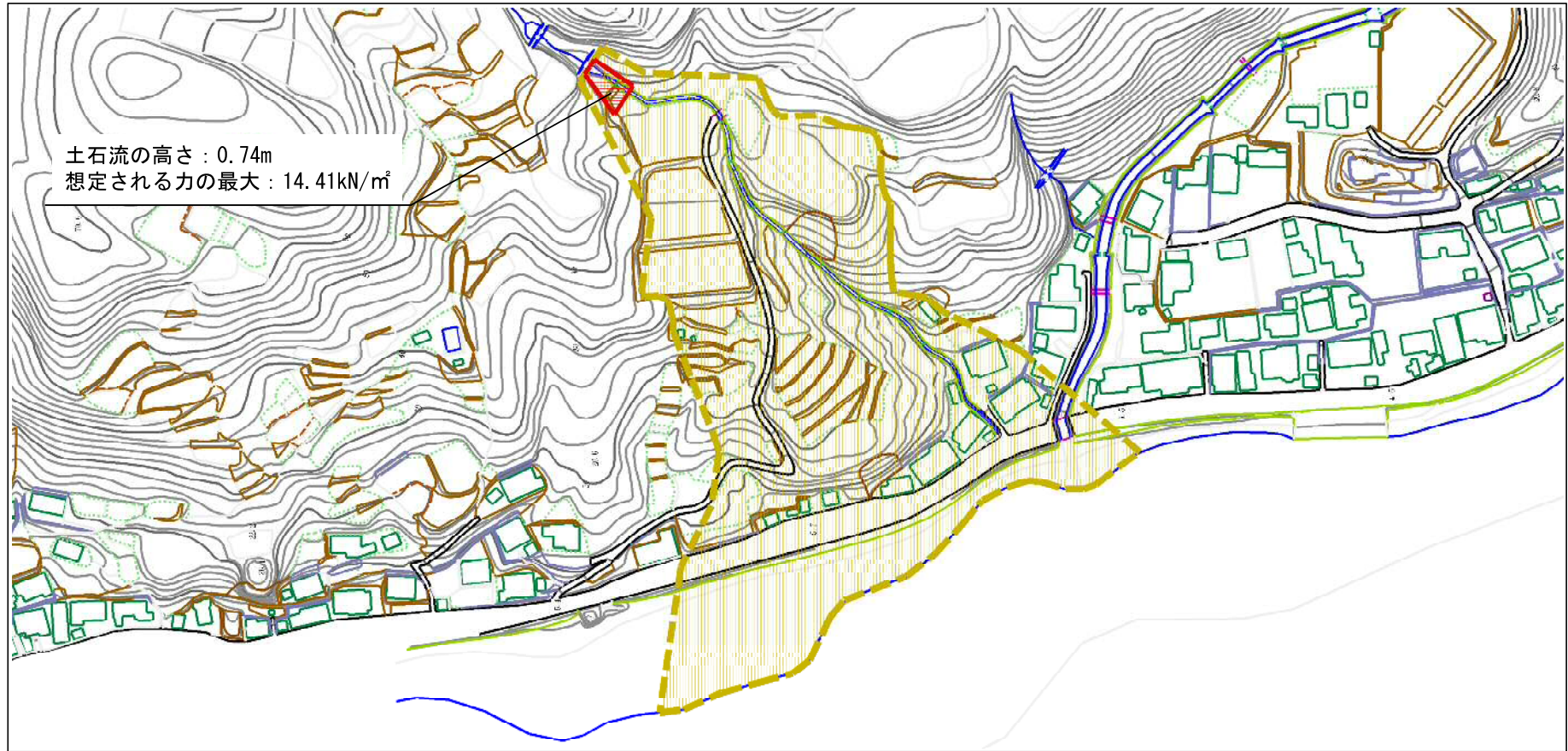


(1/25,000)

様式-1 (土) 土砂災害警戒区域・土砂災害特別警戒区域 位置図	自然現象の種類	土石流
	溪流番号	I-1234
	溪流名	双六沢1
	所在地	秋田県男鹿市船川港小浜字小倉山及び同市船川港双六字打越

この地図は、国土地理院長の承認を得て、同院発行の電子地形図25000及び電子地形図20万を複製したものである。(承認番号 平29情複、第889号)

## 土砂災害警戒区域等の指定の公示に係る図書（その2）



土石流の高さ：0.74m  
 想定される力の最大：14.41kN/m<sup>2</sup>

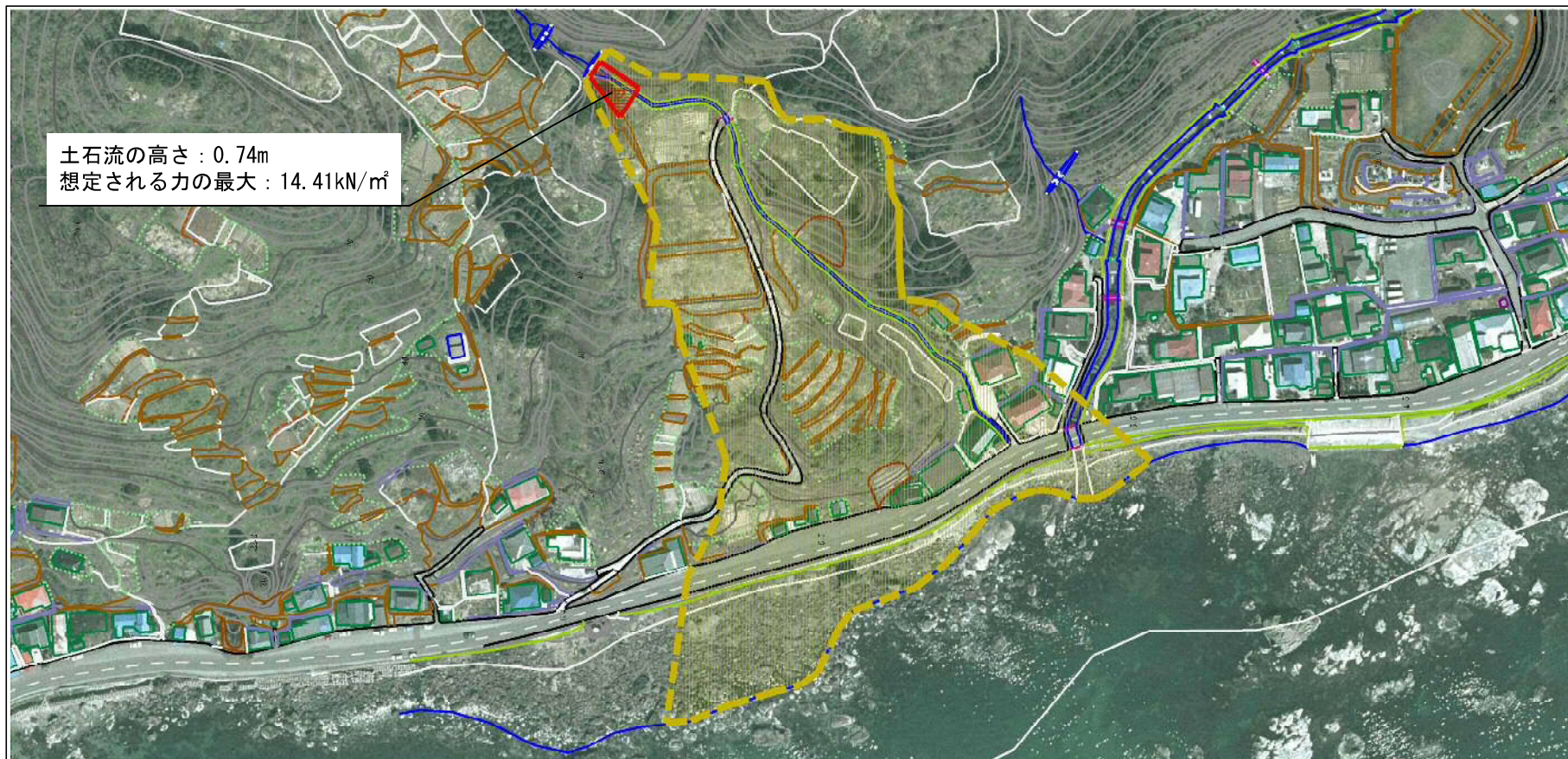


様式-2 (土)

土砂災害警戒区域・土砂災害特別警戒区域  
 区域図

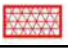
土砂災害防止法施行令第二条の基準に該当する区域 (土砂災害警戒区域)	土砂災害防止法施行令第三条の基準に該当する区域 (土砂災害特別警戒区域)	N  縮尺 1:2,500	自然現象の種類	土石流	溪流番号	I-1234
	土石流の高さが1mを超える場合、土石等の移動による力が50kN/m <sup>2</sup> を超える区域		告示番号	第178号	溪流名	双六沢1
	土石流の高さが1mを超える場合、土石等の移動による力が50kN/m <sup>2</sup> 以下の区域		告示年月日	平成30年3月20日	所在地	秋田県鹿角市船川港小浜字小倉山及び同市船川港双六沢
それ以外の区域						

## 参考資料（その3）



0 1 × 100m

### 参考資料

参考資料	土石流防止法施行令第二条の基準に該当する区域 (土石災害警戒区域)			N  縮尺 1:2,500	自然現象の種類	土石流	溪流番号	I-1234
	土石流防止法施行令第三条の基準に該当する区域 (土石災害特別警戒区域)	土石流の高さが1mを超える場合、土石等の移動による力が50kN/mを超える区域			告示番号	第178号	溪流名	双六沢1
		土石流の高さが1mを超える場合、土石等の移動による力が50kN/m以下の区域			告示年月日	平成30年3月20日	所在地	秋田県鹿角市船川港小浜字小倉山及び同市船川港双六沢
		それ以外の区域						

