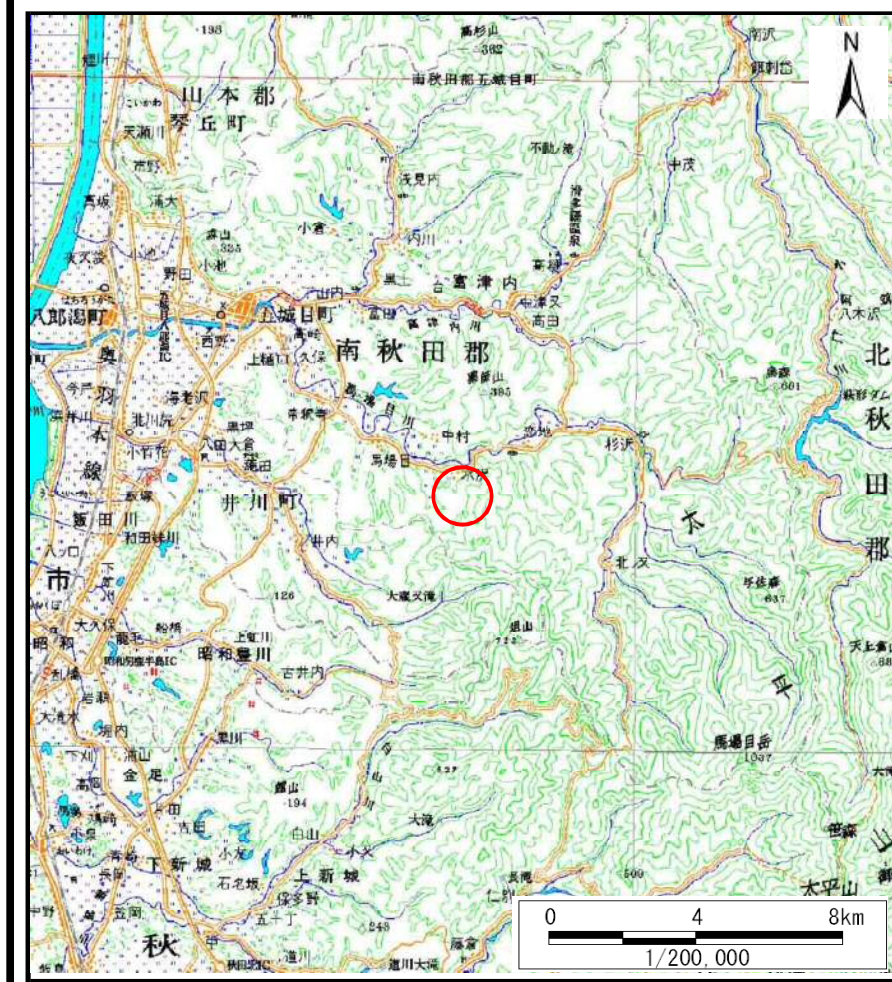
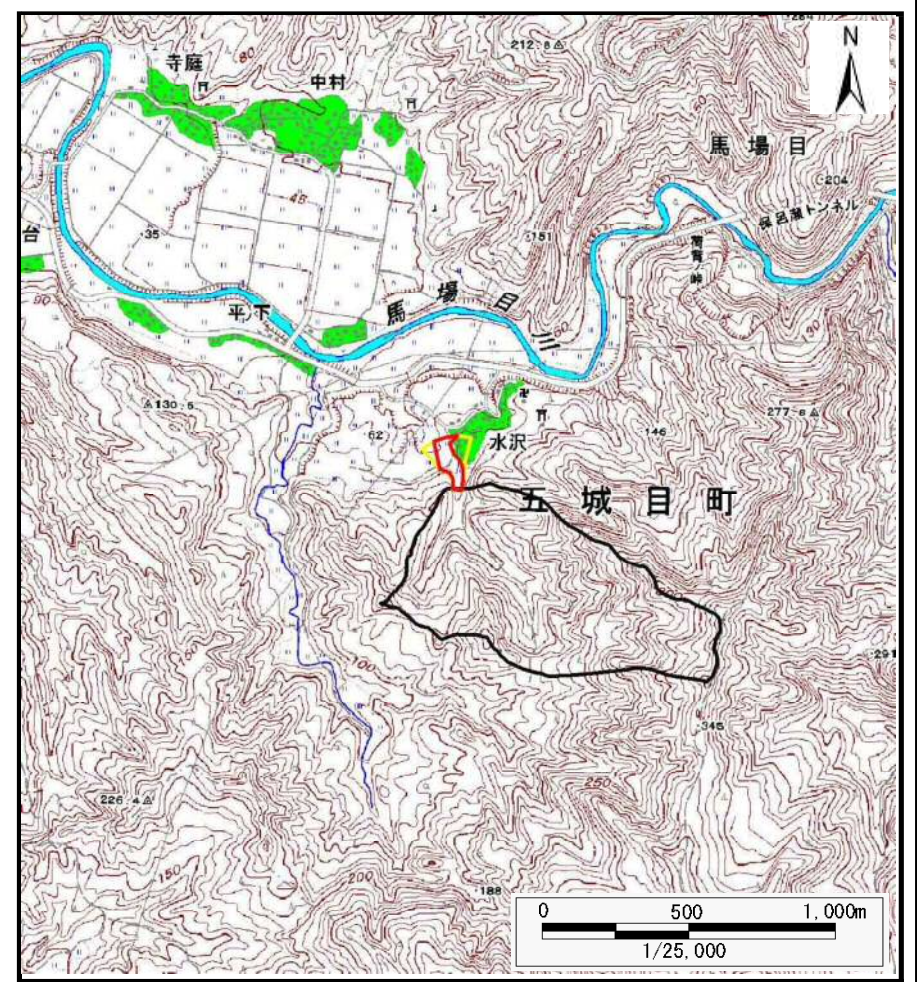


## 土砂災害警戒区域等の指定の公示に係る図書（その1）



(1/200,000)



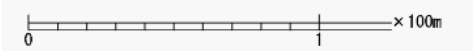
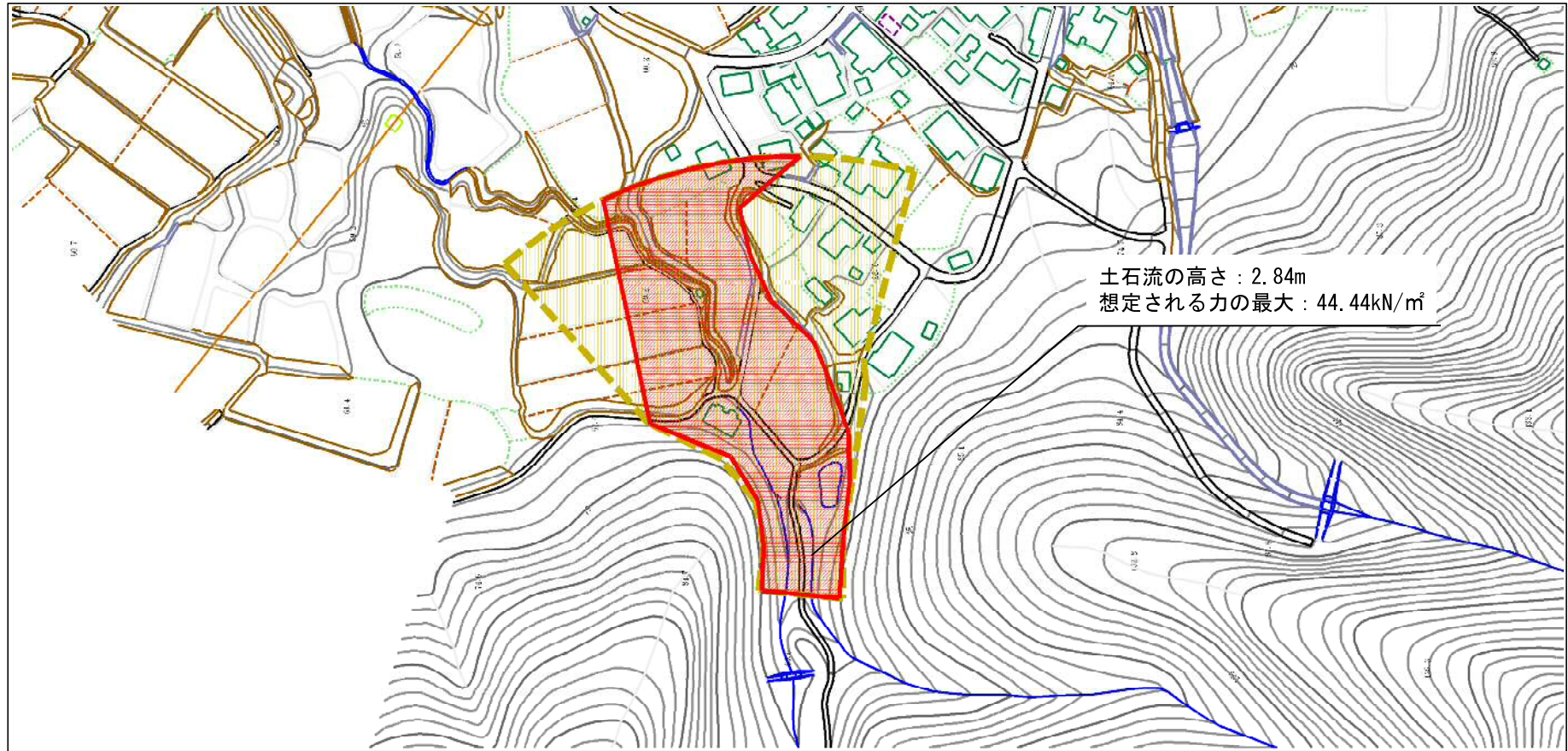
(1/25,000)

様式－1（土）  
土砂災害警戒区域・土砂災害特別警戒区域 位置図

自然現象の種類	土石流
溪流番号	I-1280
溪流名	水沢
所在地	秋田県南秋田郡五城目町馬場目字水沢

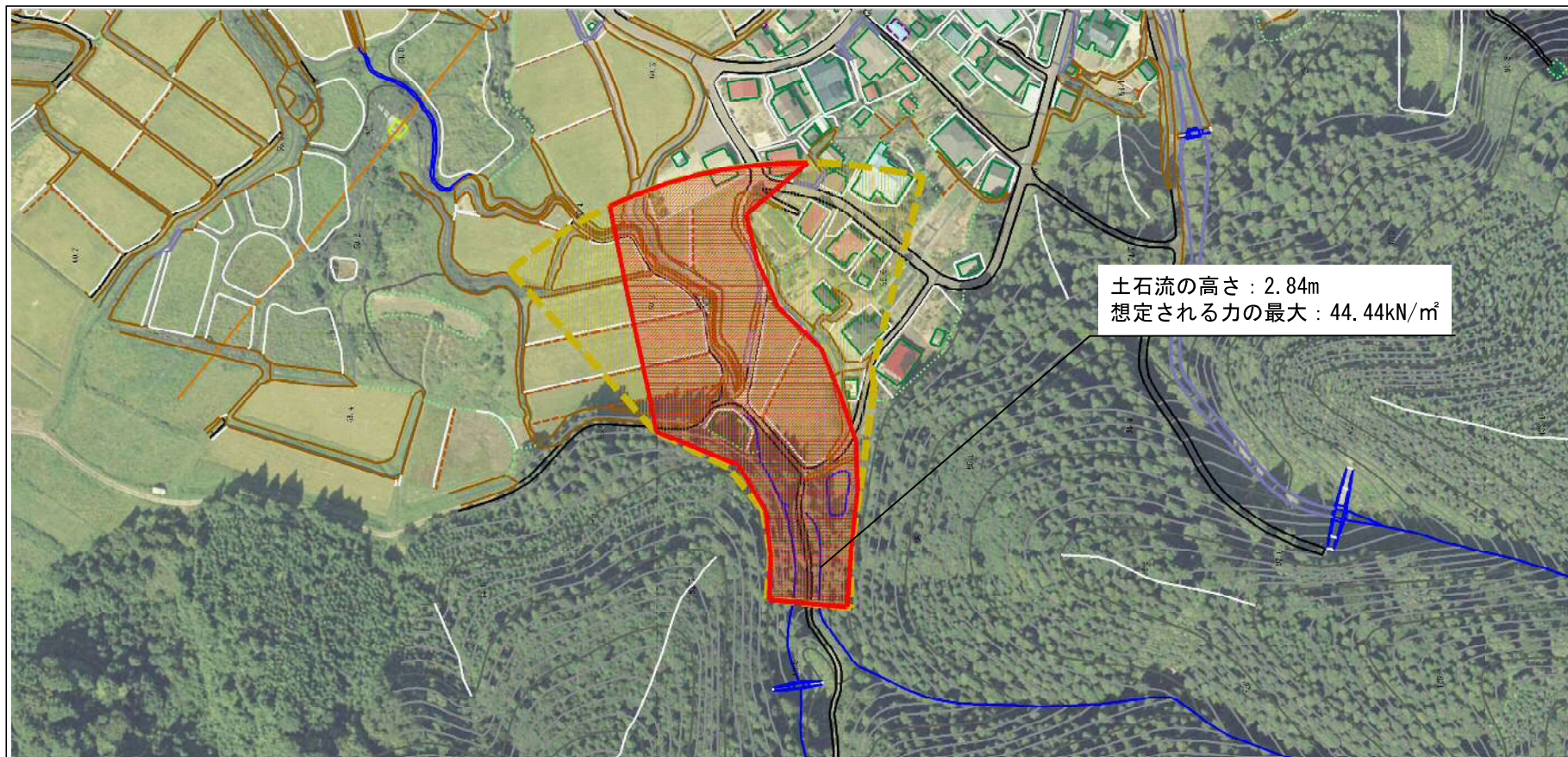
この地図は、国土地理院長の承認を得て、同院発行の電子地形図25000及び電子地形図20万を複製したものである。(承認番号 平29情複、第889号)

# 土砂災害警戒区域等の指定の公示に係る図書（その2）



様式-2 (土) 土砂災害警戒区域・土砂災害特別警戒区域 区域図	土砂災害防止法施行令第二条の基準に該当する区域 (土砂災害警戒区域)			N 縮尺 1:2,500	自然現象の種類	土石流	溪流番号	I-1280
	土砂災害防止法施行令第三条の基準に該当する区域 (土砂災害特別警戒区域)	土石流の高さが1mを超える場合、土石等の移動による力が50kN/mを超える区域			告示番号	第178号	溪流名	水沢
		土石流の高さが1mを超える場合、土石等の移動による力が50kN/m以下の区域			告示年月日	平成30年3月20日	所在地	秋田県南秋田郡五城目町馬場目字水沢
		それ以外の区域						

## 参考資料（その3）



土石流の高さ：2.84m  
 想定される力の最大：44.44kN/m<sup>2</sup>



### 参考資料

参考資料	土石災害防止法施行令第二条の基準に該当する区域 (土石災害警戒区域)			N 縮尺 1:2,500	自然現象 の種類	土石流	溪流番号	I-1280
	土石災害防止 法施行令第三 条の基準に該 当する区域 (土石災害特別 警戒区域)	土石流の高さが1mを超える場合、土石等の 移動による力が50kN/m <sup>2</sup> を超える区域			告示番号	第178号	溪流名	水沢
		土石流の高さが1mを超える場合、土石等の 移動による力が50kN/m <sup>2</sup> 以下の区域			告示年月日	平成30年3月20日	所在地	秋田県南秋田郡五城目町 馬場目字水沢
		それ以外の区域						

### 土砂災害警戒区域等の指定の公示に係る図書(その3)

横断測線の区間	土石流の力(kN/m <sup>2</sup> )	土石流の高さ(m)	区分	横断測線の区間	土石流の力(kN/m <sup>2</sup> )	土石流の高さ(m)	区分
0~1	44.44	2.84	R				
1~2	35.22	2.65	R				
2~3	27.37	2.31	R				
3~4	14.52	1.66	R				
4~5	13.76	1.69	R				
5~6	13.80	1.68	R				
6~7	12.31	1.74	R				
7~8	11.73	1.77	R				
8~9	8.67	1.96	R				
9~10	7.40	2.08	R				
10~11	7.07	2.12	R				

様式-3(土) 建築物の構造の規制に必要な衝撃に関する事項	自然現象の種類	土石流	溪流番号	I-1280
	告示番号	第178号	溪流名	水沢
	告示年月日	平成30年3月20日	所在地	秋田県南秋田郡五城目町馬場目字水沢