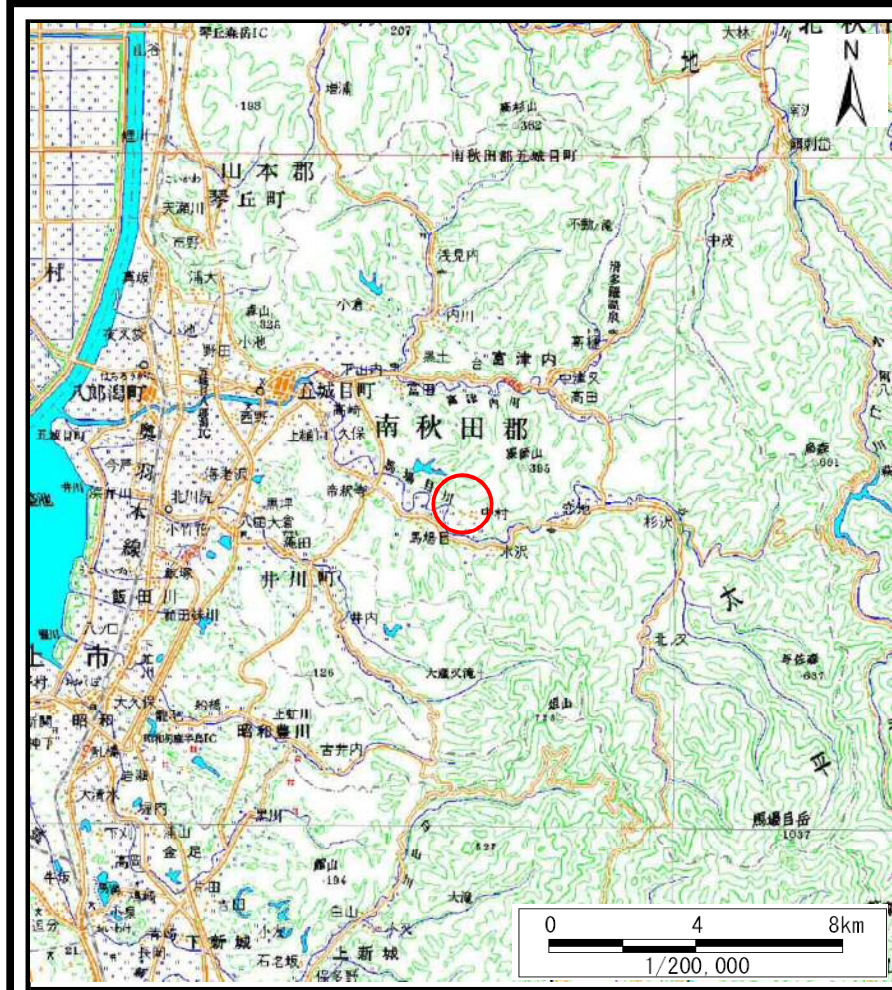
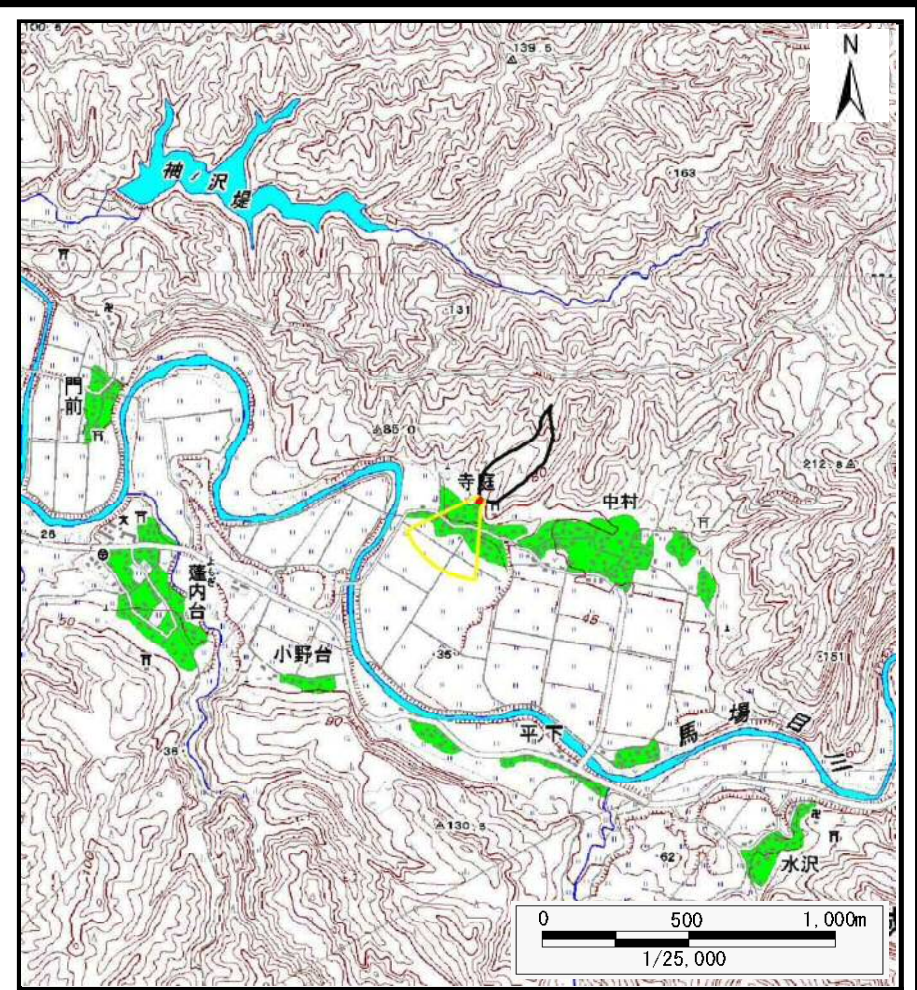


土砂災害警戒区域等の指定の公示に係る図書（その1）



(1/200,000)



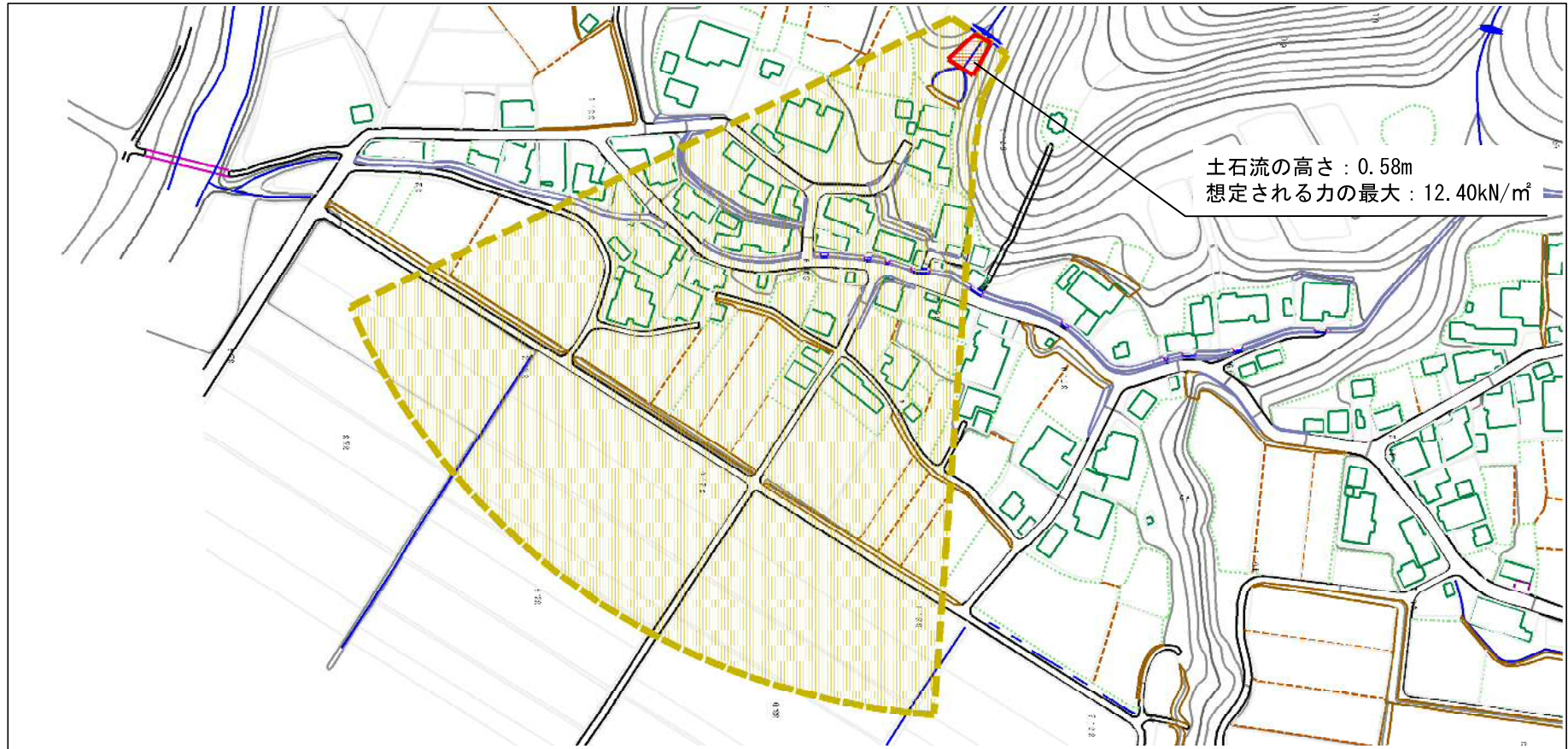
(1/25,000)

様式－1（土）
土砂災害警戒区域・土砂災害特別警戒区域 位置図

自然現象の種類	土石流
溪流番号	I-1284
溪流名	寺庭沢1
所在地	秋田県南秋田郡五城目町馬場目字寺庭及び寺庭悪

この地図は、国土地理院長の承認を得て、同院発行の電子地形図25000及び電子地形図20万を複製したものである。(承認番号 平29情複、第889号)

土砂災害警戒区域等の指定の公示に係る図書（その2）



土石流の高さ：0.58m
 想定される力の最大：12.40kN/m²



様式-2 (土)

土砂災害警戒区域・土砂災害特別警戒区域
 区域図

土砂災害防止法施行令第二条の基準に該当する区域
 (土砂災害警戒区域)

土石流の高さが1mを超える場合、土石等の
 移動による力が50kN/m²を超える区域

土石流の高さが1mを超える場合、土石等の
 移動による力が50kN/m²以下の区域

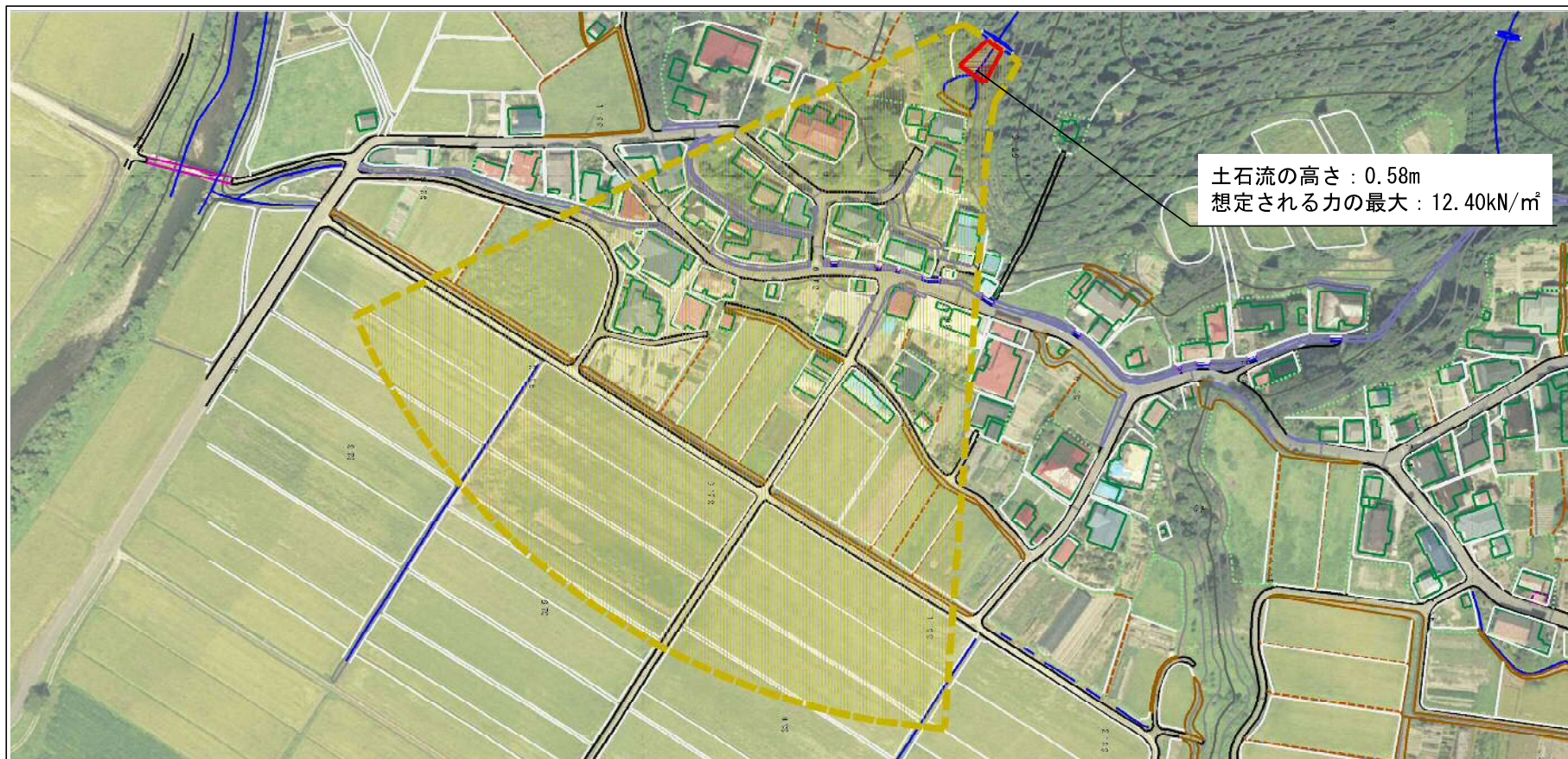
それ以外の区域



縮尺
 1:2,500

自然現象 の種類	土石流	溪流番号	I-1284
告示番号	第178号	溪流名	寺庭沢1
告示年月日	平成30年3月20日	所在地	秋田県南秋田郡五城目町 馬場目字寺庭及び寺庭懸


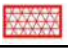

参考資料（その3）



土石流の高さ：0.58m
 想定される力の最大：12.40kN/m²



参考資料

参考資料	土石流防止法施行令第二条の基準に該当する区域 (土石災害警戒区域)			N 縮尺 1:2,500	自然現象 の種類	土石流	溪流番号	I-1284
	土石流防止 法施行令第三 条の基準に該 当する区域 (土石災害特別 警戒区域)	土石流の高さが1mを超える場合、土石等の 移動による力が50kN/mを超える区域			告示番号	第178号	溪流名	寺庭沢1
		土石流の高さが1mを超える場合、土石等の 移動による力が50kN/m以下の区域			告示年月日	平成30年3月20日	所在地	秋田県南秋田郡五城目町 馬場目字寺庭及び寺庭悪
		それ以外の区域	