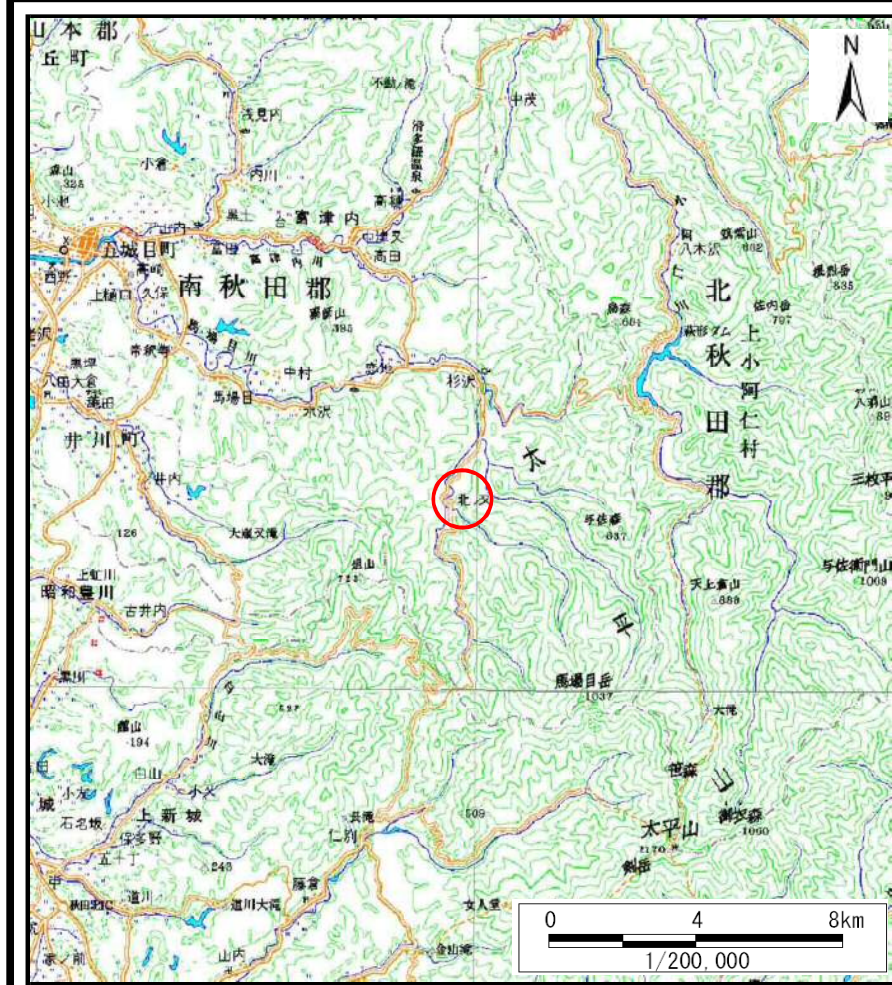
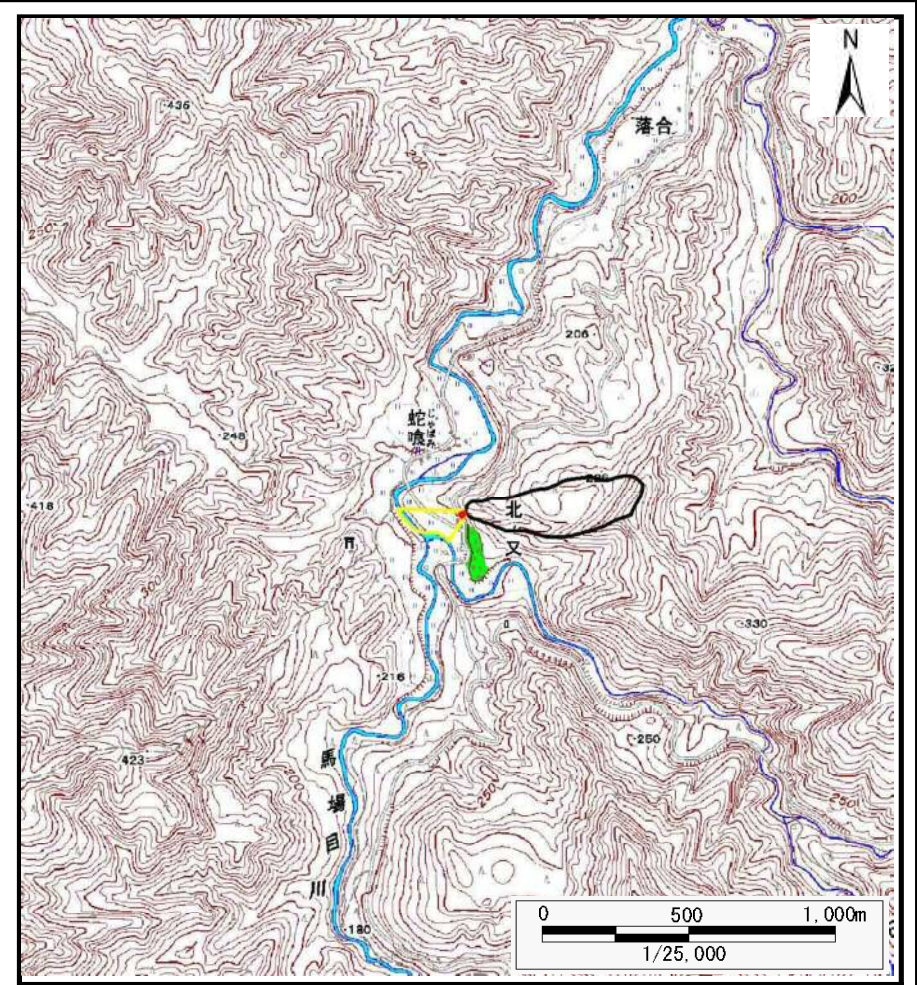


土砂災害警戒区域等の指定の公示に係る図書（その1）



(1/200,000)



(1/25,000)

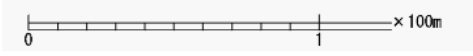
様式－1（土） 土砂災害警戒区域・土砂災害特別警戒区域 位置図	自然現象の種類	土石流
	溪流番号	Ⅱ-1352
	溪流名	北ノ又沢
	所在地	秋田県南秋田郡五城目町馬場目字北ノ又

この地図は、国土地理院長の承認を得て、同院発行の電子地形図25000及び電子地形図20万を複製したものである。(承認番号 平29情複、第889号)

土砂災害警戒区域等の指定の公示に係る図書（その2）



土石流の高さ：0.65m
 想定される力の最大：16.22kN/m²



様式-2 (土) 土砂災害警戒区域・土砂災害特別警戒区域図	土砂災害防止法施行令第二条の基準に該当する区域 (土砂災害警戒区域)			N 縮尺 1:2,500	自然現象の種類	土石流	溪流番号	II-1352
	土砂災害防止法施行令第三条の基準に該当する区域 (土砂災害特別警戒区域)	土石流の高さが1mを超える場合、土石等の移動による力が50kN/m ² を超える区域			告示番号	第178号	溪流名	北ノ又沢
		土石流の高さが1mを超える場合、土石等の移動による力が50kN/m ² 以下の区域			告示年月日	平成30年3月20日	所在地	秋田県南秋田郡五城目町馬場目字北ノ又
それ以外の区域								

参考資料（その3）



土石流の高さ：0.65m
 想定される力の最大：16.22kN/m²



参考資料	土石流防止法施行令第二条の基準に該当する区域 (土石災害警戒区域)			N 縮尺 1:2,500	自然現象の種類	土石流	溪流番号	II-1352
	土石災害防止法施行令第三条の基準に該当する区域 (土石災害特別警戒区域)	土石流の高さが1mを超える場合、土石等の移動による力が50kN/mを超える区域			告示番号	第178号	溪流名	北ノ又沢
		土石流の高さが1mを超える場合、土石等の移動による力が50kN/m以下の区域			告示年月日	平成30年3月20日	所在地	秋田県南秋田郡五城目町馬場目字北ノ又
		それ以外の区域						

