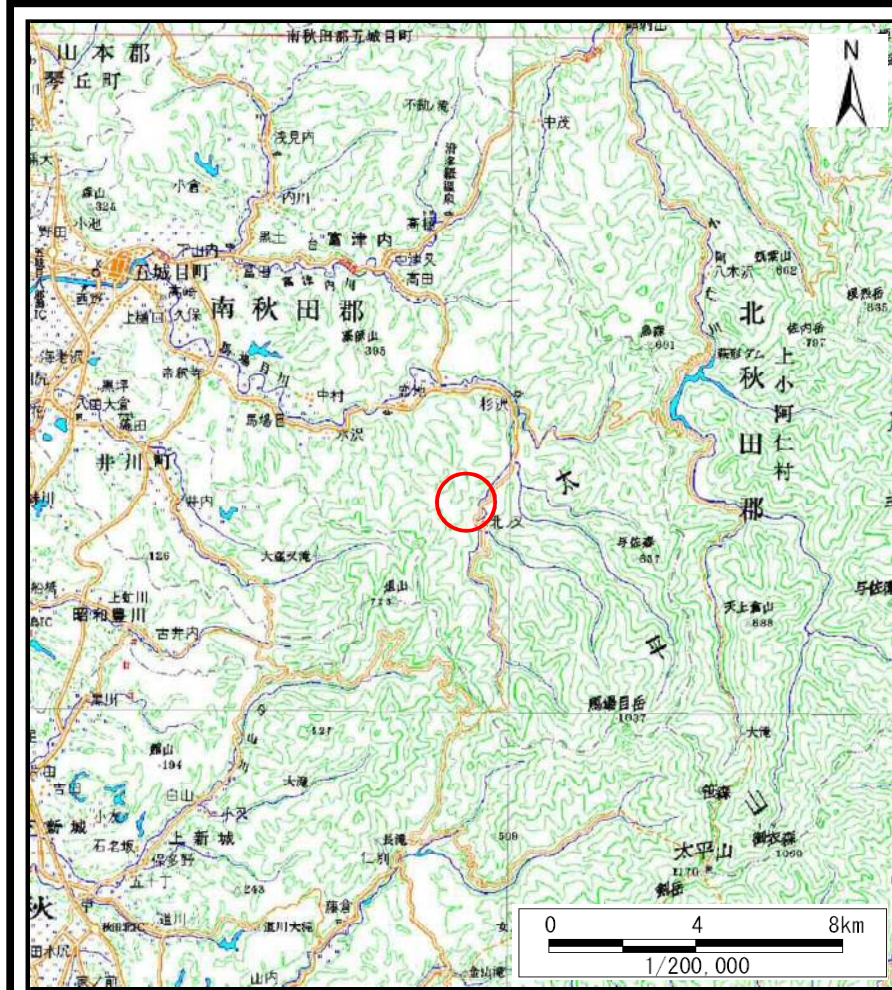
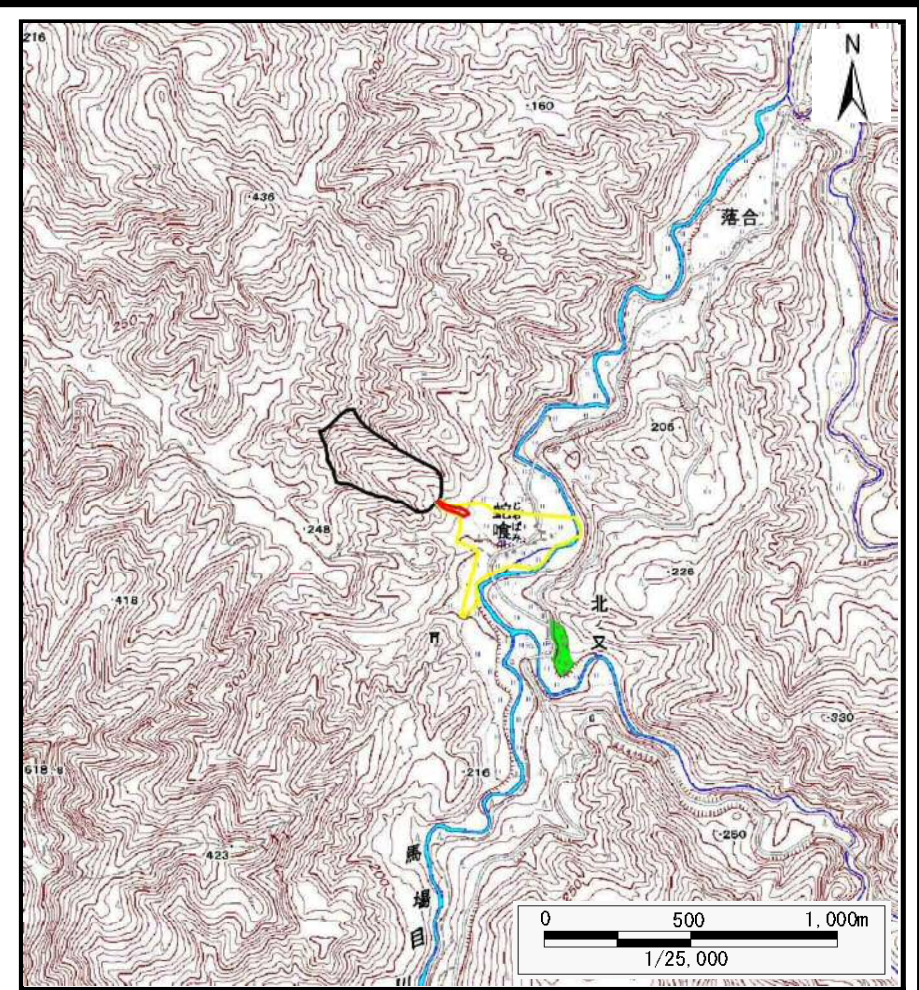


土砂災害警戒区域等の指定の公示に係る図書（その1）



(1/200,000)



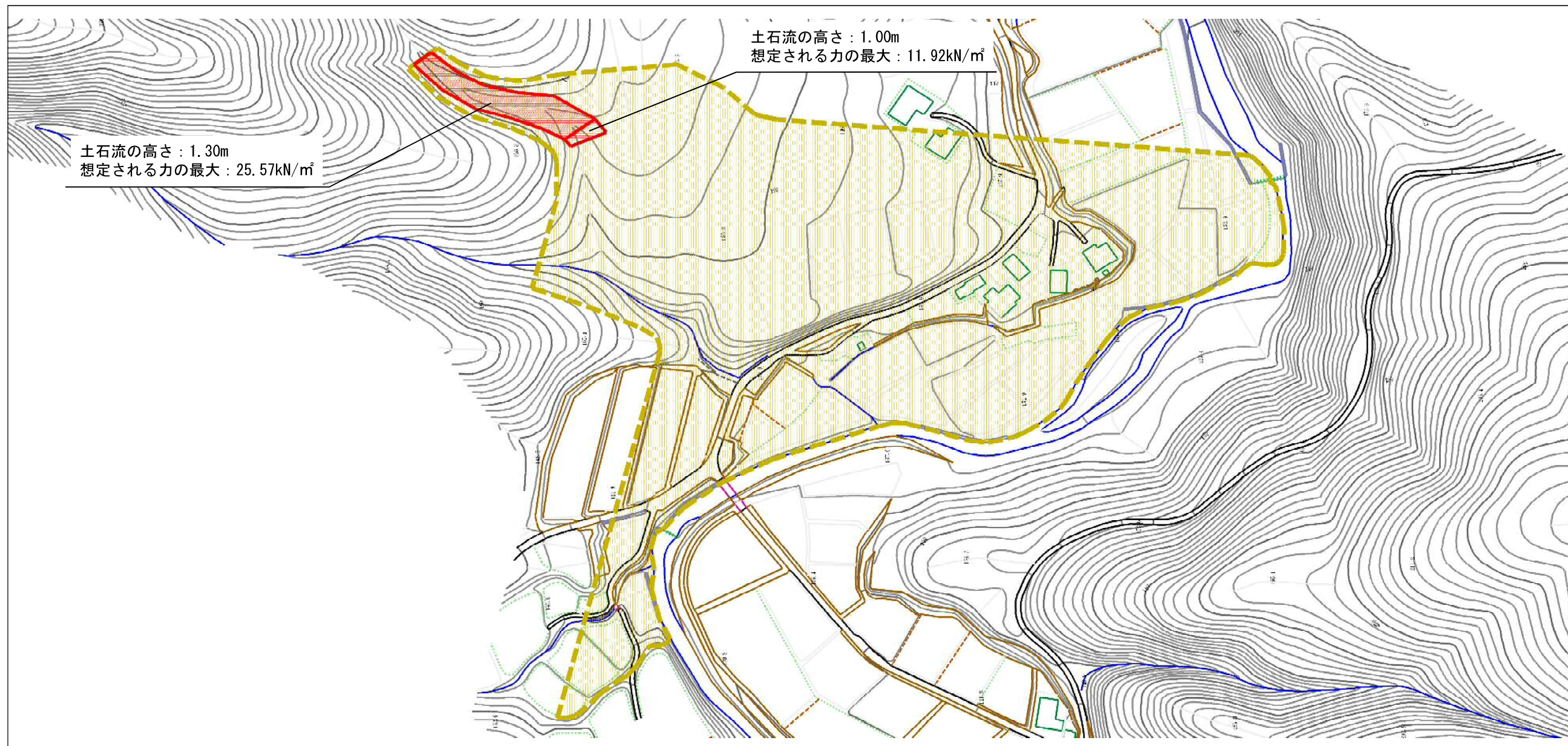
(1/25,000)

様式－1（土）
土砂災害警戒区域・土砂災害特別警戒区域 位置図

自然現象の種類	土石流
溪流番号	Ⅱ-1353
溪流名	蛇喰沢1
所在地	秋田県南秋田郡五城目町馬場目字蛇喰

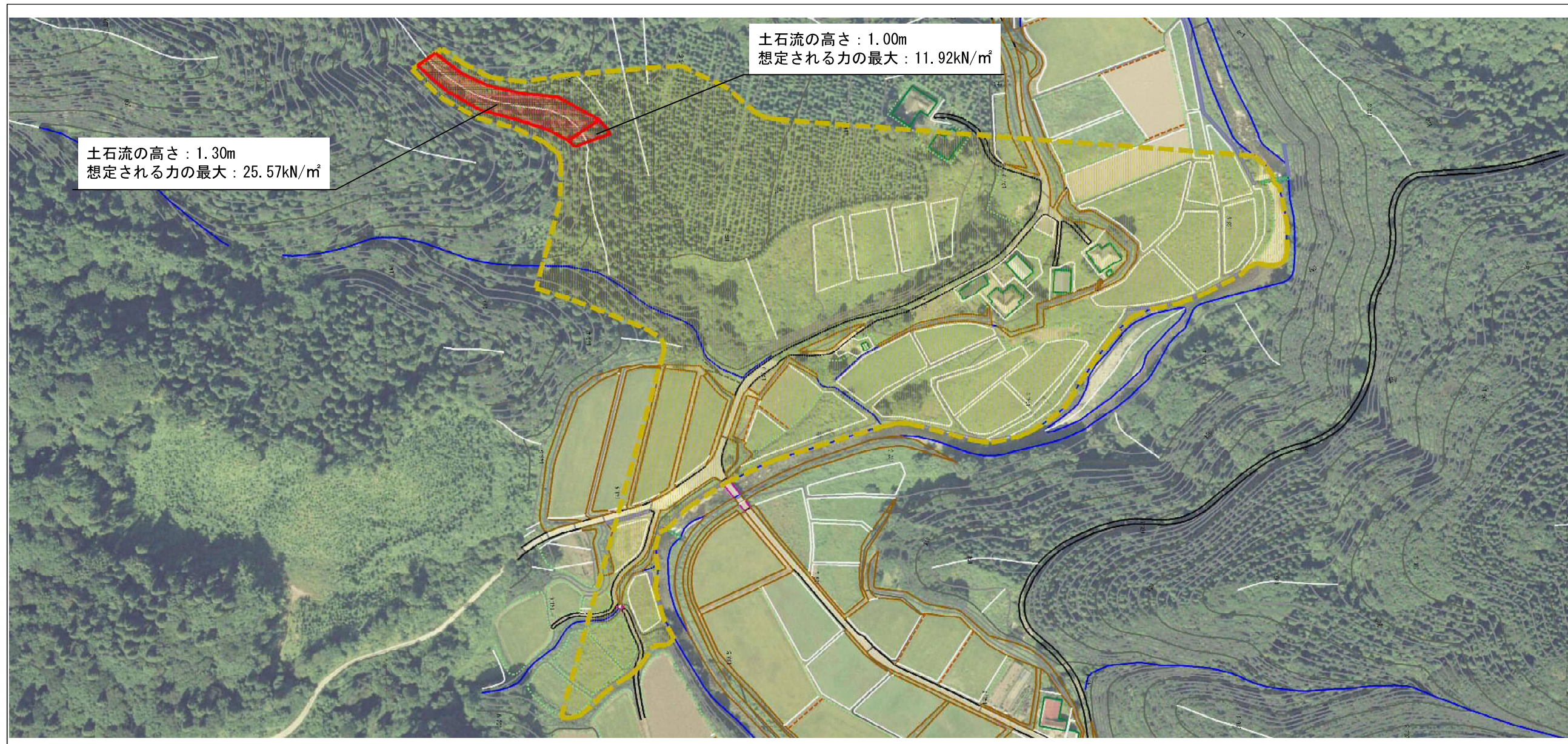
この地図は、国土地理院長の承認を得て、同院発行の電子地形図25000及び電子地形図20万を複製したものである。(承認番号 平29情複、第889号)

土砂災害警戒区域等の指定の公示に係る図書（その2）



様式-2（土） 土砂災害警戒区域・土砂災害特別警戒区域 区域図	土砂災害防止法施行令第二条の基準に該当する区域 （土砂災害警戒区域）		N 	自然現象 の種類	土石流	溪流番号	II-1353
	土砂災害防止法施行令第三条の基準に該当する区域 （土砂災害特別警戒区域）			告示番号	第178号	溪流名	蛇喰沢1
	それ以外の区域		縮尺 1:2,500	告示年月日	平成30年3月20日	所在地	秋田県南秋田郡五城目町 馬場目字蛇喰

参考資料 (その3)



参考資料	土砂災害防止法施行令第二条の基準に該当する区域 (土砂災害警戒区域)		N 縮尺 1:2,500	自然現象の種類	土石流	溪流番号	II-1353
	土砂災害防止法施行令第三条の基準に該当する区域 (土砂災害特別警戒区域)	土石流の高さが1mを超える場合、土石等の移動による力が50kN/m ² を超える区域		告示番号	第178号	溪流名	蛇喰沢1
		土石流の高さが1mを超える場合、土石等の移動による力が50kN/m ² 以下の区域		告示年月日	平成30年3月20日	所在地	秋田県南秋田郡五城目町馬場目字蛇喰
		それ以外の区域					

土砂災害警戒区域等の指定の公示に係る図書(その3)

横断測線の区間	土石流の力(kN/m ²)	土石流の高さ(m)	区分	横断測線の区間	土石流の力(kN/m ²)	土石流の高さ(m)	区分
0~1	25.57	1.30	R				
1~2	20.42	1.24	R				
2~3	17.65	1.20	R				
3~4	13.08	1.03	R				
4~5	12.32	1.01	R				
5~6	11.92	1.00	R				
6~7	8.47	0.80	Y				
7~8	8.60	0.79	Y				
8~9	10.72	0.94	Y				
9~10	8.18	0.80	Y				
10~11	13.22	1.26	Y				
11~12	17.12	1.45	Y				
12~13	16.16	1.38	Y				
13~14	15.48	1.29	Y				
14~15	7.89	0.80	Y				
15~16	6.72	0.84	Y				
16~17	6.37	0.85	Y				
17~18	7.42	0.79	Y				
18~19	5.49	0.89	Y				
19~20	4.89	0.92	Y				
20~21	4.22	0.96	Y				
21~22	2.95	1.11	Y				
22~23	2.22	1.25	Y				

様式-3(土) 建築物の構造の規制に必要な衝撃に関する事項	自然現象の種類	土石流	溪流番号	II-1353
	告示番号	第178号	溪流名	蛇喰沢1
	告示年月日	平成30年3月20日	所在地	秋田県南秋田郡五城目町馬場目字蛇喰