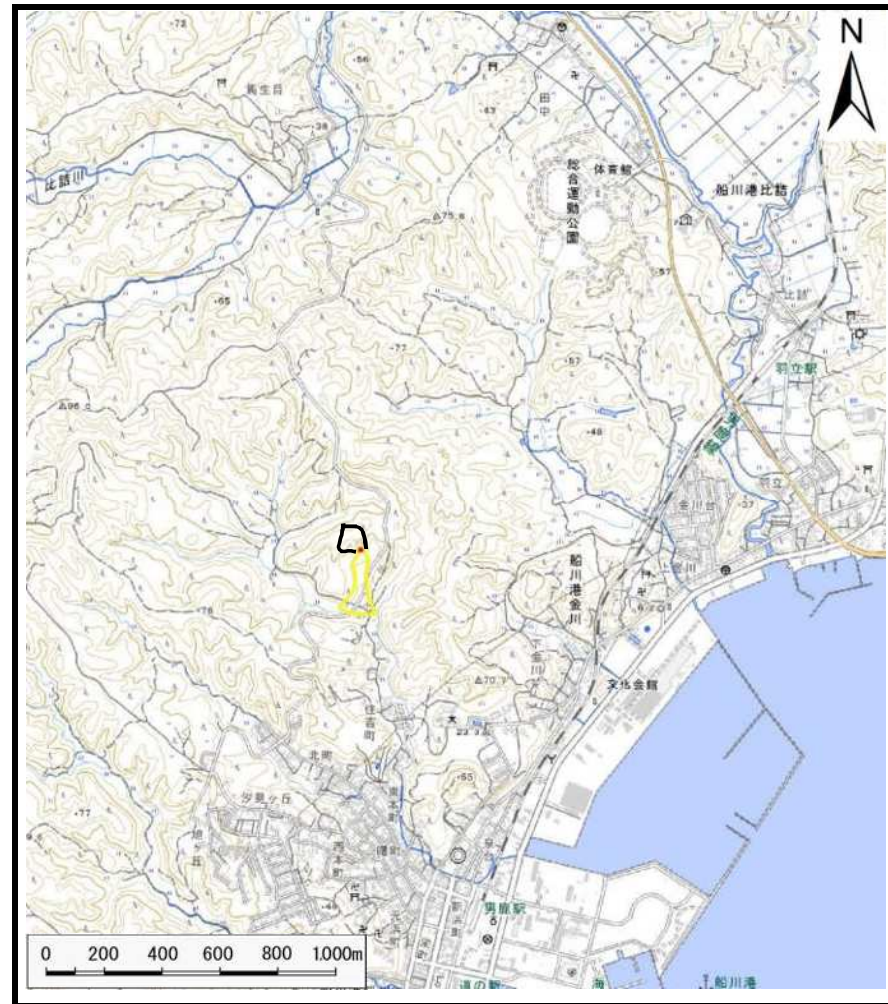


土砂災害警戒区域等の指定の公示に係る図書（その1）



(1/200,000)



(1/25,000)

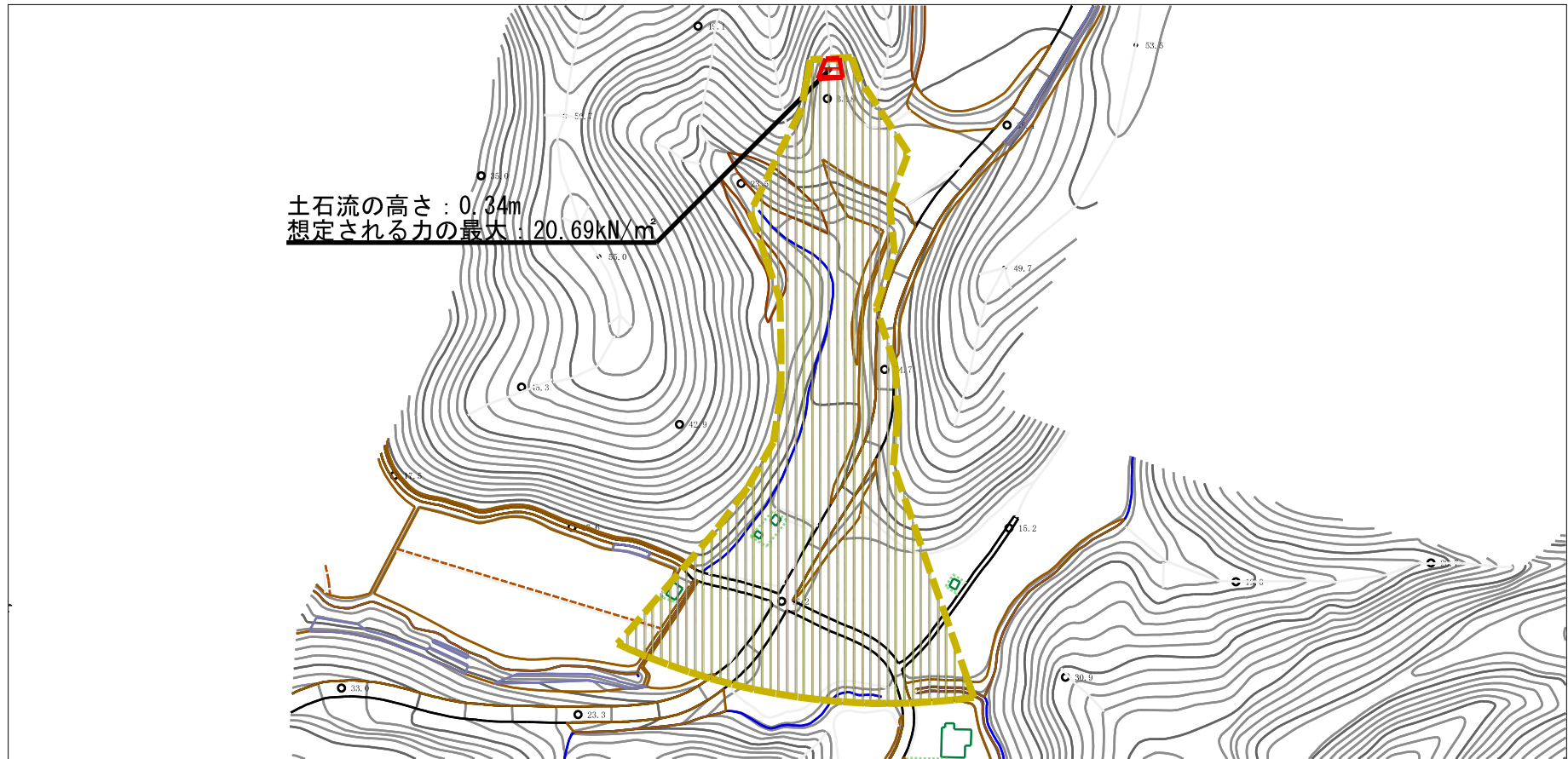
様式-1(土)

土砂災害警戒区域・土砂災害特別警戒区域 位置図

自然現象の種類	土石流
箇所番号	206-Ⅲ-021-2
箇所名	船川港船川沢-2
所在地	秋田県男鹿市船川港船川字大沢田及び柳沢

この地図は、国土地理院長の承認を得て、同院発行の電子地形図25,000及び電子地形図200,000を複製したものである。(承認番号R2JHf649)

土砂災害警戒区域等の指定の公示に係る図書（その2）



0 1 ×100m

様式-2 (土)

土砂災害警戒区域・土砂災害特別警戒区域
区域図

土砂災害防止法施行令第二条の基準に該当する区域

土石流の高さが1mを超える場合、土石等の
移動による力が50kN/mを超える区域

土石流の高さが1mを超える場合、土石等の
移動による力が50kN/m以下の区域

それ以外の区域



縮尺
1:2,500

自然現象
の種類

土石流

溪流番号

206-III-021-2

告示番号

第56号

溪流名

船川港船川沢-2

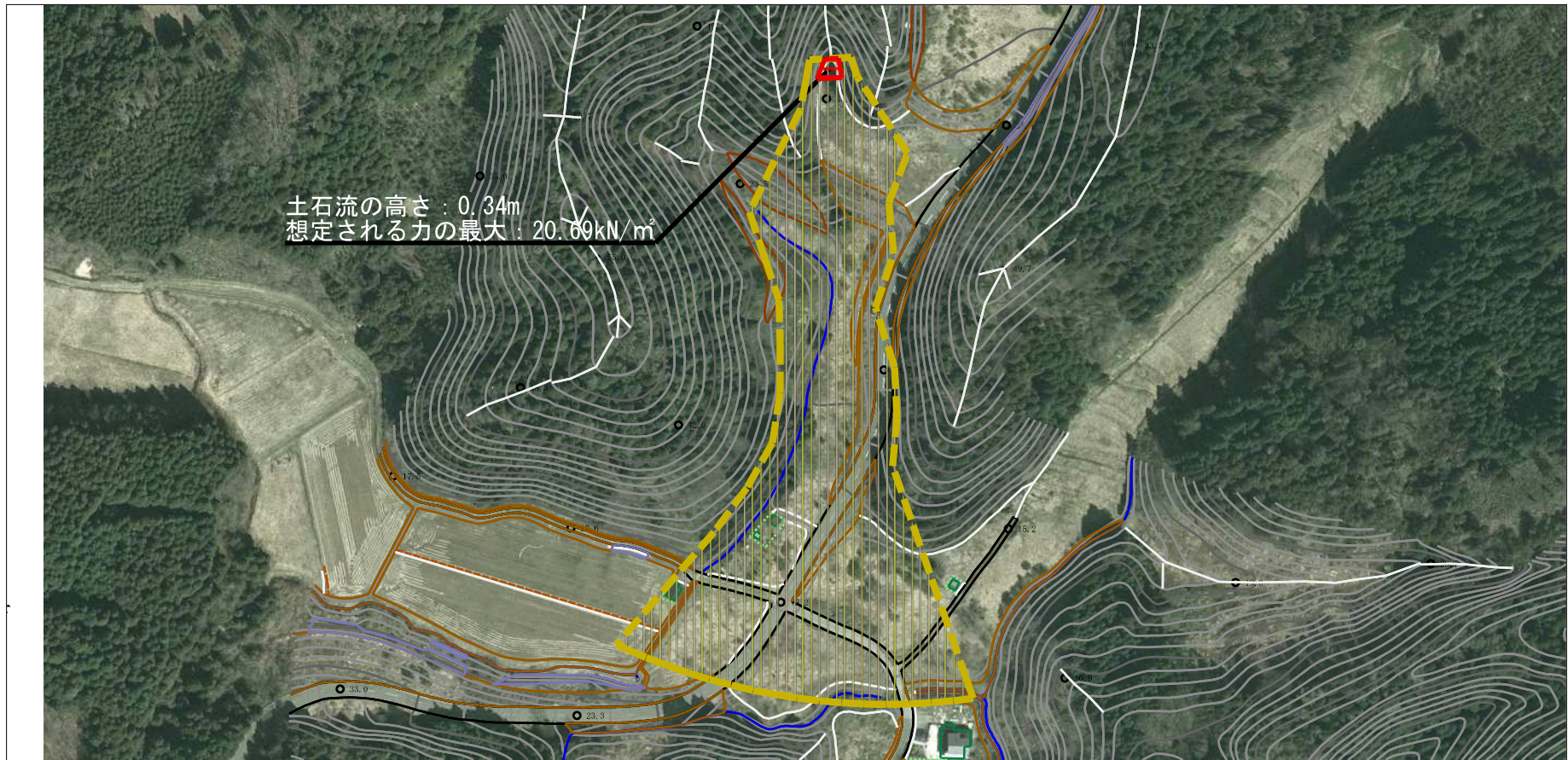
告示年月日

令和4年2月15日

所在地

秋田県鹿角市船川港船川字大沢田及び柳沢

参考資料 (その3)



0 1 × 100m

参考資料	土砂災害防止法施行令第二条の基準に該当する区域		N 縮尺 1:2,500	自然現象の種類	土石流	溪流番号	206-Ⅲ-021-2
	土砂災害防止法施行令第三条の基準に該当する区域			告示番号	第56号	溪流名	船川港船川沢-2
	それ以外の区域			告示年月日	令和4年2月15日	所在地	秋田県鹿角市船川港船川字大沢田及び柳沢

