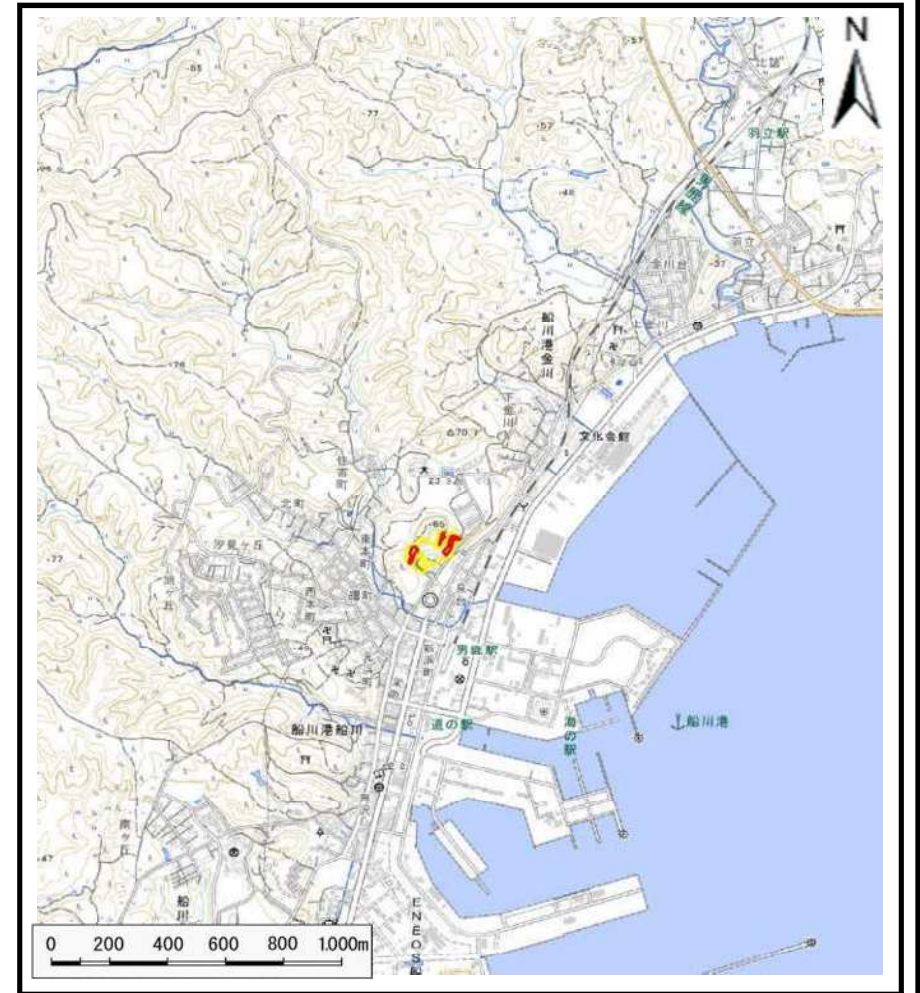


土砂災害警戒区域等の指定の公示に係る図書（その1）



(1/200,000)

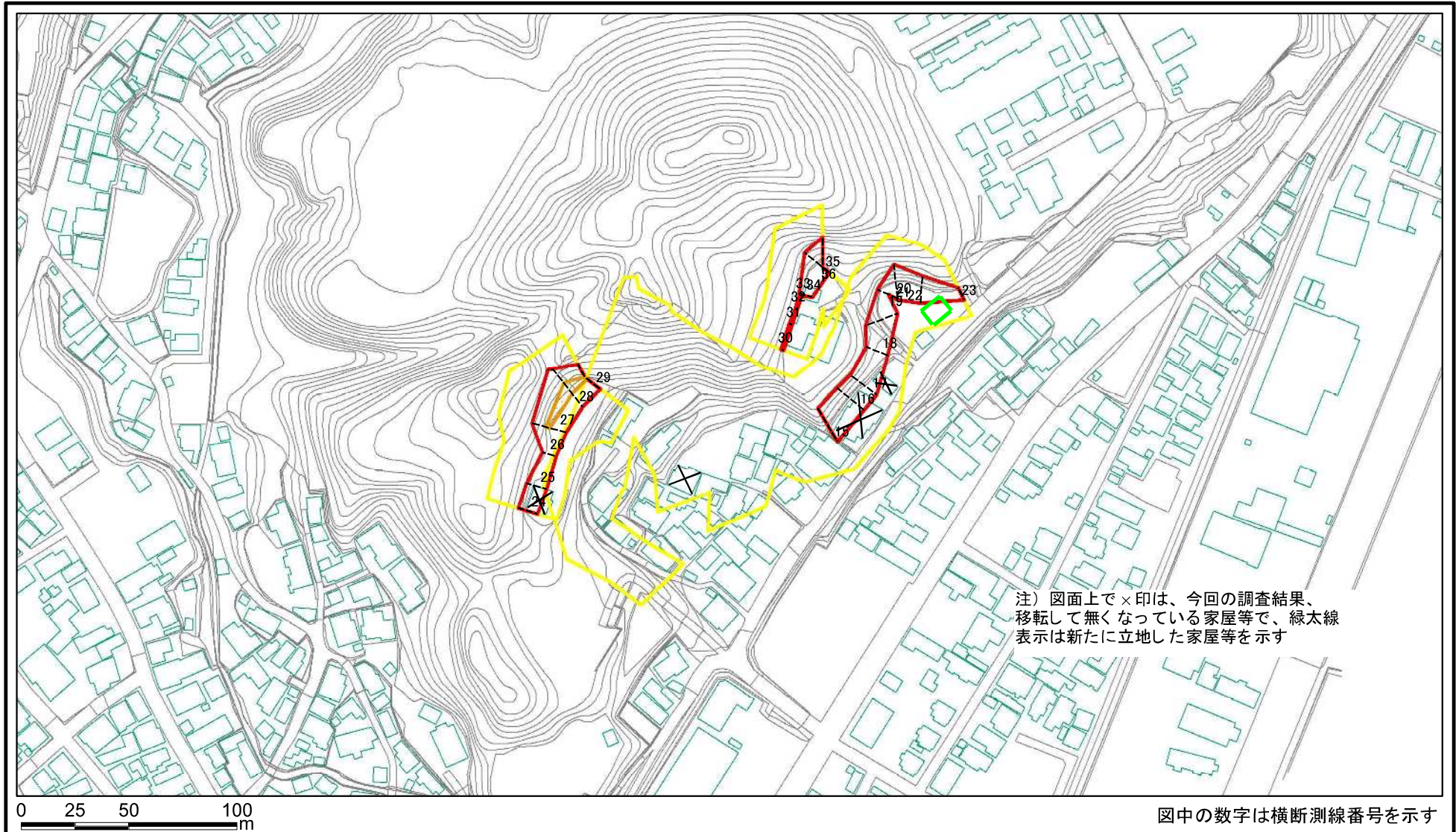


(1/25,000)

様式-1(急) 土砂災害警戒区域・土砂災害特別警戒区域 位置図	自然現象の種類	急傾斜地の崩壊
	箇所番号	I-518
	箇所名	泉台
	所在地	秋田県男鹿市船川港船川字泉台

この地図は、国土地理院長の承認を得て、同院発行の電子地形図25,000及び電子地形図200,000を複製したものである。(承認番号R2JHf649)

土砂災害警戒区域等の指定の公示に係る図書(その2)



様式-2(急) 土砂災害警戒区域・土砂災害特別警戒区域 区域図(その1)	土砂災害防止法施行令第二条の基準に該当する区域		N 縮尺 1:2,500	自然現象の種類	急傾斜地の崩壊	箇所番号	I-518
	土砂災害防止法施行令第三条の基準に該当する区域			告示番号	第56号	箇所名	泉台
	土砂等の移動の高さが1m以下の場合、土砂等の移動による力が100kN/mを超える区域			告示年月日	令和4年2月15日	所在地	秋田県鹿角市船川港船川字泉台
	土砂等の堆積の高さが3mを超える区域						
	それ以外の区域						

土砂災害警戒区域等の指定の公示に係る図書(その2)



注) 図面上で×印は、今回の調査結果、
移転して無くなっている家屋等で、緑太線
表示は新たに立地した家屋等を示す

0 25 50 100
m

図中の数字は横断測線番号を示す

様式-2(急)

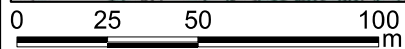
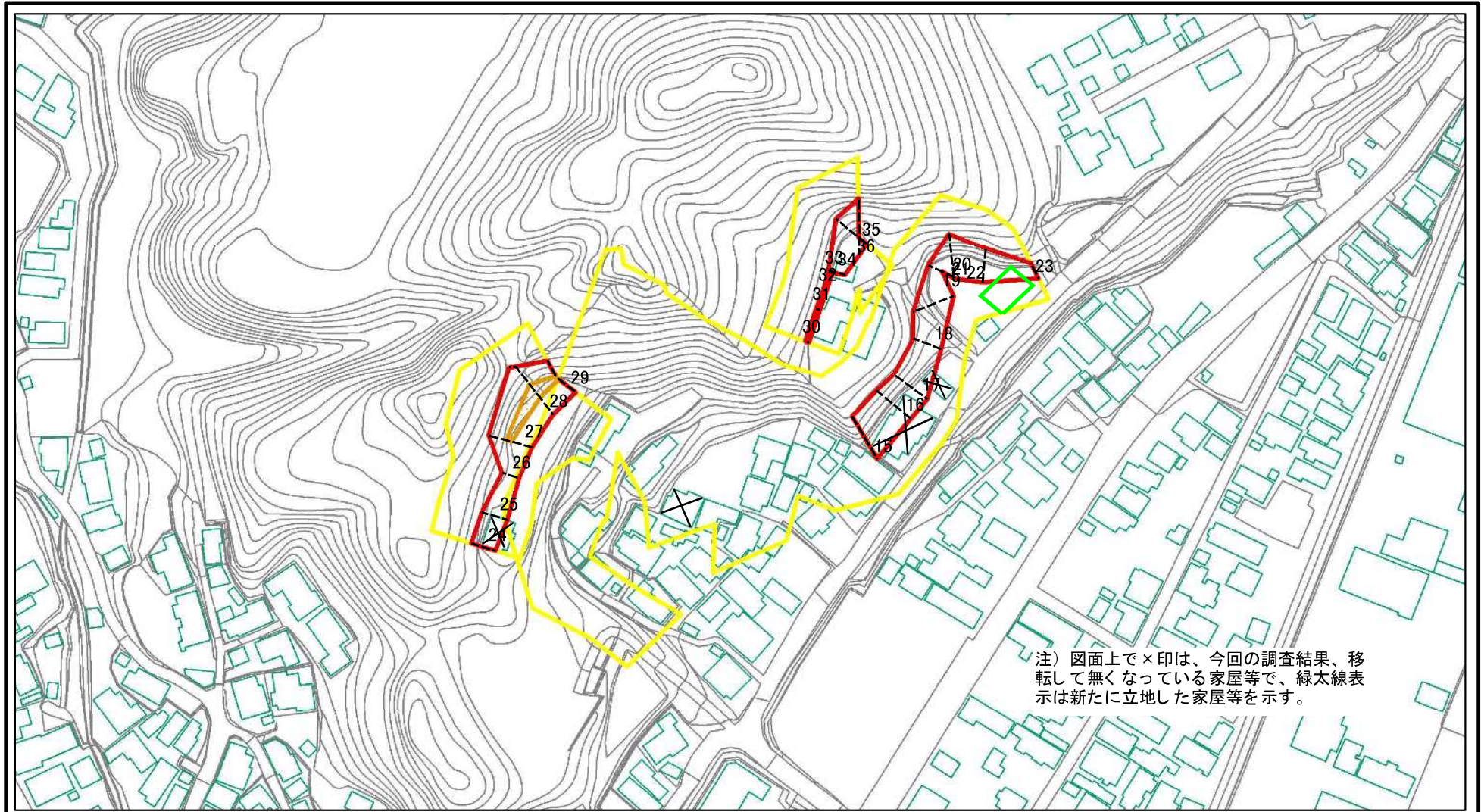
土砂災害警戒区域・土砂災害特別警戒区域
区域図(その1)

土砂災害防止法施行令第二条の基準に該当する区域	
土砂災害防止法施行令第三条の基準に該当する区域	
それ以外の区域	

縮尺	
	1:2,500

自然現象の種類	急傾斜地の崩壊	箇所番号	I-518
告示番号	第56号	箇所名	泉台
告示年月日	令和4年2月15日	所在地	秋田県男鹿市船川港船川字泉台

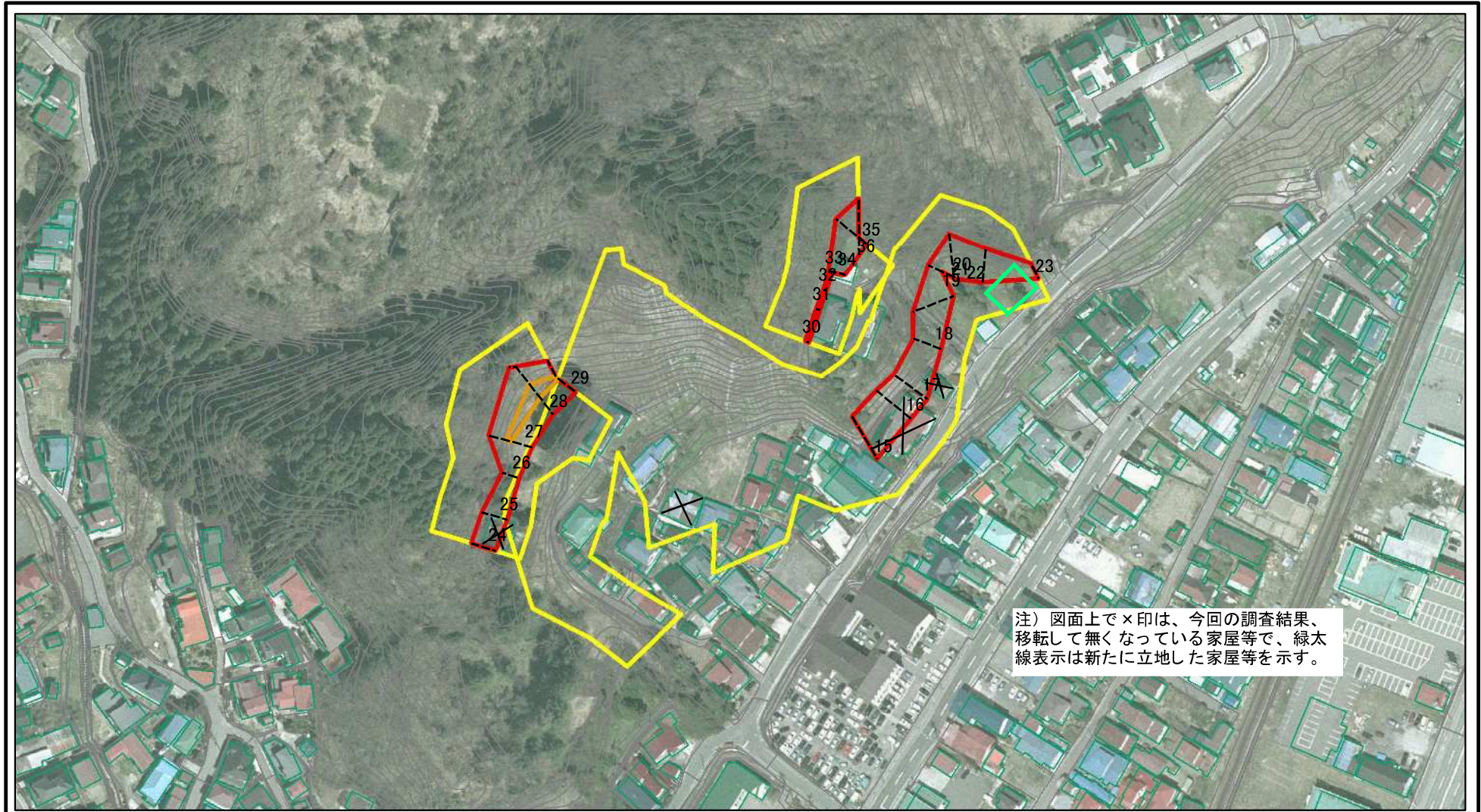
土砂災害警戒区域等の指定の公示に係る図書(その2-1)



図中の数字は横断測線番号を示す

様式-2-1(急) 土砂災害警戒区域・土砂災害特別警戒区域 区域図(その2)	土砂災害防止法施行令第二条の基準に該当する区域		 縮尺 1:2,000	自然現象の種類	急傾斜地の崩壊	箇所番号	I-518
	土砂災害防止法施行令第三条の基準に該当する区域	 		告示番号	第56号	箇所名	泉台
	土砂等の(移動)高さが1m以下の場合、土砂等の移動による力が100kN/m ² を超える区域			告示年月日	令和4年2月15日	所在地	秋田県男鹿市船川港船川字泉台
	土砂等の堆積の高さが3mを超える区域						
	それ以外の区域						

土砂災害警戒区域等の指定の公示に係る図書(その2-1)



0 25 50 100
m

図中の数字は横断測線番号を示す

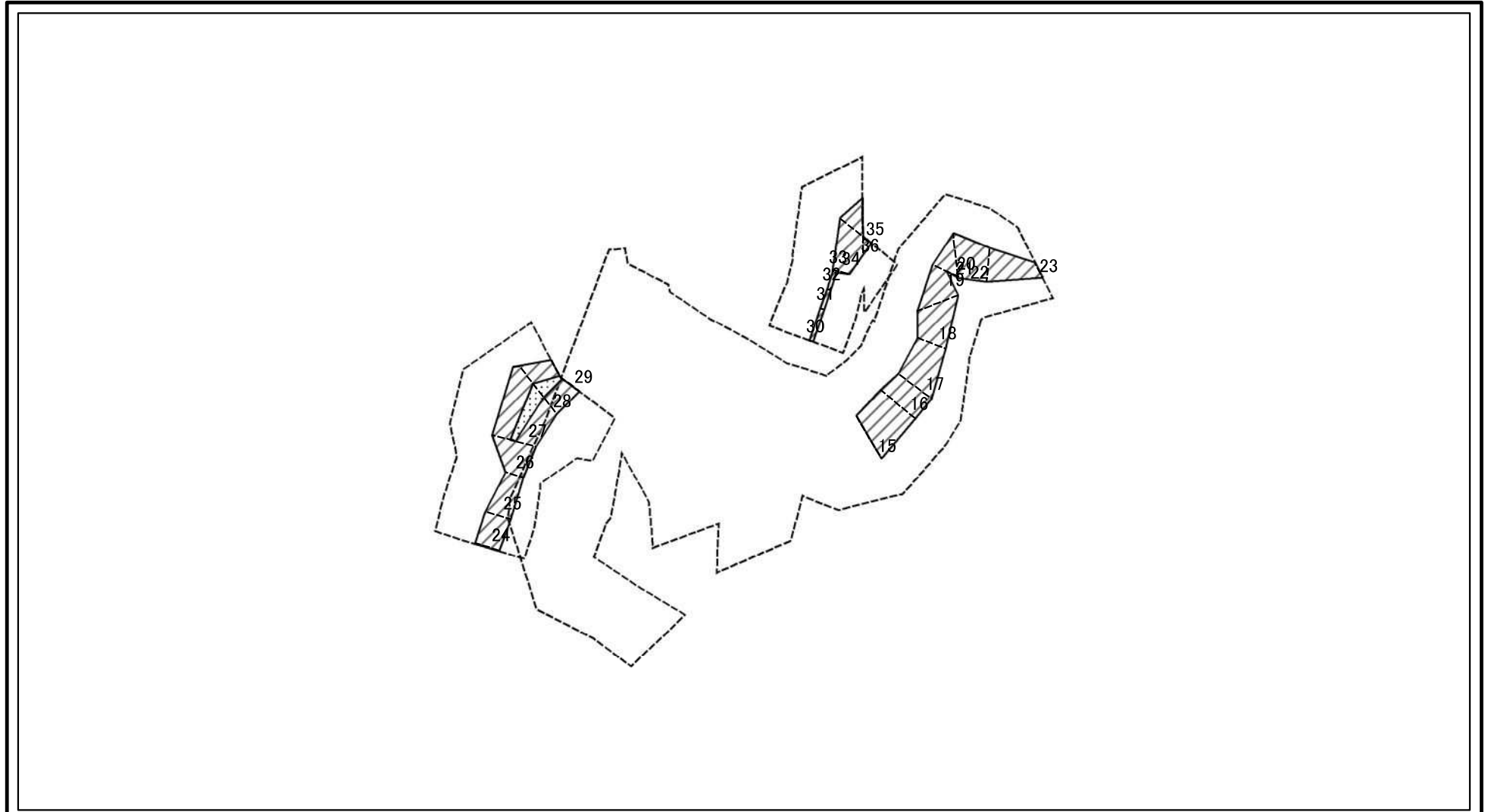
様式-2-1(急)
土砂災害警戒区域・土砂災害特別警戒区域
区域図(その2)

土砂災害防止法施行令第二条の基準に該当する区域	
土砂災害防止法施行令第三条の基準に該当する区域	
それ以外の区域	

	縮尺
	1:2,000

自然現象の種類	急傾斜地の崩壊	箇所番号	I-518
告示番号	第56号	箇所名	泉台
告示年月日	令和4年2月15日	所在地	秋田県男鹿市船川港船川字泉台

土砂災害警戒区域等の指定の公示に係る図書(その2-2)

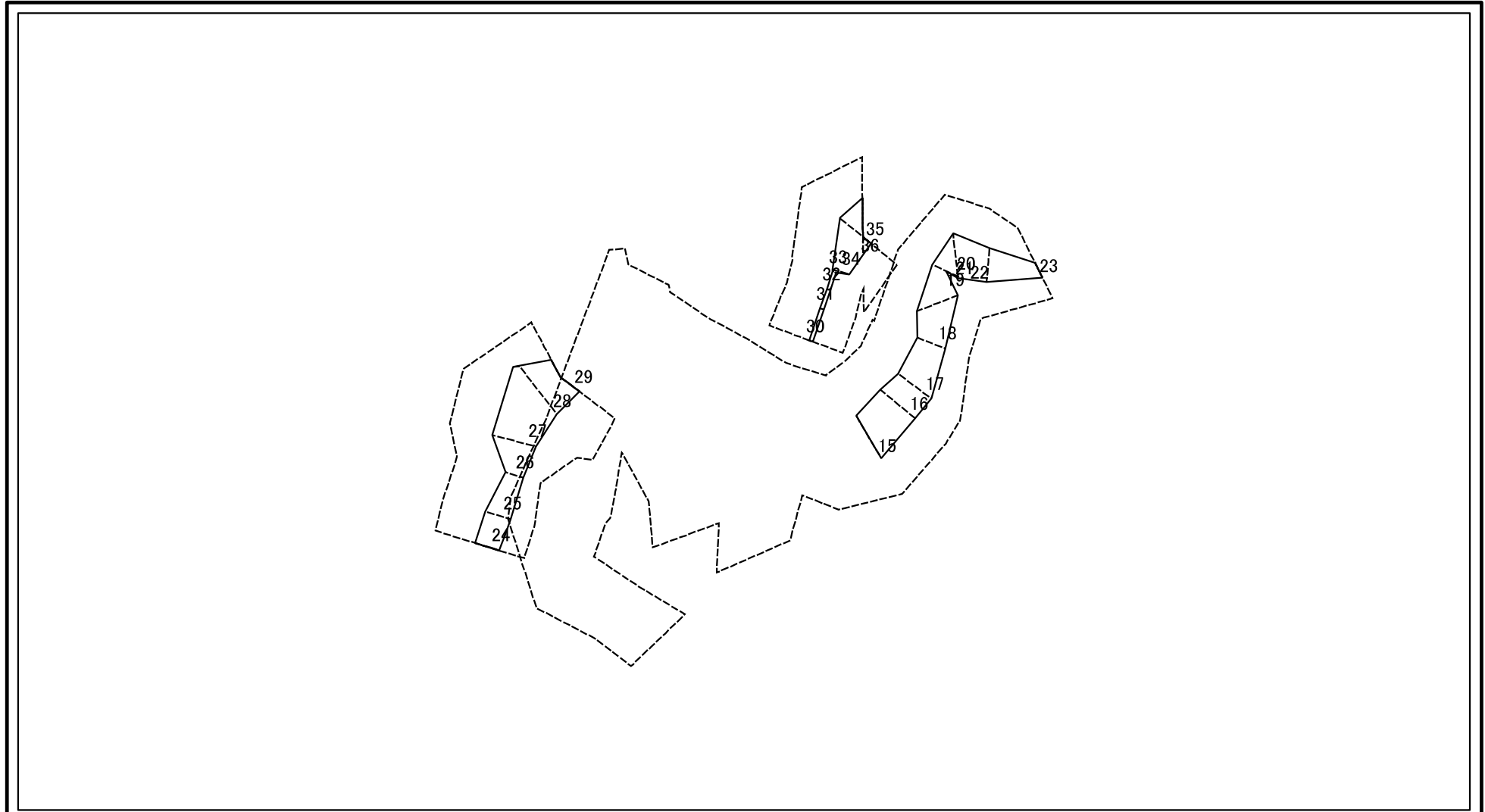


0 25 50 100
m

図中の数字は横断測線番号を示す

様式-2-2(急) 土砂災害特別警戒区域の区域区分図 (急傾斜地の崩壊に伴う土石等の移動により 建築物の地上部に作用すると想定される力)	土砂災害防止法施行令第二条の基準に該当する区域		N 縮尺 1:2,000	自然現象の種類	急傾斜地の崩壊	箇所番号	I-518
	土砂災害防止法施行令第三条の基準に該当する区域			告示番号	第56号	箇所名	泉台
	それ以外の区域		告示年月日	令和4年2月15日	所在地	秋田県男鹿市船川港船川字泉台	

土砂災害警戒区域等の指定の公示に係る図書(その2-3)



図中の数字は横断測線番号を示す

様式-2-3(急) 土砂災害特別警戒区域の区域区分図 (急傾斜地の崩壊に伴う土石等の堆積により 建築物の地上部に作用すると想定される力)	土砂災害防止法施行令第二条の基準に該当する区域			N 縮尺 1:2,000	自然現象の種類	急傾斜地の崩壊	箇所番号	I-518
	土砂災害防止法施行令第三条の基準に該当する区域	土石等の堆積の高さが3mを超える区域			告示番号	第56号	箇所名	泉台
		それ以外の区域			告示年月日	令和4年2月15日	所在地	秋田県男鹿市船川港船川字泉台

土砂災害警戒区域等の指定の公示に係る図書(その3)(案)

(1/2)

横断測線の区間	土石等の移動により建築物の地上部に作用すると想定される力				土石等の堆積により建築物の地上部に作用すると想定される力				横断測線の区間	土石等の移動により建築物の地上部に作用すると想定される力				土石等の堆積により建築物の地上部に作用すると想定される力			
	土石等の(移動)高さが1m以下の場合、土石等の移動による力が100kN/m ² を超える区域		それ以外の区域		土石等の堆積の高さが3mを超える区域		それ以外の区域			土石等の(移動)高さが1m以下の場合、土石等の移動による力が100kN/m ² を超える区域		それ以外の区域		土石等の堆積の高さが3mを超える区域		それ以外の区域	
	力の大きさのうち最大のもの (kN/m ²)	土石等の高さ (m)	力の大きさのうち最大のもの (kN/m ²)	土石等の高さ (m)	力の大きさのうち最大のもの (kN/m ²)	土石等の高さ (m)	力の大きさのうち最大のもの (kN/m ²)	土石等の高さ (m)		力の大きさのうち最大のもの (kN/m ²)	土石等の高さ (m)	力の大きさのうち最大のもの (kN/m ²)	土石等の高さ (m)	力の大きさのうち最大のもの (kN/m ²)	土石等の高さ (m)	力の大きさのうち最大のもの (kN/m ²)	土石等の高さ (m)
1 ~ 2	-	1.00	100.00	1.00	-	-	-	-	28 ~ 29	112.71	1.00	100.00	1.00	-	-	12.43	2.37
2 ~ 3	-	1.00	100.00	1.00	-	-	-	-	30 ~ 31	65.91	1.00	100.00	1.00	-	-	10.36	1.97
3 ~ 4	73.89	1.00	100.00	1.00	-	-	11.33	2.16	31 ~ 32	63.96	1.00	100.00	1.00	-	-	10.45	1.99
4 ~ 5	73.89	1.00	100.00	1.00	-	-	11.33	2.16	32 ~ 33	63.42	1.00	100.00	1.00	-	-	10.45	1.99
5 ~ 6	-	1.00	100.00	1.00	-	-	-	-	33 ~ 34	65.15	1.00	100.00	1.00	-	-	10.28	1.96
6 ~ 7	-	1.00	100.00	1.00	-	-	-	-	34 ~ 35	92.04	1.00	100.00	1.00	-	-	10.07	1.92
7 ~ 8	-	1.00	100.00	1.00	-	-	-	-	35 ~ 36	116.68	1.00	100.00	1.00	-	-	14.06	2.68
8 ~ 9	-	1.00	100.00	1.00	-	-	-	-	~								
9 ~ 10	-	1.00	100.00	1.00	-	-	-	-	~								
10 ~ 11	-	1.00	100.00	1.00	-	-	-	-	~								
11 ~ 12	-	1.00	100.00	1.00	-	-	-	-	~								
12 ~ 13	-	1.00	100.00	1.00	-	-	-	-	~								
13 ~ 14	-	1.00	100.00	1.00	-	-	-	-	~								
14 ~ 15	94.75	1.00	100.00	1.00	-	-	8.23	1.57	~								
15 ~ 16	104.09	1.00	100.00	1.00	-	-	9.21	1.76	~								
16 ~ 17	104.09	1.00	100.00	1.00	-	-	9.21	1.76	~								
17 ~ 18	99.51	1.00	100.00	1.00	-	-	9.09	1.73	~								
18 ~ 19	96.09	1.00	100.00	1.00	-	-	8.64	1.65	~								
19 ~ 20	96.09	1.00	100.00	1.00	-	-	11.86	2.26	~								
20 ~ 21	107.20	1.00	100.00	1.00	-	-	13.05	2.49	~								
21 ~ 22	107.20	1.00	100.00	1.00	-	-	13.05	2.49	~								
22 ~ 23	92.37	1.00	100.00	1.00	-	-	12.74	2.43	~								
24 ~ 25	81.01	1.00	100.00	1.00	-	-	10.19	1.94	~								
25 ~ 26	81.01	1.00	100.00	1.00	-	-	9.57	1.83	~								
26 ~ 27	106.79	1.00	100.00	1.00	-	-	11.83	2.26	~								
27 ~ 28	112.71	1.00	100.00	1.00	-	-	11.83	2.26	~								

様式-3(急) 建築物の構造の規制に必要な衝撃に関する事項	自然現象の種類	急傾斜地の崩壊	箇所番号	I-518
	告示番号	第56号	箇所名	泉台
	告示年月日	令和4年2月15日	所在地	秋田県男鹿市船川港船川字泉台