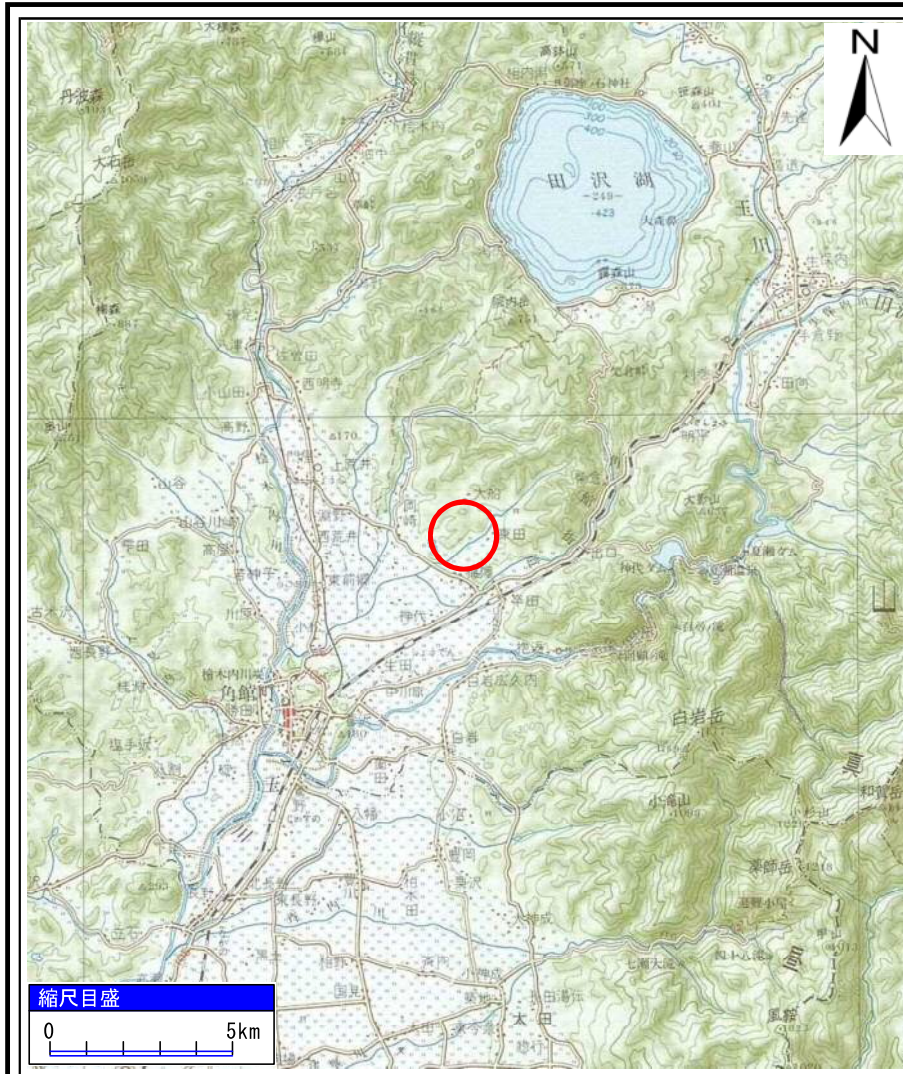
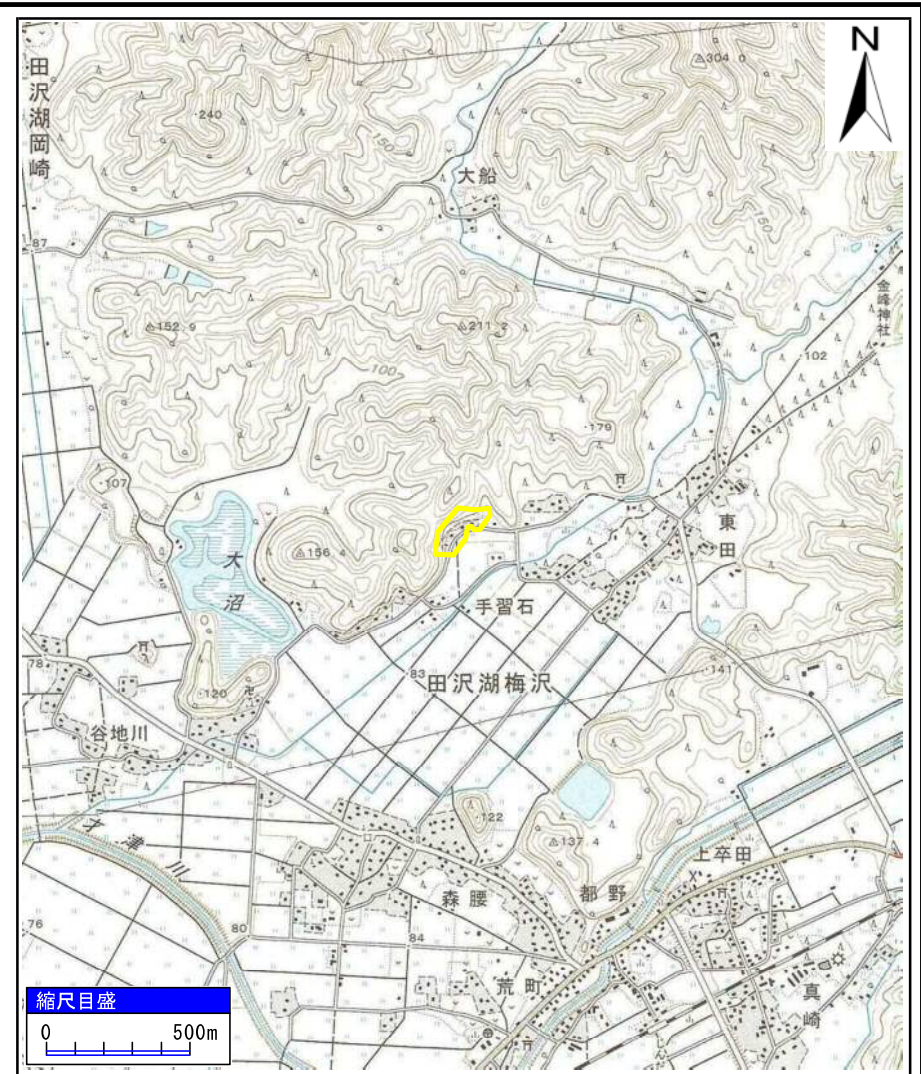


# 土砂災害警戒区域等の指定の公示に係る図書(その1)



(1/200,000)

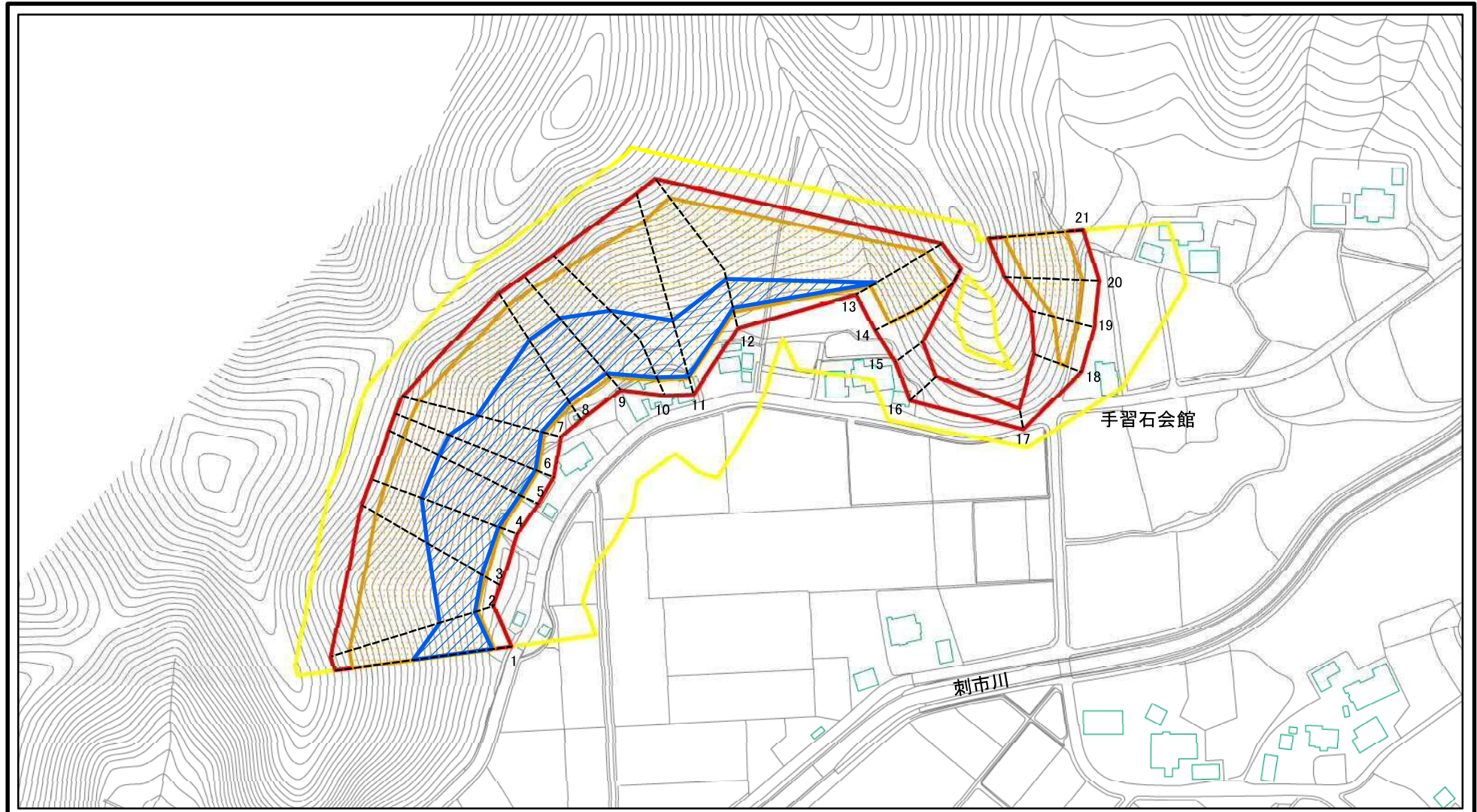


(1/25,000)

様式-1(急) 土砂災害警戒区域・土砂災害特別警戒区域 位置図	自然現象の種類	急傾斜地の崩壊
	箇所番号	Ⅱ-1234-2
	箇所名	手習石1号-2
	所在地	秋田県仙北市田沢湖梅沢字手習石及び刺市

「この地図は、国土地理院長の承認を得て、同院発行の20万分の1地勢図及び2万5千分の1地形図を複製したものである。(承認番号 平29情複、第1102号)」

# 土砂災害警戒区域等の指定の公示に係る図書(その2)



0 25 50 100 m

図中の数字は横断測線番号を示す

様式-2(急)

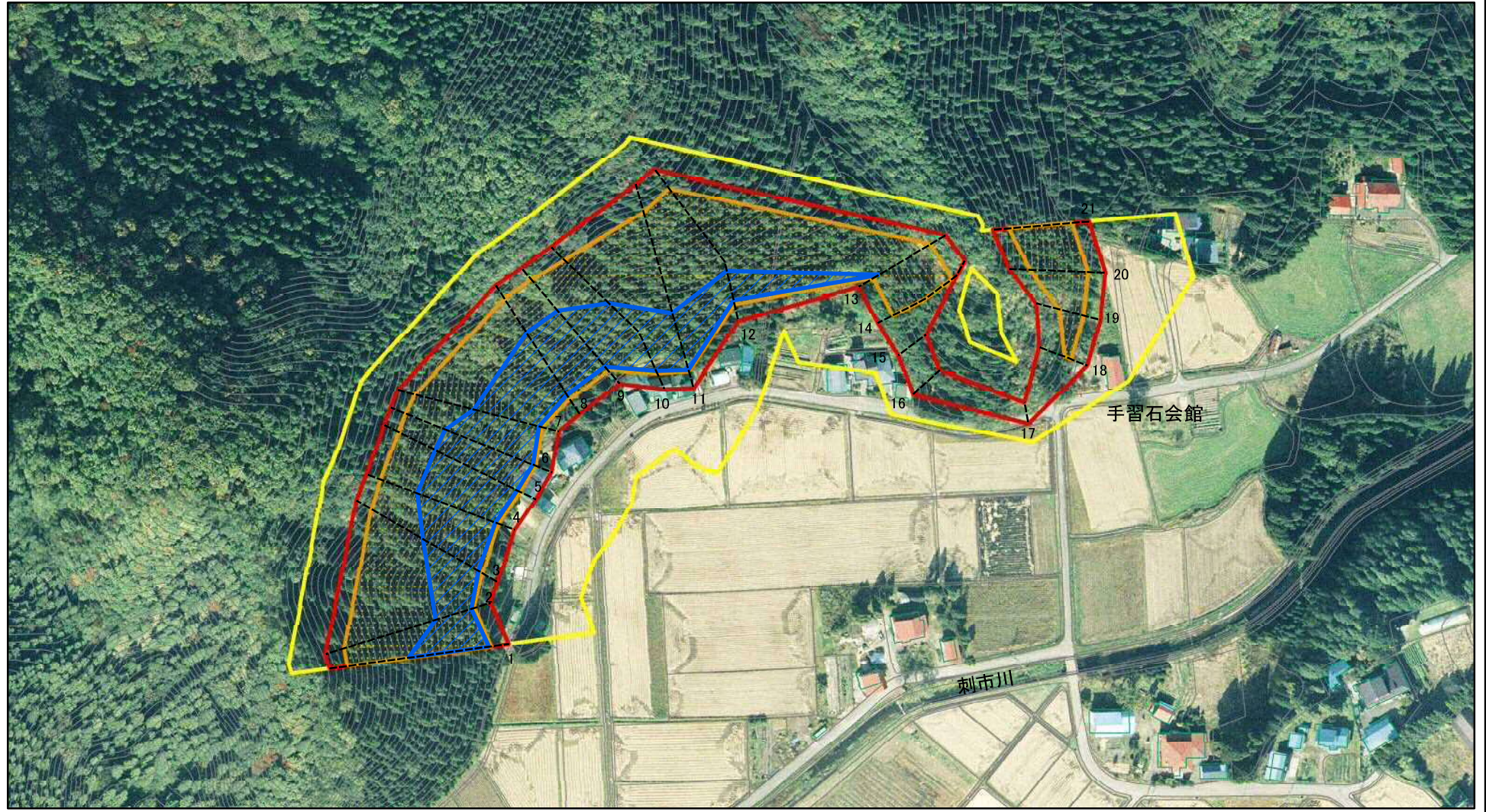
土砂災害警戒区域・土砂災害特別警戒区域  
区域図(その1)

土砂災害防止法施行令第二条の基準に該当する区域	
土砂災害防止法施行令第三条の基準に該当する区域	
土砂等の(移動)高さが1m以下の場合、土砂等の移動による力が100kN/mを超える区域	
土砂等の堆積の高さが3mを超える区域	
それ以外の区域	

N  
縮尺  
1:2,500

自然現象の種類	急傾斜地の崩壊	箇所番号	II-1234-2
告示番号	第178号	箇所名	手習石1号-2
告示年月日	平成30年3月20日	所在地	秋田県仙北市田沢湖梅沢字手習石及び刺市

# 土砂災害警戒区域等の指定の公示に係る図書(その2)



図中の数字は横断測線番号を示す

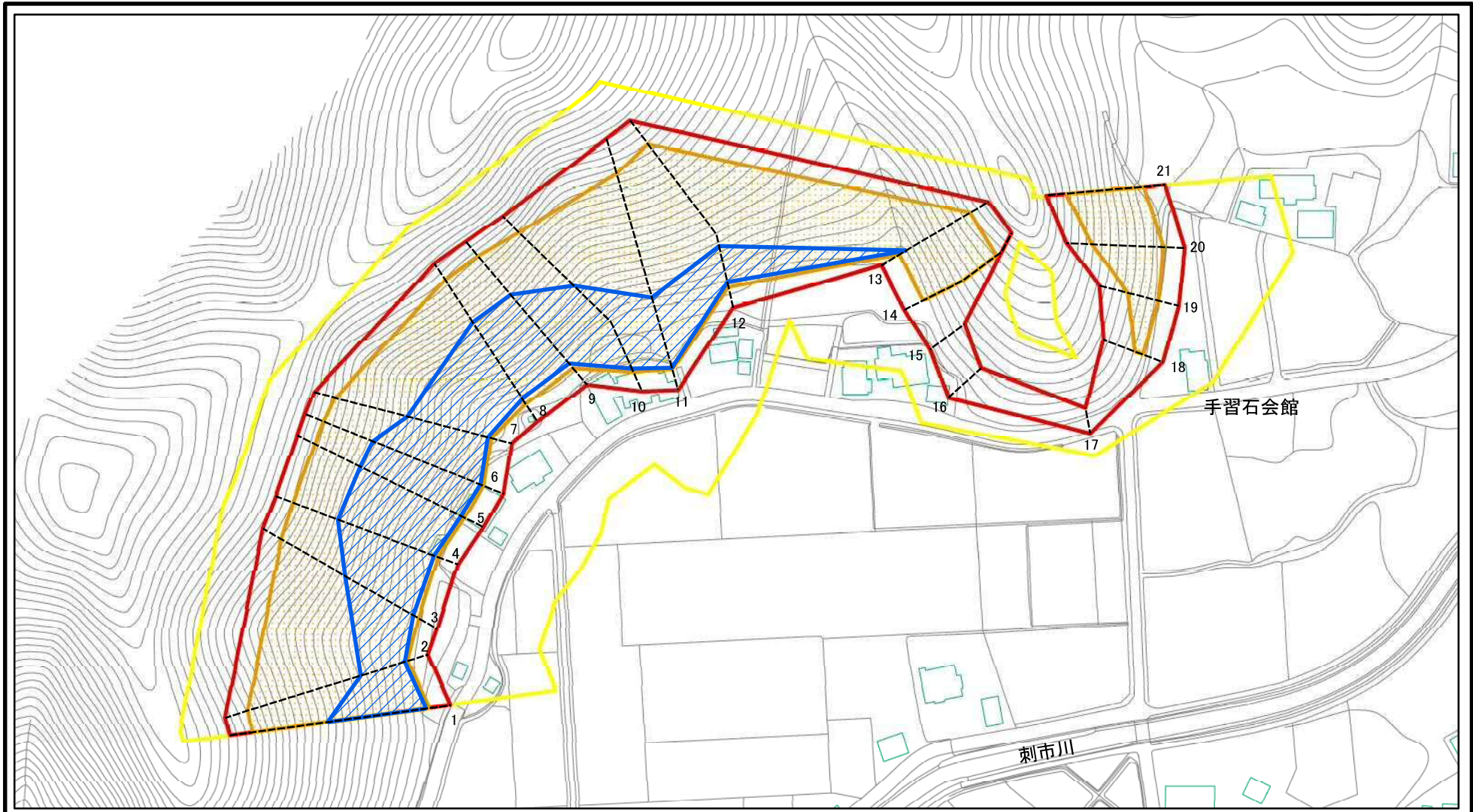
様式-2(急)  
土砂災害警戒区域・土砂災害特別警戒区域  
区域図(その1)

土砂災害防止法施行令第二条の基準に該当する区域	
土砂災害防止法施行令第三条の基準に該当する区域	
土砂等の(移動)高さが1m以下の場合、土砂等の移動による力が100kN/mを超える区域	
土砂等の堆積の高さが3mを超える区域	
それ以外の区域	

N	
縮尺	
1:2,500	

自然現象の種類	急傾斜地の崩壊	箇所番号	II-1234-2
告示番号	第178号	箇所名	手習石1号-2
告示年月日	平成30年3月20日	所在地	秋田県仙北市田沢湖梅沢字手習石及び刺市

# 土砂災害警戒区域等の指定の公示に係る図書(その2-1)



図中の数字は横断測線番号を示す

様式-2-1(急)

土砂災害警戒区域・土砂災害特別警戒区域  
区域図(その2)

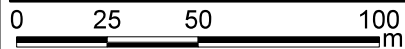
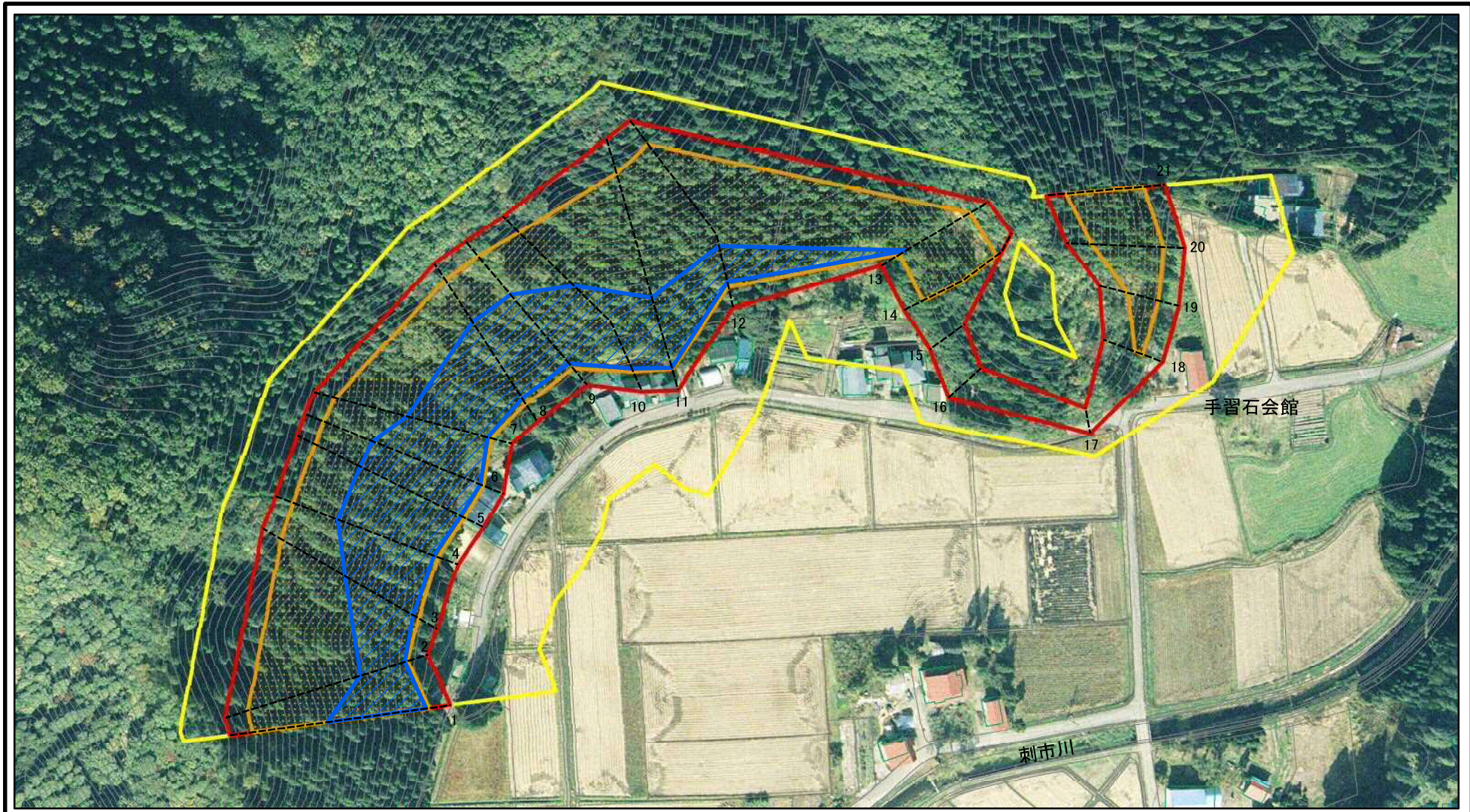
土砂災害防止法施行令第二条の基準に該当する区域	
土砂災害防止法施行令第三条の基準に該当する区域	
土砂等の(移動)高さが1m以下の場合、土砂等の移動による力が100kN/mを超える区域	
土砂等の堆積の高さが3mを超える区域	
それ以外の区域	

N  
縮尺  
1:2,000

自然現象の種類	急傾斜地の崩壊
告示番号	第178号
告示年月日	平成30年3月20日

箇所番号	II-1234-2
箇所名	手習石1号-2
所在地	秋田県仙北市田沢湖梅沢字手習石及び刺市

# 土砂災害警戒区域等の指定の公示に係る図書(その2-1)



図中の数字は横断測線番号を示す

様式-2-1(急)

土砂災害警戒区域・土砂災害特別警戒区域  
区域図(その2)

土砂災害防止法施行令第二条の基準に該当する区域	
土砂災害防止法施行令第三条の基準に該当する区域	
土砂等の(移動)高さが1m以下の場合、土砂等の移動による力が100kN/mを超える区域	
土砂等の堆積の高さが3mを超える区域	
それ以外の区域	



縮尺

1:2,000

自然現象の種類

急傾斜地の崩壊

告示番号

第178号

告示年月日

平成30年3月20日

箇所番号

II-1234-2

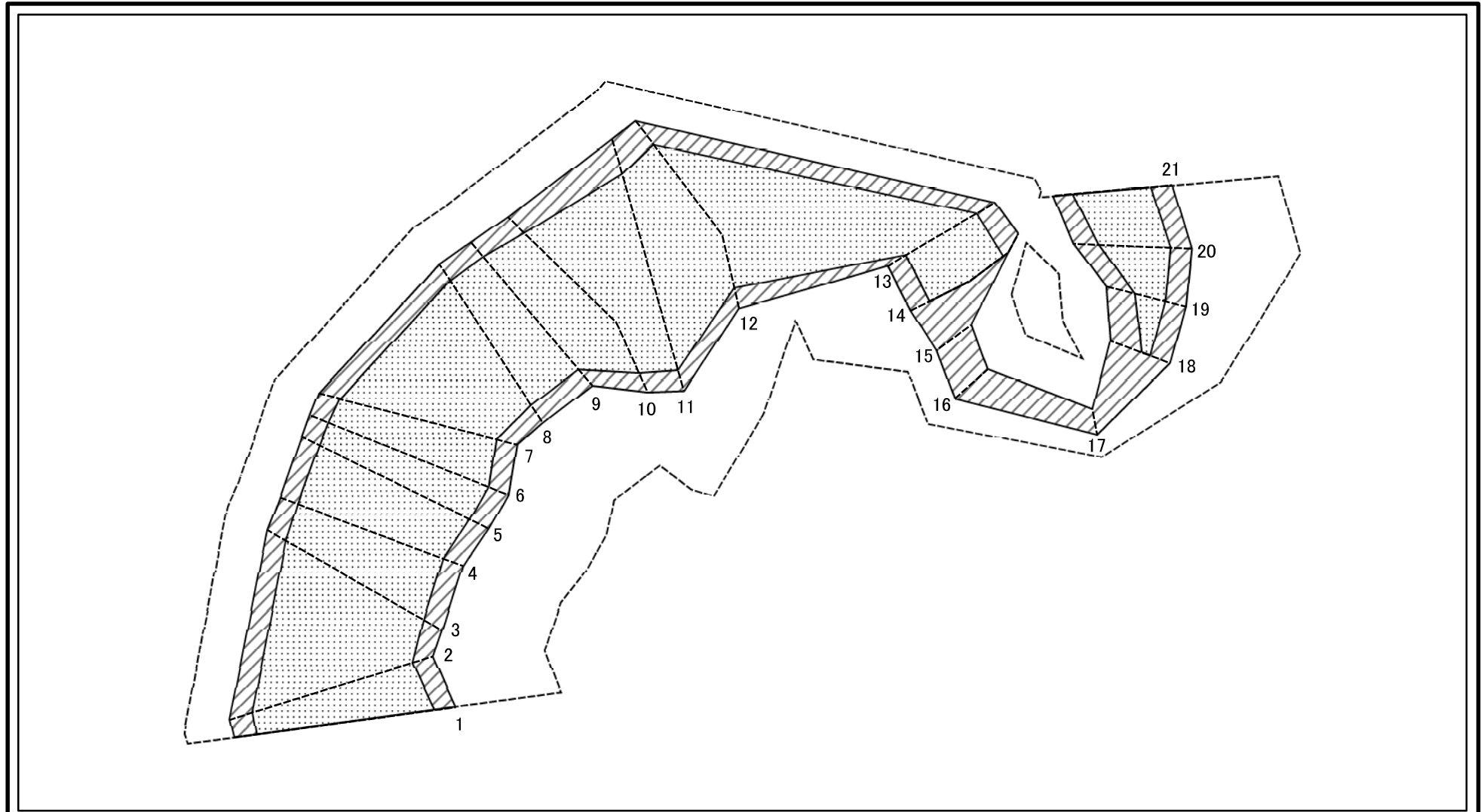
箇所名

手習石1号-2

所在地

秋田県仙北市田沢湖梅沢字手習石及び刺市

# 土砂災害警戒区域等の指定の公示に係る図書(その2-2)



図中の数字は横断測線番号を示す

様式-2-2(急)  
土砂災害特別警戒区域の区域区分図  
(急傾斜地の崩壊に伴う土石等の移動により  
建築物の地上部に作用すると想定される力)

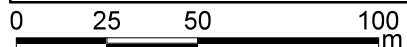
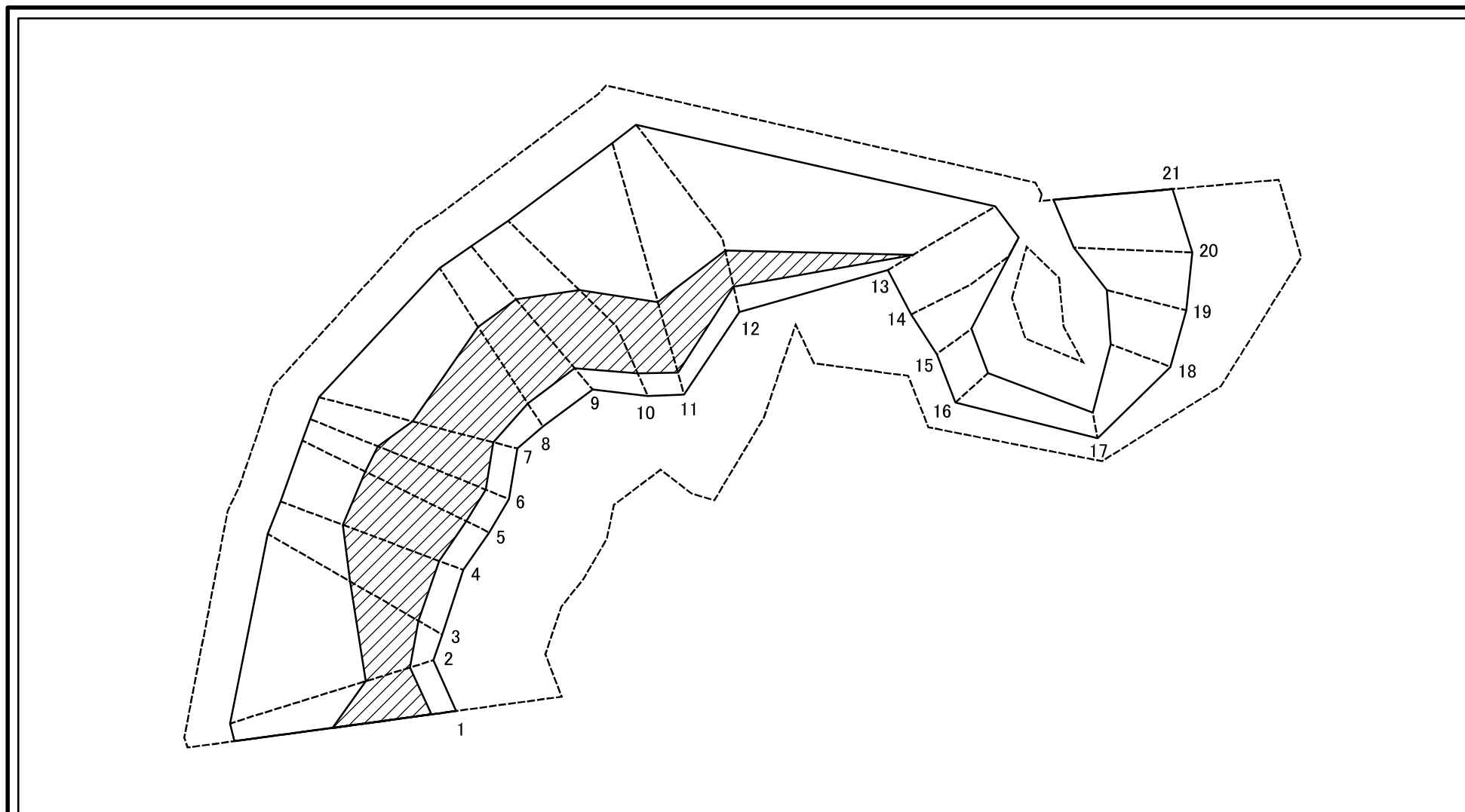
土砂災害防止法施行令第二条の基準に該当する区域	
土砂災害防止法施行令第三条の基準に該当する区域	
それ以外の区域	

縮尺	1:2,000
----	---------

自然現象の種類	急傾斜地の崩壊
告示番号	第178号
告示年月日	平成30年3月20日

箇所番号	II-1234-2
箇所名	手習石1号-2
所在地	秋田県仙北市田沢湖梅沢字手習石及び刺市

# 土砂災害警戒区域等の指定の公示に係る図書(その2-3)



図中の数字は横断測線番号を示す

様式-2-3(急)  
土砂災害特別警戒区域の区域区分図  
(急傾斜地の崩壊に伴う土石等の堆積により  
建築物の地上部に作用すると想定される力)

土砂災害防止法施行令第二条の基準に該当する区域	
土砂災害防止法施行令第三条の基準に該当する区域	
それ以外の区域	

N	
縮尺	1:2,000

自然現象の種類	急傾斜地の崩壊	箇所番号	II-1234-2
告示番号	第178号	箇所名	手習石1号-2
告示年月日	平成30年3月20日	所在地	秋田県仙北市田沢湖梅沢字手習石及び刺市

# 土砂災害警戒区域等の指定の公示に係る図書(その3)(案)

(1/1)

横断測線の区間	土石等の移動により建築物の地上部に作用すると想定される力				土石等の堆積により建築物の地上部に作用すると想定される力				横断測線の区間	土石等の移動により建築物の地上部に作用すると想定される力				土石等の堆積により建築物の地上部に作用すると想定される力			
	土石等の(移動)高さが1m以下の場合、土石等の移動による力が100kN/m <sup>2</sup> を超える区域		それ以外の区域		土石等の堆積の高さが3mを超える区域		それ以外の区域			土石等の(移動)高さが1m以下の場合、土石等の移動による力が100kN/m <sup>2</sup> を超える区域		それ以外の区域		土石等の堆積の高さが3mを超える区域		それ以外の区域	
	力の大きさのうち最大のもの(kN/m <sup>2</sup> )	土石等の高さ(m)	力の大きさのうち最大のもの(kN/m <sup>2</sup> )	土石等の高さ(m)	力の大きさのうち最大のもの(kN/m <sup>2</sup> )	土石等の高さ(m)	力の大きさのうち最大のもの(kN/m <sup>2</sup> )	土石等の高さ(m)		力の大きさのうち最大のもの(kN/m <sup>2</sup> )	土石等の高さ(m)	力の大きさのうち最大のもの(kN/m <sup>2</sup> )	土石等の高さ(m)	力の大きさのうち最大のもの(kN/m <sup>2</sup> )	土石等の高さ(m)	力の大きさのうち最大のもの(kN/m <sup>2</sup> )	土石等の高さ(m)
1 ~ 2	152.80	1.00	100.00	1.00	20.21	3.85	15.73	3.00	~								
2 ~ 3	155.84	1.00	100.00	1.00	19.97	3.81	15.73	3.00	~								
3 ~ 4	164.10	1.00	100.00	1.00	21.76	4.15	15.73	3.00	~								
4 ~ 5	164.10	1.00	100.00	1.00	21.76	4.15	15.73	3.00	~								
5 ~ 6	161.69	1.00	100.00	1.00	21.25	4.05	15.73	3.00	~								
6 ~ 7	159.59	1.00	100.00	1.00	20.94	3.99	15.73	3.00	~								
7 ~ 8	161.14	1.00	100.00	1.00	20.39	3.89	15.73	3.00	~								
8 ~ 9	161.64	1.00	100.00	1.00	19.34	3.69	15.73	3.00	~								
9 ~ 10	161.64	1.00	100.00	1.00	20.18	3.85	15.73	3.00	~								
10 ~ 11	152.54	1.00	100.00	1.00	20.18	3.85	15.73	3.00	~								
11 ~ 12	140.45	1.00	100.00	1.00	18.73	3.57	15.73	3.00	~								
12 ~ 13	148.01	1.00	100.00	1.00	17.45	3.33	15.73	3.00	~								
13 ~ 14	148.01	1.00	100.00	1.00	-	-	15.73	3.00	~								
14 ~ 15	-	-	100.00	1.00	-	-	14.68	2.80	~								
15 ~ 16	-	-	90.77	1.00	-	-	10.19	1.94	~								
16 ~ 17	-	-	90.77	1.00	-	-	10.19	1.94	~								
17 ~ 18	-	-	100.00	1.00	-	-	10.23	1.95	~								
18 ~ 19	120.10	1.00	100.00	1.00	-	-	11.33	2.16	~								
19 ~ 20	138.38	1.00	100.00	1.00	-	-	14.91	2.84	~								
20 ~ 21	151.41	1.00	100.00	1.00	-	-	15.73	3.00	~								
~									~								
~									~								
~									~								
~									~								
~									~								
~									~								
~									~								

様式-3(急) 建築物の構造の規制に必要な衝撃に関する事項	自然現象の種類	急傾斜地の崩壊	箇所番号	II-1234-2
	告示番号	第178号	箇所名	手習石1号-2
	告示年月日	平成30年3月20日	所在地	秋田県仙北市田沢湖梅沢字手習石及び刺市