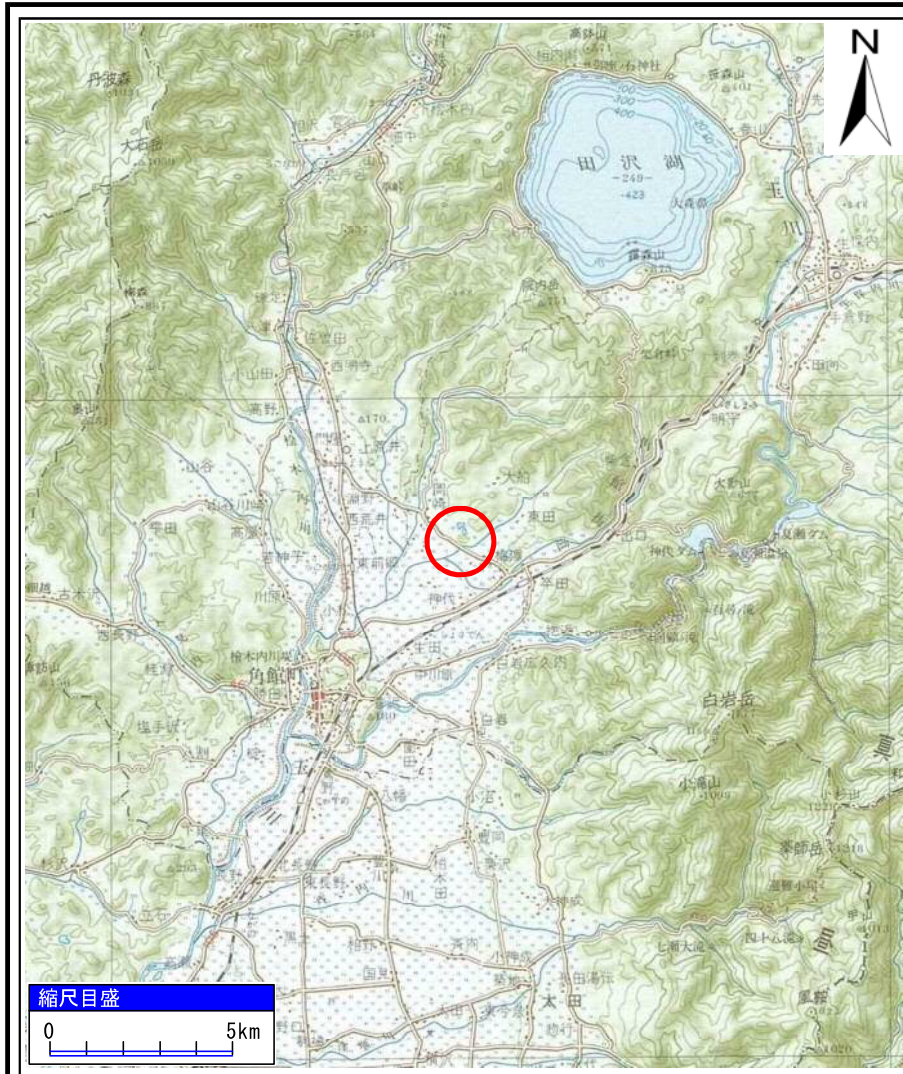


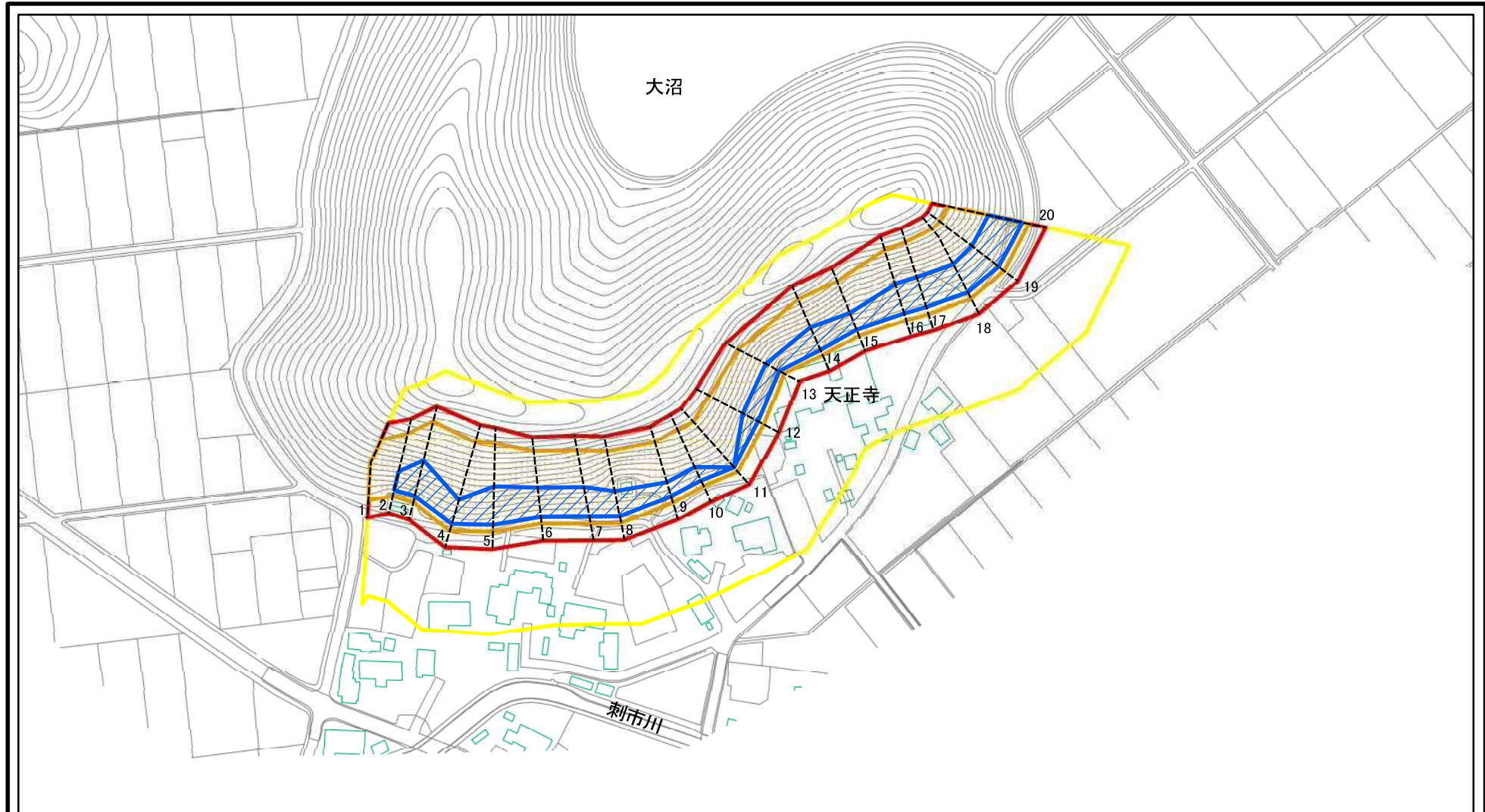
土砂災害警戒区域等の指定の公示に係る図書(その1)



様式-1(急) 土砂災害警戒区域・土砂災害特別警戒区域 位置図	自然現象の種類	急傾斜地の崩壊
	箇所番号	Ⅱ-1237
	箇所名	西田
	所在地	秋田県仙北市田沢湖梅沢字西田及び鶴舞田

「この地図は、国土地理院長の承認を得て、同院発行の20万分の1地勢図及び2万5千分の1地形図を複製したものである。(承認番号 平29情複、第1102号)」

土砂災害警戒区域等の指定の公示に係る図書(その2)



0 25 50 100
m

図中の数字は横断測線番号を示す

様式-2(急)

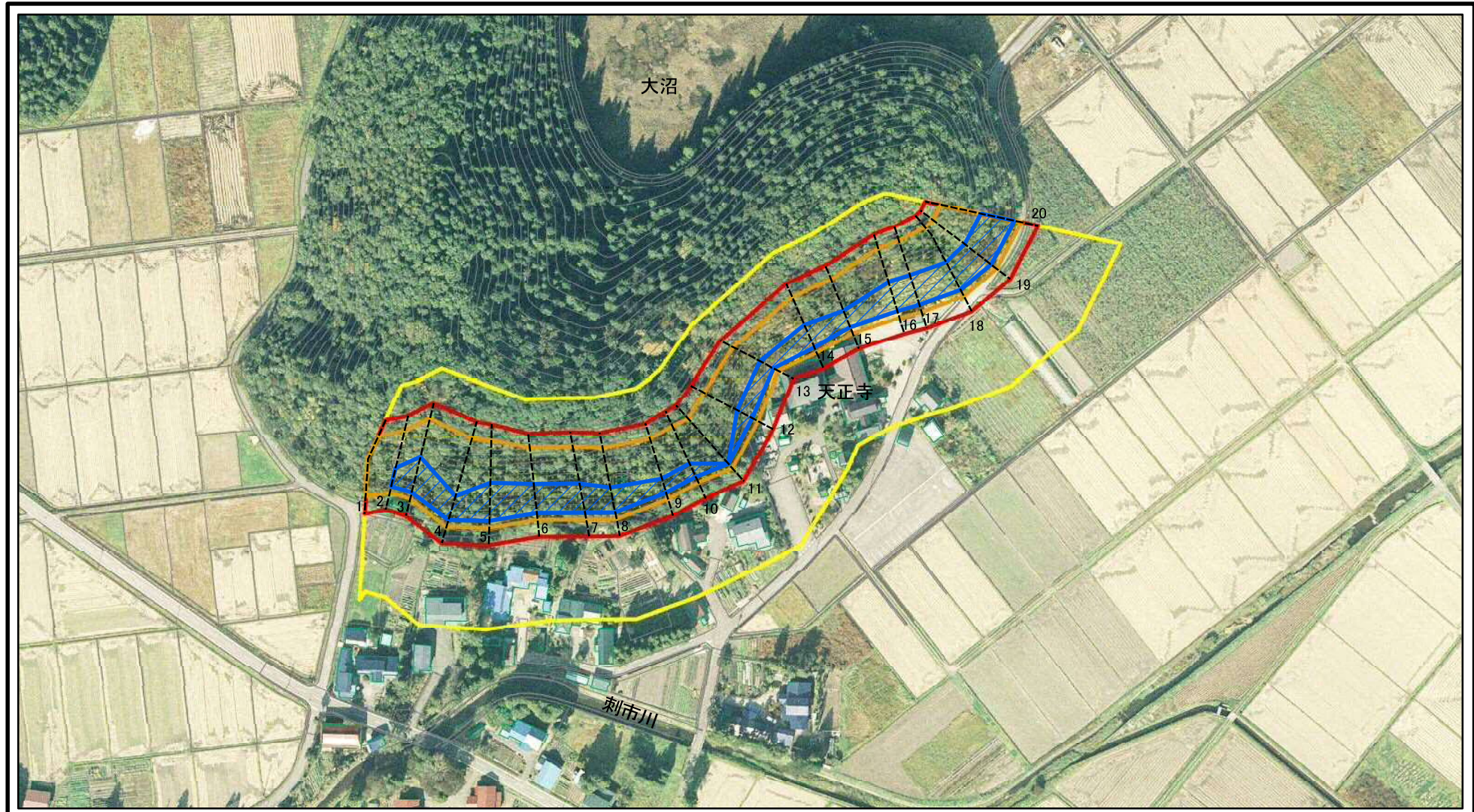
土砂災害警戒区域・土砂災害特別警戒区域
区域図(その1)

土砂災害防止法施行令第二条の基準に該当する区域	
土砂災害防止法施行令第三条の基準に該当する区域	
それ以外の区域	

N	縮尺
1:2,500	

自然現象の種類	急傾斜地の崩壊	箇所番号	II-1237
告示番号	第178号	箇所名	西田
告示年月日	平成30年3月20日	所在地	秋田県仙北市田沢湖梅沢字西田及び鶴舞田

土砂災害警戒区域等の指定の公示に係る図書(その2)



0 25 50 100
m

図中の数字は横断測線番号を示す

様式-2(急)

土砂災害警戒区域・土砂災害特別警戒区域
区域図(その1)

土砂災害防止法施行令第二条の基準に該当する区域	
土砂災害防止法施行令第三条の基準に該当する区域	
土砂等の(移動)高さが1m以下の場合、土砂等の移動による力が100kN/mを超える区域	
土砂等の堆積の高さが3mを超える区域	
それ以外の区域	

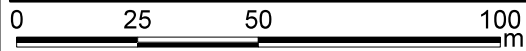
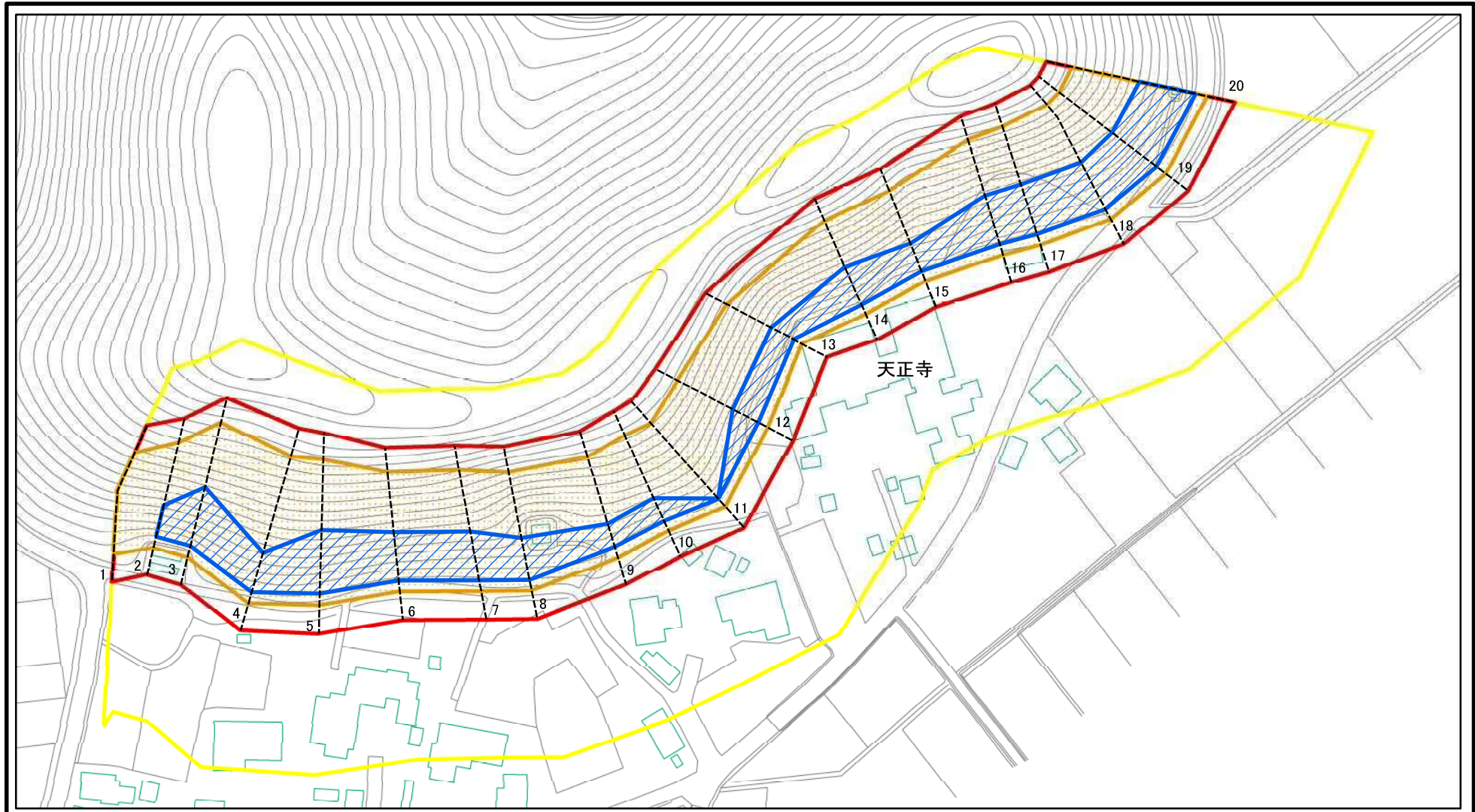


縮尺

1:2,500

自然現象の種類	急傾斜地の崩壊	箇所番号	II-1237
告示番号	第178号	箇所名	西田
告示年月日	平成30年3月20日	所在地	秋田県仙北市田沢湖梅沢字西田及び鶴舞田

土砂災害警戒区域等の指定の公示に係る図書(その2-1)



図中の数字は横断測線番号を示す

様式-2-1(急)

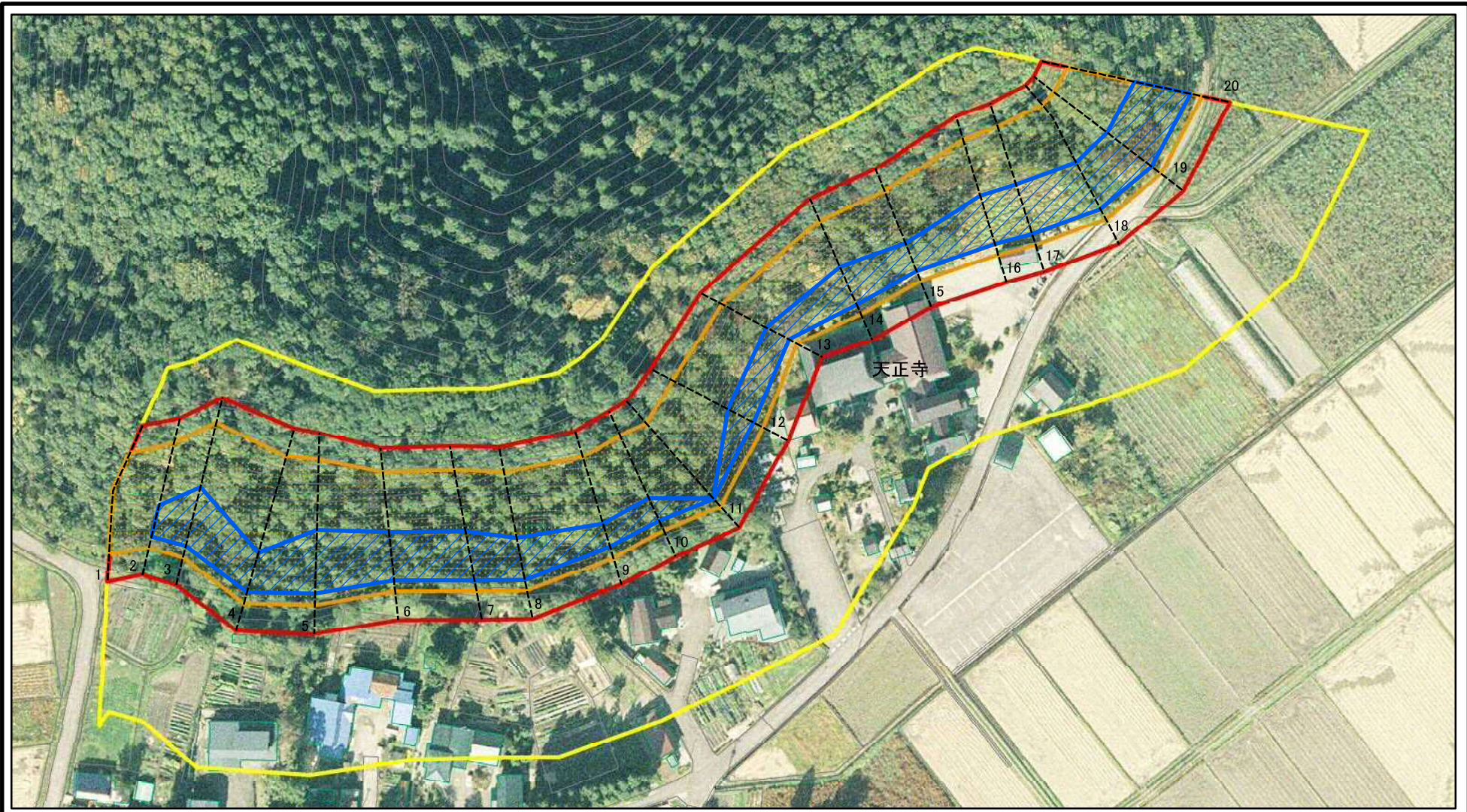
土砂災害警戒区域・土砂災害特別警戒区域
区域図(その2)

土砂災害防止法施行令第二条の基準に該当する区域	
土砂災害防止法施行令第三条の基準に該当する区域	
それ以外の区域	

	縮尺 1:1,500

自然現象の種類	急傾斜地の崩壊	箇所番号	II-1237	
	告示番号	第178号	箇所名	西田
	告示年月日	平成30年3月20日	所在地	秋田県仙北市田沢湖梅沢字西田及び鶴舞田

土砂災害警戒区域等の指定の公示に係る図書(その2-1)



0 25 50 100 m

図中の数字は横断測線番号を示す

様式-2-1(急)

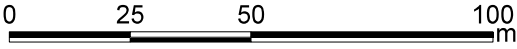
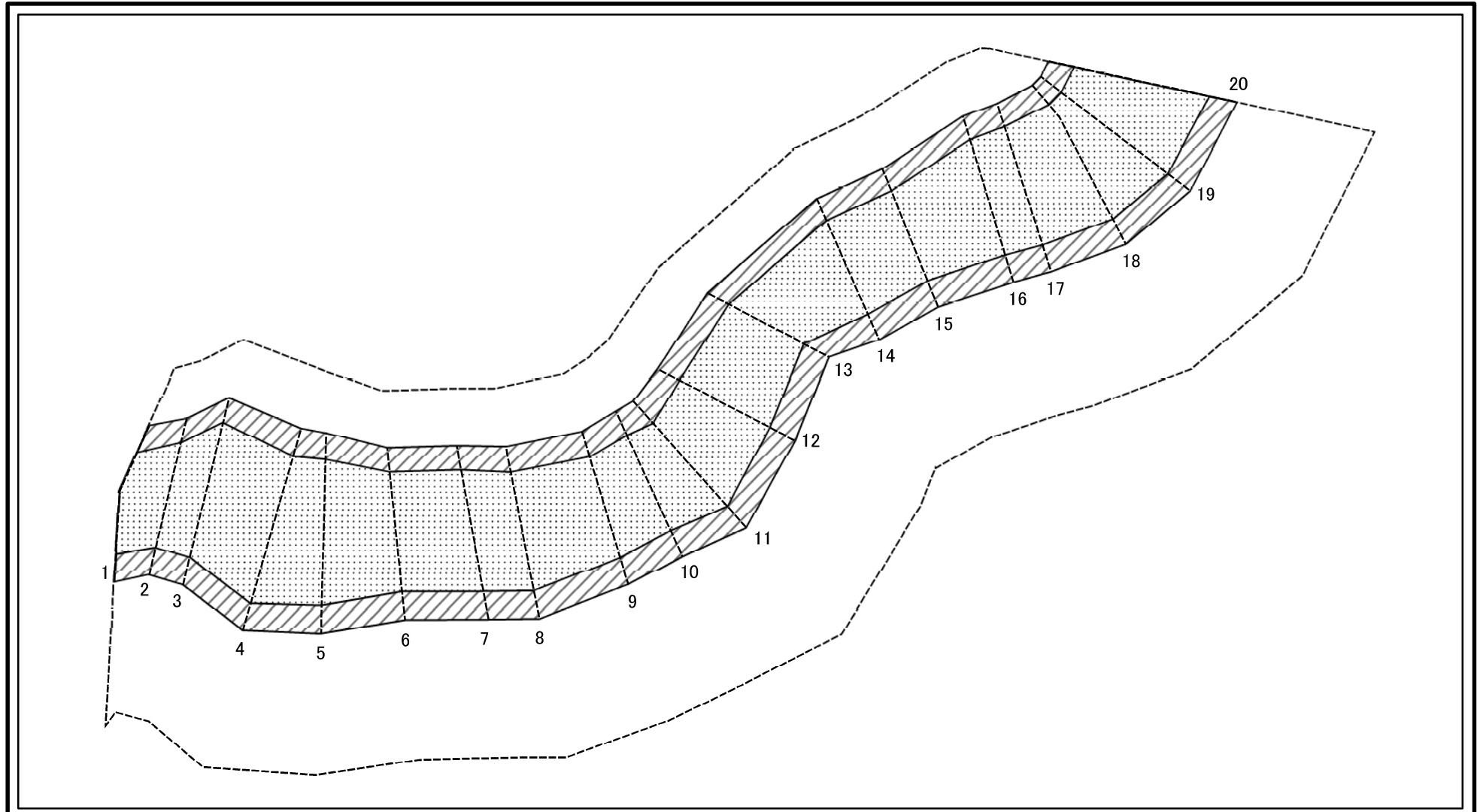
土砂災害警戒区域・土砂災害特別警戒区域
区域図(その2)

土砂災害防止法施行令第二条の基準に該当する区域	
土砂災害防止法施行令第三条の基準に該当する区域	
それ以外の区域	

N	縮尺
1:1,500	

自然現象の種類	急傾斜地の崩壊	箇所番号	II-1237
告示番号	第178号	箇所名	西田
告示年月日	平成30年3月20日	所在地	秋田県仙北市田沢湖梅沢字西田及び鶴舞田

土砂災害警戒区域等の指定の公示に係る図書(その2-2)



図中の数字は横断測線番号を示す

様式-2-2(急)
 土砂災害特別警戒区域の区域区分図
 (急傾斜地の崩壊に伴う土石等の移動により
 建築物の地上部に作用すると想定される力)

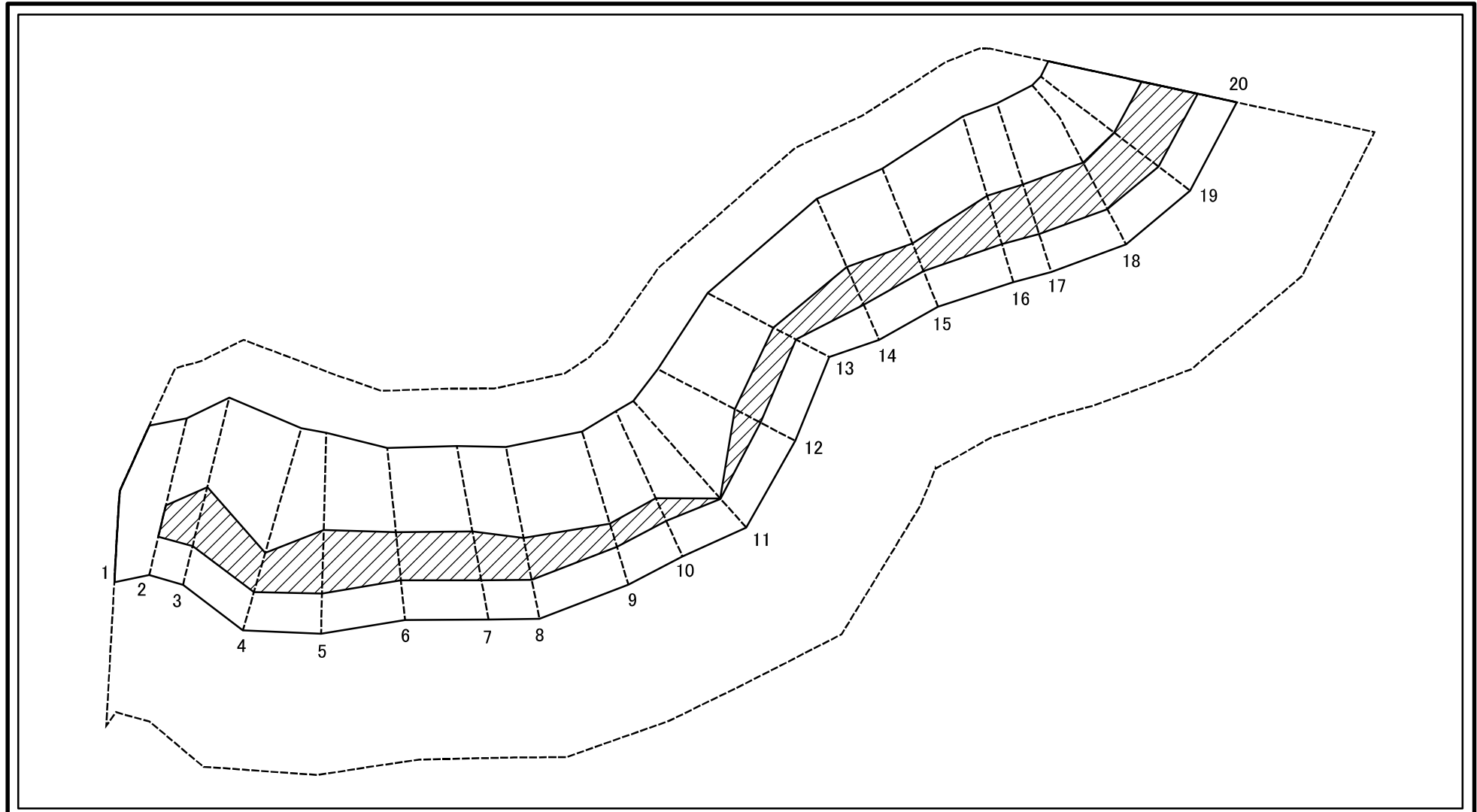
土砂災害防止法施行令第二条の基準に該当する区域	
土砂災害防止法施行令第三条の基準に該当する区域	
それ以外の区域	

N

 縮尺
 1:1,500

自然現象の種類	急傾斜地の崩壊	箇所番号	II-1237
告示番号	第178号	箇所名	西田
告示年月日	平成30年3月20日	所在地	秋田県仙北市田沢湖梅沢字西田及び鶴舞田

土砂災害警戒区域等の指定の公示に係る図書(その2-3)



0 25 50 100 m

図中の数字は横断測線番号を示す

様式-2-3(急)
 土砂災害特別警戒区域の区域区分図
 (急傾斜地の崩壊に伴う土石等の堆積により
 建築物の地上部に作用すると想定される力)

土砂災害防止法施行令第二条の基準に該当する区域	
土砂災害防止法施行令第三条の基準に該当する区域	
それ以外の区域	

N
 縮尺
 1:1,500

自然現象の種類	急傾斜地の崩壊	箇所番号	II-1237
告示番号	第178号	箇所名	西田
告示年月日	平成30年3月20日	所在地	秋田県仙北市田沢湖梅沢字西田及び鶴舞田

土砂災害警戒区域等の指定の公示に係る図書(その3)(案)

横断測線の区間	土石等の移動により建築物の地上部に作用すると想定される力				土石等の堆積により建築物の地上部に作用すると想定される力				横断測線の区間	土石等の移動により建築物の地上部に作用すると想定される力				土石等の堆積により建築物の地上部に作用すると想定される力			
	土石等の(移動)高さが1m以下の場合、土石等の移動による力が100kN/m ² を超える区域		それ以外の区域		土石等の堆積の高さが3mを超える区域		それ以外の区域			土石等の(移動)高さが1m以下の場合、土石等の移動による力が100kN/m ² を超える区域		それ以外の区域		土石等の堆積の高さが3mを超える区域		それ以外の区域	
	力の大きさのうち最大のもの(kN/m ²)	土石等の高さ(m)	力の大きさのうち最大のもの(kN/m ²)	土石等の高さ(m)	力の大きさのうち最大のもの(kN/m ²)	土石等の高さ(m)	力の大きさのうち最大のもの(kN/m ²)	土石等の高さ(m)		力の大きさのうち最大のもの(kN/m ²)	土石等の高さ(m)	力の大きさのうち最大のもの(kN/m ²)	土石等の高さ(m)	力の大きさのうち最大のもの(kN/m ²)	土石等の高さ(m)	力の大きさのうち最大のもの(kN/m ²)	土石等の高さ(m)
1 ~ 2	155.19	1.00	100.00	1.00	-	-	15.73	3.00	~								
2 ~ 3	158.07	1.00	100.00	1.00	16.94	3.23	15.73	3.00	~								
3 ~ 4	158.07	1.00	100.00	1.00	16.70	3.18	15.73	3.00	~								
4 ~ 5	155.47	1.00	100.00	1.00	16.33	3.11	15.73	3.00	~								
5 ~ 6	159.23	1.00	100.00	1.00	17.32	3.30	15.73	3.00	~								
6 ~ 7	159.23	1.00	100.00	1.00	17.32	3.30	15.73	3.00	~								
7 ~ 8	158.84	1.00	100.00	1.00	17.13	3.27	15.73	3.00	~								
8 ~ 9	155.43	1.00	100.00	1.00	16.65	3.17	15.73	3.00	~								
9 ~ 10	151.16	1.00	100.00	1.00	16.45	3.14	15.73	3.00	~								
10 ~ 11	151.16	1.00	100.00	1.00	16.45	3.14	15.73	3.00	~								
11 ~ 12	155.04	1.00	100.00	1.00	17.12	3.26	15.73	3.00	~								
12 ~ 13	155.04	1.00	100.00	1.00	18.27	3.48	15.73	3.00	~								
13 ~ 14	157.38	1.00	100.00	1.00	18.27	3.48	15.73	3.00	~								
14 ~ 15	157.38	1.00	100.00	1.00	18.25	3.48	15.73	3.00	~								
15 ~ 16	159.88	1.00	100.00	1.00	17.67	3.37	15.73	3.00	~								
16 ~ 17	159.88	1.00	100.00	1.00	17.49	3.33	15.73	3.00	~								
17 ~ 18	159.65	1.00	100.00	1.00	17.28	3.29	15.73	3.00	~								
18 ~ 19	157.39	1.00	100.00	1.00	16.68	3.18	15.73	3.00	~								
19 ~ 20	157.39	1.00	100.00	1.00	16.68	3.18	15.73	3.00	~								
~									~								
~									~								
~									~								
~									~								
~									~								
~									~								
~									~								
~									~								
~									~								
~									~								
~									~								
~									~								
~									~								

様式-3(急) 建築物の構造の規制に必要な衝撃に関する事項	自然現象の種類	急傾斜地の崩壊	箇所番号	II-1237
	告示番号	第178号	箇所名	西田
	告示年月日	平成30年3月20日	所在地	秋田県仙北市田沢湖梅沢字西田及び鶴舞田