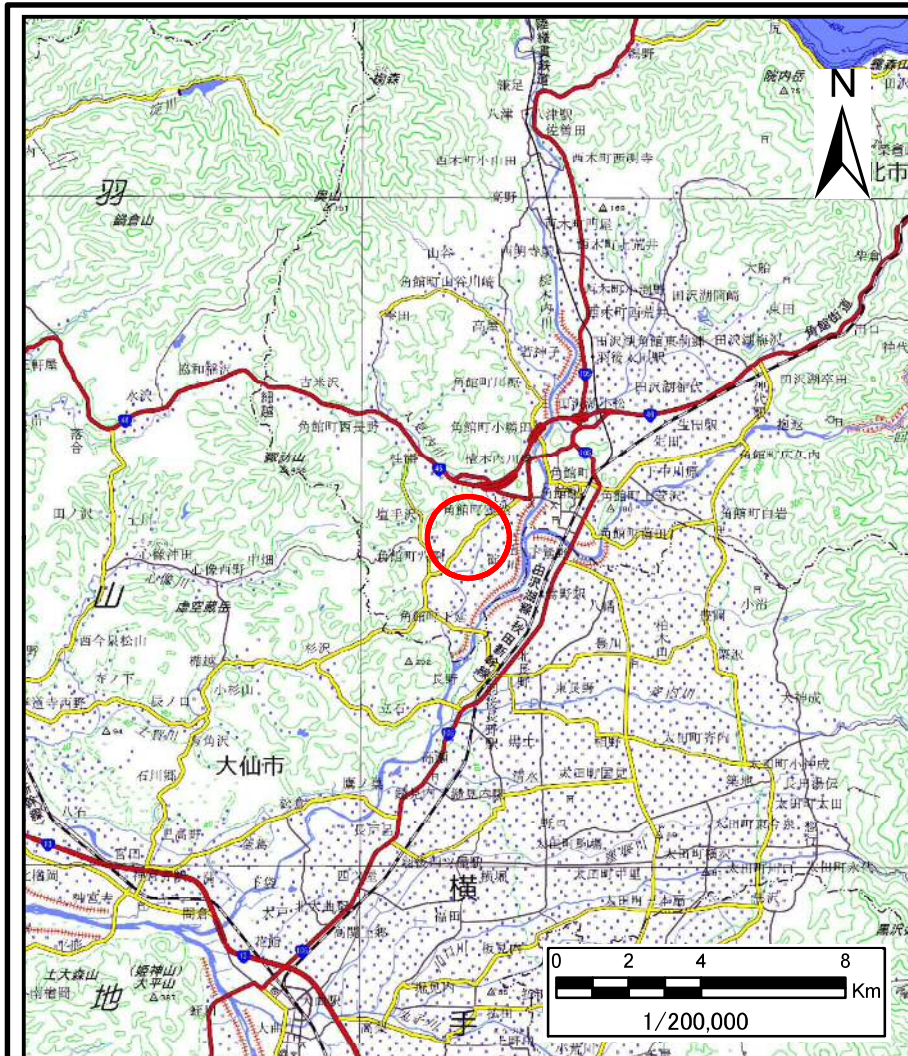
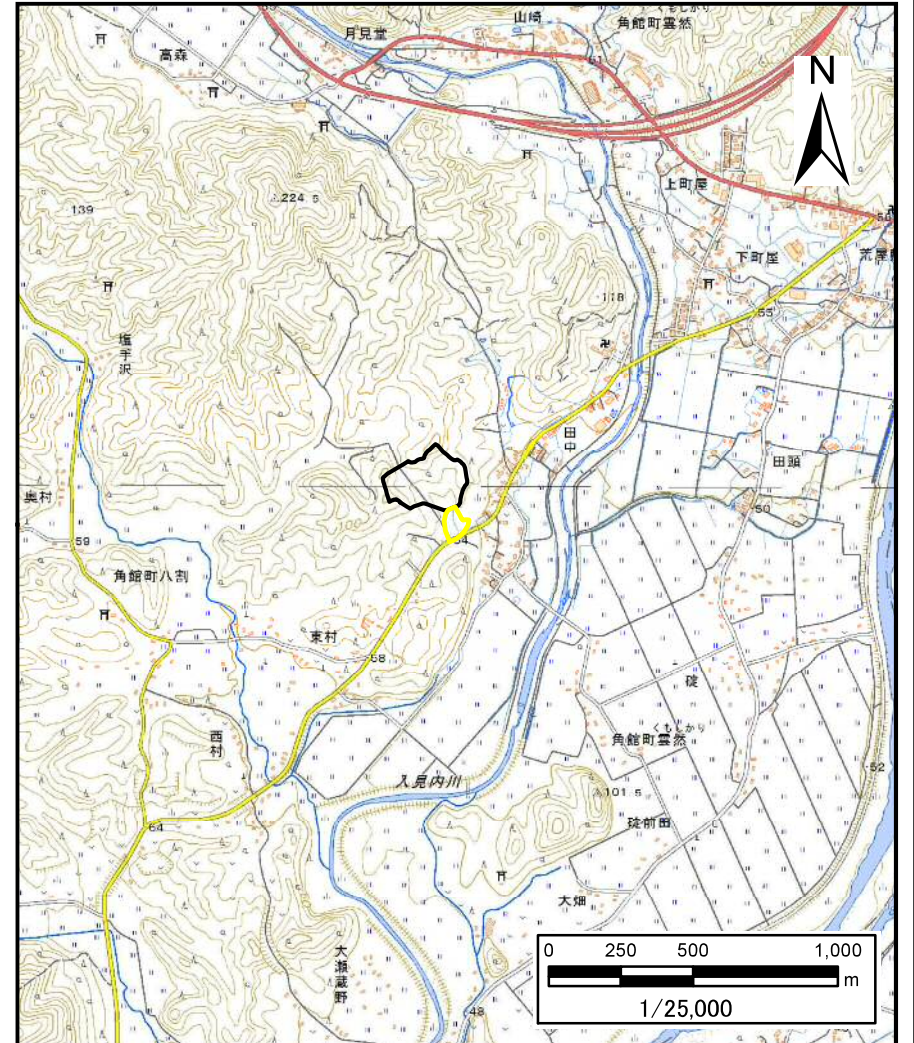


# 土砂災害警戒区域等の指定の公示に係る図書(その1)



(1/200,000)

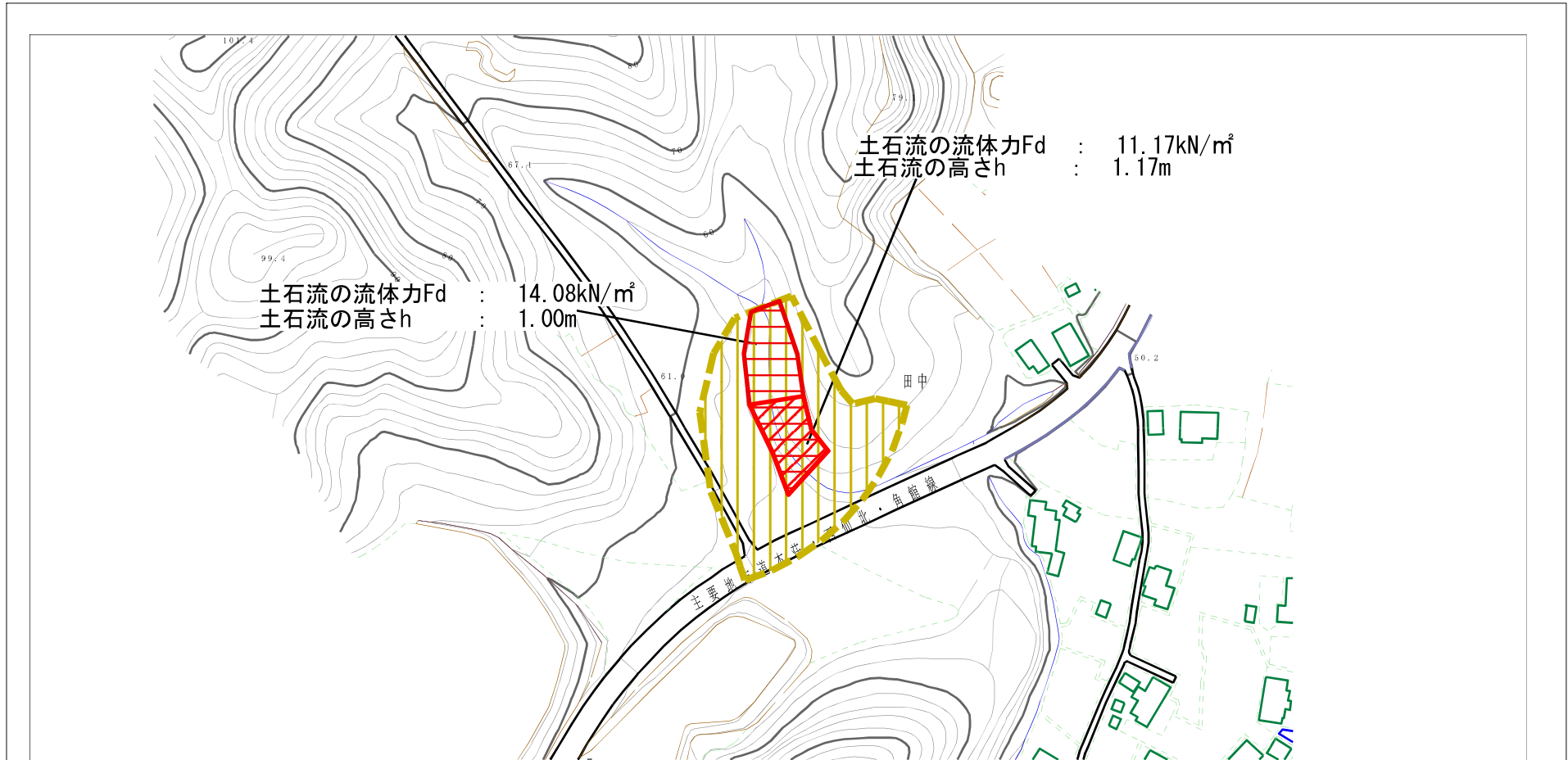


(1/25,000)

|                                       |         |               |
|---------------------------------------|---------|---------------|
| 様式-1(土)<br>土砂災害警戒区域・土砂災害特別警戒区域<br>位置図 | 自然現象の種類 | 土石流           |
|                                       | 溪流番号    | 423-Ⅲ-003     |
|                                       | 溪流名     | 田中沢2          |
|                                       | 所在地     | 秋田県仙北市角館町雲然田中 |

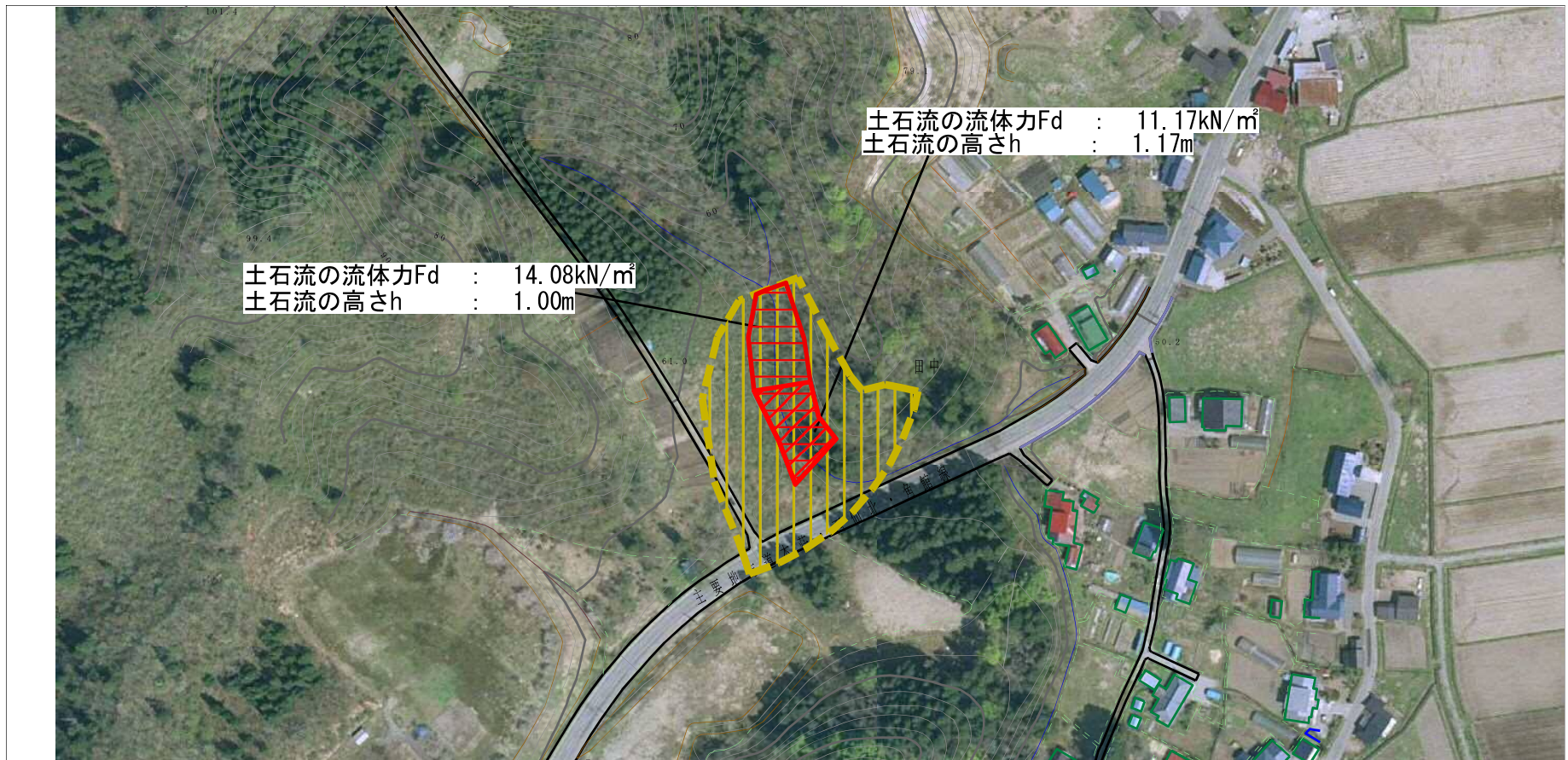
この地図は、国土地理院長の承認を得て、同院発行の電子地形図25000及び電子地形図20万を複製したものである。(承認番号 平29情複、第542号)

# 土砂災害警戒区域等の指定の公示に係る図書（その2）



|  |  |  |                    |             |            |      |                   |
|--|--|--|--------------------|-------------|------------|------|-------------------|
| 様式-2 (土)<br>土砂災害警戒区域・土砂災害特別警戒区域<br>区域図 (その1) | 土砂災害防止法施行令第二条の基準に該当する区域                                  |  | N<br>縮尺<br>1:2,500 | 自然現象<br>の種類 | 土石流        | 溪流番号 | 423-Ⅲ-003         |
|  | 土砂災害防止<br>法施行令第三<br>条の基準に該<br>当する区域                      |  |                    | 告示番号        | 第178号      | 溪流名  | 田中沢2              |
|  | 土砂の高さが1mを超える場合、土石等の<br>移動による力が50kN/m <sup>2</sup> を超える区域 |  |                    | 告示年月日       | 平成30年3月20日 | 所在地  | 秋田県仙北市角館町<br>雲然田中 |
|  | 土砂の高さが1mを超える場合、土石等の<br>移動による力が50kN/m <sup>2</sup> 以下の区域  |  |                    |             |            |      |                   |
|  | それ以外の区域  |  |                    |             |            |      |                   |

## 土石災害警戒区域等の指定の公示に係る図書（その2）



|  |                         |   |                   |         |       |            |           |               |
|--|-------------------------|---|-------------------|---------|-------|------------|-----------|---------------|
| 様式-2（土）<br>土石災害警戒区域・土石災害特別警戒区域<br>区域図（その2） | 土石災害防止法施行令第二条の基準に該当する区域 |   | <br>縮尺<br>1:2,500 | 自然現象の種類 | 土石流   | 溪流番号       | 423-Ⅲ-003 |               |
|  | 土石災害防止法施行令第三条の基準に該当する区域 | 土石流の高さが1mを超える場合、土石等の移動による力が50kN/m <sup>2</sup> を超える区域 |                   |         | 告示番号  | 第178号      | 溪流名       | 田中沢2          |
|  |                         | 土石流の高さが1mを超える場合、土石等の移動による力が50kN/m <sup>2</sup> 以下の区域  |                   |         | 告示年月日 | 平成30年3月20日 | 所在地       | 秋田県仙北市角館町雲然田中 |
| それ以外の区域                                    |                         |   |                   |         |       |            |           |               |

