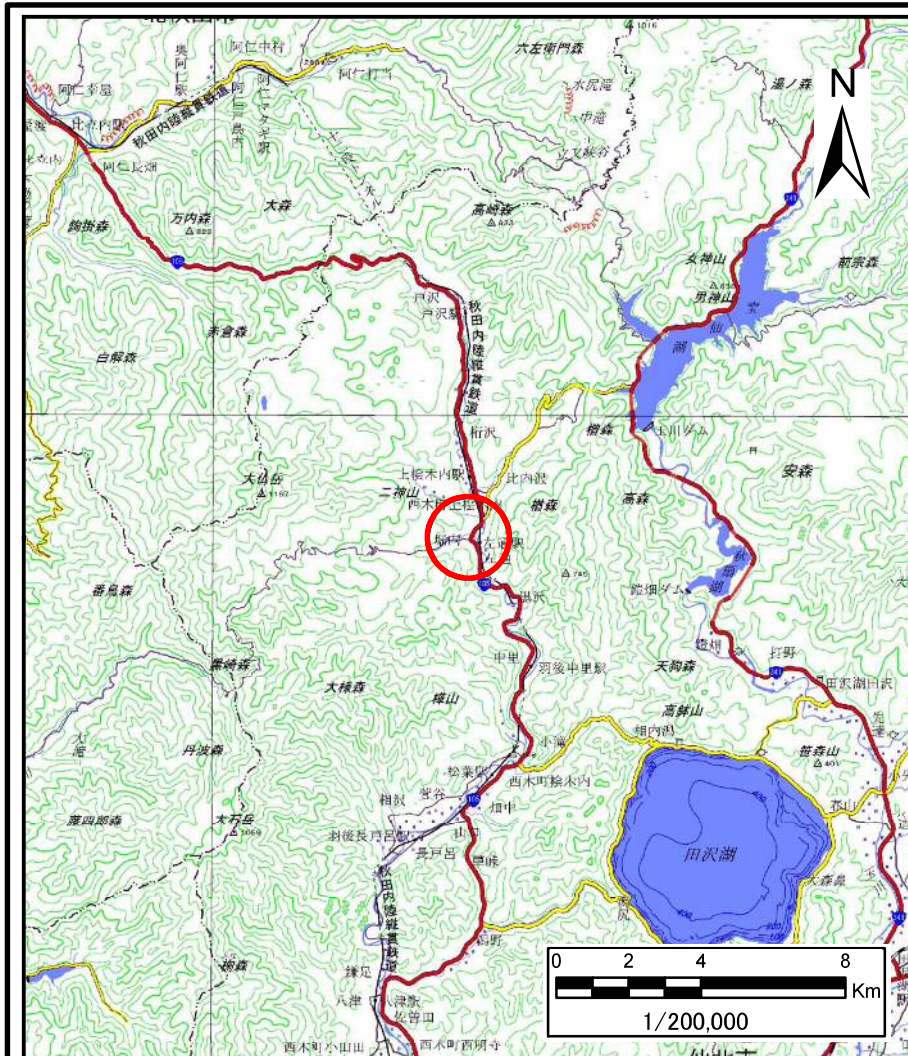
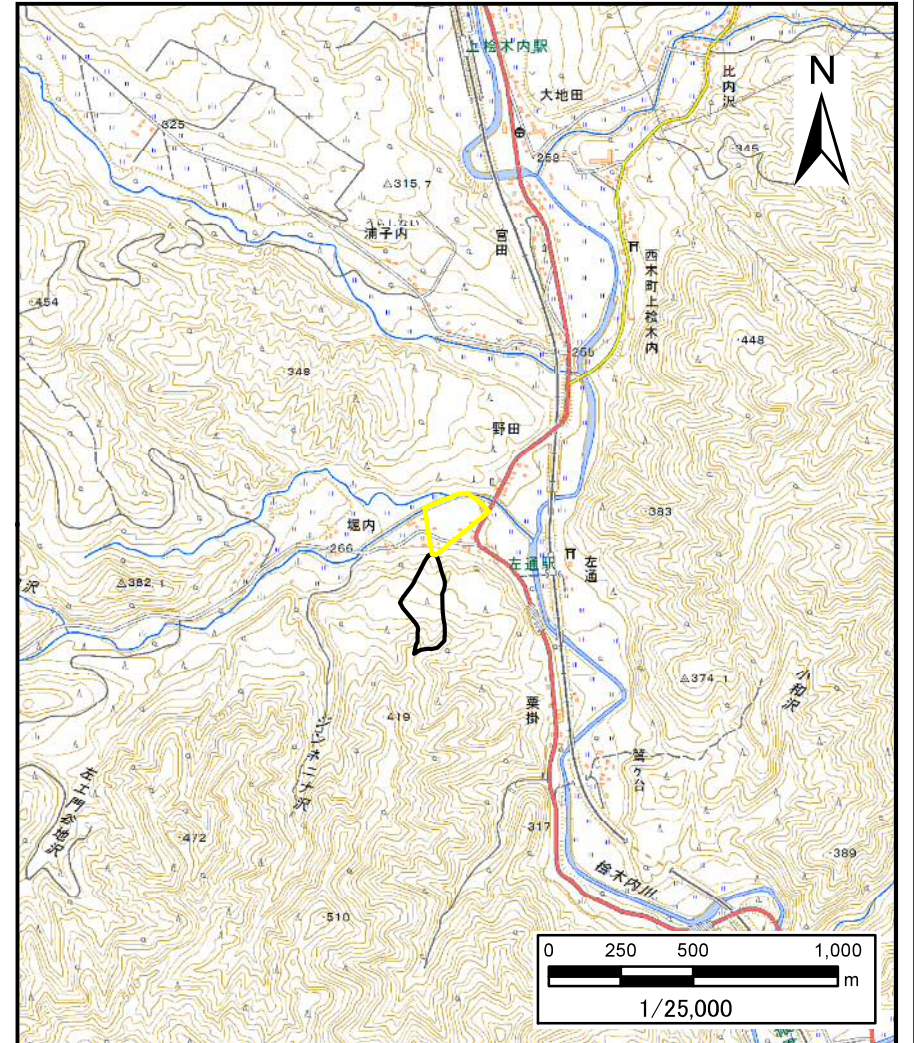


# 土砂災害警戒区域等の指定の公示に係る図書(その1)



(1/200,000)



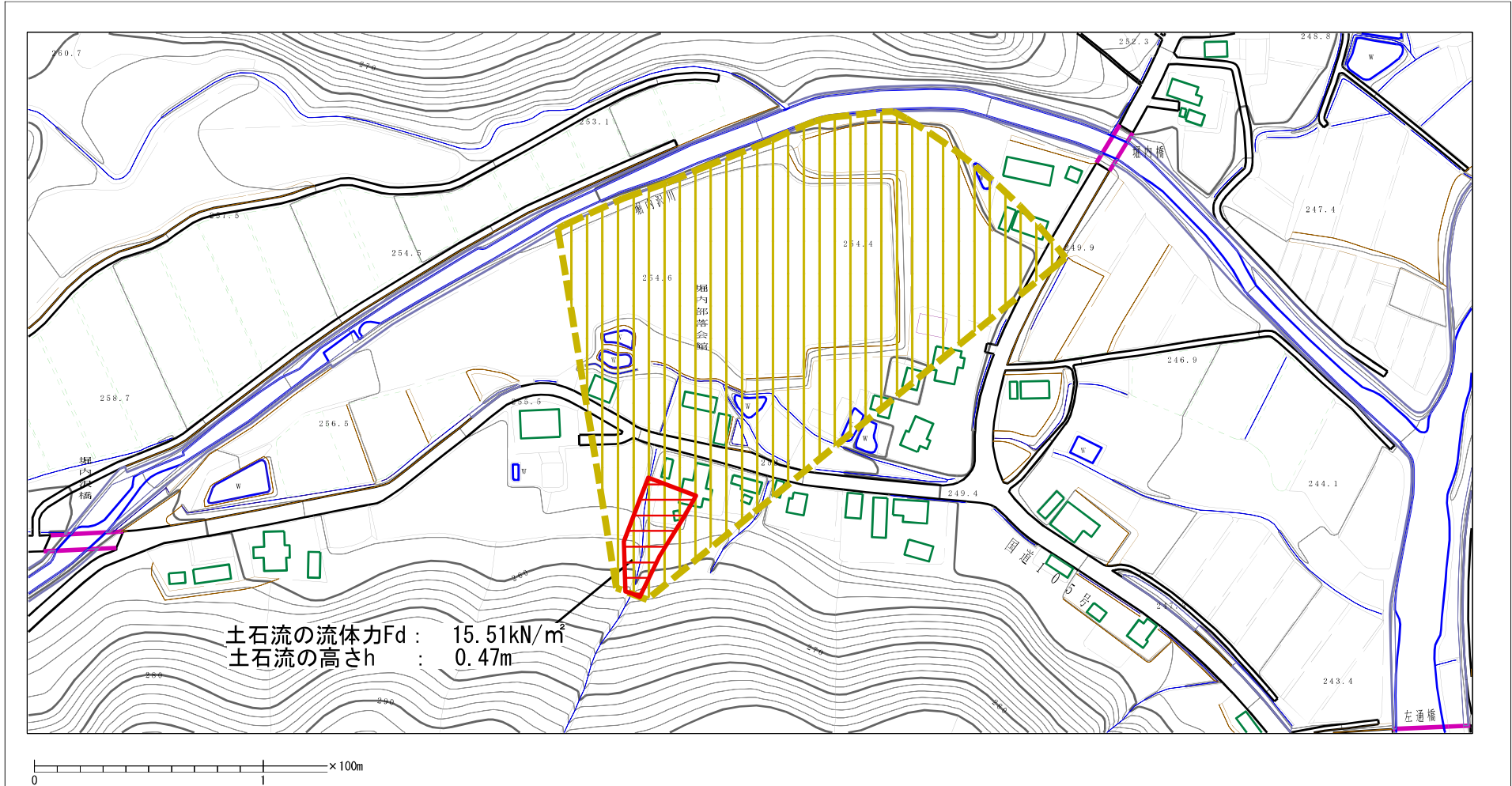
(1/25,000)

|                                       |         |                  |
|---------------------------------------|---------|------------------|
| 様式-1(土)<br>土砂災害警戒区域・土砂災害特別警戒区域<br>位置図 | 自然現象の種類 | 土石流              |
|                                       | 溪流番号    | 430-I-007        |
|                                       | 溪流名     | 堀内沢1             |
|                                       | 所在地     | 秋田県仙北市西木町上桧木内字堀内 |

この地図は、国土地理院長の承認を得て、同院発行の電子地形図25000及び電子地形図20万を複製したものである。(承認番号 平29情複、第542号)



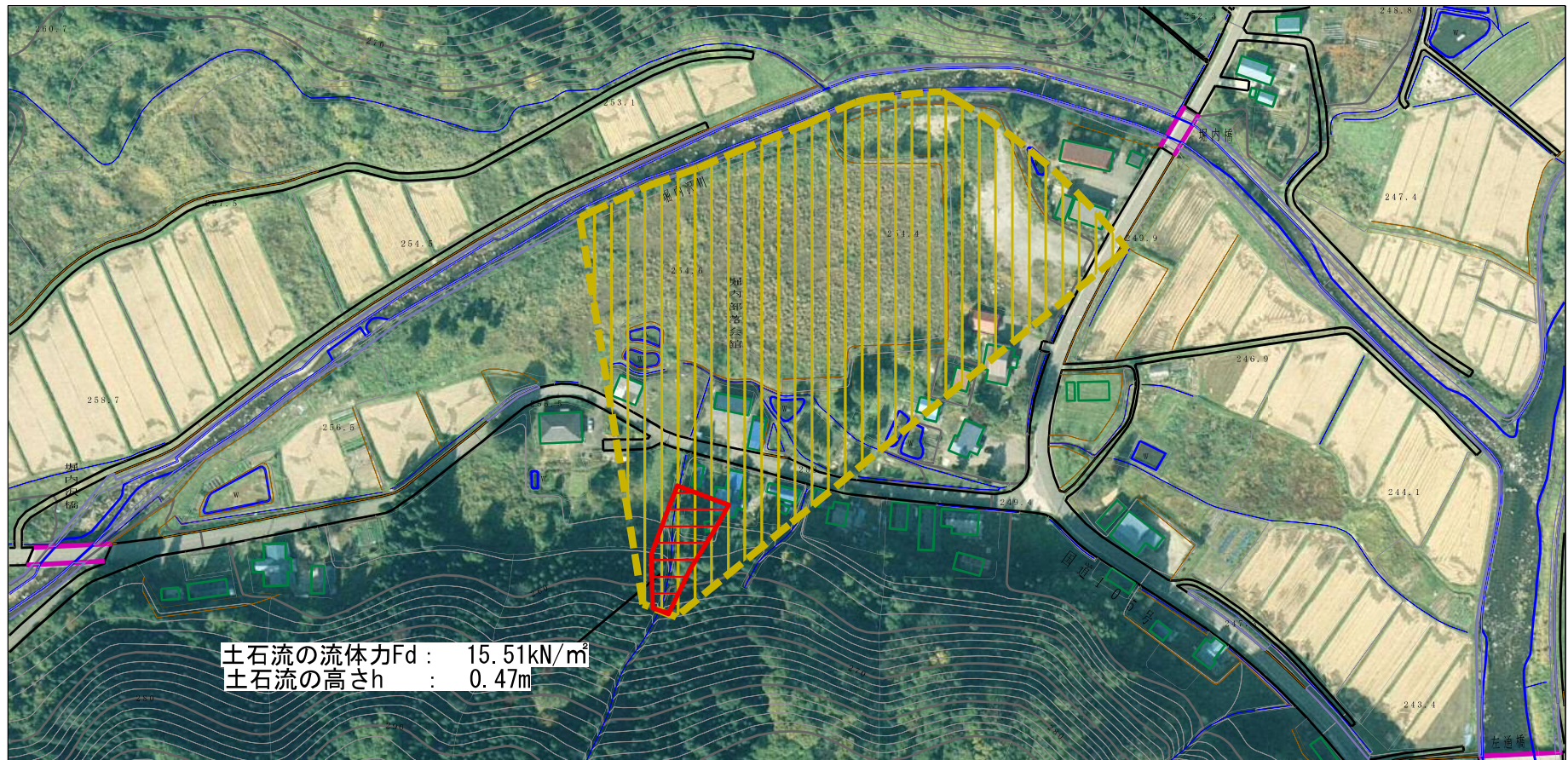
# 土砂災害警戒区域等の指定の公示に係る図書（その2）



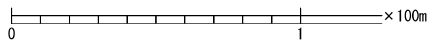
|  |                         |  |                    |             |            |      |                      |
|--|-------------------------|--|--------------------|-------------|------------|------|----------------------|
| 様式-2 (土)<br>土砂災害警戒区域・土砂災害特別警戒区域<br>区域図 (その1) | 土砂災害防止法施行令第二条の基準に該当する区域 |  | N<br>縮尺<br>1:2,500 | 自然現象<br>の種類 | 土石流        | 溪流番号 | 430-I-007            |
|  | 土砂災害防止法施行令第三条の基準に該当する区域 |  |                    | 告示番号        | 第178号      | 溪流名  | 堀内沢1                 |
|  | それ以外の区域                 |  |                    | 告示年月日       | 平成30年3月20日 | 所在地  | 秋田県仙北市西木町<br>上桧木内字堀内 |



## 土砂災害警戒区域等の指定の公示に係る図書（その2）



土石流の流体力Fd : 15.51kN/m<sup>2</sup>  
 土石流の高さh : 0.47m



|  |                         |   |                   |         |       |            |           |                      |
|--|-------------------------|---|-------------------|---------|-------|------------|-----------|----------------------|
| 様式-2 (土)<br>土砂災害警戒区域・土砂災害特別警戒区域<br>区域図 (その2) | 土砂災害防止法施行令第二条の基準に該当する区域 |   | <br>縮尺<br>1:2,500 | 自然現象の種類 | 土石流   | 溪流番号       | 430-I-007 |                      |
|  | 土砂災害防止法施行令第三条の基準に該当する区域 | 土石流の高さが1mを超える場合、土石等の移動による力が50kN/m <sup>2</sup> を超える区域 |                   |         | 告示番号  | 第178号      | 溪流名       | 堀内沢1                 |
|  |                         | 土石流の高さが1mを超える場合、土石等の移動による力が50kN/m <sup>2</sup> 以下の区域  |                   |         | 告示年月日 | 平成30年3月20日 | 所在地       | 秋田県仙北市西木町<br>上桧木内字堀内 |
| それ以外の区域                                      |                         |   |                   |         |       |            |           |                      |

