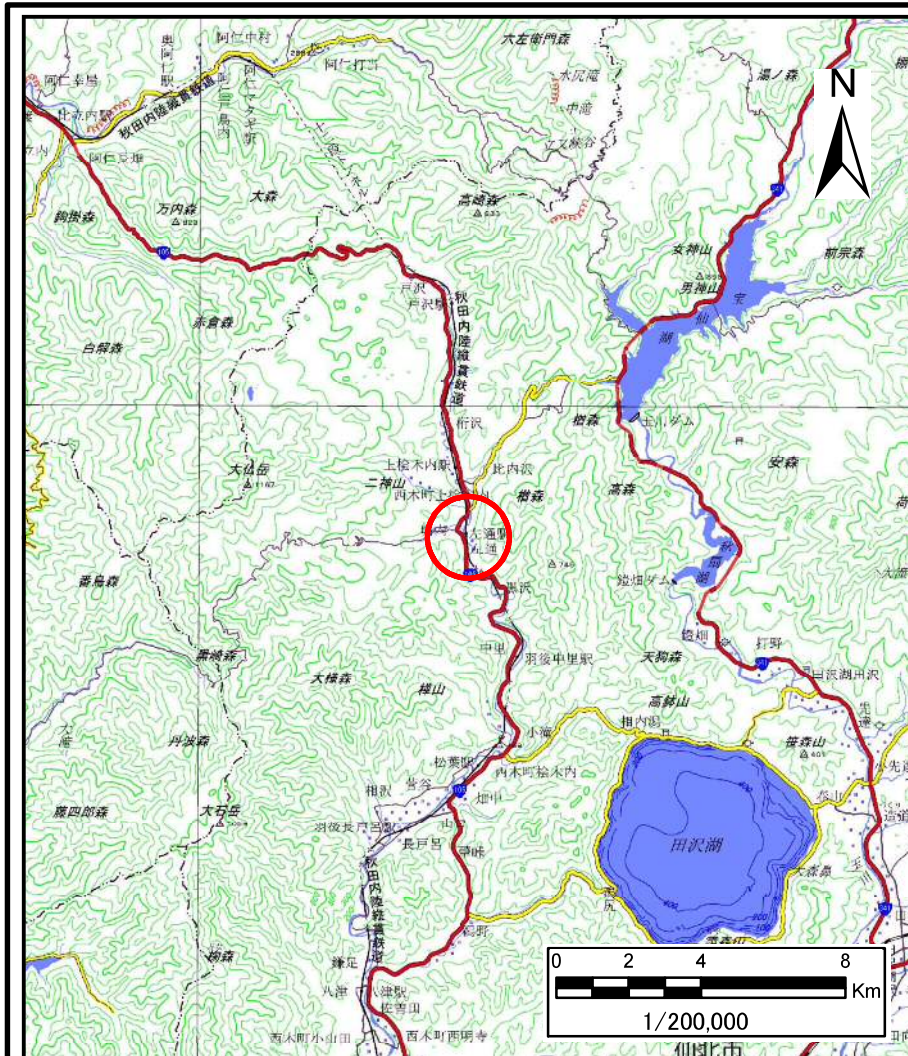
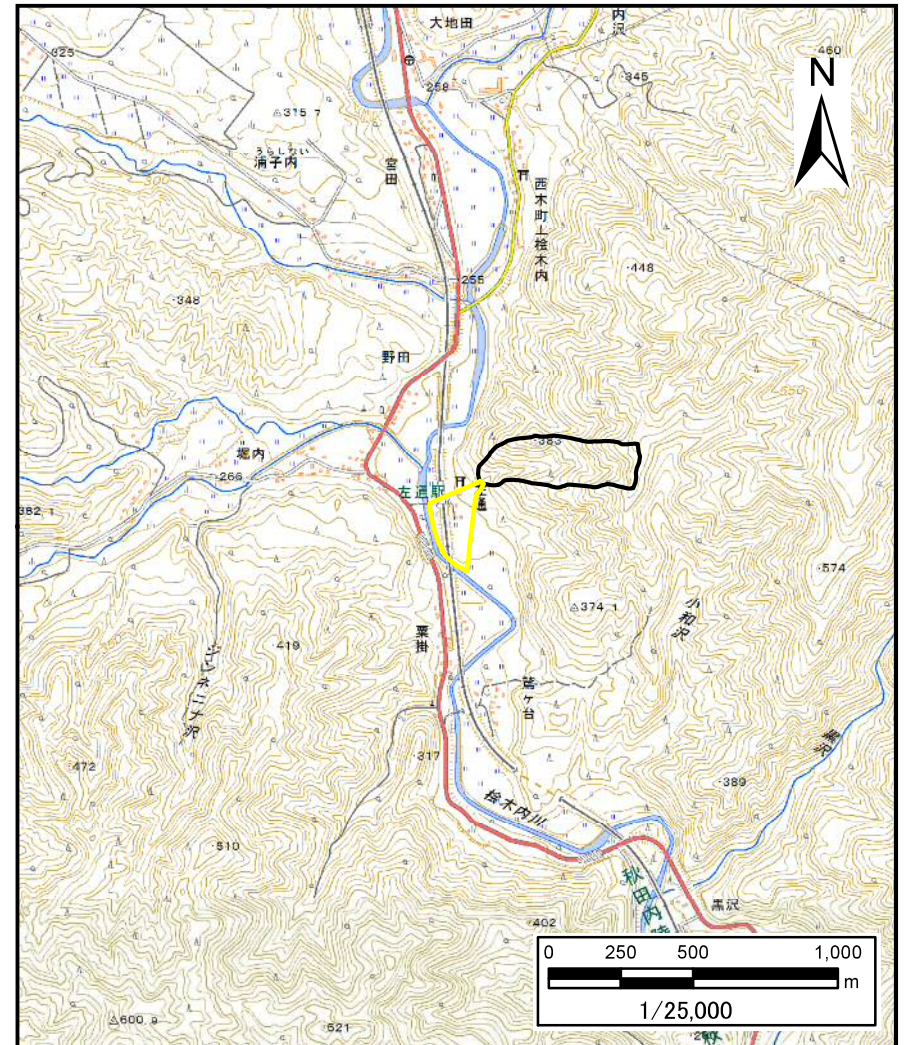


土砂災害警戒区域等の指定の公示に係る図書(その1)



(1/200,000)

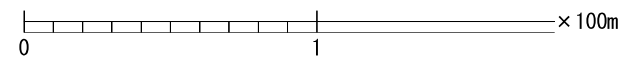
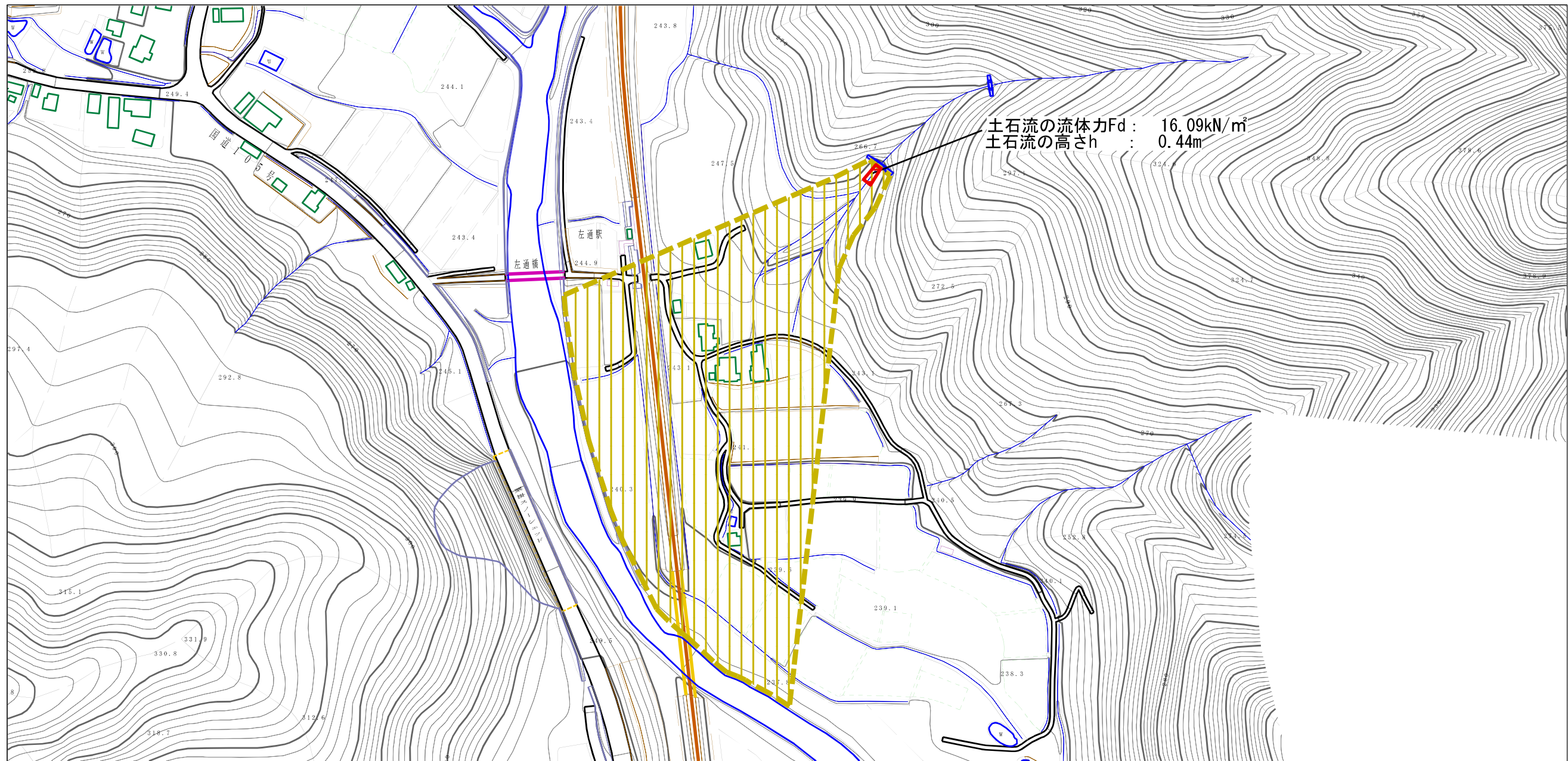


(1/25,000)

様式-1(土) 土砂災害警戒区域・土砂災害特別警戒区域 位置図	自然現象の種類	土石流
	溪流番号	430-I-008
	溪流名	水神沢
	所在地	秋田県仙北市西木町上桧木内字左通

この地図は、国土地理院長の承認を得て、同院発行の電子地形図25000及び電子地形図20万を複製したものである。(承認番号 平29情複、第542号)

土砂災害警戒区域等の指定の公示に係る図書（その2）



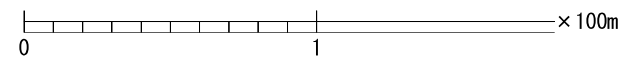
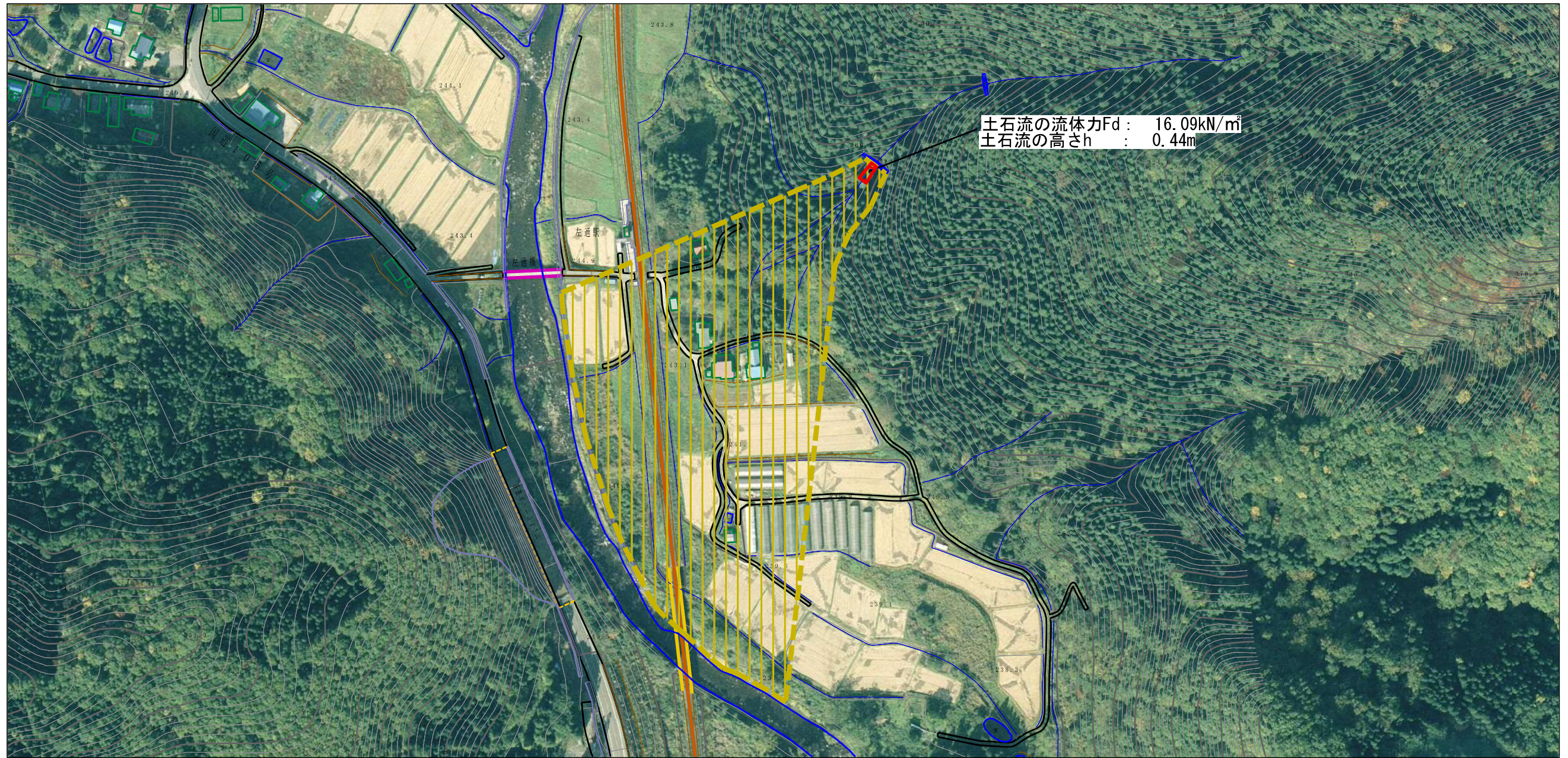
様式-2（土）
土砂災害警戒区域・土砂災害特別警戒区域
区域図（その1）

土砂災害防止法施行令第二条の基準に該当する区域	
土砂災害防止法施行令第三条の基準に該当する区域	
それ以外の区域	

縮尺
1:2,500

自然現象の種類	土石流	溪流番号	430-I-008
告示番号	第178号	溪流名	水神沢
告示年月日	平成30年3月20日	所在地	秋田県仙北市西木町 上檜木内字左通

土石災害警戒区域等の指定の公示に係る図書（その2）



様式-2（土） 土石災害警戒区域・土石災害特別警戒区域 区域図（その2）	土石災害防止法施行令第二条の基準に該当する区域		N 縮尺 1:2,500	自然現象の種類 土石流	溪流番号 430-I-008
	土石災害防止法施行令第三条の基準に該当する区域			告示番号 第178号	溪流名 水神沢
	それ以外の区域			告示年月日 平成30年3月20日	所在地 秋田県仙北市西木町 上桧木内字左通

