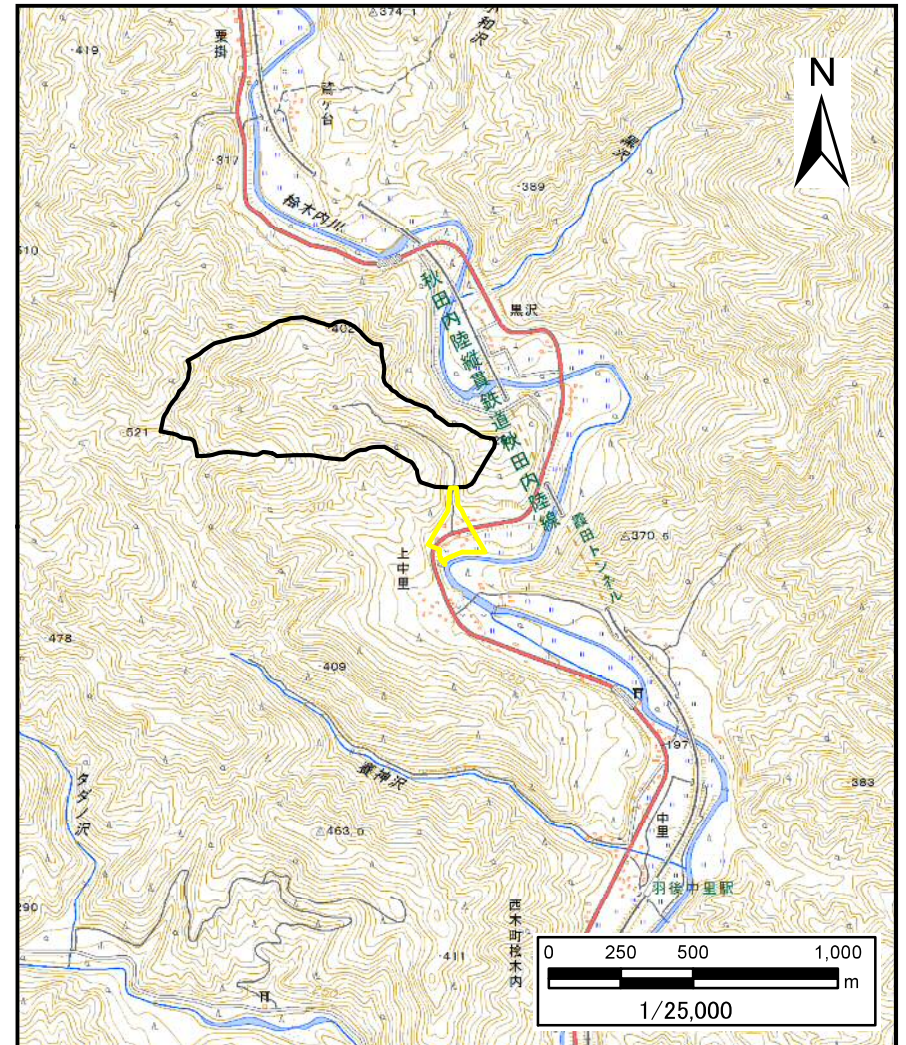
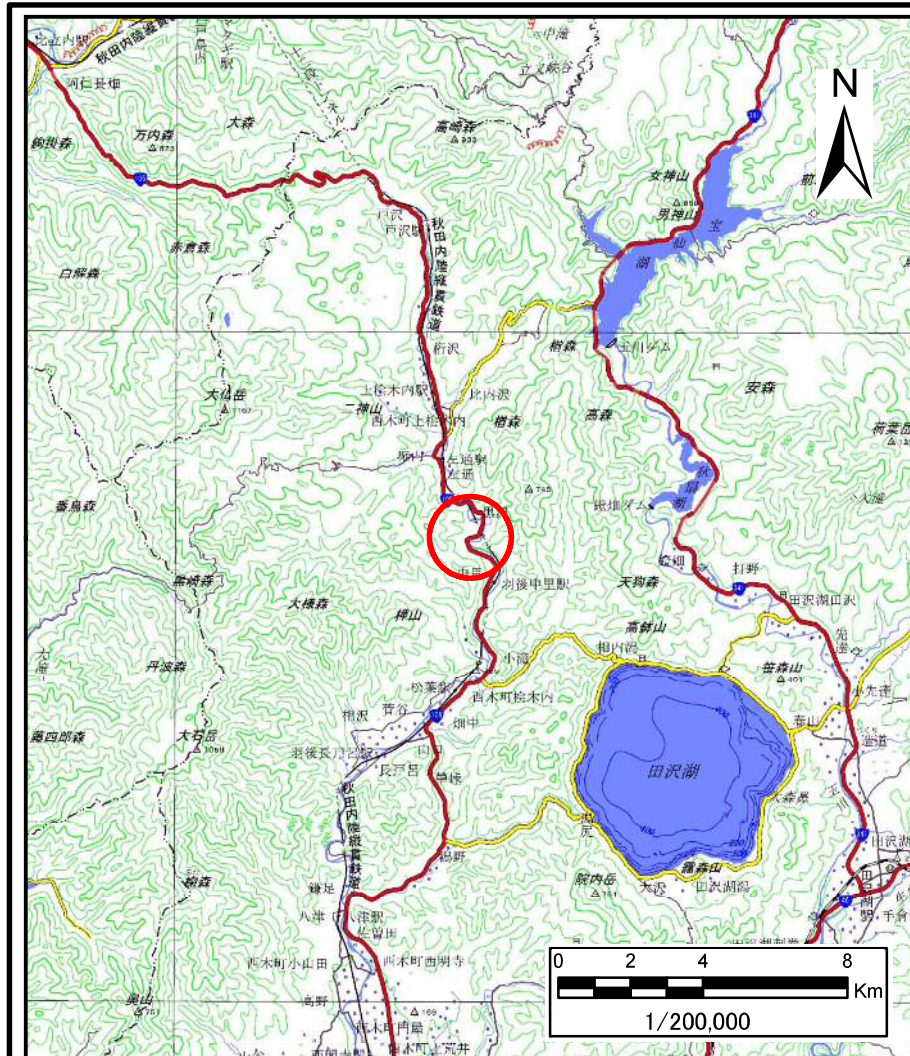


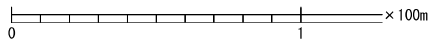
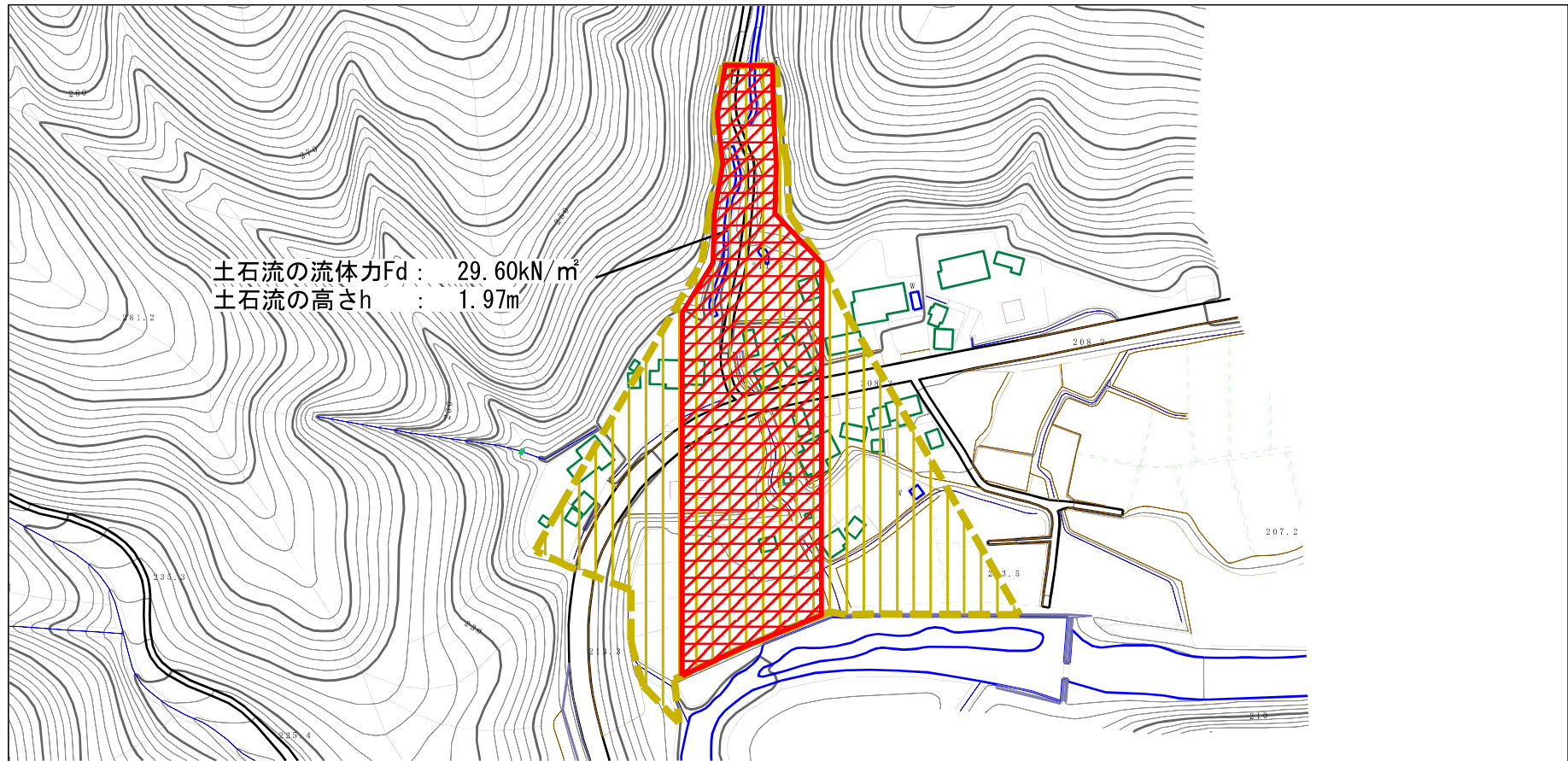
土砂災害警戒区域等の指定の公示に係る図書(その1)



様式-1(土) 土砂災害警戒区域・土砂災害特別警戒区域 位置図	自然現象の種類	土石流
	溪流番号	430-I-010
	溪流名	渋谷沢
	所在地	秋田県仙北市西木町松木内字除野

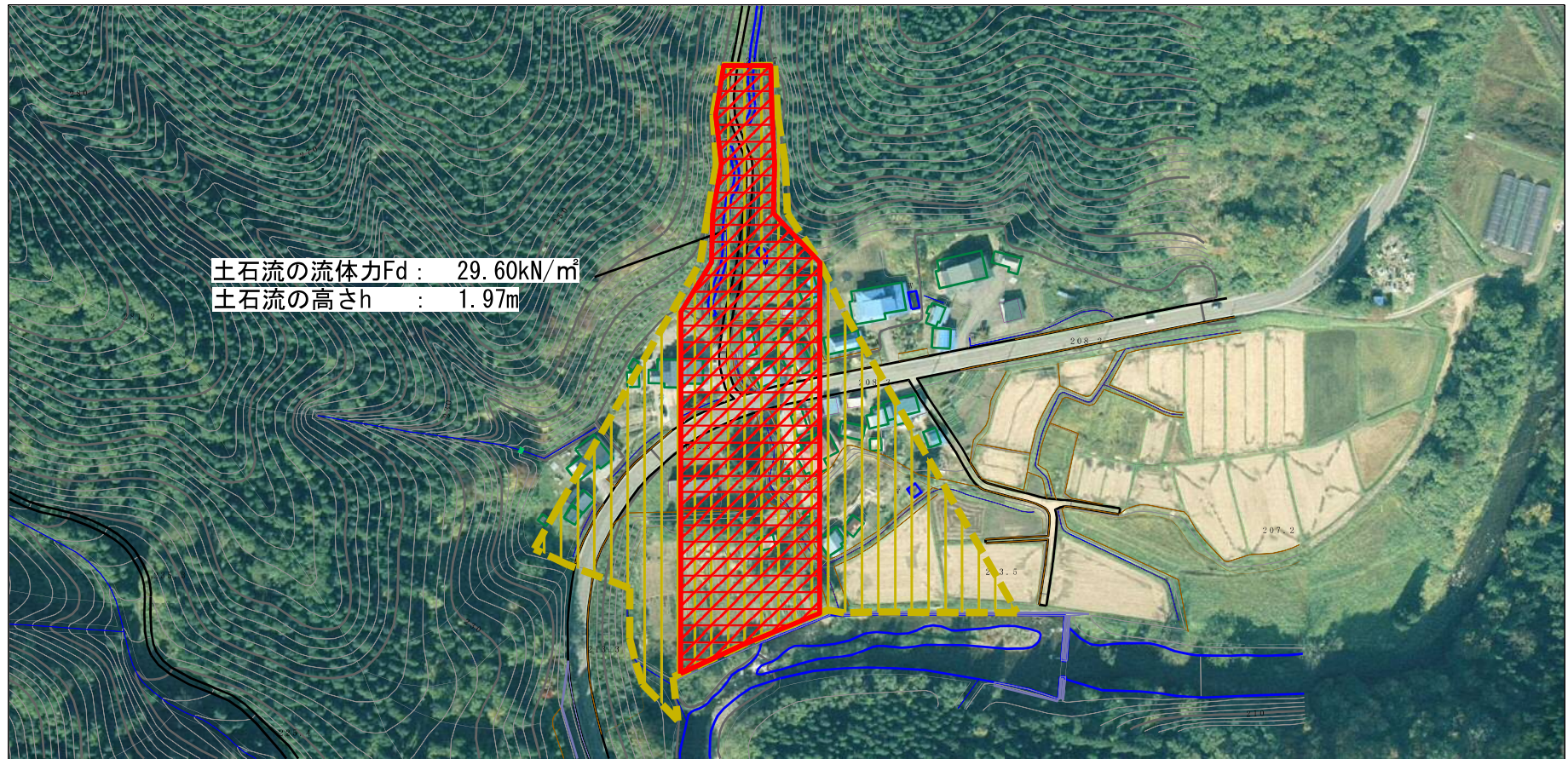
この地図は、国土地理院長の承認を得て、同院発行の電子地形図25000及び電子地形図20万を複製したものである。(承認番号 平29情複、第542号)

土石災害警戒区域等の指定の公示に係る図書（その2）



様式-2 (土) 土石災害警戒区域・土石災害特別警戒区域 区域図 (その1)	土石災害防止法施行令第二条の基準に該当する区域		N 縮尺 1:2,500	自然現象 の種類	土石流	溪流番号	430-I-010
	土石災害防止 法施行令第三 条の基準に該 当する区域			告示番号	第178号	溪流名	洪谷沢
	それ以外の区域			告示年月日	平成30年3月20日	所在地	秋田県仙北市西木町 松木内字除野

土砂災害警戒区域等の指定の公示に係る図書（その2）



土石流の流体力 F_d : 29.60kN/m²
 土石流の高さ h : 1.97m



様式-2 (土) 土砂災害警戒区域・土砂災害特別警戒区域 区域図 (その2)	土砂災害防止法施行令第二条の基準に該当する区域		N 縮尺 1:2,500	自然現象 の種類	土石流	溪流番号	430-I-010	
	土砂災害防止 法施行令第三 条の基準に該 当する区域	土石流の高さが1mを超える場合、土石等の 移動による力が50kN/m ² を超える区域			告示番号	第178号	溪流名	洪谷沢
		土石流の高さが1mを超える場合、土石等の 移動による力が50kN/m ² 以下の区域			告示年月日	平成30年3月20日	所在地	秋田県仙北市西木町 松木内字除野
		それ以外の区域						

