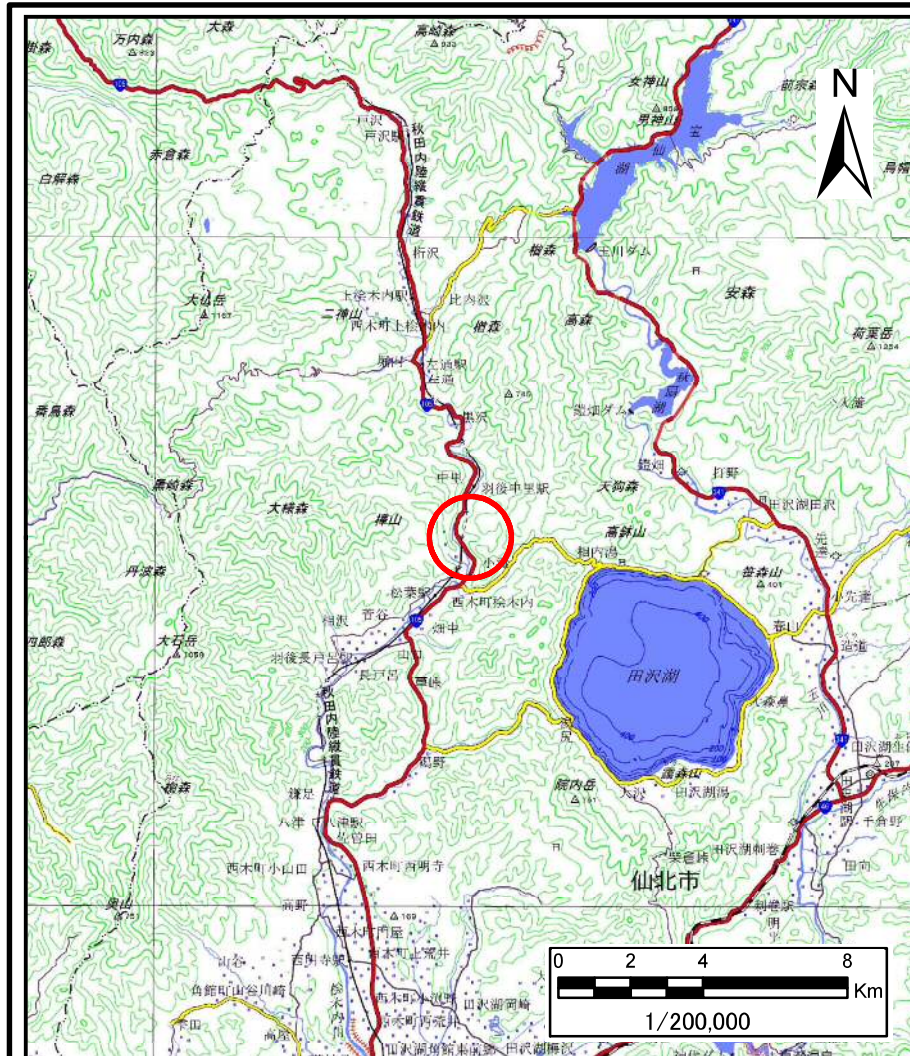
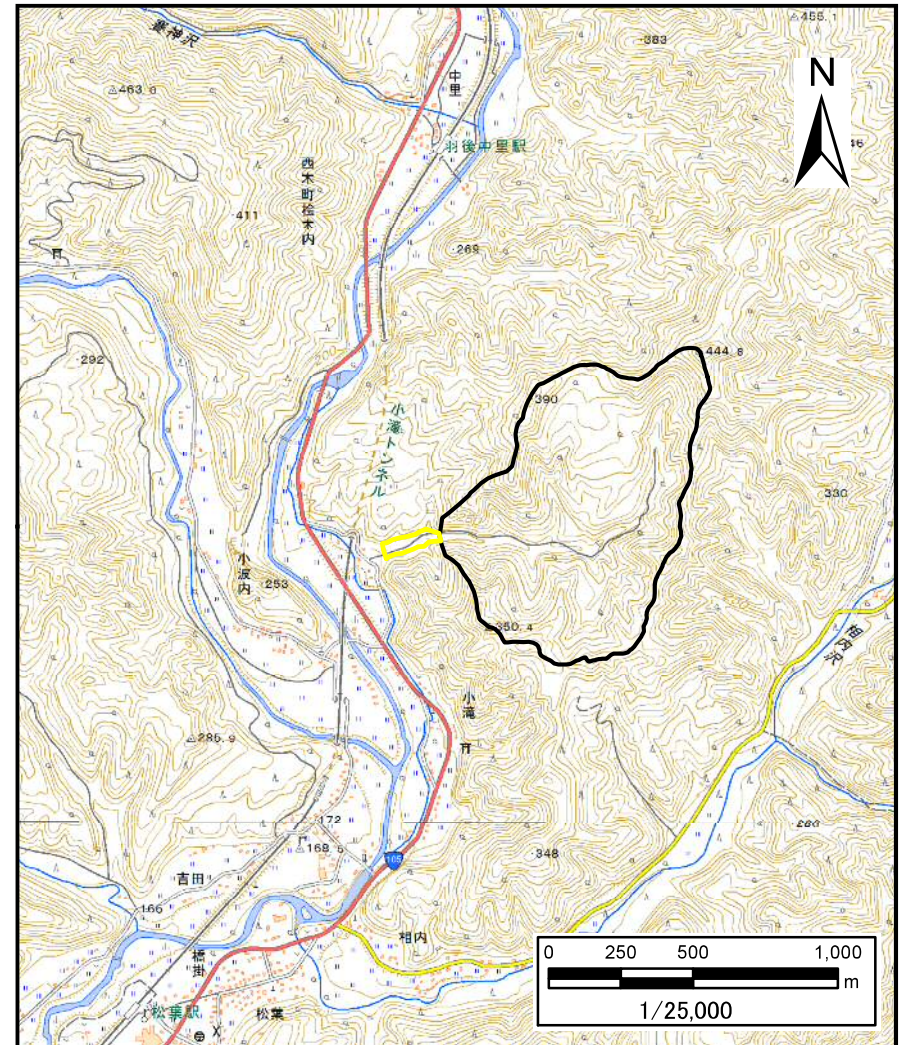


# 土砂災害警戒区域等の指定の公示に係る図書(その1)



(1/200,000)

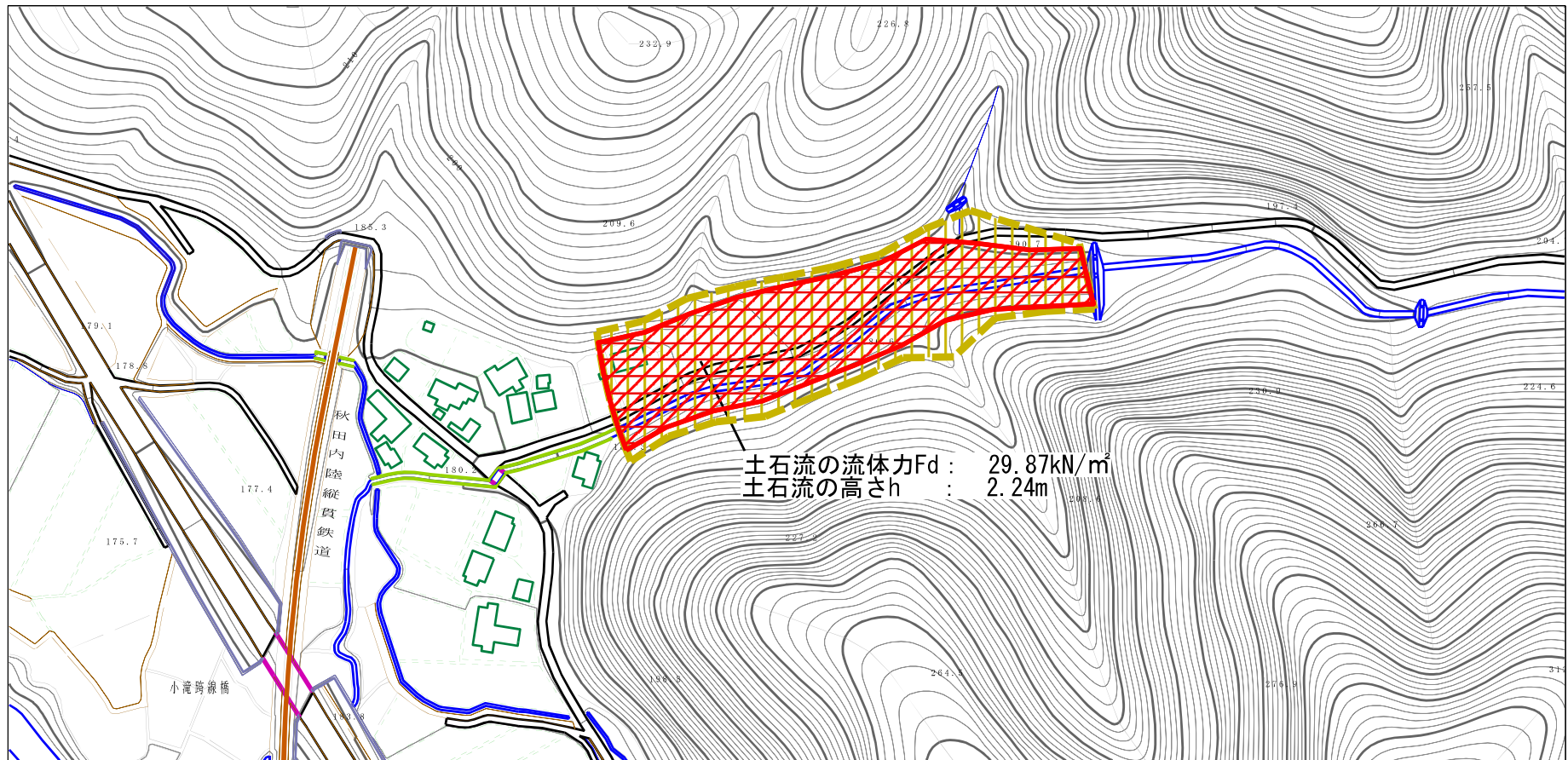


(1/25,000)

様式-1(土) 土砂災害警戒区域・土砂災害特別警戒区域 位置図	自然現象の種類	土石流
	溪流番号	430-I-014
	溪流名	水上沢
	所在地	秋田県仙北市西木町榎木内字小滝

この地図は、国土地理院長の承認を得て、同院発行の電子地形図25000及び電子地形図20万を複製したものである。(承認番号 平29情複、第542号)

# 土砂災害警戒区域等の指定の公示に係る図書（その2）

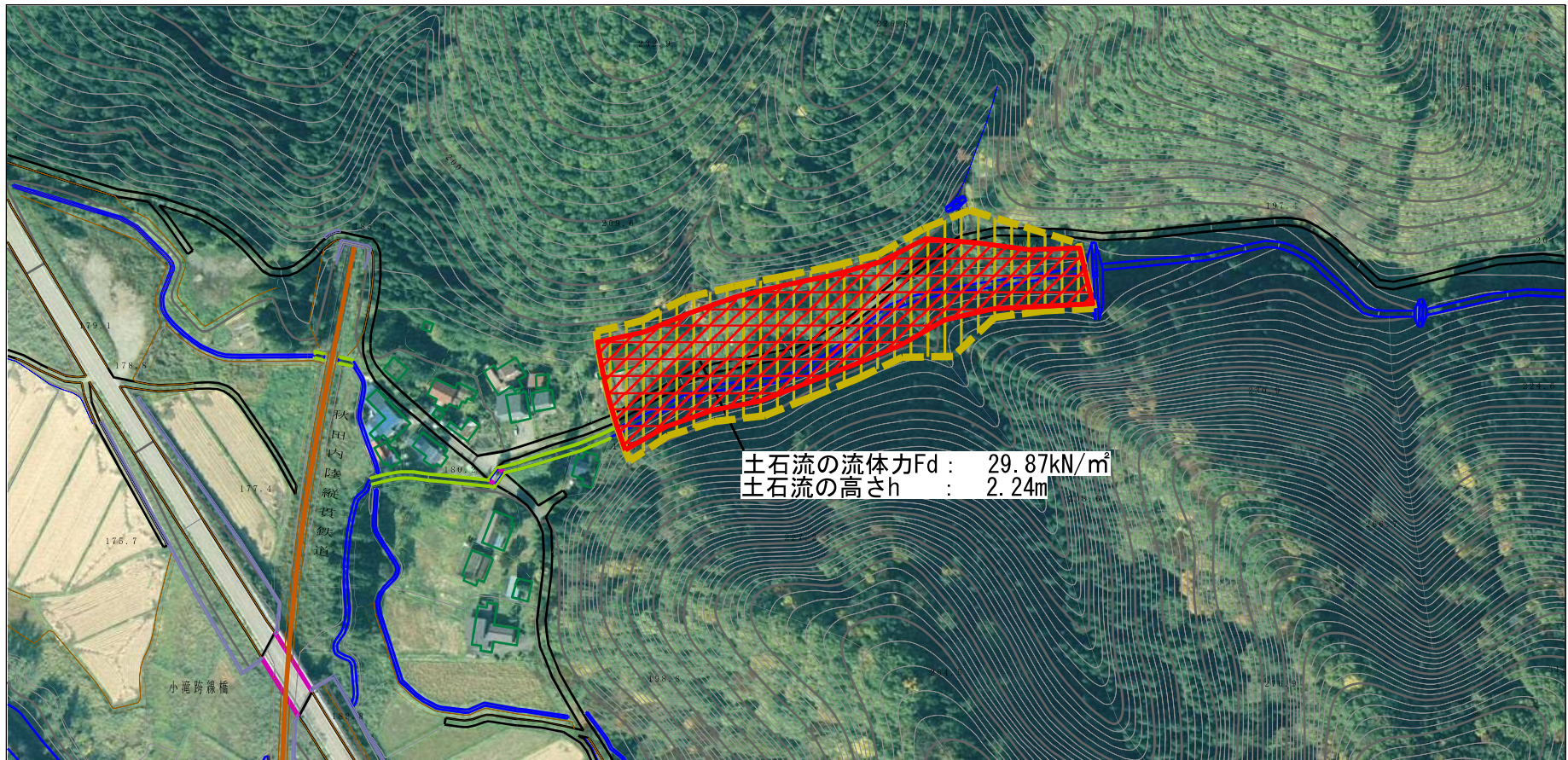


土石流の流体力 $F_d$  : 29.87kN/m<sup>2</sup>  
 土石流の高さ $h$  : 2.24m

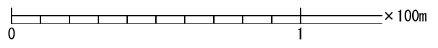


様式-2 (土) 土砂災害警戒区域・土砂災害特別警戒区域 区域図 (その1)	土砂災害防止法施行令第二条の基準に該当する区域		 縮尺 1:2,500	自然現象の種類	土石流	溪流番号	430-I-014
	土砂災害防止法施行令第三条の基準に該当する区域	土石流の高さが1mを超える場合、土石等の移動による力が50kN/m <sup>2</sup> を超える区域			告示番号	第178号	溪流名
		土石流の高さが1mを超える場合、土石等の移動による力が50kN/m <sup>2</sup> 以下の区域		告示年月日	平成30年3月20日	所在地	秋田県仙北市西木町 松木内字小滝
	それ以外の区域						

# 土砂災害警戒区域等の指定の公示に係る図書（その2）



土石流の流体力 $F_d$  : 29.87kN/m<sup>2</sup>  
 土石流の高さ $h$  : 2.24m



様式-2 (土) 土砂災害警戒区域・土砂災害特別警戒区域 区域図 (その2)	土砂災害防止法施行令第二条の基準に該当する区域		N 縮尺 1:2,500	自然現象の種類	土石流	溪流番号	430-I-014
	土砂災害防止法施行令第三条の基準に該当する区域			告示番号	第178号	溪流名	水上沢
	それ以外の区域			告示年月日	平成30年3月20日	所在地	秋田県仙北市西木町 松木内字小滝

