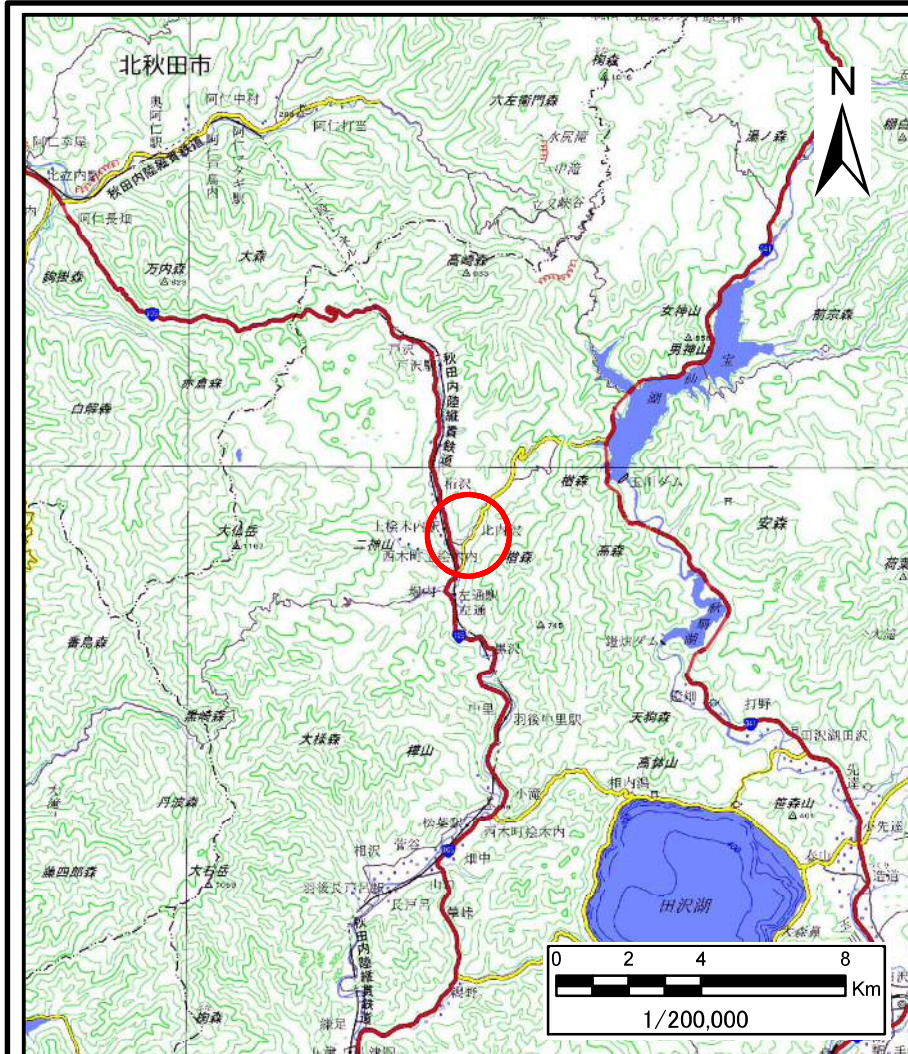
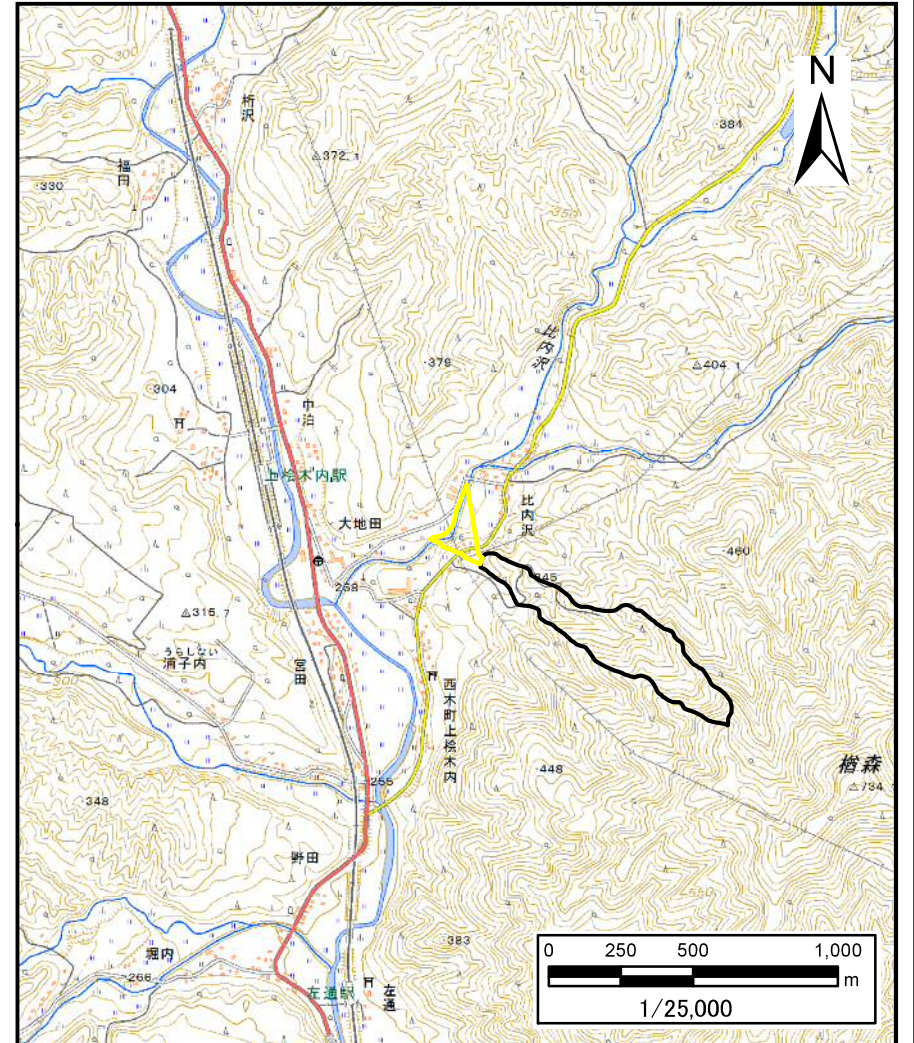


土砂災害警戒区域等の指定の公示に係る図書(その1)



(1/200,000)

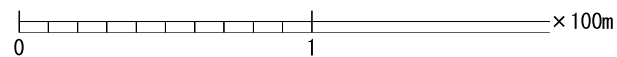
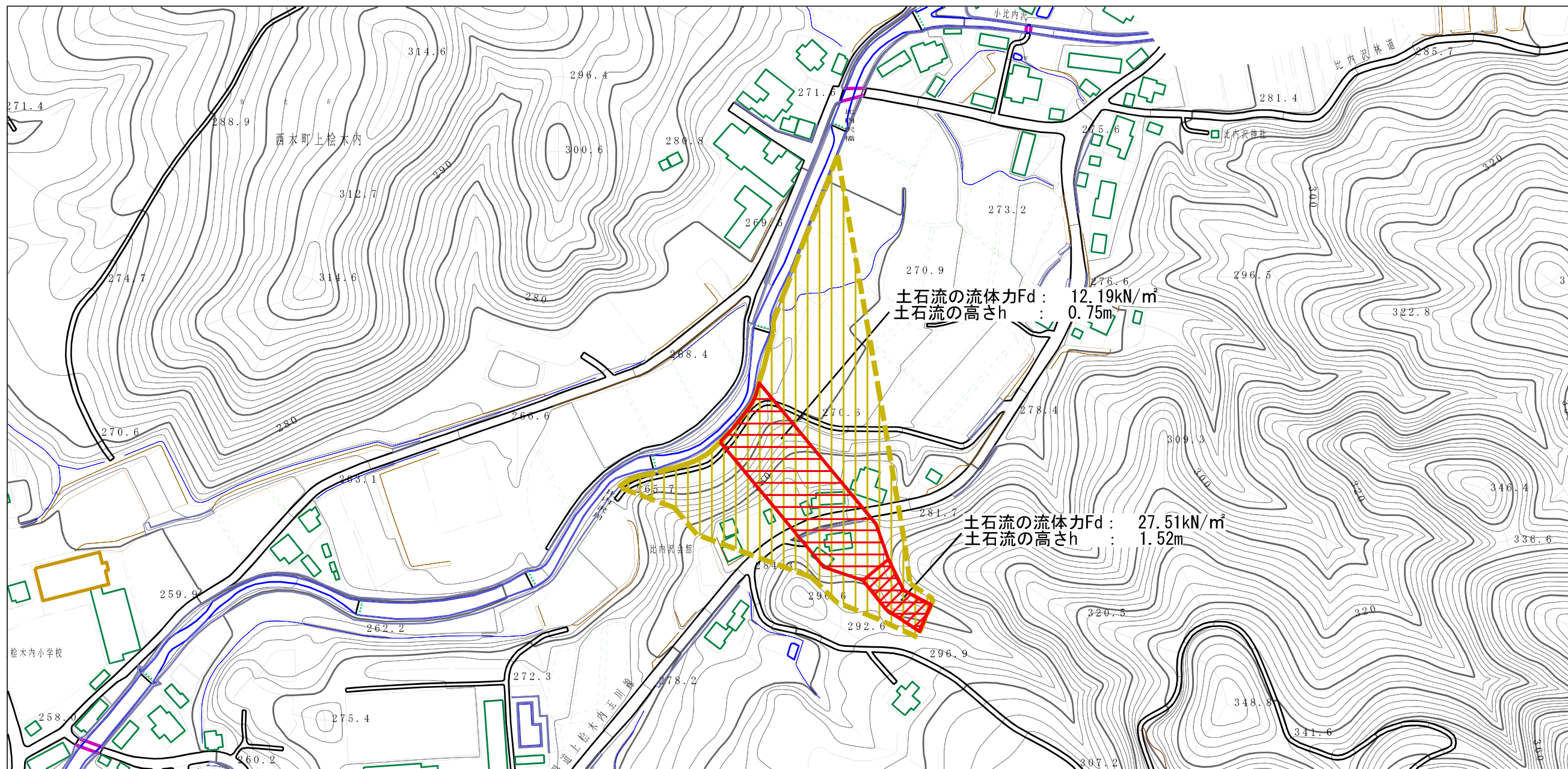


(1/25,000)

様式-1(土) 土砂災害警戒区域・土砂災害特別警戒区域 位置図	自然現象の種類	土石流
	溪流番号	430-II-016-1
	溪流名	比内沢沢2-1
	所在地	秋田県仙北市西木町上桧木内字比内沢及び大森

この地図は、国土地理院長の承認を得て、同院発行の電子地形図25000及び電子地形図20万を複製したものである。(承認番号 平29情複、第542号)

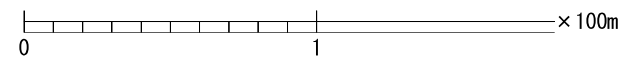
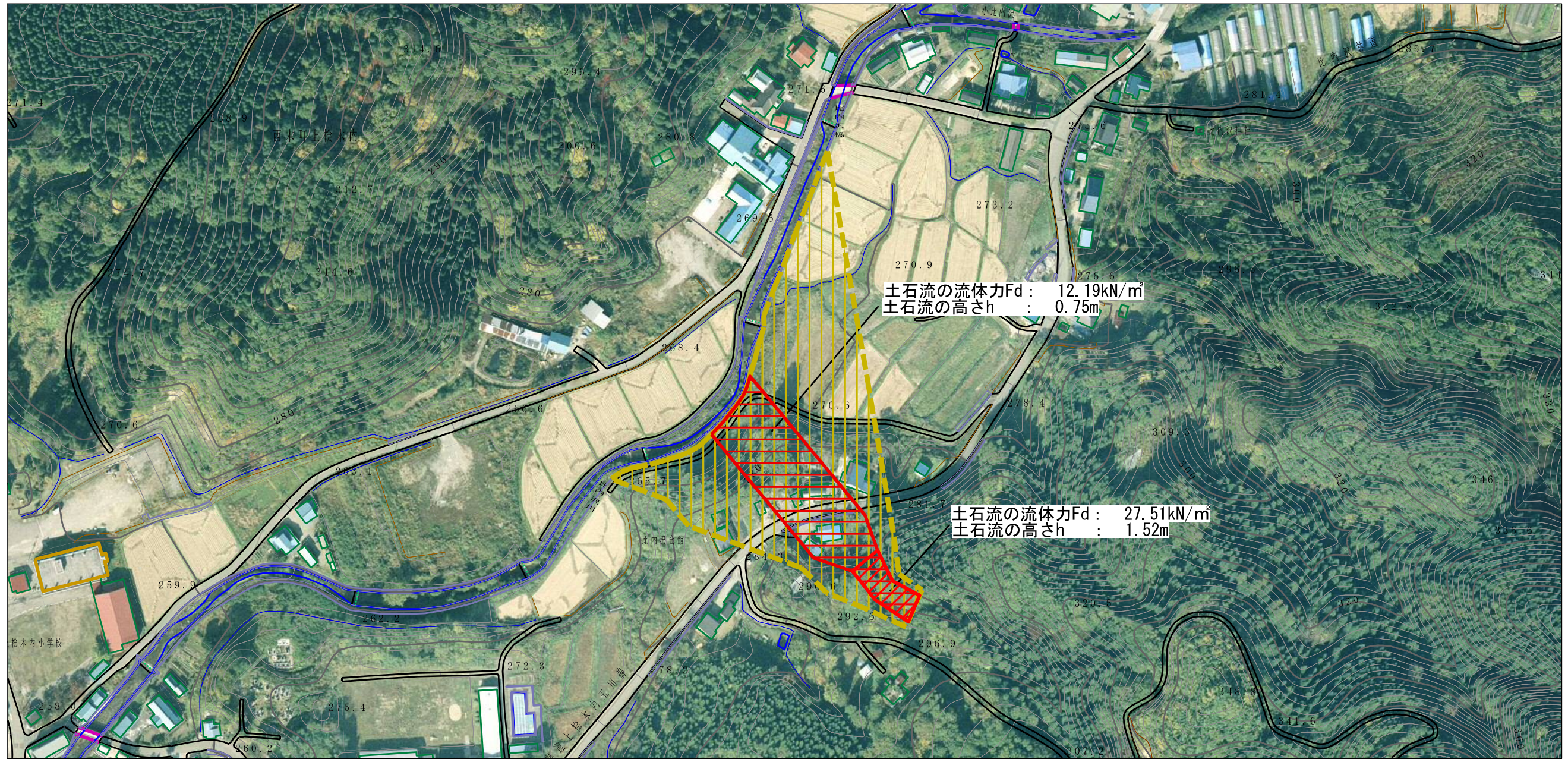
土砂災害警戒区域等の指定の公示に係る図書（その2）



様式-2 (土) 土砂災害警戒区域・土砂災害特別警戒区域 区域図 (その1)	土砂災害防止法施行令第二条の基準に該当する区域		自然現象 の種類 土石流	溪流番号	430-II-016-1	
	土砂災害防止法施行令第三条の基準に該当する区域			告示番号	第178号	溪流名
	それ以外の区域		告示年月日	平成30年3月20日	所在地	秋田県仙北市西木町 上桧木内字比内沢及び大森

縮尺
1:2,500

土砂災害警戒区域等の指定の公示に係る図書（その2）



様式-2 (土) 土砂災害警戒区域・土砂災害特別警戒区域 区域図 (その2)	土砂災害防止法施行令第二条の基準に該当する区域		自然現象 の種類 土石流	溪流番号	430-II-016-1	
	土砂災害防止法施行令第三条の基準に該当する区域			告示番号	第178号	溪流名
	それ以外の区域		告示年月日	平成30年3月20日	所在地	秋田県仙北市西木町 上桧木内字比内沢及び大森

縮尺
1:2,500

