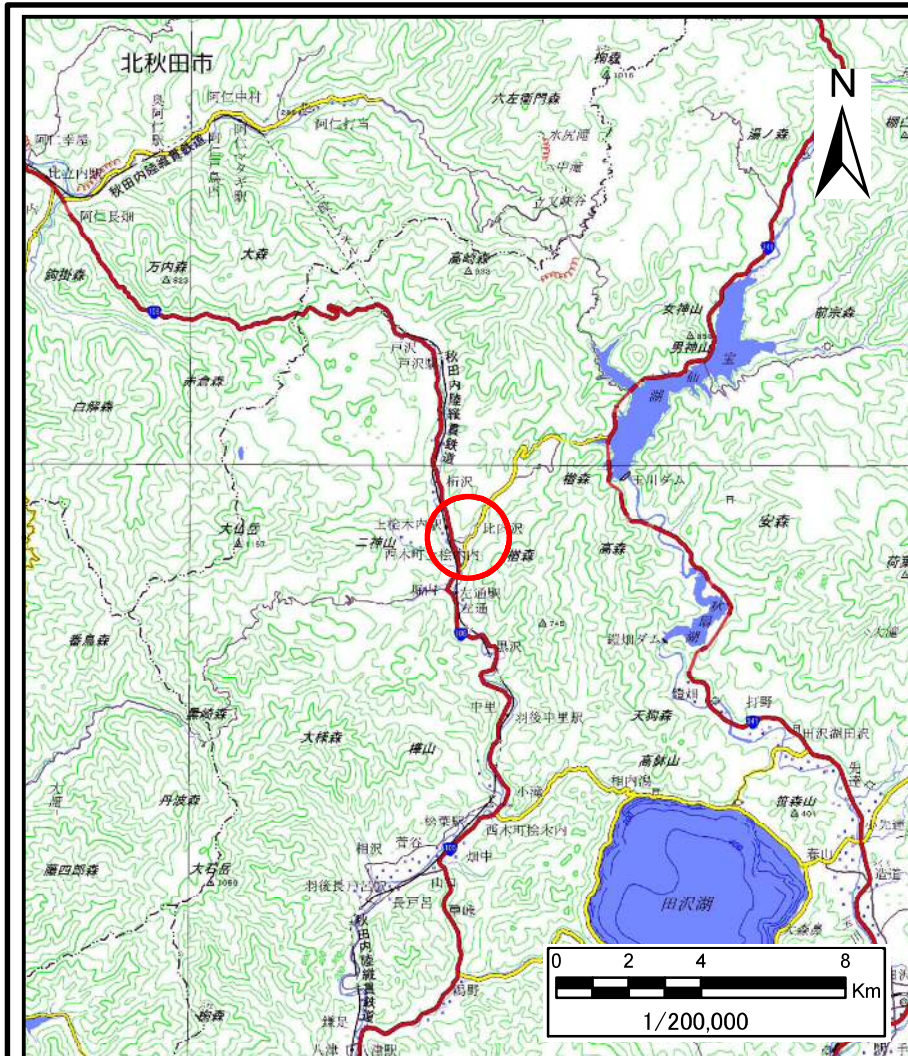
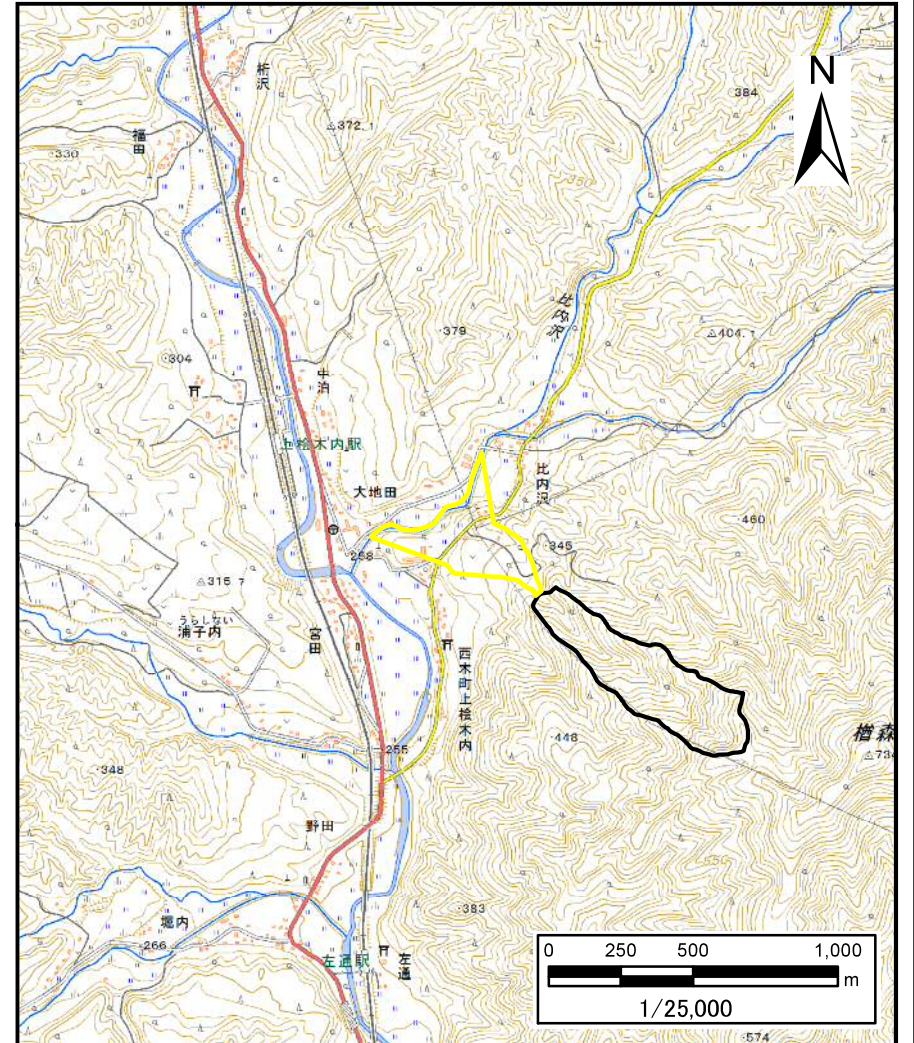


# 土砂災害警戒区域等の指定の公示に係る図書(その1)



(1/200,000)



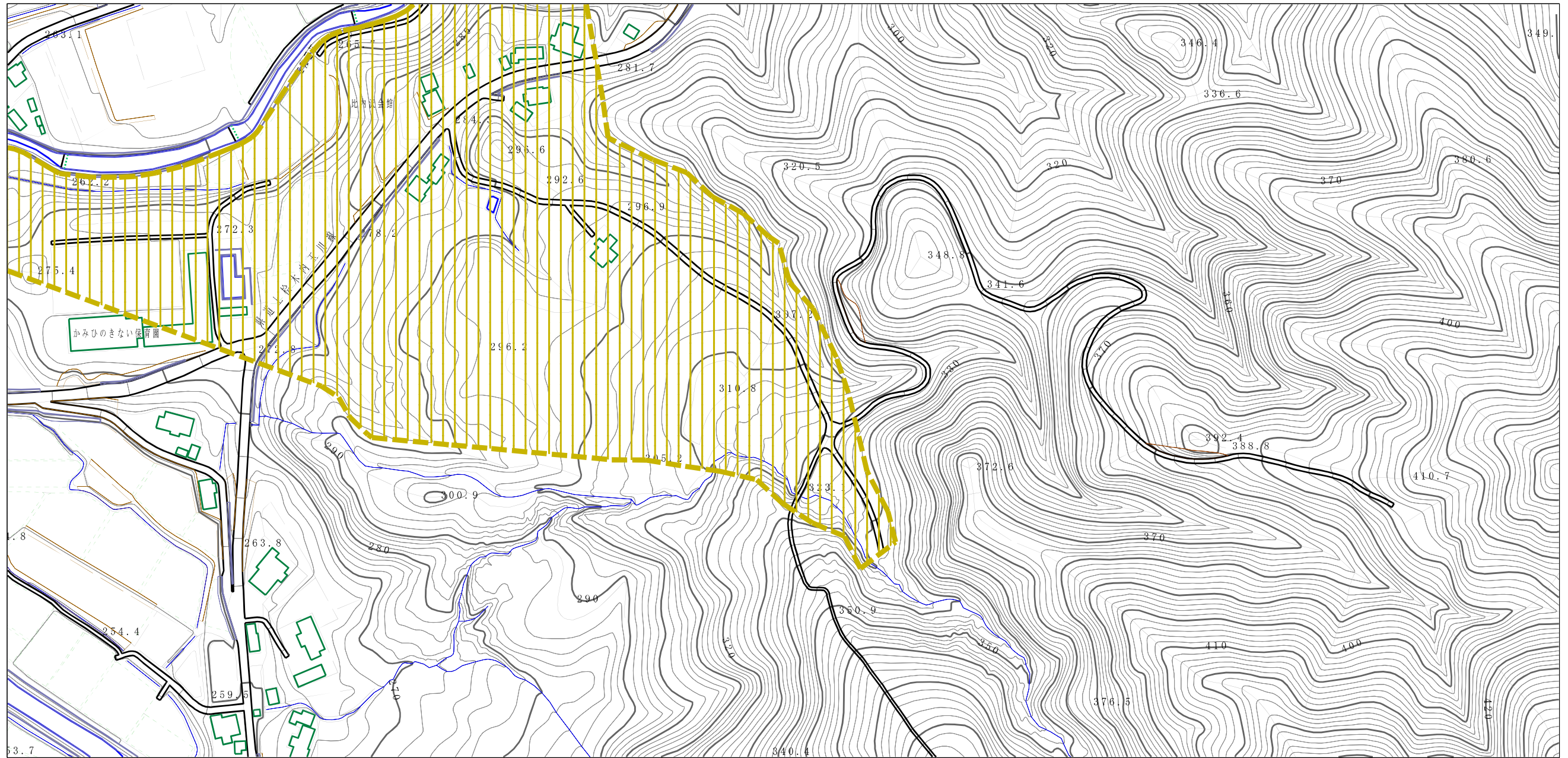
(1/25,000)

様式-1(土) 土砂災害警戒区域・土砂災害特別警戒区域 位置図	自然現象の種類	土石流
	溪流番号	430-II-016-2
	溪流名	比内沢沢2-2
	所在地	秋田県仙北市西木町上桧木内字比内沢, 大地田, 大森及び横枕

この地図は、国土地理院長の承認を得て、同院発行の電子地形図25000及び電子地形図20万を複製したものである。(承認番号 平29情複、第542号)



土砂災害警戒区域の指定の公示に係る図書（その2）



0 1 × 100m

様式-2（土）  
土砂災害警戒区域 区域図（その1）

土砂災害防止法施行令第2条の基準に該当する区域

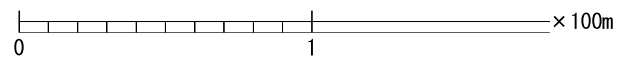
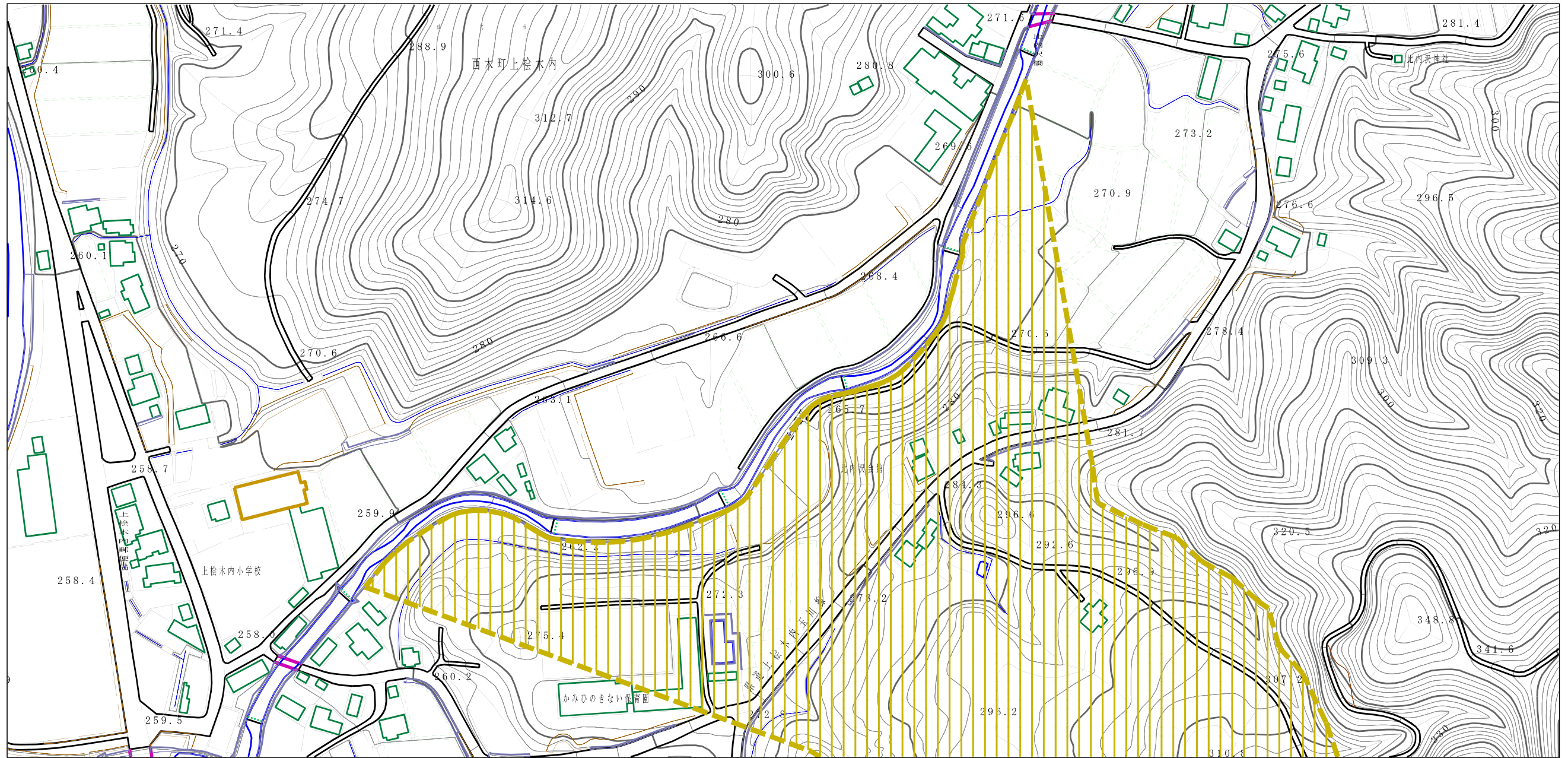


縮尺  
1:2,500

自然現象の種類	土石流	溪流番号	430-II-016-2
告示番号	第178号	溪流名	比内沢沢2-2
告示年月日	平成30年3月20日	所在地	秋田県仙北市西木町上桧木内 字比内沢、大地田、大森及び横枕



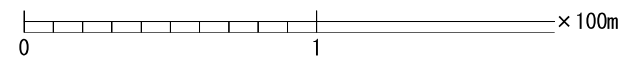
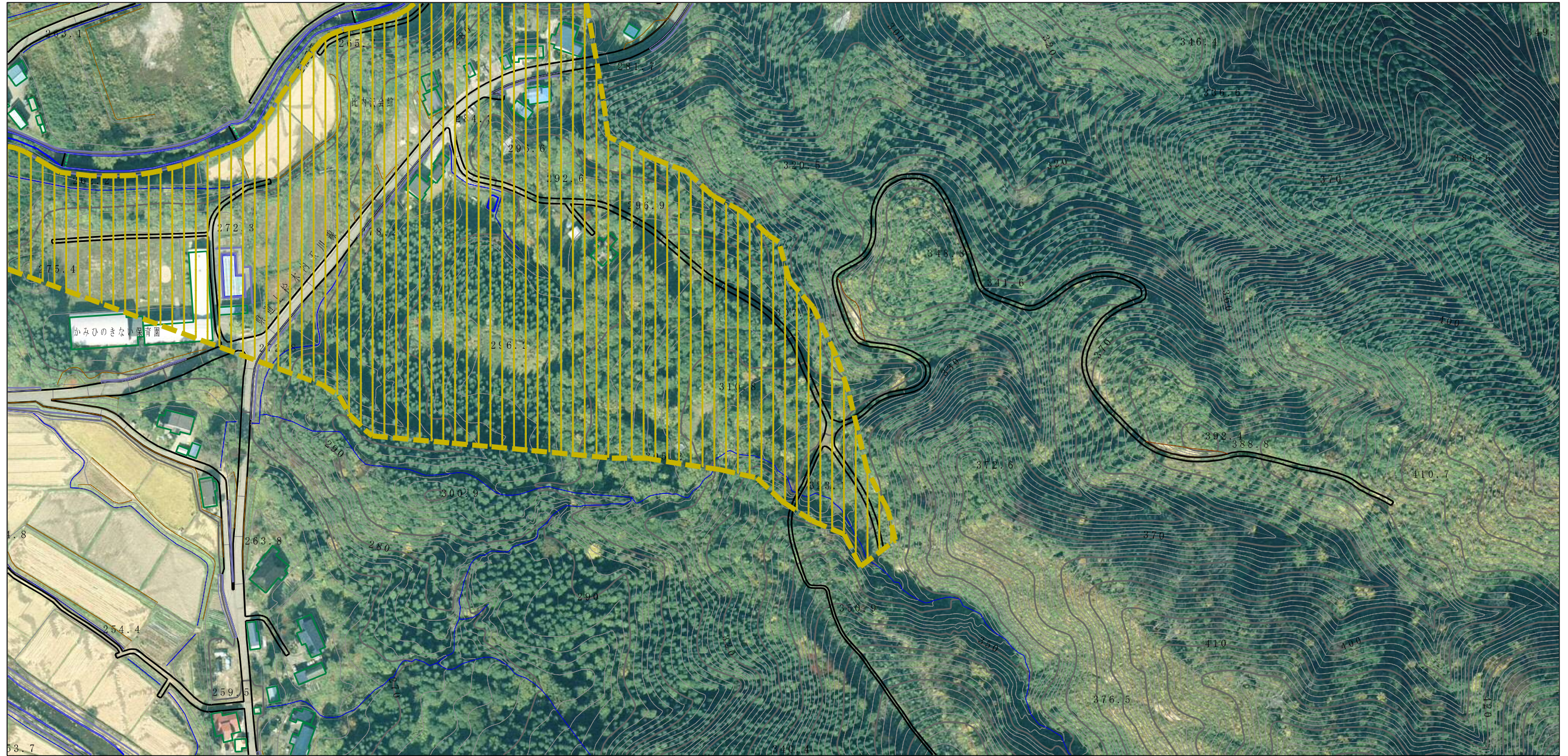
# 土砂災害警戒区域の指定の公示に係る図書（その2）



様式-2 (土) 土砂災害警戒区域 区域図 (その1)	土砂災害防止法施行令第2条の基準に該当する区域		N 縮尺 1:2,500	自然現象の種類 土石流	溪流番号 430-II-016-2
				告示番号 第178号	溪流名 比内沢沢2-2
				告示年月日 平成30年3月20日	所在地 秋田県仙北市西木町上桧木内 字比内沢、大地田、大森及び横枕



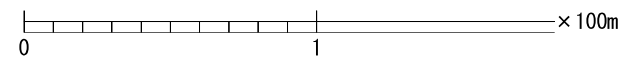
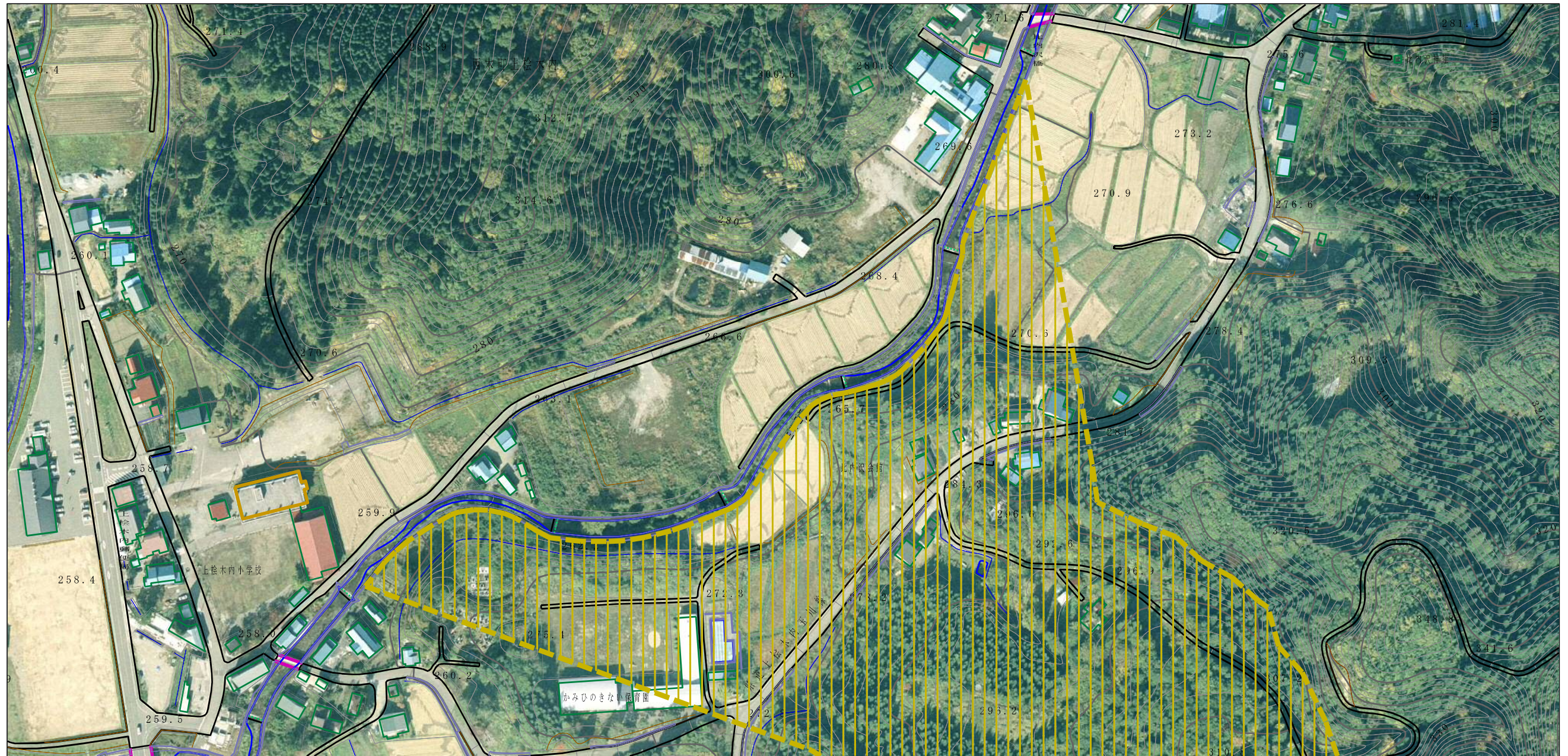
土砂災害警戒区域の指定の公示に係る図書（その2）



様式-2 (土) 土砂災害警戒区域 区域図 (その2)	土砂災害防止法施行令第二条の基準に該当する区域		自然現象の種類	土石流	溪流番号	430-II-016-2
			告示番号	第178号	溪流名	比内沢沢2-2
			告示年月日	平成30年3月20日	所在地	秋田県仙北市西木町上桧木内 字比内沢、大地田、大森及び横枕



土砂災害警戒区域の指定の公示に係る図書（その2）



様式-2 (土)  
土砂災害警戒区域 区域図 (その2)

土砂災害防止法施行令第二条の基準に該当する区域



縮尺  
1:2,500

自然現象の種類	土石流	溪流番号	430-II-016-2
告示番号	第178号	溪流名	比内沢沢2-2
告示年月日	平成30年3月20日	所在地	秋田県仙北市西木町上徳木内 字比内沢、大地田、大森及び横枕



