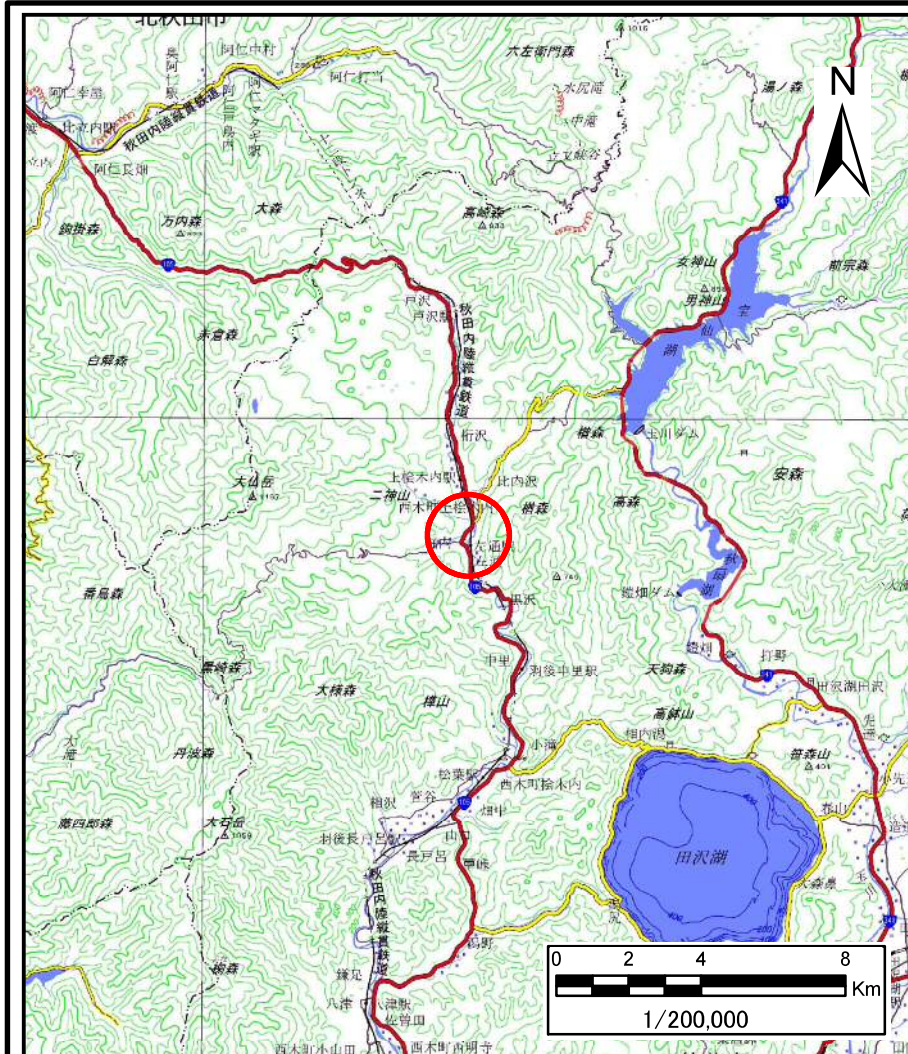
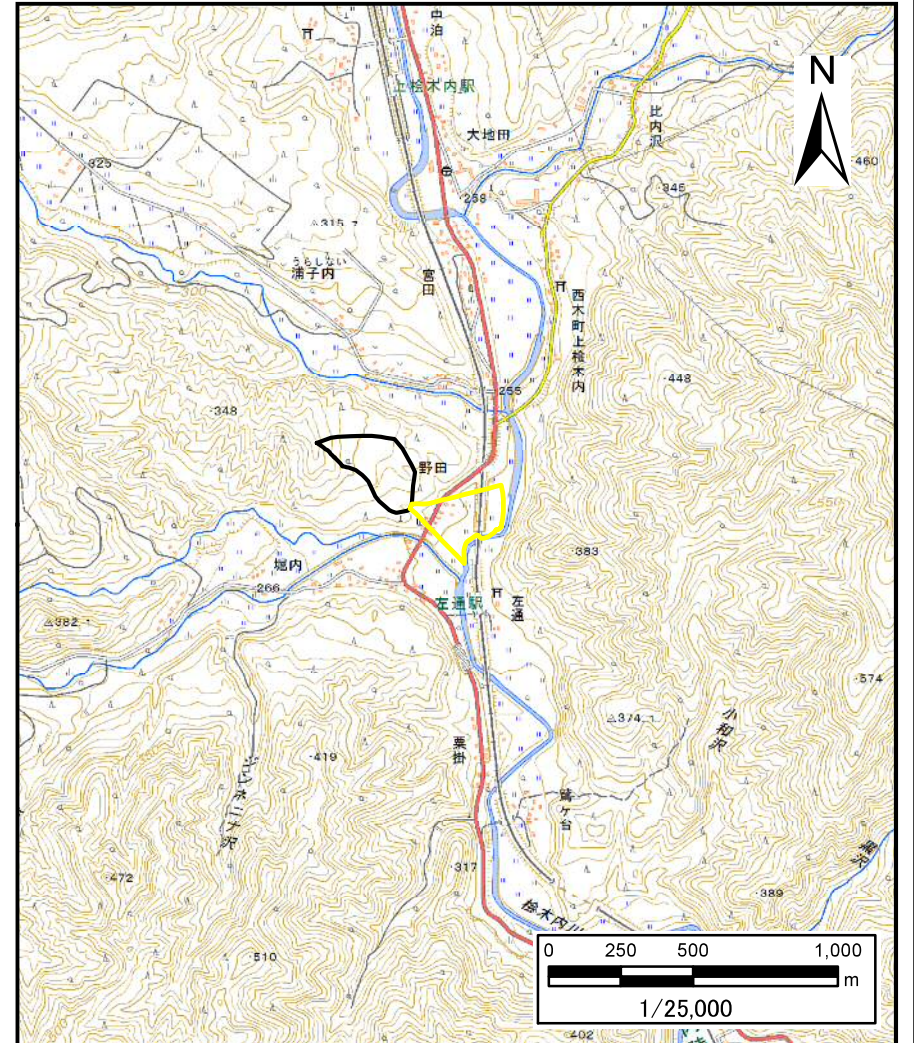


土砂災害警戒区域等の指定の公示に係る図書(その1)



(1/200,000)

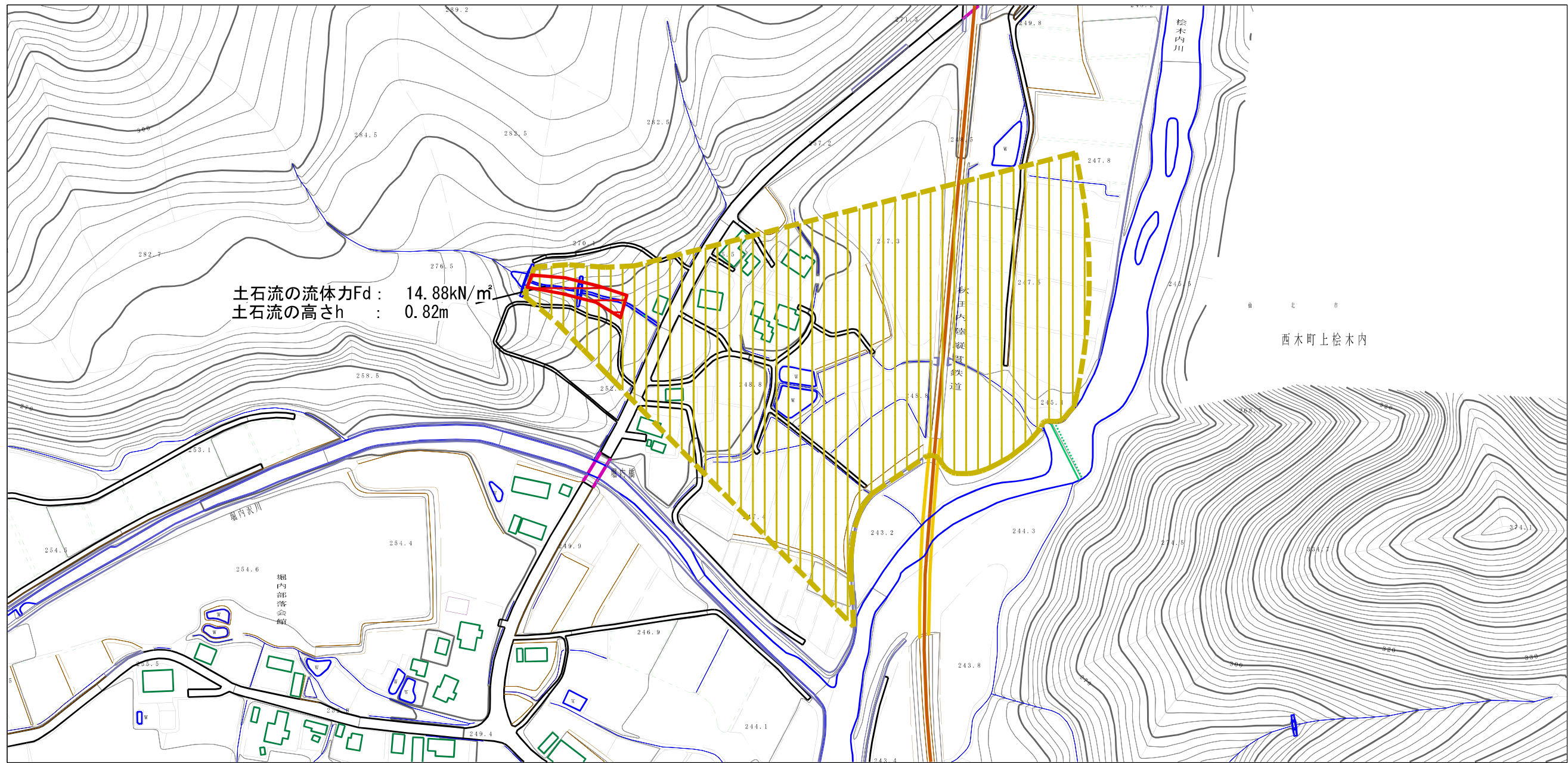


(1/25,000)

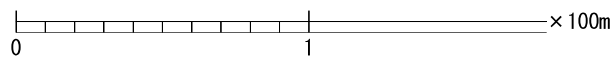
様式-1(土) 土砂災害警戒区域・土砂災害特別警戒区域 位置図	自然現象の種類	土石流
	溪流番号	430-II-020
	溪流名	野田沢2
	所在地	秋田県仙北市西木町上桧木内字野田

この地図は、国土地理院長の承認を得て、同院発行の電子地形図25000及び電子地形図20万を複製したものである。(承認番号 平29情複、第542号)

土砂災害警戒区域等の指定の公示に係る図書（その2）

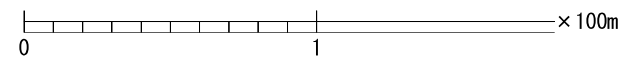
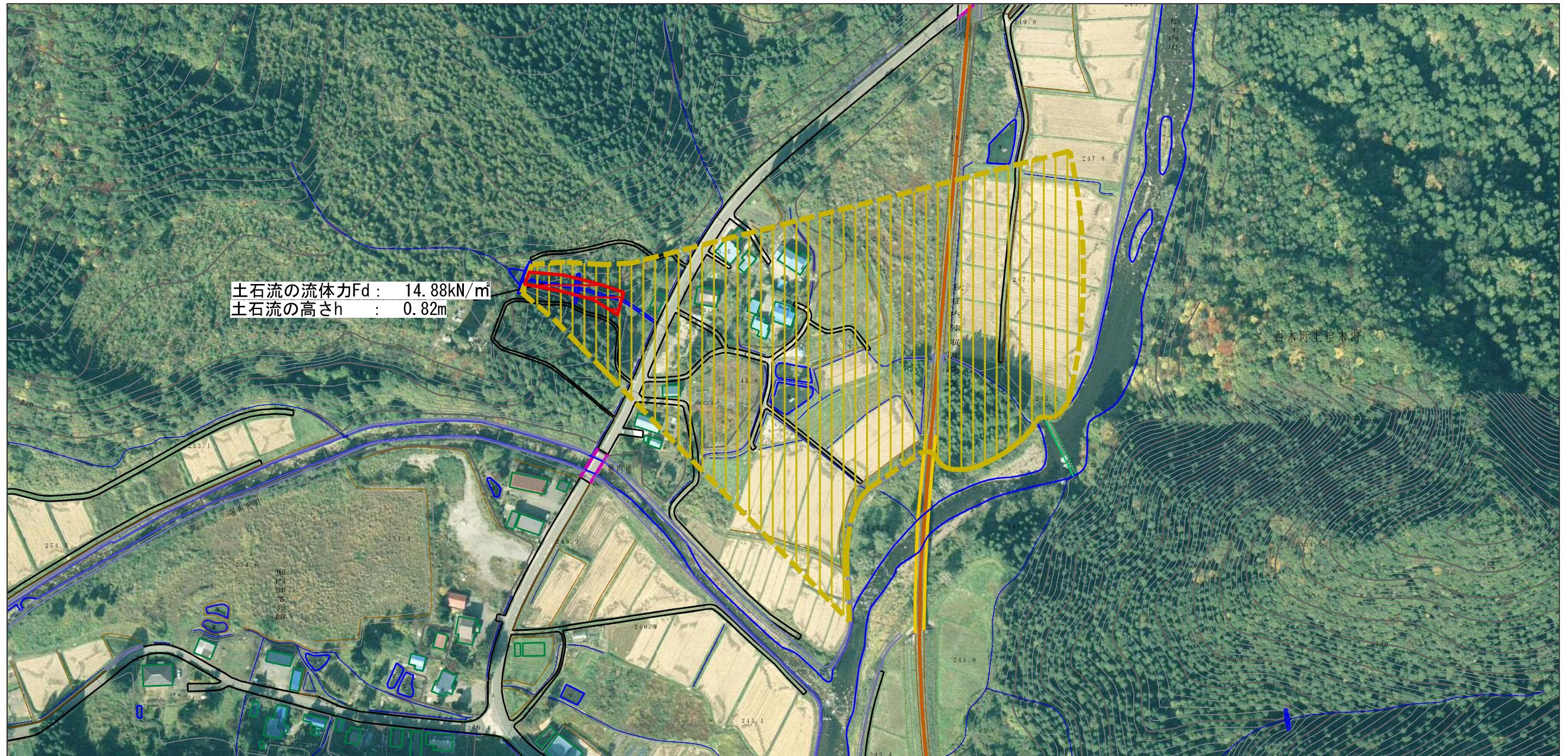


土石流の流体力 F_d : 14.88kN/m²
 土石流の高さ h : 0.82m



様式-2 (土) 土砂災害警戒区域・土砂災害特別警戒区域 区域図 (その1)	土砂災害防止法施行令第二条の基準に該当する区域		N 縮尺 1:2,500	自然現象 の種類	土石流	溪流番号 430-II-020
	土砂災害防止法施行令第三条の基準に該当する区域			告示番号	第178号	溪流名 野田沢2
	それ以外の区域			告示年月日	平成30年3月20日	所在地 秋田県仙北市西木町 上榎木内字野田

土石災害警戒区域等の指定の公示に係る図書（その2）



様式-2（土）
土石災害警戒区域・土石災害特別警戒区域
区域図（その2）

土石災害防止法施行令第二条の基準に該当する区域	
土石災害防止法施行令第三条の基準に該当する区域	
それ以外の区域	

縮尺
1:2,500

自然現象の種類	土石流	溪流番号	430-II-020
告示番号	第178号	溪流名	野田沢2
告示年月日	平成30年3月20日	所在地	秋田県仙北市西木町 上檜木内字野田

