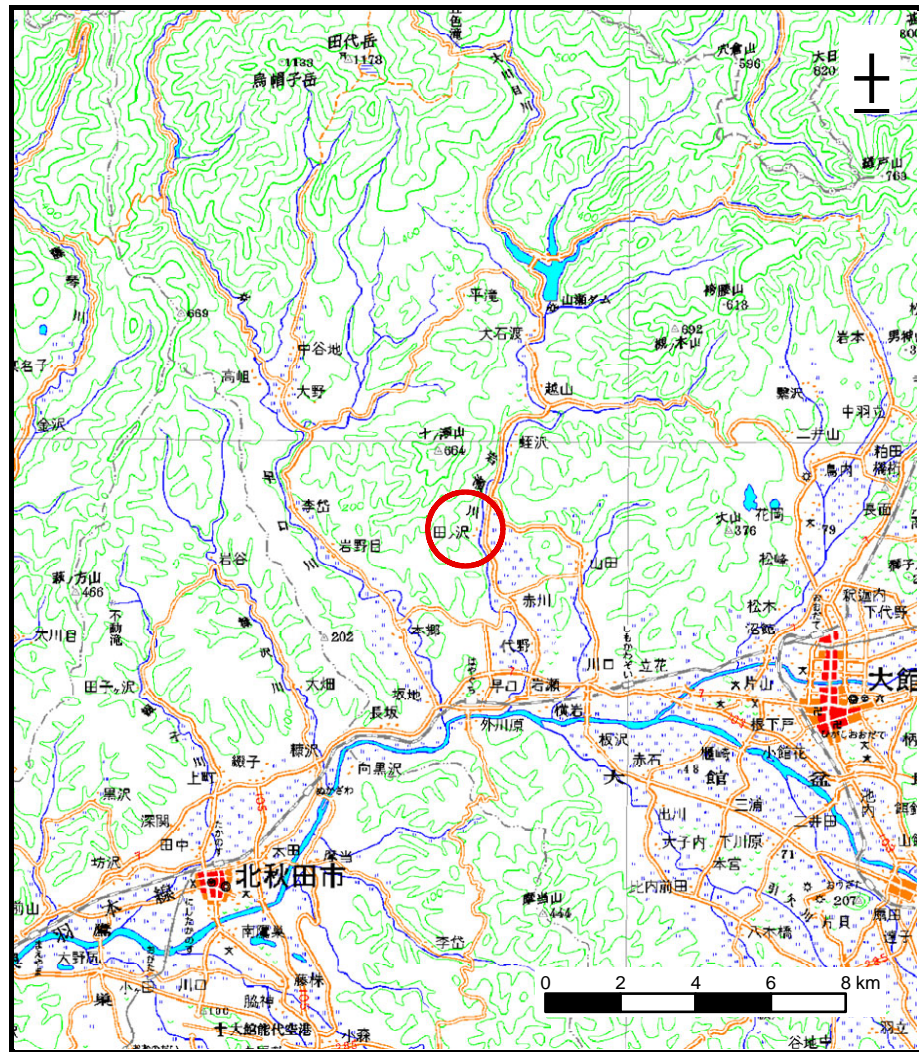
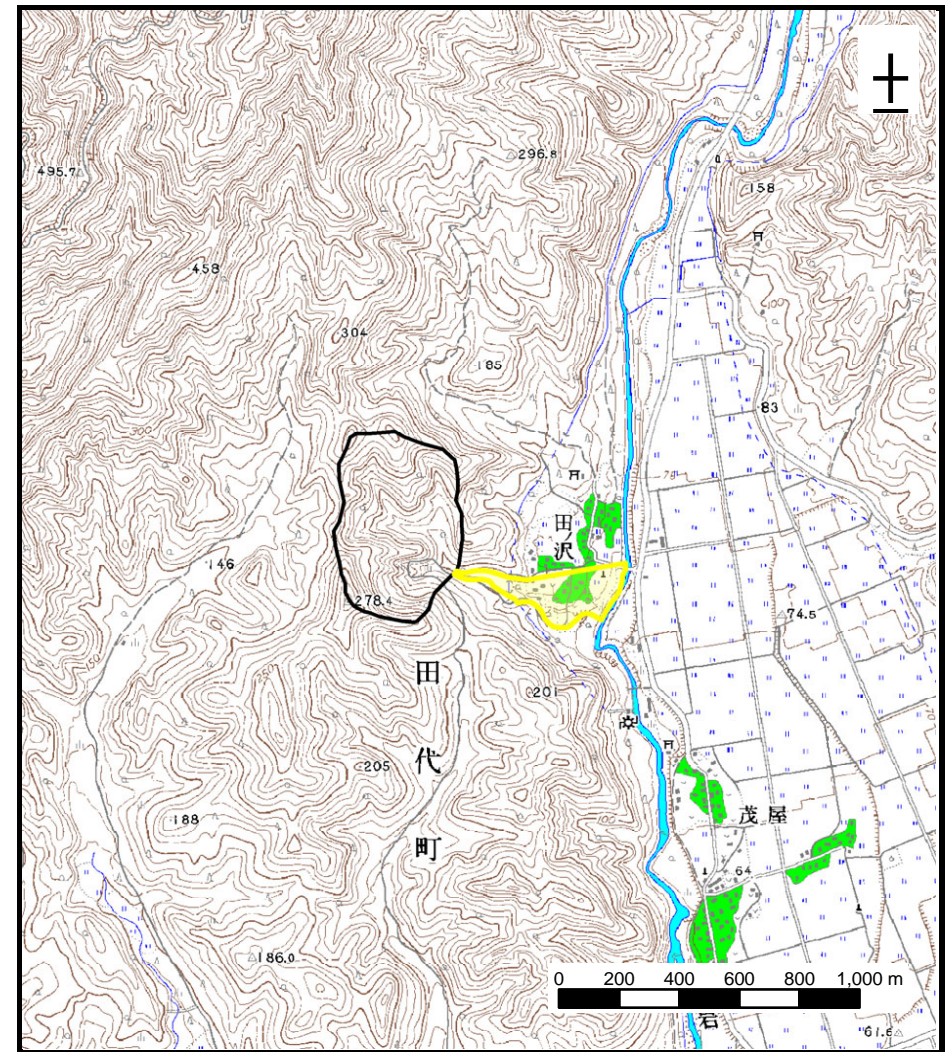


土砂災害警戒区域等の指定の公示に係る図書（その1）



(1/200,000)

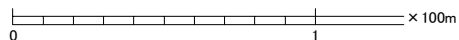
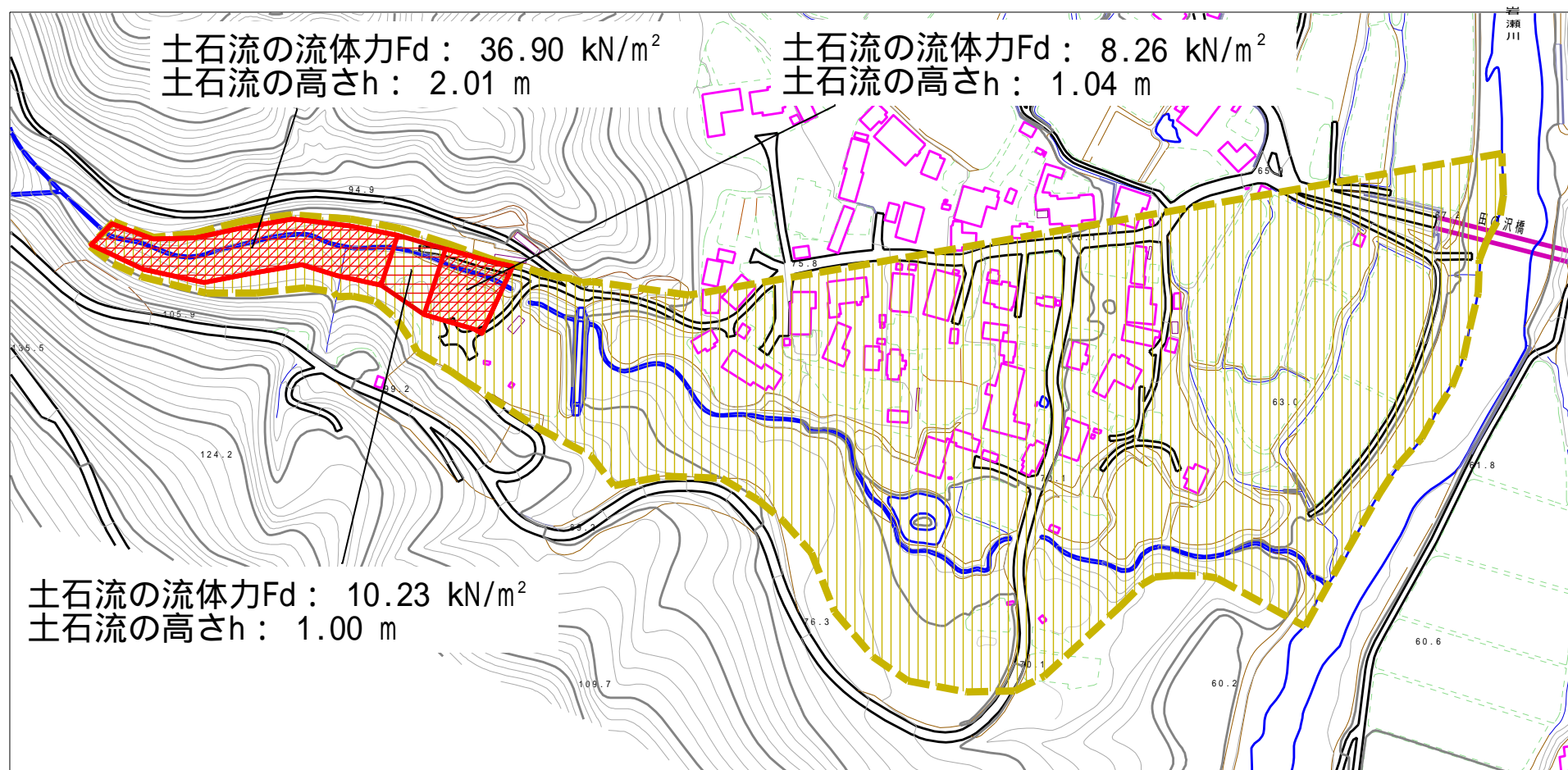


(1/25,000)

様式 - 1(土)
土砂災害警戒区域・土砂災害特別警戒区域 位置図

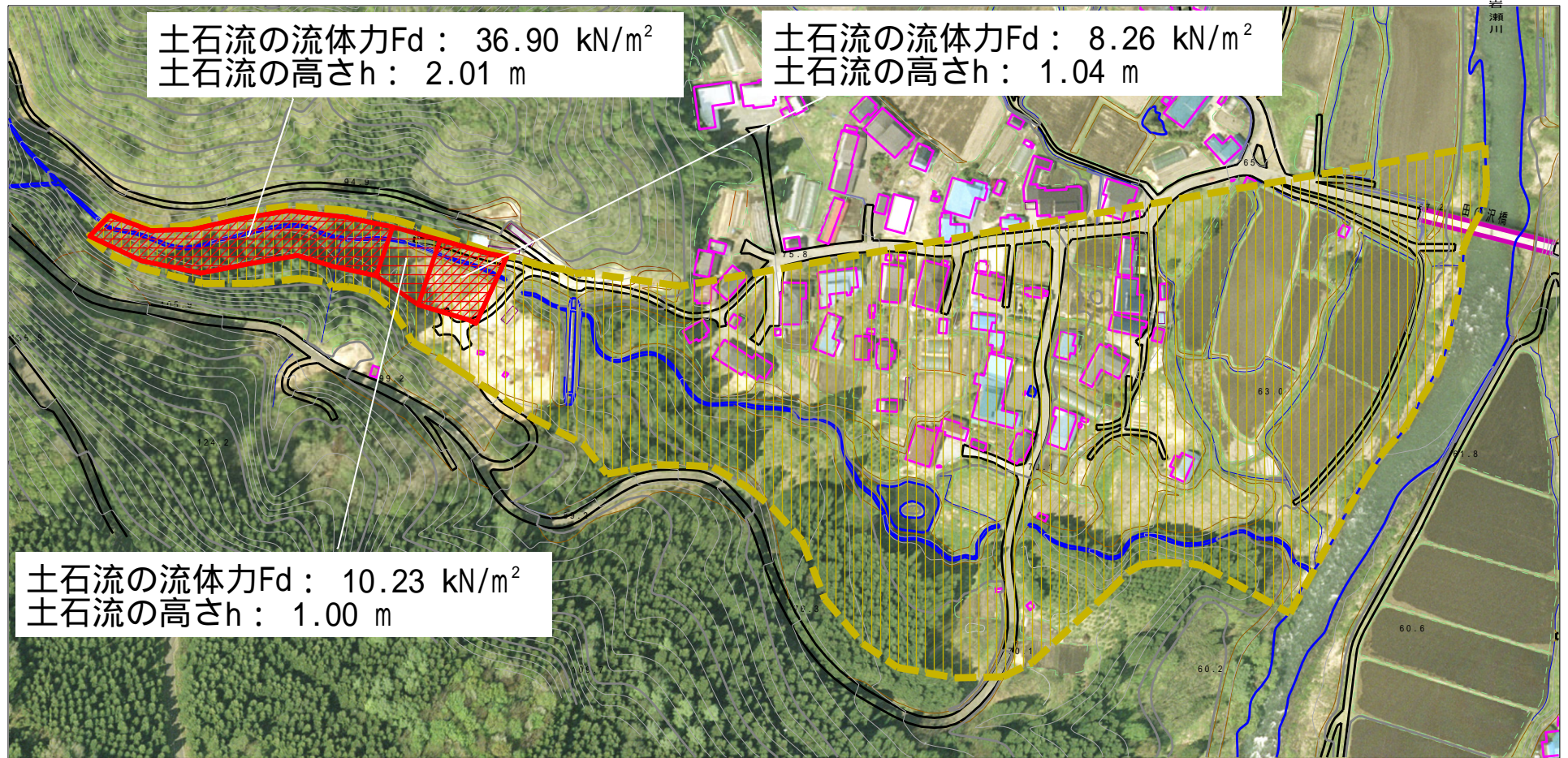
| | |
|---------|------------|
| 自然現象の種類 | 土石流 |
| 溪流番号 | 325- -007 |
| 溪流名 | 田の沢 |
| 所在地 | 秋田県 大館市 岩瀬 |

土砂災害警戒区域等の指定の公示に係る図書（その2）



| | | | | | |
|---------------------------------|---|--|------------------------|---------------------|-------------------|
| 様式-2(土) 土砂災害警戒区域・土砂災害特別警戒区域図 | 土砂災害防止法施行令第二条の基準に該当する区域 (土砂災害警戒区域) | | N 縮尺 1:2,500 | 自然現象 の種類 土石流 | 溪流番号 325-I-007 |
| | 土砂災害防止法施行令第三条の基準に該当する区域 (土砂災害特別警戒区域) | | | 告示番号 第149号 | 溪流名 田の沢 |
| | その他の区域 | | | 告示年月日 平成20年3月28日 | 所在地 秋田県 大館市 岩瀬 |

参考資料（その3）



| | | | | | | | |
|------|---|---|--------------------|-------------|------------|------|------------|
| 参考資料 | 土砂災害防止法施行令第二条の基準に該当する区域 (土砂災害警戒区域) |  | N 縮尺 1:2,500 | 自然現象 の種類 | 土石流 | 溪流番号 | 325-I-007 |
| | 土砂災害防止法施行令第三条の基準に該当する区域 (土砂災害特別警戒区域) |  | | 告示番号 | 第149号 | 溪流名 | 田の沢 |
| | その他の区域 |  | | 告示年月日 | 平成20年3月28日 | 所在地 | 秋田県 大館市 岩瀬 |