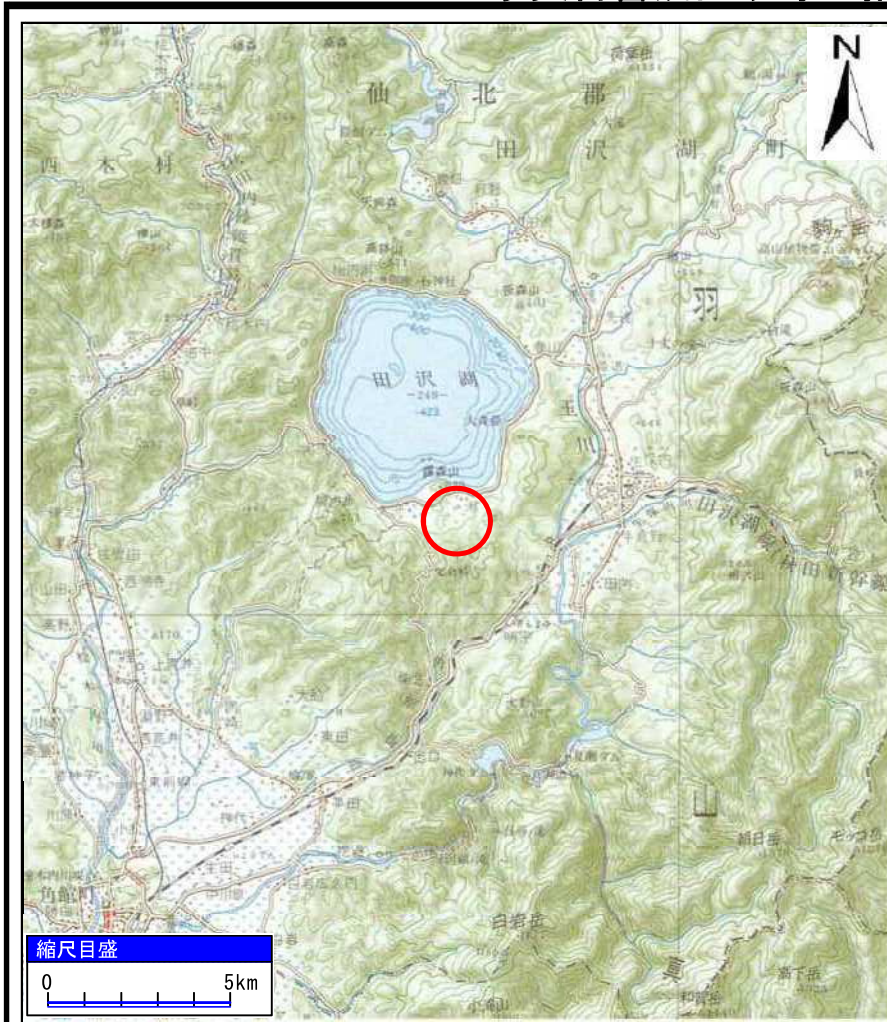
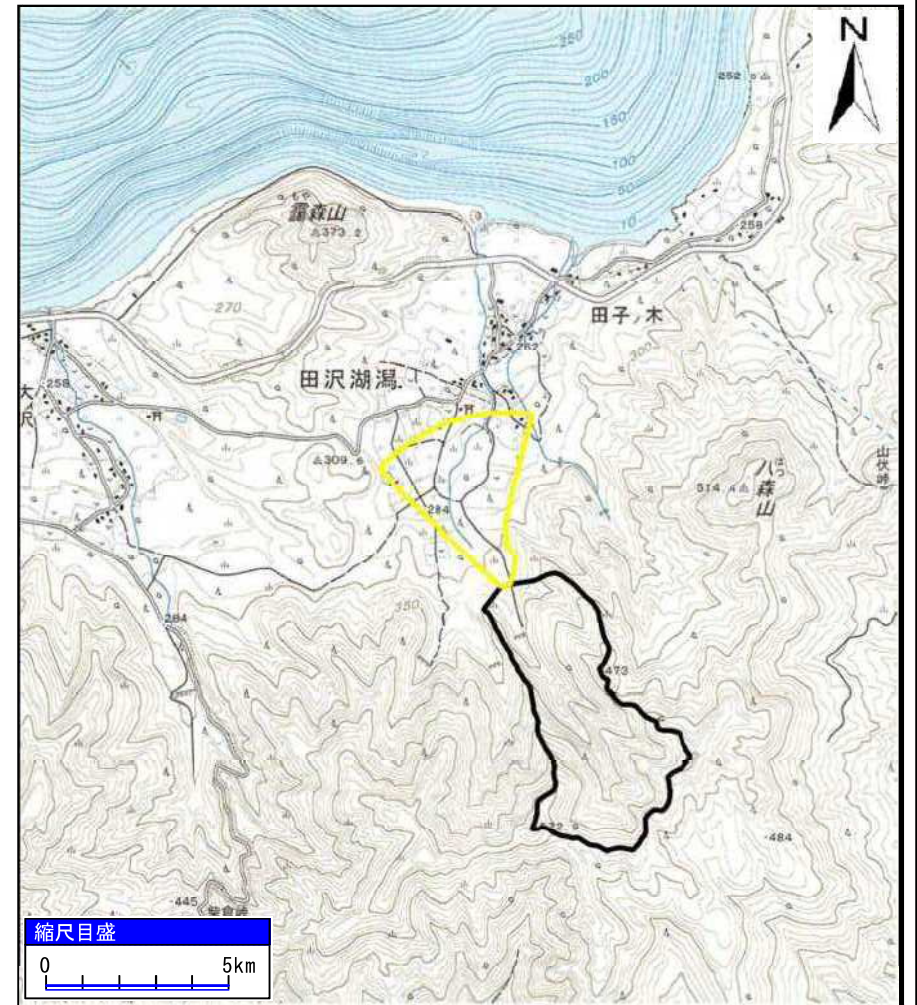


土砂災害警戒区域等の指定の公示に係る図書（その1）



(1/200,000)



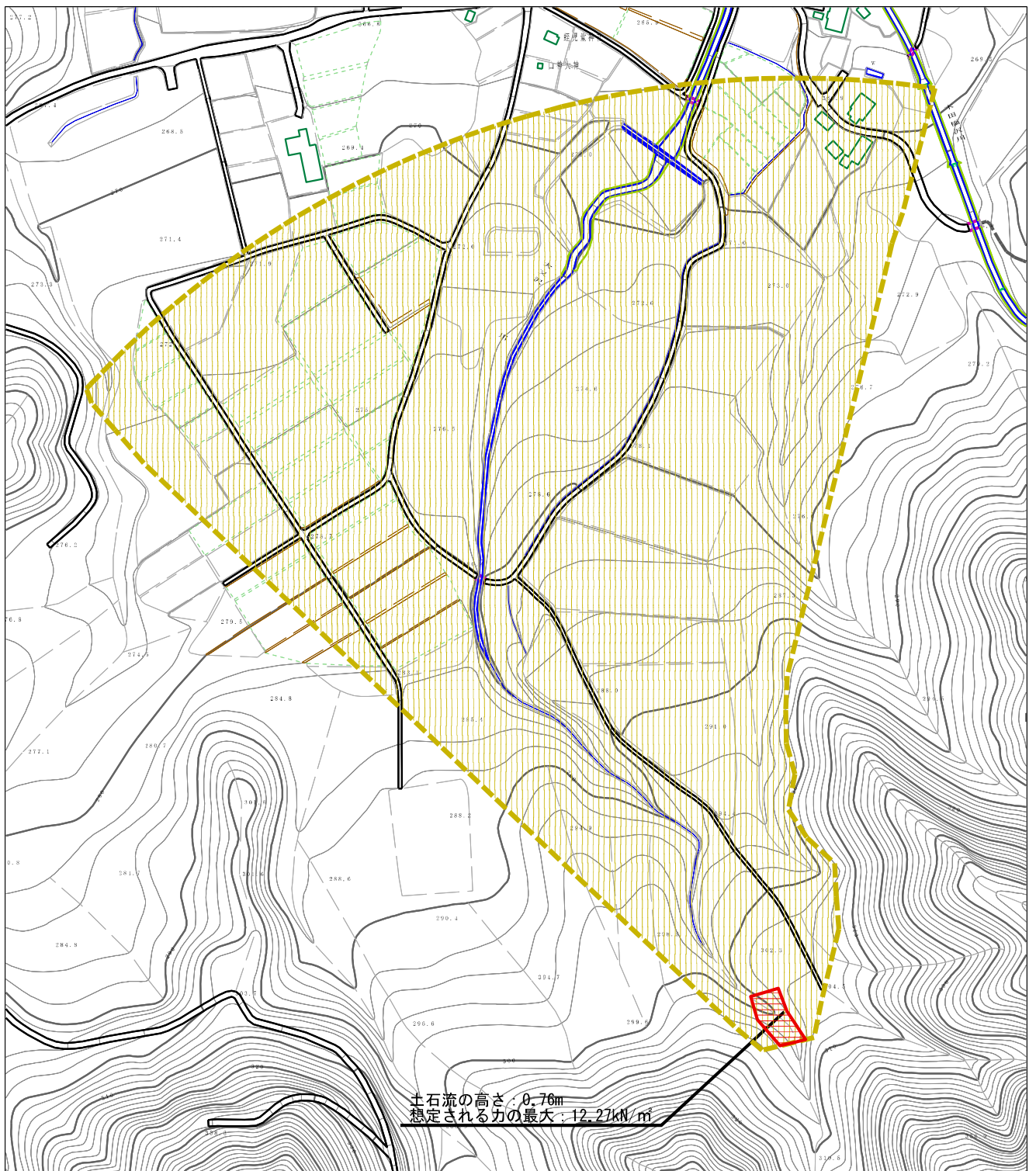
(1/25,000)

様式-1 (土)
土砂災害警戒区域・土砂災害特別警戒区域 位置図

自然現象の種類	土石流
溪流番号	426-II-019
溪流名	田子ノ木沢8-1
所在地	秋田県仙北市田沢湖湯字一ノ渡

「この地図は、国土地理院長の承認を得て、同院発行の20万分の1地勢図及び2万5千分の1地形図を複製したものである。（承認番号 平29情複、第1102号）」

土砂災害警戒区域等の指定の公示に係る図書（その2）



0 1 × 100m

様式-2 (土)

土砂災害警戒区域・土砂災害特別警戒区域
区域図

土砂災害防止法施行令第二条の基準に該当する区域
「土砂災害警戒区域」

土砂災害防止
法施行令第三
条の基準に該
当する区域

それ以外の区域



縮尺
1:2,500

自然現象
の種類

告示番号

告示年月日

土石流

第113号

令和6年3月22日

溪流番号

溪流名

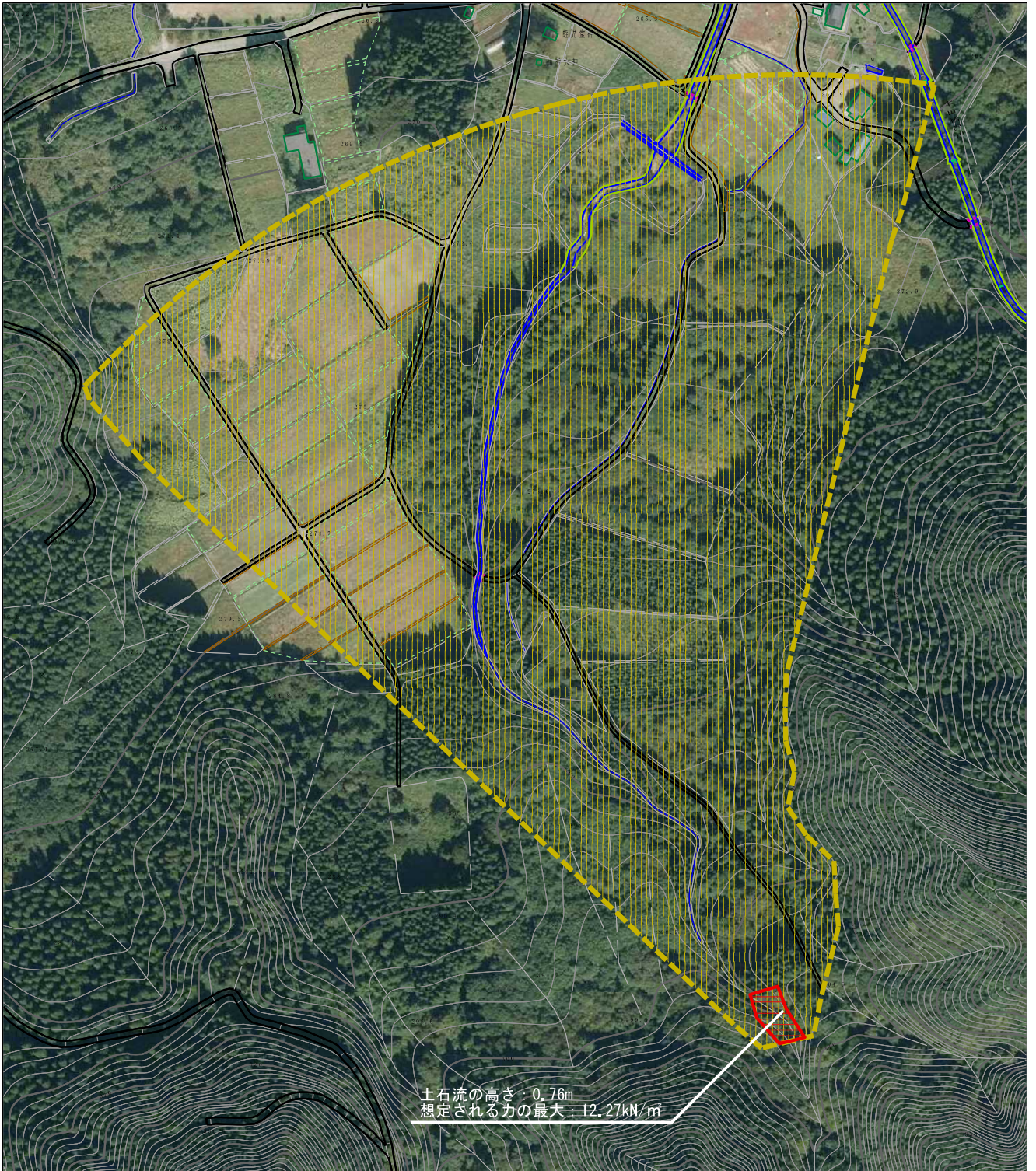
所在地

426-II-019

田子ノ木沢8-1




秋田県仙北市田沢湖湯
字一ノ渡

参考資料 (その3)



土石流の高さ: 0.76m
 想定される力の最大: 12.27kN/m

0 1 × 100m

参考資料	土石災害防止法施行令第二条の基準に該当する区域 「土石災害警戒区域」		N 縮尺 1:2,500	自然現象の種類	土石流	溪流番号	426-II-019
	土石災害防止法施行令第三條の基準に該当する区域			告示番号	第113号	溪流名	田子ノ木沢8-1
	それ以外の区域			告示年月日	令和6年3月22日	所在地	秋田県仙北市田沢湖湯字一ノ渡
		