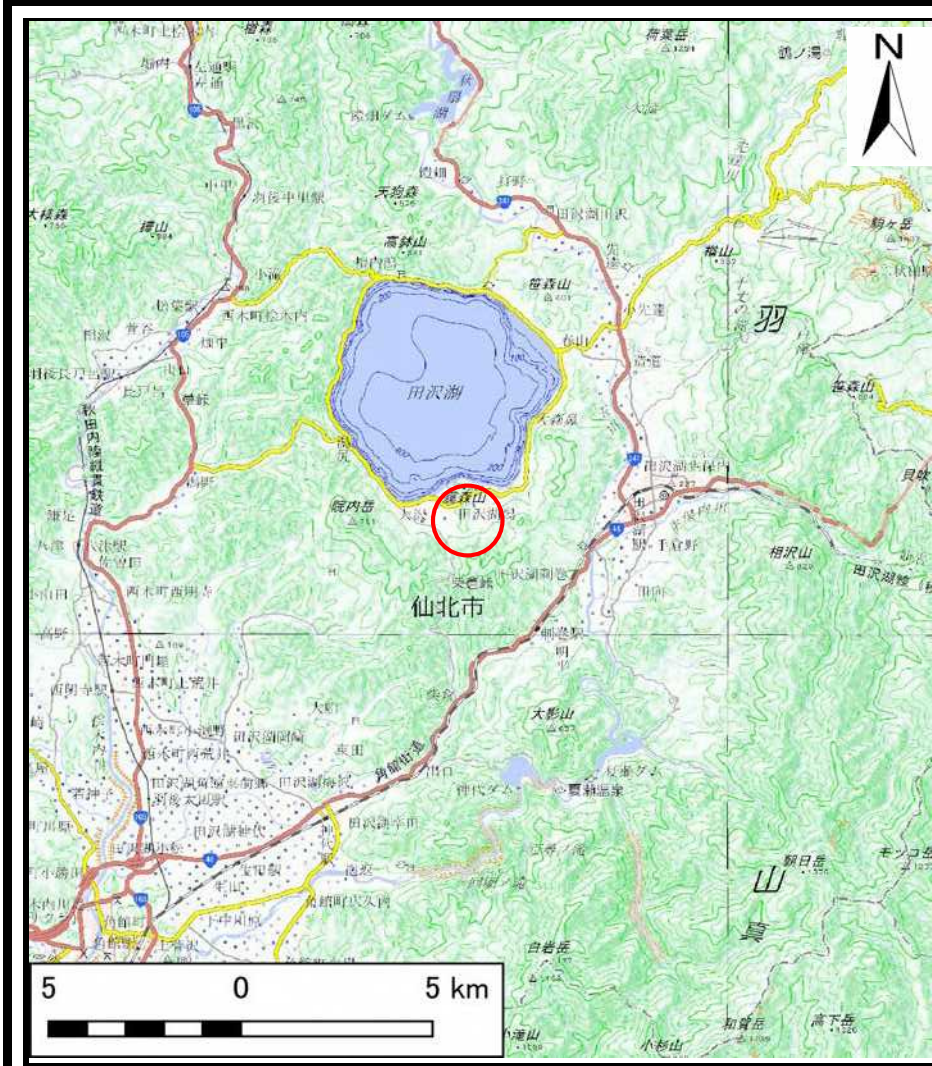
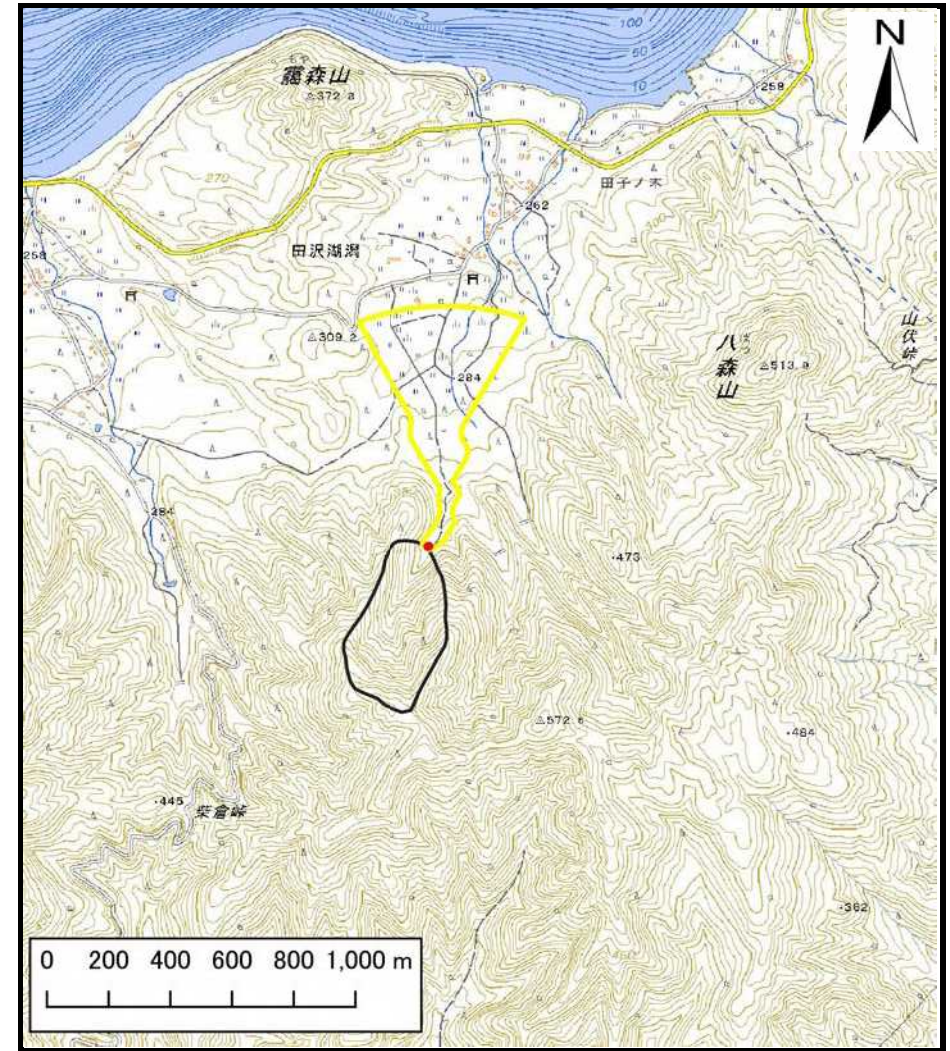


# 土砂災害警戒区域等の指定の公示に係る図書（その1）



(1/200,000)

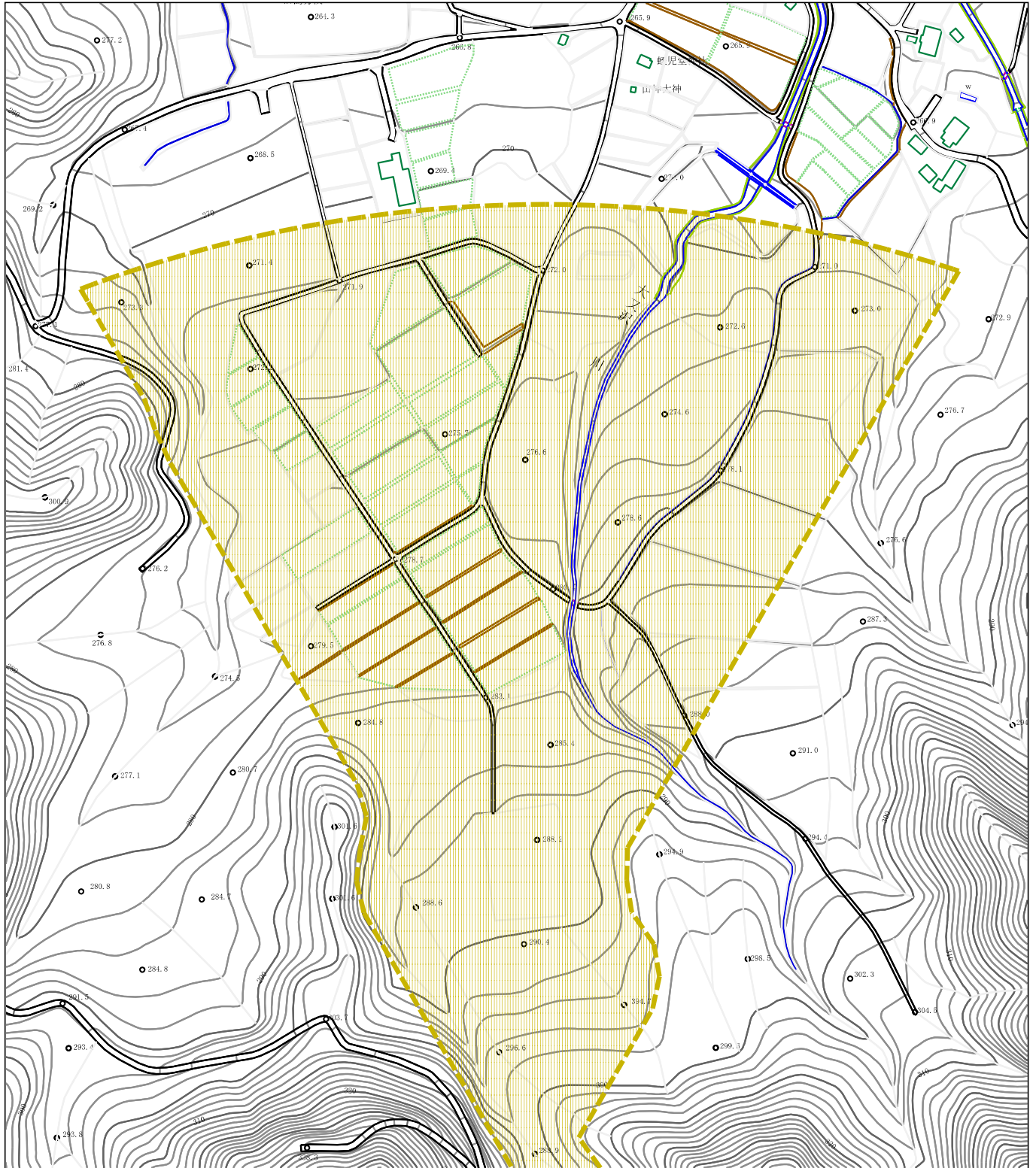


(1/25,000)

様式-1 (土)  
土砂災害警戒区域・土砂災害特別警戒区域 位置図

自然現象の種類	土石流
溪流番号	426-II-019-3
溪流名	田子ノ木沢8-3
所在地	秋田県仙北市田沢湖淵ノ渡

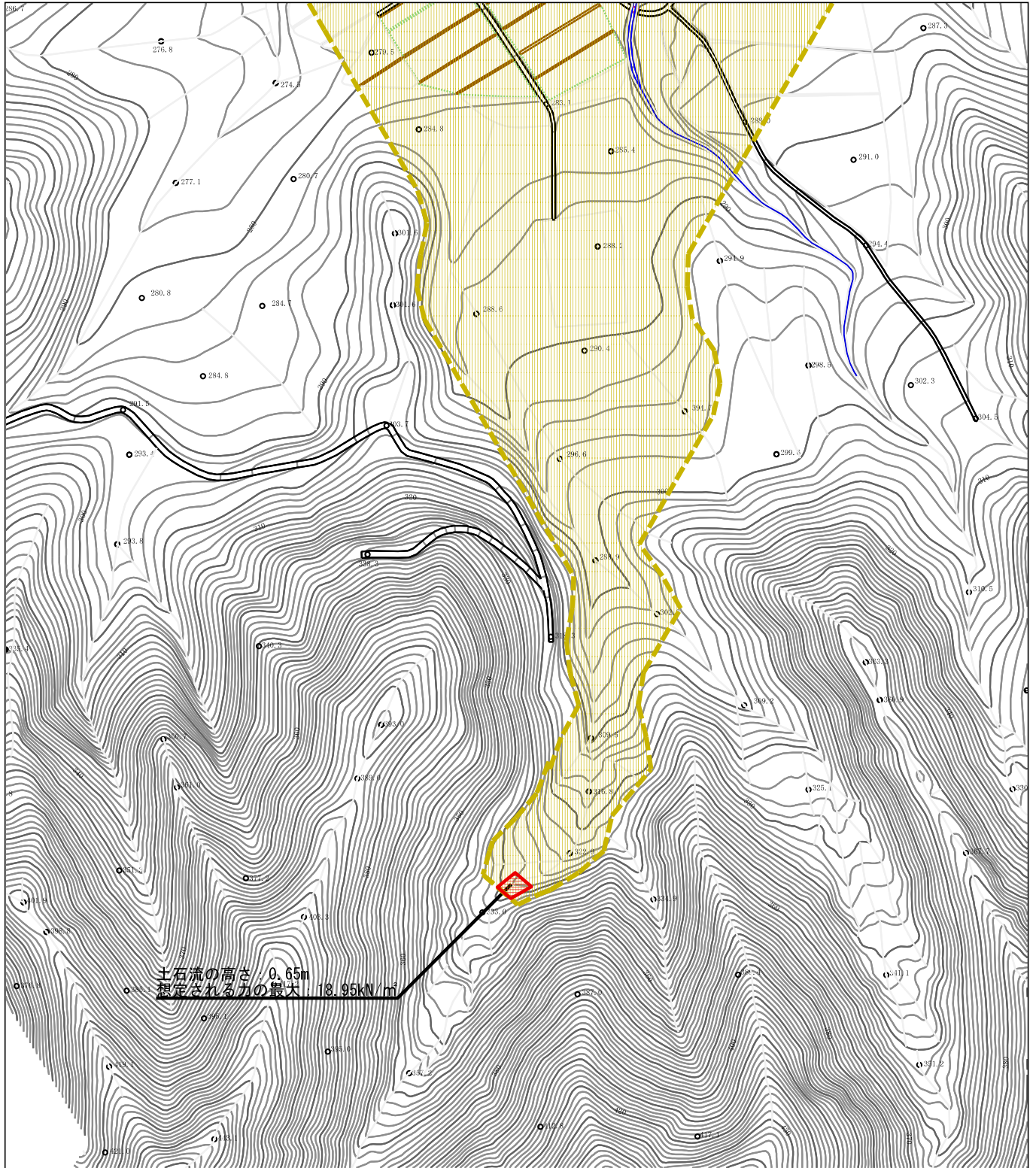
土砂災害警戒区域等の指定の公示に係る図書（その2）



0 1 2 3 4 5 6 7 8 × 10m

様式-2（土） 土砂災害警戒区域・土砂災害特別警戒区域 区域図	土砂災害防止法施行令第二条の基準に該当する区域 （土砂災害警戒区域）		縮尺 1:2,500	自然現象 の種類	土石流	溪流番号	426-II-019-3
	土砂災害防止法施行令第三条の基準に該当する区域 （土砂災害特別警戒区域）			告示番号	第113号	溪流名	田子ノ木沢8-3
	それ以外の区域			告示年月日	令和6年3月22日	所在地	秋田県仙北市 田沢湖潟一ノ渡

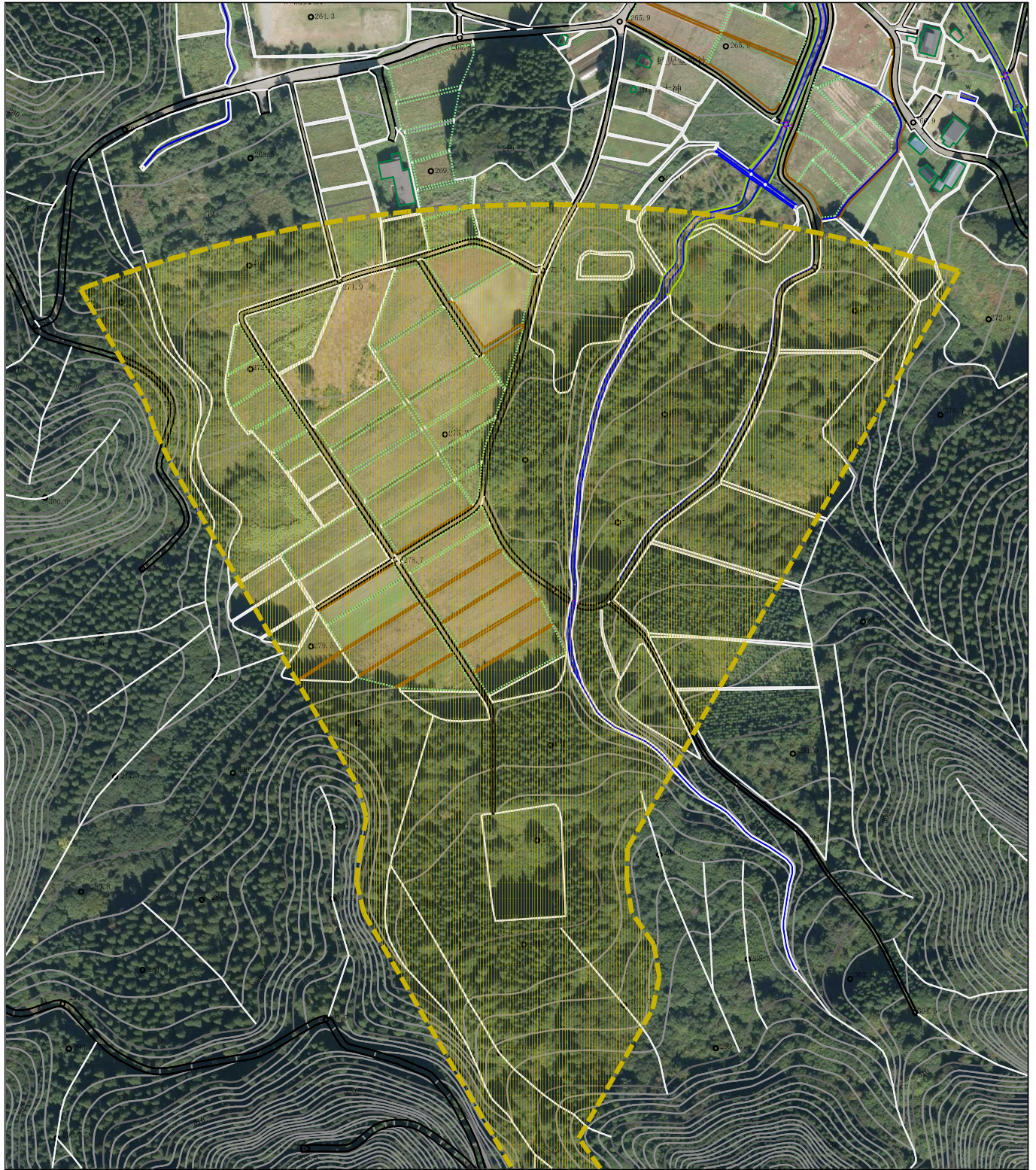
土砂災害警戒区域等の指定の公示に係る図書（その2）



0 1 2 3 4 5 6 7 8 × 10m

様式-2（土） 土砂災害警戒区域・土砂災害特別警戒区域 区域図	土砂災害防止法施行令第二条の基準に該当する区域 （土砂災害警戒区域）		 縮尺 1:2,500	自然現象 の種類	土石流	溪流番号 426-II-019-3
	土砂災害防止法施行令第三条の基準に該当する区域 （土砂災害特別警戒区域）			告示番号	第113号	溪流名 田子ノ木沢8-3
	それ以外の区域			告示年月日	令和6年3月22日	所在地 秋田県仙北市 田沢湖潟一ノ渡

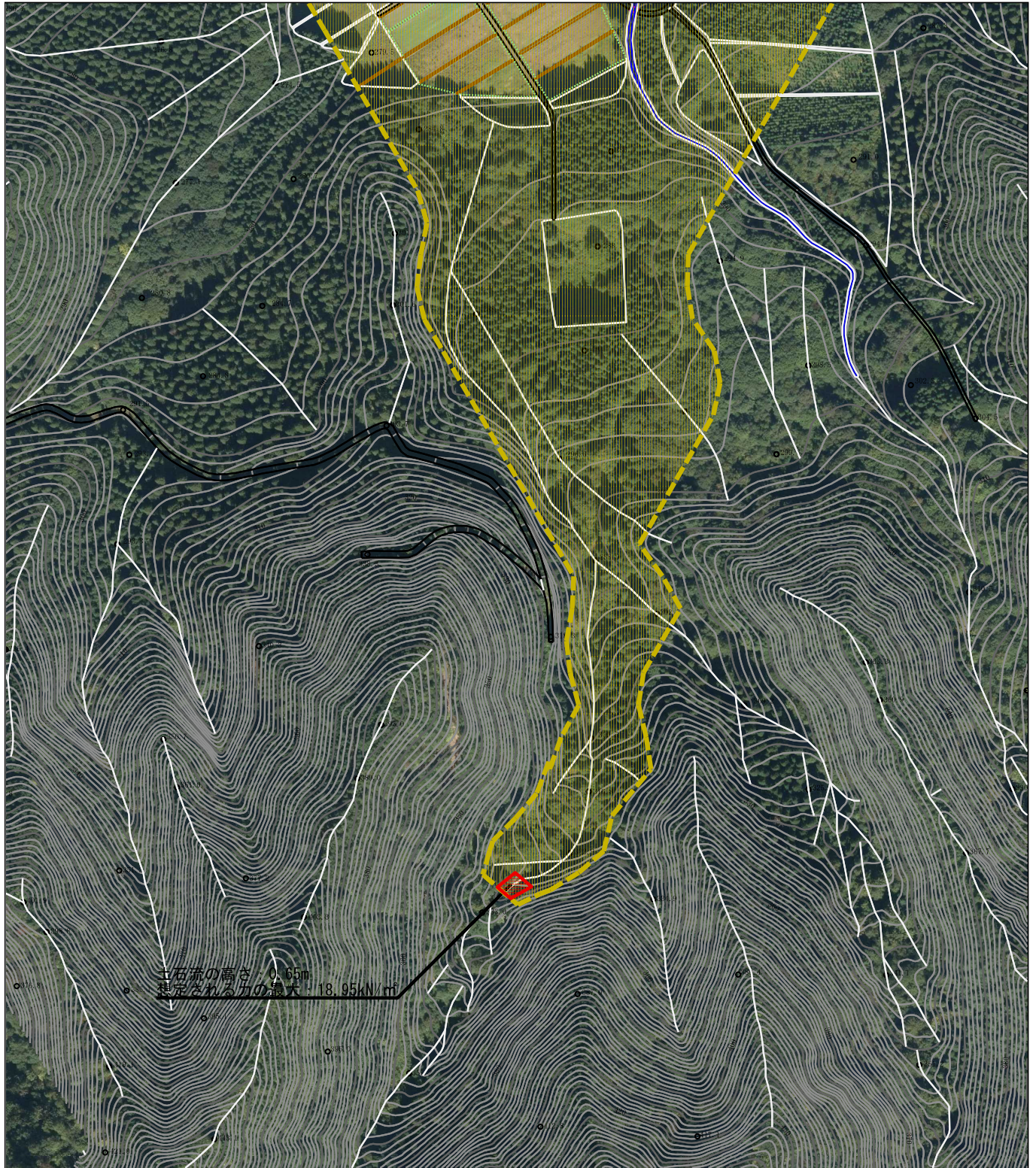
参考資料 (その3)



0 1 2 3 4 5 6 7 8 × 10m

参考資料	土石流防止法施行令第二次の基準に該当する区域 (土石災害警戒区域)		N 縮尺 1:2,500	自然現象 の種類	土石流	溪流番号	426-II-019-3
	土石流防止法施行令第三 次の基準に該当する区域 (土石災害特別 警戒区域)			告示番号	第113号	溪流名	田子ノ木沢8-3
	それ以外の区域			告示年月日	令和6年3月22日	所在地	秋田県仙北市 田沢湖濁一ノ渡

参考資料 (その3)



0 1 2 3 4 5 6 7 8 × 10m

参考資料	土砂災害防止法施行令第二条の基準に該当する区域 (土砂災害警戒区域)			N 縮尺 1:2,500	自然現象の種類	土石流	溪流番号	426-II-019-3
	土砂災害防止法施行令第三条の基準に該当する区域 (土砂災害特別警戒区域)				告示番号	第113号	溪流名	田子ノ木沢8-3
	それ以外の区域				告示年月日	令和6年3月22日	所在地	秋田県仙北市 田沢湖濁一ノ渡

