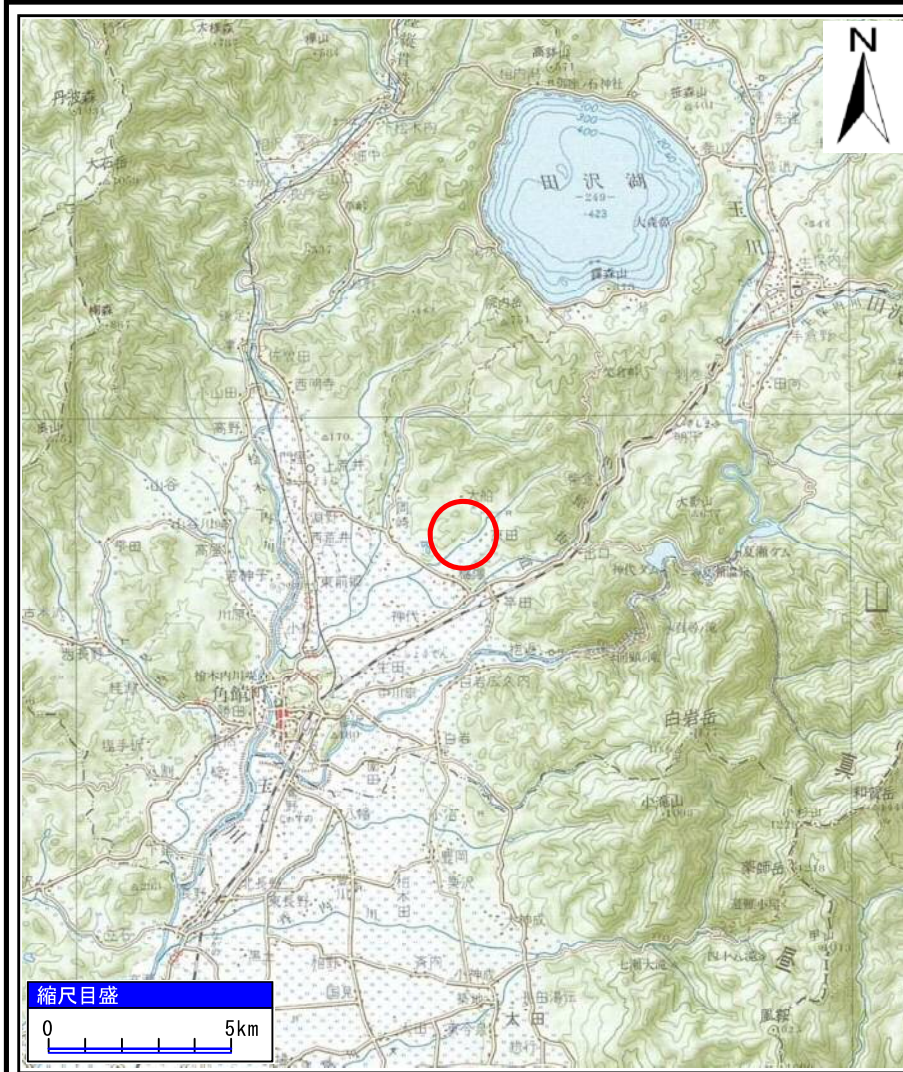
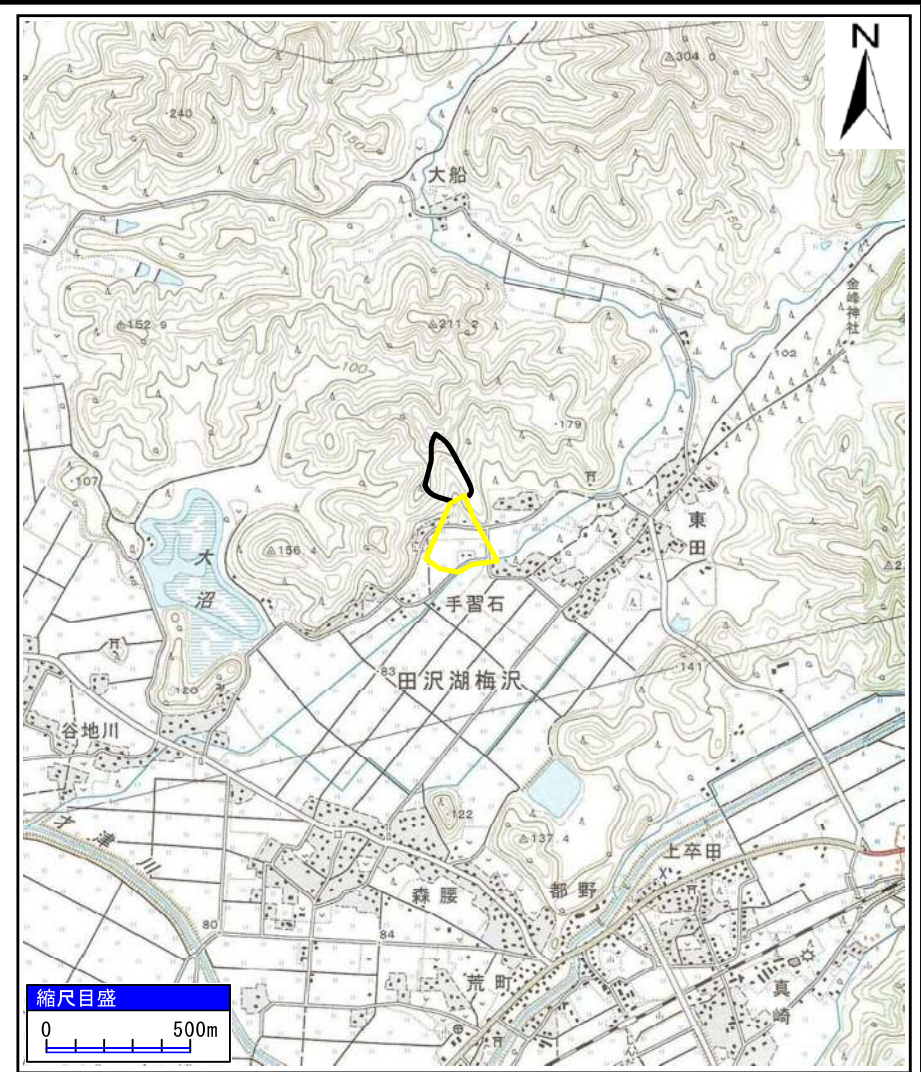


土砂災害警戒区域等の指定の公示に係る図書(その1)



(1/200,000)

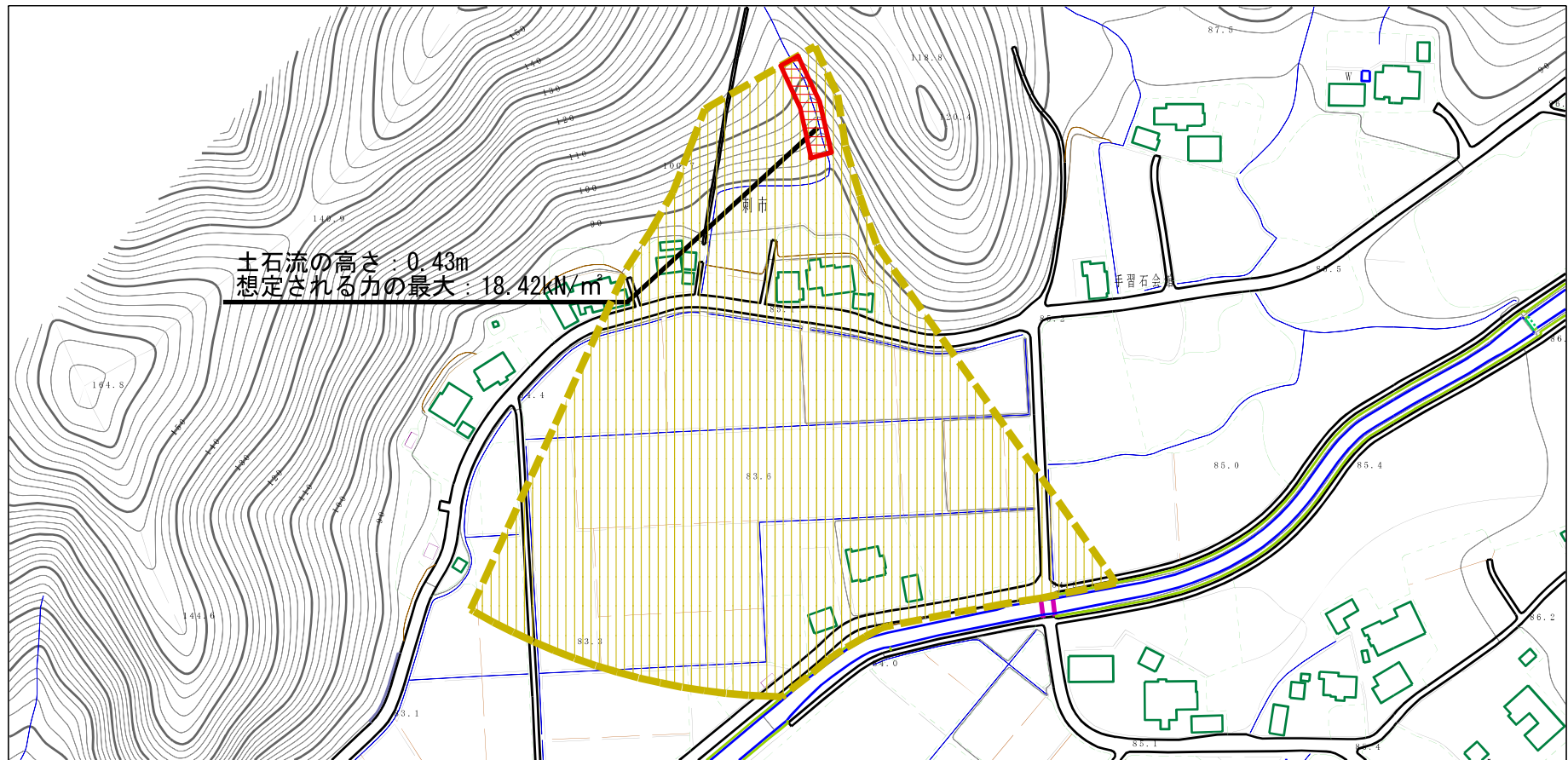


(1/25,000)

様式-1(急) 土砂災害警戒区域・土砂災害特別警戒区域 位置図	自然現象の種類	土石流
	箇所番号	426-II-029
	箇所名	手習石沢2
	所在地	秋田県仙北市田沢湖梅沢字手習石及び刺市

「この地図は、国土地理院長の承認を得て、同院発行の20万分の1地勢図及び2万5千分の1地形図を複製したものである。(承認番号 平29情複、第1102号)」

土砂災害警戒区域等の指定の公示に係る図書（その2）



様式-2（土）

土砂災害警戒区域・土砂災害特別警戒区域
区域図

土砂災害防止法施行令第二条の基準に該当する区域

土石流の高さが1mを超える場合、土石等の
移動による力が50kN/mを超える区域

土石流の高さが1mを超える場合、土石等の
移動による力が50kN/m以下の区域

それ以外の区域



縮尺
1:2,500

自然現象
の種類

土石流

告示番号

第178号

告示年月日

平成30年3月20日

溪流番号

426-II-029

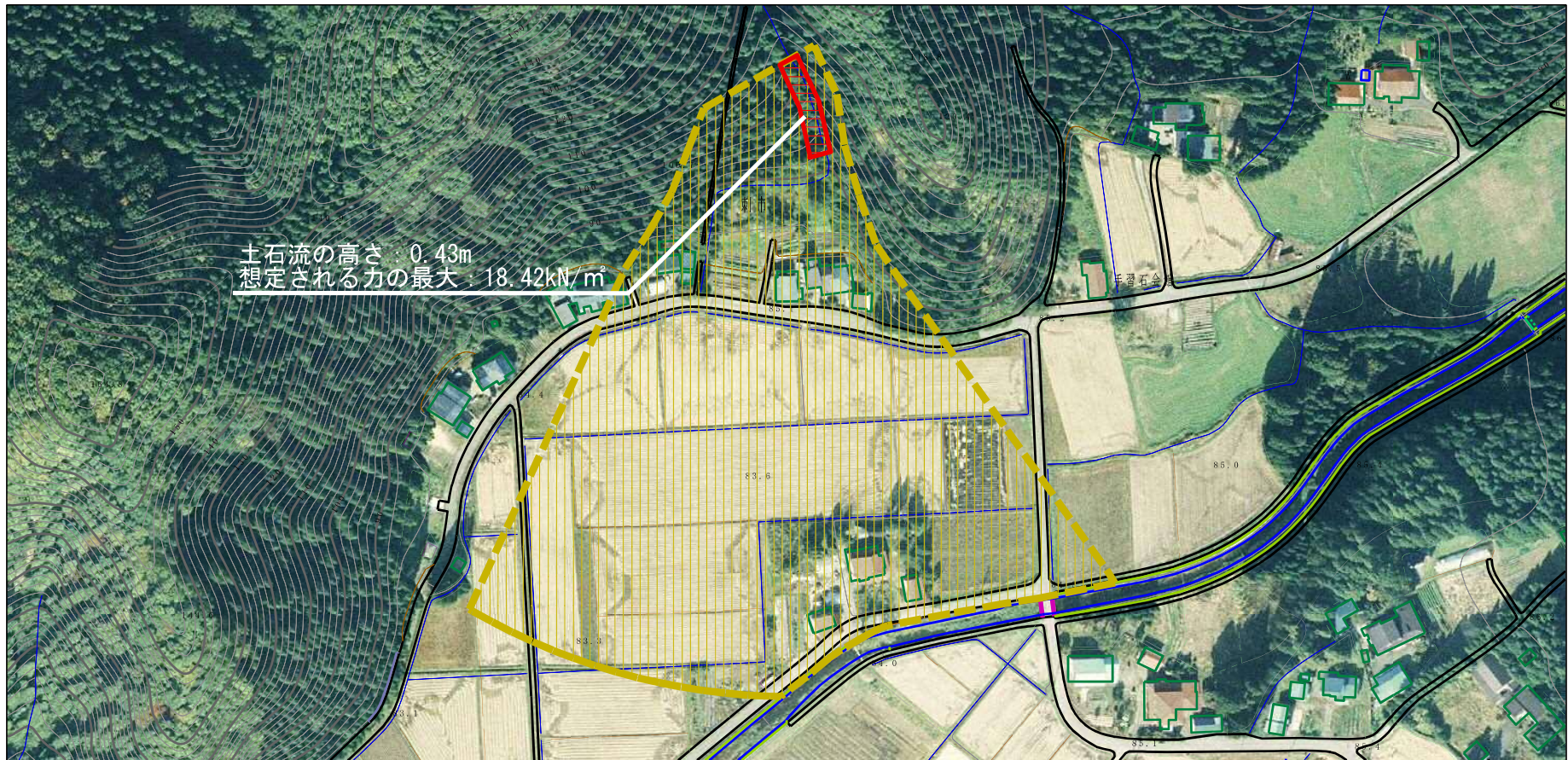
溪流名

手習石沢2

所在地





秋田県仙北市田沢湖梅沢
字手習石及び刺市

参考資料 (その3)



0 1 × 100m

参考資料

土砂災害防止法施行令第二条の基準に該当する区域		
土砂災害防止法施行令第三条の基準に該当する区域	土石流の高さが1mを超える場合、土石等の移動による力が50kN/mを超える区域	
	土石流の高さが1mを超える場合、土石等の移動による力が50kN/m以下の区域	
	それ以外の区域	

N
縮尺
1:2,500

自然現象の種類	土石流	溪流番号	426-II-029
告示番号	第178号	溪流名	手習石沢2
告示年月日	平成30年3月20日	所在地	秋田県仙北市田沢湖梅沢字手習石及び刺市

