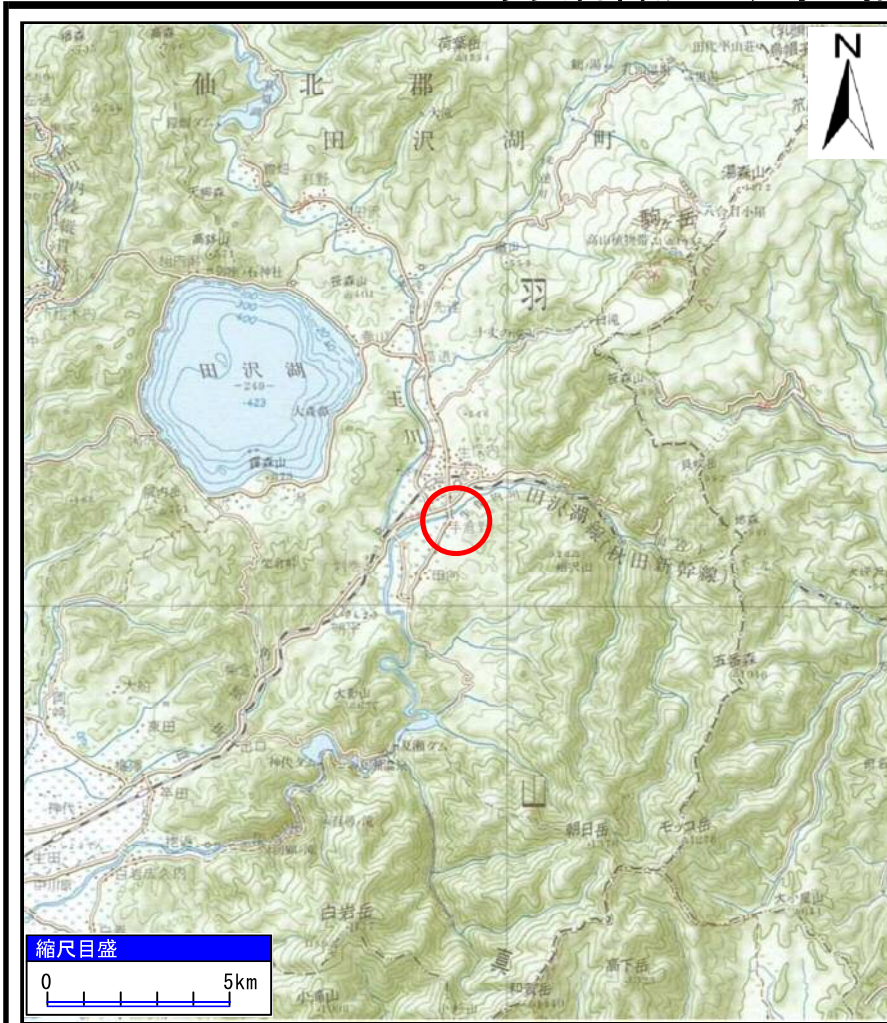
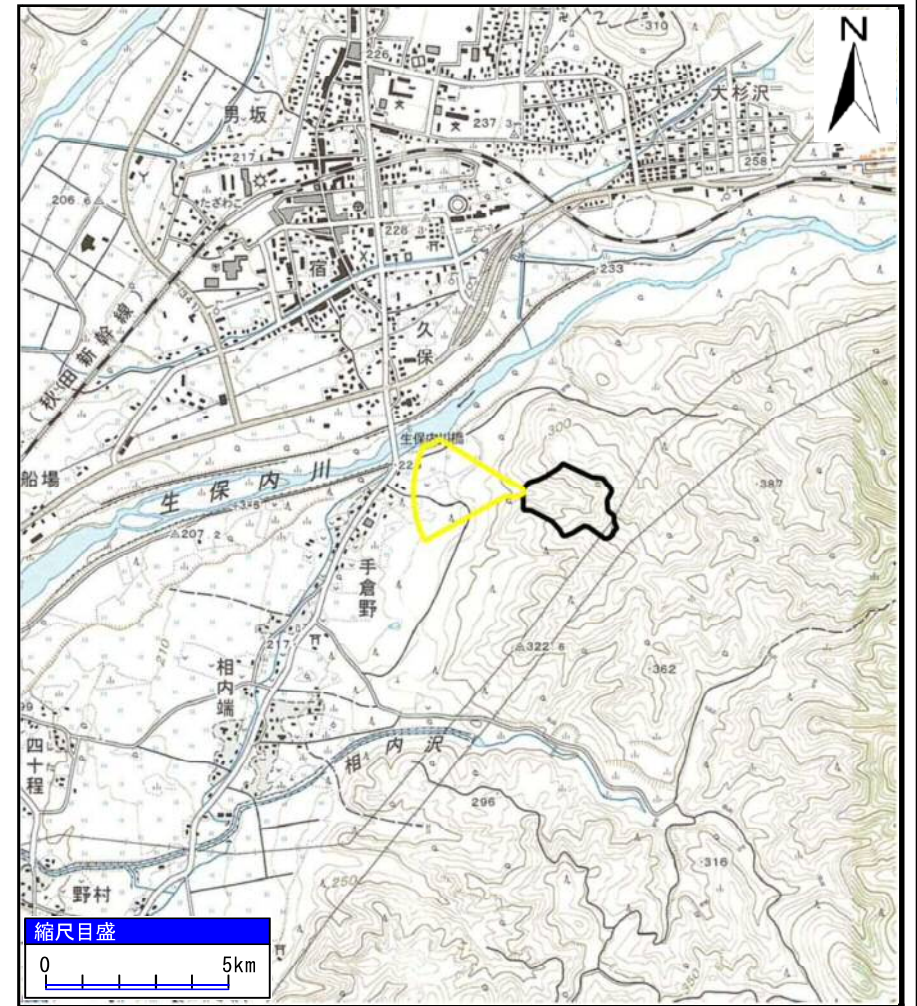


土砂災害警戒区域等の指定の公示に係る図書（その1）



(1/200,000)



(1/25,000)

様式-1 (土)

土砂災害警戒区域・土砂災害特別警戒区域 位置図

自然現象の種類

土石流

溪流番号

426-J-21 (2)

溪流名

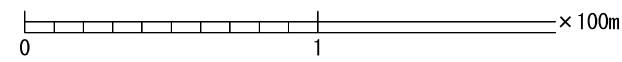
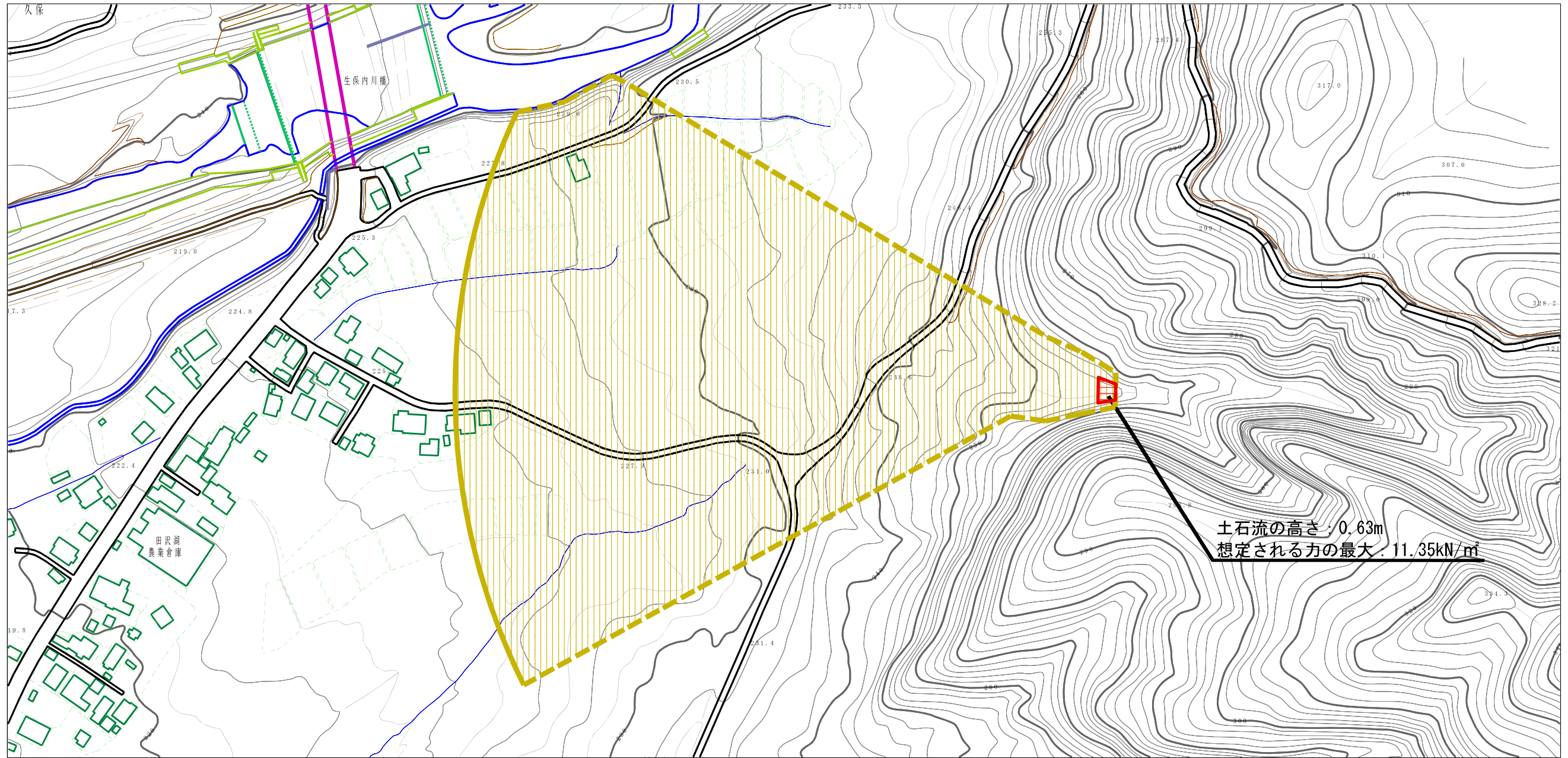
小杉沢口2

所在地

秋田県仙北市田沢湖生保内字小杉沢口

「この地図は、国土地理院長の承認を得て、同院発行の20万分の1地勢図及び2万5千分の1地形図を複製したものである。（承認番号 平29情複、第1102号）」

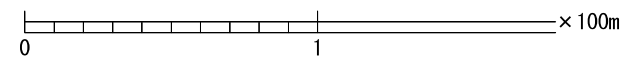
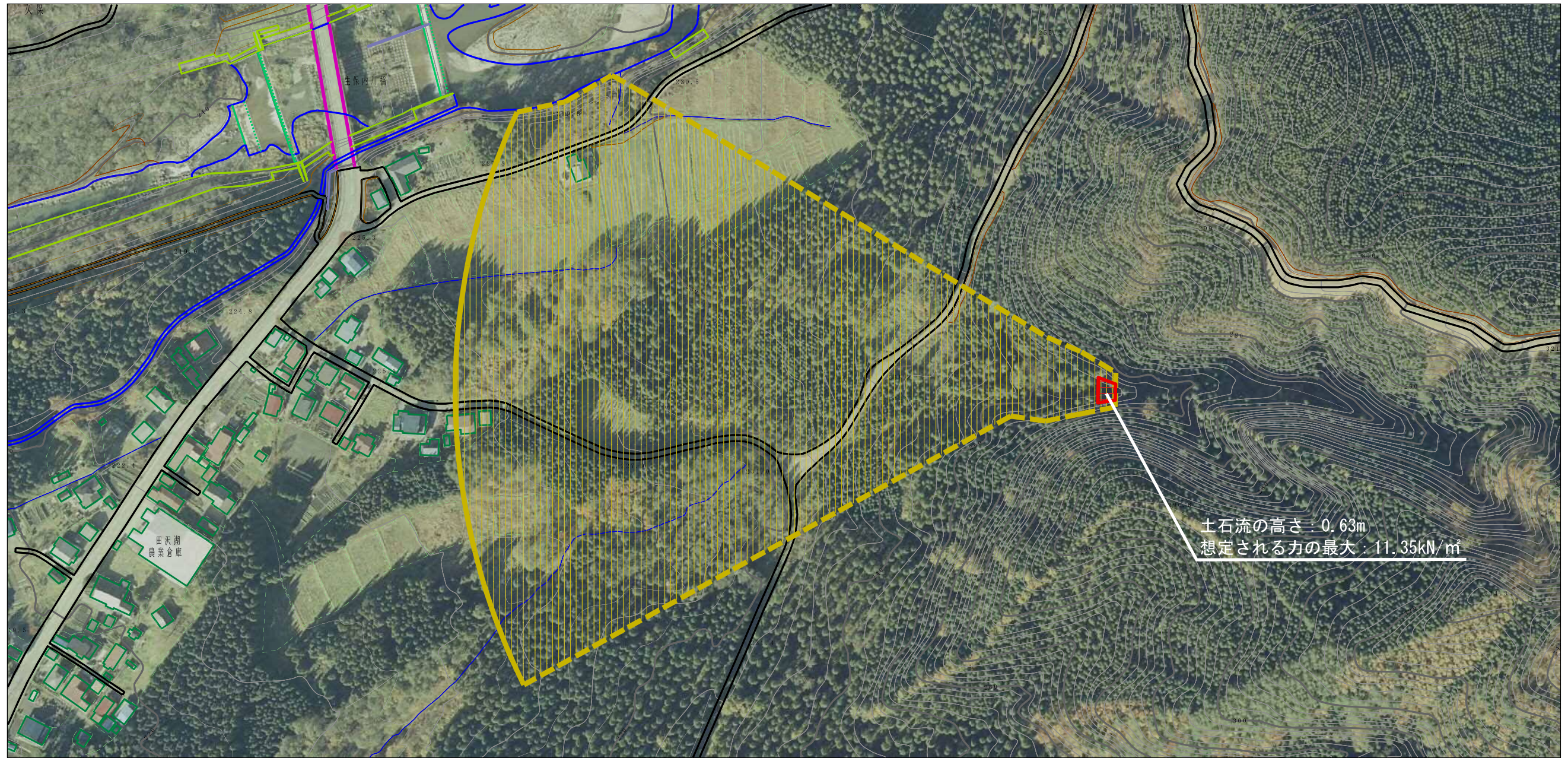
土砂災害警戒区域等の指定の公示に係る図書（その2）



| | | | | | | |
|--|---------------------------------------|--|--------------------|------------------|------------------|-----------------------|
| 様式-2 (土) 土砂災害警戒区域・土砂災害特別警戒区域 区域図 | 土砂災害防止法施行令第二条の基準に該当する区域 「土砂災害警戒区域」 | | 自然現象 の種類 土石流 | 溪流番号 426-J-21(2) | | |
| | 土砂災害防止法施行令第三条の基準に該当する区域 | | | | 告示番号 第178号 | 溪流名 小杉沢口2 |
| | それ以外の区域 | | | | 告示年月日 平成30年3月20日 | 所在地 秋田県仙北市田沢湖生保内字小杉沢口 |
| | | | 縮尺 1:2,500 | | | |

土石流の高さ: 0.63m
 想定される力の最大: 11.35kN/m²

参考資料 (その3)



| | | | | | | | |
|------|---|--|--------------------|---------|------------|------|-------------------|
| 参考資料 | 土石流の高さが1mを超える場合、土石等の移動による力が50kN/m ² を超える区域 | | N 縮尺 1:2,500 | 自然現象の種類 | 土石流 | 溪流番号 | 426-J-21(2) |
| | 土石流の高さが1mを超える場合、土石等の移動による力が50kN/m ² 以下の区域 | | | 告示番号 | 第178号 | 溪流名 | 小杉沢口2 |
| | それ以外の区域 | | | 告示年月日 | 平成30年3月20日 | 所在地 | 秋田県仙北市田沢湖生保内字小杉沢口 |
| | | | | | | | |

