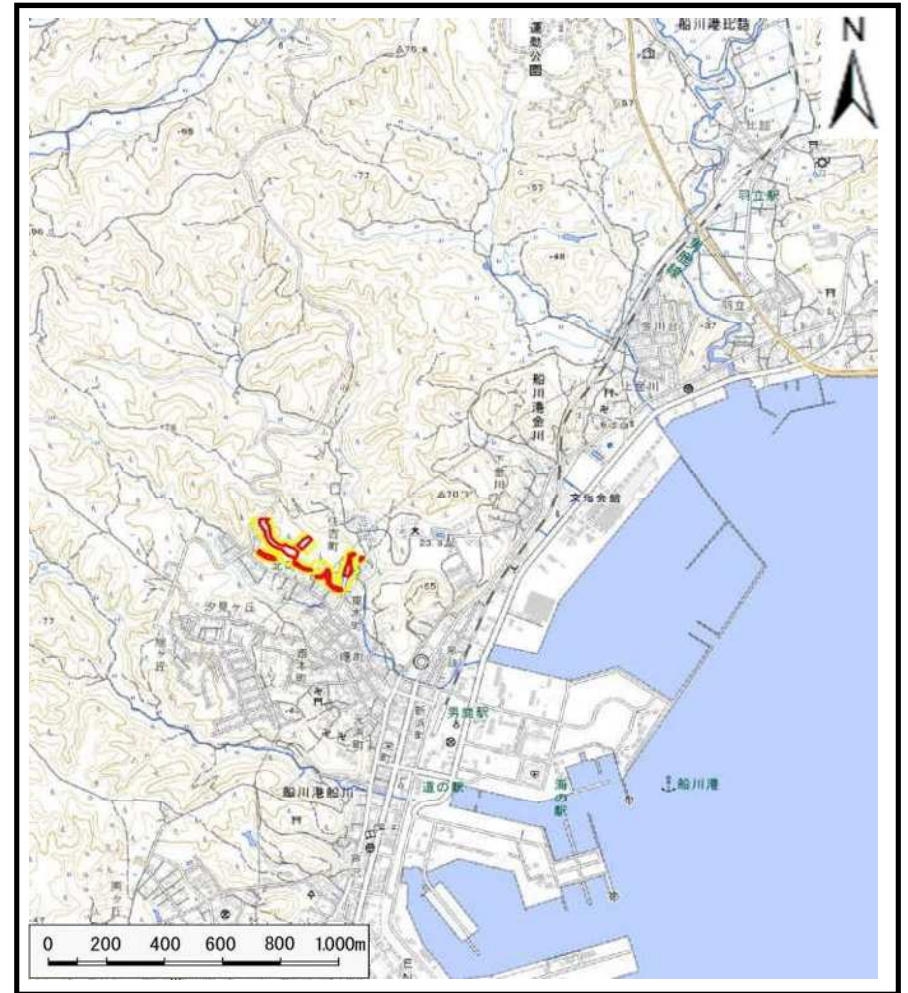


# 土砂災害警戒区域等の指定の公示に係る図書（その1）



(1/200,000)

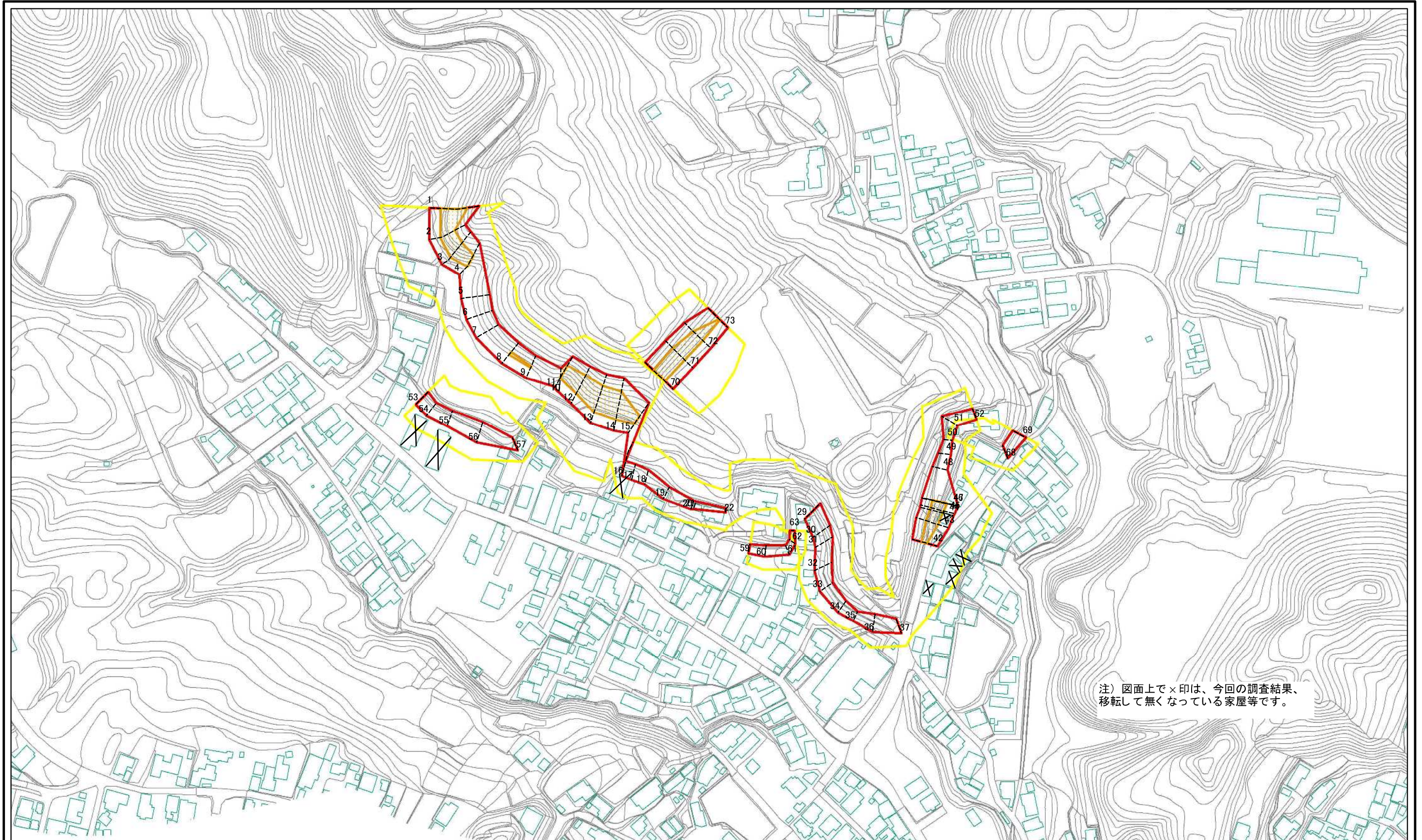


(1/25,000)

様式-1(急) 土砂災害警戒区域・土砂災害特別警戒区域 位置図	自然現象の種類	急傾斜地の崩壊
	箇所番号	I-519
	箇所名	住吉町
	所在地	秋田県男鹿市船川港船川字小沢田、大沢田、漆畑及び柳沢

この地図は、国土地理院長の承認を得て、同院発行の電子地形図25,000及び電子地形図200,000を複製したものである。(承認番号R2JHf649)

# 土砂災害警戒区域等の指定の公示に係る図書(その2)

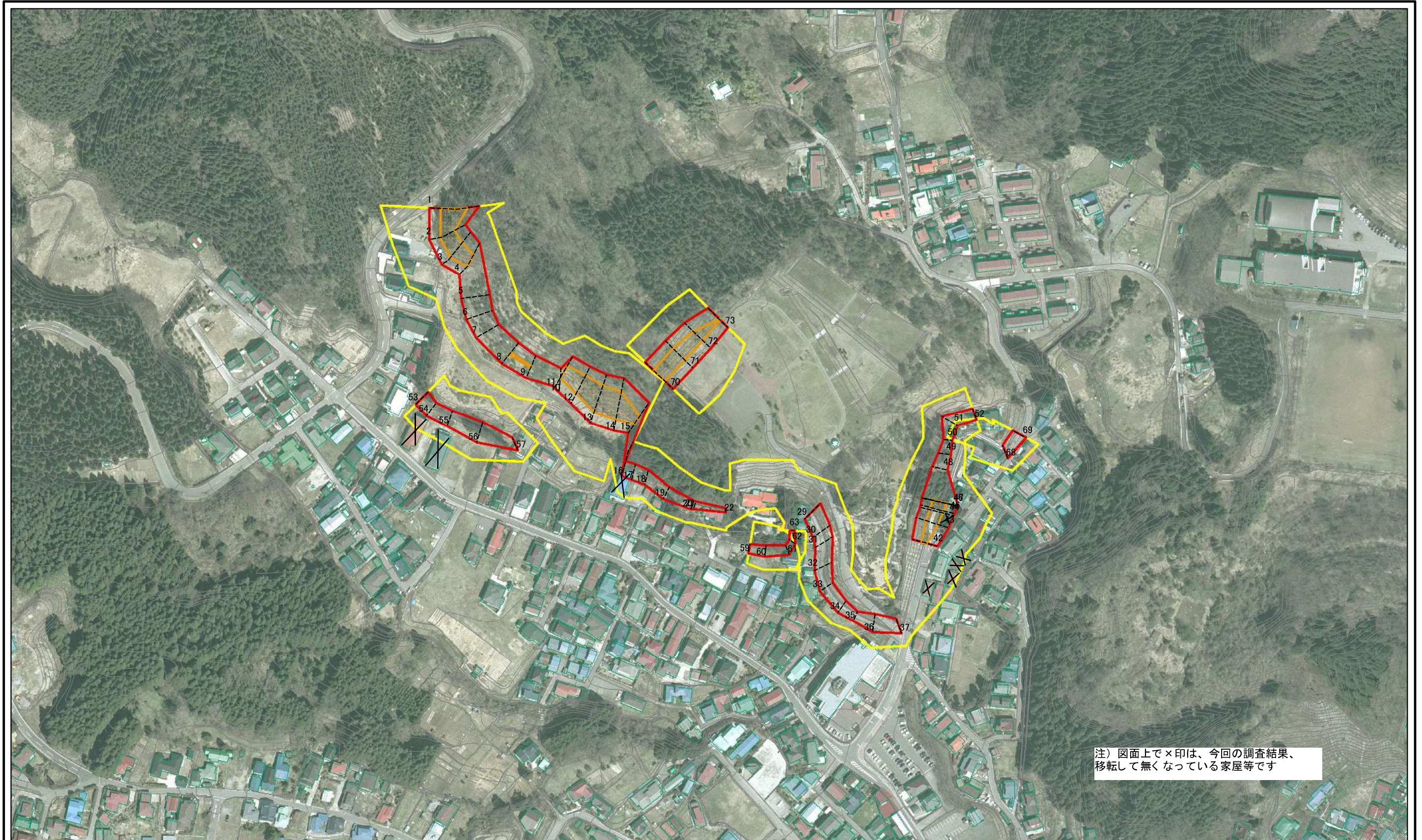


0 25 50 100 m

図中の数字は横断測線番号を示す

<b>様式-2(急)</b> <b>土砂災害警戒区域・土砂災害特別警戒区域</b> <b>区域図(その1)</b>	土砂災害防止法施行令第二条の基準に該当する区域		N 縮尺 1:2,500	自然現象の種類	急傾斜地の崩壊	箇所番号	I-519
	土砂災害防止法施行令第三条の基準に該当する区域			告示番号	第56号	箇所名	住吉町
	それ以外の区域			告示年月日	令和4年2月15日	所在地	秋田県鹿角市船川港船川字小沢田、大沢田、漆畑および柳沢

# 土砂災害警戒区域等の指定の公示に係る図書(その2)



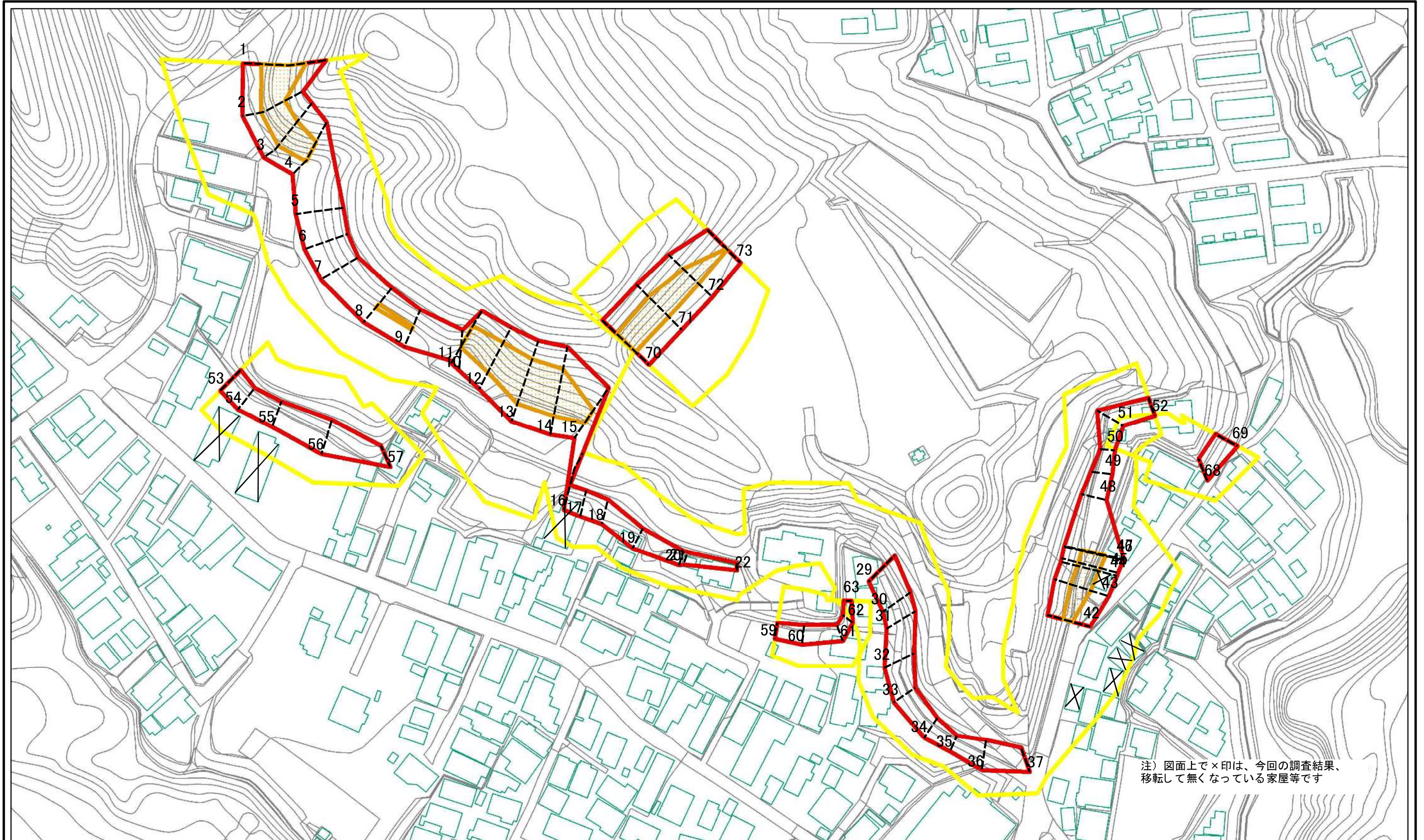
注) 図面上で×印は、今回の調査結果、  
移転して無くなっている家屋等です

0 25 50 100  
m

図中の数字は横断測線番号を示す

様式-2(急) 土砂災害警戒区域・土砂災害特別警戒区域 区域図(その1)	土砂災害防止法施行令第二条の基準に該当する区域		N 縮尺 1:2,500	自然現象の種類	急傾斜地の崩壊	箇所番号	I-519
	土砂災害防止法施行令第三条の基準に該当する区域			告示番号	第56号	箇所名	住吉町
	それ以外の区域			告示年月日	令和4年2月15日	所在地	秋田県鹿角市船川港船川字小沢田、大沢田、漆畑および柳沢

土砂災害警戒区域等の指定の公示に係る図書(その2-1)

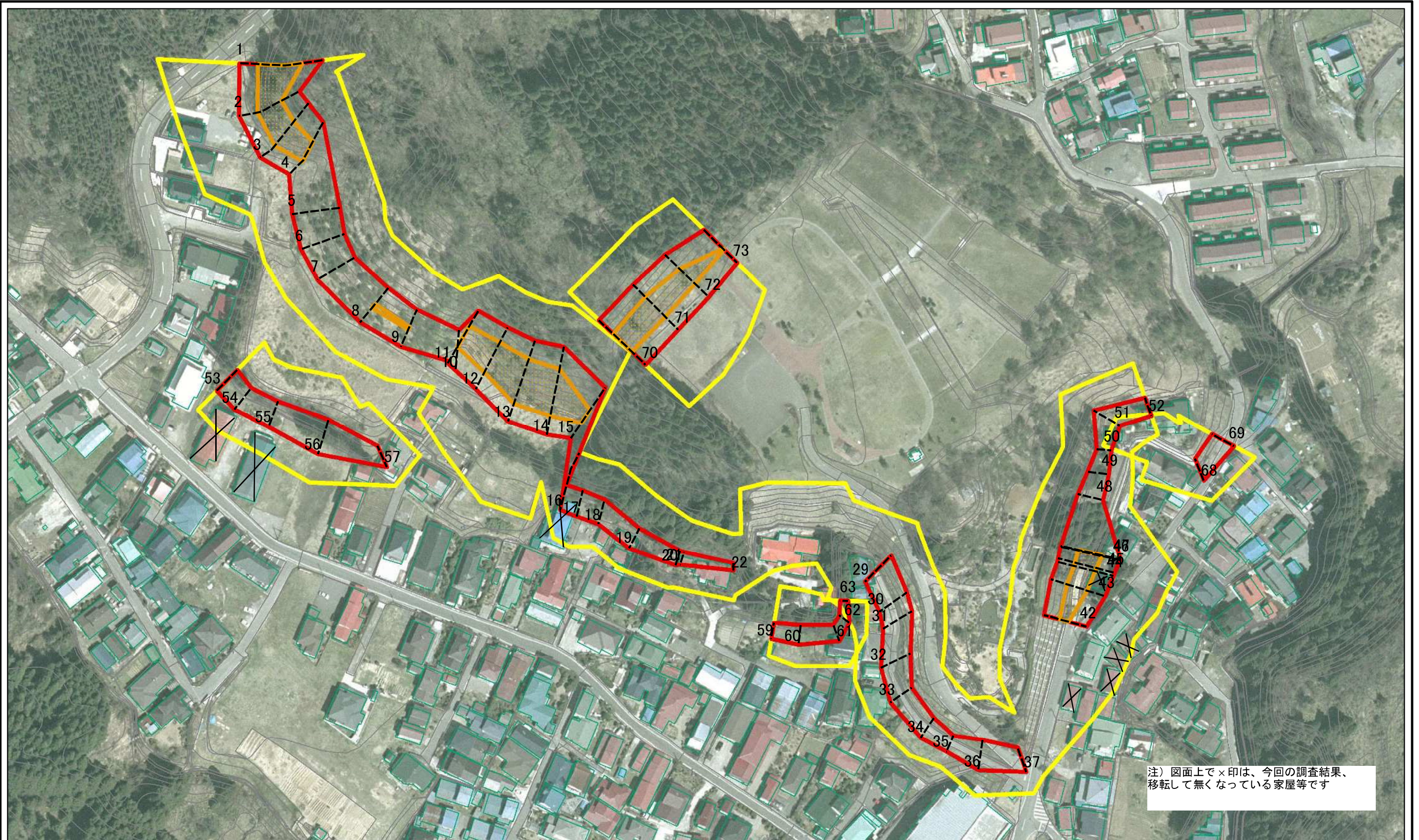


注) 図面上で×印は、今回の調査結果、移転して無くなっている家屋等です

図中の数字は横断測線番号を示す

様式-2-1(急) 土砂災害警戒区域・土砂災害特別警戒区域 区域図(その2)	土砂災害防止法施行令第二条の基準に該当する区域		N 縮尺 1:1,500	自然現象の種類	急傾斜地の崩壊	箇所番号	I-519	
	土砂災害防止法施行令第三条の基準に該当する区域			告示番号	第56号	箇所名	住吉町	
	土砂等の(移動)高さが1m以下の場合、土砂等の移動による力が100N/mを超える区域			告示年月日	令和4年2月15日	所在地	秋田県鹿市船川港船川字小沢田、大沢田、漆畑および柳沢	
	土砂等の堆積の高さが3mを超える区域							
	それ以外の区域							

土砂災害警戒区域等の指定の公示に係る図書(その2-1)



0 25 50 100 m

図中の数字は横断測線番号を示す

様式-2-1(急)  
土砂災害警戒区域・土砂災害特別警戒区域  
区域図(その2)

土砂災害防止法施行令第二条の基準に該当する区域  
土砂災害防止法  
施行令第三条の  
基準に該当する  
区域  
土石等の(移動)高さが1m以下の場合、  
土石等の移動による力が100kN/mを超える区域  
土石等の堆積の高さが3mを超える区域  
それ以外の区域

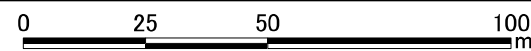
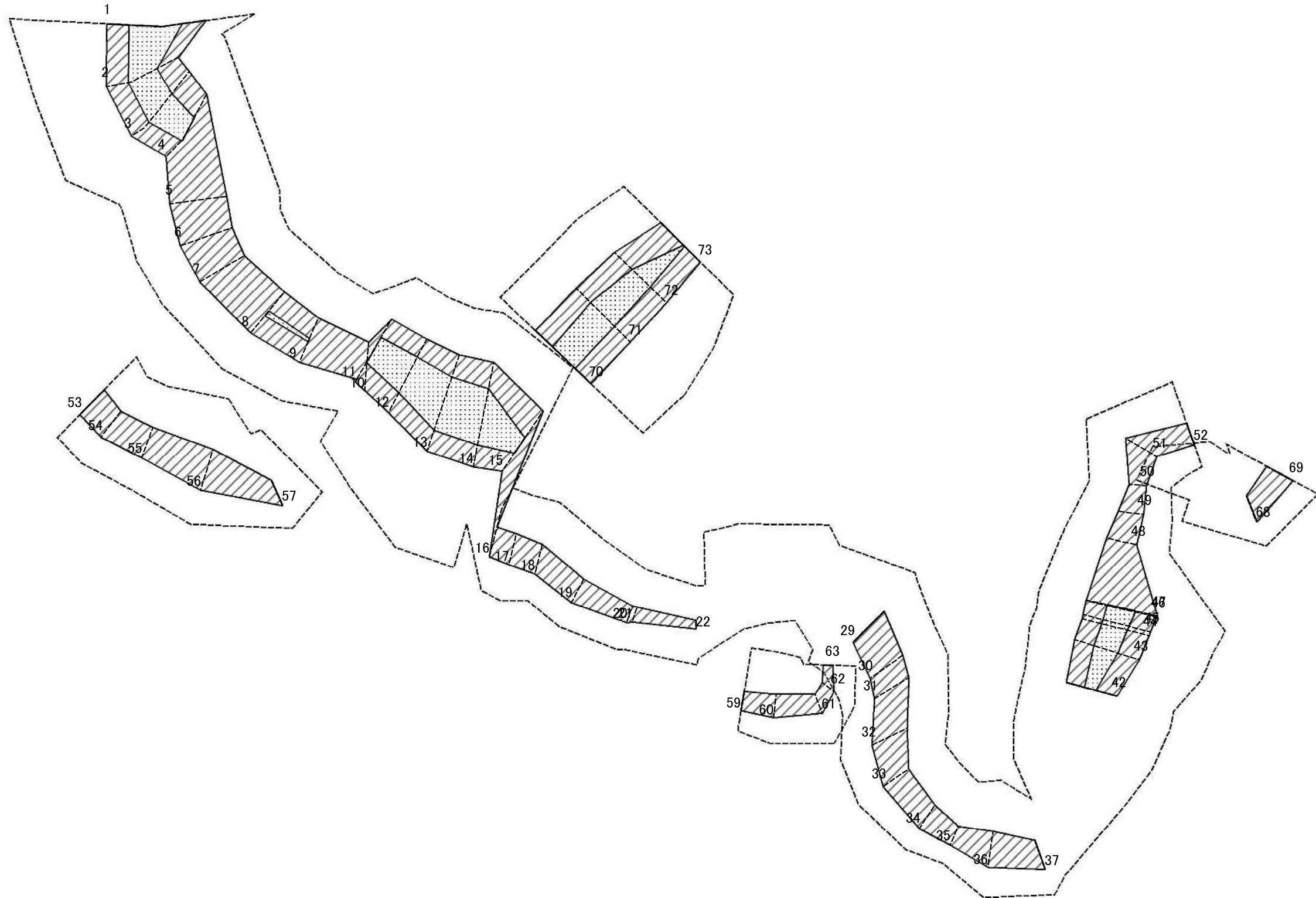
縮尺  
1:1,500

告示番号  
告示年月日

自然現象  
の種類  
急傾斜地の崩壊  
第56号  
令和4年2月15日

箇所番号  
箇所名  
所在地  
I-519  
住吉町  
秋田県鹿市船川港船川字  
小沢田、大沢田、漆畑および柳沢

土砂災害警戒区域等の指定の公示に係る図書(その2-2)



図中の数字は横断測線番号を示す

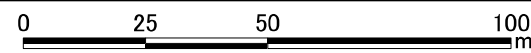
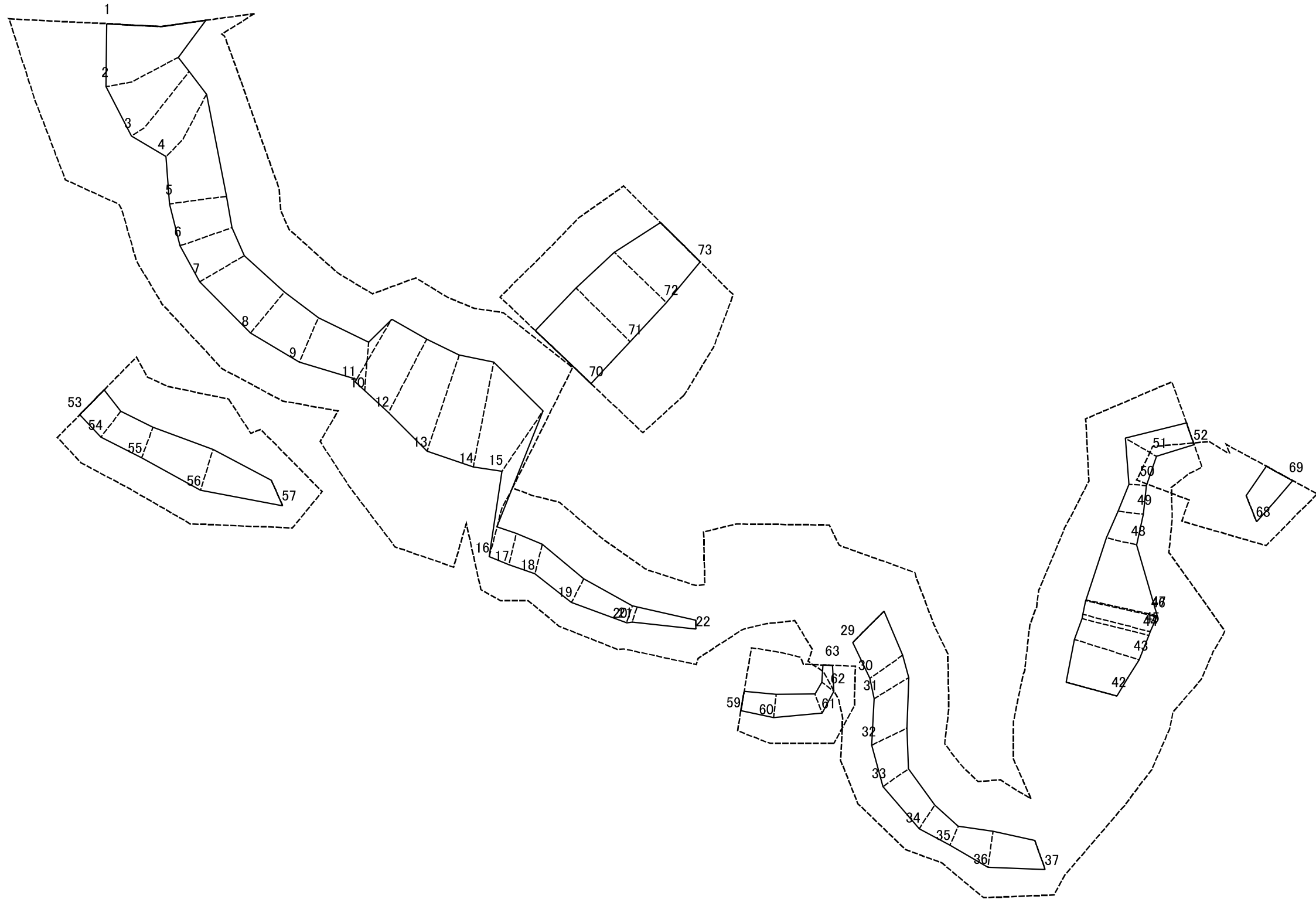
様式-2-2(急)  
土砂災害特別警戒区域の区域区分図  
(急傾斜地の崩壊に伴う土石等の移動により  
建築物の地上部に作用すると想定される力)

土砂災害防止法施行令第二条の基準に該当する区域	
土砂災害防止法施行令第三条の基準に該当する区域	
それ以外の区域	

N	
縮尺	1:1,500

自然現象の種類	急傾斜地の崩壊	箇所番号	I-519
告示番号	第56号	箇所名	住吉町
告示年月日	令和4年2月15日	所在地	秋田県鹿市船川港船川字 小沢田、大沢田、漆畑および柳沢

土砂災害警戒区域等の指定の公示に係る図書(その2-3)

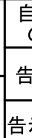


図中の数字は横断測線番号を示す

様式-2-3(急)  
土砂災害特別警戒区域の区域区分図  
(急傾斜地の崩壊に伴う土石等の堆積により  
建築物の地上部に作用すると想定される力)

土砂災害防止法施行令第二条の基準に該当する区域	
土砂災害防止法施行令第三条の基準に該当する区域	
それ以外の区域	

縮尺  
1:1,500



自然現象の種類	急傾斜地の崩壊	箇所番号	I-519
告示番号	第56号	箇所名	住吉町
告示年月日	令和4年2月15日	所在地	秋田県鹿市船川港船川字 小沢田、大沢田、漆畑および柳沢

# 土砂災害警戒区域等の指定の公示に係る図書(その3)(案)

(1/2)

横断測線の区間	土石等の移動により建築物の地上部に作用すると想定される力				土石等の堆積により建築物の地上部に作用すると想定される力				横断測線の区間	土石等の移動により建築物の地上部に作用すると想定される力				土石等の堆積により建築物の地上部に作用すると想定される力			
	土石等の(移動)高さが1m以下の場合、土石等の移動による力が100kN/m <sup>2</sup> を超える区域		それ以外の区域		土石等の堆積の高さが3mを超える区域		それ以外の区域			土石等の(移動)高さが1m以下の場合、土石等の移動による力が100kN/m <sup>2</sup> を超える区域		それ以外の区域		土石等の堆積の高さが3mを超える区域		それ以外の区域	
	力の大きさのうち最大のもの (kN/m <sup>2</sup> )	土石等の高さ (m)	力の大きさのうち最大のもの (kN/m <sup>2</sup> )	土石等の高さ (m)	力の大きさのうち最大のもの (kN/m <sup>2</sup> )	土石等の高さ (m)	力の大きさのうち最大のもの (kN/m <sup>2</sup> )	土石等の高さ (m)		力の大きさのうち最大のもの (kN/m <sup>2</sup> )	土石等の高さ (m)	力の大きさのうち最大のもの (kN/m <sup>2</sup> )	土石等の高さ (m)	力の大きさのうち最大のもの (kN/m <sup>2</sup> )	土石等の高さ (m)	力の大きさのうち最大のもの (kN/m <sup>2</sup> )	土石等の高さ (m)
1 ~ 2	136.23	1.00	100.00	1.00	-	-	13.57	2.59	27 ~ 28	-	1.00	100.00	1.00	-	-	-	-
2 ~ 3	125.62	1.00	100.00	1.00	-	-	11.87	2.26	28 ~ 29	103.43	1.00	100.00	1.00	-	-	11.80	2.25
3 ~ 4	123.86	1.00	100.00	1.00	-	-	11.64	2.22	29 ~ 30	103.43	1.00	100.00	1.00	-	-	11.93	2.28
4 ~ 5	120.05	1.00	100.00	1.00	-	-	11.64	2.22	30 ~ 31	98.68	1.00	100.00	1.00	-	-	11.93	2.28
5 ~ 6	102.31	1.00	100.00	1.00	-	-	10.47	2.00	31 ~ 32	98.17	1.00	100.00	1.00	-	-	11.75	2.24
6 ~ 7	102.31	1.00	100.00	1.00	-	-	10.47	2.00	32 ~ 33	95.65	1.00	100.00	1.00	-	-	10.01	1.91
7 ~ 8	106.07	1.00	100.00	1.00	-	-	10.87	2.07	33 ~ 34	85.64	1.00	100.00	1.00	-	-	10.01	1.91
8 ~ 9	106.07	1.00	100.00	1.00	-	-	11.06	2.11	34 ~ 35	80.91	1.00	100.00	1.00	-	-	9.17	1.75
9 ~ 10	103.62	1.00	100.00	1.00	-	-	11.06	2.11	35 ~ 36	84.47	1.00	100.00	1.00	-	-	8.93	1.70
10 ~ 11	126.61	1.00	100.00	1.00	-	-	12.28	2.34	36 ~ 37	84.47	1.00	100.00	1.00	-	-	8.41	1.60
11 ~ 12	135.64	1.00	100.00	1.00	-	-	12.53	2.39	37 ~ 38	77.91	1.00	100.00	1.00	-	-	8.32	1.59
12 ~ 13	137.63	1.00	100.00	1.00	-	-	13.62	2.60	38 ~ 39	-	1.00	100.00	1.00	-	-	-	-
13 ~ 14	137.63	1.00	100.00	1.00	-	-	13.62	2.60	39 ~ 40	-	1.00	100.00	1.00	-	-	-	-
14 ~ 15	133.27	1.00	100.00	1.00	-	-	13.22	2.52	40 ~ 41	-	1.00	100.00	1.00	-	-	-	-
15 ~ 16	111.94	1.00	100.00	1.00	-	-	11.23	2.14	41 ~ 42	114.27	1.00	100.00	1.00	-	-	12.73	2.43
16 ~ 17	86.15	1.00	100.00	1.00	-	-	10.60	2.04	42 ~ 43	125.10	1.00	100.00	1.00	-	-	12.73	2.43
17 ~ 18	86.15	1.00	100.00	1.00	-	-	10.70	2.04	43 ~ 44	125.75	1.00	100.00	1.00	-	-	12.53	2.39
18 ~ 19	84.60	1.00	100.00	1.00	-	-	10.70	1.92	44 ~ 45	125.95	1.00	100.00	1.00	-	-	12.49	2.38
19 ~ 20	78.92	1.00	100.00	1.00	-	-	10.09	2.24	45 ~ 46	126.41	1.00	100.00	1.00	-	-	12.42	2.37
20 ~ 21	57.44	1.00	100.00	1.00	-	-	11.76	2.30	46 ~ 47	126.41	1.00	100.00	1.00	-	-	12.23	2.33
21 ~ 22	52.06	1.00	100.00	1.00	-	-	12.09	2.80	47 ~ 48	126.39	1.00	100.00	1.00	-	-	12.23	2.33
22 ~ 23	28.32	1.00	100.00	1.00	-	-	14.67	2.80	48 ~ 49	85.18	1.00	100.00	1.00	-	-	10.61	2.02
23 ~ 24	-	1.00	100.00	1.00	-	-	-	-	49 ~ 50	76.03	1.00	100.00	1.00	-	-	11.31	2.16
24 ~ 25	-	1.00	100.00	1.00	-	-	-	-	50 ~ 51	93.24	1.00	100.00	1.00	-	-	11.31	2.16
25 ~ 26	-	1.00	100.00	1.00	-	-	-	-	51 ~ 52	93.24	1.00	100.00	1.00	-	-	10.10	1.93
26 ~ 27	-	1.00	100.00	1.00	-	-	-	-	~								

様式-3(急)	自然現象の種類	急傾斜地の崩壊	箇所番号	I-519
	告示番号	第56号	箇所名	住吉町
	告示年月日	令和4年2月15日	所在地	秋田県男鹿市船川港船川字小沢田、大沢田、漆畑及び柳沢

建築物の構造の規制に必要な衝撃に関する事項



# 土砂災害警戒区域等の指定の公示に係る図書(その3)(案)

横断測線の区間	土石等の移動により建築物の地上部に作用すると想定される力				土石等の堆積により建築物の地上部に作用すると想定される力				横断測線の区間	土石等の移動により建築物の地上部に作用すると想定される力				土石等の堆積により建築物の地上部に作用すると想定される力			
	土石等の(移動)高さが1m以下の場合、土石等の移動による力が100kN/m <sup>2</sup> を超える区域		それ以外の区域		土石等の堆積の高さが3mを超える区域		それ以外の区域			土石等の(移動)高さが1m以下の場合、土石等の移動による力が100kN/m <sup>2</sup> を超える区域		それ以外の区域		土石等の堆積の高さが3mを超える区域		それ以外の区域	
	力の大きさのうち最大のもの (kN/m <sup>2</sup> )	土石等の高さ (m)	力の大きさのうち最大のもの (kN/m <sup>2</sup> )	土石等の高さ (m)	力の大きさのうち最大のもの (kN/m <sup>2</sup> )	土石等の高さ (m)	力の大きさのうち最大のもの (kN/m <sup>2</sup> )	土石等の高さ (m)		力の大きさのうち最大のもの (kN/m <sup>2</sup> )	土石等の高さ (m)	力の大きさのうち最大のもの (kN/m <sup>2</sup> )	土石等の高さ (m)	力の大きさのうち最大のもの (kN/m <sup>2</sup> )	土石等の高さ (m)	力の大きさのうち最大のもの (kN/m <sup>2</sup> )	土石等の高さ (m)
53 ~ 54	91.07	1.00	100.00	1.00	-	-	10.17	1.94	~								
54 ~ 55	87.80	1.00	100.00	1.00	-	-	10.24	1.95	~								
55 ~ 56	88.86	1.00	100.00	1.00	-	-	10.24	1.95	~								
56 ~ 57	88.86	1.00	100.00	1.00	-	-	8.55	1.63	~								
57 ~ 58	76.78	1.00	100.00	1.00	-	-	8.55	1.63	~								
59 ~ 60	72.09	1.00	100.00	1.00	-	-	10.57	2.02	~								
60 ~ 61	72.09	1.00	100.00	1.00	-	-	11.80	2.25	~								
61 ~ 62	61.98	1.00	100.00	1.00	-	-	11.82	2.25	~								
62 ~ 63	-	1.00	100.00	1.00	-	-	12.54	2.39	~								
64 ~ 65	-	1.00	100.00	1.00	-	-	-	-	~								
65 ~ 66	-	1.00	100.00	1.00	-	-	-	-	~								
66 ~ 67	-	1.00	100.00	1.00	-	-	-	-	~								
67 ~ 68	81.42	1.00	100.00	1.00	-	-	9.50	1.81	~								
68 ~ 69	84.58	1.00	100.00	1.00	-	-	9.60	1.83	~								
70 ~ 71	131.35	1.00	100.00	1.00	-	-	12.50	2.38	~								
71 ~ 72	131.35	1.00	100.00	1.00	-	-	12.50	2.38	~								
72 ~ 73	120.86	1.00	100.00	1.00	-	-	11.81	2.25	~								
~									~								
~									~								
~									~								
~									~								
~									~								
~									~								
~									~								
~									~								
~									~								
~									~								
~									~								
~									~								
~									~								
~									~								
~									~								
~									~								

様式-3(急)  建築物の構造の規制に必要な衝撃に関する事項	自然現象の種類	急傾斜地の崩壊	箇所番号	I-519
	告示番号	第56号	箇所名	住吉町
	告示年月日	令和4年2月15日	所在地	秋田県鹿角市船川港船川字小沢田、大沢田、漆畑及び柳沢