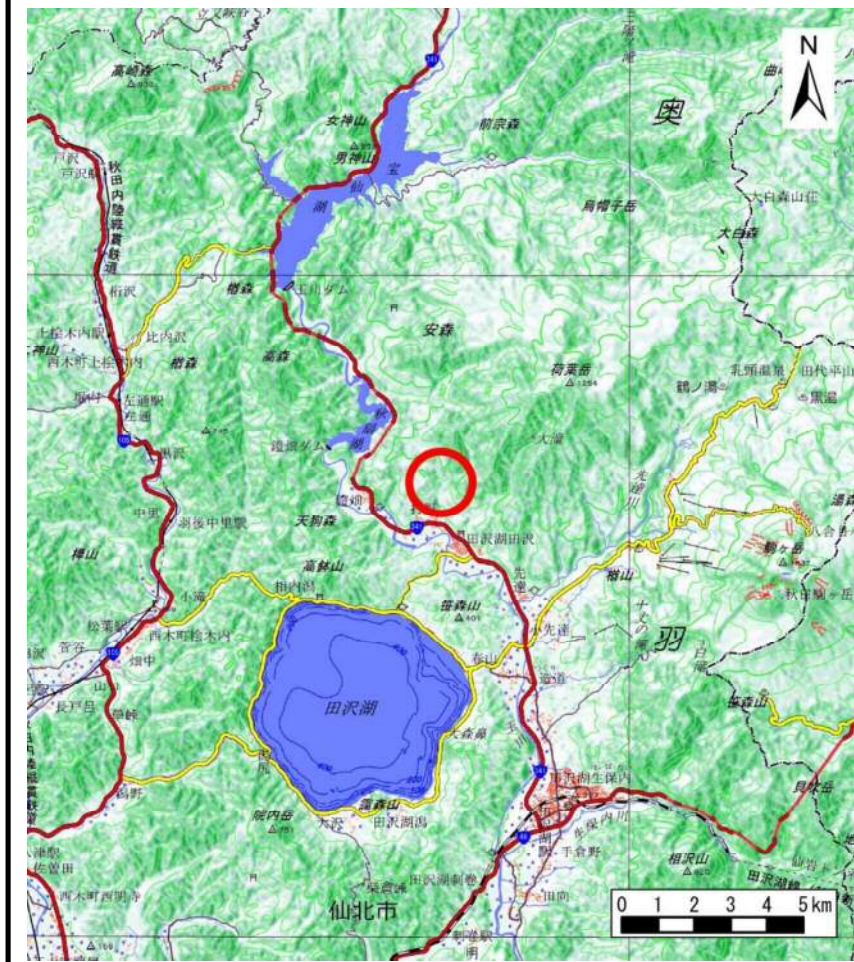
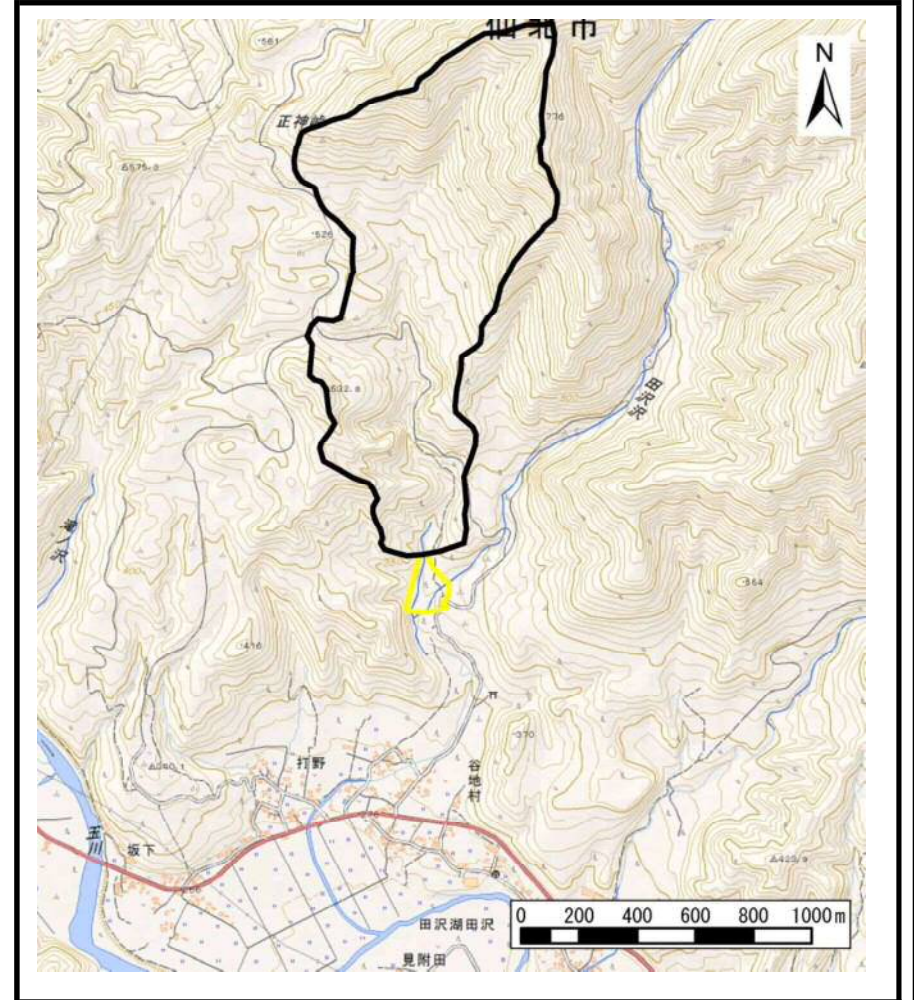


土砂災害警戒区域等の指定の公示に係る図書（その1）



(1/200,000)



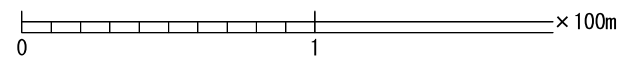
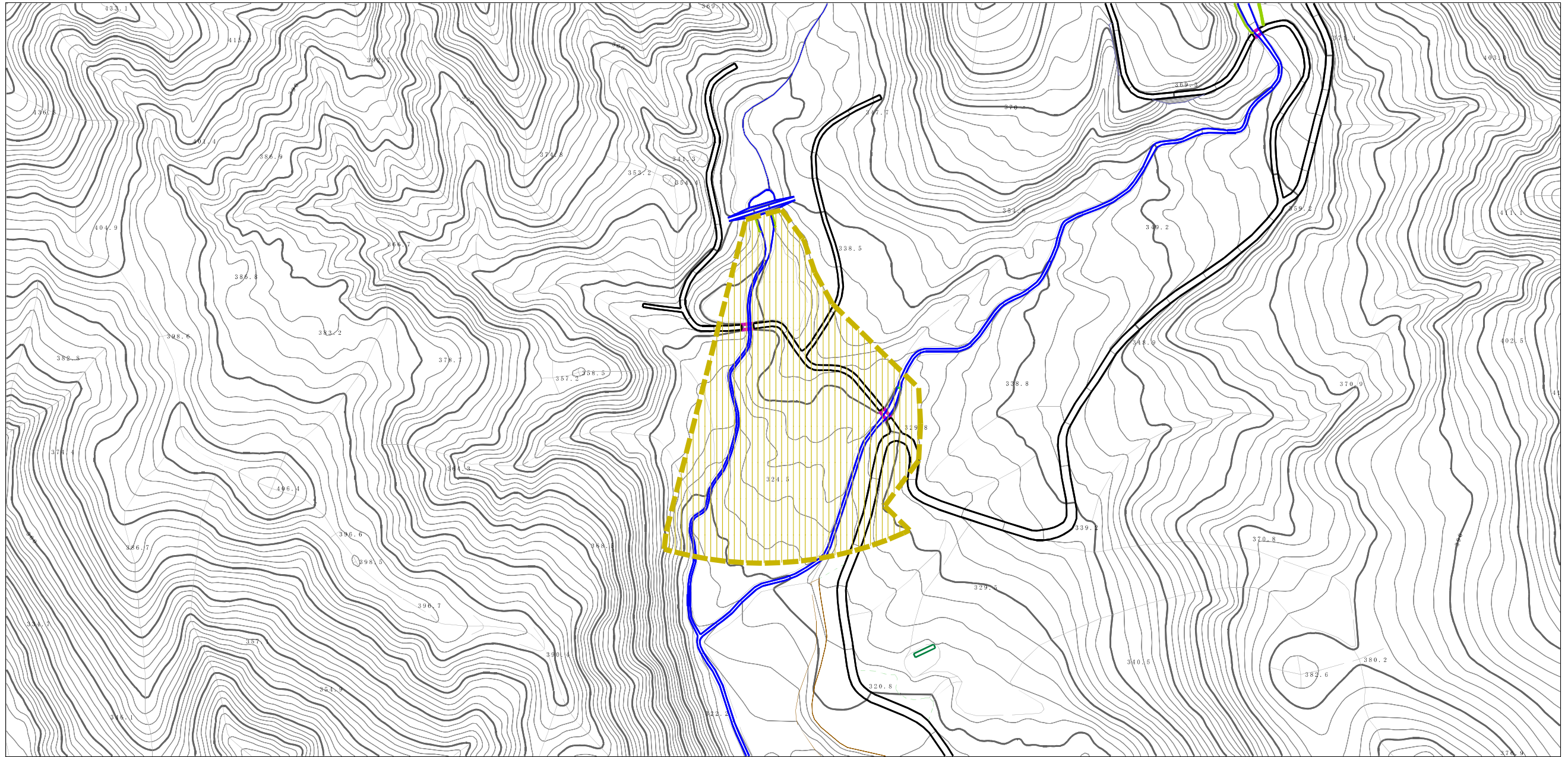
(1/25,000)

様式-1 (土)
土砂災害警戒区域・土砂災害特別警戒区域 位置図

自然現象の種類	土石流
溪流番号	426-I-9-1
溪流名	田沢沢川-1
所在地	秋田県仙北市田沢湖田沢字打野及び田沢々口

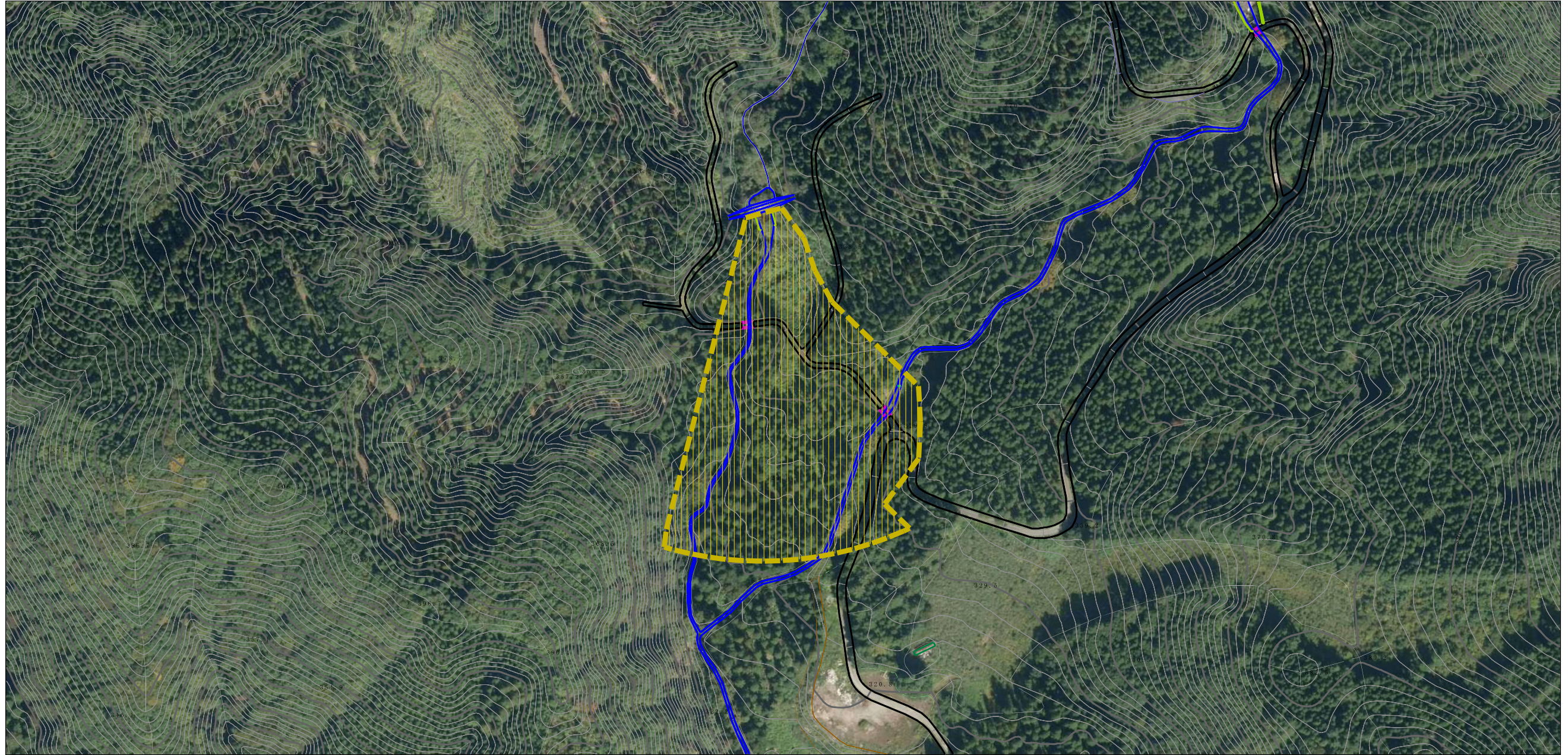
この地図は、国土地理院長の承認を得て、同院発行の電子地形図25000及び電子地形図20万を複製したものである。（承認番号 平29情複、第1026号）

土砂災害警戒区域等の指定の公示に係る図書（その2）






様式-2（土） 土砂災害警戒区域・土砂災害特別警戒区域 区域図	土砂災害防止法施行令第二条の基準に該当する区域		N 縮尺 1:2,500	自然現象 の種類	土石流	溪流番号 426-I-9-1
	土砂災害防止 法施行令第三 条の基準に該 当する区域			告示番号	第178号	溪流名 田沢沢川-1
	土砂の高さが1mを超える場合、土石等の 移動による力が50kN/mを超える区域			告示年月日	平成30年3月20日	所在地 秋田県仙北市田沢湖田沢 字打野及び田沢々口
	土砂の高さが1mを超える場合、土石等の 移動による力が50kN/m以下の区域					
	それ以外の区域					

参考資料 (その3)



0 1 × 100m

参考資料	土砂災害防止法施行令第二条の基準に該当する区域			N 縮尺 1:2,500	自然現象の種類	土石流	溪流番号	426-I-9-1
	土砂災害防止法施行令第三条の基準に該当する区域	土石流の高さが1mを超える場合、土石等の移動による力が50kN/mを超える区域			告示番号	第178号	溪流名	田沢沢川-1
		土石流の高さが1mを超える場合、土石等の移動による力が50kN/m以下の区域			告示年月日	平成30年3月20日	所在地	秋田県仙北市田沢湖田沢字打野及び田沢々口
		それ以外の区域	