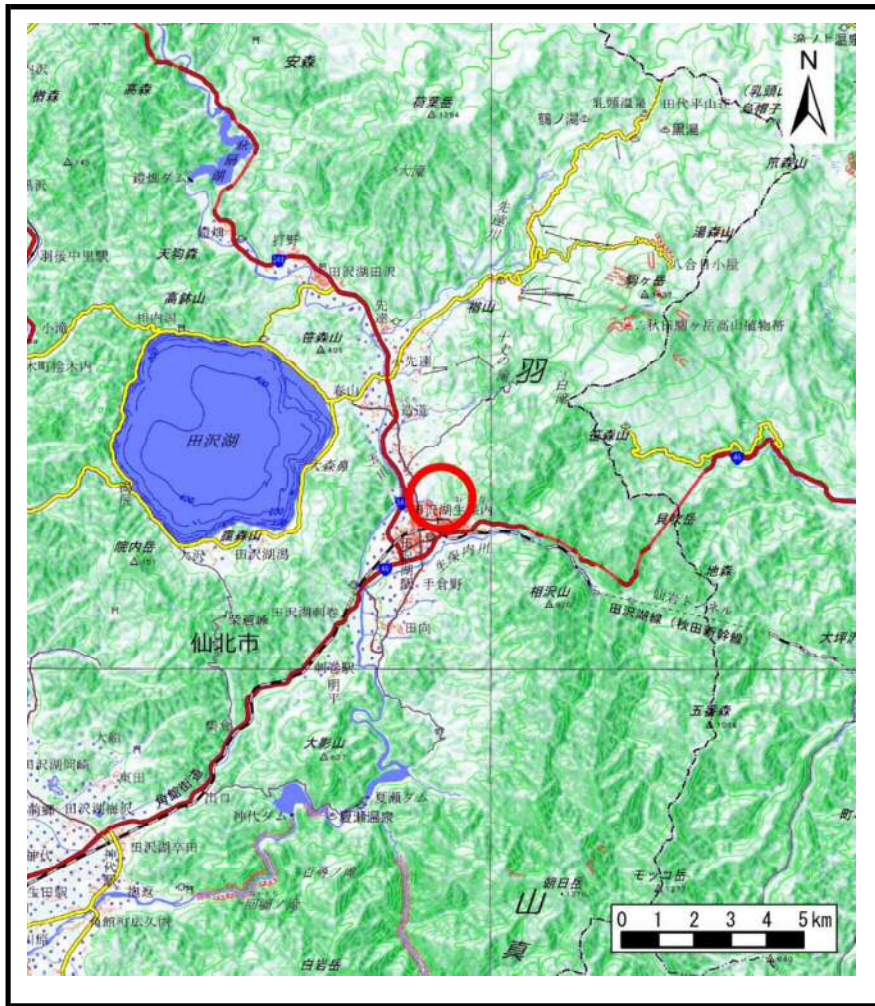
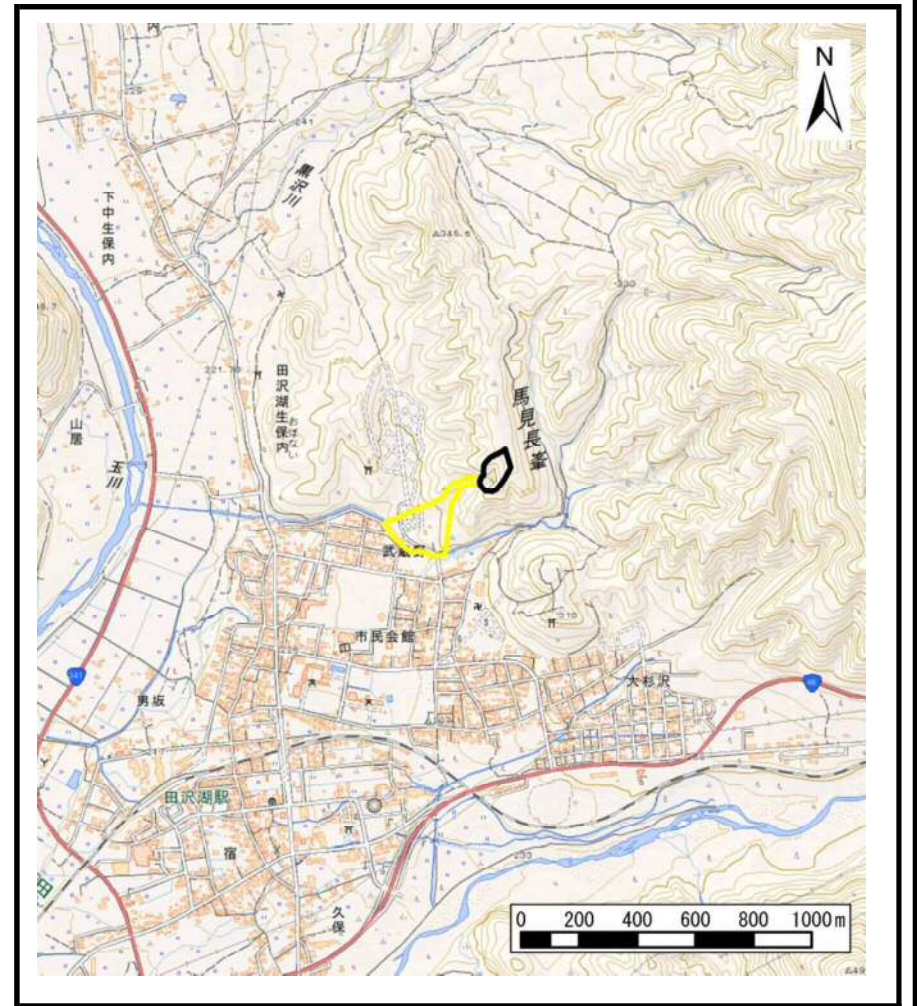


土砂災害警戒区域等の指定の公示に係る図書（その1）



(1/200,000)



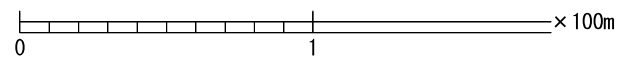
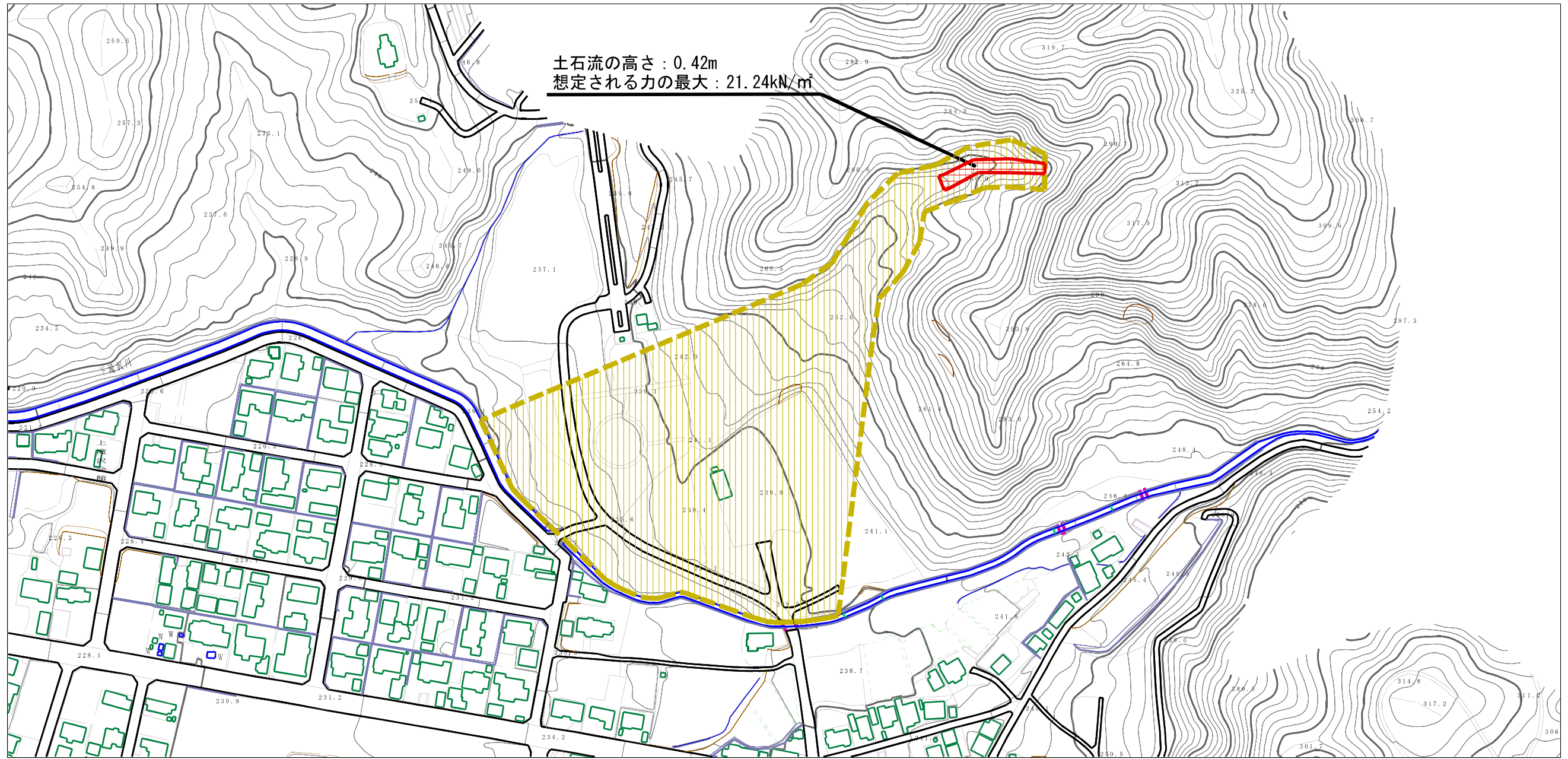
(1/25,000)

様式-1 (土)
土砂災害警戒区域・土砂災害特別警戒区域 位置図

自然現象の種類	土石流
溪流番号	426-II-14
溪流名	上滝沢2
所在地	秋田県仙北市田沢湖生保内字柏山及び上滝沢

この地図は、国土地理院長の承認を得て、同院発行の電子地形図25000及び電子地形図20万を複製したものである。（承認番号 平29情複、第1026号）

土石災害警戒区域等の指定の公示に係る図書（その2）



様式-2（土）

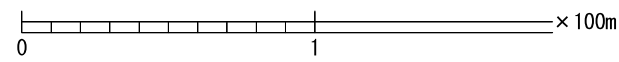
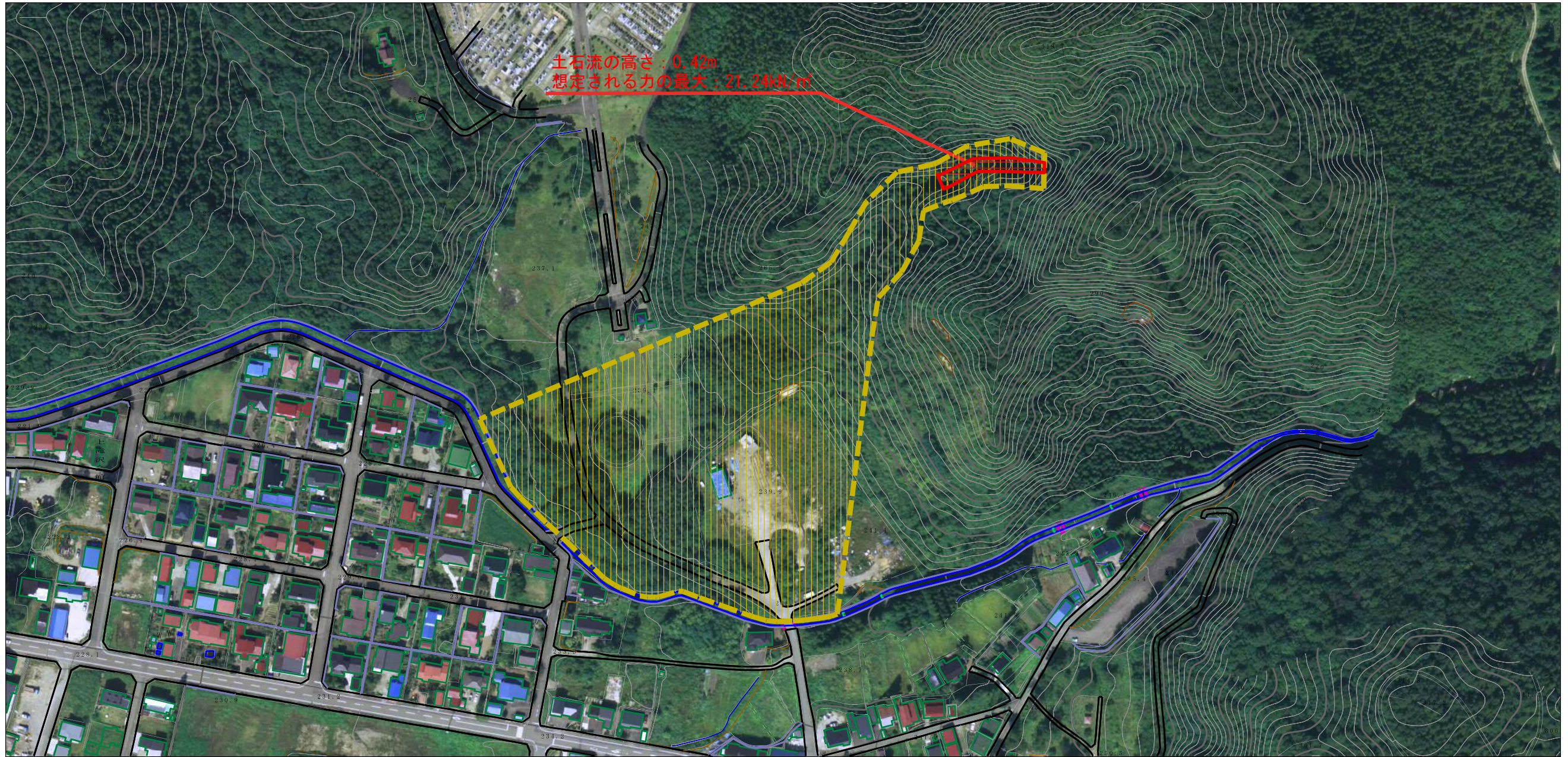
土石災害警戒区域・土石災害特別警戒区域
区域図

土石災害防止法施行令第二条の基準に該当する区域	
土石災害防止法施行令第三条の基準に該当する区域	
それ以外の区域	

縮尺
1:2,500

自然現象の種類	土石流	溪流番号	426-II-14
告示番号	第178号	溪流名	上滝沢2
告示年月日	平成30年3月20日	所在地	秋田県仙北市田沢湖生保内 字相山及び上滝沢

参考資料 (その3)



参考資料	土砂災害防止法施行令第二条の基準に該当する区域		N 縮尺 1:2,500	自然現象の種類	土石流	溪流番号	426-II-14
	土砂災害防止法施行令第三条の基準に該当する区域			告示番号	第178号	溪流名	上滝沢2
	土石流の高さが1mを超える場合、土石等の移動による力が50kN/m ² を超える区域			告示年月日	平成30年3月20日	所在地	秋田県仙北市田沢湖生保内字相山及び上滝沢
	土石流の高さが1mを超える場合、土石等の移動による力が50kN/m ² 以下の区域						
	それ以外の区域						

