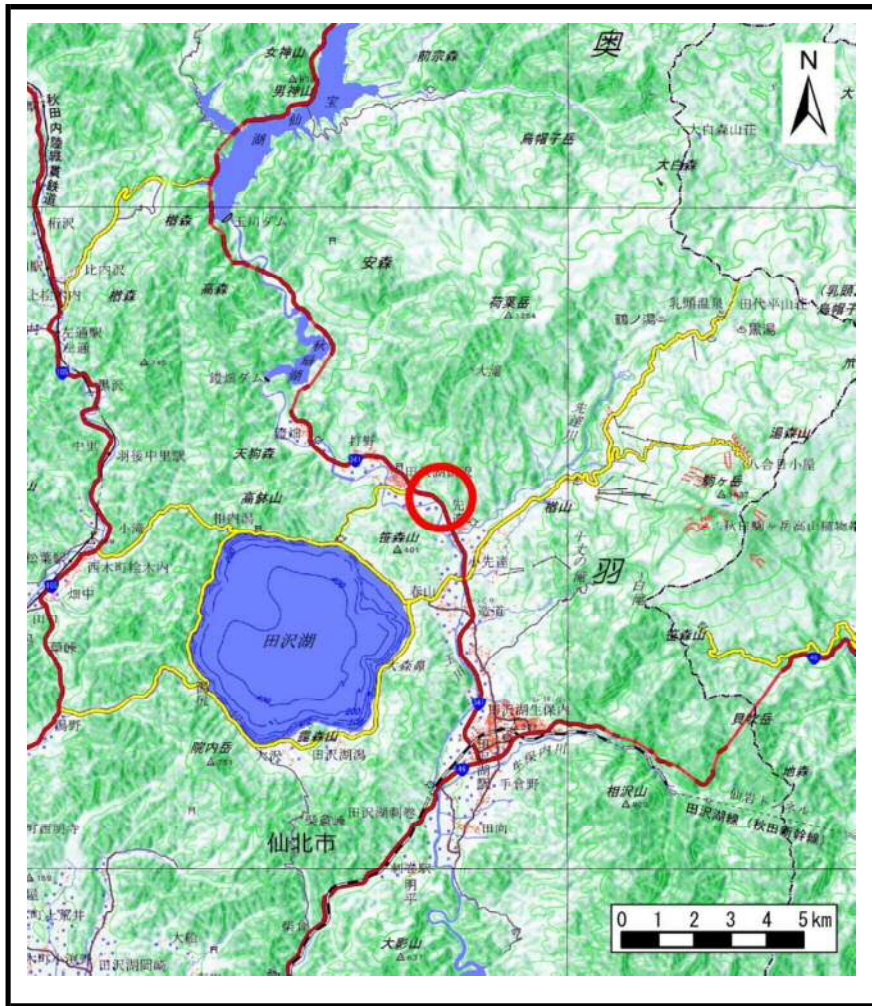
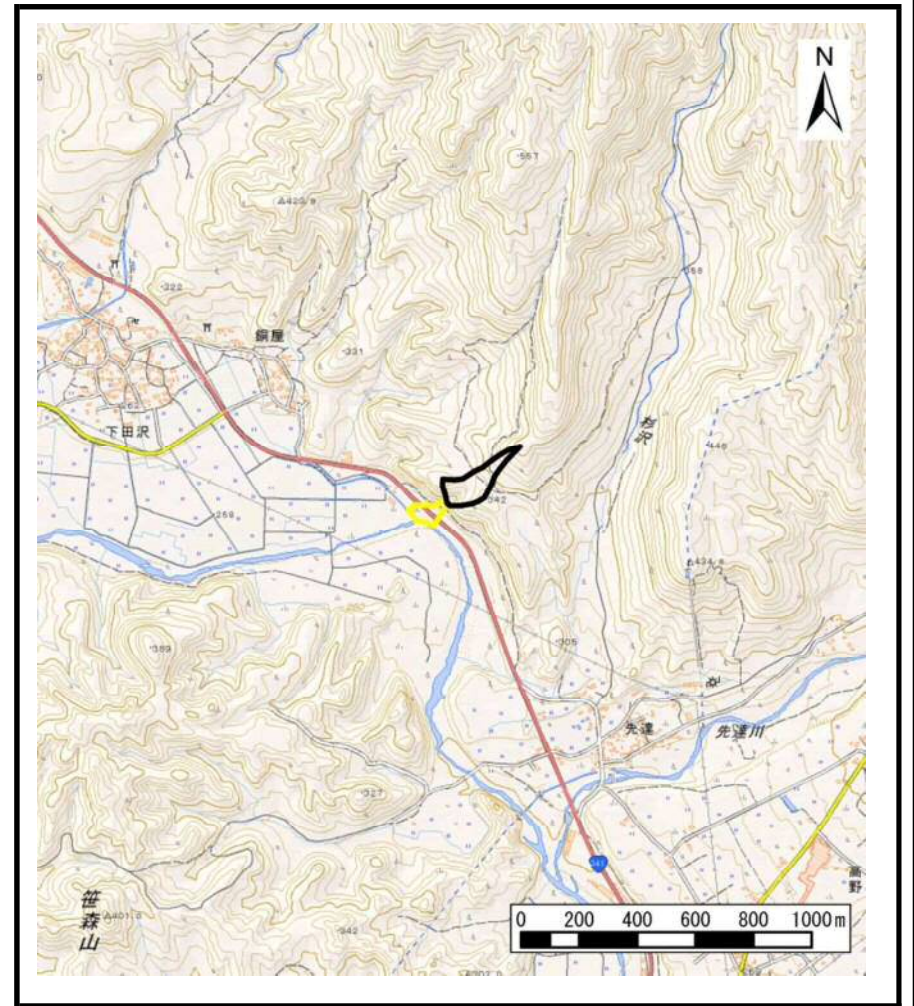


土砂災害警戒区域等の指定の公示に係る図書（その1）



(1/200,000)



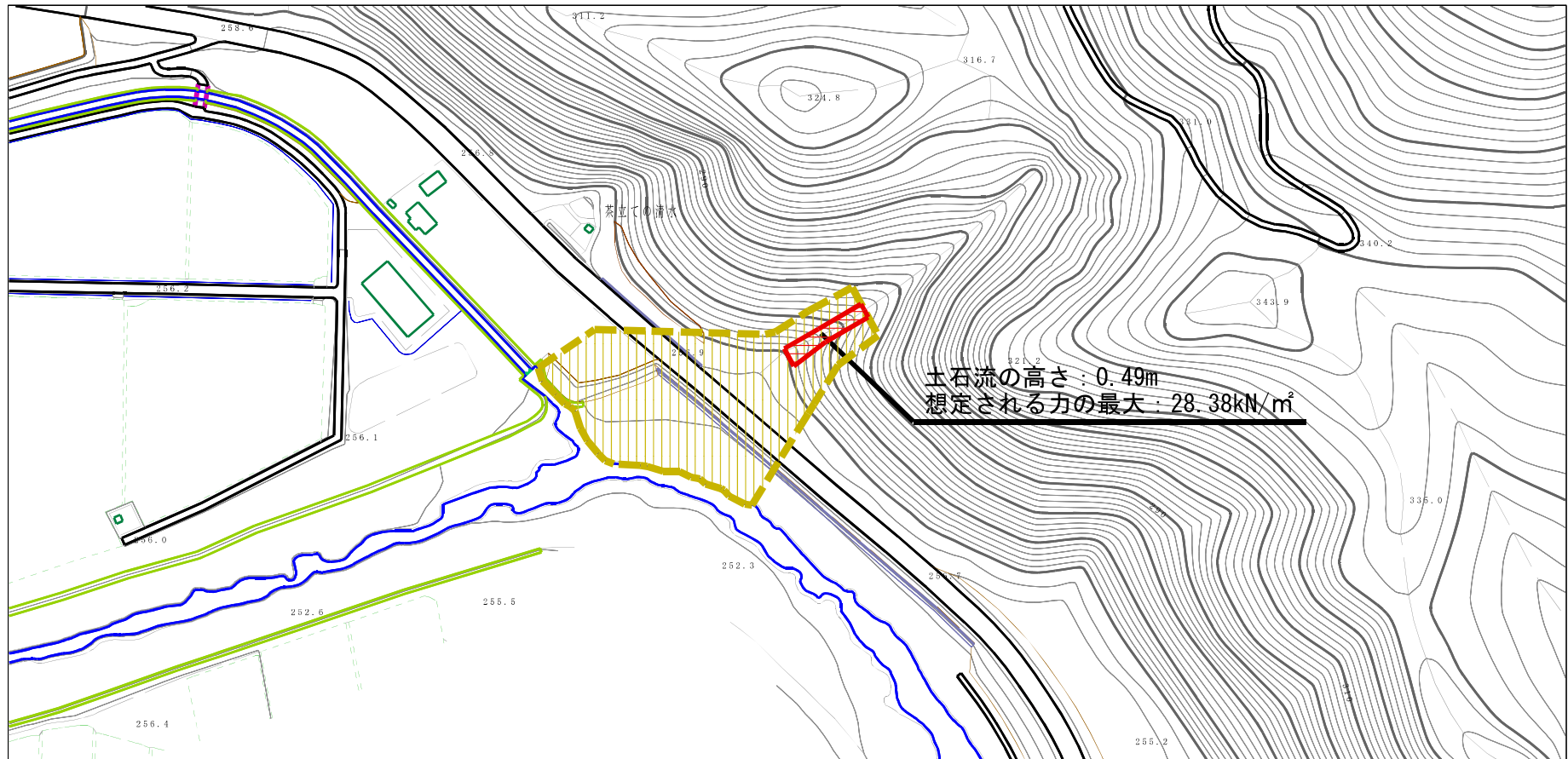
(1/25,000)

様式-1 (土)
土砂災害警戒区域・土砂災害特別警戒区域 位置図

自然現象の種類	土石流
溪流番号	426-J-7(2)
溪流名	下モ田沢2
所在地	秋田県仙北市田沢湖田沢字下モ田及び羽根坂

この地図は、国土地理院長の承認を得て、同院発行の電子地形図25000及び電子地形図20万を複製したものである。（承認番号 平29情複、第1026号）

土砂災害警戒区域等の指定の公示に係る図書（その2）



0 1 ×100m

様式-2 (土)

土砂災害警戒区域・土砂災害特別警戒区域
区域図

土砂災害防止法施行令第二条の基準に該当する区域

土石流の高さが1mを超える場合、土石等の
移動による力が50kN/mを超える区域

土石流の高さが1mを超える場合、土石等の
移動による力が50kN/m以下の区域

それ以外の区域



縮尺
1:2,500

自然現象
の種類

土石流

告示番号

第178号

告示年月日

平成30年3月20日

溪流番号

426-J-7(2)

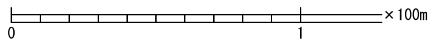
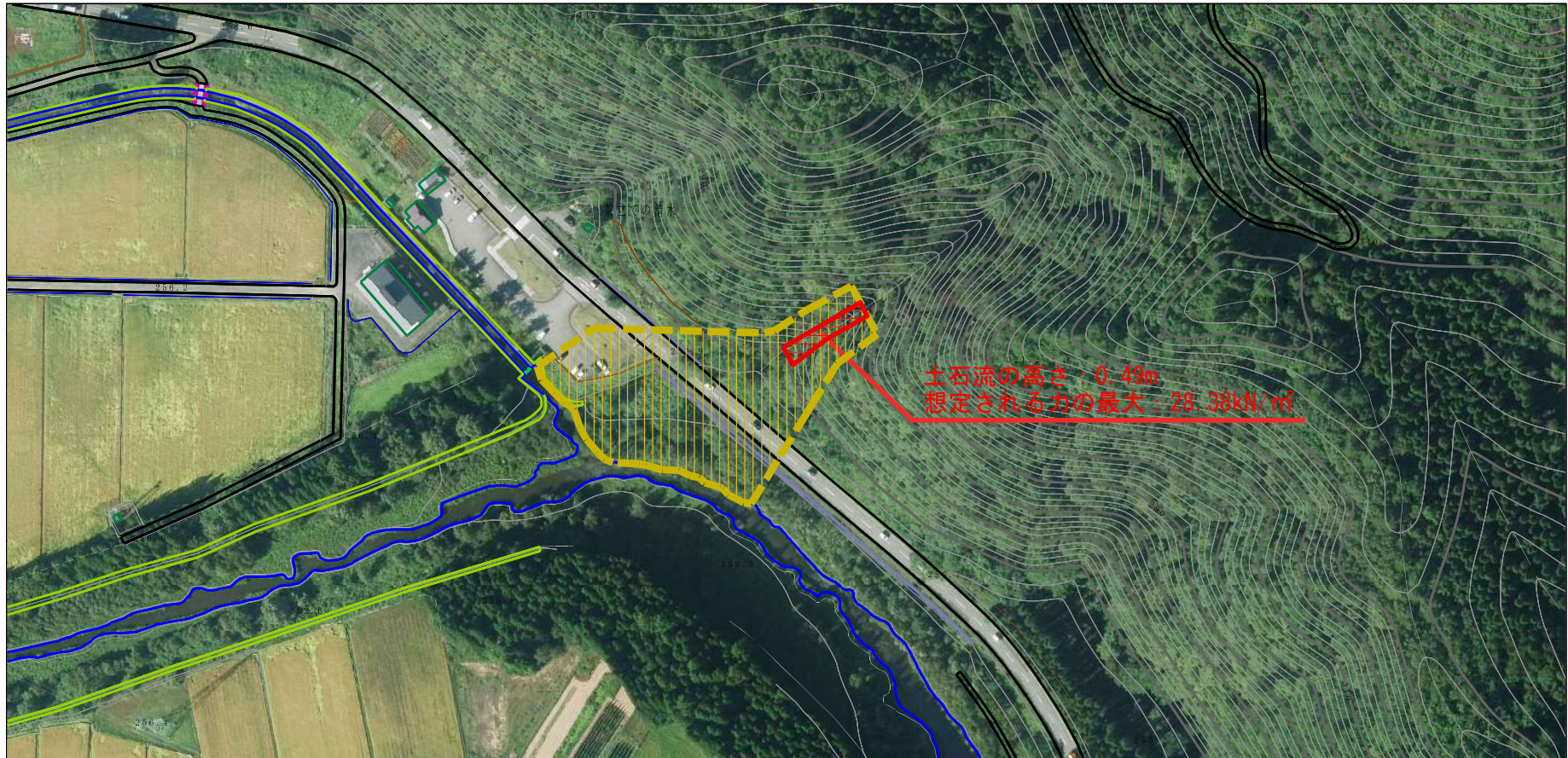
溪流名

下モ田沢

所在地

秋田県仙北市田沢湖田沢
字下モ田及び羽根坂

参考資料 (その3)



参考資料

土砂災害防止法施行令第二条の基準に該当する区域		N 縮尺 1:2,500	自然現象の種類	土石流	溪流番号	426-J-7(2)
			告示番号	第178号	溪流名	下モ田沢
			告示年月日	平成30年3月20日	所在地	秋田県仙北市田沢湖田沢字下モ田及び羽根坂
土砂災害防止法施行令第三条の基準に該当する区域						
それ以外の区域						

