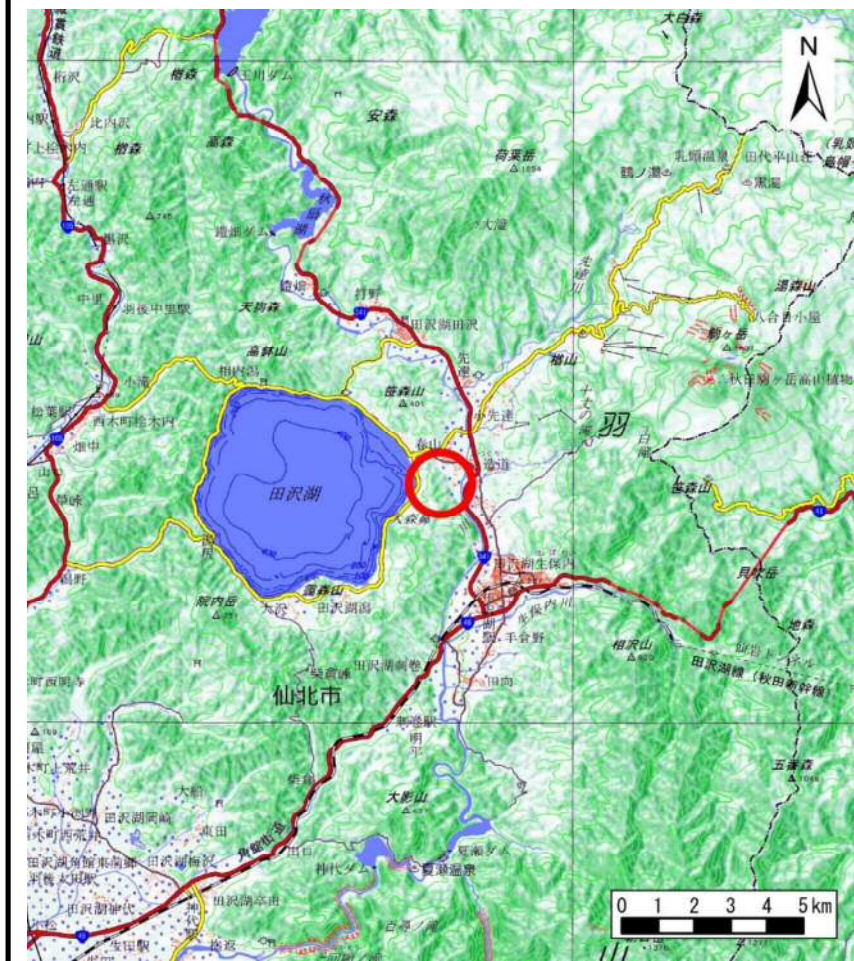
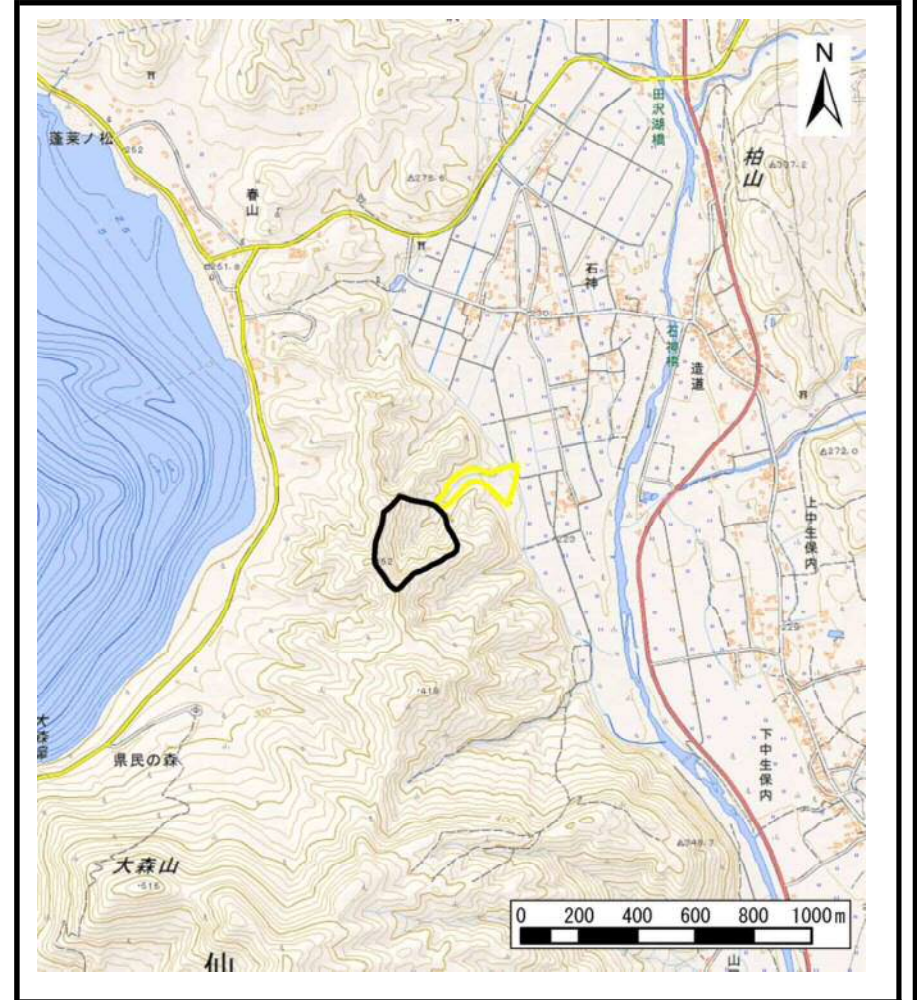


# 土砂災害警戒区域等の指定の公示に係る図書（その1）



(1/200,000)



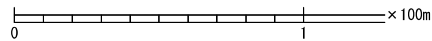
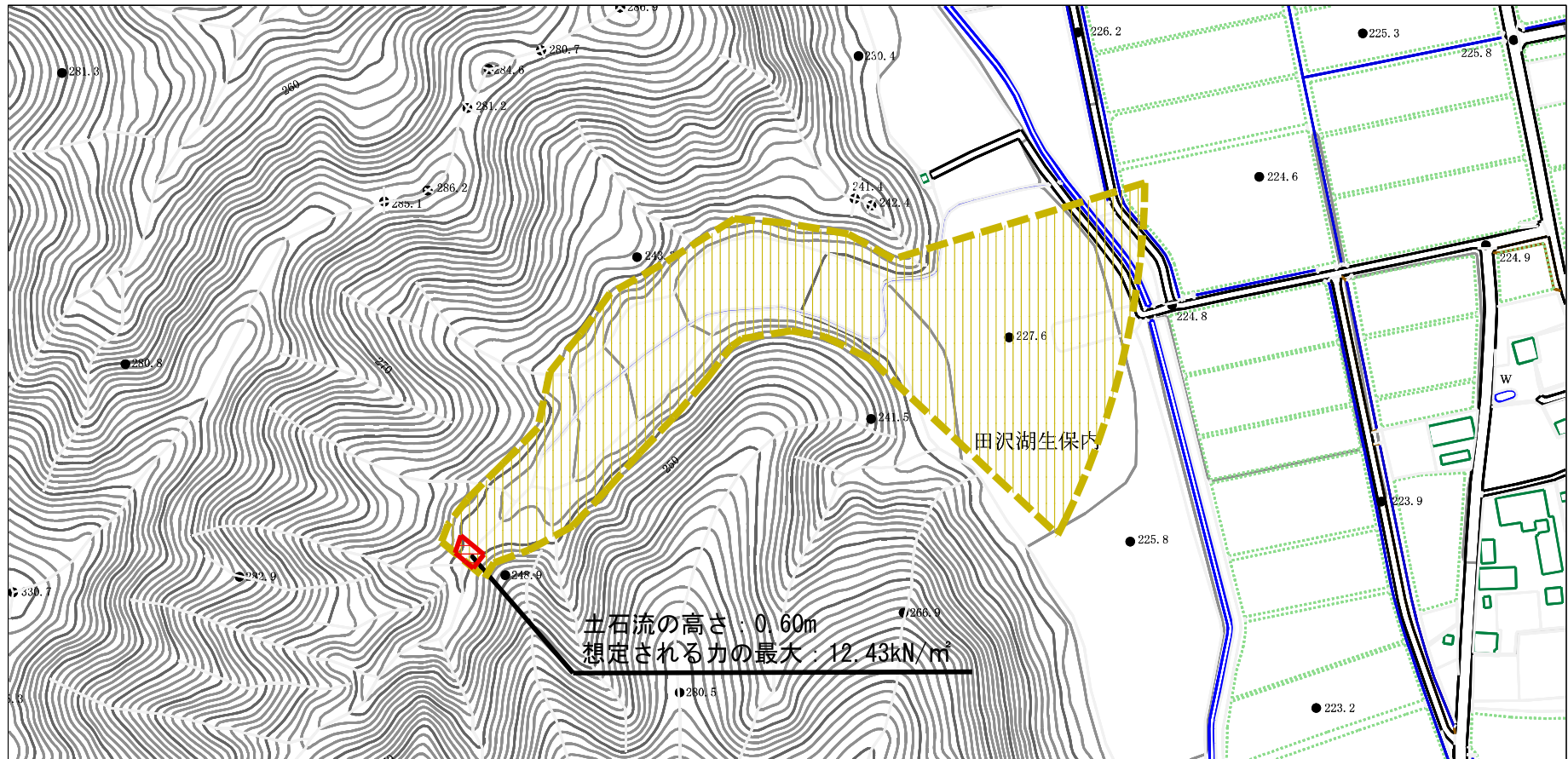
(1/25,000)

様式-1 (土)  
土砂災害警戒区域・土砂災害特別警戒区域 位置図

自然現象の種類	土石流
溪流番号	426-J-18(4)
溪流名	畑燈尻沢4
所在地	秋田県仙北市田沢湖生保内字畑燈尻及び下村

この地図は、国土地理院長の承認を得て、同院発行の電子地形図25000及び電子地形図20万を複製したものである。（承認番号 平29情複、第1026号）

# 土砂災害警戒区域等の指定の公示に係る図書（その2）

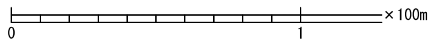
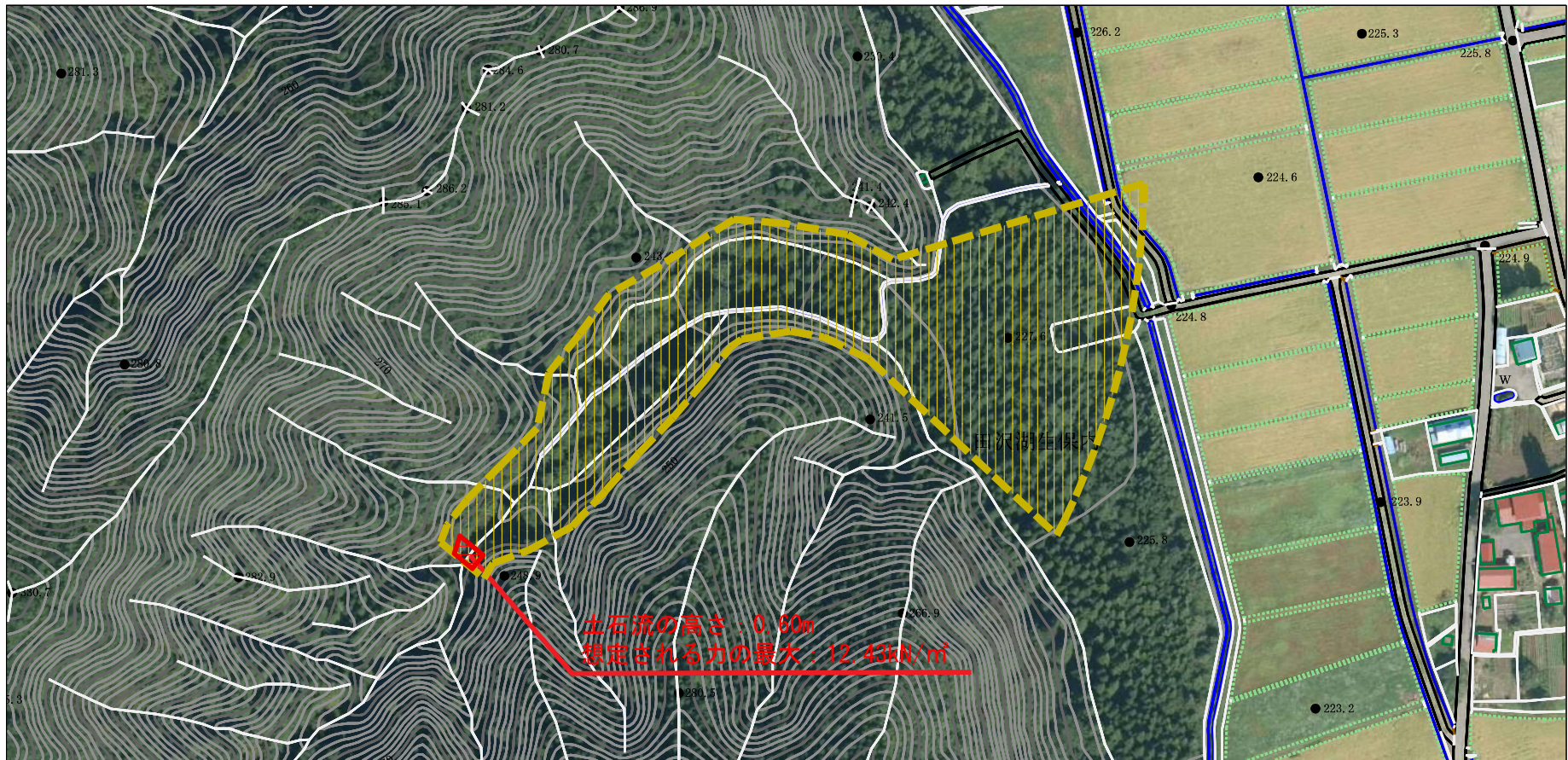


様式-2 (土)

土砂災害警戒区域・土砂災害特別警戒区域図

土砂災害防止法施行令第2条の基準に該当する区域		N 縮尺 1:2,500	自然現象の種類	土石流	溪流番号	426-J-18(4)
			告示番号	第178号	溪流名	畑燈尻沢4
			告示年月日	平成30年3月20日	所在地	秋田県仙北市田沢湖生保内 字畑燈尻及び下村
土砂災害防止法施行令第3条の基準に該当する区域						
それ以外の区域						

# 参考資料 (その3)



参考資料

土砂災害防止法施行令第二条の基準に該当する区域	
土砂災害防止法施行令第三条の基準に該当する区域	
それ以外の区域	

N  
縮尺  
1:2,500

自然現象の種類	土石流	溪流番号	426-J-18(4)
告示番号	第178号	溪流名	畑燈尻沢4
告示年月日	平成30年3月20日	所在地	秋田県仙北市田沢湖生保内字畑燈尻及び下村

