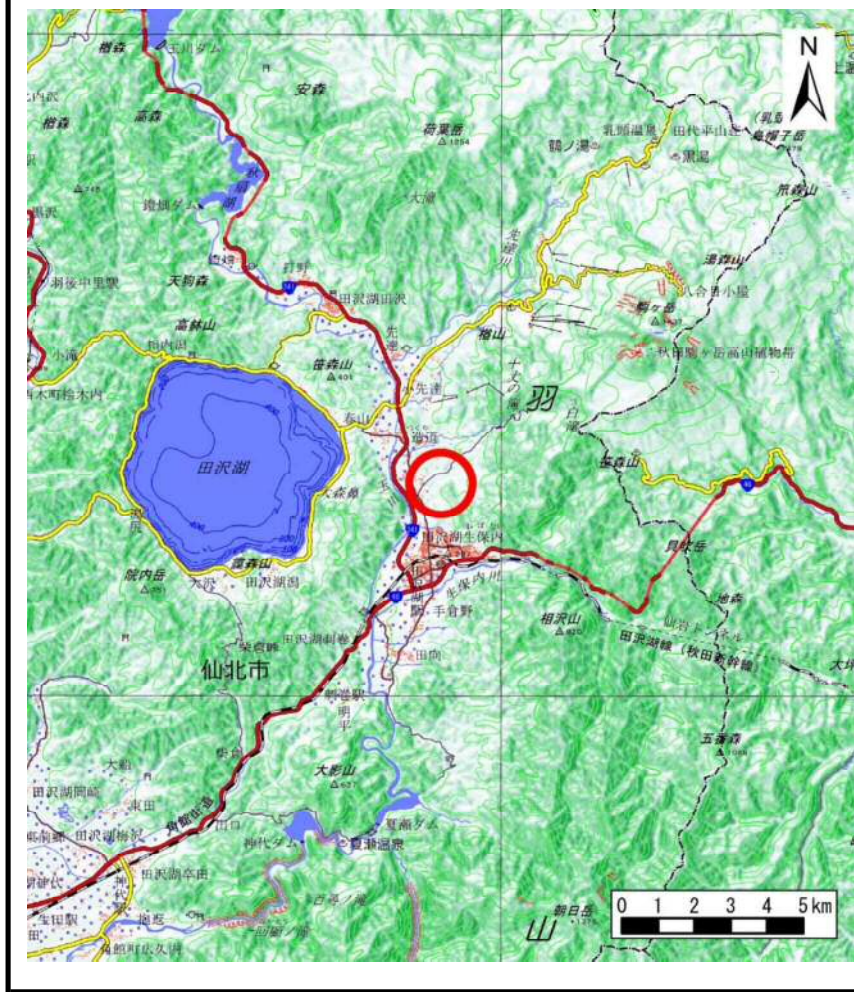
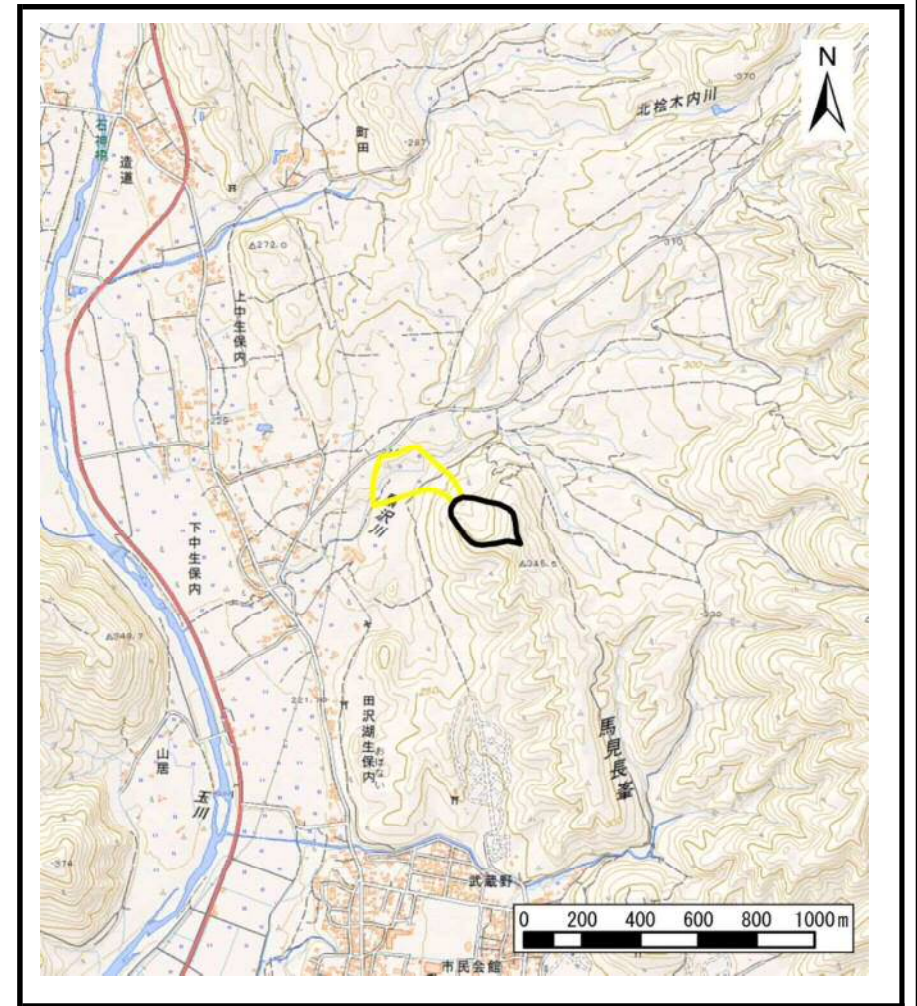


土砂災害警戒区域等の指定の公示に係る図書（その1）



(1/200,000)



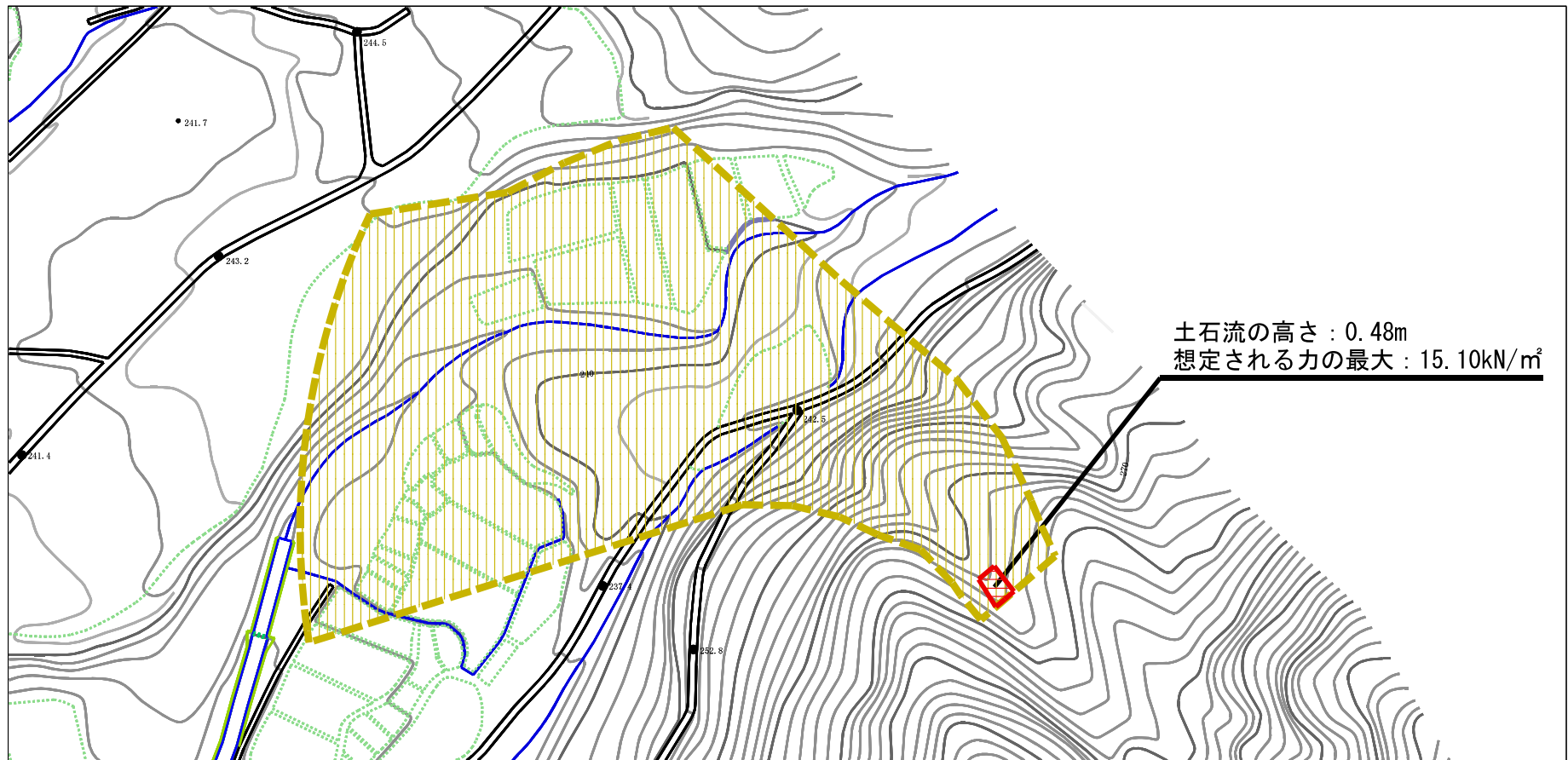
(1/25,000)

様式-1 (土)
土砂災害警戒区域・土砂災害特別警戒区域 位置図

自然現象の種類	土石流
溪流番号	426-J-19
溪流名	柏山沢1
所在地	秋田県仙北市田沢湖生保内字黒沢野、黒沢及び柏山

この地図は、国土地理院長の承認を得て、同院発行の電子地形図25000及び電子地形図20万を複製したものである。（承認番号 平29情複、第1026号）

土砂災害警戒区域等の指定の公示に係る図書（その2）



土石流の高さ：0.48m
 想定される力の最大：15.10kN/m²

0 1 × 100m

様式-2 (土)

土砂災害警戒区域・土砂災害特別警戒区域
 区域図

土砂災害防止法施行令第二条の基準に該当する区域

土石流の高さが1mを超える場合、土石等の
 移動による力が50kN/m²を超える区域

土石流の高さが1mを超える場合、土石等の
 移動による力が50kN/m²以下の区域

それ以外の区域



縮尺
 1:2,500

自然現象
 の種類

土石流

溪流番号

426-J-19

告示番号

第178号

溪流名

柏山沢1

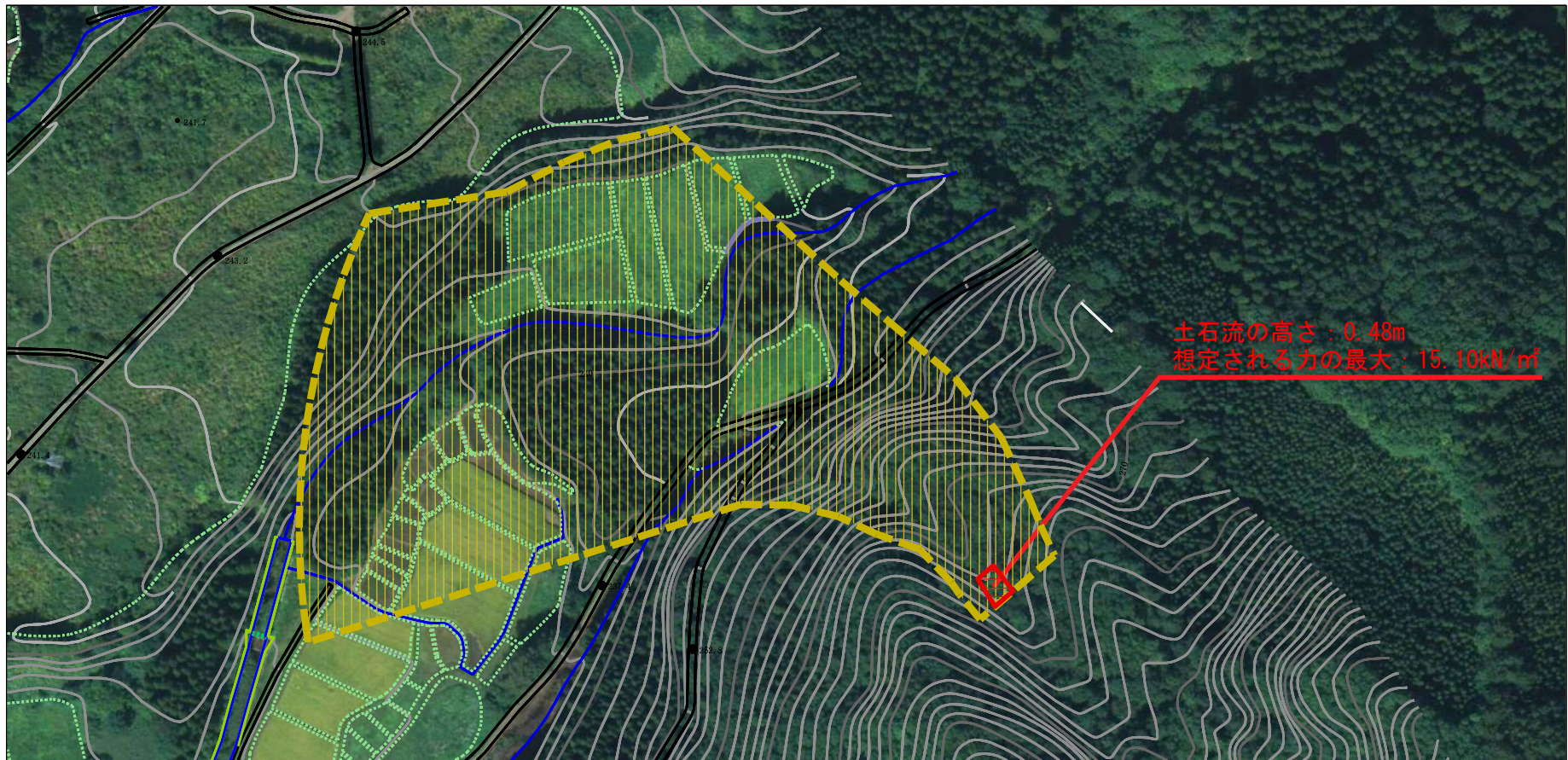
告示年月日

平成30年3月20日

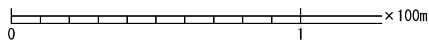
所在地

秋田県仙北市田沢湖生保内
 字黒沢野、黒沢及び柏山





参考資料 (その3)



土石流の高さ : 0.48m
 想定される力の最大 : 15.10kN/m²



参考資料

土砂災害防止法施行令第二条の基準に該当する区域	
土石流の高さが1mを超える場合、土石等の移動による力が50kN/m ² を超える区域	
土石流の高さが1mを超える場合、土石等の移動による力が50kN/m ² 以下の区域	
それ以外の区域	

N
 縮尺
 1:2,500

自然現象の種類	土石流	溪流番号	426-J-19
告示番号	第178号	溪流名	柏山沢1
告示年月日	平成30年3月20日	所在地	秋田県仙北市田沢湖生保内字黒沢野、黒沢及び柏山

