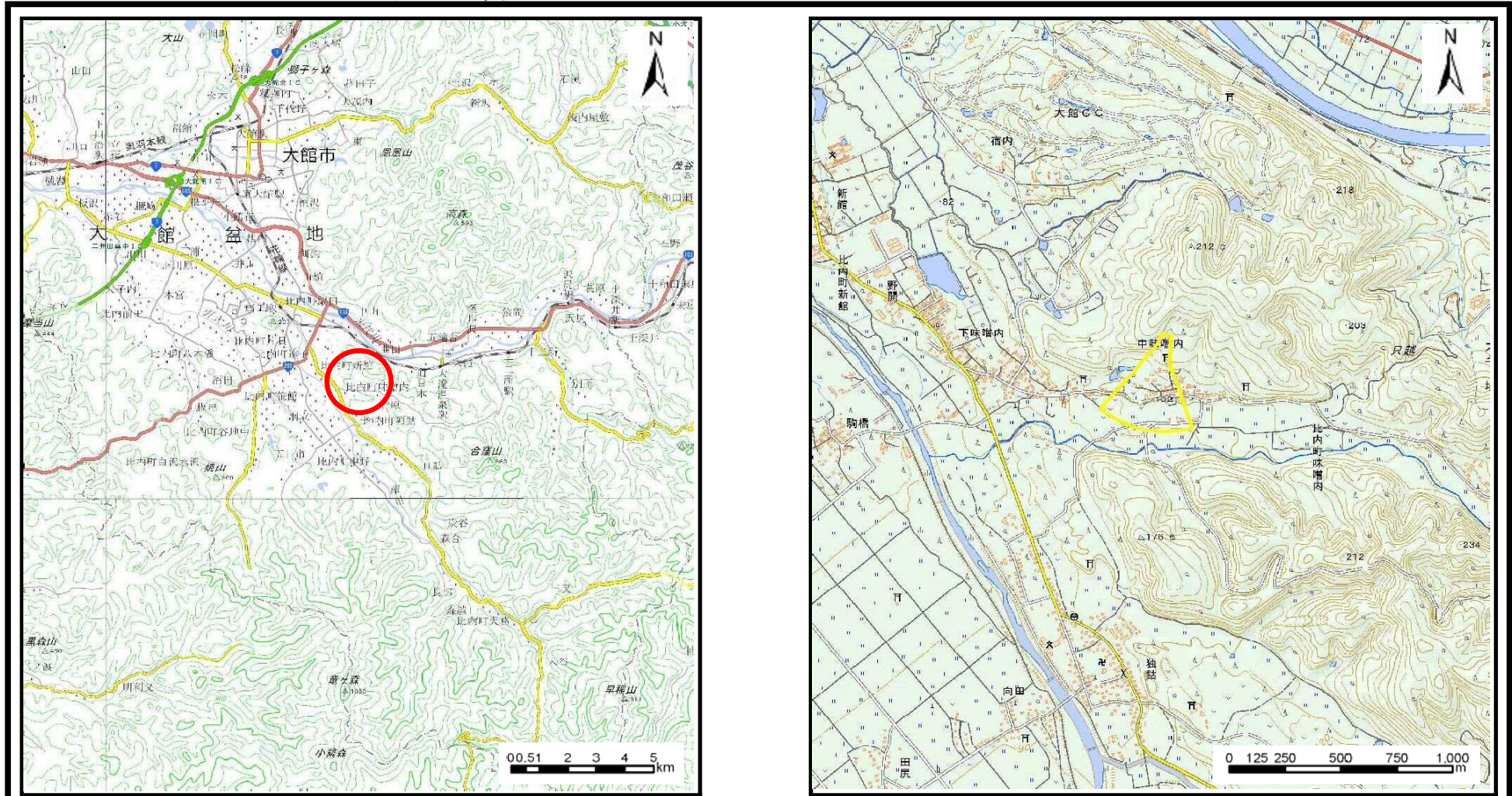


土砂災害警戒区域等の指定の公示に係る図書（その1）



(1/200,000)

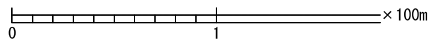
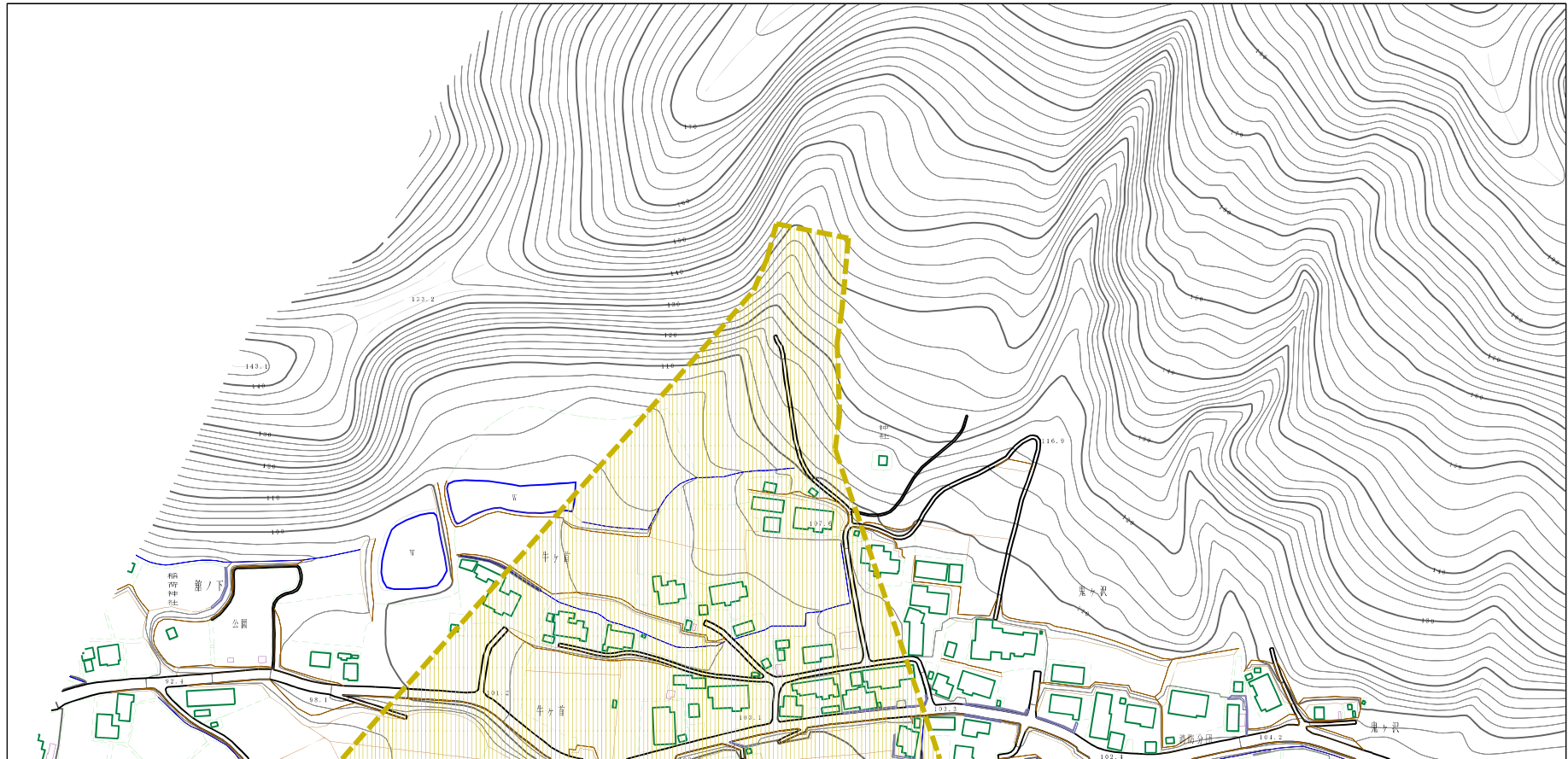
(1/25,000)

様式-1 (土)
土砂災害警戒区域・土砂災害特別警戒区域 位置図

自然現象の種類	土石流
溪流番号	I-0204
溪流名	牛ヶ首沢
所在地	秋田県大館市比内町味噌内字鬼ヶ沢、村下、牛ヶ首及び稲荷下

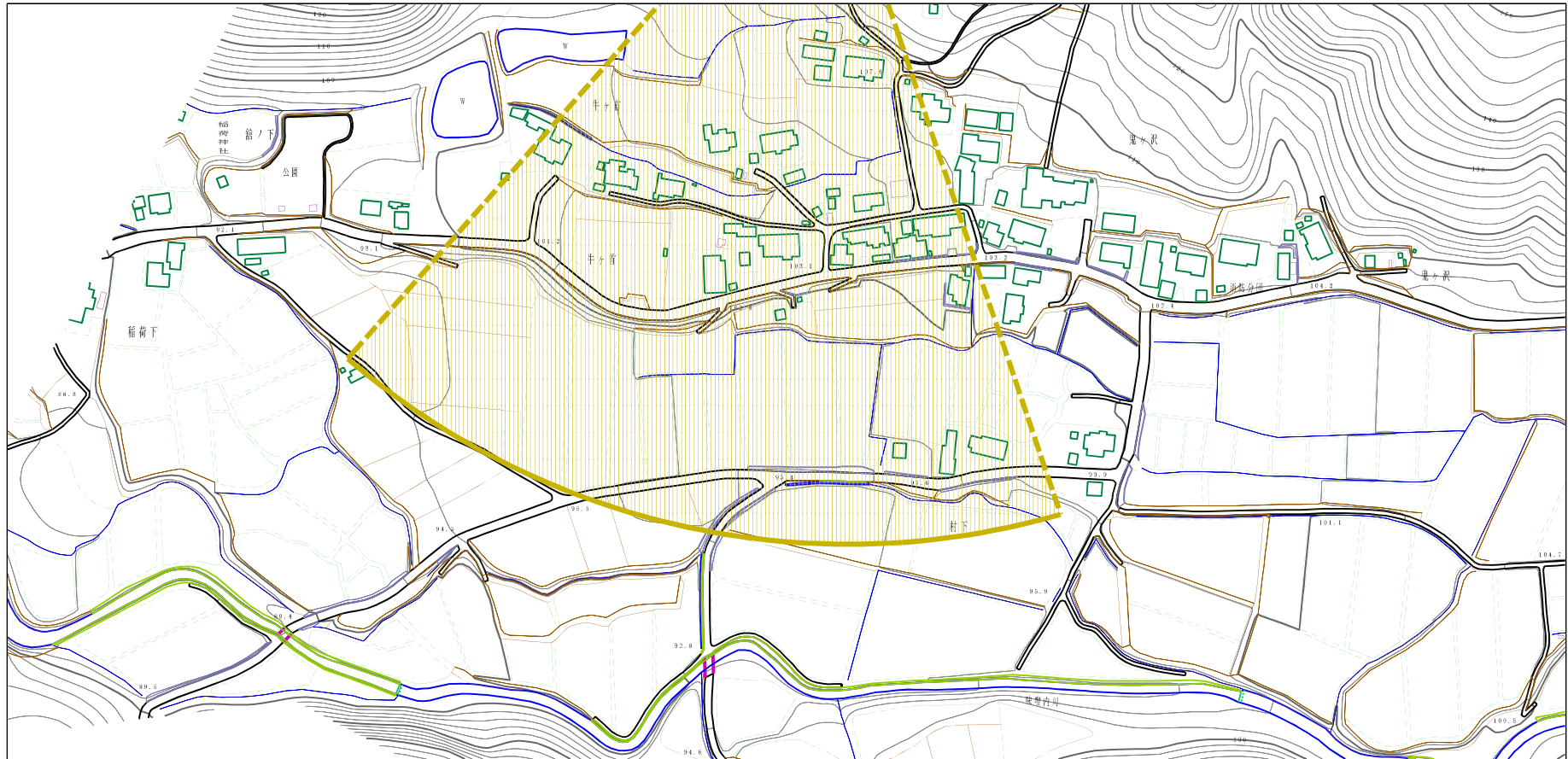
この地図は、国土地理院長の承認を得て、同院発行の2万5千分1地形図、電子地形図25000及び電子地形図20万を複製したものである。（承認番号 平29情複、第980号）

土砂災害警戒区域等の指定の公示に係る図書（その2）



様式-2 (土) 土砂災害警戒区域・土砂災害特別警戒区域 区域図	土砂災害防止法施行令第2条の基準に該当する区域		N 縮尺 1:2,500	自然現象の種類	土石流	溪流番号	I-0204
	土砂災害防止法施行令第3条の基準に該当する区域			告示番号	第179号	溪流名	牛ヶ首沢
	それ以外の区域			告示年月日	平成30年3月20日	所在地	秋田県大館市比内町味増内 李鬼ヶ沢、村下、牛ヶ首及び稲荷下

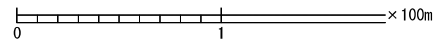
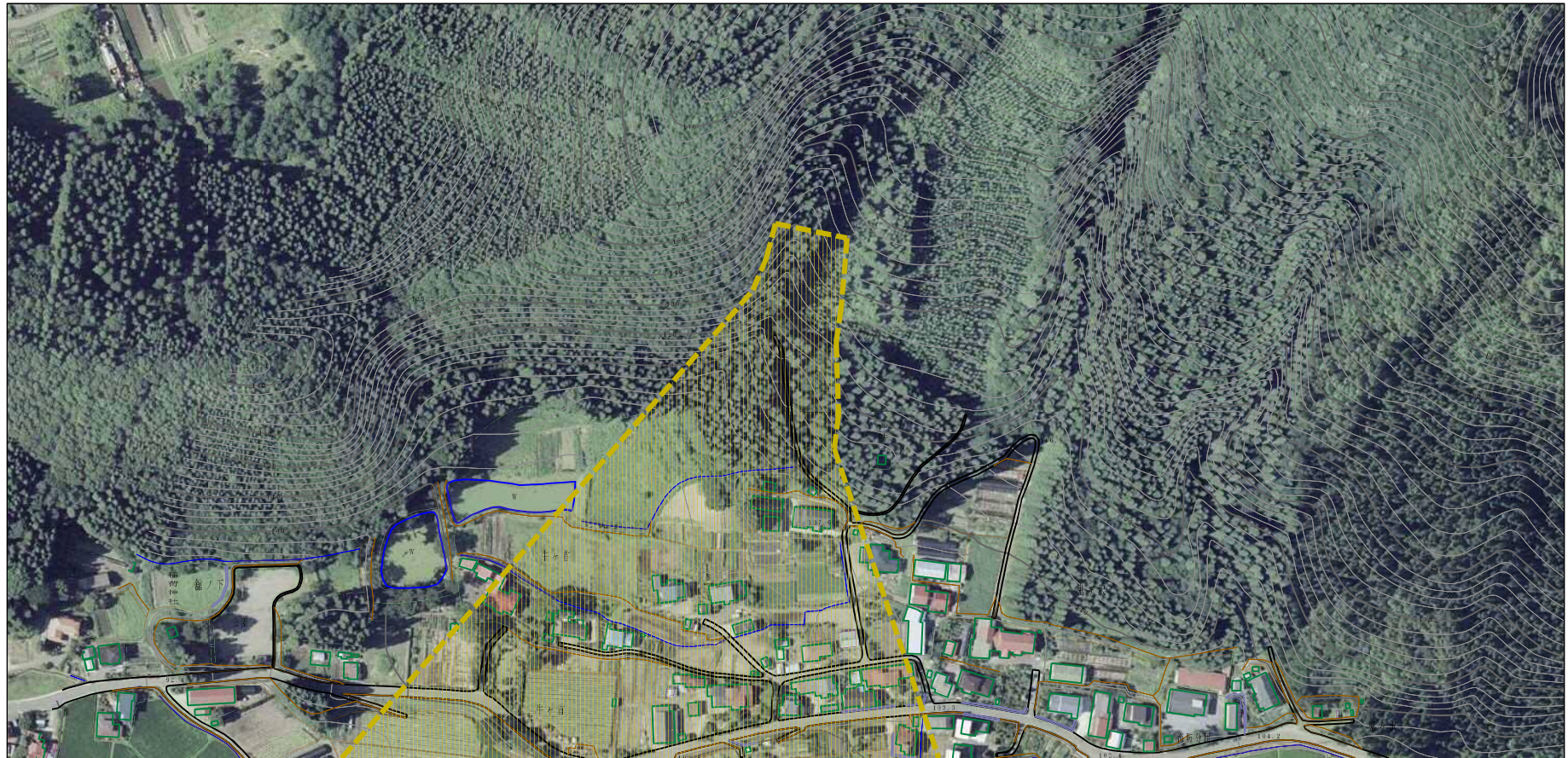
土砂災害警戒区域等の指定の公示に係る図書（その2）



0 1 × 100m

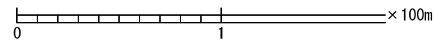
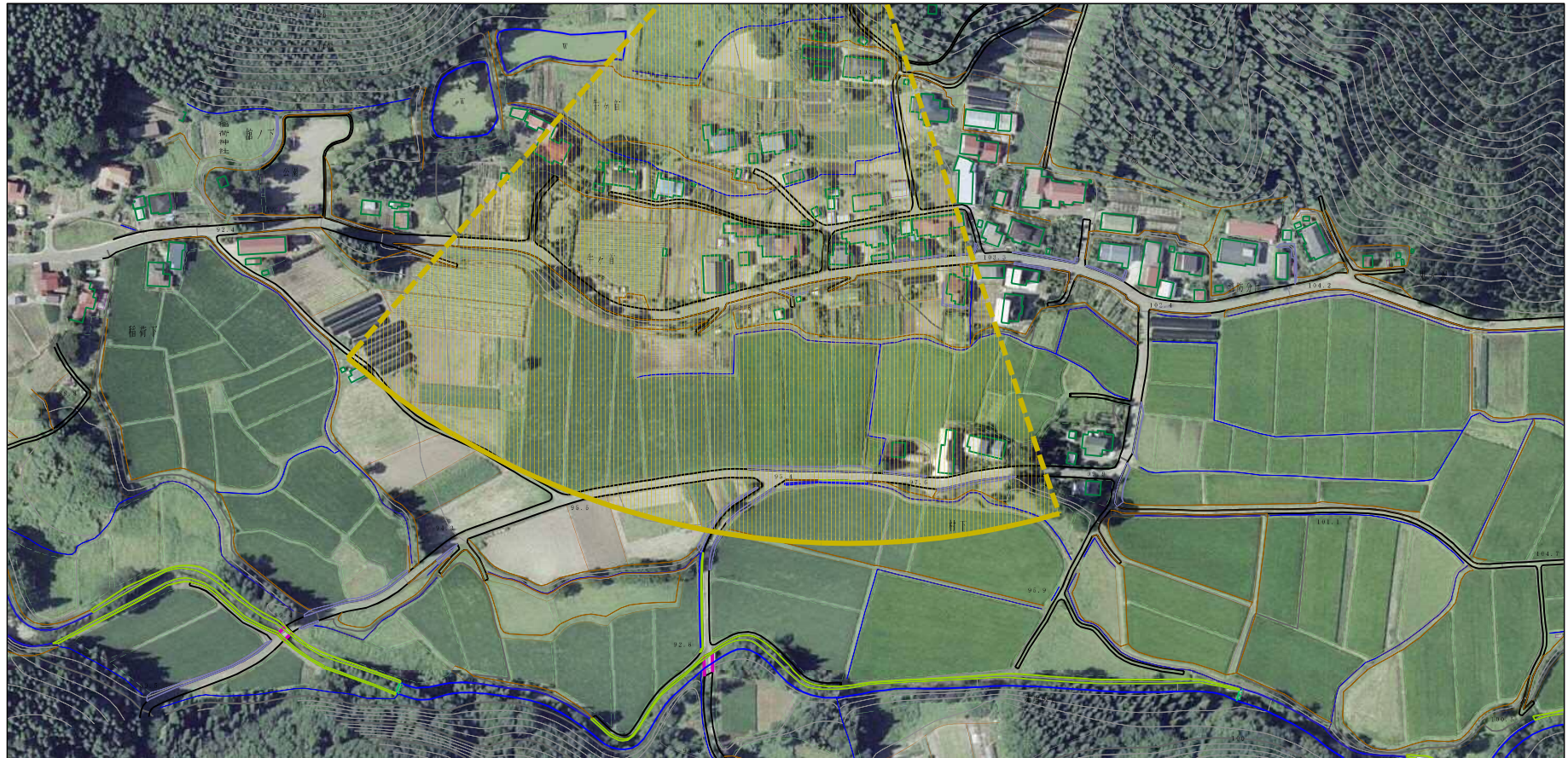
様式-2（土） 土砂災害警戒区域・土砂災害特別警戒区域 区域図	土砂災害防止法施行令第2条の基準に該当する区域		N 縮尺 1:2,500	自然現象の種類	土石流	溪流番号	I-0204
	土砂災害防止法施行令第3条の基準に該当する区域			告示番号	第179号	溪流名	牛ヶ首沢
	それ以外の区域			告示年月日	平成30年3月20日	所在地	秋田県大館市比内町味増内 李鬼ヶ沢、村下、牛ヶ首及び稲荷下

参考資料（その3）



参考資料	土砂災害防止法施行令第2条の基準に該当する区域		N 縮尺 1:2,500	自然現象の種類	土石流	溪流番号	I-0204
	土砂災害防止法施行令第3条の基準に該当する区域			告示番号	第179号	溪流名	牛ヶ首沢
	土砂の高さが1mを超える場合、土石等の移動による力が500N/mを超える区域			告示年月日	平成30年3月20日	所在地	秋田県大館市比内町味増内 李鬼ヶ沢、村下、牛ヶ首及び稲荷下
	土砂の高さが1mを超える場合、土石等の移動による力が500N/m以下の区域						
	それ以外の区域						

参考資料 (その3)



参考資料

土石災害防止法施行令第2条の基準に該当する区域



自然現象の種類

土石流

溪流番号

I-0204

土石災害防止法施行令第3条の基準に該当する区域



縮尺
1:2,500

告示番号

第179号

溪流名

牛ヶ首沢

それ以外の区域



告示年月日 平成30年3月20日所在地

秋田県大館市比内町味増内
李鬼ヶ沢、村下、牛ヶ首及び稲荷下

