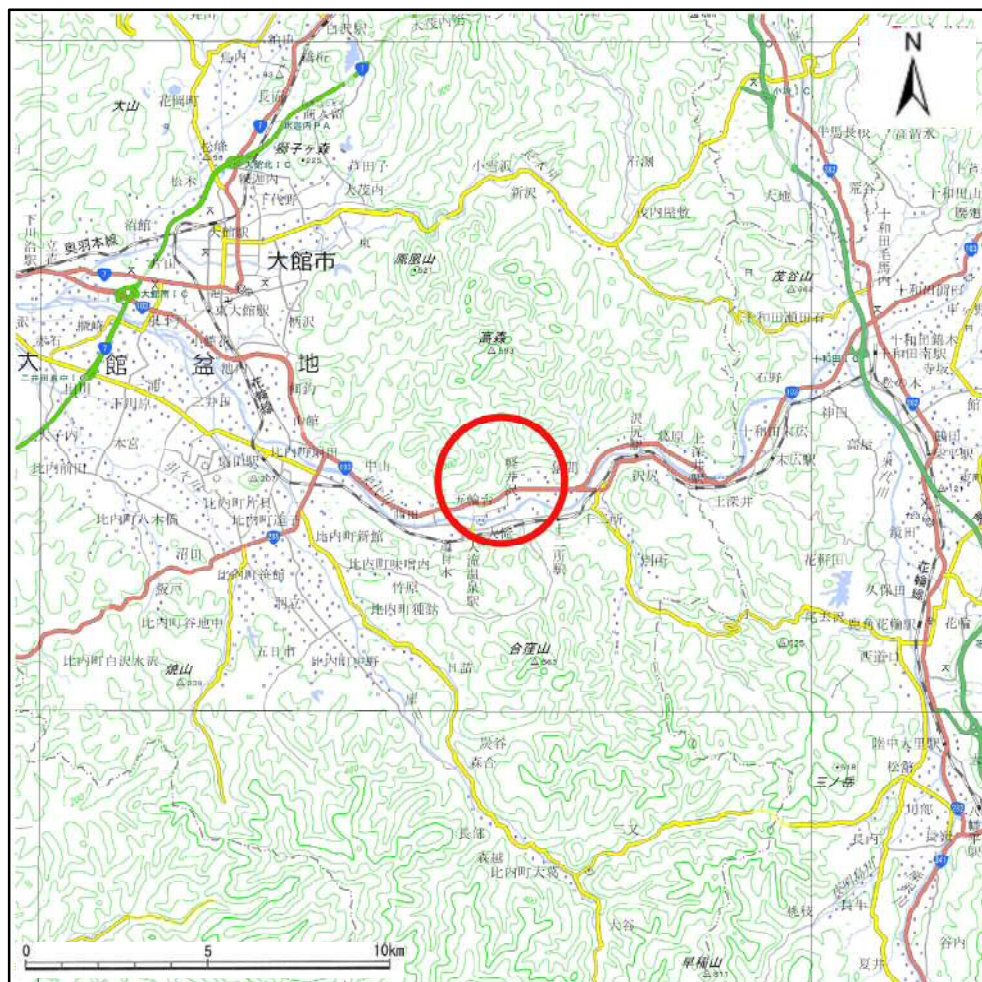
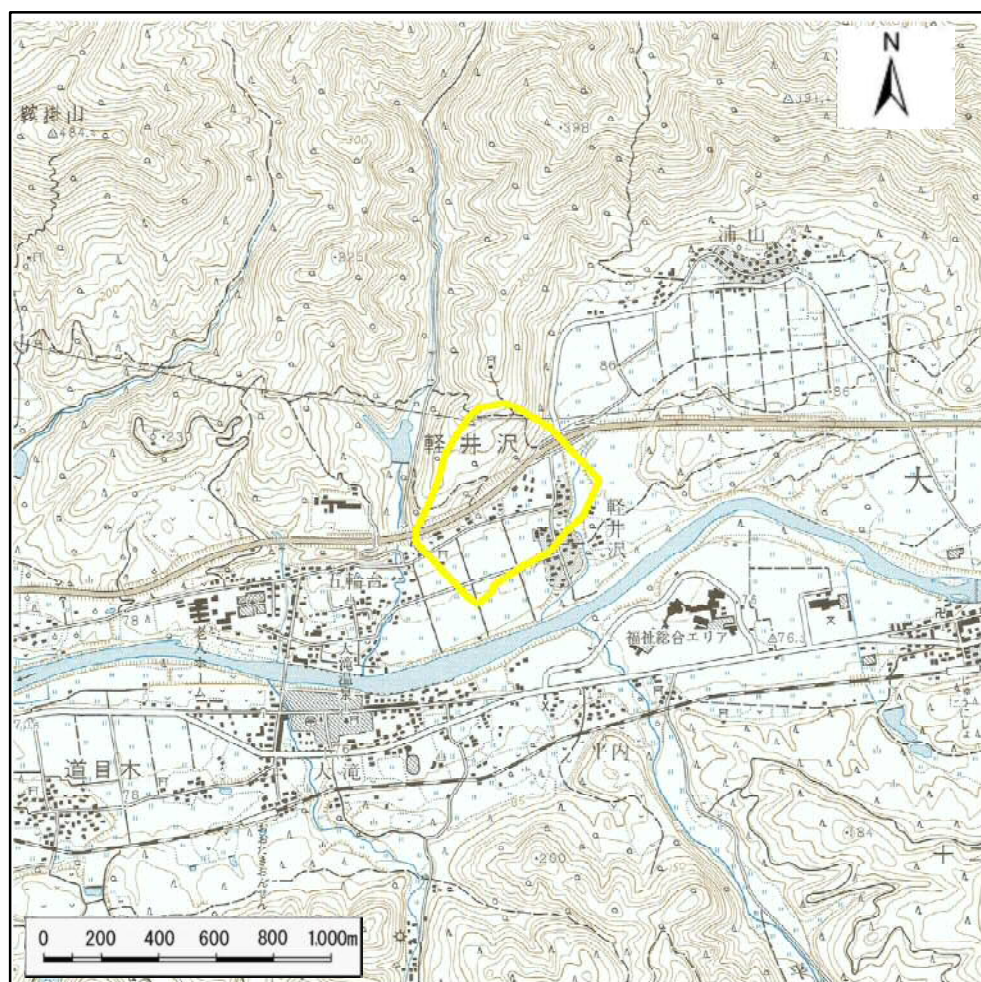


# 土砂災害警戒区域等の指定の公示に係る図書(その1)



(1/200,000)



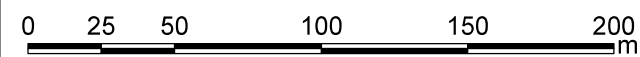
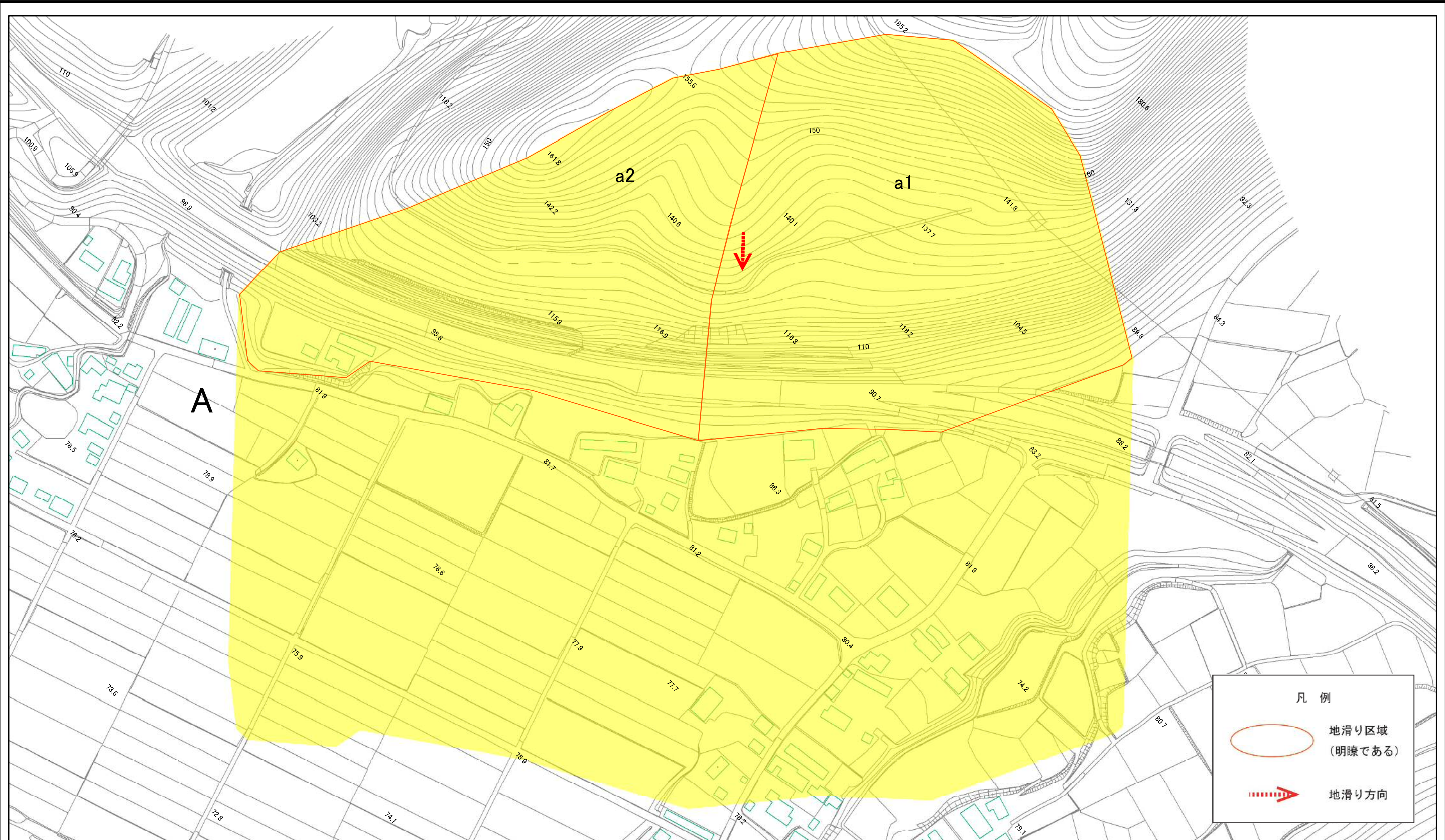
(1/25,000)

様式-1(地)  
土砂災害警戒区域 位置図

自然現象の種類	地滑り
箇所番号	54
箇所名	軽井沢
地滑り区域名	A区域
所在地	秋田県大館市軽井沢字臼ヶ窪、家ノ上、家ノ後、中谷地、梨木下、軽井沢及び沼ノ岱

この地図は、国土地理院長の承認を得て、同院発行の2万5千分1地形図、電子地形図25000及び電子地形図20万を複製したものである。(承認番号 平29情複、第980号)

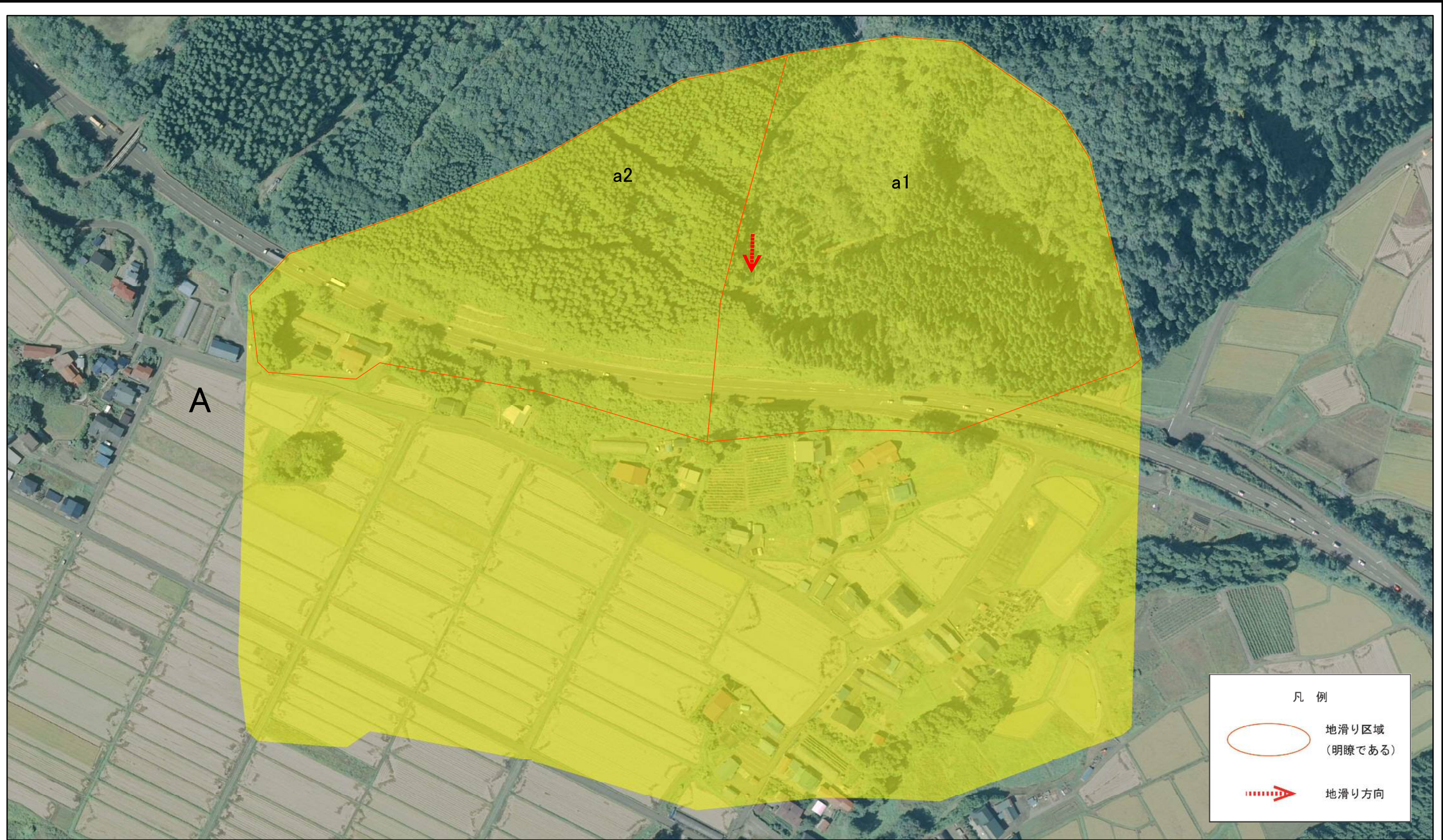
# 土砂災害警戒区域等の指定の公示に係る図書(その2)



様式-2(地)  
土砂災害警戒区域 区域図

土砂災害防止法施行令第二条の基準に該当する区域(土砂災害警戒区域)			自然現象の種類	地滑り	箇所番号	54	箇所名	軽井沢
			告示番号	第179号	地滑り区域名	A区域		
			告示年月日	平成30年3月20日	所在地	秋田県大館市軽井沢字臼ヶ窪、家ノ上、家ノ後、中谷地、梨木下、軽井沢及び沼ノ岱		

土砂災害警戒区域等の指定の公示に係る図書(その2)



0 25 50 100 150 200 m

様式-2(地)  
土砂災害警戒区域 区域図

土砂災害防止法施行令第二条の基準に該当する区域(土砂災害警戒区域)

縮尺  
1:2,500

自然現象の種類	地滑り	箇所番号	54	箇所名	軽井沢
告示番号	第179号	地滑り区域名	A区域		
告示年月日	平成30年3月20日	所在地	秋田県大館市軽井沢字臼ヶ窪、家ノ上、家ノ後、中谷地、梨木下、軽井沢及び沼ノ岱		