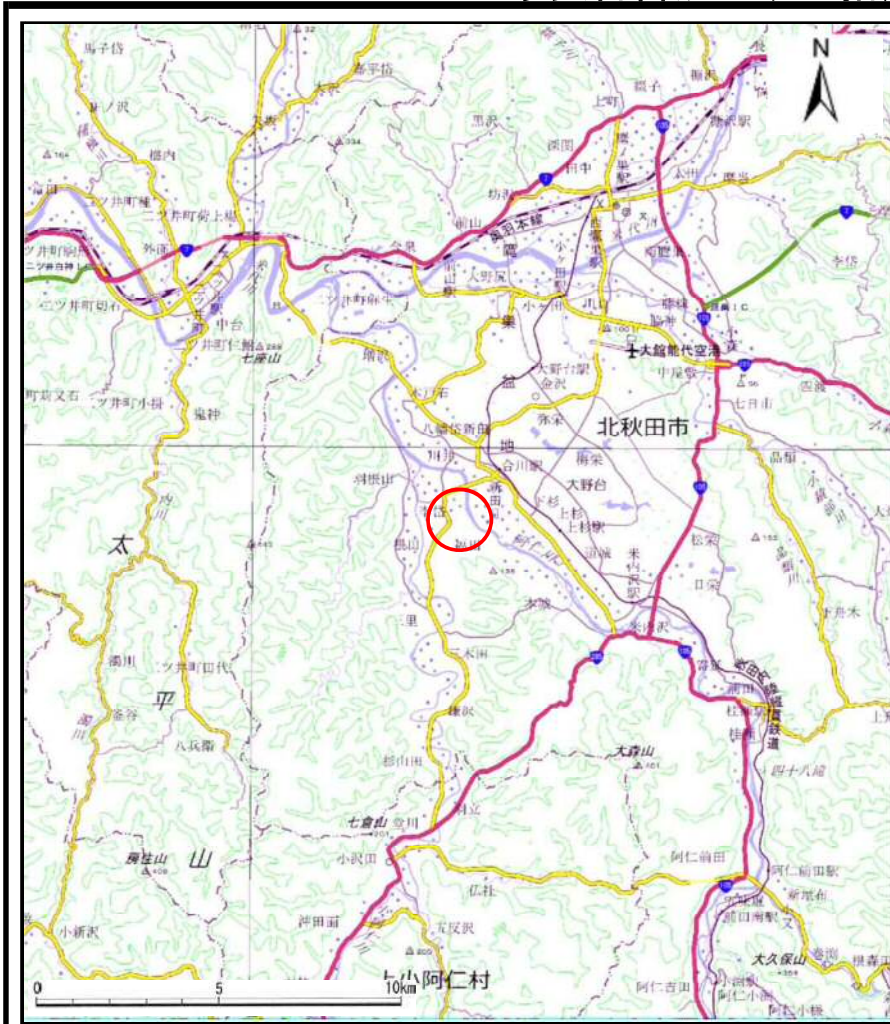
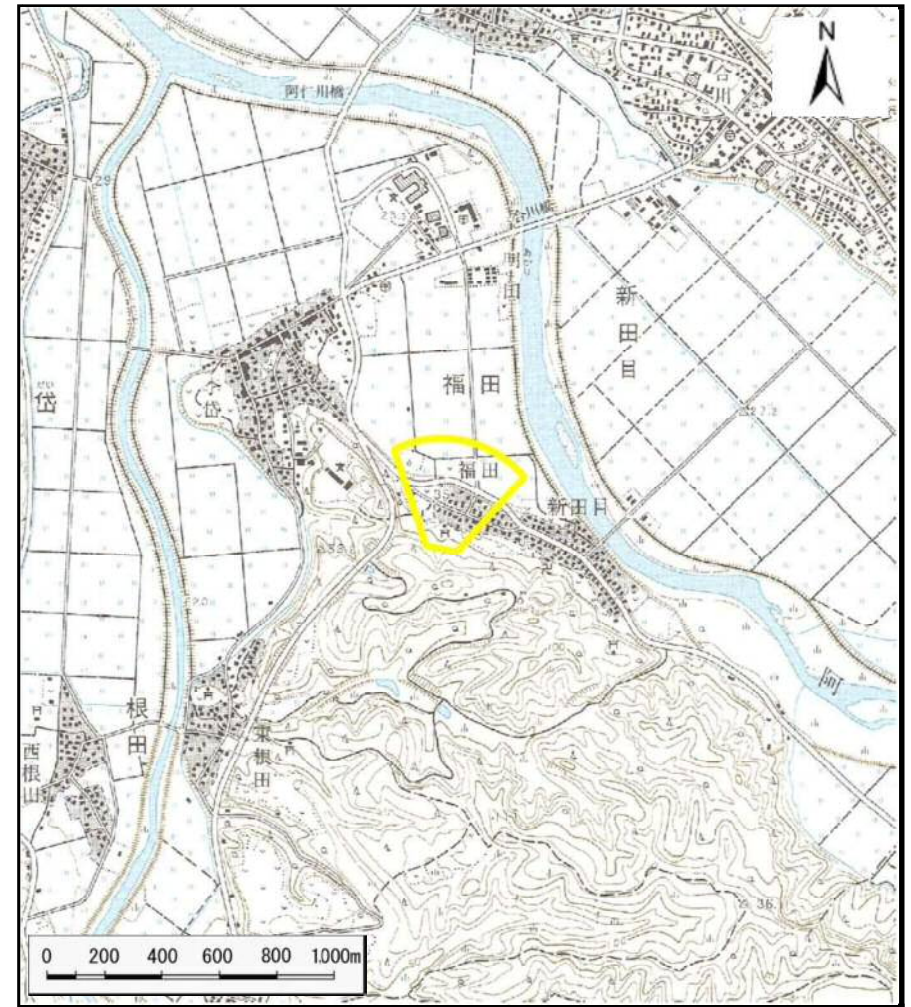


# 土砂災害警戒区域の指定の公示に係る図書（その1）



(1/200,000)



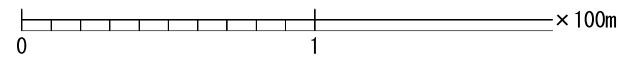
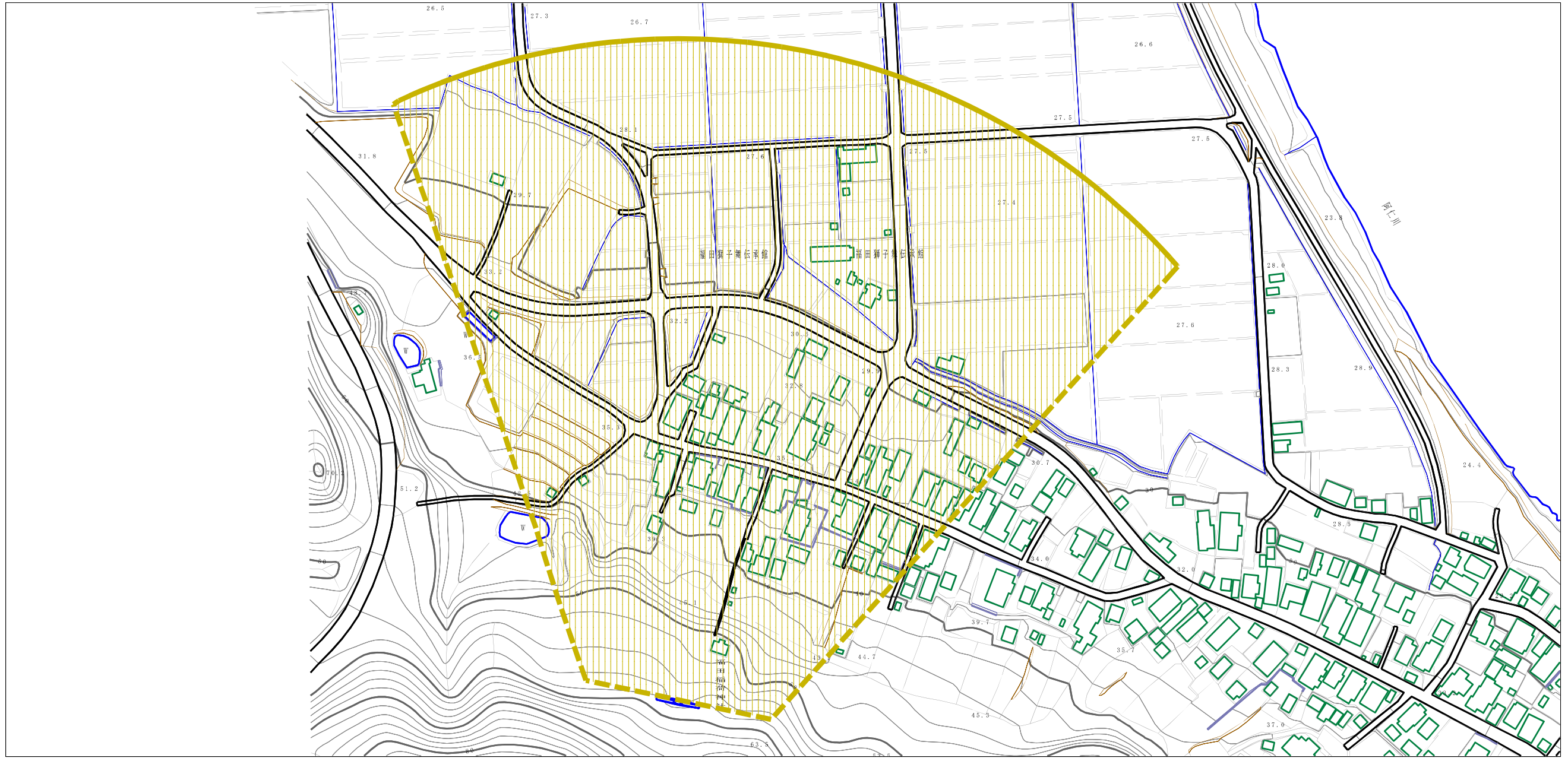
(1/25,000)

様式-1 (土)  
土砂災害警戒区域 位置図

自然現象の種類	土石流
溪流番号	I-0303
溪流名	神社の脇の沢
所在地	秋田県北秋田市福田字福田、家ノ下及び明田並びに同市李岱字谷地及び上岱

この地図は、国土地理院長の承認を得て、同院発行の2万5千分1地形図、電子地形図25000及び電子地形図20万を複製したものである。(承認番号 平29情複、第980号)

土砂災害警戒区域の指定の公示に係る図書（その2）



様式-2 (土)  
土砂災害警戒区域 区域図

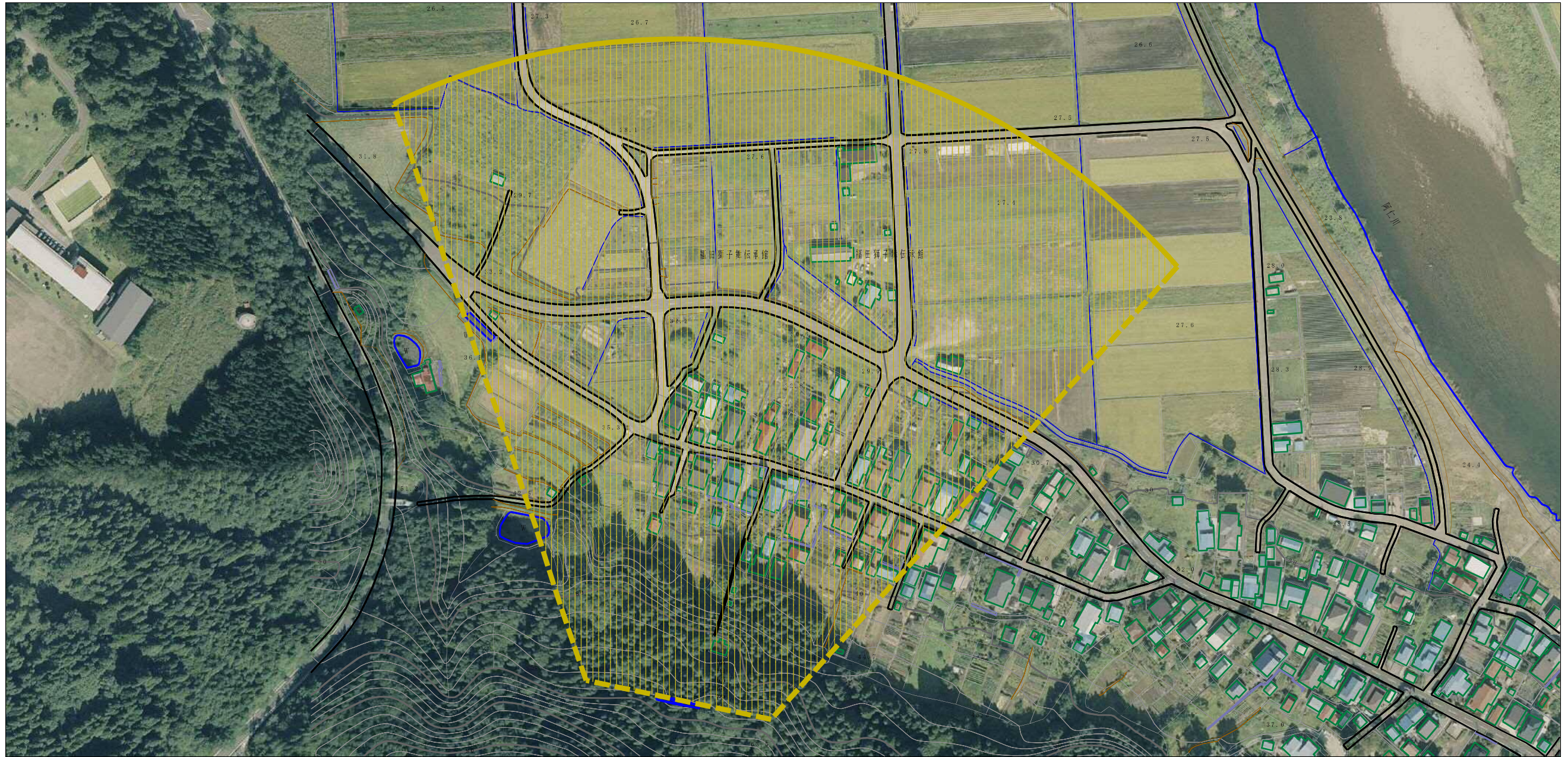
土砂災害防止法施行令第2条の基準に該当する区域




縮尺  
1:2,500

自然現象の種類	土石流	溪流番号	I-0303
告示番号	第179号	溪流名	神社の脇の沢
告示年月日	平成30年3月20日	所在地	秋田県北秋田市福田字福田、家ノ下及び明田並びに同市季岱字谷地及び上位

参考資料 (その3)



0 1 ×100m

参考資料	土砂災害防止法施行令第二条の基準に該当する区域	 縮尺 1:2,500	自然現象の種類	土石流	溪流番号	I-0303
			告示番号	第179号	溪流名	神社の脇の沢
			告示年月日	平成30年3月20日	所在地	秋田県北秋田市福田字福田、家ノ下及び 明田並びに同市幸岱字谷地及び上岱

