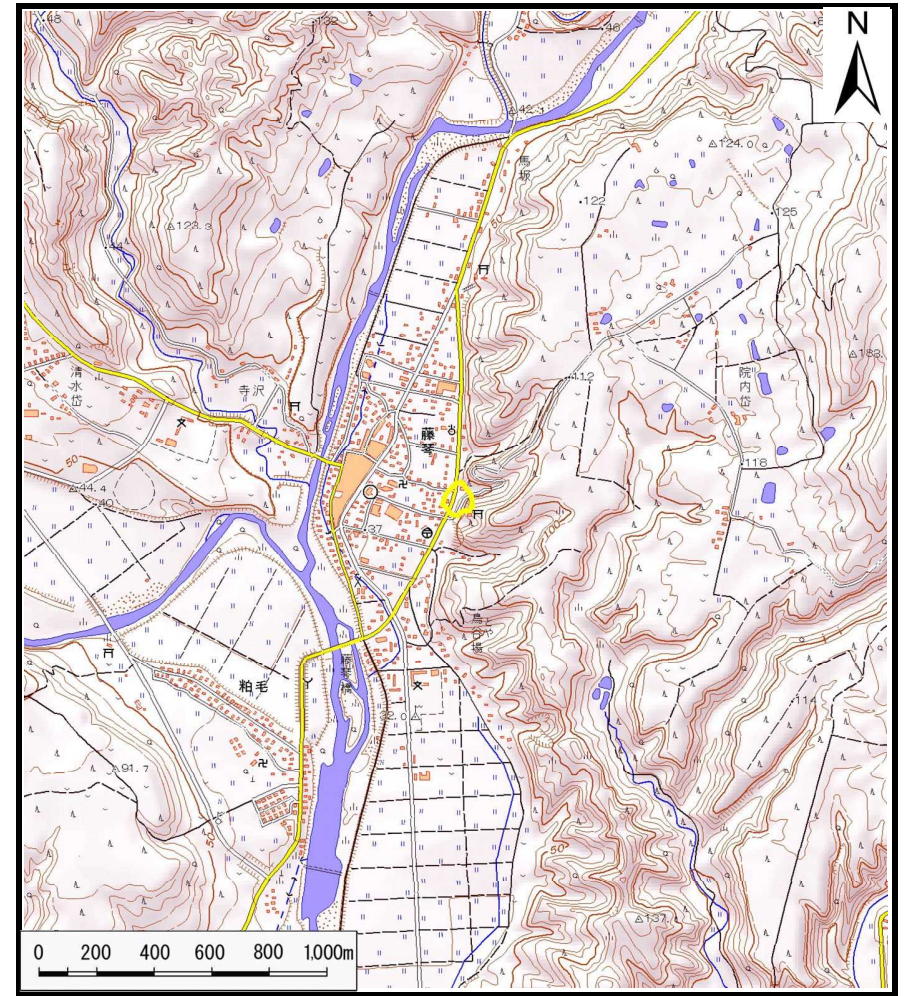


土砂災害警戒区域等の指定の公示に係る図書(その1)



(1/200,000)



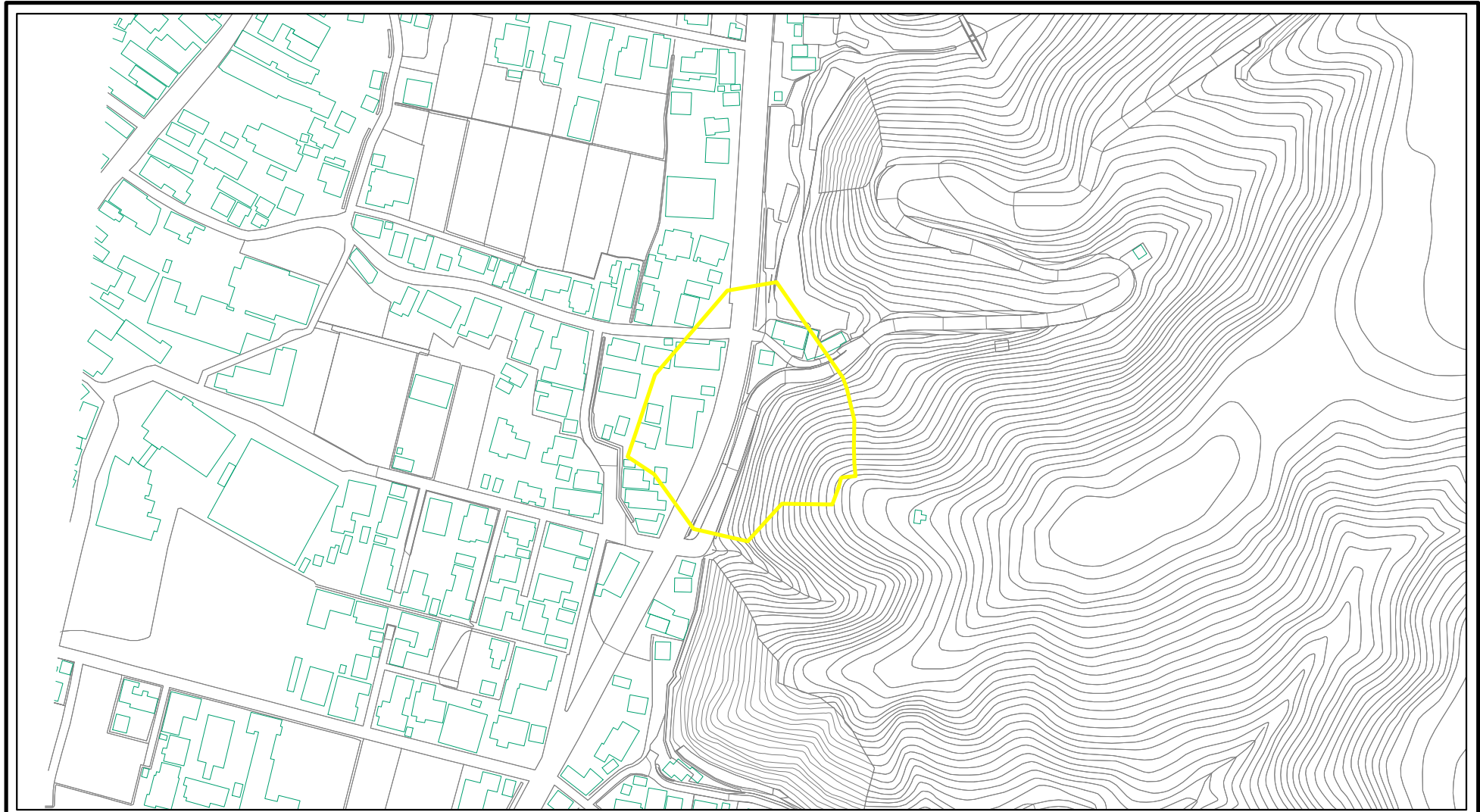
(1/25,000)

様式－1（急）
土砂災害警戒区域・土砂災害特別警戒区域
位置図

自然現象の種類	急傾斜地の崩壊
箇所番号	I-1175
箇所名	鳥谷場
所在地	秋田県山本郡藤里町藤琴字前平、家の後及び大関添

「測量法に基づく国土地理院長承認（複製）R 3JHf 342」 「本製品を複製する場合には、国土地理院の長の承認を得なければならない。」

土砂災害警戒区域等の指定の公示に係る図書(その2)



図中の数字は横断測線番号を示す

様式-2(急) 土砂災害警戒区域・土砂災害特別警戒区域 区域図(その1)	土砂災害防止法施行令第二条の基準に該当する区域		N 縮尺 1:2,500	自然現象の種類	急傾斜地の崩壊	箇所番号	I-1175
	土砂災害防止法施行令第三条の基準に該当する区域	土石等の(移動)高さが1m以下の場合、 土石等の移動による力が100kN/mを超える区域 土石等の堆積の高さが3mを超える区域 それ以外の区域		 	告示番号	第302号	箇所名
				告示年月日	令和4年7月12日	所在地	秋田県山本郡藤里町藤琴 字前平、家の後及び大関添

土砂災害警戒区域等の指定の公示に係る図書(その2)



図中の数字は横断測線番号を示す

様式-2(急)

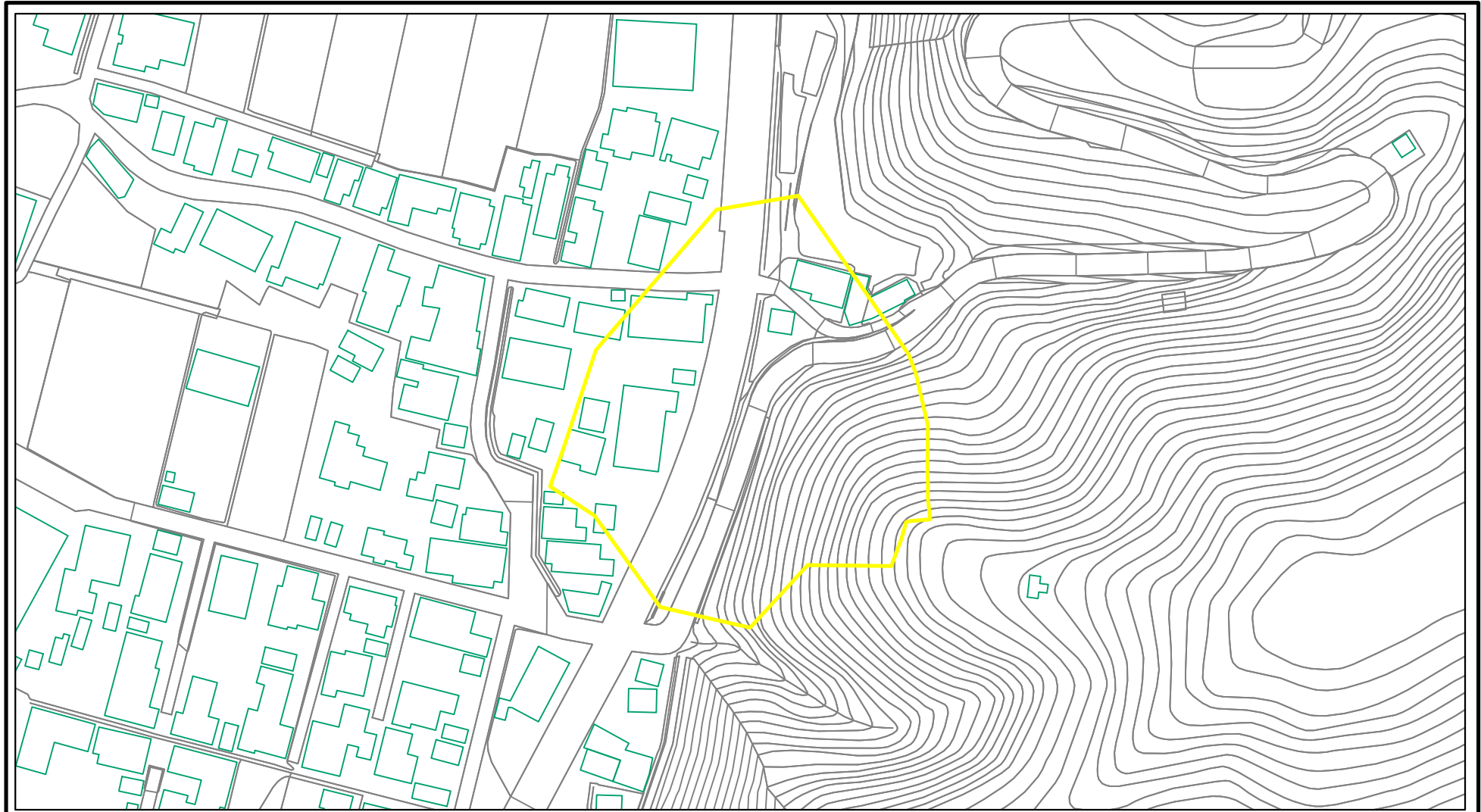
土砂災害警戒区域・土砂災害特別警戒区域
区域図(その1)

土砂災害防止法施行令第二条の基準に該当する区域	
土砂災害防止法施行令第三条の基準に該当する区域	
それ以外の区域	

縮尺	N	1:2,500
----	---	---------

自然現象の種類	急傾斜地の崩壊	箇所番号	I-1175
告示番号	第302号	箇所名	鳥谷場
告示年月日	令和4年7月12日	所在地	秋田県山本郡藤里町藤琴字前平、家の後及び大関添

土砂災害警戒区域等の指定の公示に係る図書(その2-1)



図中の数字は横断測線番号を示す

様式-2-1(急)
土砂災害警戒区域・土砂災害特別警戒区域
区域図(その2)

土砂災害防止法施行令第二条の基準に該当する区域
土砂災害防止法
施行令第三条の
基準に該当する
区域

土石等の(移動)高さが1m以下の場合、
土石等の移動による力が100kN/m²を超える区域
土石等の堆積の高さが3mを超える区域
それ以外の区域

縮尺
1:1,500

北

自然現象 の種類	急傾斜地の崩壊	箇所番号	I-1175
告示番号	第302号	箇所名	鳥谷場
告示年月日	令和4年7月12日	所在地	秋田県山本郡藤里町藤琴 字前平、冢の後及び大関添

土砂災害警戒区域等の指定の公示に係る図書(その2-1)



図中の数字は横断測線番号を示す

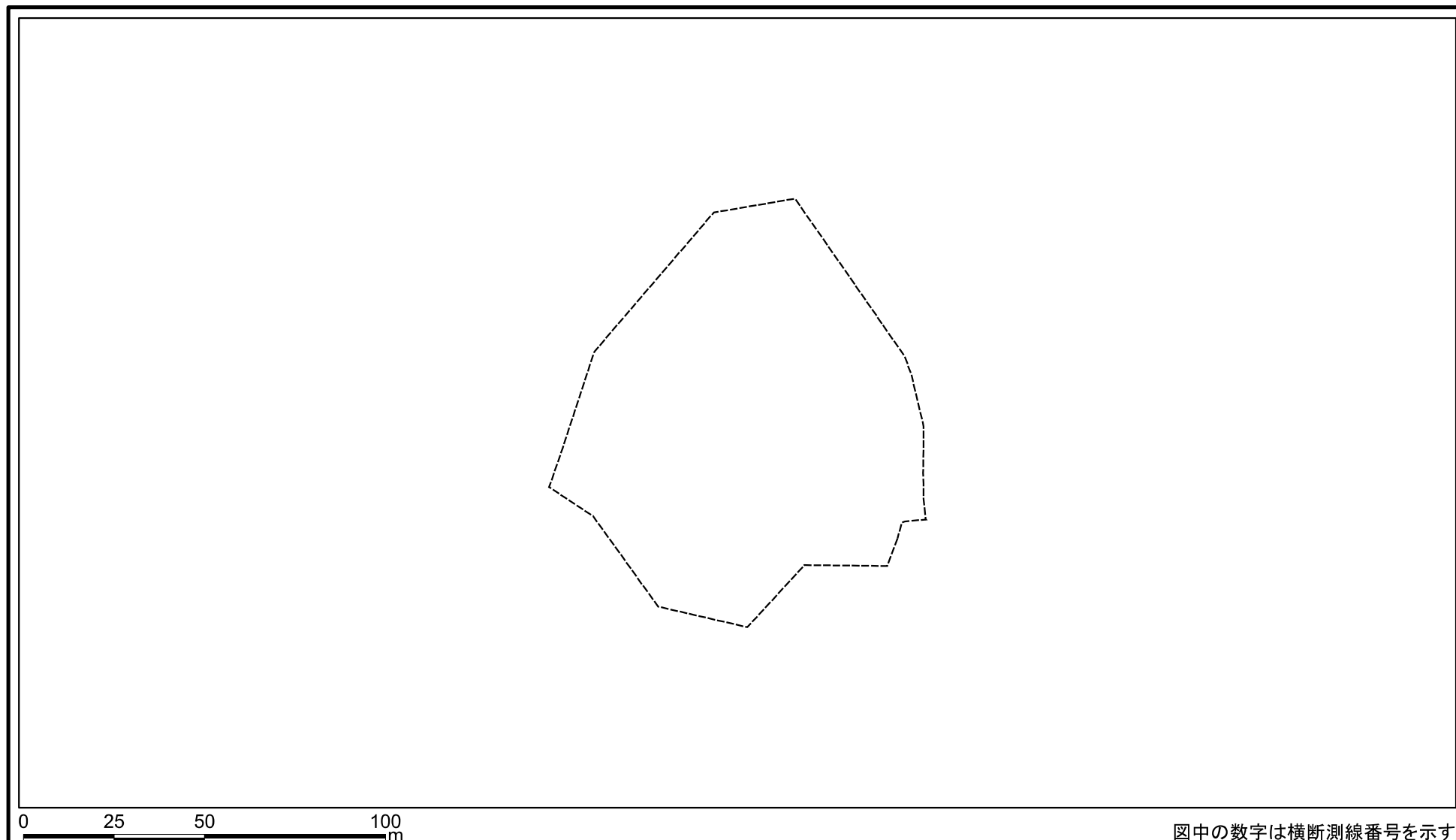
様式-2-1(急)
土砂災害警戒区域・土砂災害特別警戒区域
区域図(その2)

土砂災害防止法施行令第二条の基準に該当する区域	
土砂災害防止法施行令第三条の基準に該当する区域	
土砂等の(移動)高さが1m以下の場合、土砂等の移動による力が100kN/m ² を超える区域	
土砂等の堆積の高さが3mを超える区域	
それ以外の区域	

	N
	縮尺
1:1,500	

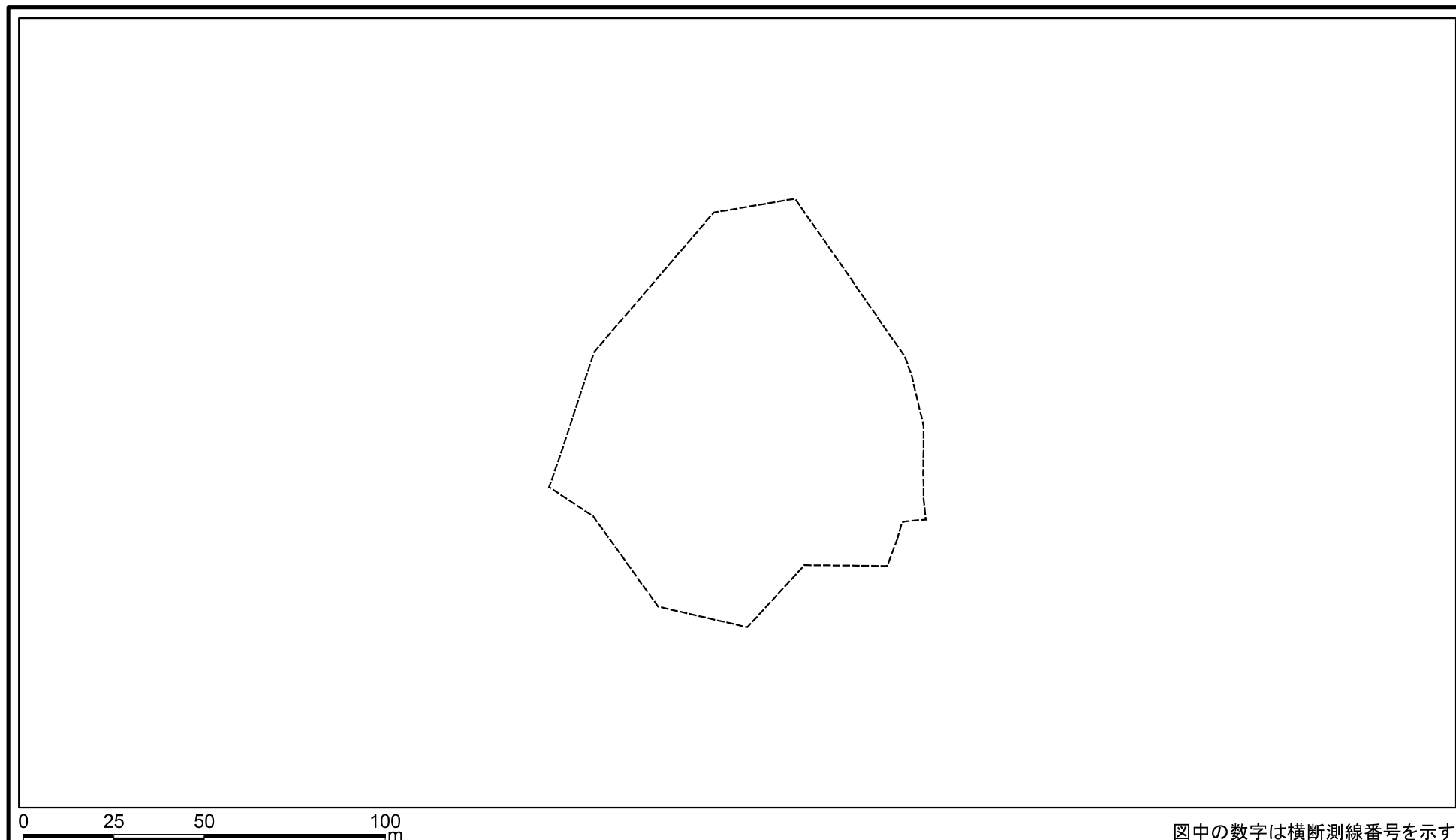
自然現象の種類	急傾斜地の崩壊	箇所番号	I-1175
告示番号	第302号	箇所名	鳥谷場
告示年月日	令和4年7月12日	所在地	秋田県山本郡藤里町藤琴字前平、冢の後及び大関添

土砂災害警戒区域等の指定の公示に係る図書(その2-2)



様式-2-2(急) 土砂災害特別警戒区域の区域区分図 (急傾斜地の崩壊に伴う土石等の移動により 建築物の地上部に作用すると想定される力)	土砂災害防止法施行令第二条の基準に該当する区域		N 縮尺 1:1,500	自然現象の種類	急傾斜地の崩壊	箇所番号	I-1175
	土砂災害防止法施行令第三条の基準に該当する区域			告示番号	第302号	箇所名	鳥谷場
	それ以外の区域		告示年月日	令和4年7月12日	所在地	秋田県山本郡藤里町藤琴 字前平、家の後及び大関添	

土砂災害警戒区域等の指定の公示に係る図書(その2-3)



様式-2-3(急) 土砂災害特別警戒区域の区域区分図 (急傾斜地の崩壊に伴う土石等の堆積により 建築物の地上部に作用すると想定される力)	土砂災害防止法施行令第二条の基準に該当する区域			N 縮尺 1:1,500	自然現象の種類	急傾斜地の崩壊	箇所番号	I-1175
	土砂災害防止法施行令第三条の基準に該当する区域	土石等の堆積の高さが3mを超える区域			告示番号	第302号	箇所名	鳥谷場
		それ以外の区域			告示年月日	令和4年7月12日	所在地	秋田県山本郡藤里町藤琴 字前平、家の後及び大関添

