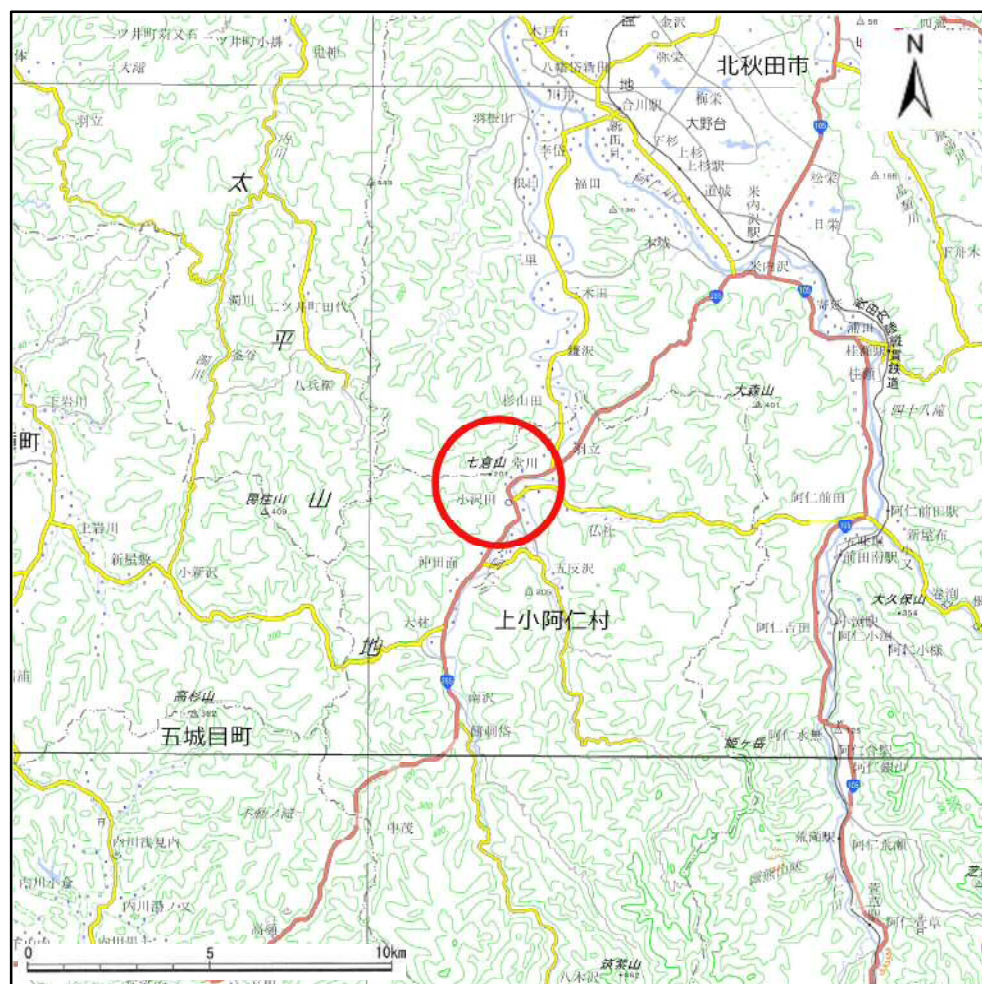
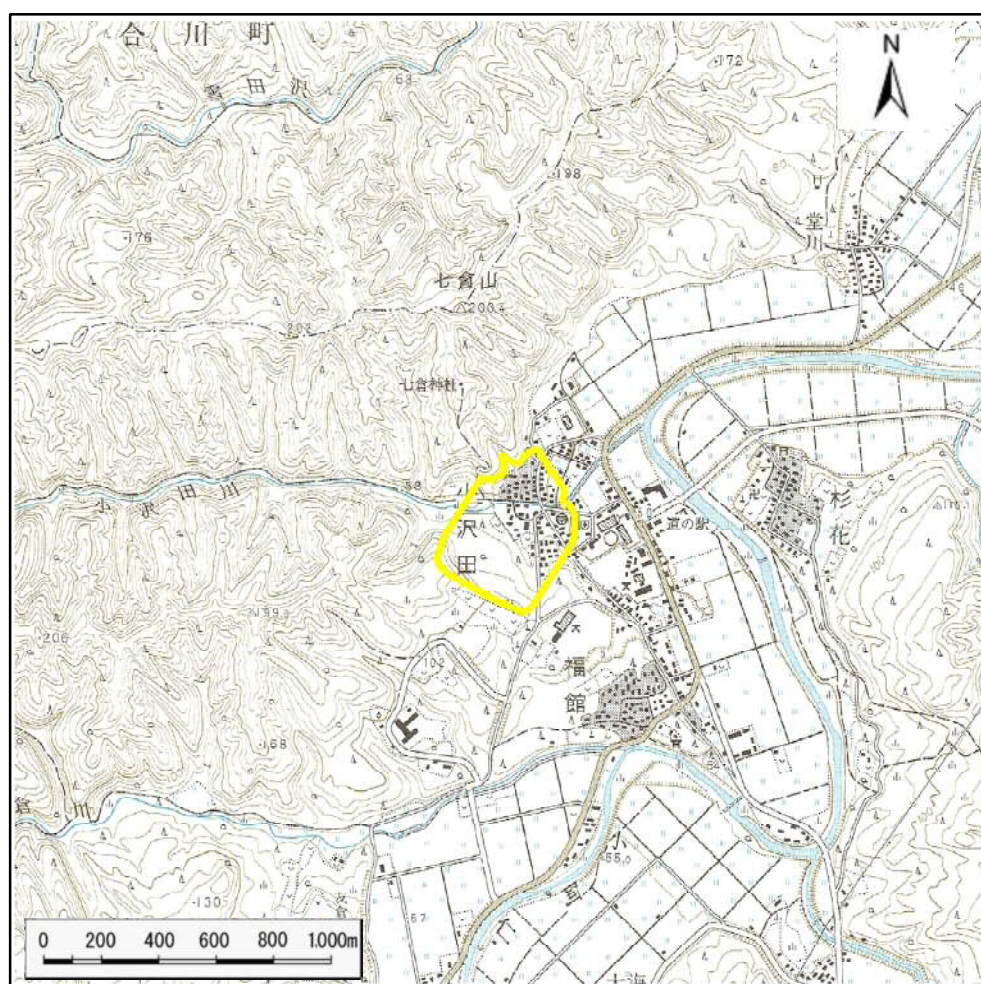


土砂災害警戒区域等の指定の公示に係る図書(その1)



(1/200,000)



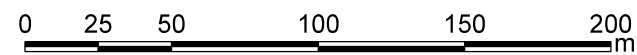
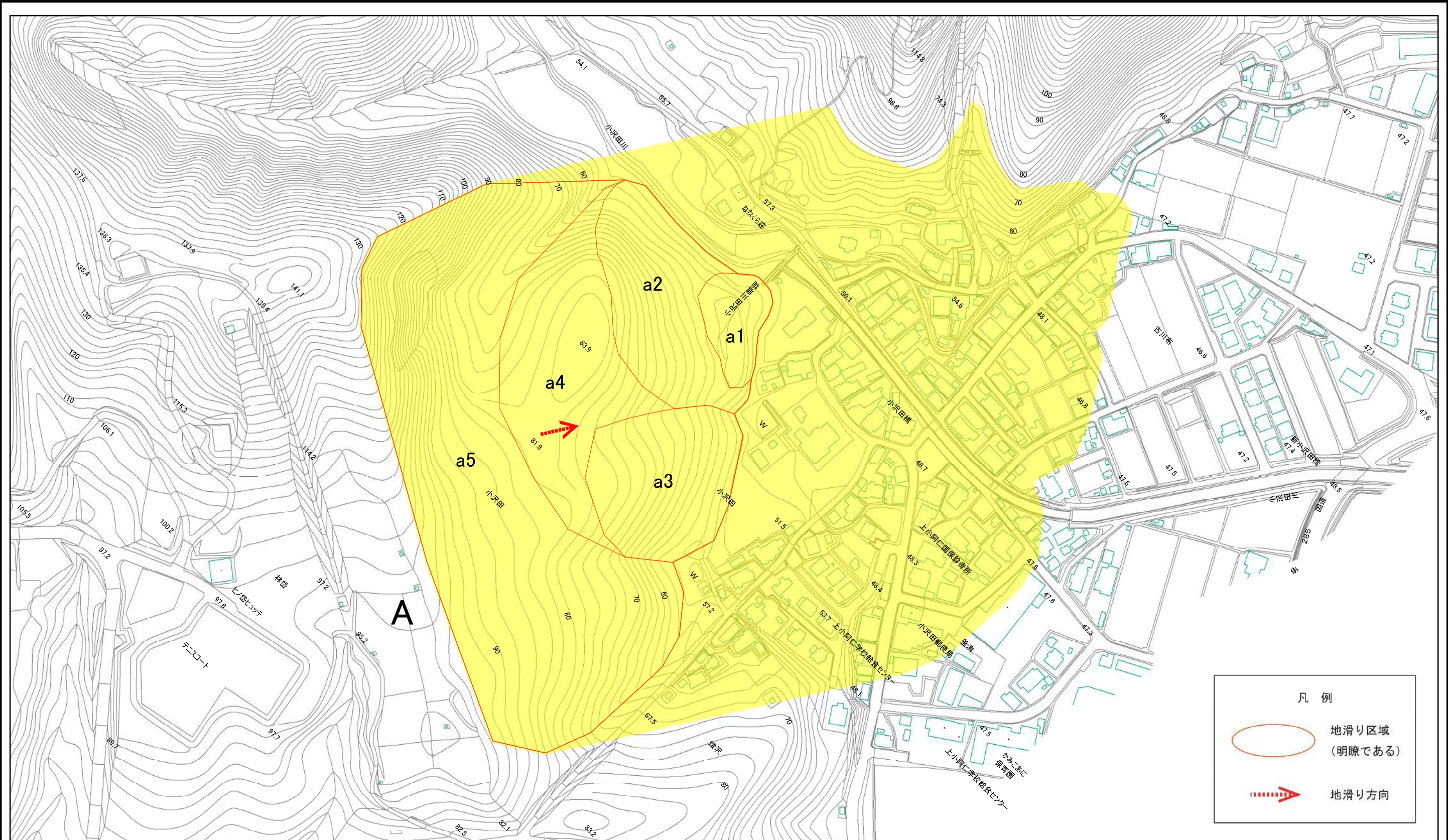
(1/25,000)

様式-1(地)
土砂災害警戒区域 位置図

自然現象の種類	地滑り
箇所番号	20
箇所名	小沢田
地滑り区域名	A区域
所在地	秋田県北秋田郡上小阿仁村小沢田字小沢田、蟻沢、釜淵、古川布及び独活平

この地図は、国土地理院長の承認を得て、同院発行の2万5千分1地形図、電子地形図25000及び電子地形図20万を複製したものである。(承認番号 平29情複、第980号)

土砂災害警戒区域等の指定の公示に係る図書(その2)

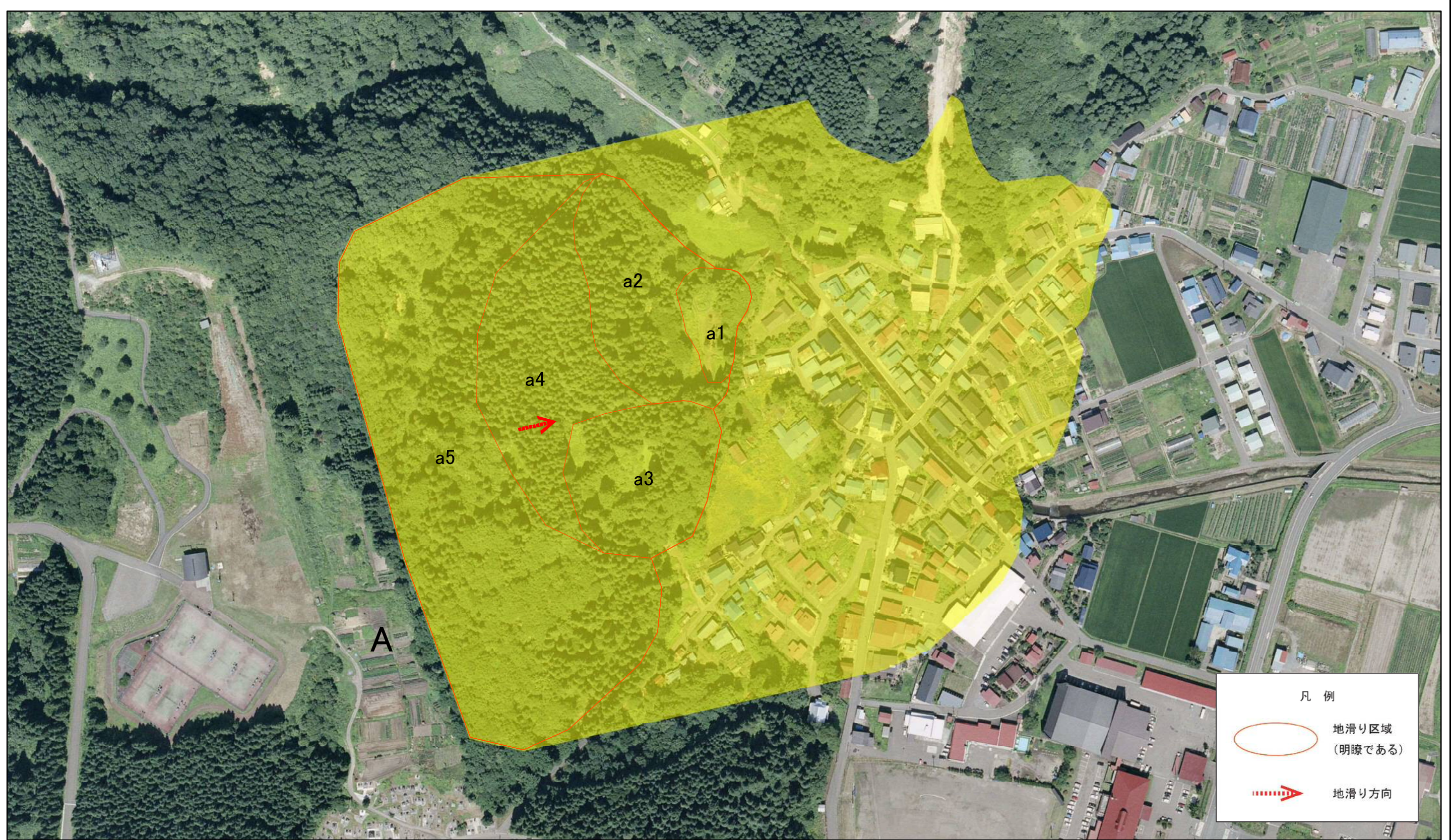


様式一2(地)
土砂災害警戒区域 区域図

土砂災害防止法施行令第二条の基準に該当する区域(土砂災害警戒区域)			自然現象の種類	地滑り	箇所番号	20	箇所名	小沢田
			告示番号	第179号	地滑り区域名	A区域		
			告示年月日	平成30年3月20日	所在地	秋田県北秋田郡上小阿仁村小沢田字小沢田、蟻沢、釜淵、古川布及びび活平		

縮尺
1:2,500

土砂災害警戒区域等の指定の公示に係る図書(その2)



0 25 50 100 150 200 m

様式一2(地)
土砂災害警戒区域 区域図

土砂災害防止法施行令第二条の基準に該当する区域(土砂災害警戒区域)

縮尺
1:2,500

自然現象の種類	地滑り	箇所番号	20	箇所名	小沢田
告示番号	第179号	地滑り区域名	A区域		
告示年月日	平成30年3月20日	所在地	秋田県北秋田郡小阿仁村小沢田字小沢田、蟻沢、釜淵、古川布及び独活平		