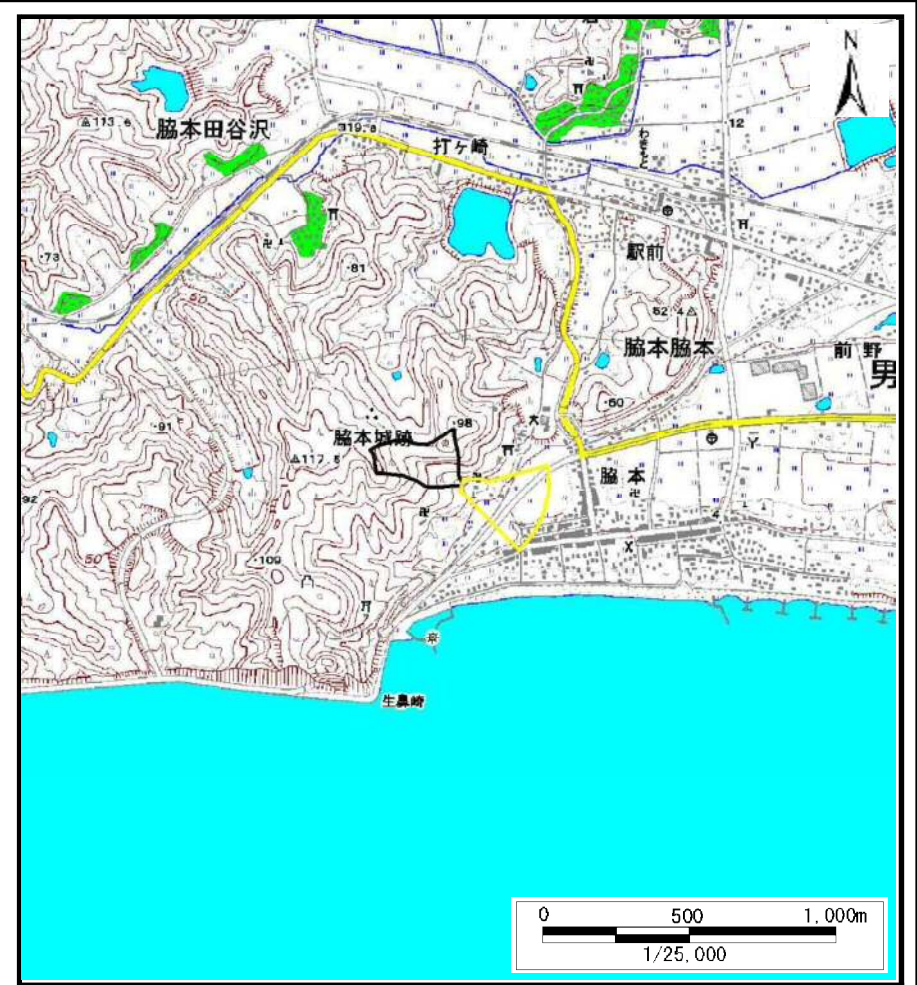


土砂災害警戒区域等の指定の公示に係る図書（その1）



(1/200,000)

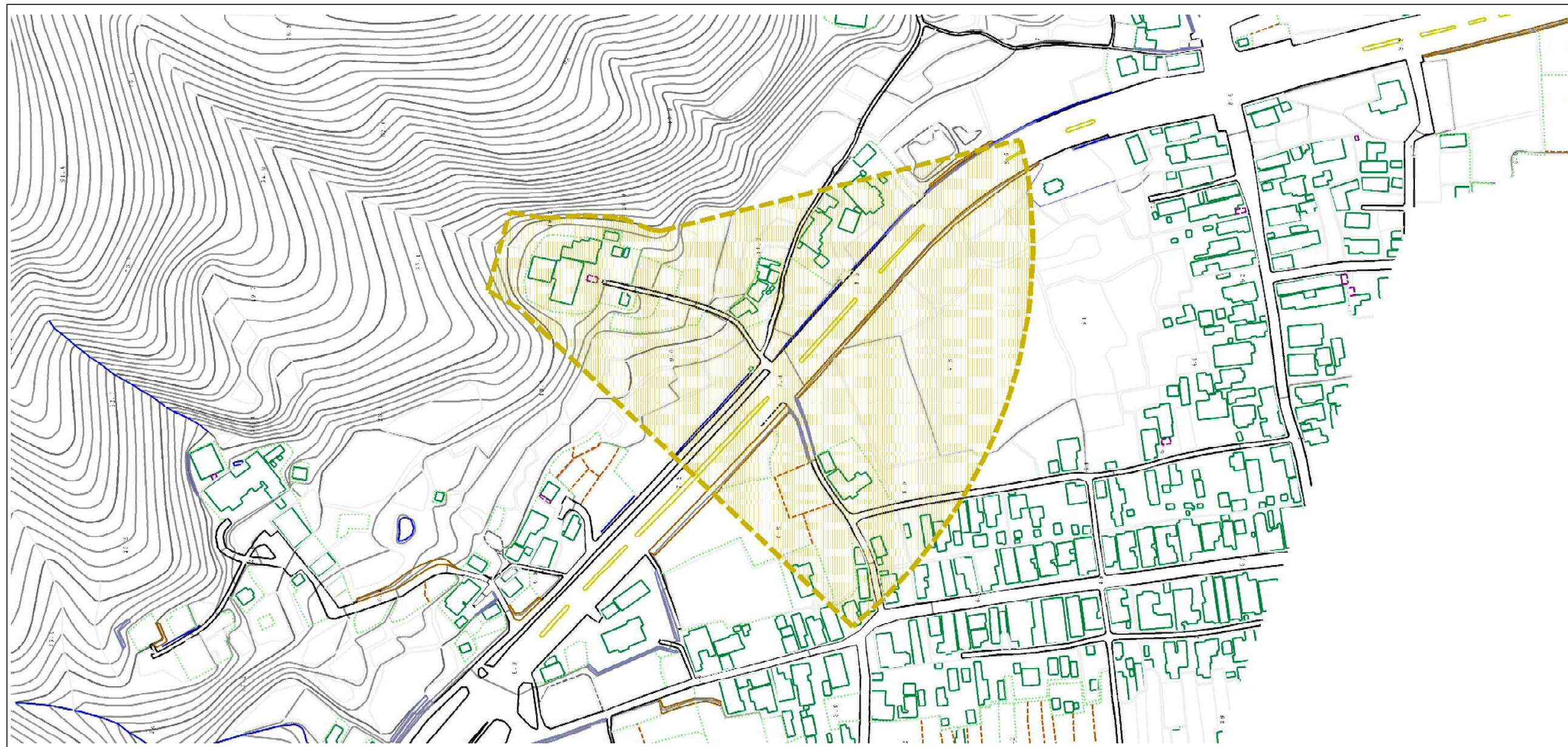


(1/25,000)

様式-1 (土) 土砂災害警戒区域 位置図	自然現象の種類	土石流
	溪流番号	I-1265
	溪流名	横町道上沢1
	所在地	秋田県男鹿市脇本脇本字七沢、兜ヶ崎、横町道上、稲荷下及び脇本

この地図は、国土地理院長の承認を得て、同院発行の電子地形図25000及び電子地形図20万を複製したものである。(承認番号 平29情複、第889号)

土砂災害警戒区域等の指定の公示に係る図書（その2）



0 100m

様式-2 (土) 土砂災害警戒区域 区域図	土砂災害防止法施行令第二条の基準に該当する区域 (土砂災害警戒区域)		N 	自然現象の種類 土石流	溪流番号 I-1265
				告示番号 第179号	溪流名 横町道上沢1
		縮尺 1:2,500		告示年月日 平成30年3月20日	所在地 秋田県男鹿市脇本脇本字七沢、兜ヶ崎、横町道上、稲荷下及び脇本

参考資料 (その3)



0 ————— × 100m

参考資料

土石災害防止法施行令第二条の基準に該当する区域
(土石災害警戒区域)



縮尺
1:2,500

自然現象の種類	土石流	溪流番号	I-1265
告示番号	第179号	溪流名	横町道上沢1
告示年月日	平成30年3月20日	所在地	秋田県鹿角市脇本字七沢、兜ヶ崎、横町道上、稲荷下及び脇本

