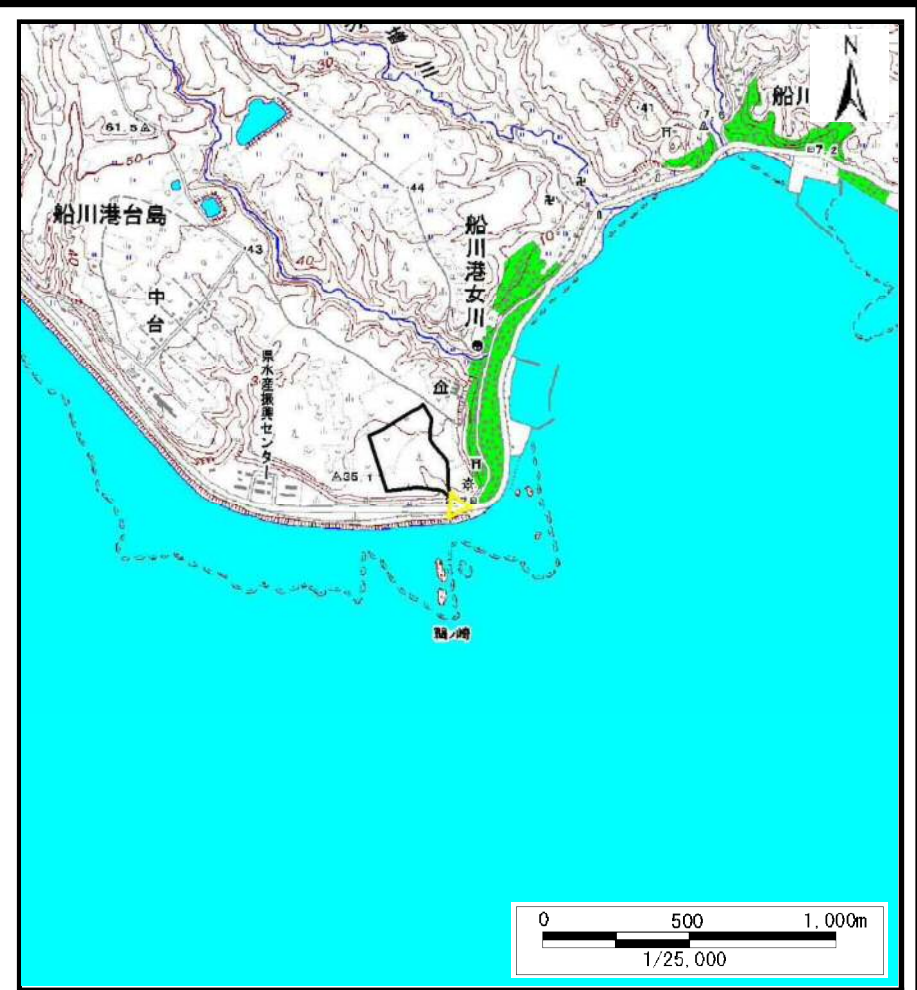


土砂災害警戒区域等の指定の公示に係る図書（その1）



(1/200,000)

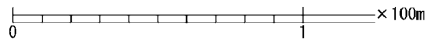


(1/25,000)

様式-1 (土) 土砂災害警戒区域 位置図	自然現象の種類	土石流
	溪流番号	Ⅲ-0334
	溪流名	船川港女川沢
	所在地	秋田県男鹿市船川港女川字二ツ坂

この地図は、国土地理院長の承認を得て、同院発行の電子地形図25000及び電子地形図20万を複製したものである。(承認番号 平29情複、第889号)

土砂災害警戒区域等の指定の公示に係る図書（その2）



様式-2 (土)

土砂災害警戒区域 区域図

土砂災害防止法施行令第二条の基準に該当する区域
(土砂災害警戒区域)



縮尺
1:2,500

自然現象
の種類

土石流

溪流番号

III-0334

告示番号

第179号

溪流名

船川港女川沢

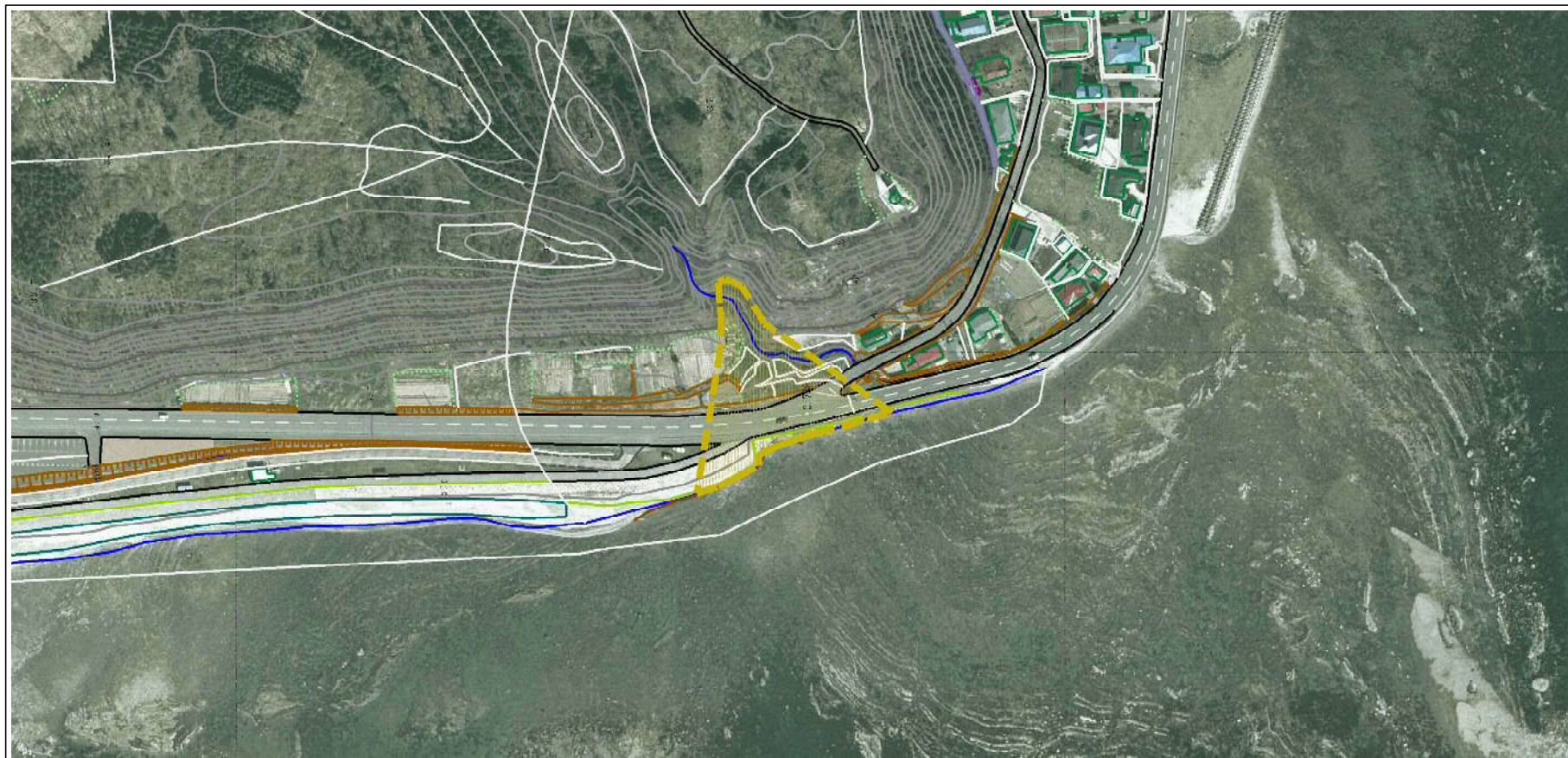
告示年月日

平成30年3月20日

所在地

秋田県男鹿市船川港女川
字二ツ坂

参考資料 (その3)



参考資料

土砂災害防止法施行令第二条の基準に該当する区域
(土砂災害警戒区域)



縮尺
1:2,500

自然現象
の種類

土石流

溪流番号

Ⅲ-0334

告示番号

第179号

溪流名

船川港女川沢

告示年月日

平成30年3月20日

所在地

秋田県男鹿市船川港女川
字二ツ坂

土砂災害警戒区域等の指定の公示に係る図書(その3)

横断測線の区間	土石流の力(kN/m ²)	土石流の高さ(m)	区分	横断測線の区間	土石流の力(kN/m ²)	土石流の高さ(m)	区分
0~1	27.73	1.24	Y				
1~2	9.38	0.57	Y				
2~3	9.83	0.56	Y				

様式-3(土) 建築物の構造の規制に必要な衝撃に関する事項	自然現象の種類	土石流	溪流番号	Ⅲ-0334
	告示番号	第179号	溪流名	船川港女川沢
	告示年月日	平成30年3月20日	所在地	秋田県男鹿市船川港女川字ニツ坂