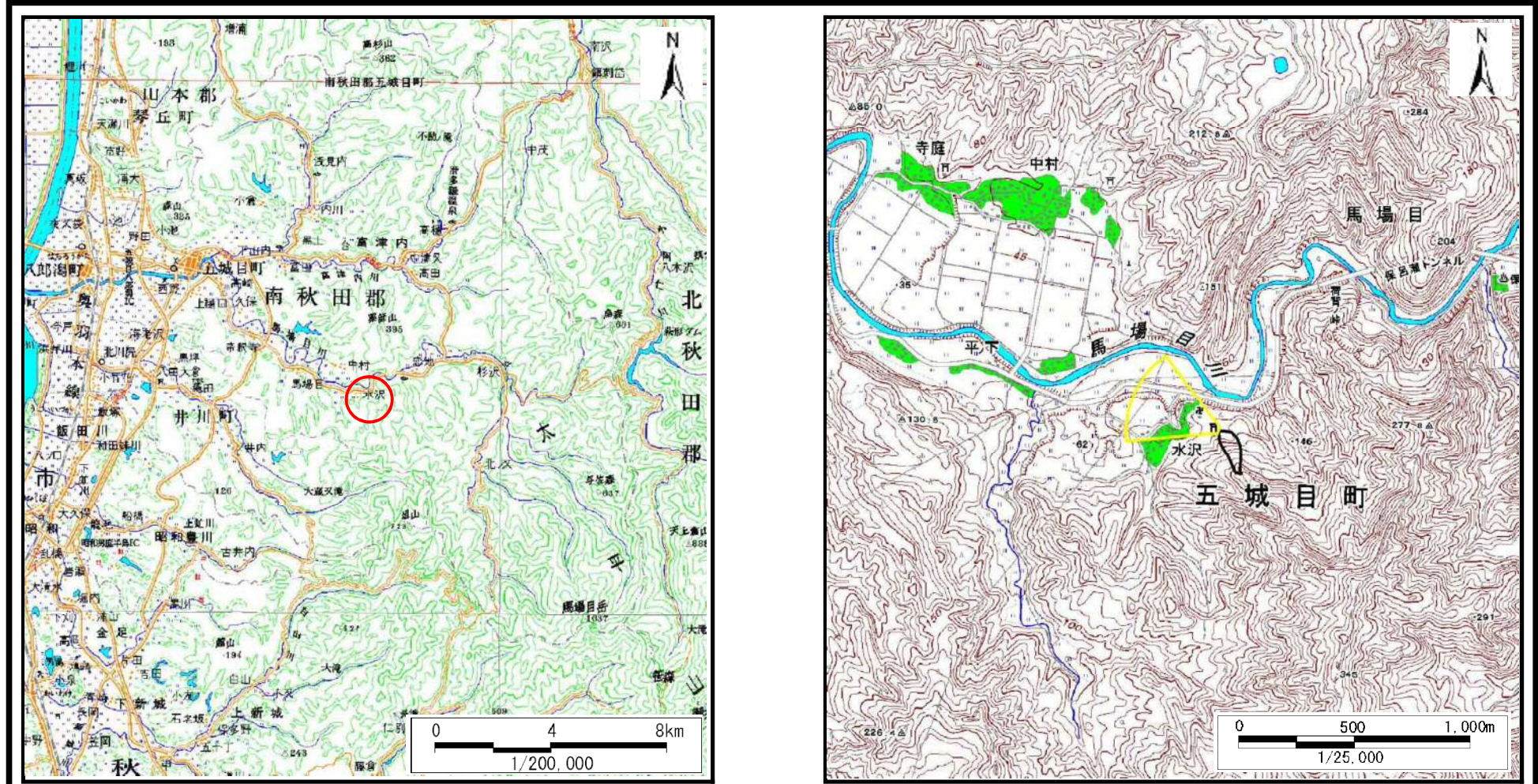


## 土砂災害警戒区域等の指定の公示に係る図書（その1）



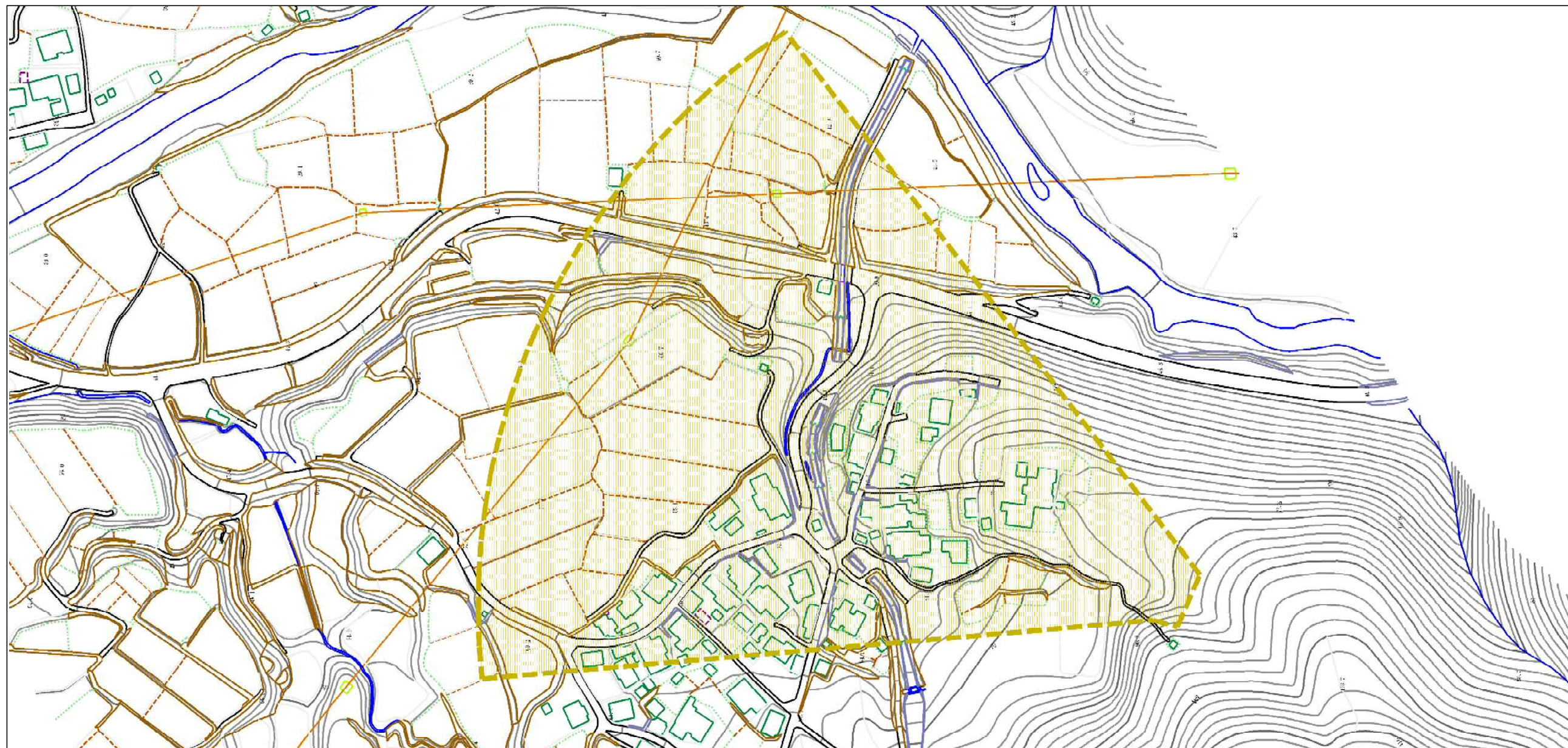
(1/200,000)

(1/25,000)

様式－1（土） 土砂災害警戒区域 位置図	自然現象の種類	土石流
	溪流番号	I-1278
	溪流名	袋み沢
	所在地	秋田県南秋田郡五城目町馬場目字水沢及び水沢悪土

この地図は、国土地理院長の承認を得て、同院発行の電子地形図25000及び電子地形図20万を複製したものである。（承認番号 平29情複、第889号）

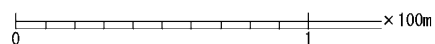
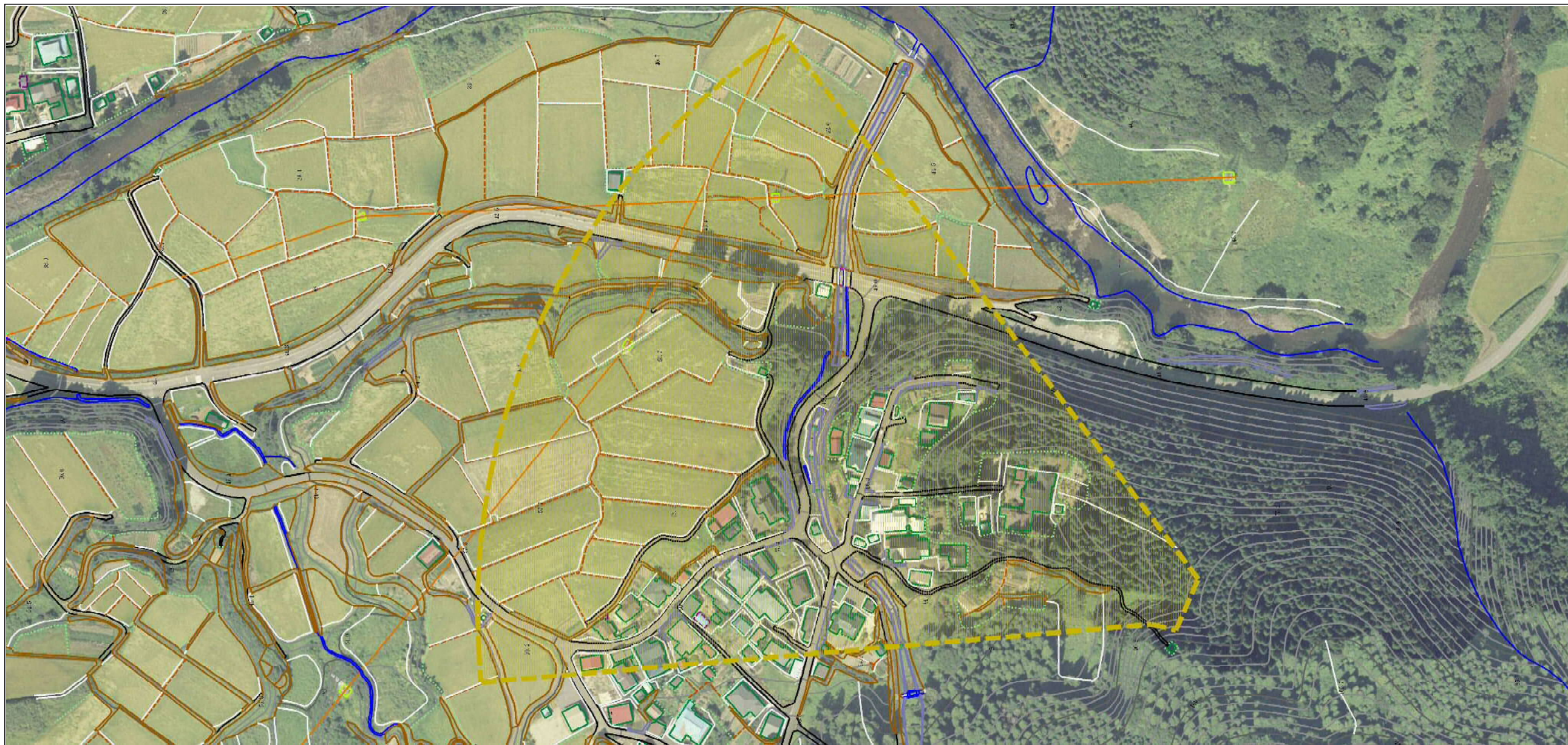
土砂災害警戒区域等の指定の公示に係る図書（その2）



0 1 ×100m

様式-2 (土) 土砂災害警戒区域 区域図	土砂災害防止法施行令第二条の基準に該当する区域 (土砂災害警戒区域)		N 	自然現象の種類 土石流	溪流番号 I-1278
				告示番号 第179号	溪流名 袋み沢
		縮尺 1:2,500		告示年月日 平成30年3月20日	所在地 秋田県南秋田郡五城目町馬場目字水沢及び水沢悪土

参考資料 (その3)



参考資料	土砂災害防止法施行令第二条の基準に該当する区域 (土砂災害警戒区域)		N ↑	自然現象の種類	土石流	溪流番号	I-1278
				告示番号	第179号	溪流名	袋み沢
				告示年月日	平成30年3月20日	所在地	秋田県南秋田郡五城目町馬場目字水沢及び水沢悪土
			縮尺 1:2,500				

### 土砂災害警戒区域等の指定の公示に係る図書(その3)

横断測線の区間	土石流の力(kN/m <sup>2</sup> )	土石流の高さ(m)	区分	横断測線の区間	土石流の力(kN/m <sup>2</sup> )	土石流の高さ(m)	区分
0~1	11.99	0.33	Y				
1~2	4.45	0.18	Y				
2~3	2.46	0.14	Y				
3~4	1.86	0.13	Y				
4~5	1.38	0.13	Y				
5~6	1.22	0.13	Y				
6~7	1.13	0.13	Y				
7~8	0.98	0.13	Y				
8~9	0.88	0.13	Y				
9~10	0.81	0.13	Y				
10~11	0.86	0.13	Y				
11~12	1.01	0.12	Y				
12~13	0.90	0.12	Y				
13~14	0.91	0.12	Y				
14~15	0.75	0.13	Y				
15~16	0.57	0.14	Y				
16~17	0.48	0.15	Y				
17~18	0.36	0.16	Y				
18~19	0.28	0.18	Y				
19~20	0.00	0.00	Y				
20~21	0.00	0.00	Y				

様式-3(土) 建築物の構造の規制に必要な衝撃に関する事項	自然現象の種類	土石流	溪流番号	I-1278
	告示番号	第179号	溪流名	袋み沢
	告示年月日	平成30年3月20日	所在地	秋田県南秋田郡五城目町馬場目字水沢及び水沢悪土