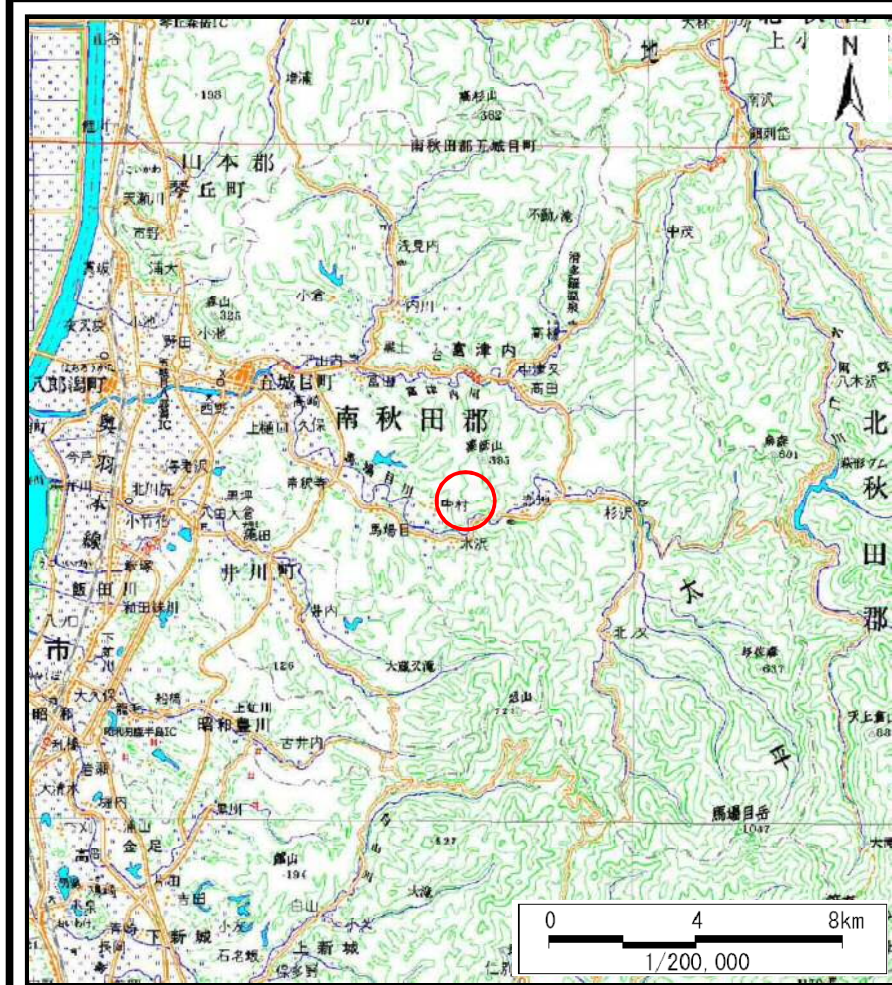
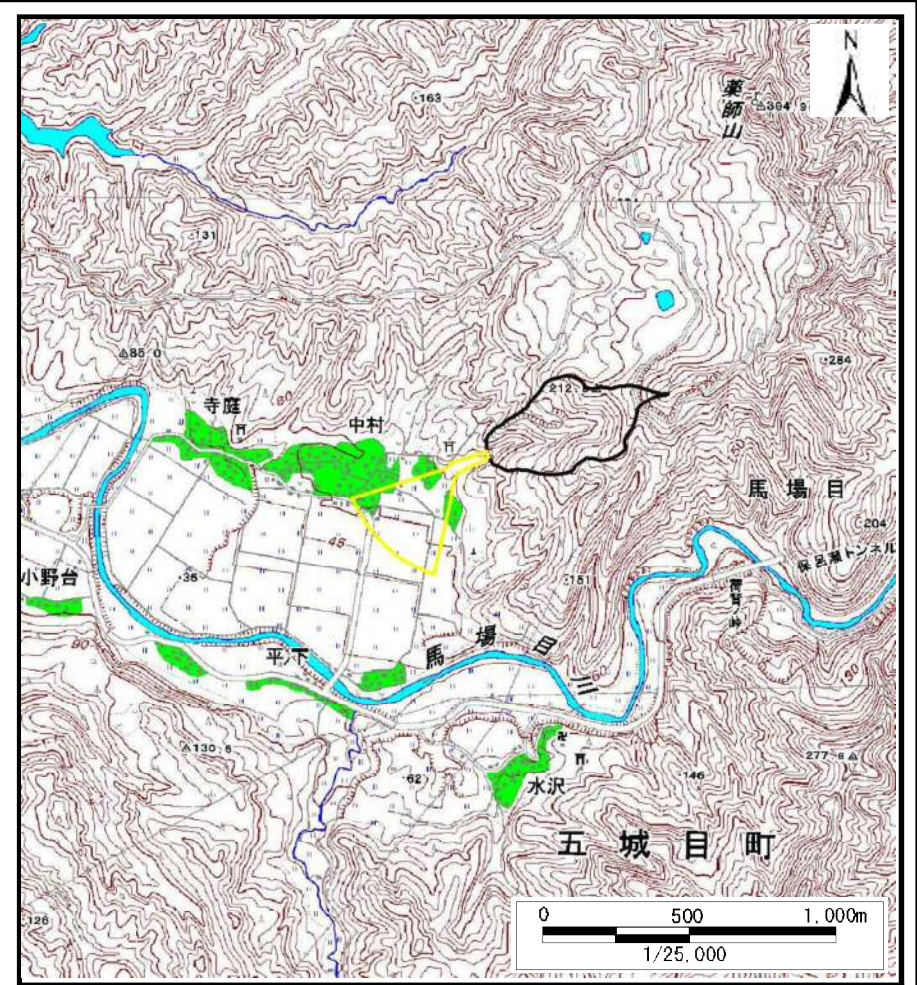


## 土砂災害警戒区域等の指定の公示に係る図書（その1）



(1/200,000)

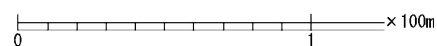
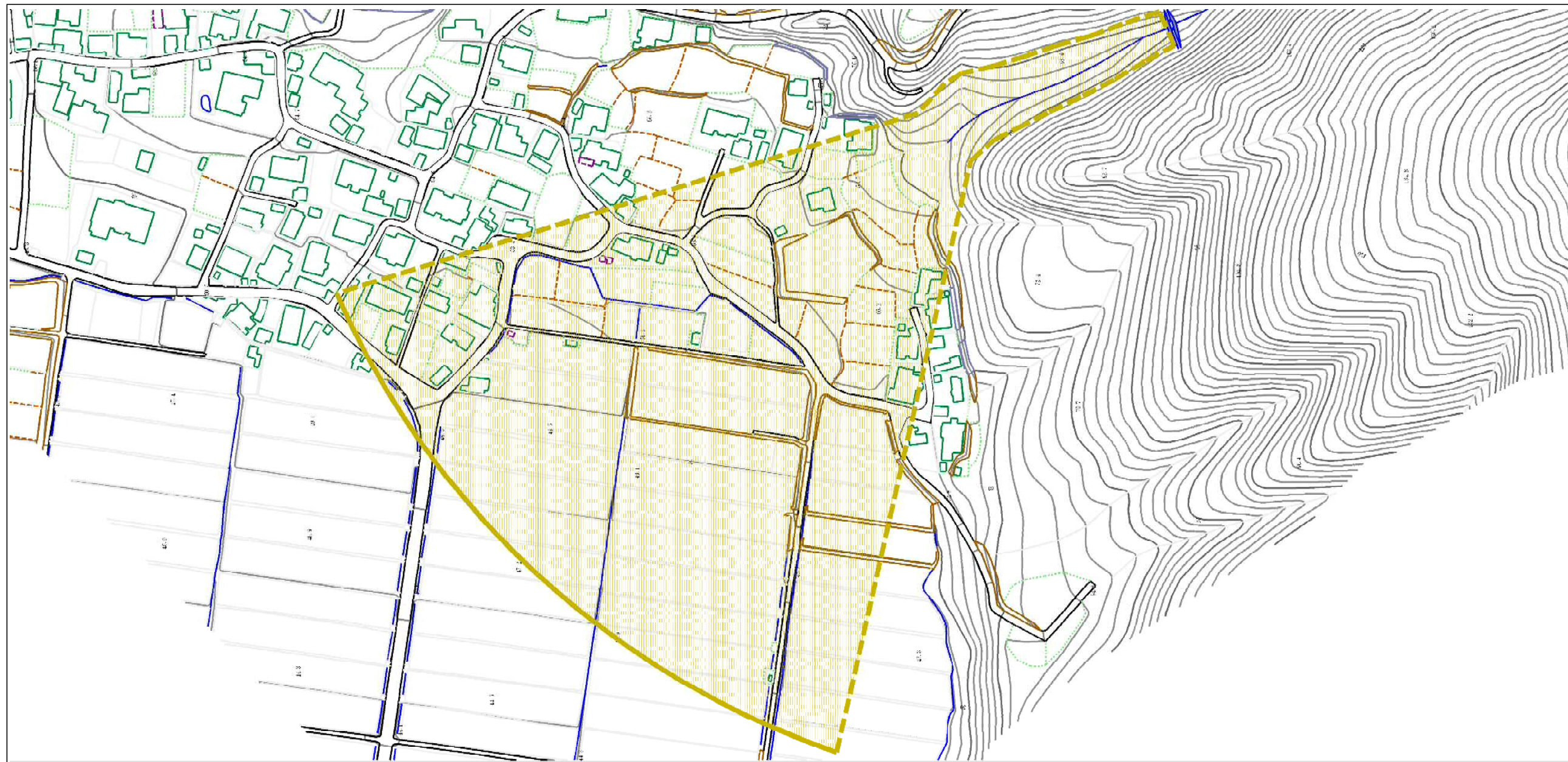


(1/25,000)

様式－1（土） 土砂災害警戒区域 位置図	自然現象の種類	土石流
	溪流番号	I-1281
	溪流名	大吹沢
	所在地	秋田県南秋田郡五城目町馬場目字大吹沢、坊ヶ沢、中村及び中村家ノ前

この地図は、国土地理院長の承認を得て、同院発行の電子地形図25000及び電子地形図20万を複製したものである。(承認番号 平29情複、第889号)

土砂災害警戒区域等の指定の公示に係る図書（その2）



様式-2 (土) 土砂災害警戒区域 区域図	土砂災害防止法施行令第二条の基準に該当する区域 (土砂災害警戒区域)		N 	自然現象の種類 土石流	溪流番号 I-1281
				告示番号 第179号	溪流名 大吹沢
		縮尺 1:2,500		告示年月日 平成30年3月20日	所在地 秋田県南秋田郡五城目町馬場目字大吹沢、坊ヶ沢、中村及び中村家ノ前

参考資料 (その3)



0 100m

参考資料

土砂災害防止法施行令第二条の基準に該当する区域  
(土砂災害警戒区域)



縮尺  
1:2,500

自然現象の種類	土石流	溪流番号	I-1281
告示番号	第179号	溪流名	大吹沢
告示年月日	平成30年3月20日	所在地	秋田県南秋田郡五城目町馬場目字大吹沢、坊ヶ沢、中村及び中村家ノ前

## 土砂災害警戒区域等の指定の公示に係る図書(その3)

横断測線の区間	土石流の力(kN/m <sup>2</sup> )	土石流の高さ(m)	区分	横断測線の区間	土石流の力(kN/m <sup>2</sup> )	土石流の高さ(m)	区分
0~1	8.19	0.36	Y	26~27	1.05	0.37	Y
1~2	7.05	0.36	Y				
2~3	5.35	0.35	Y				
3~4	4.22	0.36	Y				
4~5	2.97	0.32	Y				
5~6	2.34	0.30	Y				
6~7	2.19	0.30	Y				
7~8	1.96	0.31	Y				
8~9	1.87	0.31	Y				
9~10	1.67	0.32	Y				
10~11	1.74	0.32	Y				
11~12	1.63	0.32	Y				
12~13	1.66	0.32	Y				
13~14	1.81	0.31	Y				
14~15	1.79	0.31	Y				
15~16	1.73	0.31	Y				
16~17	1.55	0.33	Y				
17~18	1.42	0.34	Y				
18~19	1.32	0.34	Y				
19~20	1.31	0.35	Y				
20~21	1.18	0.36	Y				
21~22	1.23	0.35	Y				
22~23	1.22	0.35	Y				
23~24	1.01	0.38	Y				
24~25	0.99	0.38	Y				
25~26	1.01	0.38	Y				

様式-3(土) 建築物の構造の規制に必要な衝撃に関する事項	自然現象の種類	土石流	溪流番号	I-1281
	告示番号	第179号	溪流名	大吹沢
	告示年月日	平成30年3月20日	所在地	秋田県南秋田郡五城目町馬場目字大吹沢、坊ヶ沢、中村及び中村家ノ前