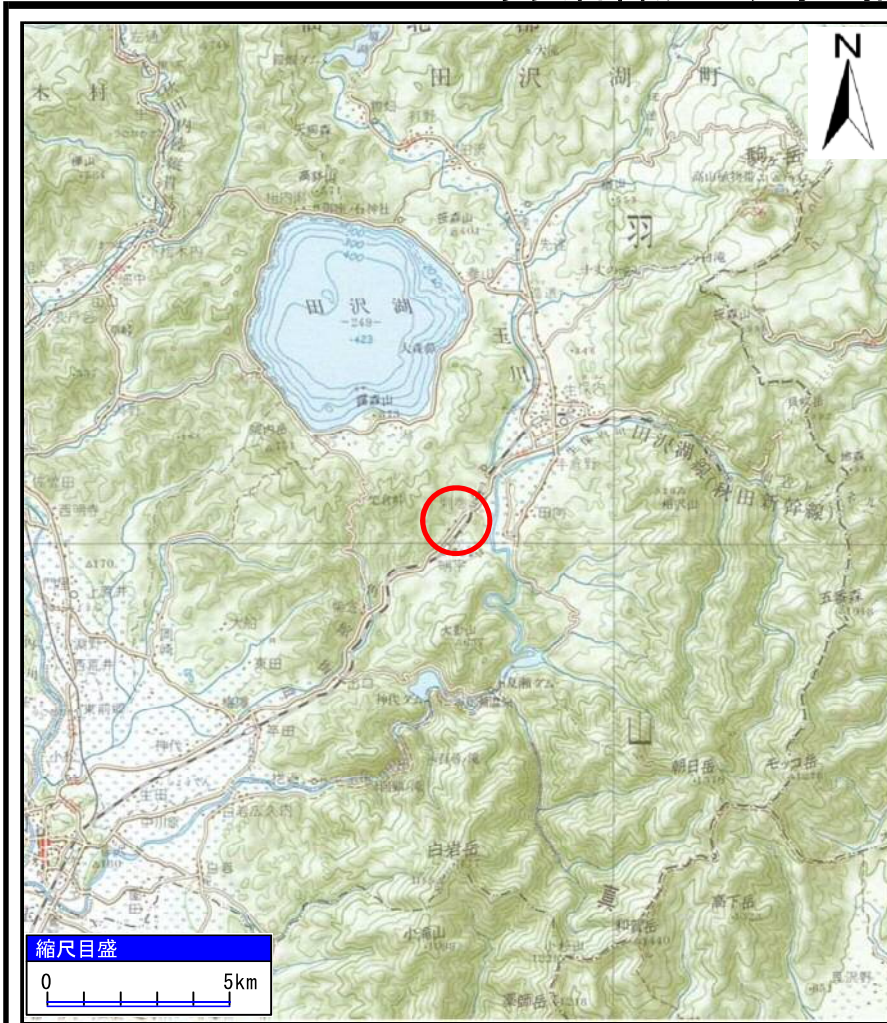
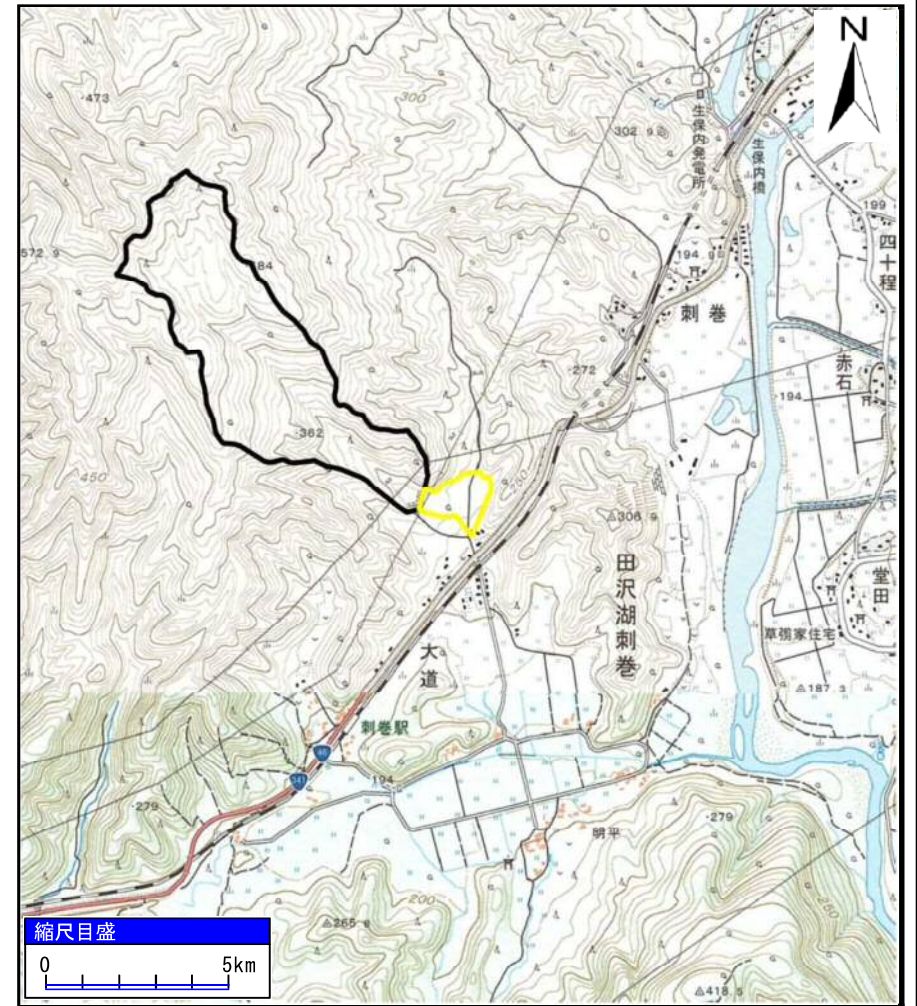


土砂災害警戒区域等の指定の公示に係る図書（その1）



(1/200,000)



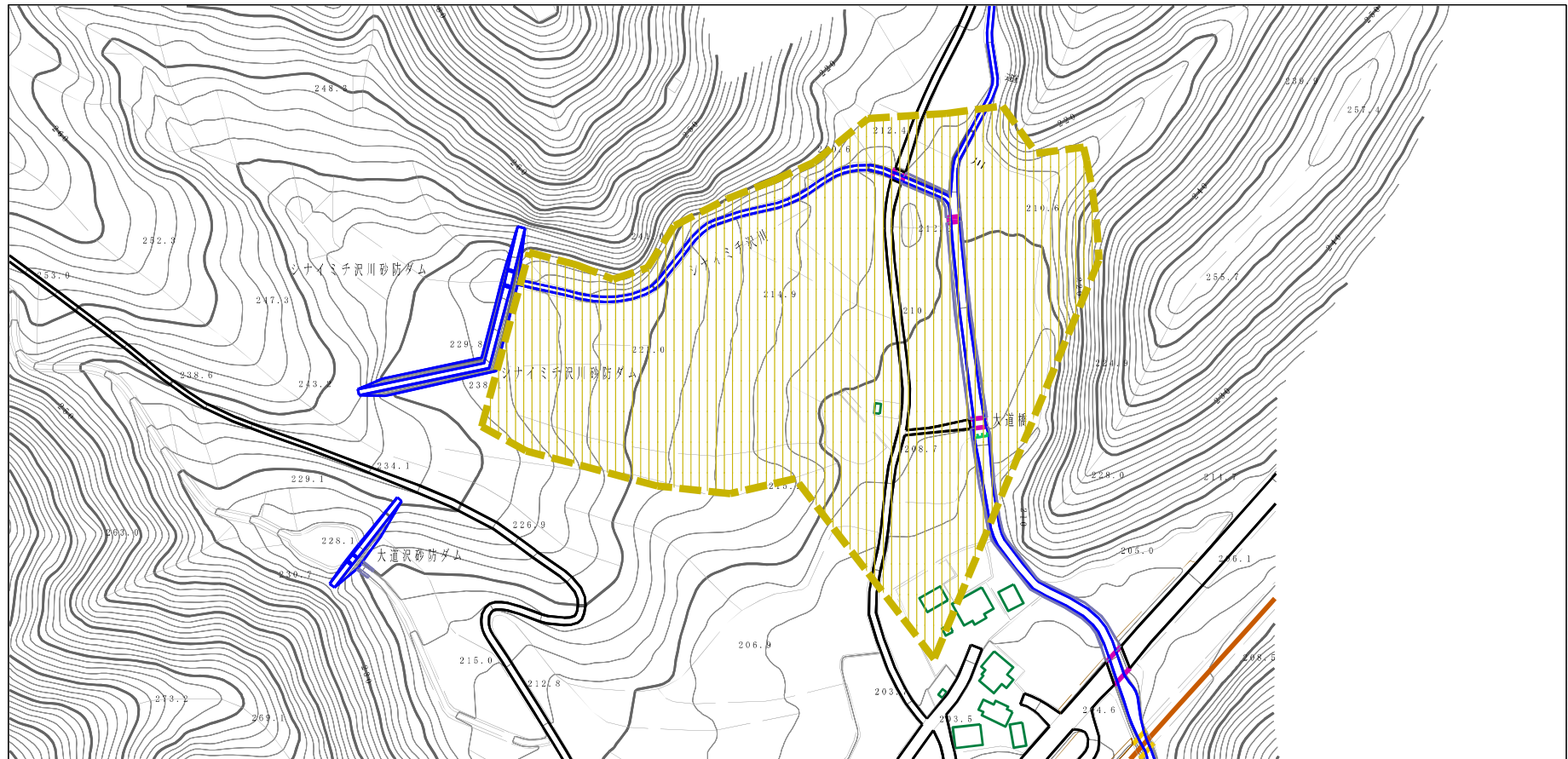
(1/25,000)

様式-1 (土)
土砂災害警戒区域 位置図

自然現象の種類	土石流
溪流番号	426-I-001
溪流名	シナイミチ沢川
所在地	秋田県仙北市田沢湖刺巻字大道

「この地図は、国土地理院長の承認を得て、同院発行の20万分の1地勢図及び2万5千分の1地形図を複製したものである。（承認番号 平29情複、第1102号）」

土砂災害警戒区域の指定の公示に係る図書（その2）



0 1 × 100m

様式-2 (土)

土砂災害警戒区域 区域図

土砂災害防止法施行令第二条の基準に該当する区域
「土砂災害警戒区域」



縮尺
1:2,500

自然現象
の種類

土石流

溪流番号

426-I-001

告示番号

第179号

溪流名

シナイミチ沢川

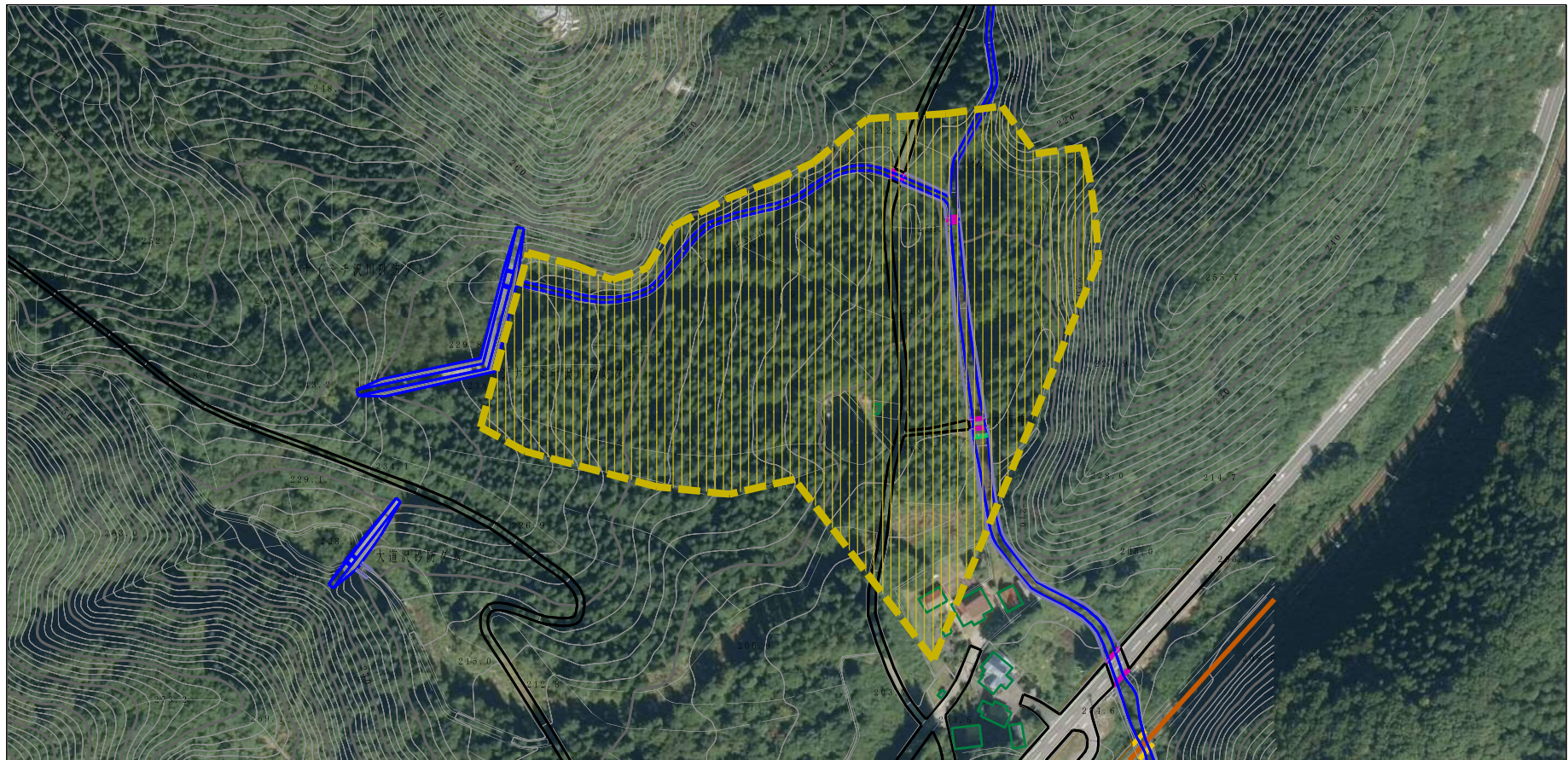
告示年月日


平成30年3月20日

所在地

秋田県仙北市田沢湖刺巻
字大道

参考資料（その3）



参考資料	土砂災害防止法施行令第二条の基準に該当する区域 「土砂災害警戒区域」	 N 縮尺 1:2,500	自然現象 の種類	土石流	溪流番号	426-I-001
			告示番号	第179号	溪流名	シナイミチ沢川
			告示年月日	平成30年3月20日	所在地	秋田県仙北市田沢湖刺巻 字大道

