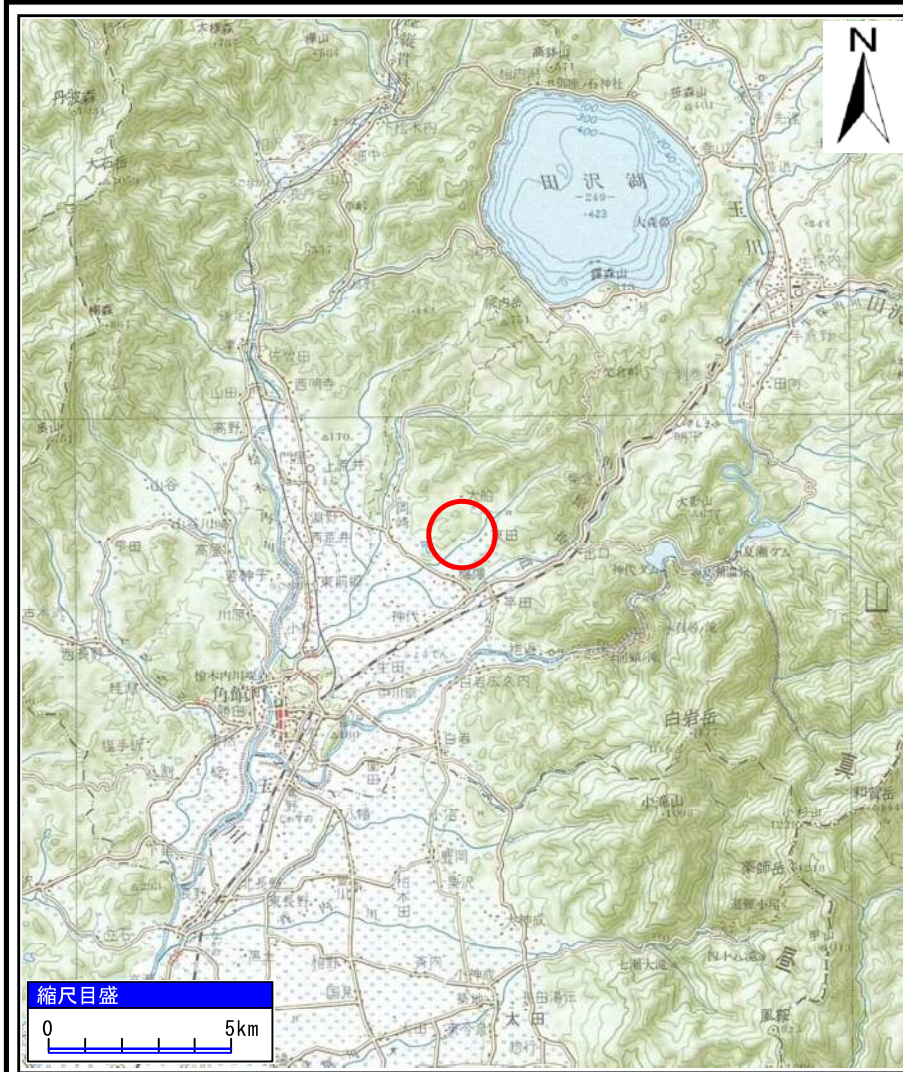
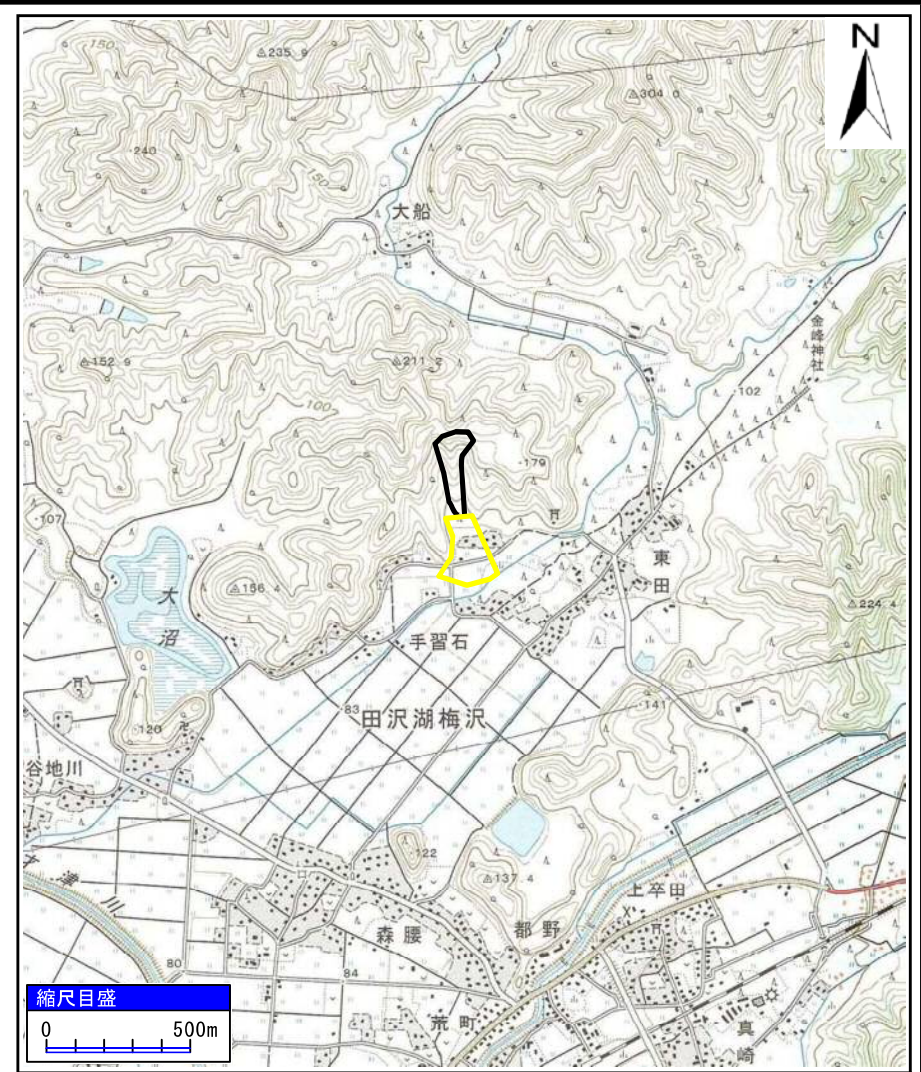


土砂災害警戒区域等の指定の公示に係る図書(その1)



(1/200,000)

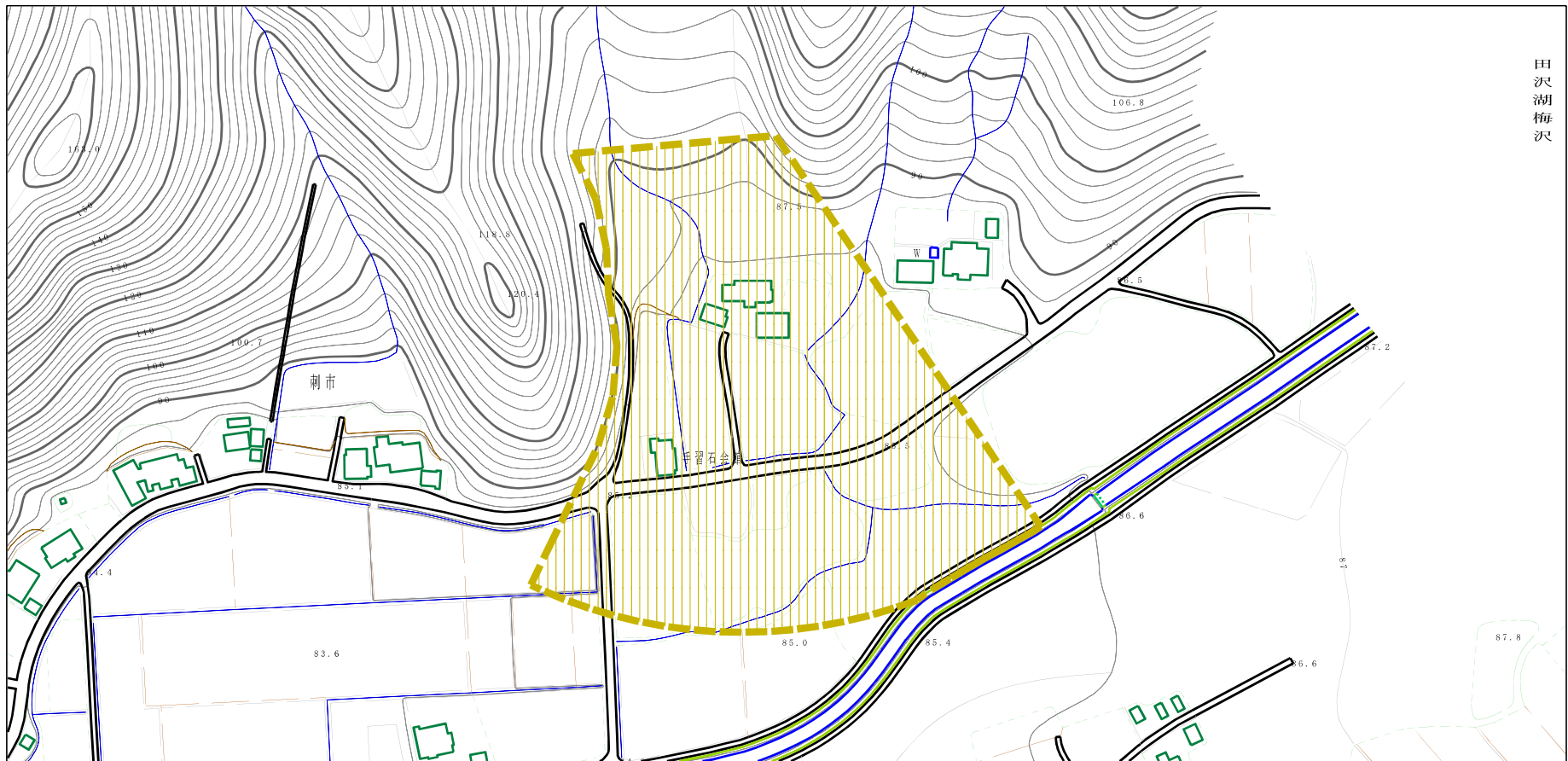


(1/25,000)

様式-1(急) 土砂災害警戒区域 位置図	自然現象の種類	土石流
	箇所番号	426-I-019-2
	箇所名	手習石沢1-2
	所在地	秋田県仙北市田沢湖梅沢字刺市、大船及び手習石

「この地図は、国土地理院長の承認を得て、同院発行の20万分の1地勢図及び2万5千分の1地形図を複製したものである。(承認番号 平29情複、第1102号)」

土砂災害警戒区域等の指定の公示に係る図書（その2）

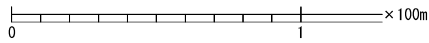
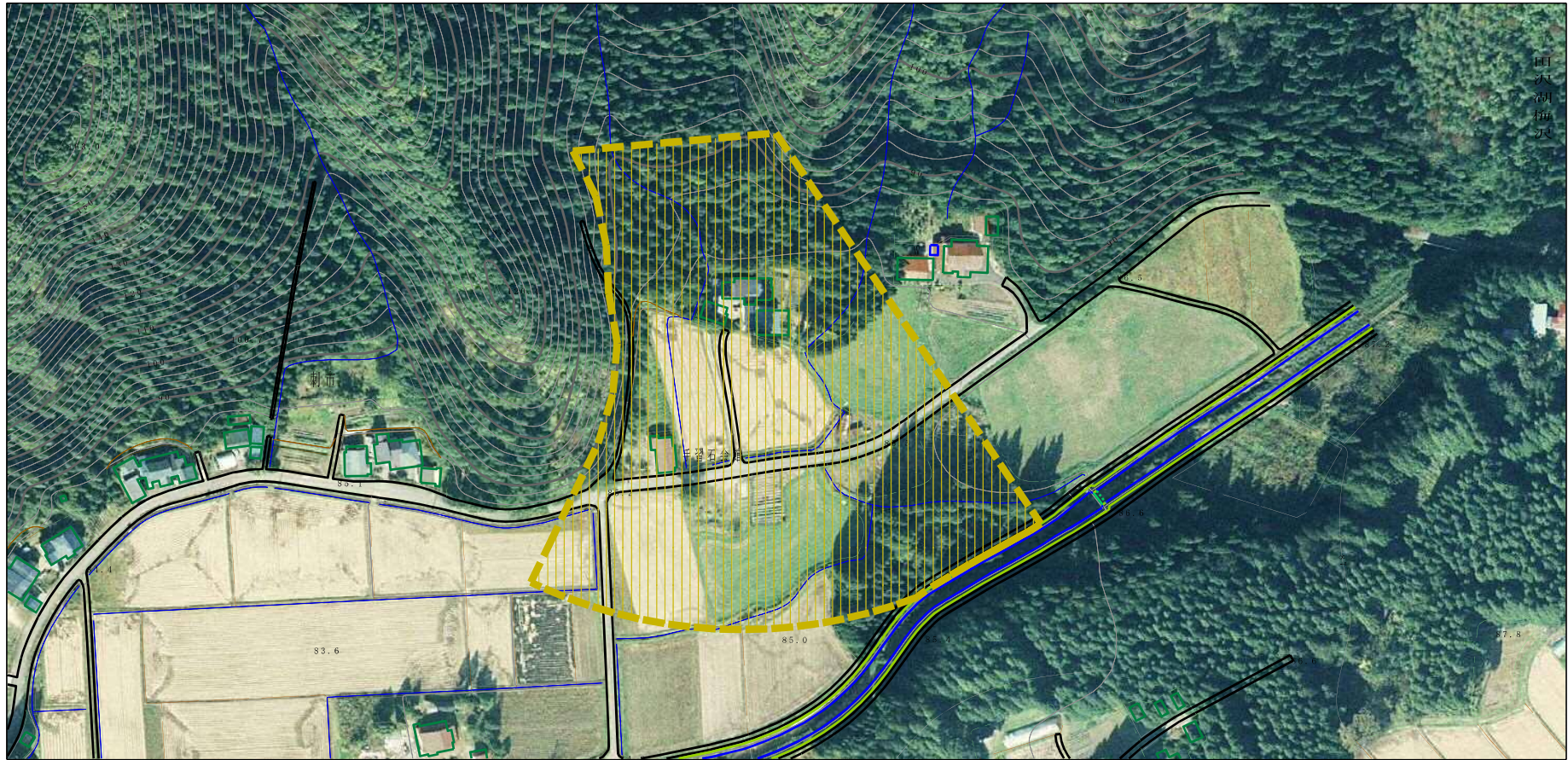


田沢湖梅沢



様式-2 (土) 土砂災害警戒区域 区域図	土砂災害防止法施行令第二条の基準に該当する区域		縮尺 1:2,500	自然現象の種類	土石流	溪流番号	426-I-019-2
	土砂災害防止法施行令第三条の基準に該当する区域	土石流の高さが1mを超える場合、土石等の移動による力が50kN/mを超える区域 土石流の高さが1mを超える場合、土石等の移動による力が50kN/m以下の区域 それ以外の区域			告示番号	第179号	溪流名
				告示年月日	平成30年3月20日	所在地	秋田県仙北市田沢湖梅沢字刺市、大船及び手習石

参考資料 (その3)



参考資料

土砂災害防止法施行令第二条の基準に該当する区域

土砂災害防止法施行令第三条の基準に該当する区域

土石流の高さが1mを超える場合、土石等の移動による力が50kN/mを超える区域

土石流の高さが1mを超える場合、土石等の移動による力が50kN/m以下の区域

それ以外の区域



縮尺
1:2,500

自然現象の種類

告示番号

告示年月日

土石流

第179号

平成30年3月20日

溪流番号

溪流名

所在地

426-I-019-2

手習石沢1-2

秋田県仙北市田沢湖梅沢
字刺市、大船及び手習石

