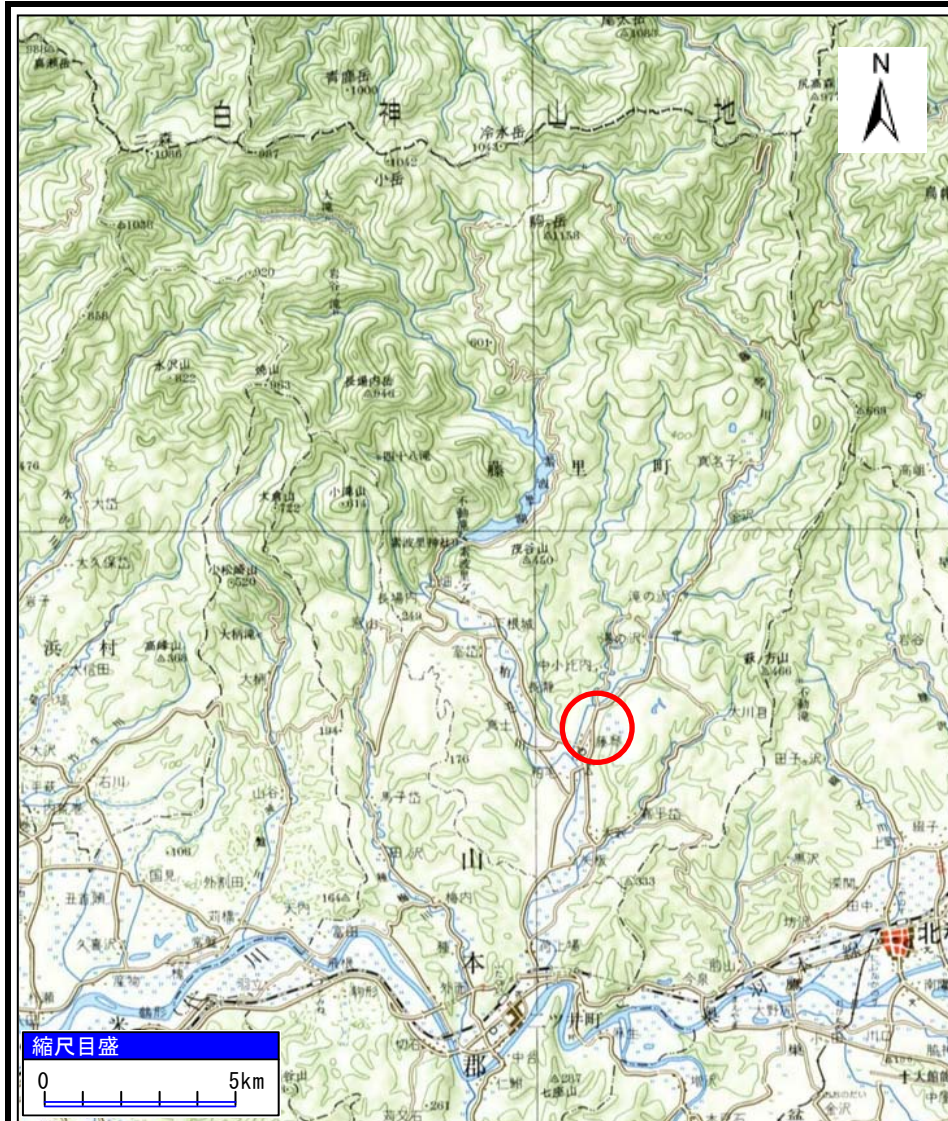
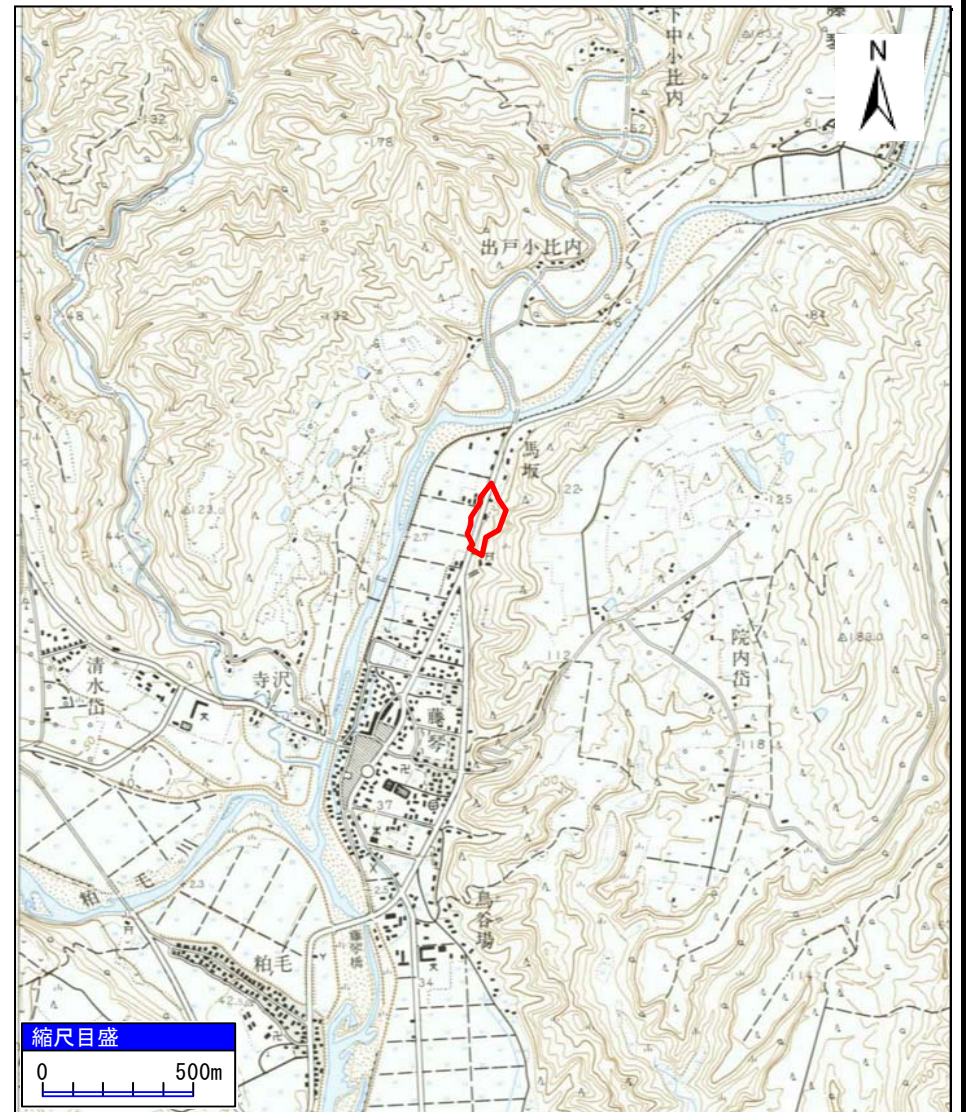


# 土砂災害警戒区域等の指定の公示に係る図書(その1)



(1/200,000)



(1/25,000)

様式-1(急)  
土砂災害警戒区域・土砂災害特別警戒区域  
位置図

自然現象の種類

急傾斜地の崩壊

箇所番号

II-388

箇所名

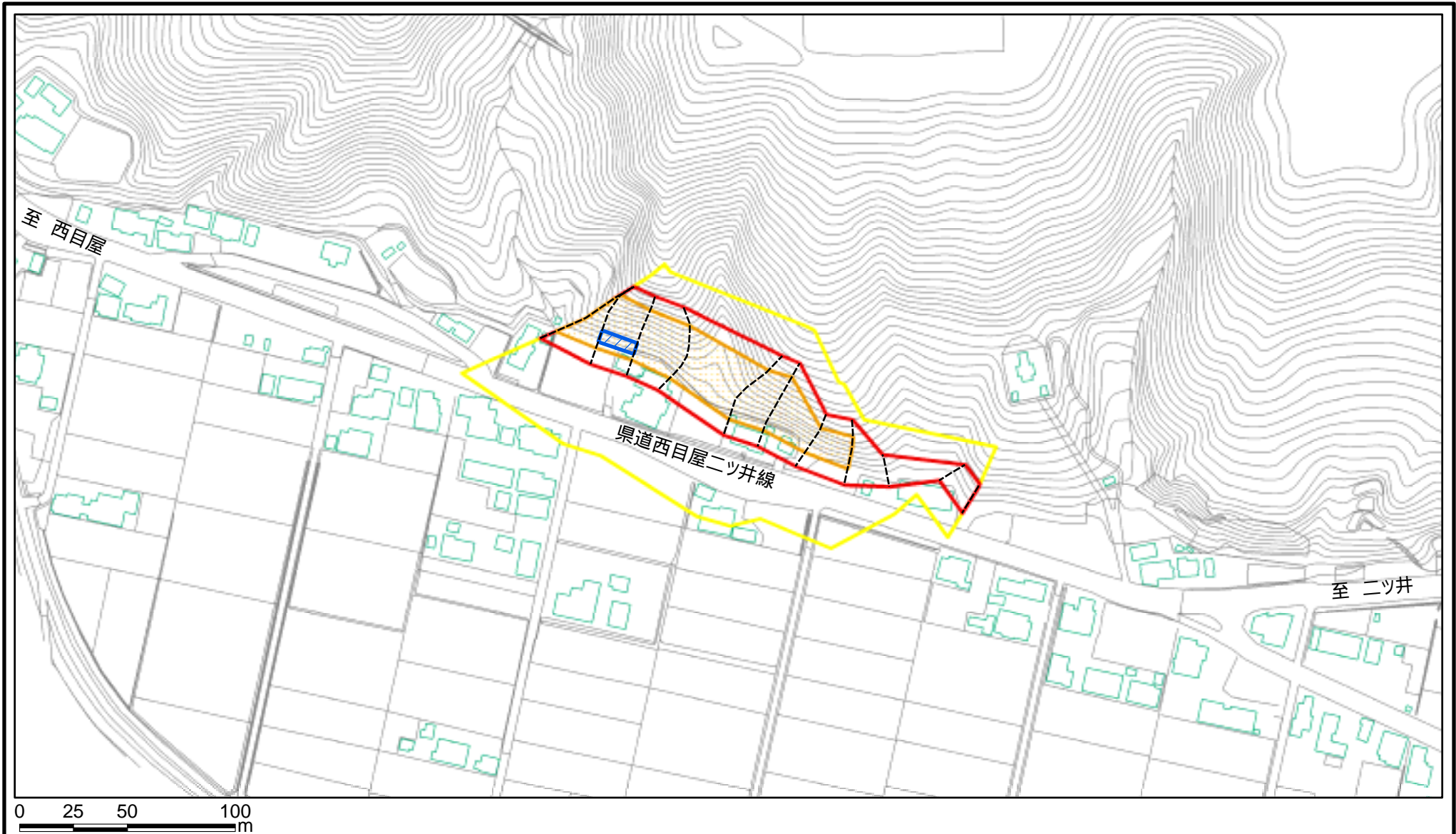
馬坂2号

所在地

山本郡藤里町藤琴字馬坂

この地図は、国土地理院長の承認を得て、同院発行の1/25,000地形図、1/200,000地勢図を複製したものである。(認証番号 国地東複発 第17号 平成19年5月7日付)

# 土砂災害警戒区域等の指定の公示に係る図書(その2)



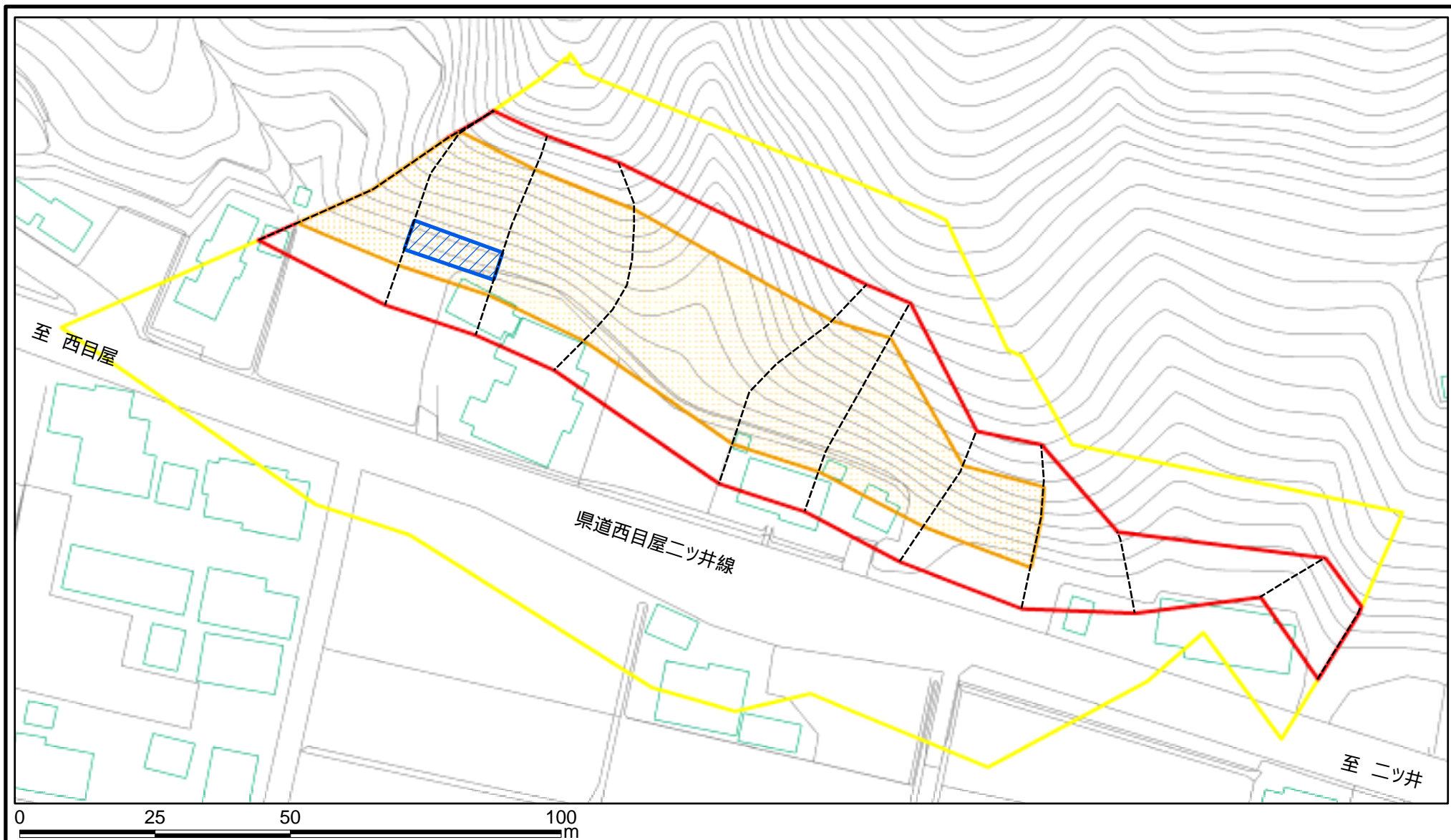
様式 - 2 (急) 土砂災害警戒区域・土砂災害特別警戒区域 区域図(その1)	土砂災害防止法施行令第二条の基準に該当する区域		+I	自然現象の種類	急傾斜地の崩壊	箇所番号	-388
	土砂災害防止法施行令第三条の基準に該当する区域			縮尺 1:2,500	告示番号	第149号	箇所名
	土砂等の(移動)高さが1m以下の場合、土砂等の移動による力が100kN/mを超える区域		告示年月日		平成20年3月28日	所在地	山本郡藤里町藤琴字馬坂
	土砂等の堆積の高さが3mを超える区域						
	それ以外の区域						

# 土砂災害警戒区域等の指定の公示に係る図書(その2)



様式 - 2 (急) 土砂災害警戒区域・土砂災害特別警戒区域 区域図(その1)	土砂災害防止法施行令第二条の基準に該当する区域		+	自然現象の種類	急傾斜地の崩壊	箇所番号	-388
	土砂災害防止法施行令第三条の基準に該当する区域			縮尺	告示番号	第149号	箇所名
	土砂等の(移動)高さが1m以下の場合、土砂等の移動による力が100kN/mを超える区域		1:2,500		告示年月日	平成20年3月28日	所在地
	土砂等の堆積の高さが3mを超える区域						
	それ以外の区域						

# 土砂災害警戒区域等の指定の公示に係る図書(その2 - 1)



様式 - 2 - 1(急)

土砂災害警戒区域・土砂災害特別警戒区域  
区域図(その2)

土砂災害防止法施行令第二条の基準に該当する区域	
土砂災害防止法施行令第三条の基準に該当する区域	
それ以外の区域	

+	縮尺
1:1,000	

自然現象の種類	急傾斜地の崩壊
告示番号	第149号
告示年月日	平成20年3月28日

箇所番号	-388
箇所名	馬坂2号
所在地	山本郡藤里町藤琴字馬坂

# 土砂災害警戒区域等の指定の公示に係る図書(その2 - 1)



様式 - 2 - 1(急)

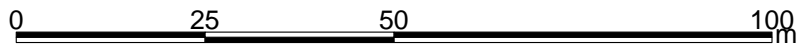
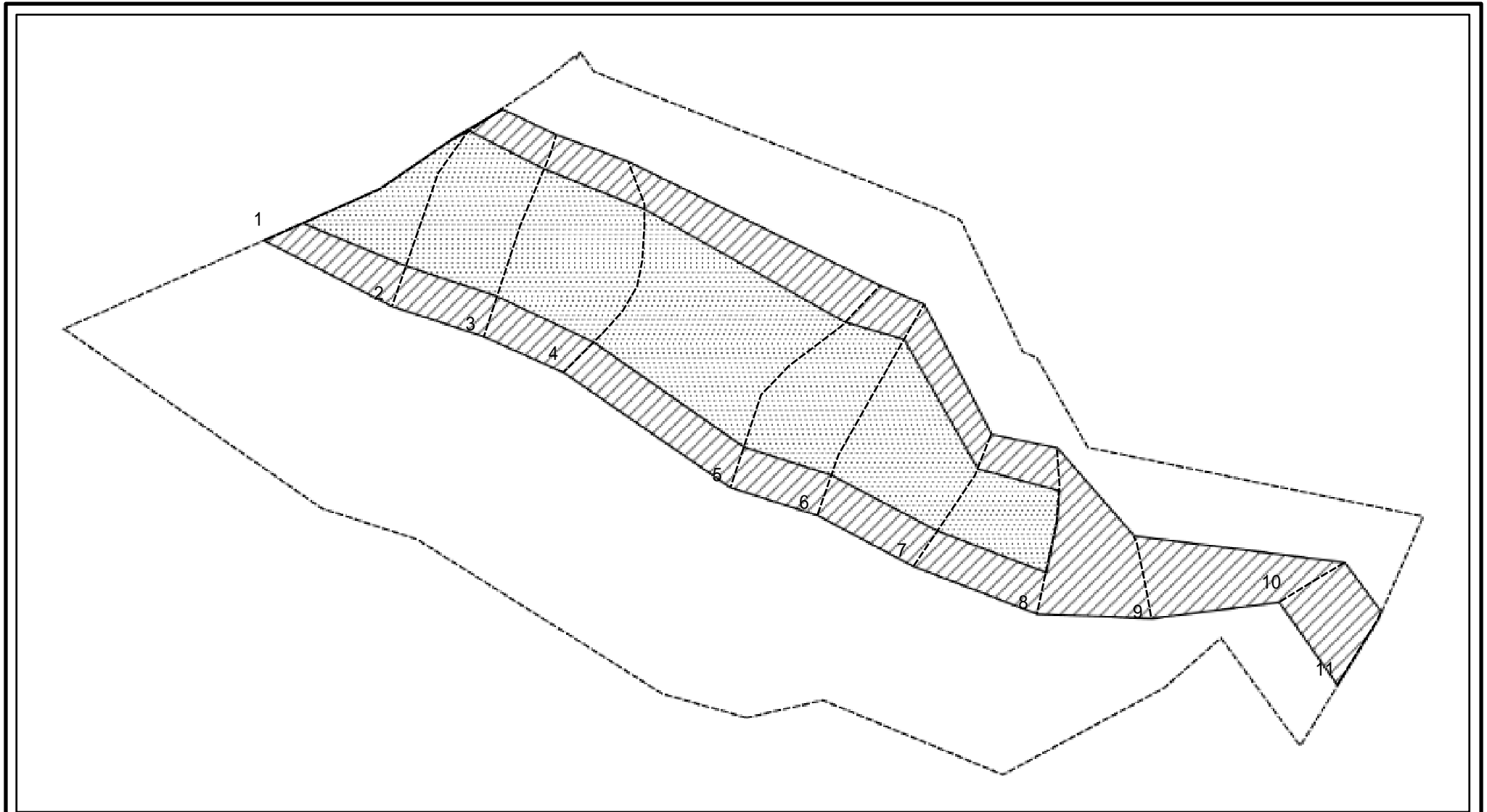
土砂災害警戒区域・土砂災害特別警戒区域  
区域図(その2)

土砂災害防止法施行令第二条の基準に該当する区域	
土砂災害防止法施行令第三条の基準に該当する区域	
土砂等の(移動)高さが1m以下の場合、土砂等の移動による力が100kN/mを超える区域	
土砂等の堆積の高さが3mを超える区域	
それ以外の区域	

±  
縮尺  
1:1,000

自然現象の種類	急傾斜地の崩壊	箇所番号	-388
告示番号	第149号	箇所名	馬坂2号
告示年月日	平成20年3月28日	所在地	山本郡藤里町藤琴字馬坂

# 土砂災害警戒区域等の指定の公示に係る図書(その2 - 2)



図中の数字は横断測線番号を示す

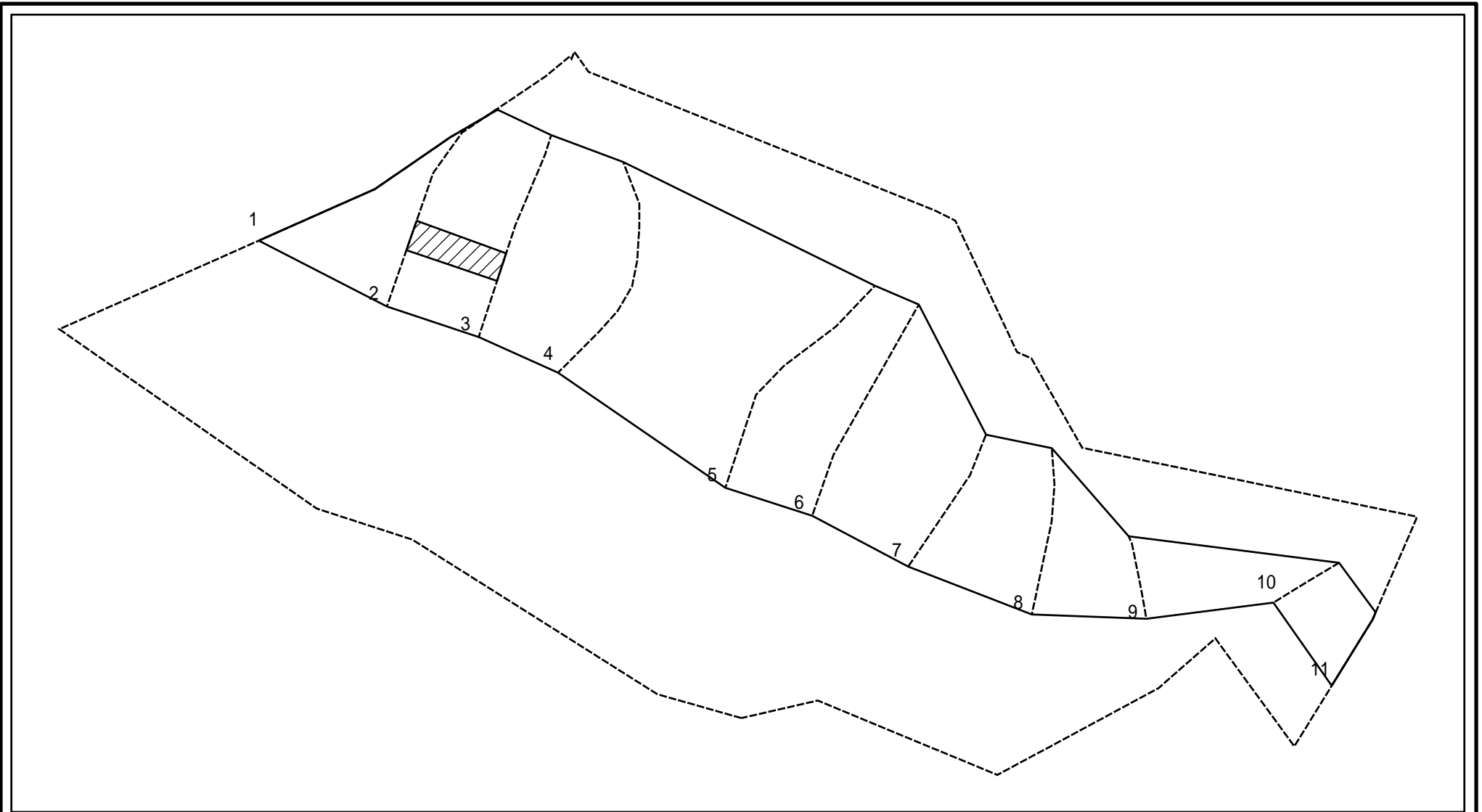
様式 - 2 - 2 (急)  
 土砂災害特別警戒区域の区域区分図  
 (急傾斜地の崩壊に伴う土石等の移動により  
 建築物の地上部に作用すると想定される力)

土砂災害防止法施行令第二条の基準に該当する区域	
土砂災害防止法施行令第三条の基準に該当する区域	
それ以外の区域	

+	縮尺
1:1,000	

自然現象の種類	急傾斜地の崩壊	箇所番号	-388
告示番号	第149号	箇所名	馬坂2号
告示年月日	平成20年3月28日	所在地	山本郡藤里町藤琴字馬坂

# 土砂災害警戒区域等の指定の公示に係る図書(その2 - 3)



図中の数字は横断測線番号を示す

様式 - 2 - 3 (急) 土砂災害特別警戒区域の区域区分図 (急傾斜地の崩壊に伴う土石等の堆積により 建築物の地上部に作用すると想定される力)	土砂災害防止法施行令第二条の基準に該当する区域			+	自然現象の種類	急傾斜地の崩壊	箇所番号	-388	
	土砂災害防止法 施行令第三条の 基準に該当する 区域	土石等の堆積の高さが3mを超える区域			縮尺	告示番号	第149号	箇所名	馬坂2号
		それ以外の区域				告示年月日	平成20年3月28日	所在地	山本郡藤里町藤琴字馬坂
				1:1,000					

