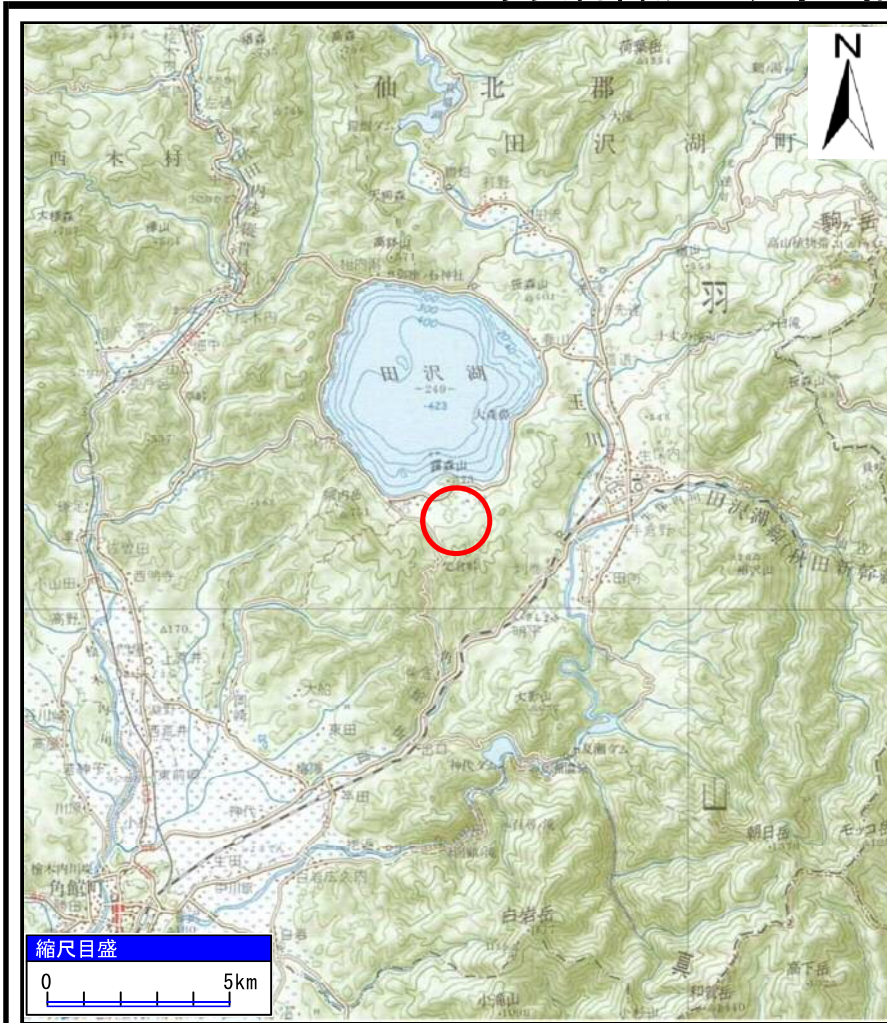
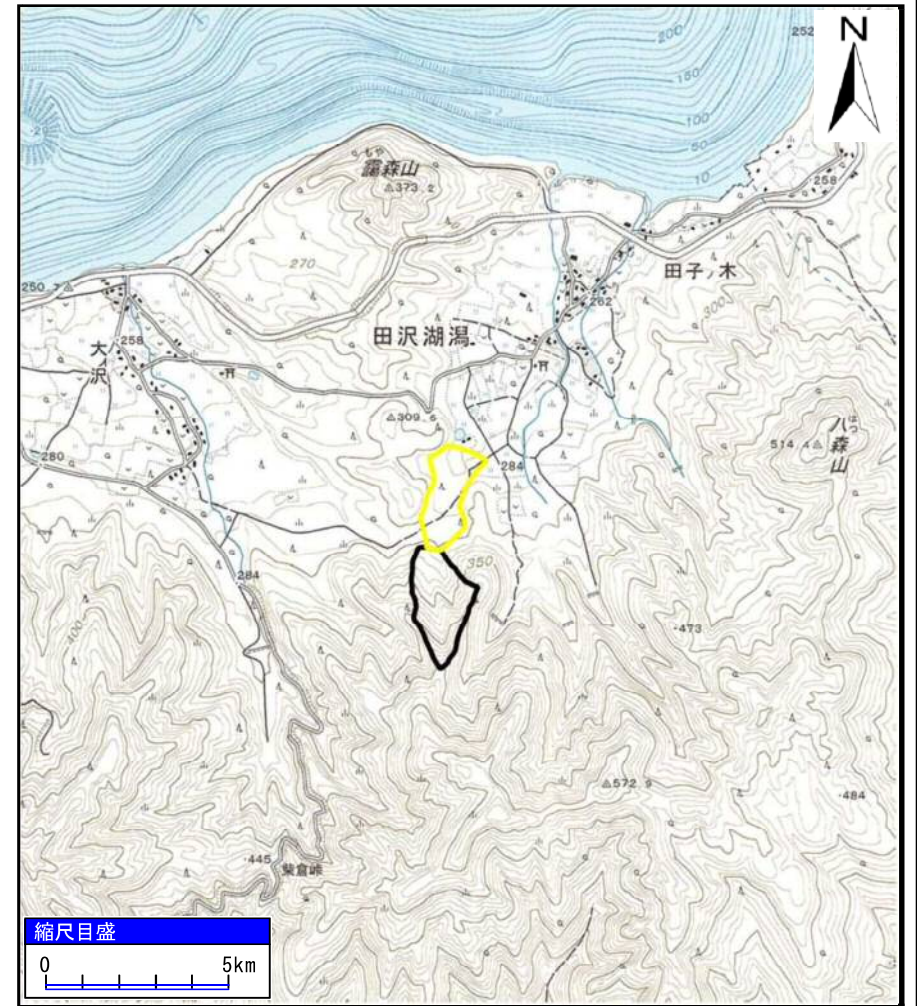


土砂災害警戒区域等の指定の公示に係る図書（その1）



(1/200,000)

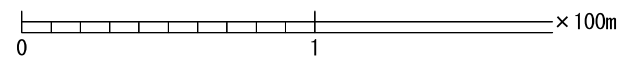
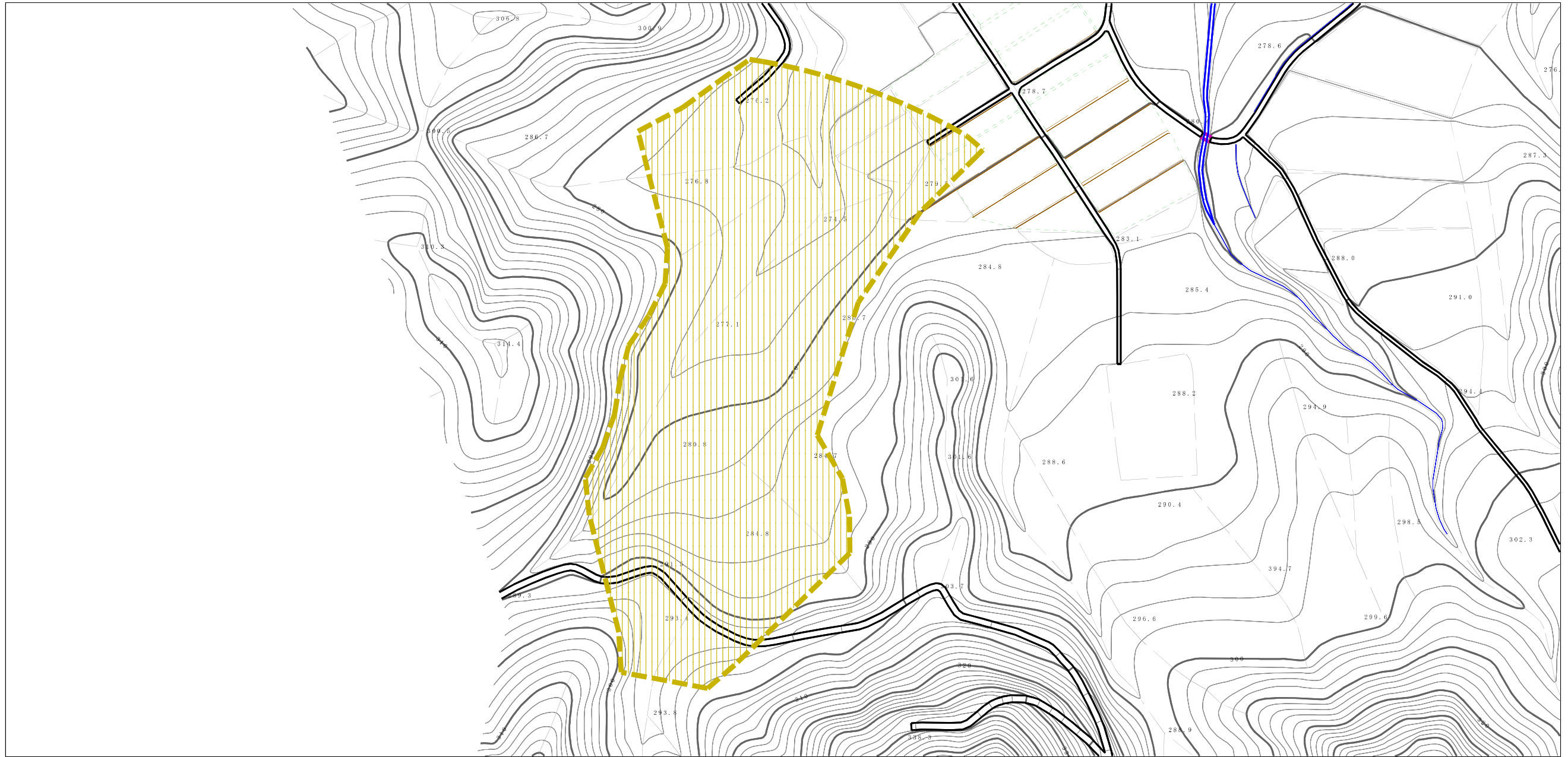


(1/25,000)

様式-1 (土) 土砂災害警戒区域 位置図	自然現象の種類	土石流
	溪流番号	426-II-020
	溪流名	田子ノ木沢9
	所在地	秋田県仙北市田沢湖湯字一ノ渡

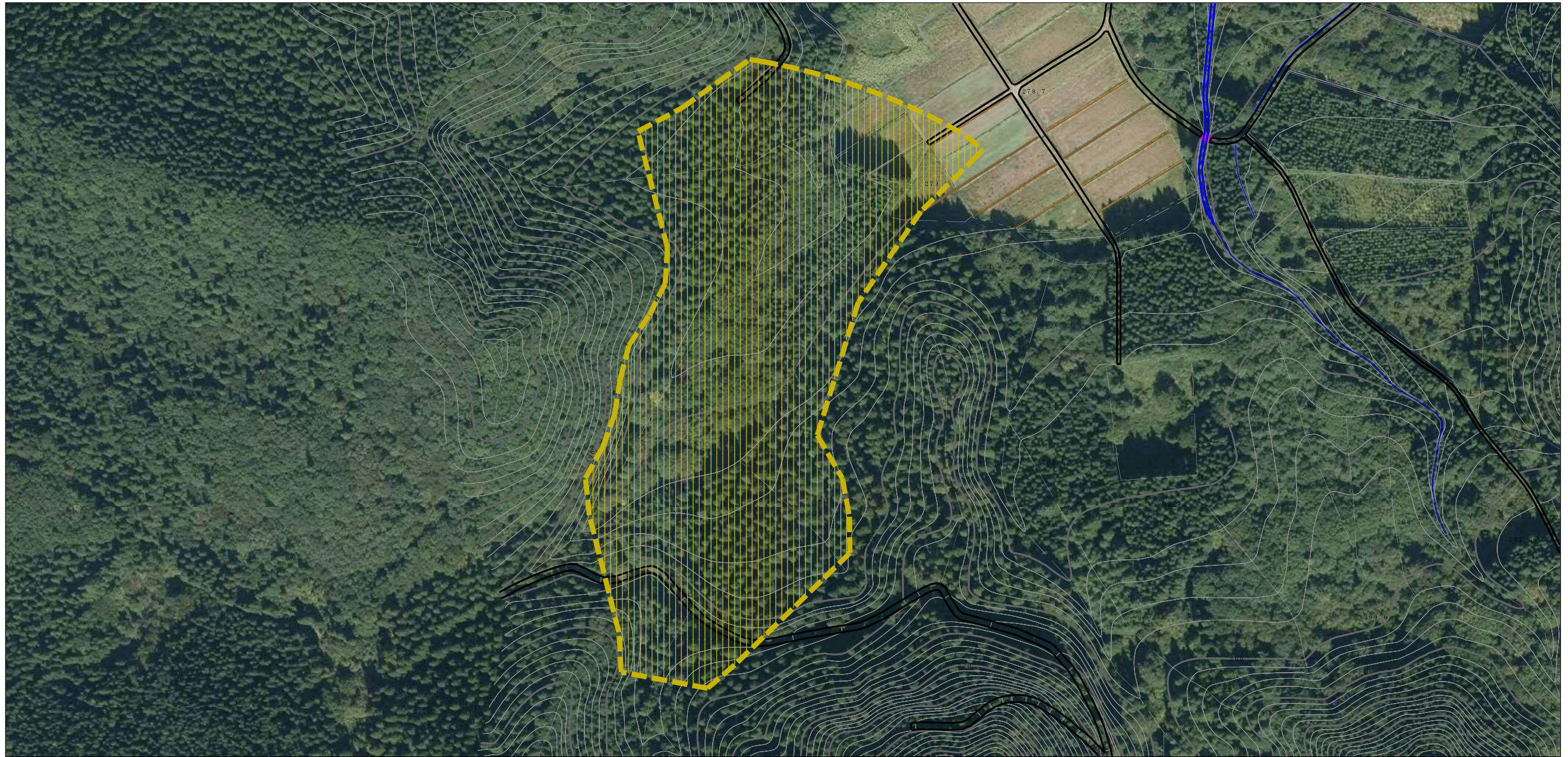
「この地図は、国土地理院長の承認を得て、同院発行の20万分の1地勢図及び2万5千分の1地形図を複製したものである。（承認番号 平29情複、第1102号）」

土砂災害警戒区域の指定の公示に係る図書（その2）




様式-2 (土) 土砂災害警戒区域 区域図	土砂災害防止法施行令第二条の基準に該当する区域 「土砂災害警戒区域」		自然現象の種類 土石流	溪流番号 426-II-020	
		縮尺 1:2,500		告示番号 第179号	溪流名 田子ノ木沢9
				告示年月日 平成30年3月20日	所在地 秋田県仙北市田沢湖湯字一ノ渡

参考資料 (その3)



0 1 × 100m

参考資料	土砂災害防止法施行令第二条の基準に該当する区域 「土砂災害警戒区域」		N 縮尺 1:2,500	自然現象の種類	土石流	溪流番号	426-II-020
				告示番号	第179号	溪流名	田子ノ木沢9
				告示年月日	平成30年3月20日	所在地	秋田県仙北市田沢湖湯 字一ノ渡

